



Τεχνολογίες & Εφαρμογές Πληροφορικής

Ενότητα 6: Συμπύεση – Windows

Ανδρέας Βέγλης, Αναπληρωτής Καθηγητής
Τμήμα Δημοσιογραφίας και ΜΜΕ



Ευρωπαϊκή Ένωση
Ευρωπαϊκό Κοινωνικό Ταμείο

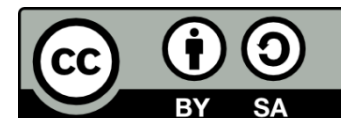


ΕΠΙΧΕΙΡΗΣΙΑΚΟ ΠΡΟΓΡΑΜΜΑ
ΕΚΠΑΙΔΕΥΣΗ ΚΑΙ ΔΙΑ ΒΙΟΥ ΜΑΘΗΣΗ
επένδυση στην κοινωνία της γνώσης
ΥΠΟΥΡΓΕΙΟ ΠΑΙΔΕΙΑΣ & ΘΡΗΣΚΕΥΜΑΤΩΝ, ΠΟΛΙΤΙΣΜΟΥ & ΑΘΛΗΤΙΣΜΟΥ
ΕΙΔΙΚΗ ΥΠΗΡΕΣΙΑ ΔΙΑΧΕΙΡΙΣΗΣ

Με τη συγχρηματοδότηση της Ελλάδας και της Ευρωπαϊκής Ένωσης



ΕΣΠΑ
2007-2013
πρόγραμμα για την ανάπτυξη
ΕΥΡΩΠΑΪΚΟ ΚΟΙΝΩΝΙΚΟ ΤΑΜΕΙΟ



Άδειες Χρήσης

- Το παρόν εκπαιδευτικό υλικό υπόκειται σε άδειες χρήσης Creative Commons.
- Για εκπαιδευτικό υλικό, όπως εικόνες, που υπόκειται σε άλλου τύπου άδειας χρήσης, η άδεια χρήσης αναφέρεται ρητώς.



Χρηματοδότηση

- Το παρόν εκπαιδευτικό υλικό έχει αναπτυχθεί στα πλαίσια του εκπαιδευτικού έργου του διδάσκοντα.
- Το έργο «Ανοικτά Ακαδημαϊκά Μαθήματα στο Αριστοτέλειο Πανεπιστήμιο Θεσσαλονίκης» έχει χρηματοδοτήσει μόνο τη αναδιαμόρφωση του εκπαιδευτικού υλικού.
- Το έργο υλοποιείται στο πλαίσιο του Επιχειρησιακού Προγράμματος «Εκπαίδευση και Δια Βίου Μάθηση» και συγχρηματοδοτείται από την Ευρωπαϊκή Ένωση (Ευρωπαϊκό Κοινωνικό Ταμείο) και από εθνικούς πόρους.





ΑΡΙΣΤΟΤΕΛΕΙΟ
ΠΑΝΕΠΙΣΤΗΜΙΟ
ΘΕΣΣΑΛΟΝΙΚΗΣ

Ανδρέας Βέγλης,
Αναπληρωτής Καθηγητής

Συμπίεση δεδομένων

Γενικά

- Μεγάλα αρχεία.
- Δισκέτες μικρή χωρητικότητα.
- Ανάγκη για συμπίεση.



Συμπιεστές

- Η απαρχή των προγραμμάτων συμπίεσης έγινε το 1984 με την κυκλοφορία για το λειτουργικό σύστημα DOS του προγράμματος PKArc από την ομώνυμη εταιρεία.
- Στη συνέχεια κυκλοφόρησαν και πολλά άλλα προγράμματα συμπίεσης από διάφορες εταιρείες τόσο στο DOS όσο και στα Windows 95/98.
- Κάθε πρόγραμμα δημιουργεί το δικό του τύπο αρχείου συμπίεσης και κάθε ένα έχει τα δικά του πλεονεκτήματα.

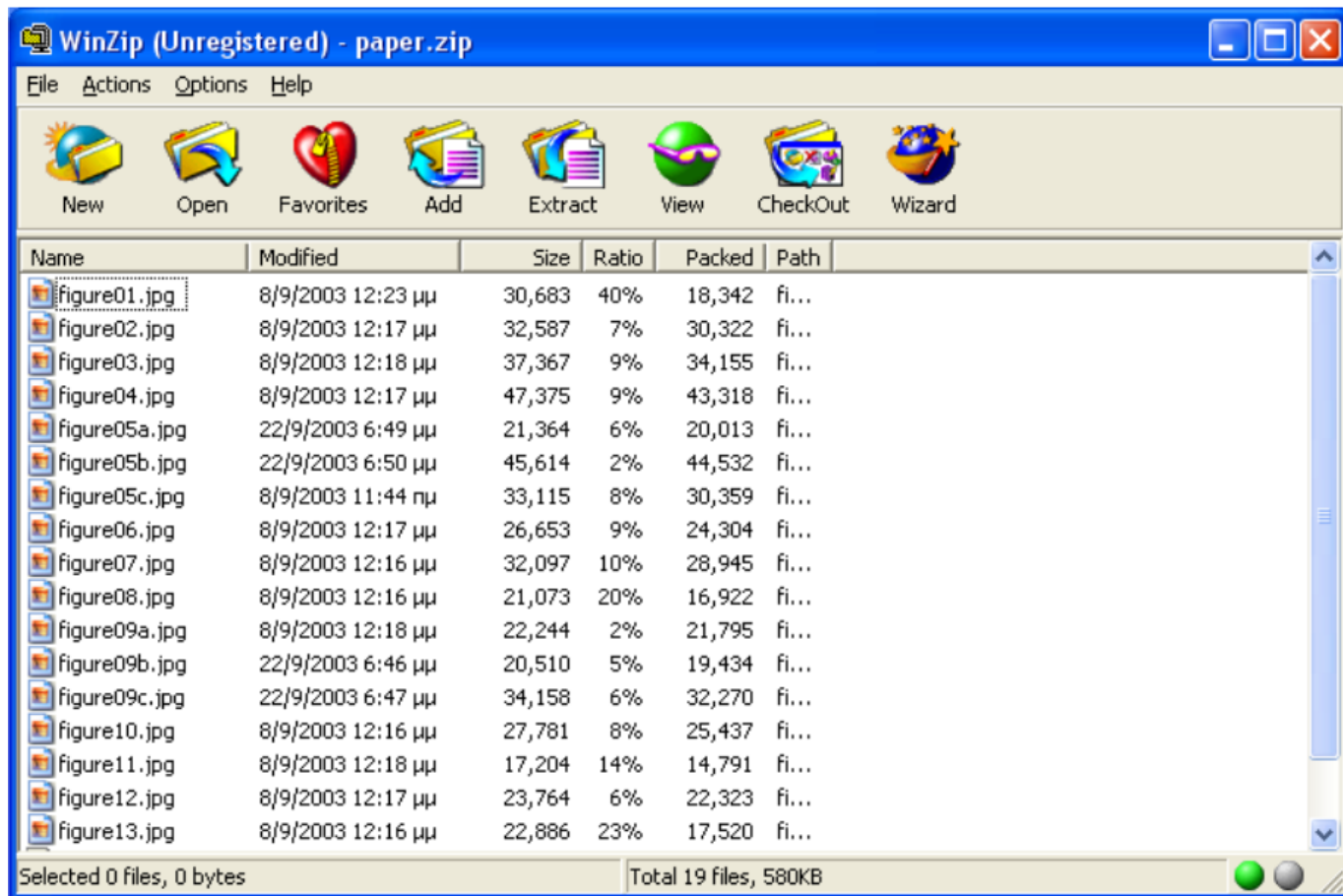


Διαδικασία

- Η τεχνολογία συμπίεσης αρχείων συρρικνώνει τα αρχεία έτσι ώστε να καταλαμβάνουν λιγότερο χώρο στο δίσκο.
- Χρησιμοποιώντας ένα εργαλείο συμπίεσης, μπορούμε να συρρικνώσουμε πολλά αρχεία σε ένα μόνο αρχείο (archive file).



WINZIP



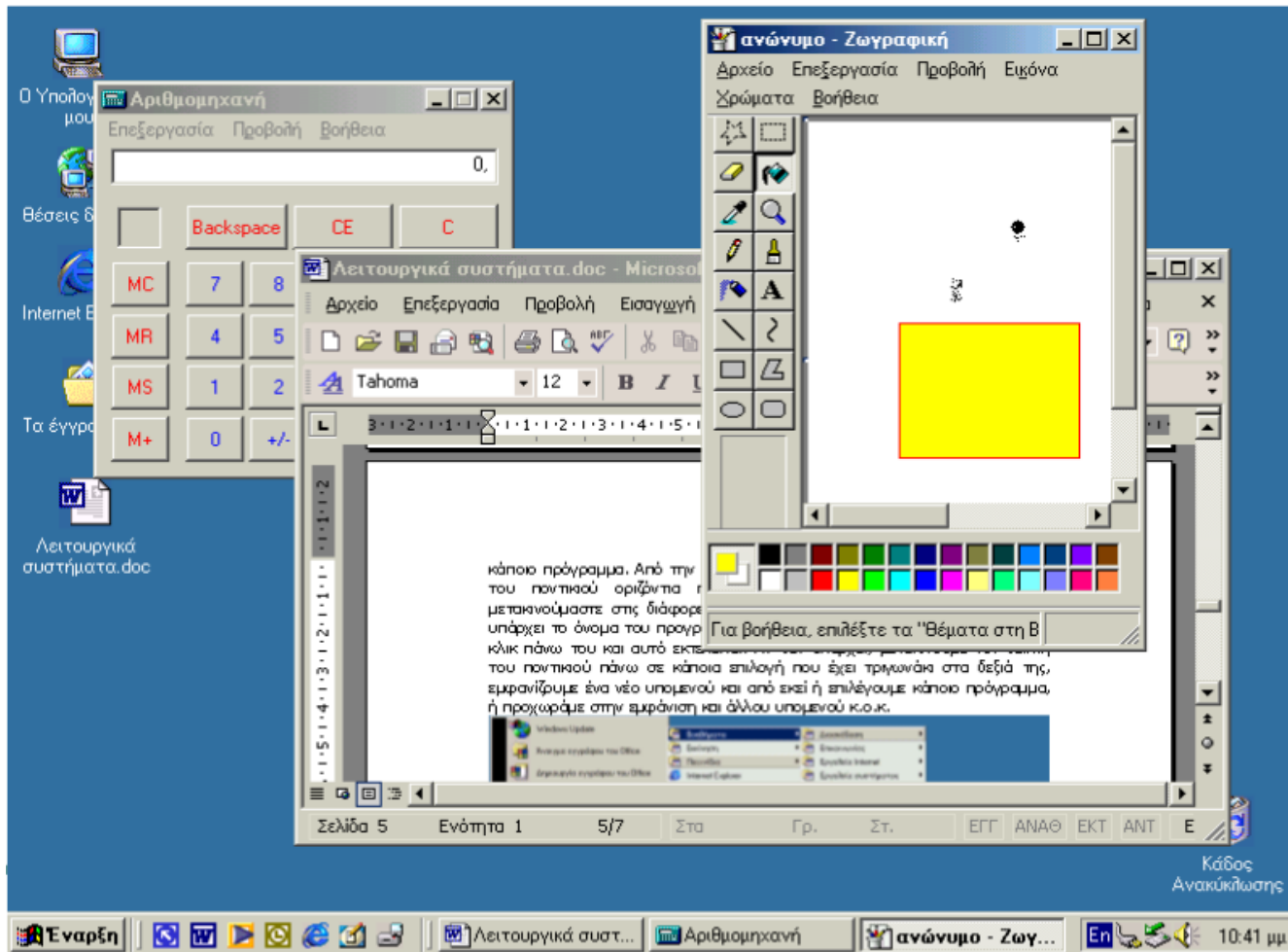
Εικόνα 1



ΑΡΙΣΤΟΤΕΛΕΙΟ
ΠΑΝΕΠΙΣΤΗΜΙΟ
ΘΕΣΣΑΛΟΝΙΚΗΣ

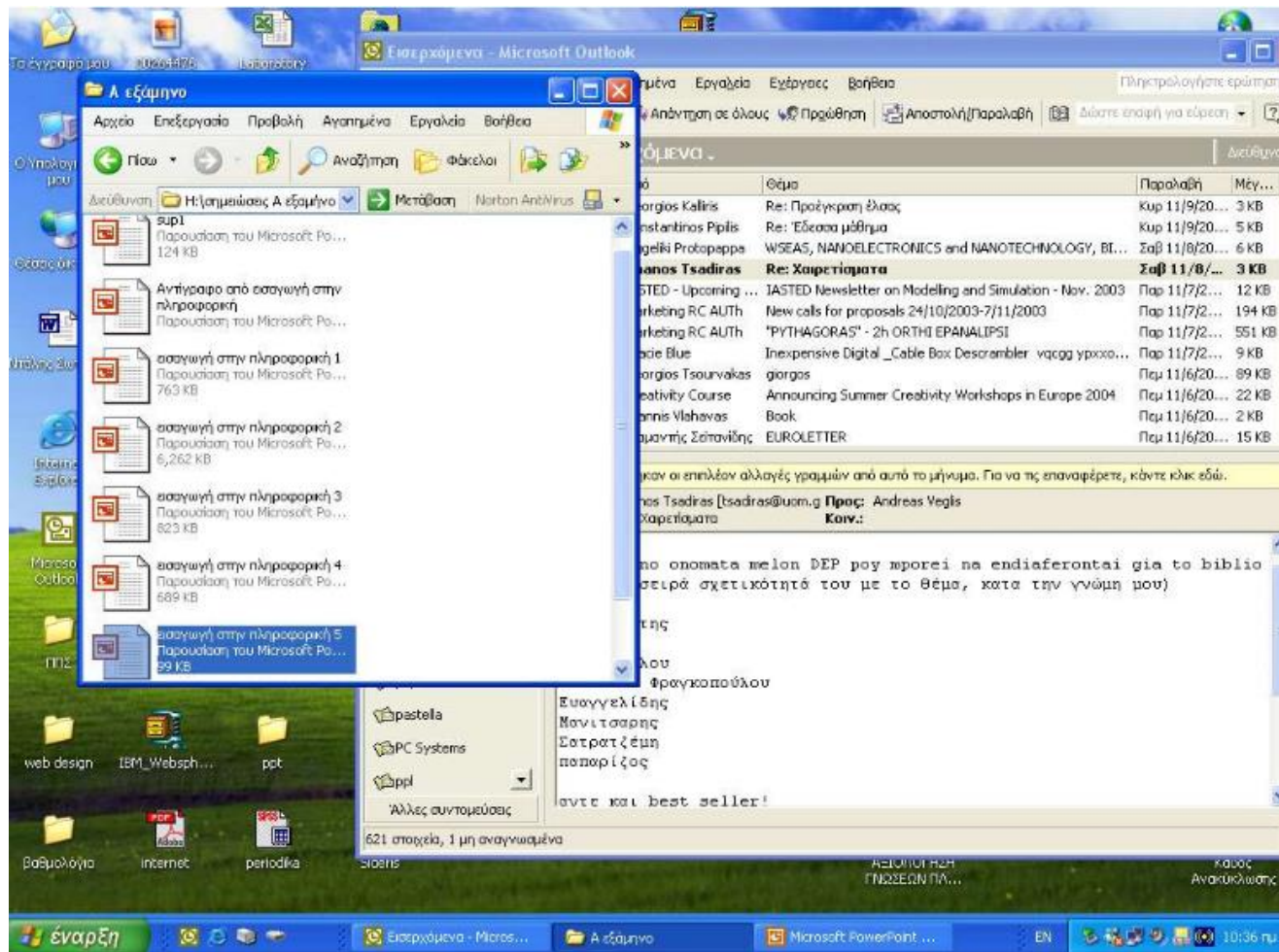
Windows

Παράθυρα (1/3)



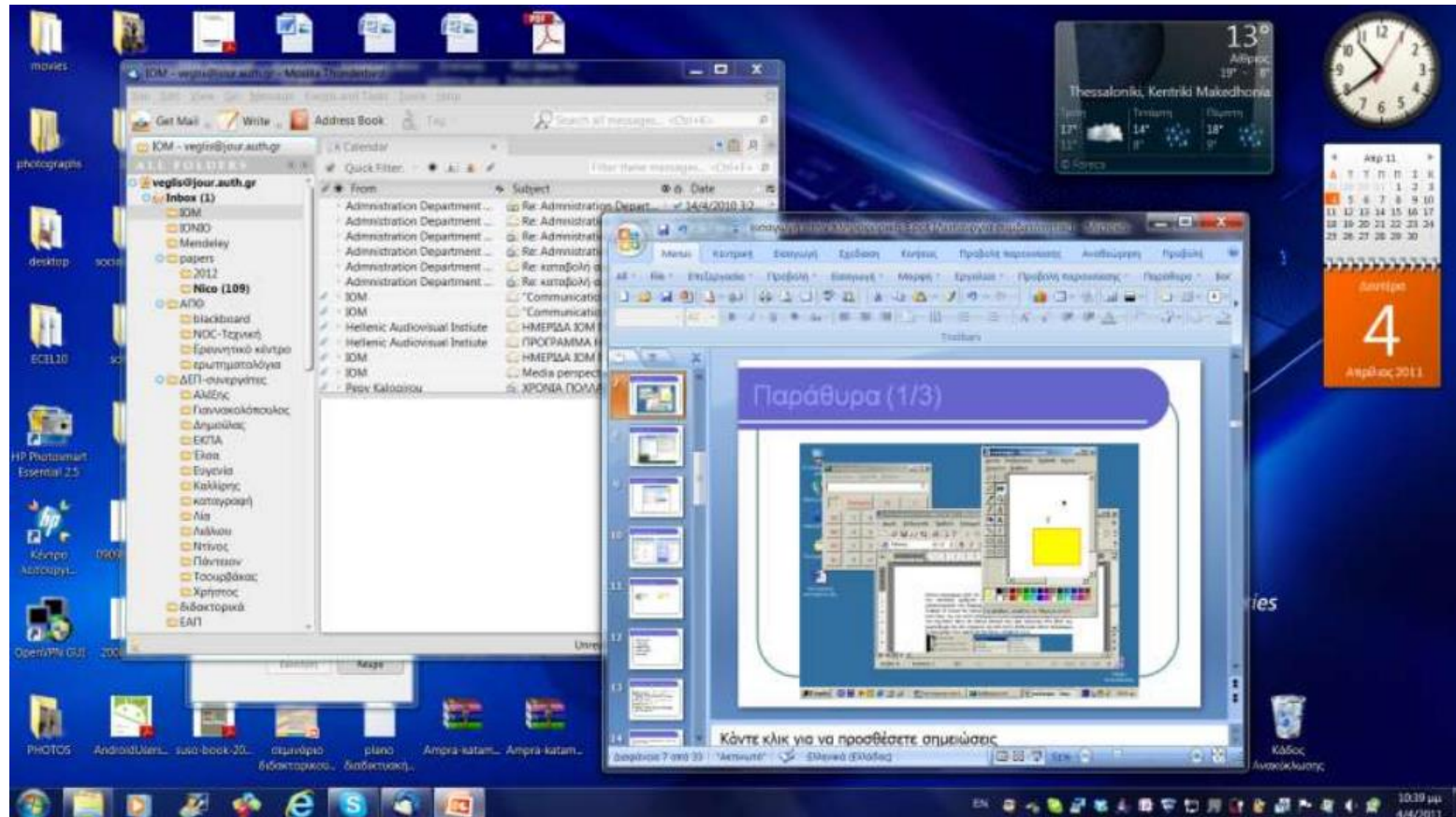
Εικόνα 2

Παράθυρα (2/3)



Εικόνα 3

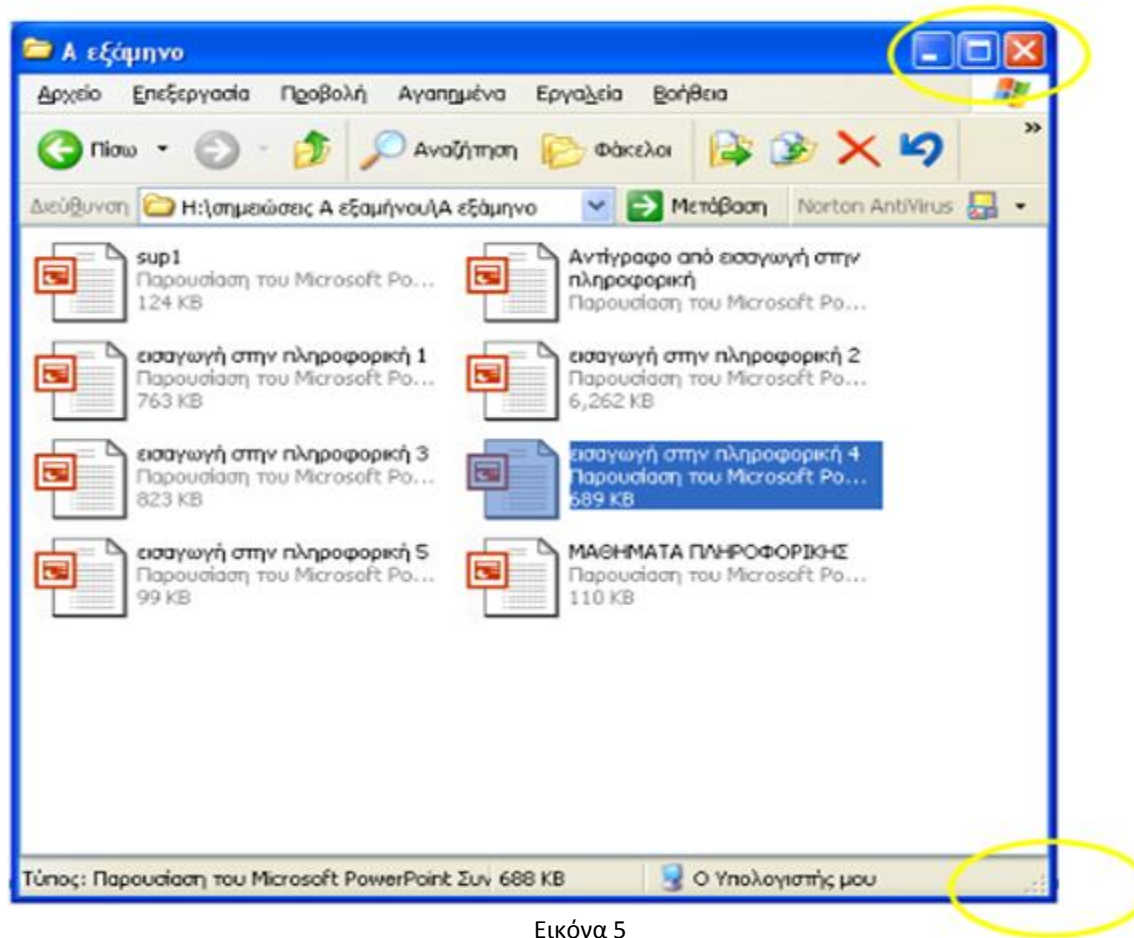
Παράθυρα (3/3)



Εικόνα 4

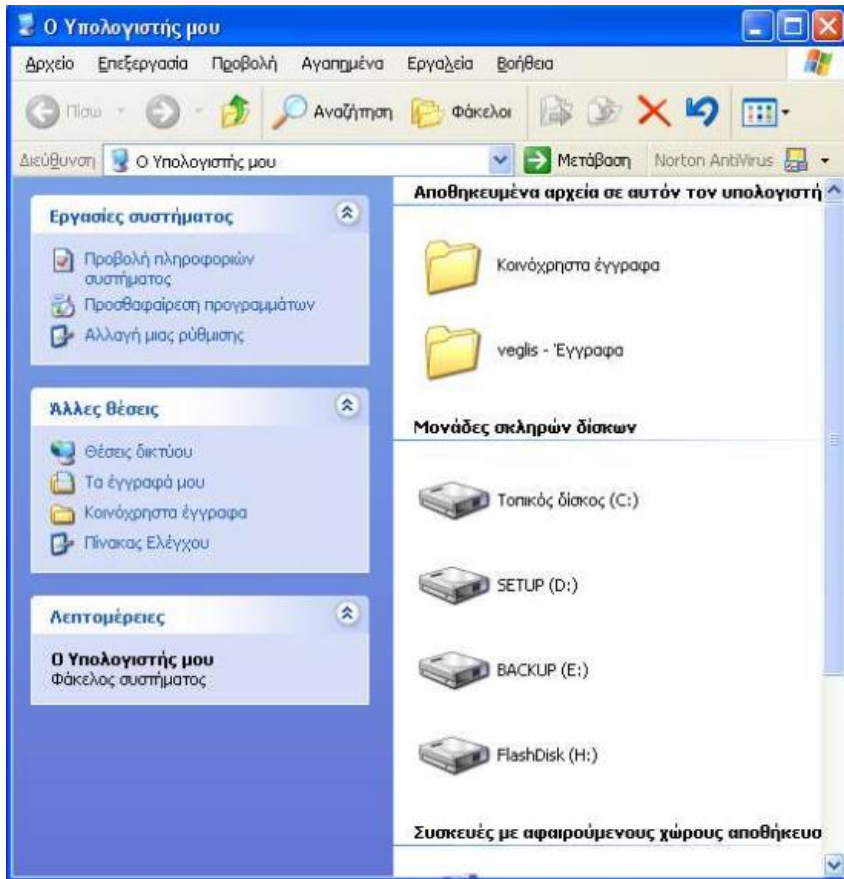


Ιδιότητες Παραθύρων

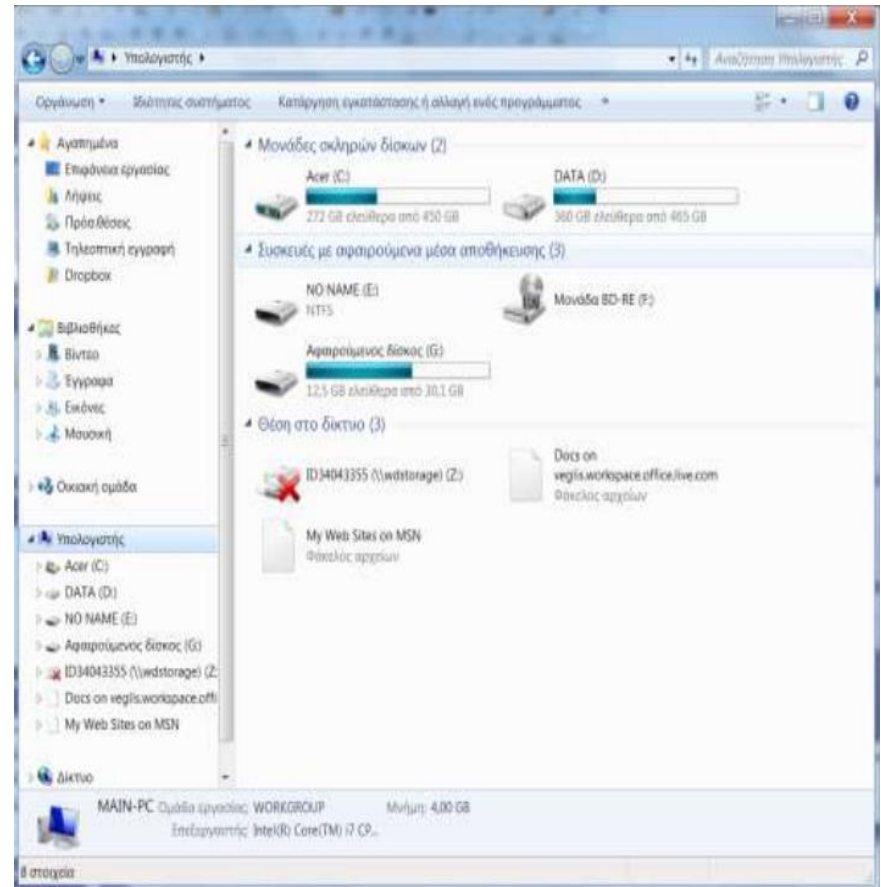


Εικόνα 5

Ο υπολογιστής μου



Εικόνα 6



Εικόνα 7

Αρχεία και φάκελοι



clock
Chris Moses

Εικόνα 8



web

Εικόνα 9



Εργασίες με αρχεία και φακέλους

- Δημιουργία.
- Αντιγραφή.
- Μετακίνηση.
- Μετονομασία.
- Διαγραφή.



Αντιγραφή με χρήση του Αντιγραφή – Επικόλληση

- Μεταβαίνω στην περιοχή όπου βρίσκεται το αρχείο που θέλω να αντιγράψω.
- Μαρκάρω το αρχείο (με ένα απλό κλικ πάνω στο εικονίδιο του αρχείου).
- Κάνω δεξί κλικ στο αρχείο και από το μενού συντόμευσης επιλέγω Αντιγραφή.
- Μεταβαίνω στην περιοχή όπου θέλω να αντιγράψω.
- Δεξί κλικ σε κενό μέρος και από το μενού συντόμευσης επιλέγω Επικόλληση.



Μετακίνηση με χρήση του Αποκοπή – Επικόλληση

- Μεταβαίνω στην περιοχή όπου βρίσκεται το αρχείο που θέλω να μετακινήσω.
- Μαρκάρω το αρχείο.
- Κάνω δεξί κλικ στο αρχείο και από το μενού συντόμευσης επιλέγω Αποκοπή.
- Μεταβαίνω στην περιοχή όπου θέλω να μετακινήσω.
- Δεξί κλικ σε κενό μέρος και από το μενού συντόμευσης επιλέγω Επικόλληση.

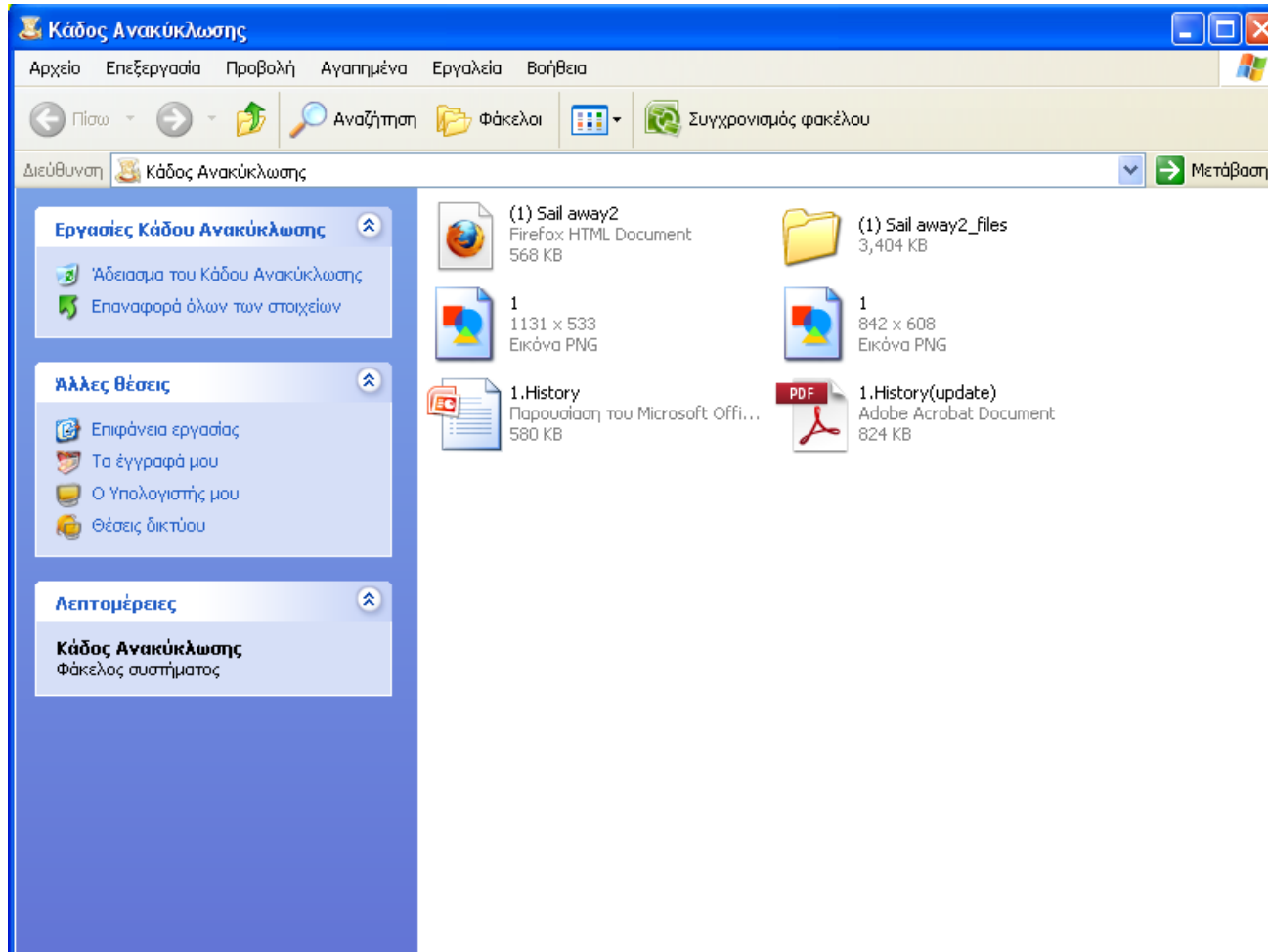


Διαγραφή

- Αρχείων – φακέλων.
- Κάδος ανακύκλωσης.
- Περιοχή αποθήκευσης.
- Διαδικασία ανάκτησης.



Κάδος ανακύκλωσης



Εικόνα 10



Επεκτάσεις αρχείων

- Σε τι χρησιμεύουν.
- Μπορούμε να τις αλλάζουμε.
- Πως διορθώνουμε το πρόβλημα.



Συντομεύσεις



Εικόνα 11

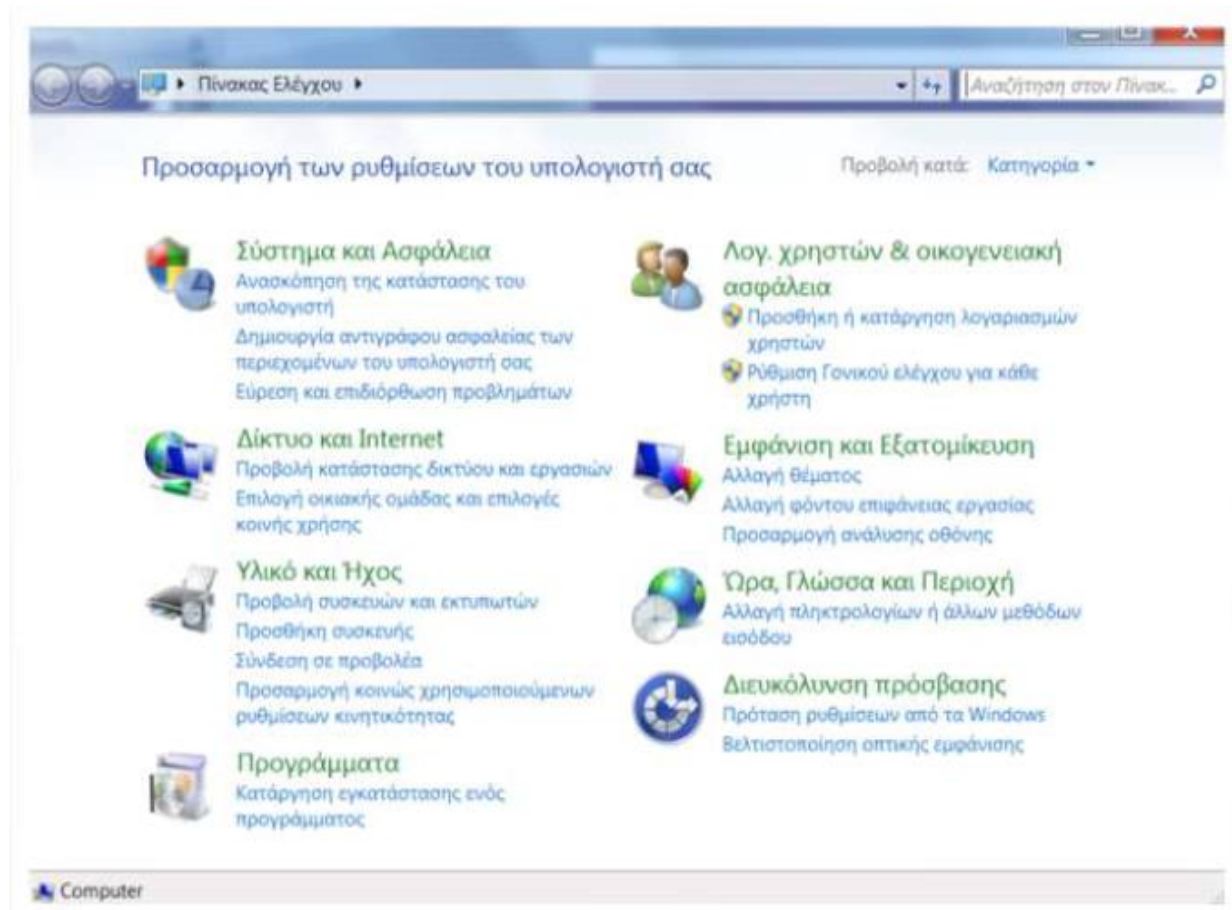


Συντόμευση για το clock
Συντόμευση
1 KB

Εικόνα 12

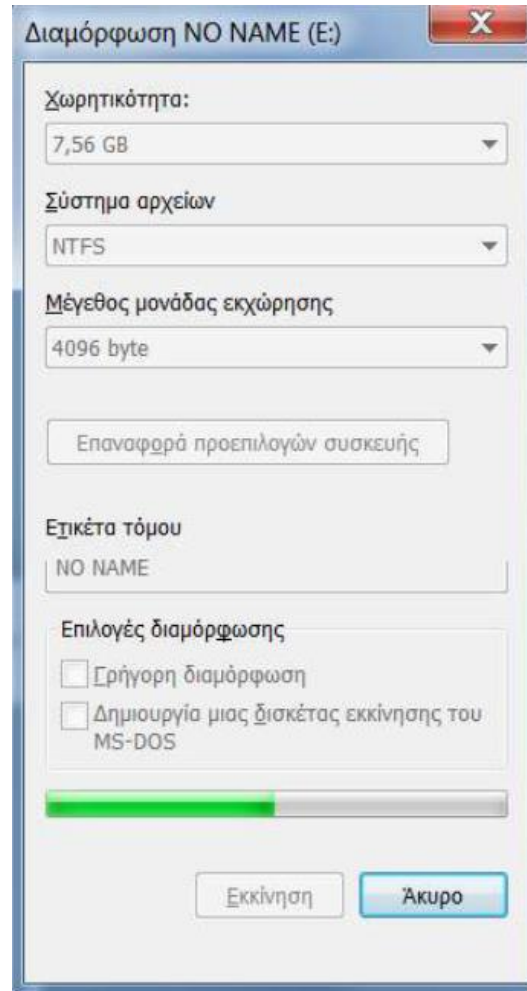


Πίνακας Ελέγχου



Εικόνα 13

Διαμόρφωση δίσκου



Εικόνα 14



Αντιγραφή δίσκου

- Γιατί αντιγράφουμε δίσκους.
- Είναι εφαρμόσιμο πάντα.
- Διαγραφή των δεδομένων που υπάρχουν.
- Εναλλακτικές λύσεις.



ΕΚΤΥΠΩΤΕΣ

- Τοπικός.
- Δικτυακός.
- Εγκατάσταση.
- Προβλήματα λειτουργίας.



Περιοχή βοήθειας

- Πότε ζητάω βοήθεια.
- Πρέπει να είμαι συνδεδεμένος στο διαδίκτυο.
- Μενού βοήθειας.
- Τρόποι βοήθειας.

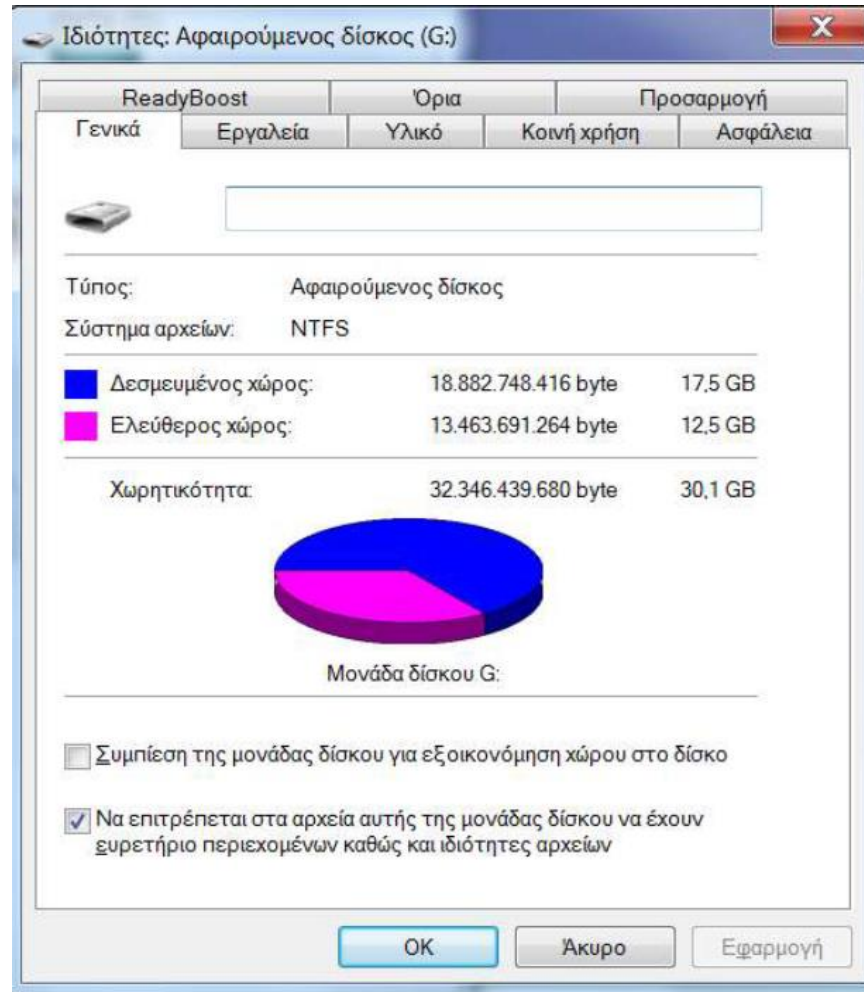


Εργασίες συντήρησης

- Έλεγχος σφαλμάτων.
- Εκκαθάριση δίσκου.
- Ανασυγκρότηση δίσκου.
- Αντίγραφα ασφαλείας.

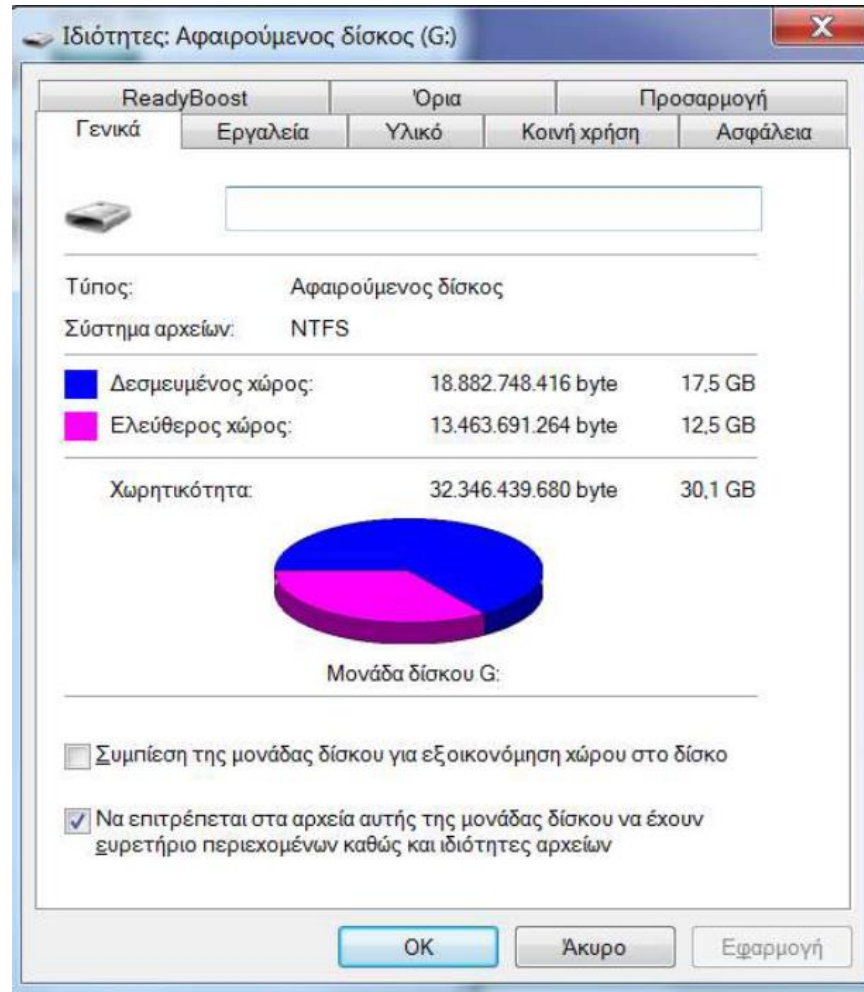


Ιδιότητες δίσκου



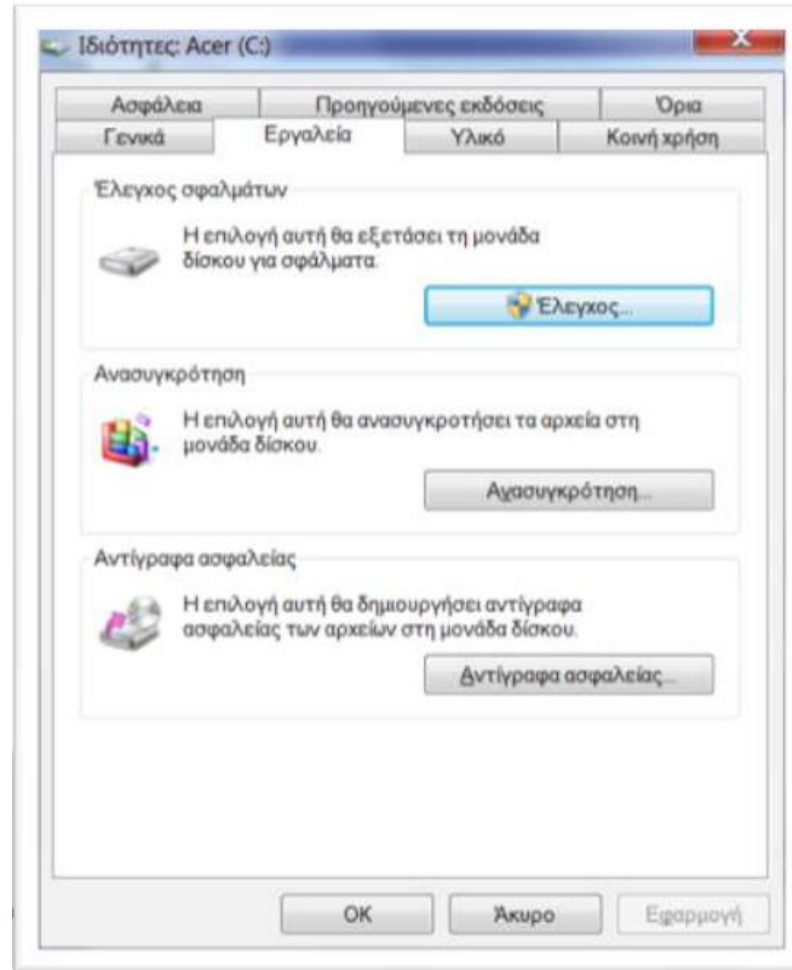
Εικόνα 15

Εκκαθάριση δίσκου



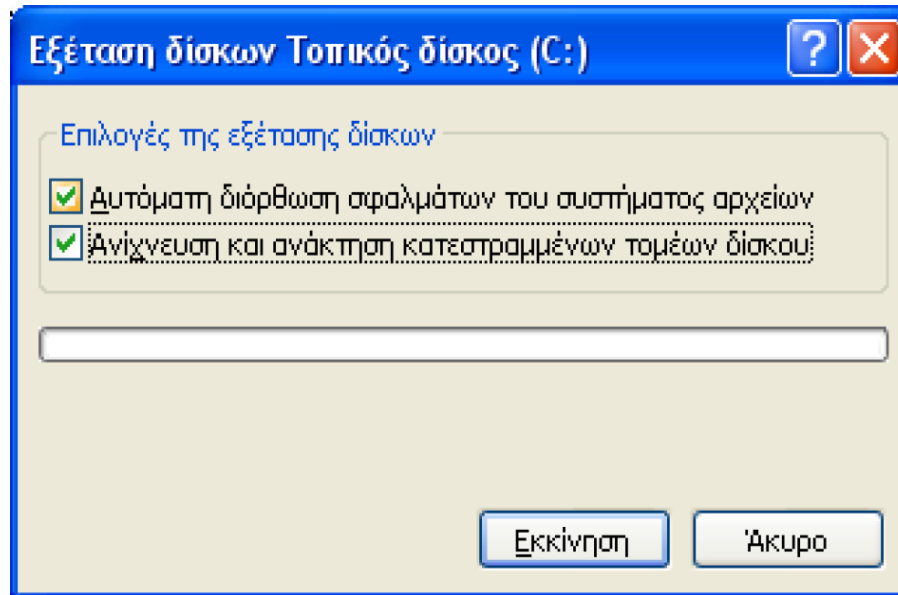
Εικόνα 16

Ιδιότητες δίσκου



Εικόνα 17

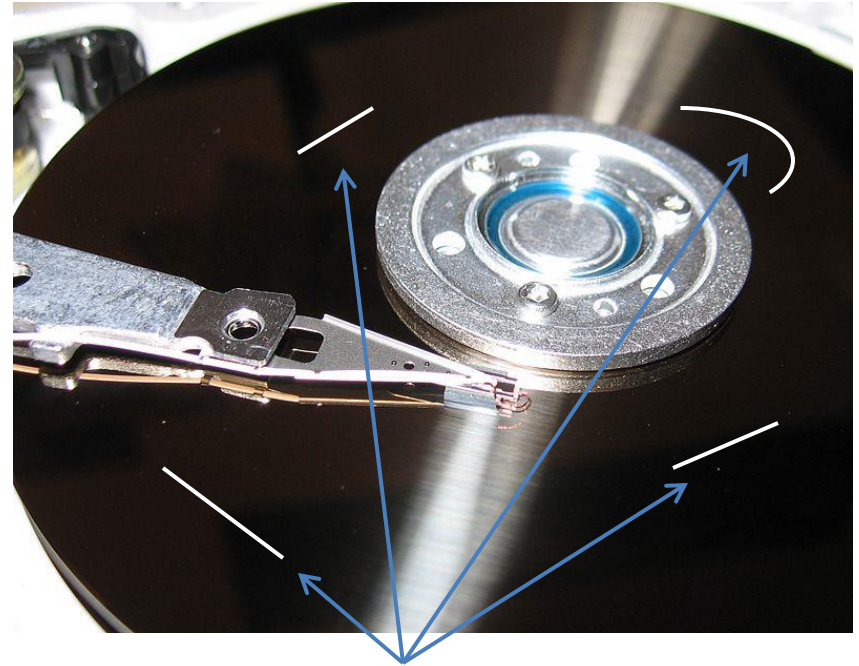
Εξέταση δίσκου



Εικόνα 18

Κατακερματισμός σκληρού δίσκου

Ένα αρχείο μπορεί να καταλήξει κατακερματισμένο (σκεδασμένο) πάνω στην επιφάνεια του δίσκου.

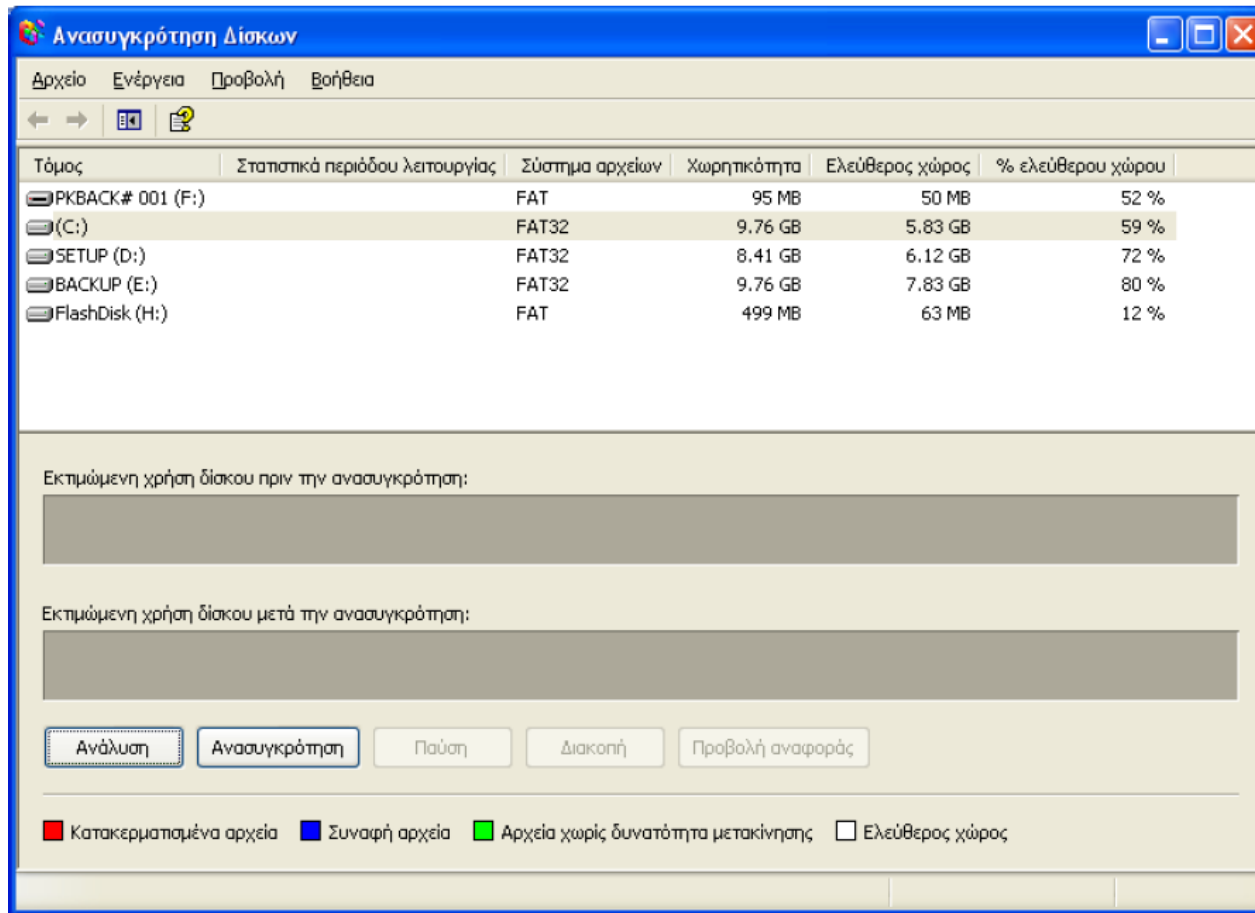


Εικόνα 19

Έχει ως αποτέλεσμα τις πολλαπλές προσβάσεις της κεφαλής οι οποίες υποβαθμίζουν την επίδοση.

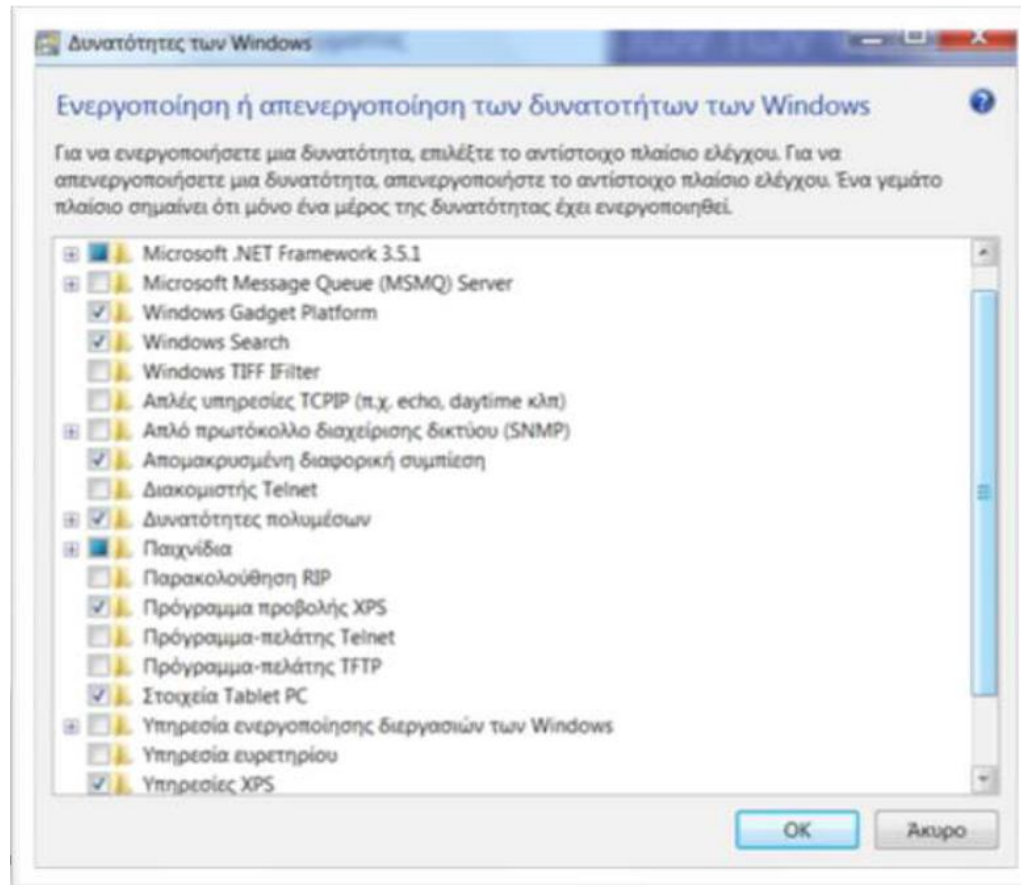


Ανασυγκρότηση δίσκου



Εικόνα 20

Προσθήκη/κατάργηση στοιχείων των Windows



Εικόνα 21

Αναφορές εικόνων

19. Hard disk

http://commons.wikimedia.org/wiki/File%3AHard_disk.jpg

By Inklein (Own work) [GFDL

<http://www.gnu.org/copyleft/fdl.html>

or CC-BY-SA-3.0-2.5-2.0-1.0

<http://creativecommons.org/licenses/by-sa/3.0>)]

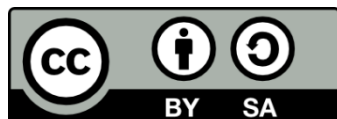
via Wikimedia Commons from Wikimedia Commons





Τέλος Ενότητας

Επεξεργασία: Γιομελάκης Δημήτριος
Θεσσαλονίκη, Εαρινό εξάμηνο 2012-13



Ευρωπαϊκή Ένωση
Ευρωπαϊκό Κοινωνικό Ταμείο



ΥΠΟΥΡΓΕΙΟ ΠΑΙΔΕΙΑΣ & ΘΡΗΣΚΕΥΜΑΤΩΝ, ΠΟΛΙΤΙΣΜΟΥ & ΑΘΛΗΤΙΣΜΟΥ
ΕΙΔΙΚΗ ΥΠΗΡΕΣΙΑ ΔΙΑΧΕΙΡΙΣΗΣ

Με τη συγχρηματοδότηση της Ελλάδας και της Ευρωπαϊκής Ένωσης



ΕΥΡΩΠΑΪΚΟ ΚΟΙΝΩΝΙΚΟ ΤΑΜΕΙΟ