



Εισαγωγή στην Ιστορία της Τέχνης και του Πολιτισμού

Ενότητα 2: Νεοκλασικισμός, Ρομαντισμός: Αρχιτεκτονική/
Γλυπτική

Ιάκωβος Ποταμιάνος
Τμήμα Θεάτρου



Άδειες Χρήσης

- Το παρόν εκπαιδευτικό υλικό υπόκειται σε άδειες χρήσης Creative Commons.
- Για εκπαιδευτικό υλικό, όπως εικόνες, που υπόκειται σε άλλου τύπου άδειας χρήσης, η άδεια χρήσης αναφέρεται ρητώς.



Χρηματοδότηση

- Το παρόν εκπαιδευτικό υλικό έχει αναπτυχθεί στα πλαίσια του εκπαιδευτικού έργου του διδάσκοντα.
- Το έργο «Ανοικτά Ακαδημαϊκά Μαθήματα στο Αριστοτέλειο Πανεπιστήμιο Θεσσαλονίκης» έχει χρηματοδοτήσει μόνο την αναδιαμόρφωση του εκπαιδευτικού υλικού.
- Το έργο υλοποιείται στο πλαίσιο του Επιχειρησιακού Προγράμματος «Εκπαίδευση και Δια Βίου Μάθηση» και συγχρηματοδοτείται από την Ευρωπαϊκή Ένωση (Ευρωπαϊκό Κοινωνικό Ταμείο) και από εθνικούς πόρους.

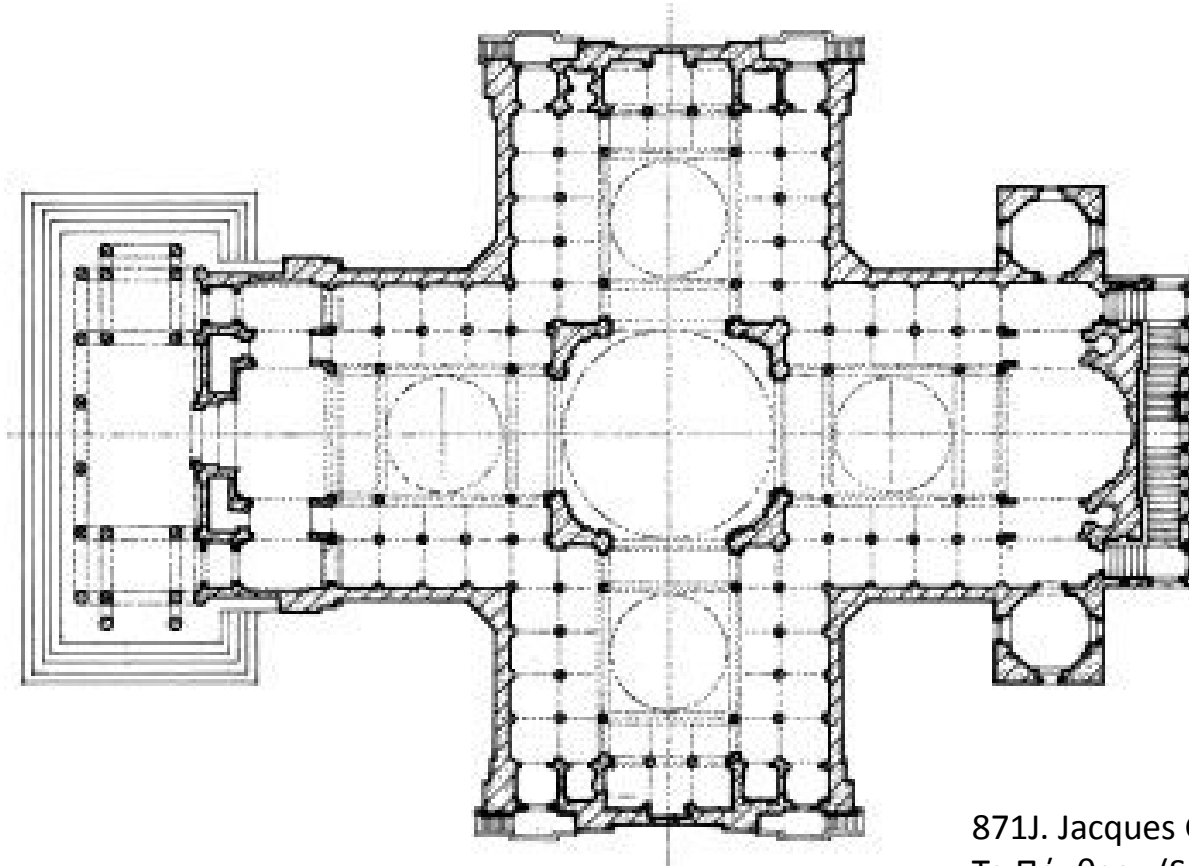


Συγγράμματα

1. Κριτική και ευαισθησία, Πέτρος Μαρτινίδης
2. Το χρονικό της τέχνης, Gombrich Ernst Hans
3. Η τέχνη του 20ού αιώνα, Χαραλαμπίδης Άλκης

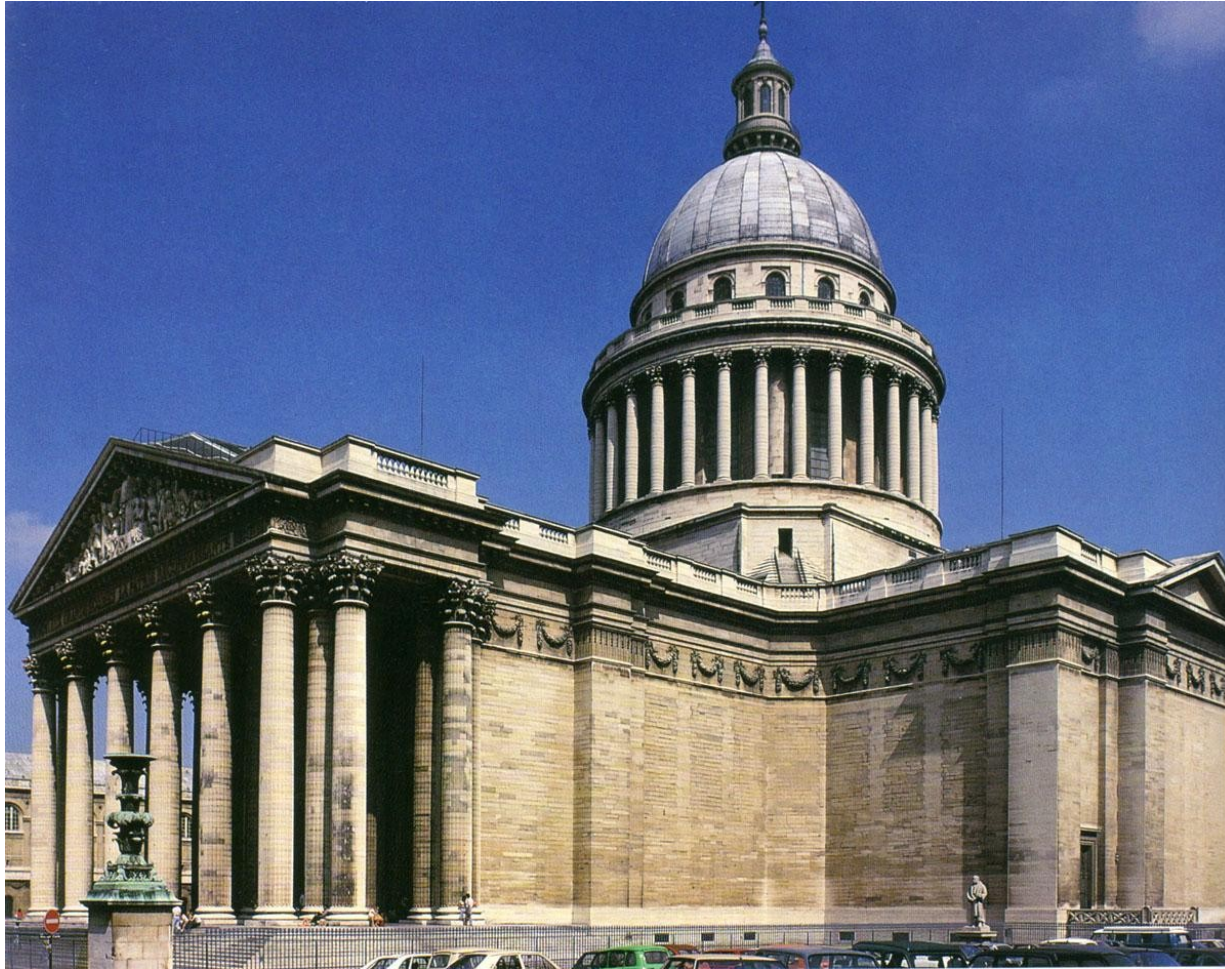


Το Πάνθεον



871J. Jacques Germain Soufflot,
Το Πάνθεον (St. Genevieve),
Παρίσι 1755-92

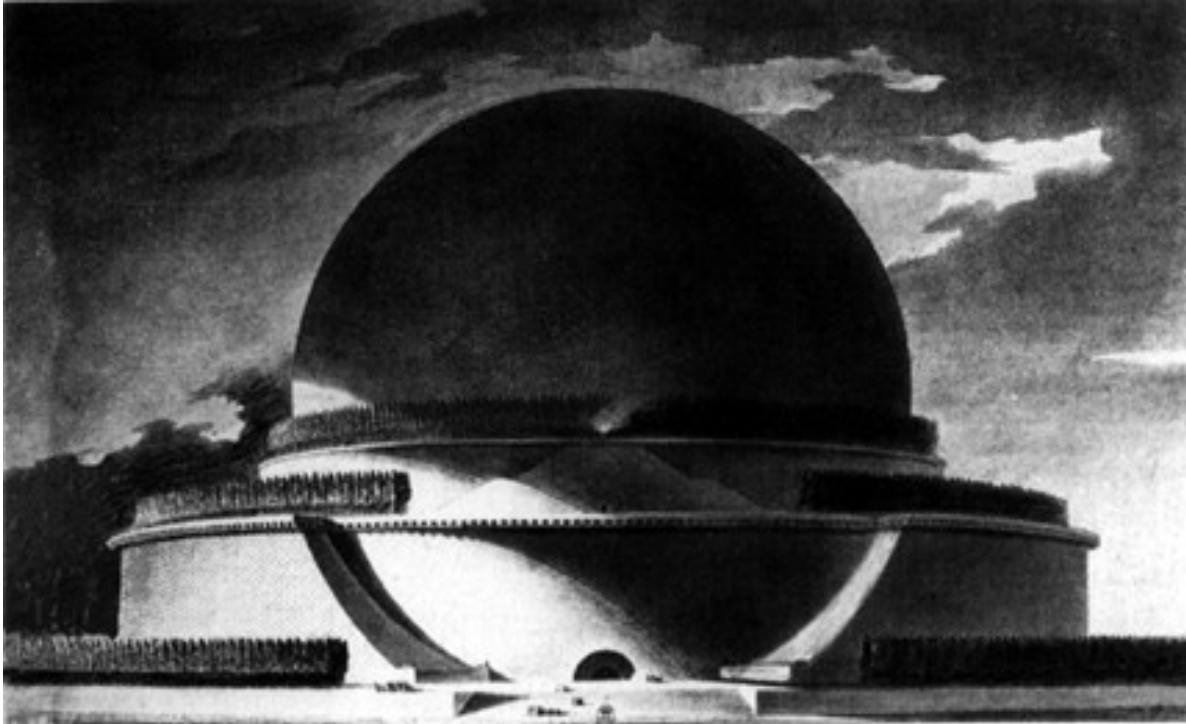
Το Πάνθεον



871J. Jacques Germain Soufflot,
Το Πάνθεον (St. Genevieve),
Παρίσι 1755-92



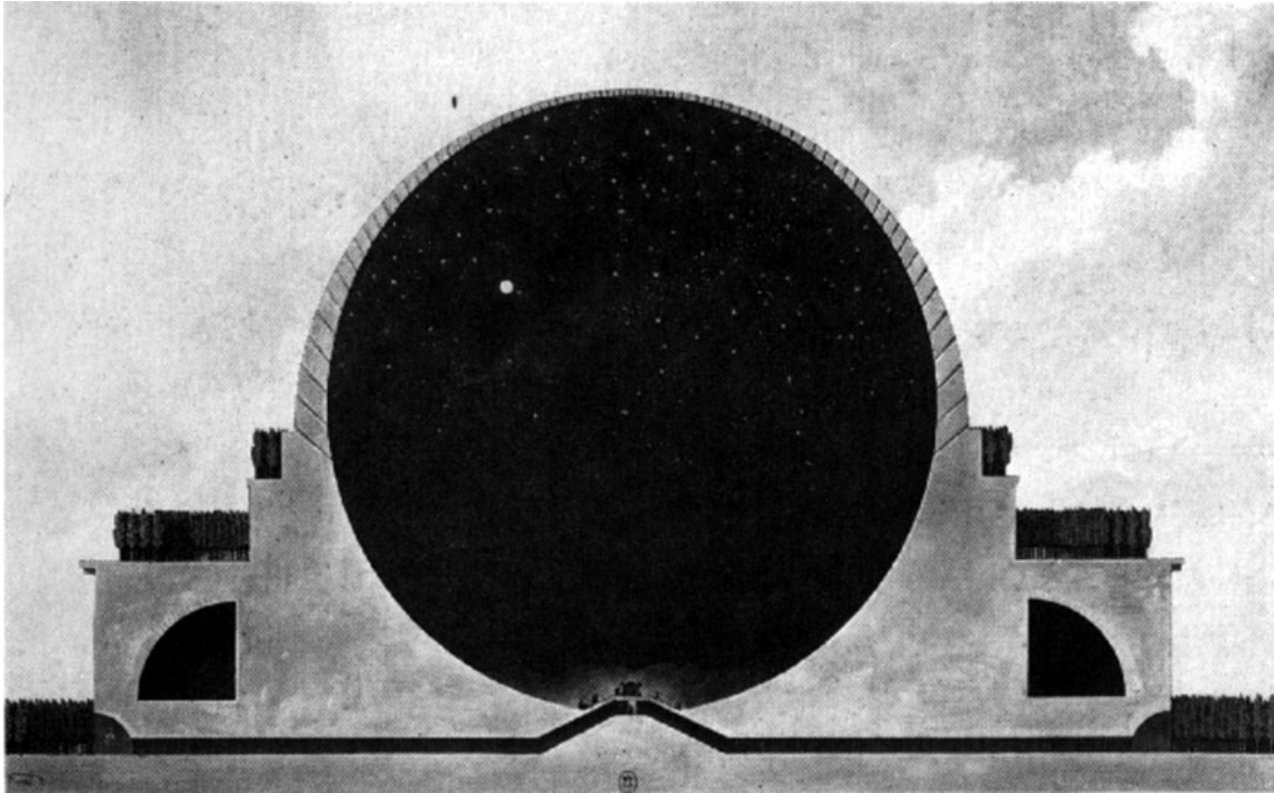
Κενοτάφιο του Νεύτωνα



872. Etienne-Louis Boullée,
Κενοτάφιο του Νεύτωνα, 1784.
Μελάνι και Υδατογραφία 40X64 εκ. Bibliotheque Nationale, Παρίσι



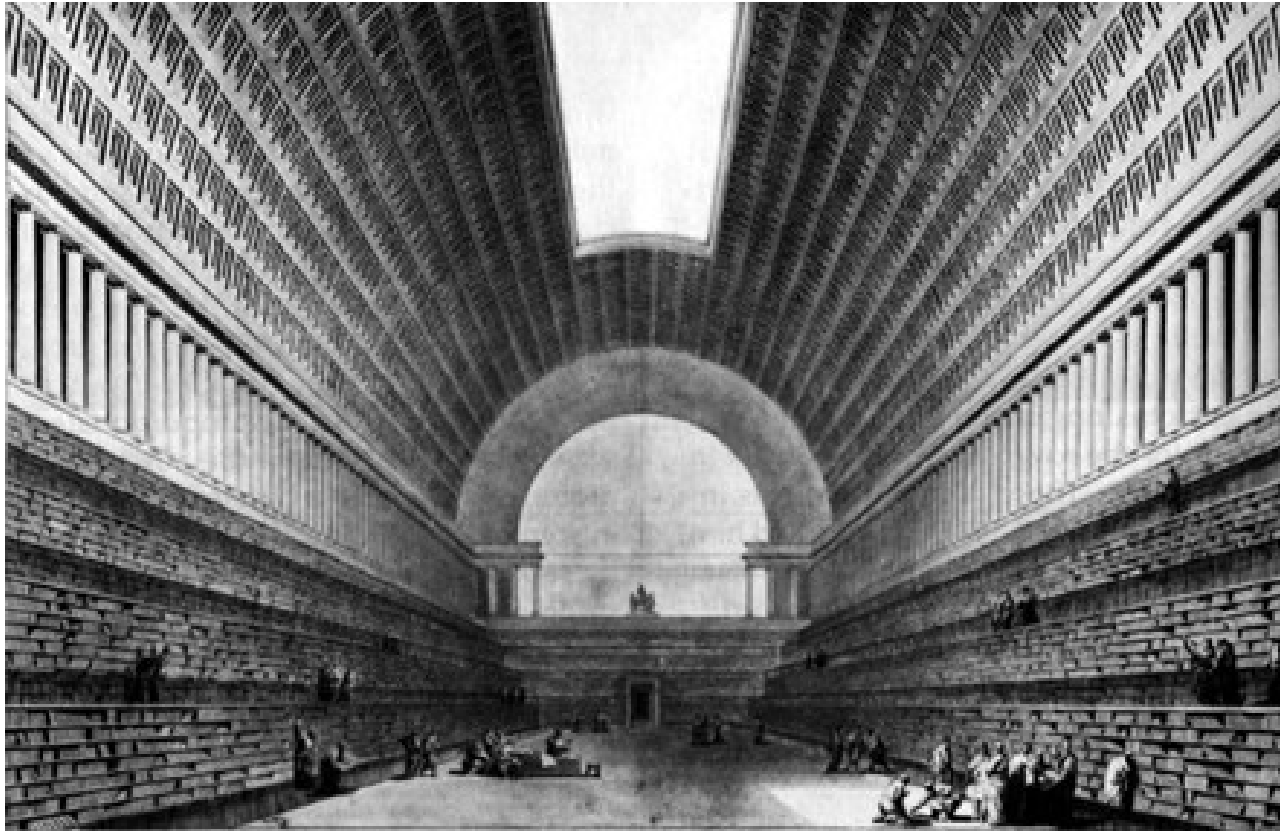
Κενοτάφιο του Νεύτωνα



872. Etienne-Louis Boullée,
Κενοτάφιο του Νεύτωνα, 1784.
Μελάνι και Υδατογραφία 40X64 εκ. Bibliotheque Nationale, Παρίσι



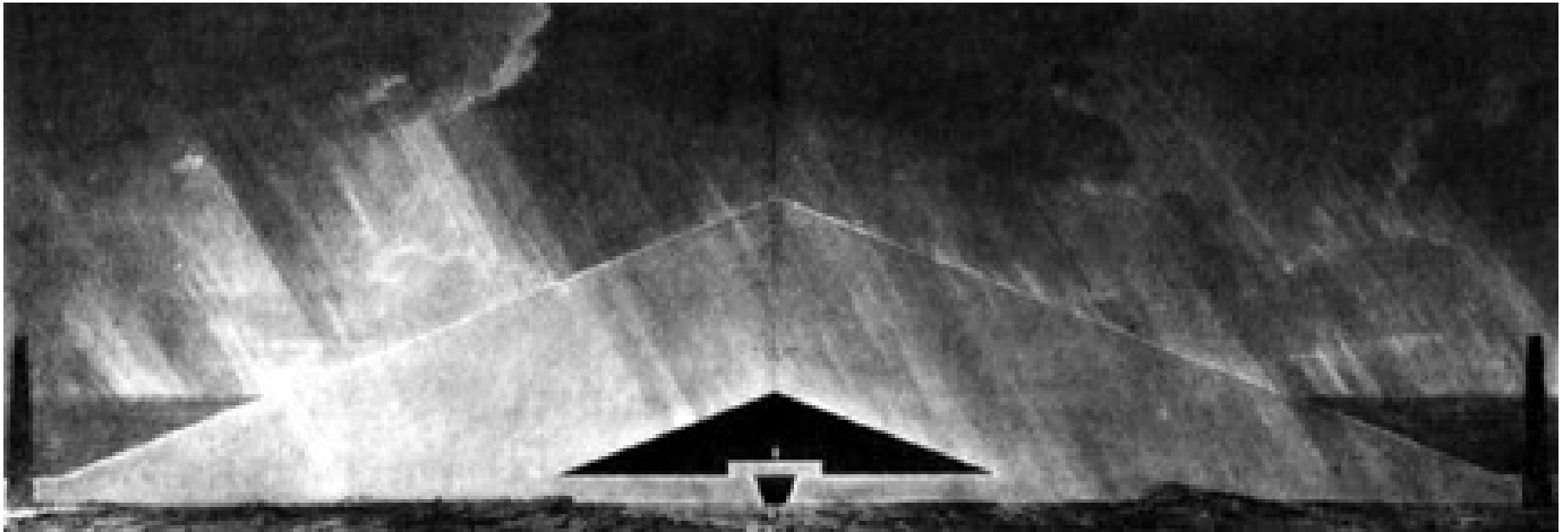
Βασιλική Βιβλιοθήκη επί της Οδού Richelieu



22.27ΚΟ. E.L.Boullée, Βασιλική Βιβλιοθήκη επί της Οδού Richelieu,
1788 (Bibliothèque Nationale).



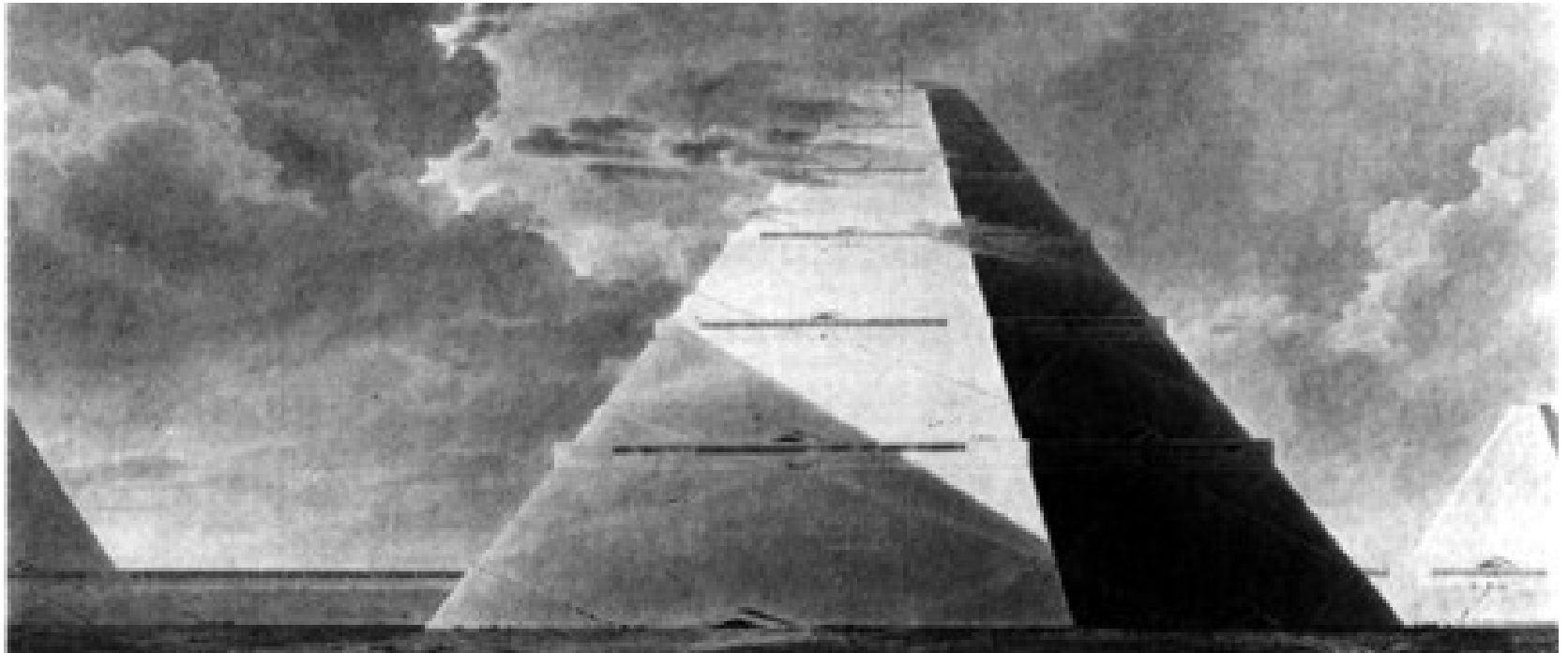
«Βυθισμένη» Πυραμίδα



672TR. E.L.Boullée, «Βυθισμένη» Πυραμίδα (Bibliothèque Nationale, Παρίσι).



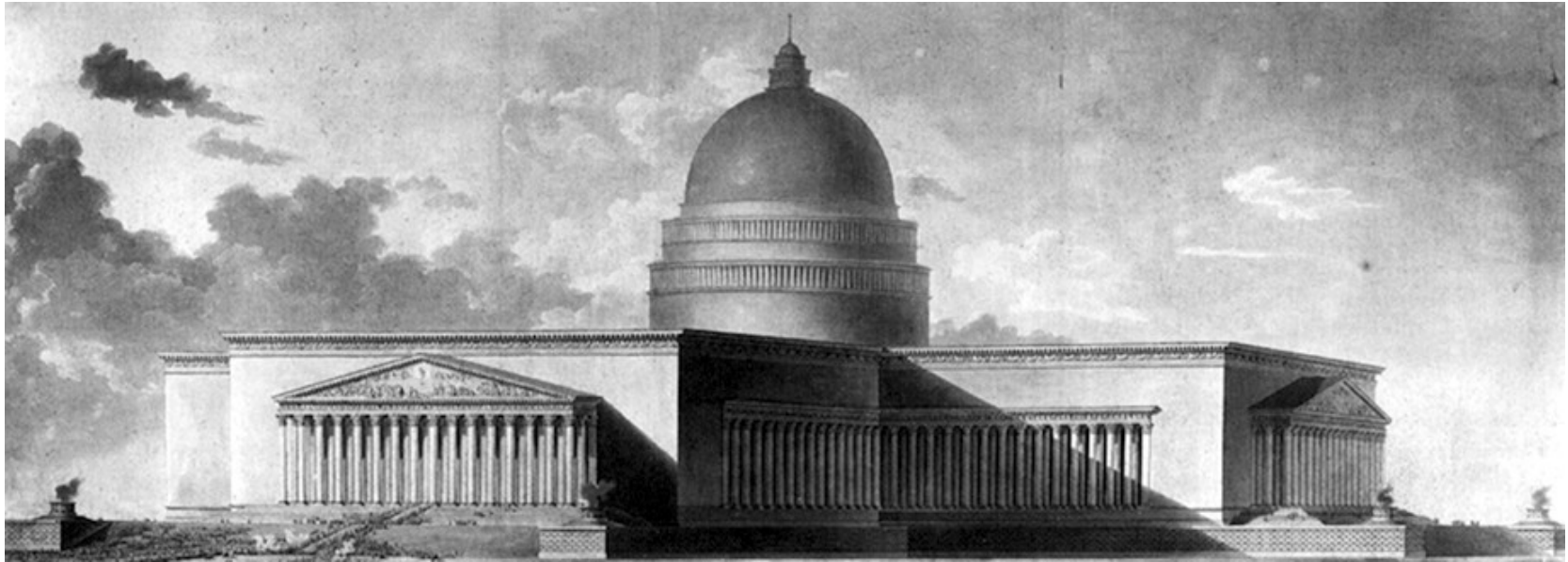
Κενοτάφιο Αιγυπτιακού Στυλ



671TR. E.L.Boullée, Κενοτάφιο Αιγυπτιακού Στυλ (Bibliothèque Nationale, Παρίσι).



Μητροπολιτικός Καθεδρικός Ναός



668TR. E.L.Boullée, Μητροπολιτικός Καθεδρικός Ναός, (Bibliothèque Nationale, Παρίσι).



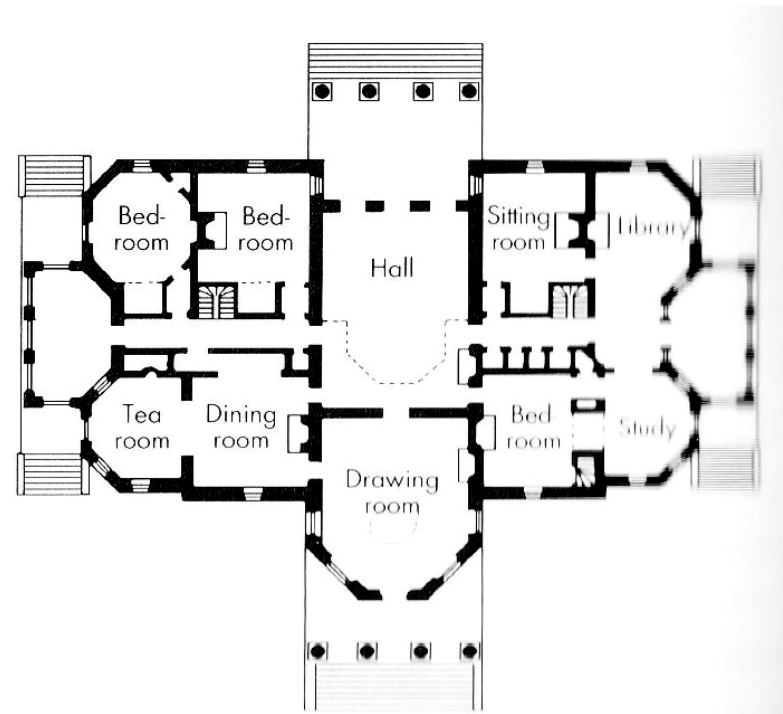
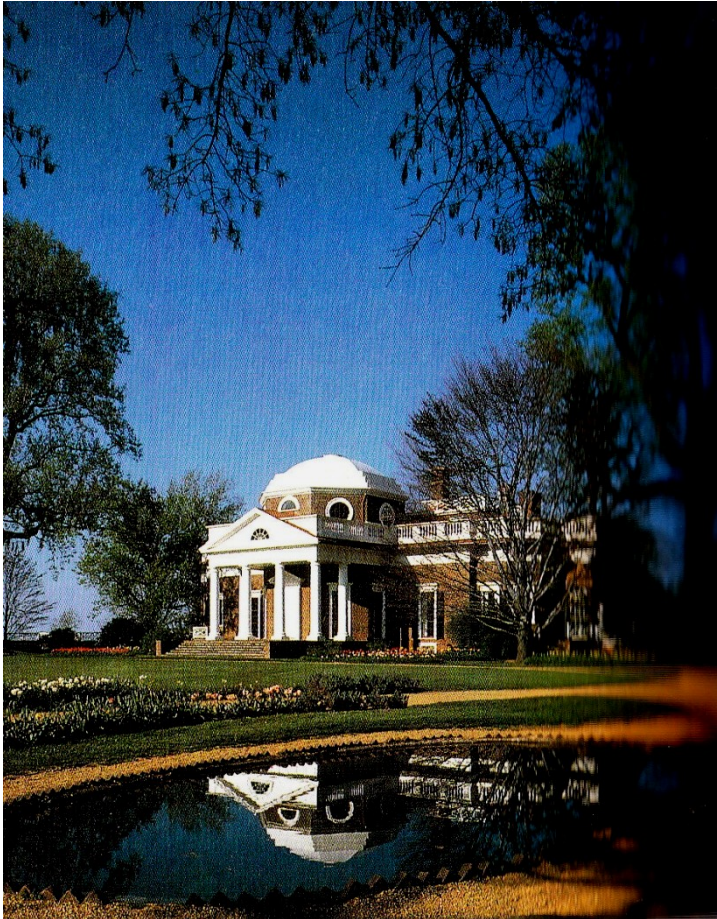
Thomas Jefferson, Monticello



314G. Thomas Jefferson, Monticello, Virginia, 1796-1806.



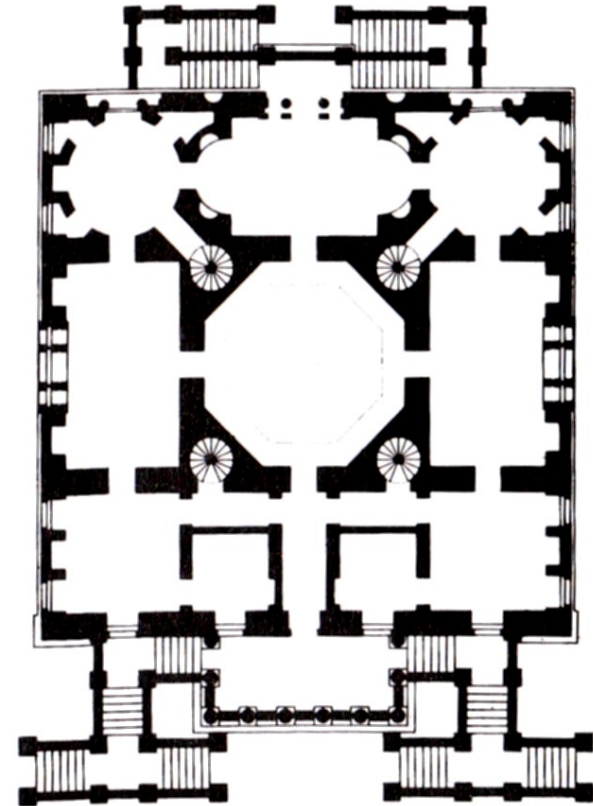
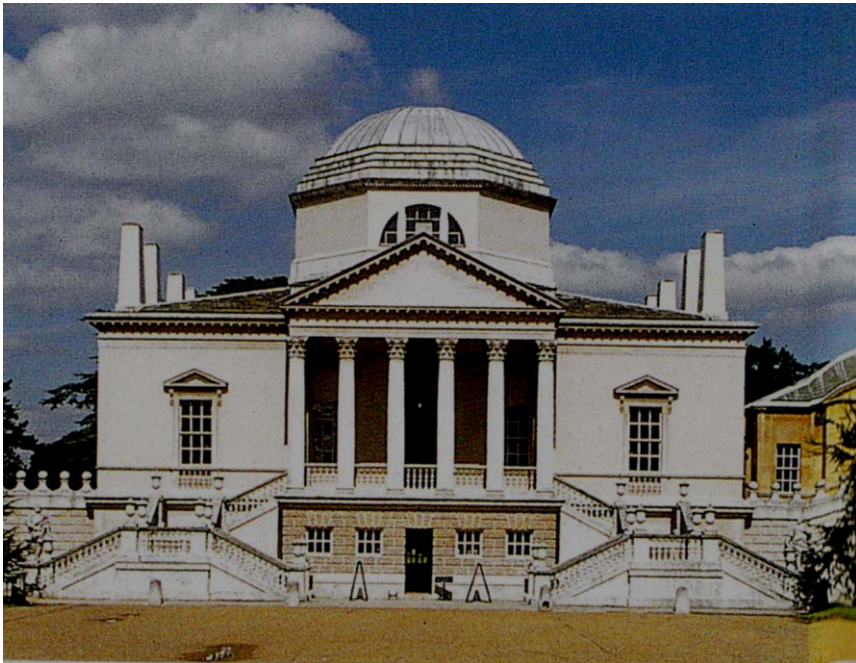
Thomas Jefferson, Monticello



875-876J. Thomas Jefferson, Monticello, Charlottesville, Virginia, 1796-1806.



Οικία Chiswick



301G. Lord Burlington, William Kent,
Οικία Chiswick, 1725.
Κοντά στο Λονδίνο, Αγγλία.

Εισαγωγή στην Ιστορία της Τέχνης και του Πολιτισμού



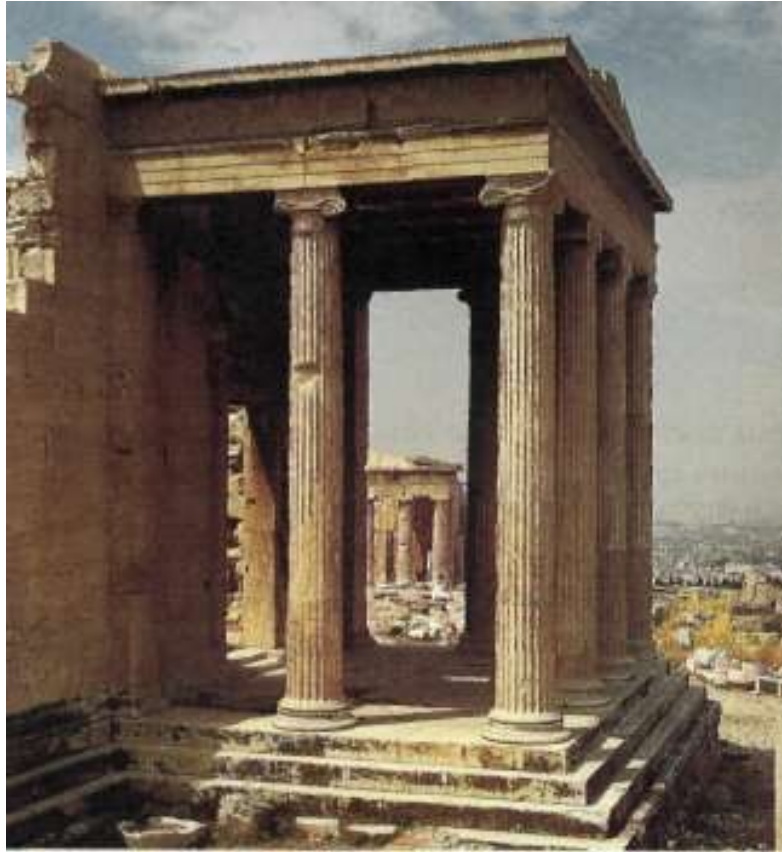
Strawberry Hill



311G. Horace Walpole, Strawberry Hill,
Twickenham, Λονδίνο, 1750-75.



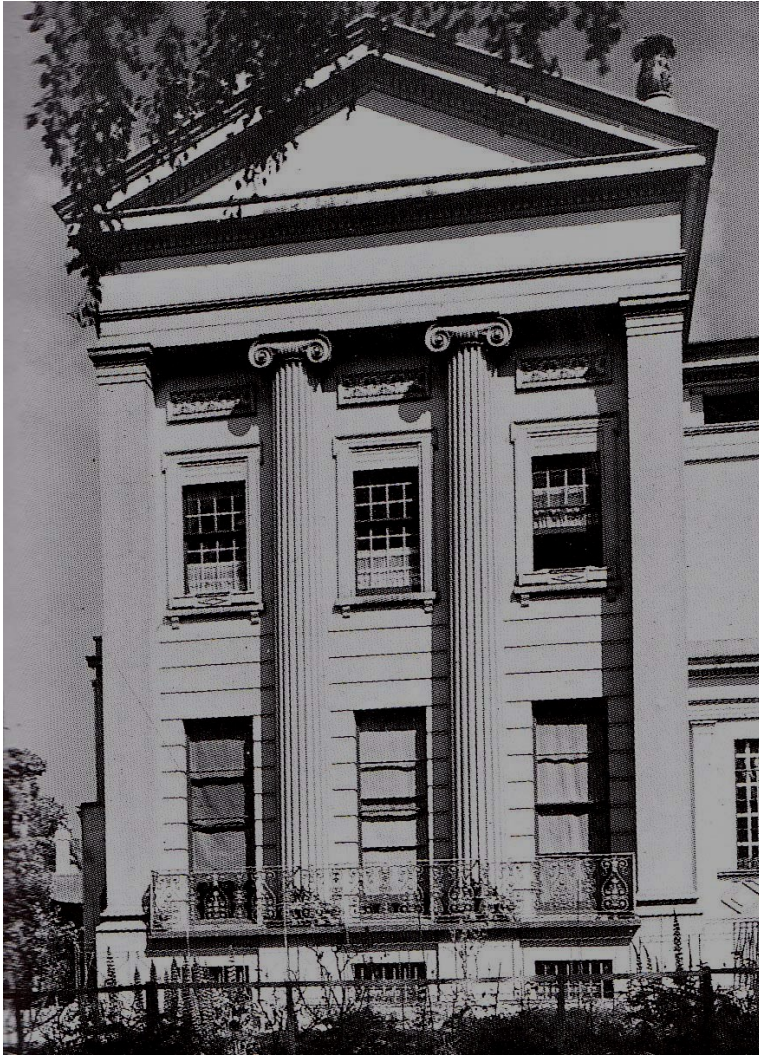
Ερέχθειον



60. Ερέχθειον, Κλασσική αρχαιότητα

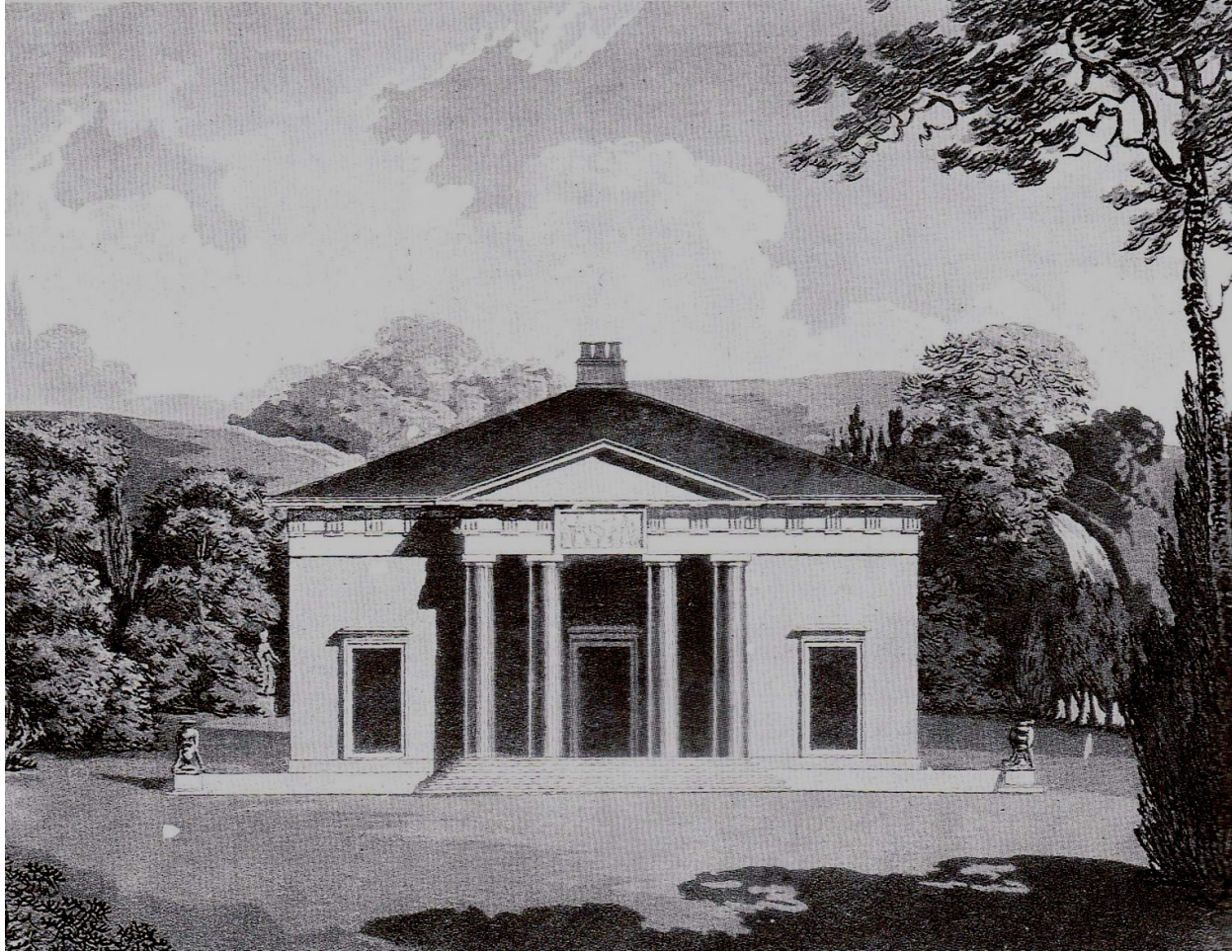


Ντόρσετ Χάους



312G. John Papworth,
Ντόρσετ Χάους, Τσέλτεναμ, 1825.

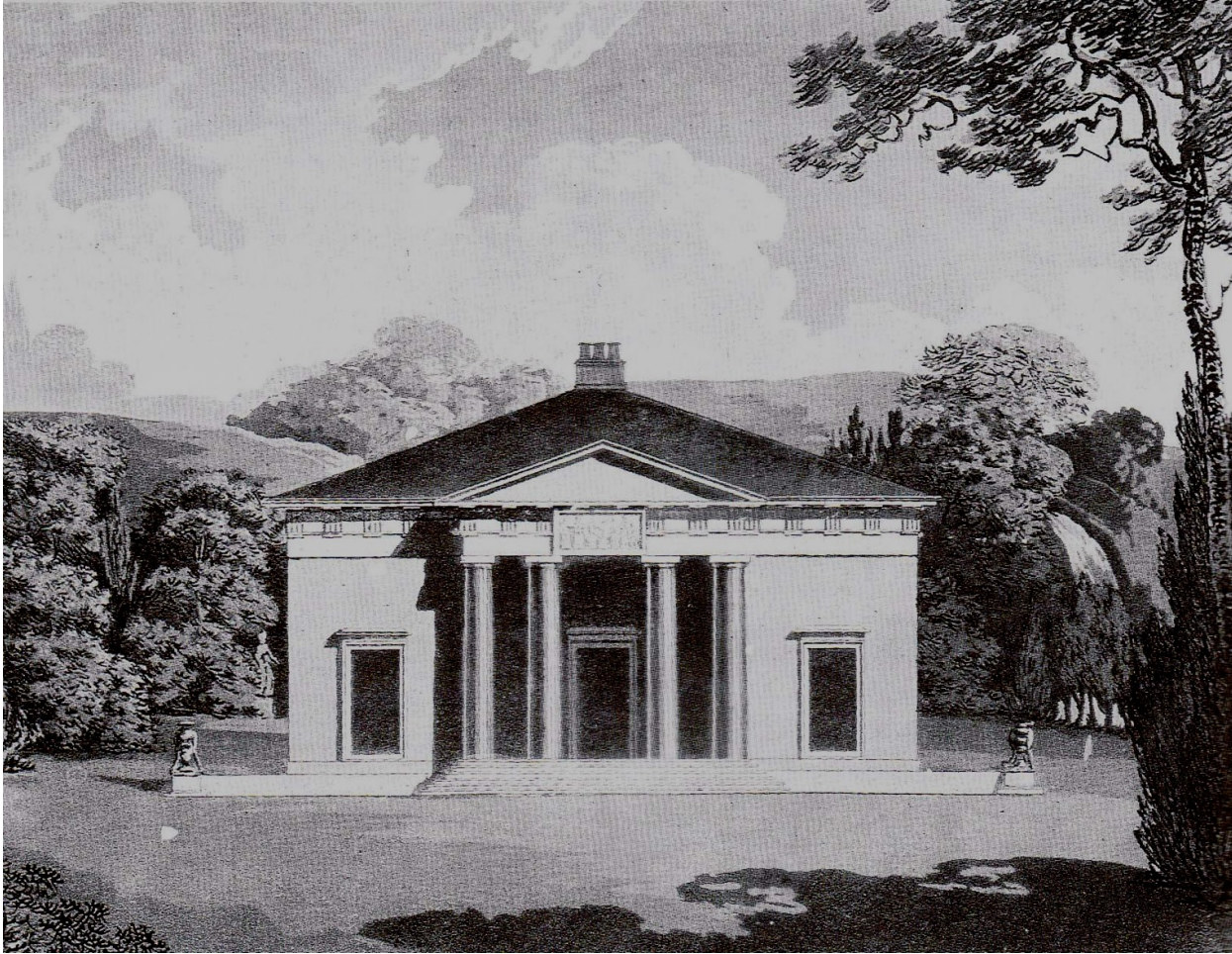
Σχέδιο για Εξοχικό Σπίτι



313G. Sir John Soane,
Σχέδιο για Εξοχικό Σπίτι,
Σκίτσα Αρχιτεκτονικής,
Λονδίνο, 1798.



Σχέδιο για Εξοχικό Σπίτι



313G. Sir John Soane,
Σχέδιο για Εξοχικό Σπίτι,
Σκίτσα Αρχιτεκτονικής,
Λονδίνο, 1798.



Παρθενώνας



50. Ικτίνος, Παρθενώνας,
450 π.Χ.



Κήπος με Ναό του Απόλλωνα



870J. Henry Flitcroft,
Henry Hoare,
Κήπος με Ναό του Απόλλωνα,
Stourhead, Αγγλία, 1744-65



Απόλλων και Μούσες στο όρος Ελικών



870J. Claude Lorrain,
Απόλλων και Μούσες στο όρος Ελικών,
1680.



Μουσείο Altes



924J. Karl Friedrich Schinkel, Μουσείο Altes, 1824-28, Βερολίνο.



Λόφος Strawberry



925J. Horace Walpole με William Robinson και άλλους, Λόφος Strawberry, Twickenham, 1749-77.



Εσωτερικό, Λόφος Strawberry



926J. Εσωτερικό, Λόφος Strawberry

Kew Garden



926J. William Chambers, Kew Garden, London, 1761.

Βασιλικό Περίπτερο



927J. John Nash, Βασιλικό Περίπτερο, 1815-18. Brighton, Αγγλία.



Καθεδρικός Ναός της Βαλτιμόρης (Βασιλική της Ανάληψης της Θεοτόκου)



928J. Benjamin Latrobe,
Καθεδρικός Ναός της Βαλτιμόρης (Βασιλική της Ανάληψης της Θεοτόκου),
Βαλτιμόρη, Maryland, άρχισε το 1805.

Εσωτερικό, Καθεδρικός Ναός της Βαλτιμόρης (Βασιλική της Ανάληψης της Θεοτόκου)



929J. Benjamin Latrobe, Εσωτερικό,
Καθεδρικός Ναός της Βαλτιμόρης
(Βασιλική της Ανάληψης της Θεοτόκου),
Βαλτιμόρη, Maryland, άρχισε το 1805.



Εναλλακτική σύνθεση για τον Καθεδρικό Ναό της Βαλτιμόρης



930J. Benjamin Latrobe, Εναλλακτική σύνθεση για τον Καθεδρικό Ναό της Βαλτιμόρης (Βασιλική της Ανάληψης της Θεοτόκου), Βαλτιμόρη, Maryland.



Γραφείο Ομολόγων, Τράπεζα της Αγγλίας



931J. Sir John Soane,
Γραφείο Ομολόγων,
Τράπεζα της Αγγλίας, 1794
(κατεστράφη).



Οι Οίκοι του Κοινοβουλίου



932J. Sir Charles Barry και A. N. Welby Pugin, Οι Οίκοι του Κοινοβουλίου, Λονδίνο, Άρχισε το 1836.

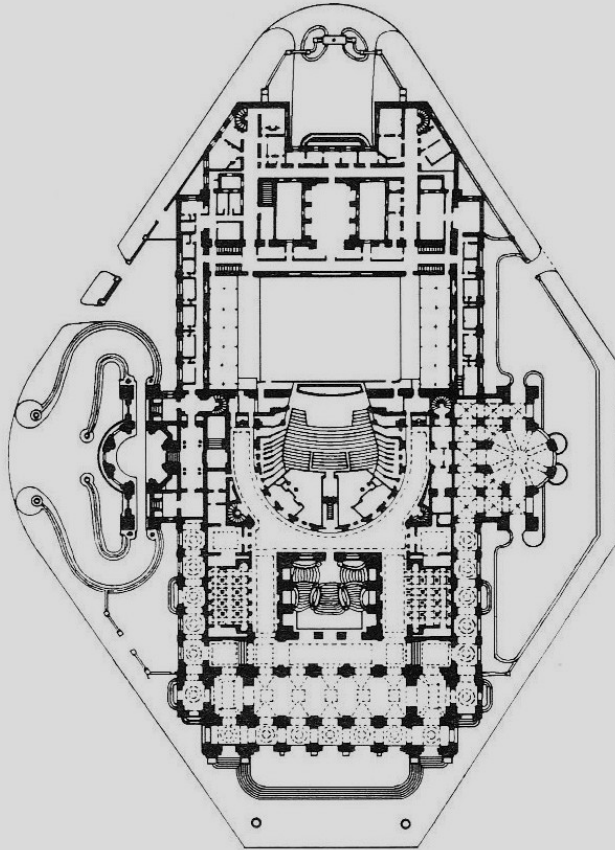


Κεντρική Κλίμακα, Όπερα, Παρίσι



933J. Charles Garnier, Κεντρική Κλίμακα,
Όπερα, Παρίσι, 1861-74.

Κάτοψη, Όπερα, Παρίσι



934J. Charles Garnier, Κάτοψη, Όπερα,
Παρίσι, 1861-74.



Κάτοψη, Όπερα, Παρίσι

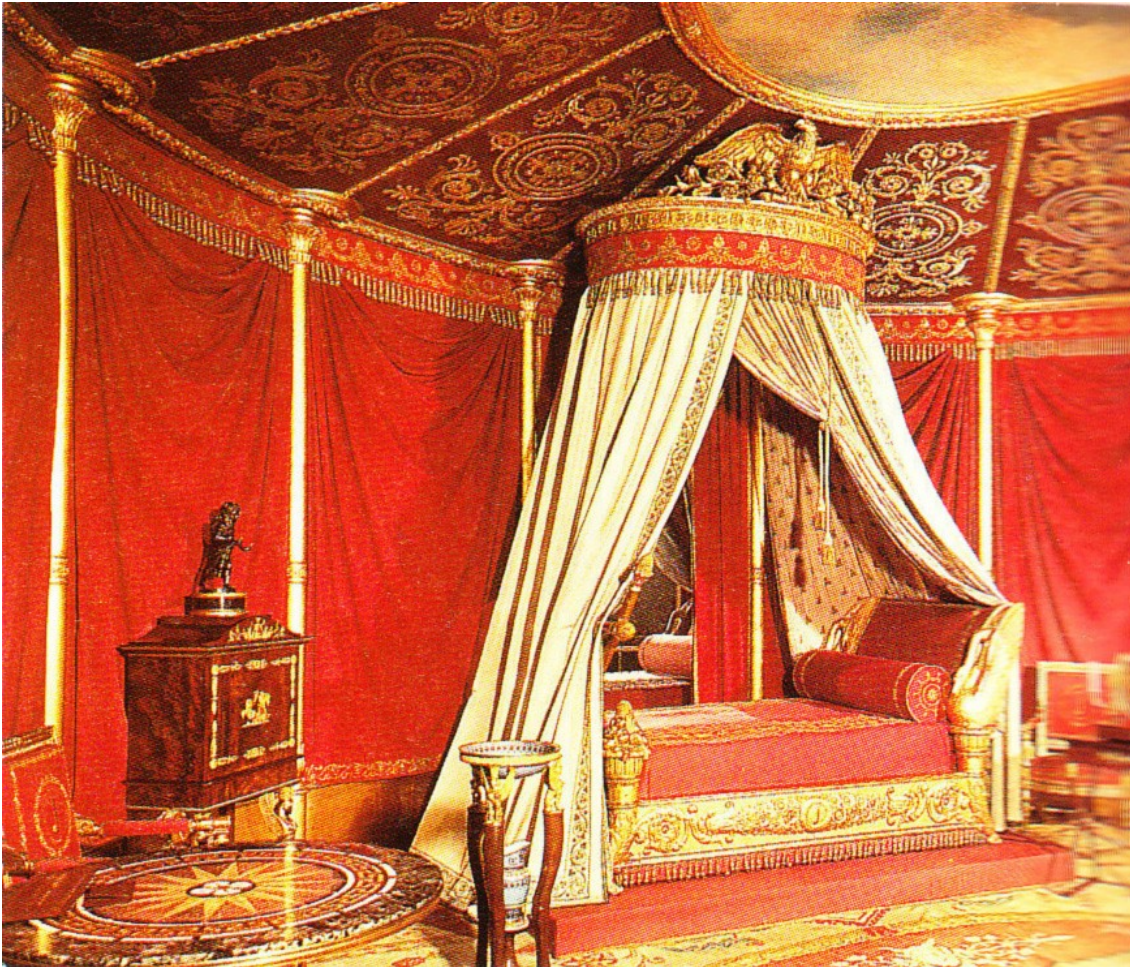


934J. Charles Garnier, Κάτοψη, Όπερα, Παρίσι, 1861-74.

Εισαγωγή στην Ιστορία της Τέχνης και του Πολιτισμού



Διακοσμητικές τέχνες



936J. Francois Honore Jacob Desmalter
(Από σχέδιο των Charles Percier
και Pierre Francois Fontaine),
Κρεβατοκάμαρα της Αυτοκράτειρας
Josephine Bonaparte, π. 1810,
Chateau de Malmaison, Rueil-Malmaison.



Γλυπτική



866J. Jean-Antoine Houdon, Ο Βολταίρος Καθιστός, 1781.
Μοντέλο τερακόττας για μάρμαρο, 120 εκ.
Μουσείο Fabre, Montpellier, Γαλλία.

Εισαγωγή στην Ιστορία της Τέχνης και του Πολιτισμού



Γλυπτική



867J. Jean-Antoine Houdon, George Washington, 1788-92.
Μάρμαρο, 188 εκ.
Καπιτώλιο Πολιτείας Virginia, Richmond ΗΠΑ

Σημείωμα Χρήσης Έργων Τρίτων

Όλες οι εικόνες της παρουσίασης ανήκουν στο Κοινό Κτήμα (Public Domain).



Σημείωμα Αναφοράς

Copyright Αριστοτέλειο Πανεπιστήμιο Θεσσαλονίκης, Ιάκωβος Ποταμιάνος.
«Εισαγωγή στην Ιστορία της Τέχνης και του Πολιτισμού. Νεοκλασικισμός,
Ρομαντισμός: Αρχιτεκτονική, Γλυπτική». Έκδοση: 1.0. Θεσσαλονίκη 2014.
Διαθέσιμο από τη δικτυακή διεύθυνση:
<https://opencourses.auth.gr/courses/OCRS327/>



Σημείωμα Αδειοδότησης

Το παρόν υλικό διατίθεται με τους όρους της άδειας χρήσης Creative Commons Αναφορά - Παρόμοια Διανομή [1] ή μεταγενέστερη, Διεθνής Έκδοση. Εξαιρούνται τα αυτοτελή έργα τρίτων π.χ. φωτογραφίες, διαγράμματα κ.λ.π., τα οποία εμπεριέχονται σε αυτό και τα οποία αναφέρονται μαζί με τους όρους χρήσης τους στο «Σημείωμα Χρήσης Έργων Τρίτων».



Ο δικαιούχος μπορεί να παρέχει στον αδειοδόχο ξεχωριστή άδεια να χρησιμοποιεί το έργο για εμπορική χρήση, εφόσον αυτό του ζητηθεί.

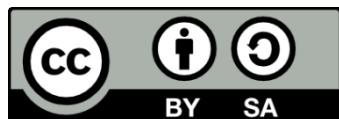
[1] <http://creativecommons.org/licenses/by-sa/4.0/>





Τέλος ενότητας

Επεξεργασία: Άννα Μπίσμπα
Θεσσαλονίκη, Εαρινό εξάμηνο 2014-2015





ΑΡΙΣΤΟΤΕΛΕΙΟ
ΠΑΝΕΠΙΣΤΗΜΙΟ
ΘΕΣΣΑΛΟΝΙΚΗΣ

Σημειώματα

Διατήρηση Σημειωμάτων

Οποιαδήποτε αναπαραγωγή ή διασκευή του υλικού θα πρέπει να συμπεριλαμβάνει:

- το Σημείωμα Αναφοράς
- το Σημείωμα Αδειοδότησης
- τη δήλωση Διατήρησης Σημειωμάτων
- το Σημείωμα Χρήσης Έργων Τρίτων (εφόσον υπάρχει)

μαζί με τους συνοδευόμενους υπερσυνδέσμους.

