



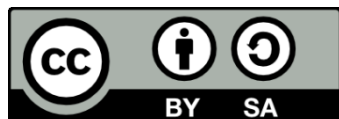
Γηροδοντοπροθετική

Ενότητα 2: Διαχείριση ηλικιωμένου ασθενή

Βασιλική Αναστασιάδου
Καθηγήτρια

<http://www.dent.auth.gr/index.php?lang=el&rm=0&mn=247&stdid=64>

Τμήμα Οδοντιατρικής
Σχολή Επιστημών Υγείας



Άδειες Χρήσης

- Το παρόν εκπαιδευτικό υλικό υπόκειται σε άδειες χρήσης Creative Commons.
- Για εκπαιδευτικό υλικό, όπως εικόνες, που υπόκειται σε άλλου τύπου άδειας χρήσης, η άδεια χρήσης αναφέρεται ρητώς.



Χρηματοδότηση

- Το παρόν εκπαιδευτικό υλικό έχει αναπτυχθεί στα πλαίσια του εκπαιδευτικού έργου του διδάσκοντα.
- Το έργο «Ανοικτά Ακαδημαϊκά Μαθήματα στο Αριστοτέλειο Πανεπιστήμιο Θεσσαλονίκης» έχει χρηματοδοτήσει μόνο τη αναδιαμόρφωση του εκπαιδευτικού υλικού.
- Το έργο υλοποιείται στο πλαίσιο του Επιχειρησιακού Προγράμματος «Εκπαίδευση και Δια Βίου Μάθηση» και συγχρηματοδοτείται από την Ευρωπαϊκή Ένωση (Ευρωπαϊκό Κοινωνικό Ταμείο) και από εθνικούς πόρους.





Διαχείριση ηλικιωμένου ασθενή

Αξιολόγηση φυσιολογικών μεταβολών

Περιεχόμενα ενότητας

- Φυσιολογικές μεταβολές γήρανσης και συνέπειες
- Φυσιολογικές μεταβολές στα οργανικά συστήματα και τις γνωστικές λειτουργίες
- Παθολογικές vs φυσιολογικές μεταβολές
- Κατευθυντήριες οδηγίες



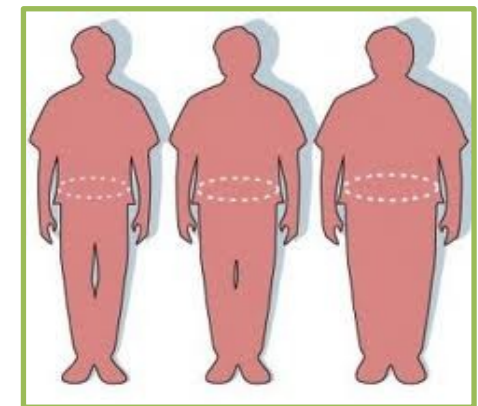
Σκοποί ενότητας

- Η κατανόηση των φυσιολογικών μεταβολών που επέρχονται στα οργανικά συστήματα εξ αιτίας της γήρανσης.
- Η κατανόηση των συνεπειών και των παθολογικών μεταβολών των οργανικών συστημάτων.
- Η επίδραση στην παροχή οδοντιατρικής φροντίδας



Αλλαγές στην εμφάνιση

- άσπρα μαλλιά
- ρυτίδες
- μείωση ύψους και βάρους
(αύξηση: 20-50 ετών, μετά μείωση),
- αλλαγή κατανομή λίπους
(αύξηση λίπους γύρω από τη μέση)
 - είναι κυρίως σωματικού τύπου
 - επηρεάζουν την αυτό-εικόνα και αυτό-εκτίμηση



Μεταβολές στην κινητικότητα

- μυοσκελετικό σύστημα & αρθρώσεις (γενετικοί παράγοντες & τρόπος ζωής)
 - μείωση μυϊκής δύναμης: μικρή από 40 - 50 ετών, 30-40% από 70-80 ετών
 - μείωση 5-12% στην αντοχή των οστών από 20 ετών & μετά
 - η αντοχή των οστών επηρεάζεται από: σωματική δραστηριότητα, κάπνισμα, διαιτολόγιο, αλκοόλ (πυκνότητα οστών) & ορμόνες (μάζα οστών)
 - ύψιστη λειτουργία αρθρώσεων στα 20, μετά φθίνει με ταχείς ρυθμούς



Συνέπειες μεταβολών στην κινητικότητα

- περιορισμό κινήσεων
 - δυσκολία στο κάθισμα στην καρέκλα
 - δυσκολία στην εκτέλεση λεπτών κινήσεων (βούρτσισμα, φαγητό)
- πόνοι: π.χ. μέση, πόδια
 - εξάρτηση από άλλους,
- κατάθλιψη,
 - μειώνουν ευχαρίστηση από τη ζωή
- επιρρεπή στις πτώσεις & στα κατάγματα



Μεταβολές στα οργανικά συστήματα

καρδιαγγειακό, αναπνευστικό, εκκριτικό

- μειωμένη λειτουργία

- καρδιαγγειακό:

- υπέρταση

- αναπνευστικό:

- αισθήματα δύσπνοιας και κόπωσης

- εκκριτικό σύστημα:

- βραδύτερος ρυθμός αποβολής φαρμάκων (σχετικά χαμηλές δόσεις φαρμάκων συσσωρεύονται στο αίμα, εμφάνιση παρενεργειών)
- ακράτεια: αίσθημα ντροπής



Μεταβολές στο πεπτικό

- δεν είναι ιδιαίτερα σημαντικές
- κάποιες εμφανίζονται στον οισοφάγο, επηρεάζουν μεταφορά τροφών στο στομάχι
- άλλες επηρεάζουν έκκριση γαστρικών υγρών
 - 60% μείωση ήδη στα 60+
 - έχει επιπτώσεις στην πέψη, (αυξάνεται η σπουδαιότητα της δυνατότητας για καλή μάσηση της τροφής)
- μεταβολές στα έντερα
 - επιπτώσεις στην απορρόφηση λίπους & ορισμένων μετάλλων



Συνέπειες μεταβολών πεπτικού

- τα προβλήματα πέψης
 - μπορεί να οδηγήσουν στην ελάττωση της ποσότητας & της ποιότητας της τροφής
 - οι αλλαγές στη διατροφή επηρεάζονται:
 - από την απώλεια των δοντιών
 - από τις αισθητηριακές μεταβολές που μειώνουν την ευχαρίστηση από την κατανάλωση τροφών
 - από τις αλλαγές στην οικονομική κατάσταση & οικογενειακή δομή, που κάνουν τους ηλικιωμένους να ενδιαφέρονται λιγότερο για την παρασκευή πλήρων γευμάτων



Μεταβολές στο νευρικό σύστημα

- αυτόνομο νευρικό σύστημα
 - ελαττωμένη προσαρμοστικότητα στις ακραίες θερμοκρασίες
 - διαταραχές ύπνου που φέρνουν ψυχολογική δυσφορία
 - συχνή ανάγκη για ούρηση
 - προβλήματα στα πόδια, στην καρδιά
- κεντρικό νευρικό σύστημα
 - άμεσες επιπτώσεις σε πολλές αισθητηριακές, κινητικές, γνωστικές ικανότητες & συμπεριφορές



Συνέπειες μεταβολών νευρικού συστήματος

- ωστόσο ο εγκέφαλος διαθέτει:
 - αντισταθμιστικούς μηχανισμούς όπως η ύπαρξη πλεονασματικών κυττάρων & η πλαστικότητα
 - οπότε αναπτύσσονται νέες συνειρμικές συνδέσεις κυρίως στο φλοιό
- κατά συνέπεια:
 - μπορεί να υπάρξει βελτίωση των νοητικών λειτουργιών καθώς με την πρόοδο της ηλικίας το άτομο αξιοποιεί τη σωρευμένη εμπειρία για τη λήψη αποφάσεων & τη διατύπωση κρίσεων



Παθολογικές μεταβολές νευρικού συστήματος

- σε αντιδιαστολή με φυσιολογική γήρανση μπορεί να εκδηλωθούν εκφυλιστικές νόσοι με δραματικές επιπτώσεις στη ζωή του ατόμου όπως η νόσος του Parkinson's, η νόσος Alzheimer



Μεταβολές στα αισθητήρια όργανα: όραση & ακοή

- μείωση οξύτητας
 - όραση
 - πρεσβυωπία
 - μειώνεται η ικανότητα διάκρισης χρωμάτων (φάρμακα;;)
 - ακοή
 - πρεσβυακουσία
 - να μιλούμε αργά και δυνατά μπροστά στον ηλικιωμένο
 - να μειώνεται ο θόρυβος



Μεταβολές στα αισθητήρια όργανα: όσφρηση & γεύση

- αίσθηση γεύσης & όσφρησης
 - άμβλυωση
 - ηλικία, ασθένειες
 - συνέπειες:
 - απόλαυση φαγητού
 - ανορεξία
 - κακή διατροφή
 - « επιπλέον επιβάρυνση από την απώλεια φυσικών δοντιών & κυρίως στους ολικά νωδούς»



Κατευθυντήριες οδηγίες I

- να είναι ήρεμος
- να μην προκαλεί έντονα συναισθήματα (σύγχυση)
- να δίνει χρόνο για να αναφέρονται τα παράπονα και τα ενοχλήματα επειδή είναι σημαντικά για τη διάγνωση
- να παίρνει κατάλληλα μέτρα για να διευκολύνει την παραμονή στο χώρο του οδοντιατρείου και να δημιουργεί «αίσθημα οικείου»
- να παίρνει θέση στο χώρο ανάλογα με τα προβλήματα ακοής, όρασης, κίνησης
- να δίνει σαφείς και λιτές οδηγίες (έκπτωση εργαζόμενης μνήμης), συνοπτικές & κατά προτίμηση γραπτές



Κατευθυντήριες οδηγίες II

- να συνδέει τις οδηγίες με συνήθεις δραστηριότητες
- να ενημερώνει και να εξηγεί (διαχείριση γλώσσας και σκέψης)
- ο ηλικιωμένος έχει δικαιοπρακτική ικανότητα και επομένως μπορεί να συναινεί στο σχέδιο θεραπείας
 - να είναι απλό (ξόδεμα λιγότερων ενεργειακών αποθεμάτων),
 - να εξασφαλίζει δυνατότητα συντήρησης αποτελέσματος,
 - να συμβάλλει στη μείωση της βλάβης, εξασφάλιση ποιότητας ζωής (ελευθερία από συμπτώματα, κοινωνική δραστηριότητα)
 - να έχει μικρότερο κόστος στο μεγαλύτερο όφελος



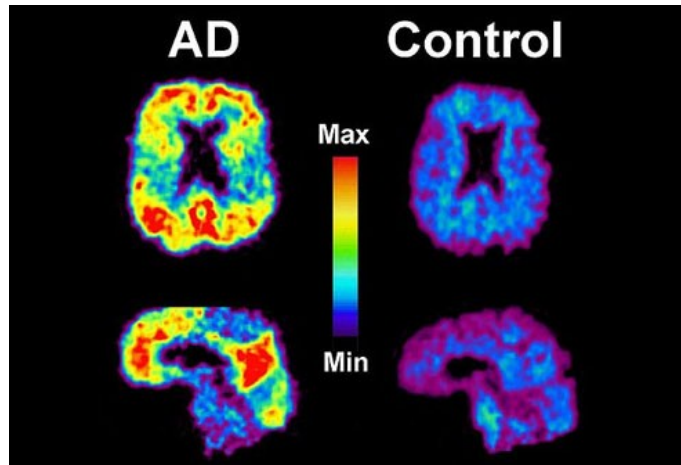
Μεταβολές στις γνωστικές λειτουργίες

- έκπτωση μνήμης, λήθης
 - μείωση: νέα μάθηση και προσαρμογή σε νέες καταστάσεις
 - σταθερότητα: καλά μαθημένες δεξιότητες και λειτουργικότητα σε οικείο περιβάλλον
- επηρεάζεται από:
 - εμπειρία και μορφωτικό επίπεδο
 - έντονα συναισθήματα (σύγχυση)



Παθολογικές μεταβολές στις γνωστικές λειτουργίες

- ασθένειες: άνοιες, Alzheimer's
 - διάχυτα προσβάλλουν τον εγκέφαλο
 - αποτέλεσμα: νοητικά, λειτουργικά, ψυχολογικά και κοινωνικά προβλήματα

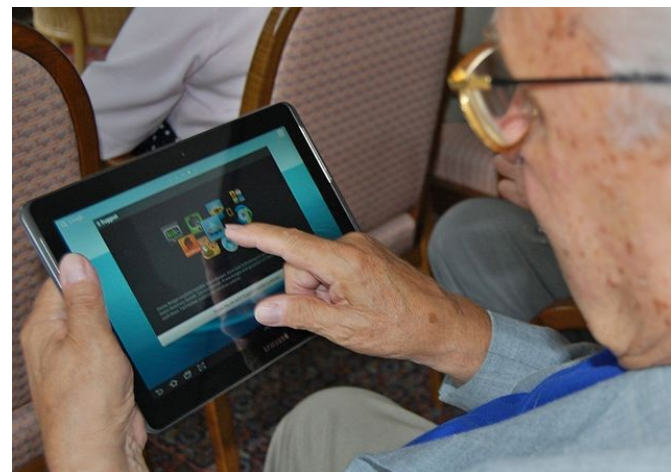


Παθολογικές vs φυσιολογικές μεταβολές



Αξιοποίηση γνωστικών λειτουργιών

- η γνωστική λειτουργικότητα διατηρείται υψηλή στους ηλικιωμένους
 - όταν έχουν δραστηριότητα, ενδιαφέροντα
 - όταν έχουν χρόνο στη διάθεσή τους για την εκτέλεση της δραστηριότητας
 - όταν δεν προκαλεί έντονα συναισθήματα
 - τα έντονα συναισθήματα φέρνουν σύγχυση και πτώση των γνωστικών λειτουργιών



Μεταβολές και οδοντιατρική φροντίδα

- στους ηλικιωμένους ασθενείς ο σύγχρονα εκπαιδευμένος οδοντίατρος
- πρέπει να συνεκτιμά τις φυσιολογικές, παθολογικές και ψυχοκοινωνικές αλλαγές και να τροποποιεί το συνηθισμένο πρωτόκολλο οδοντιατρικής αντιμετώπισης με σκοπό την αποφυγή των πιθανών επιπλοκών από τη συστηματική νόσο



Σημείωμα Αναφοράς

Copyright Αριστοτέλειο Πανεπιστήμιο Θεσσαλονίκης, **Βασιλική Αναστασιάδου**. «**Διαχείριση ηλικιωμένου ασθενή**». Έκδοση: 1.0. Θεσσαλονίκη 2014. Διαθέσιμο από τη δικτυακή διεύθυνση: http://opencourses.auth.gr/eclass_courses.



Σημείωμα Αδειοδότησης

Το παρόν υλικό διατίθεται με τους όρους της άδειας χρήσης Creative Commons Αναφορά [1] ή μεταγενέστερη, Διεθνής Έκδοση. Εξαιρούνται τα αυτοτελή έργα τρίτων π.χ. φωτογραφίες, διαγράμματα κ.λ.π., τα οποία εμπεριέχονται σε αυτό και τα οποία αναφέρονται μαζί με τους όρους χρήσης τους στο «Σημείωμα Χρήσης Έργων Τρίτων».



Ο δικαιούχος μπορεί να παρέχει στον αδειοδόχο ξεχωριστή άδεια να χρησιμοποιεί το έργο για εμπορική χρήση, εφόσον αυτό του ζητηθεί.

[1] <http://creativecommons.org/licenses/by/4.0/>

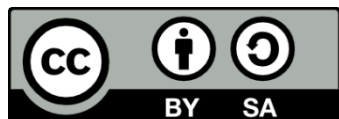




Τέλος Ενότητας

Επεξεργασία: Δημητράκη Διονυσία

Θεσσαλονίκη, 09/2015



Ευρωπαϊκή Ένωση
Ευρωπαϊκό Κοινωνικό Ταμείο



ΥΠΟΥΡΓΕΙΟ ΠΑΙΔΕΙΑΣ & ΘΡΗΣΚΕΥΜΑΤΩΝ, ΠΟΛΙΤΙΣΜΟΥ & ΑΘΛΗΤΙΣΜΟΥ
ΕΙΔΙΚΗ ΥΠΗΡΕΣΙΑ ΔΙΑΧΕΙΡΙΣΗΣ

Με τη συγχρηματοδότηση της Ελλάδας και της Ευρωπαϊκής Ένωσης



ΕΣΠΑ
2007-2013
πρόγραμμα για την ανάπτυξη
ΕΥΡΩΠΑΪΚΟ ΚΟΙΝΩΝΙΚΟ ΤΑΜΕΙΟ