

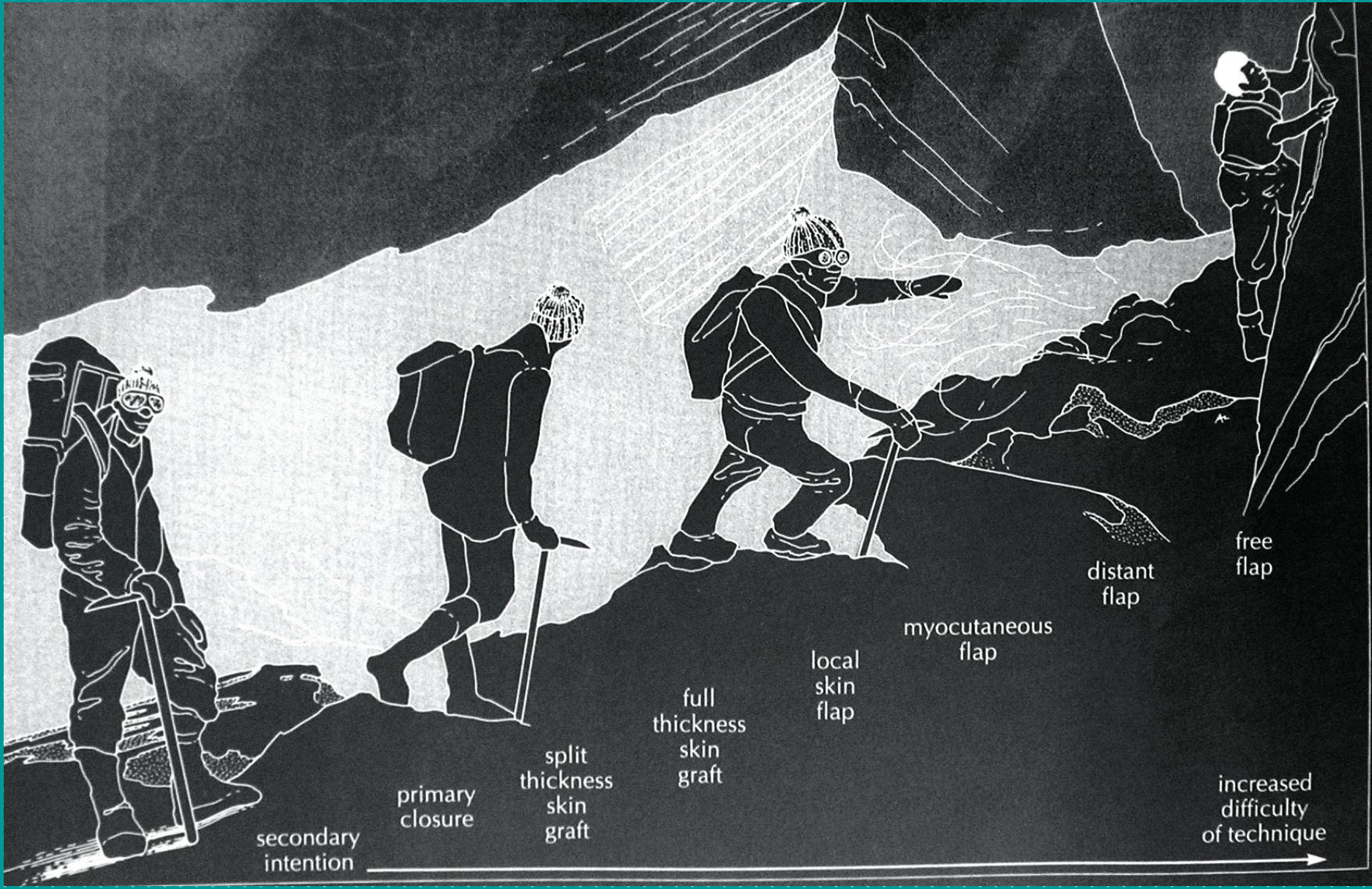
# Δερματικά μοσχεύματα- που και πως χρησιμοποιούνται

Λυσίμαχος Γ. Παπάζογλου  
Αναπληρωτής Καθηγητής Χειρουργικής  
Κτηνιατρική Σχολή ΑΠΘ



HRGEN©2001

Ouch! I think you'd better see a tailor...



# Τι είναι το δερματικό μόσχευμα;



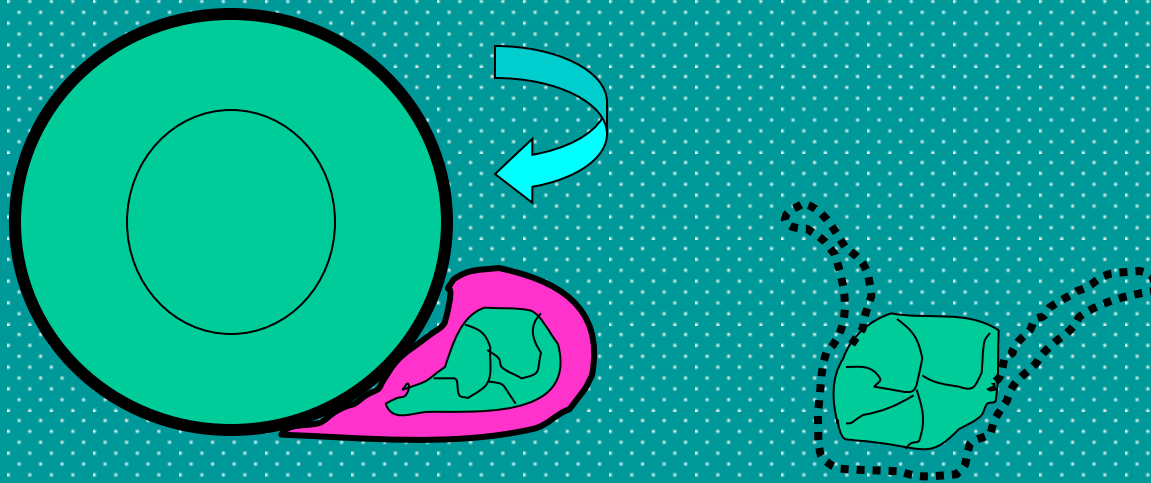
# Ενδείξεις







# Απογαντισμός





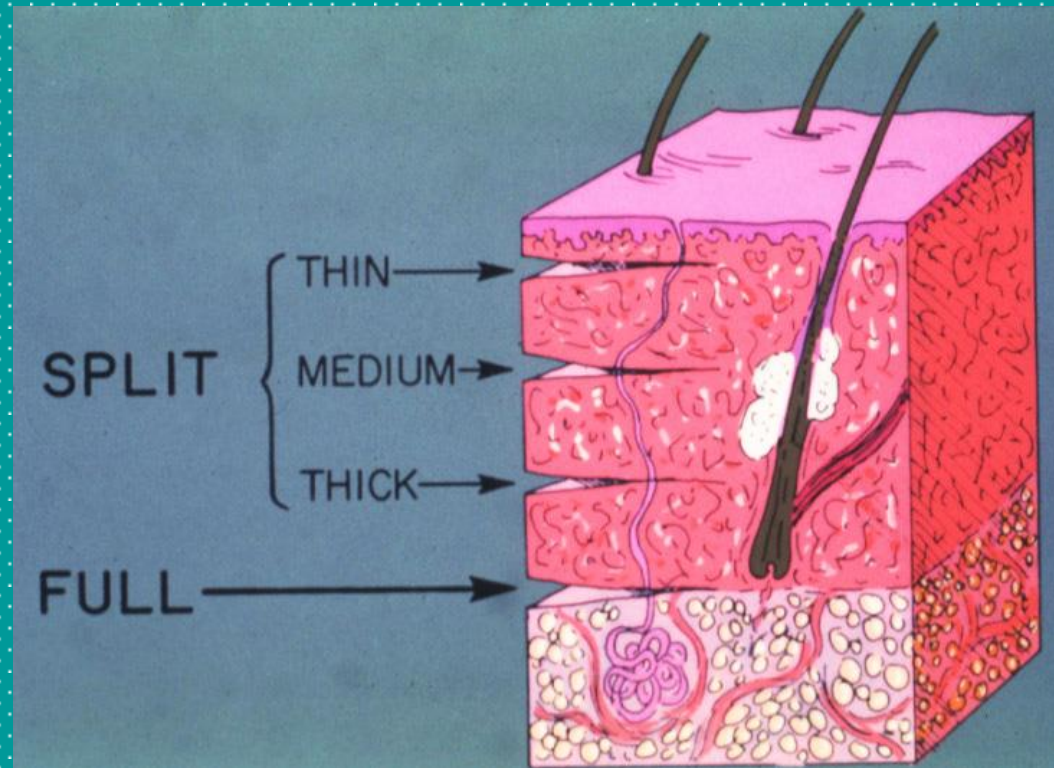






# Ταξινόμηση

- Μερικού πάχους
- Ολικού πάχους

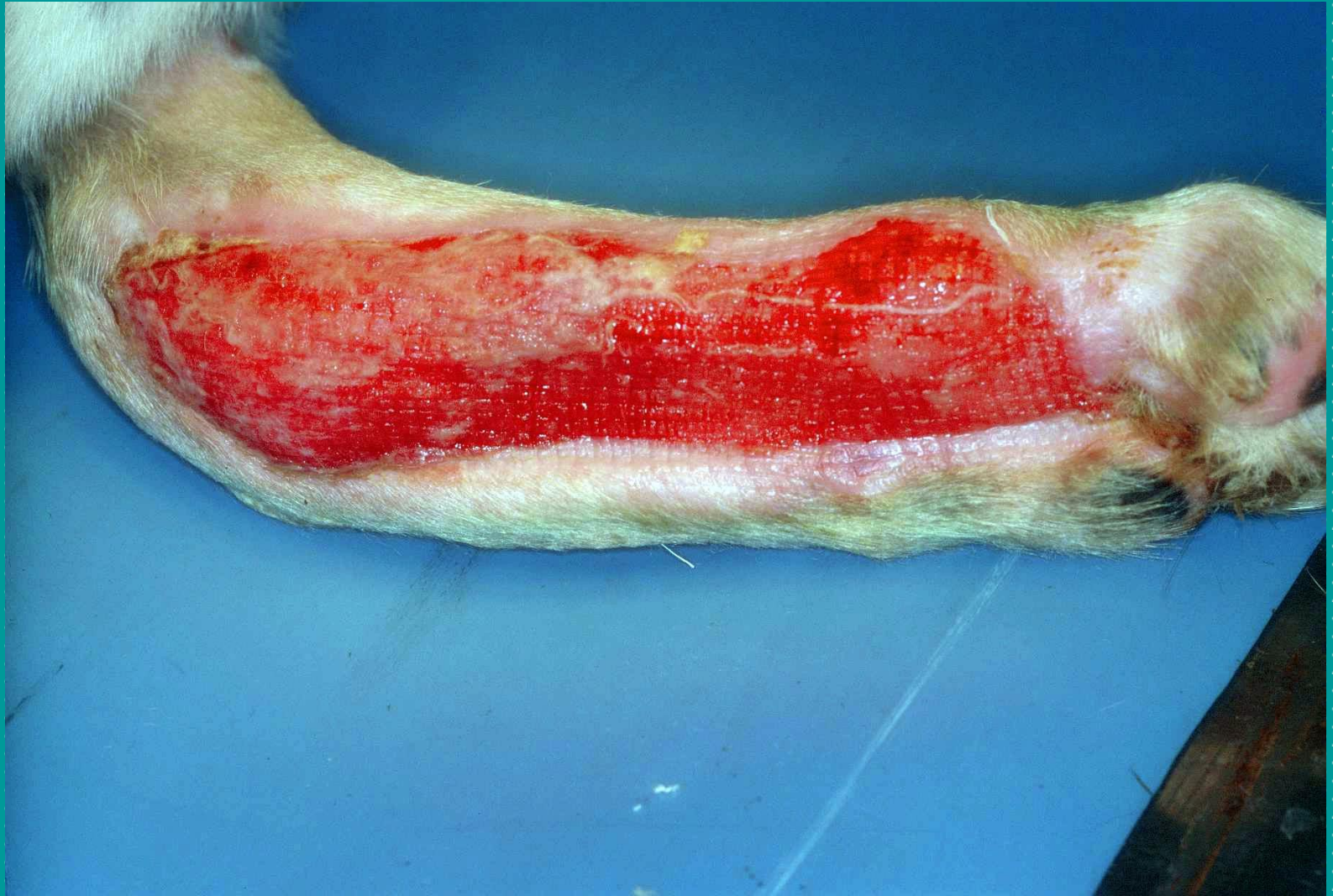


# Λήπτρια χώρα

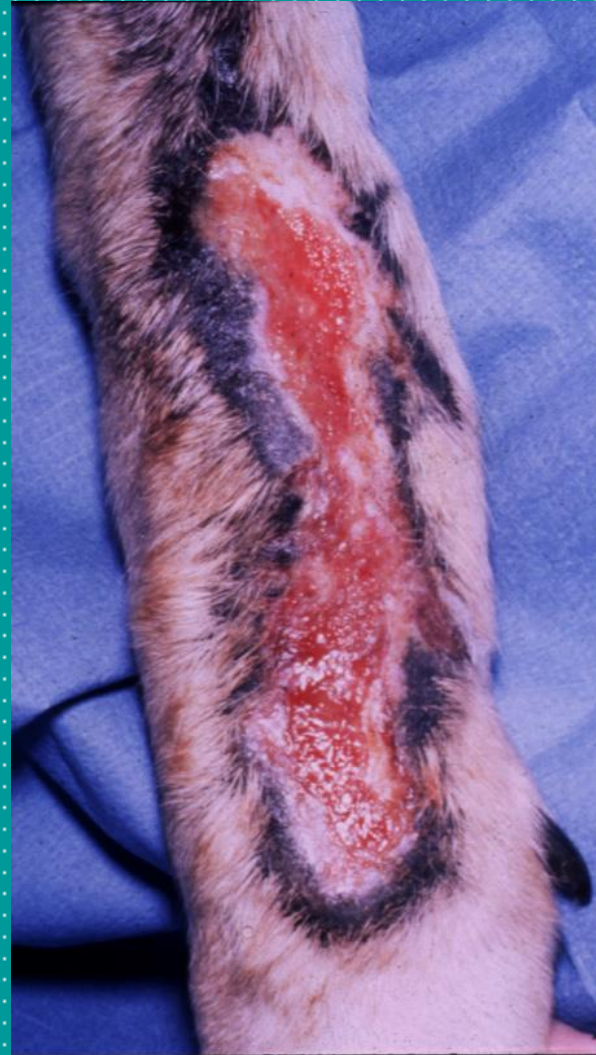
- Υγιής κοκκιώδης ιστός
- Χειρουργικά τραύματα με καλή αιμάτωση και υγιή μυϊκό ιστό







# Περιπτώσεις όπου η μεταμόσχευση αποτελεί αντένδειξη





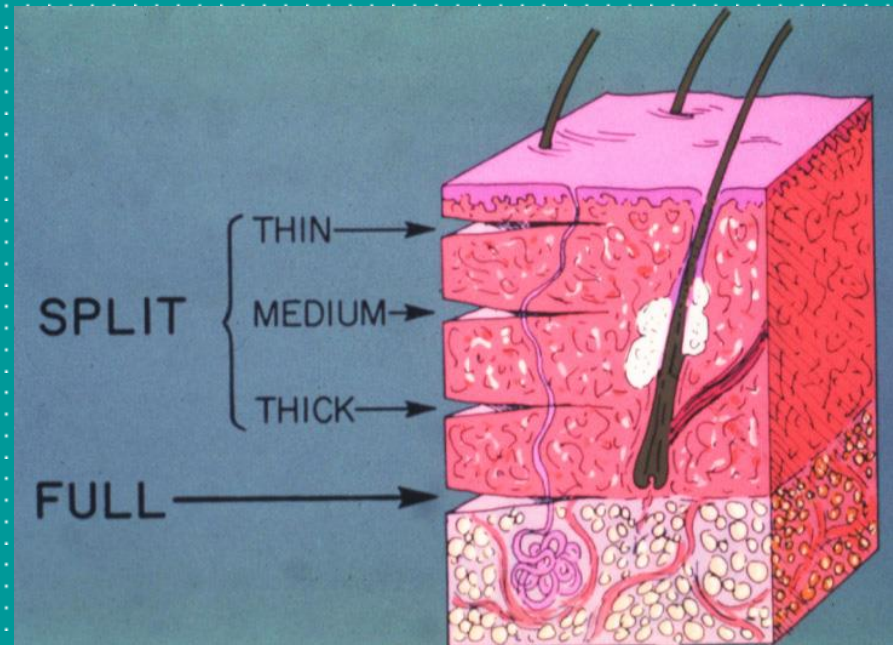






# Μοσχεύματα ολικού πάχους

- Επιδερμίδα και χόριο
- Θύλακοι τριχών και άλλα όργανα του δέρματος
- Καλύτερο αισθητικό αποτέλεσμα και λειτουργικότητα



# Προετοιμασία της λήπτριας χώρας

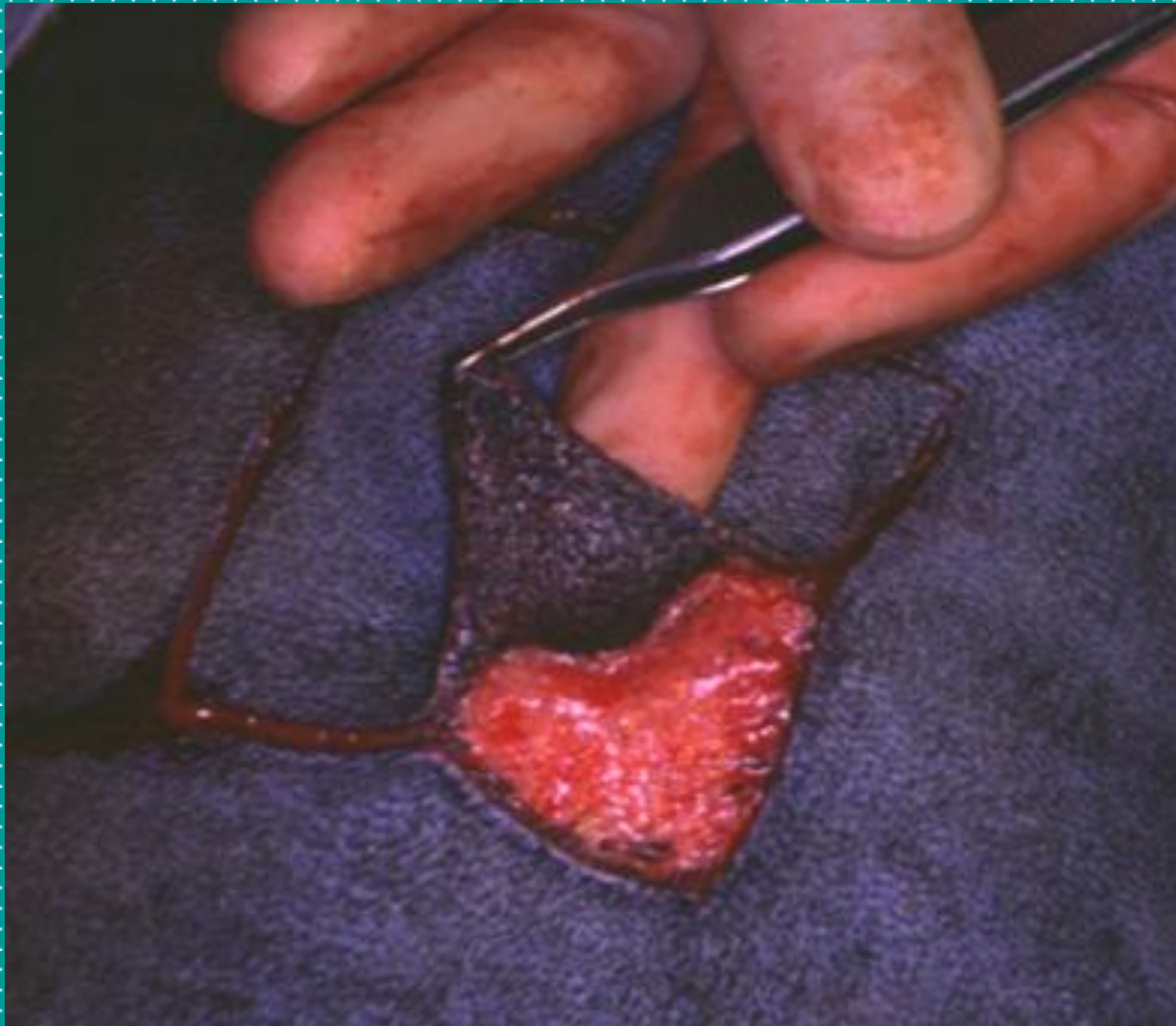
- Ελαφρά απόξεση με το μαχαιρίδιο για την αποκάλυψη των τριχοειδών και την αφαίρεση ξένων σωμάτων
- Κάλυψη με υγρό επίθεμα γάζας ενώ αφαιρείται το μόσχευμα



# Υπολογισμός των διαστάσεων του μοσχεύματος

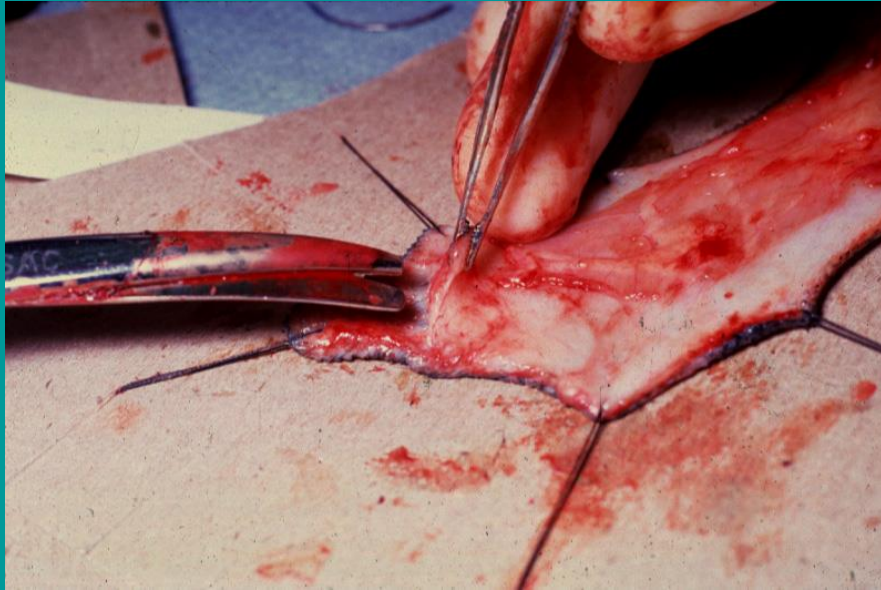


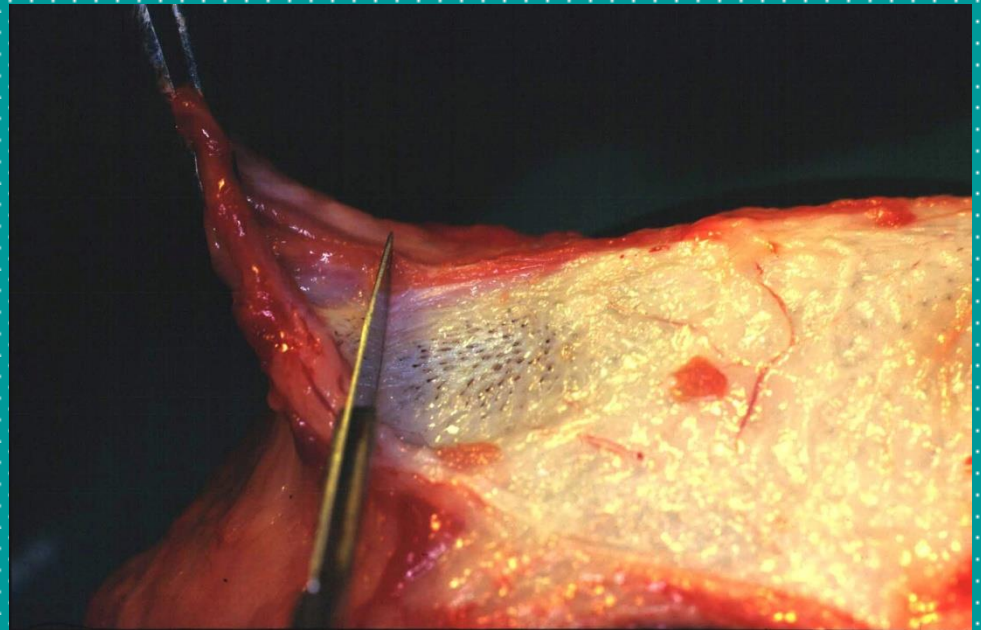


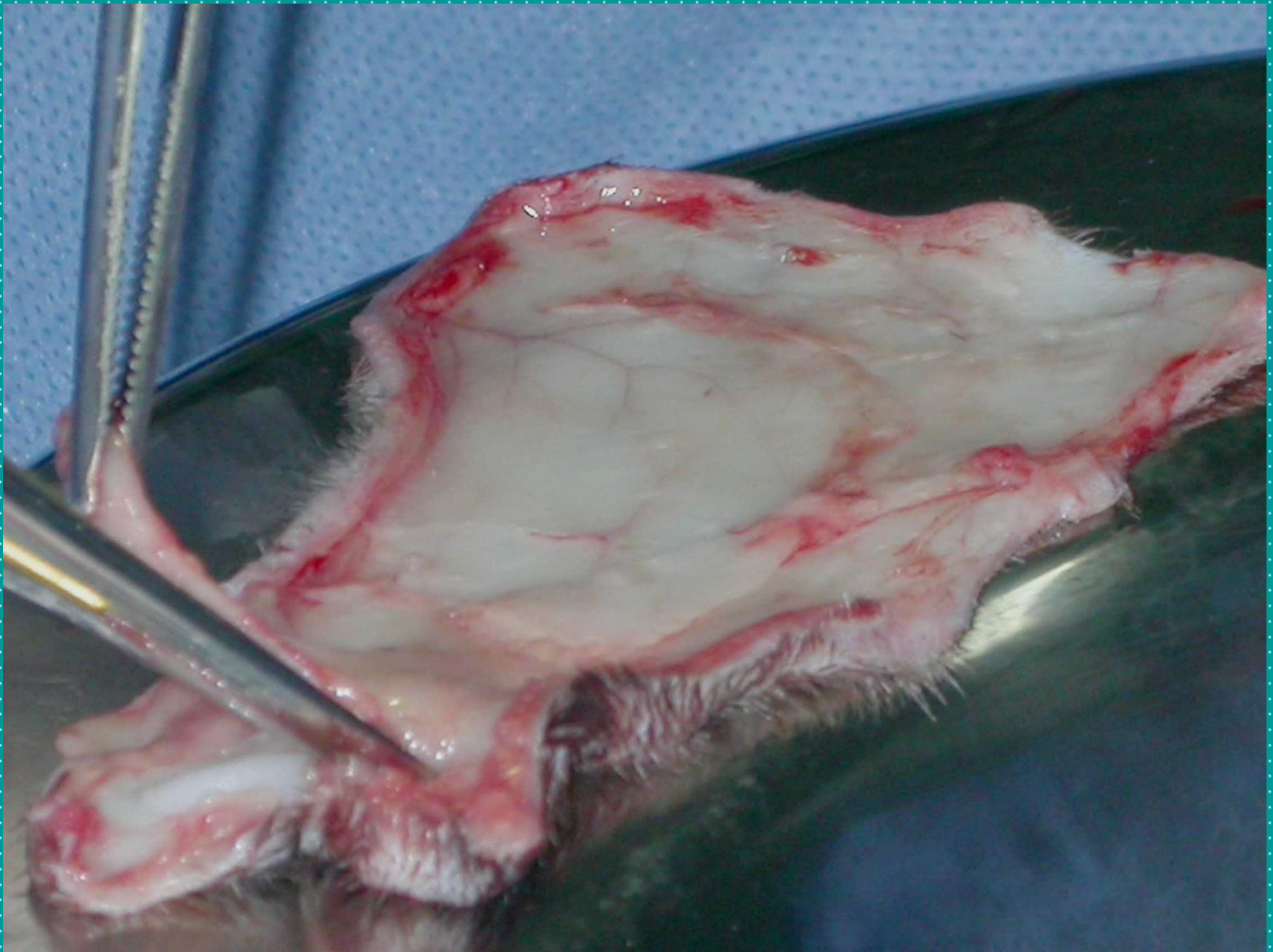




# Αφαίρεση του υποδόριου ιστού



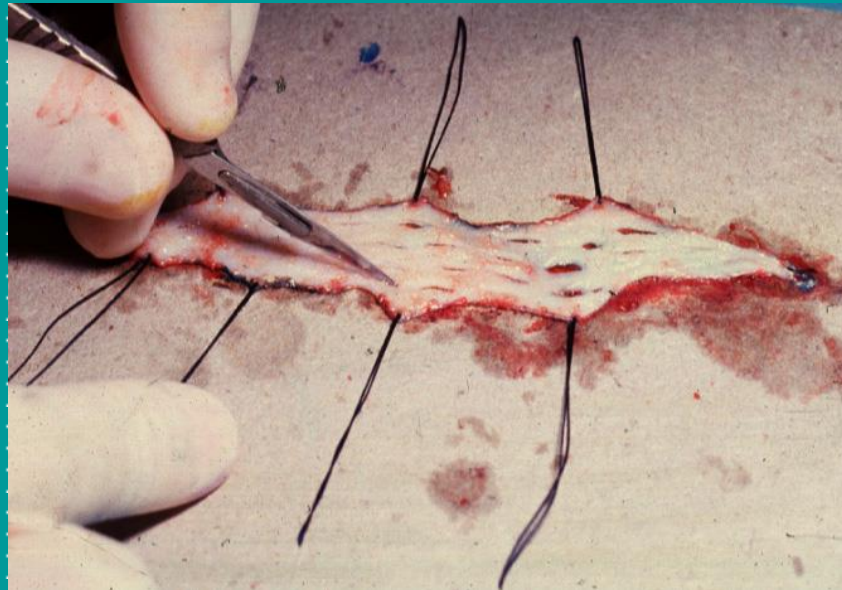




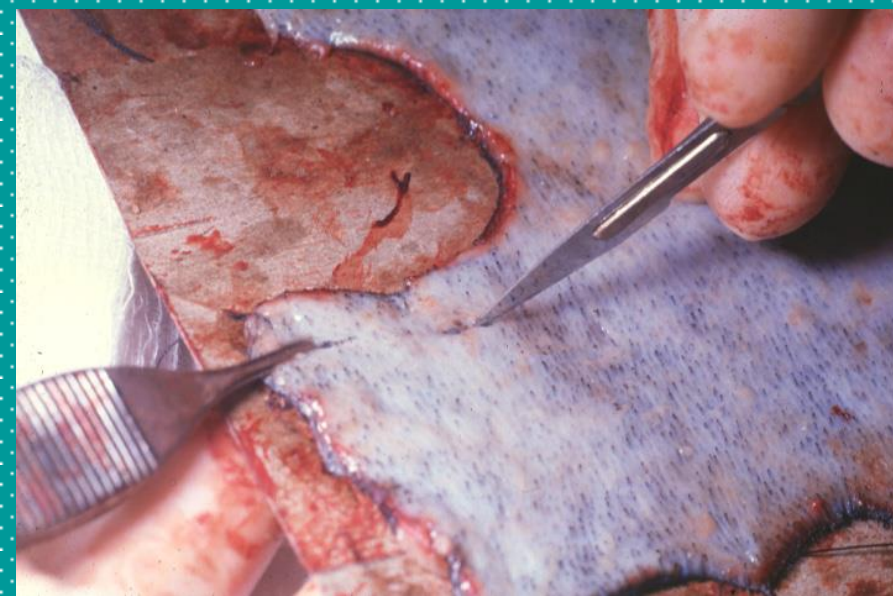


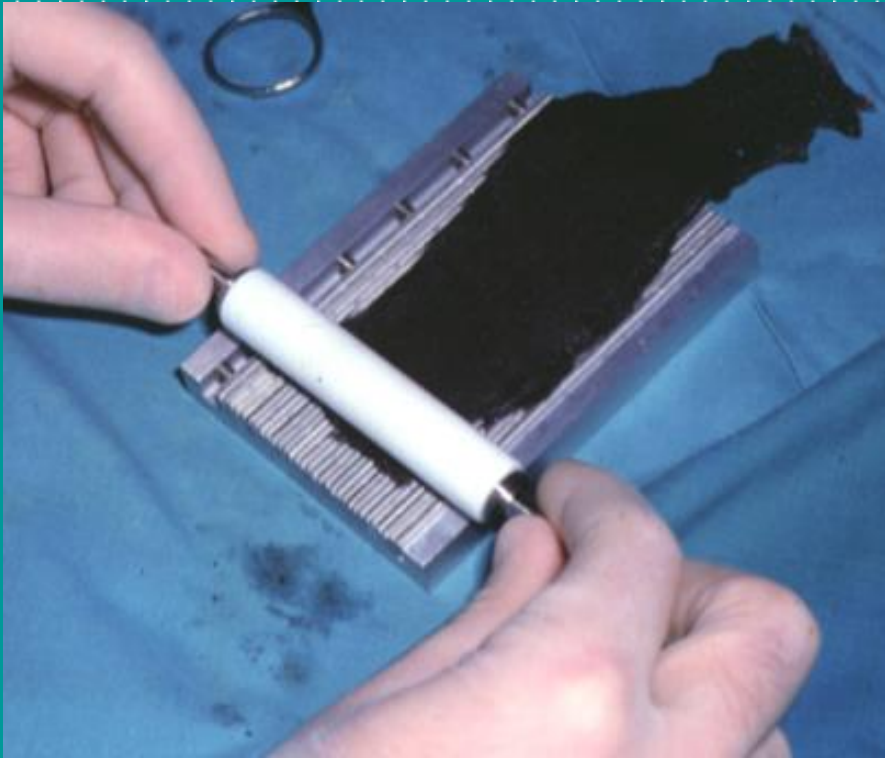
# Διάτρητο μόσχευμα

- Μεγαλύτερη διάταση
- Παροχέτευση
- Καλύτερη προσαρμογή στη λήπτρια χώρα











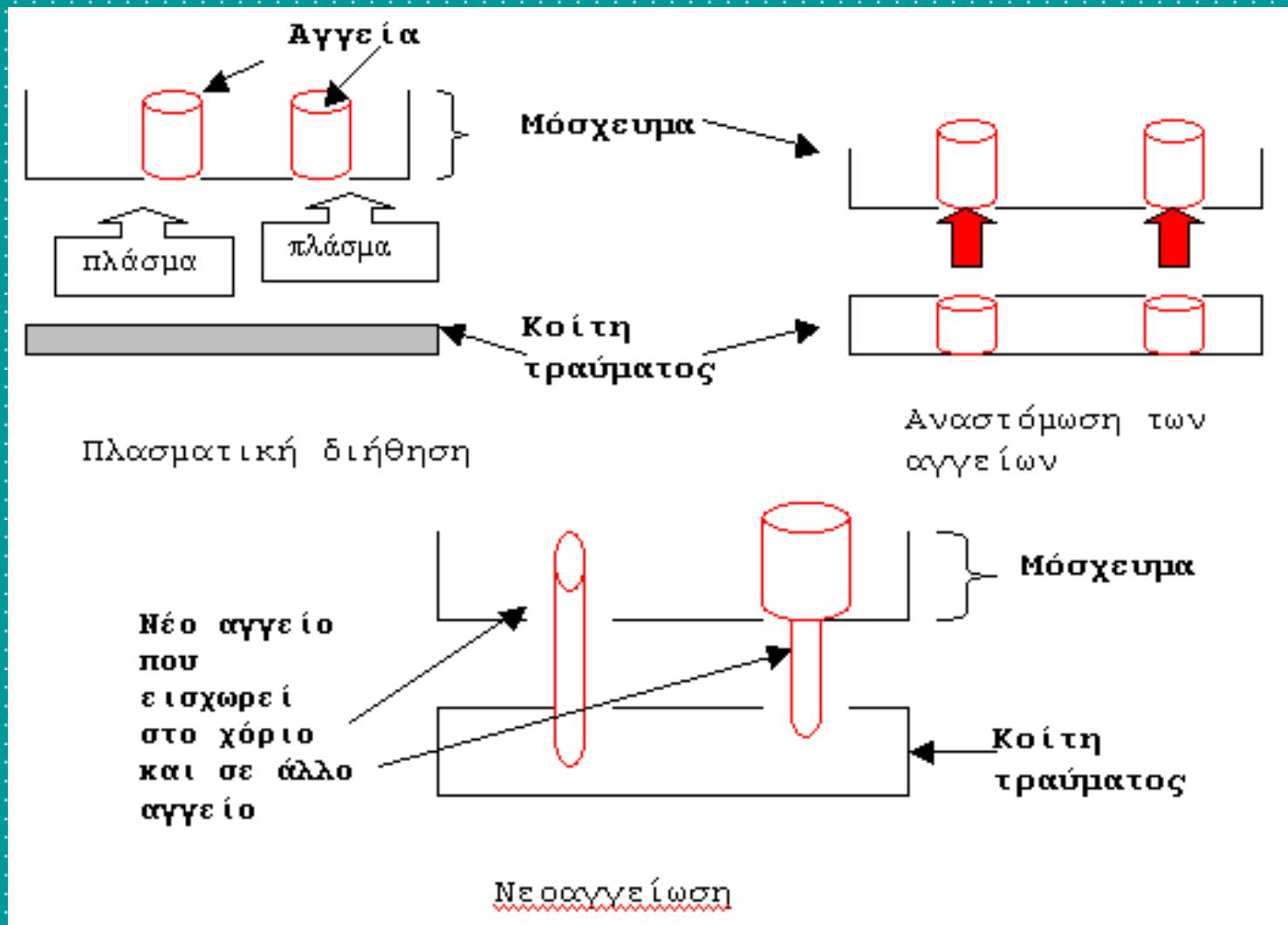
# Εφαρμογή του μοσχεύματος





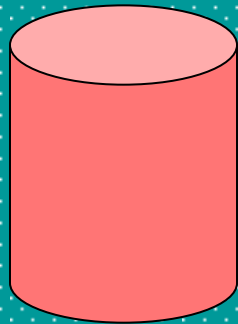
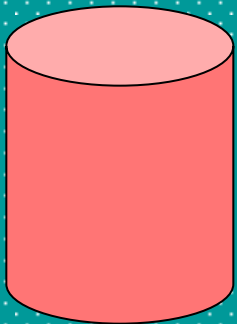
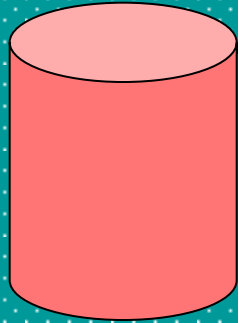
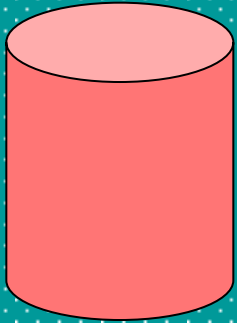


# Διαδικασία πρόσληψης του μοσχεύματος



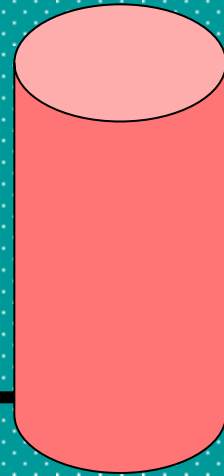
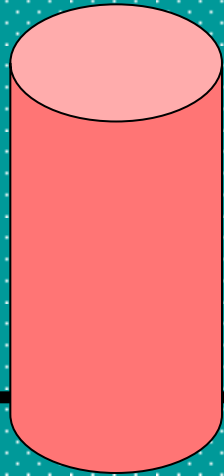
Αναστόμωση

Λήπτρια χώρα



Μόσχευμα

Νεοαγγείωση



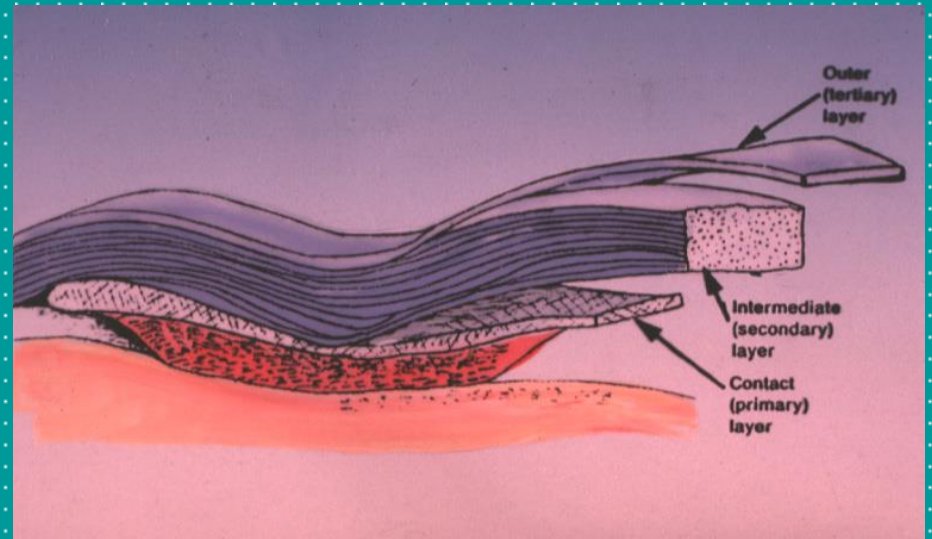
Λήπτρια χώρα

Μόσχευμα



# Μετεγχειρητική αγωγή

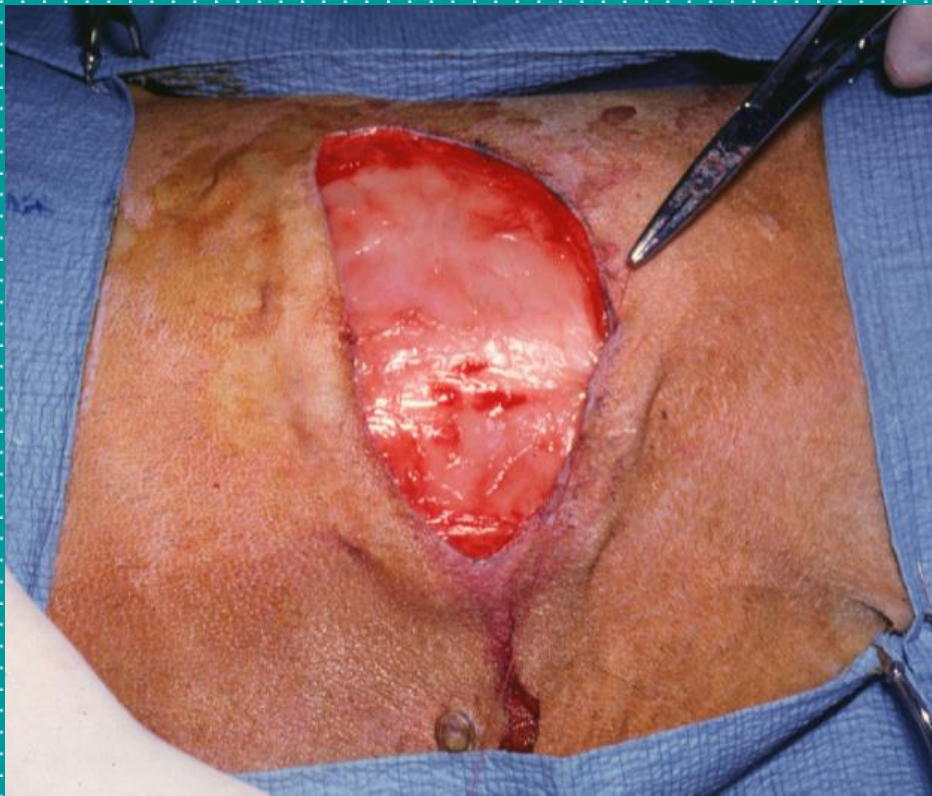
- Αντιβιοτική κρέμα
- Μη επικολούμενο επίθεμα
- Ακινητοποίηση του άκρου
- Πρώτη αλλαγή σε 48 ώρες







# Σύγκλειση της δότριας χώρας





1 ήμερα



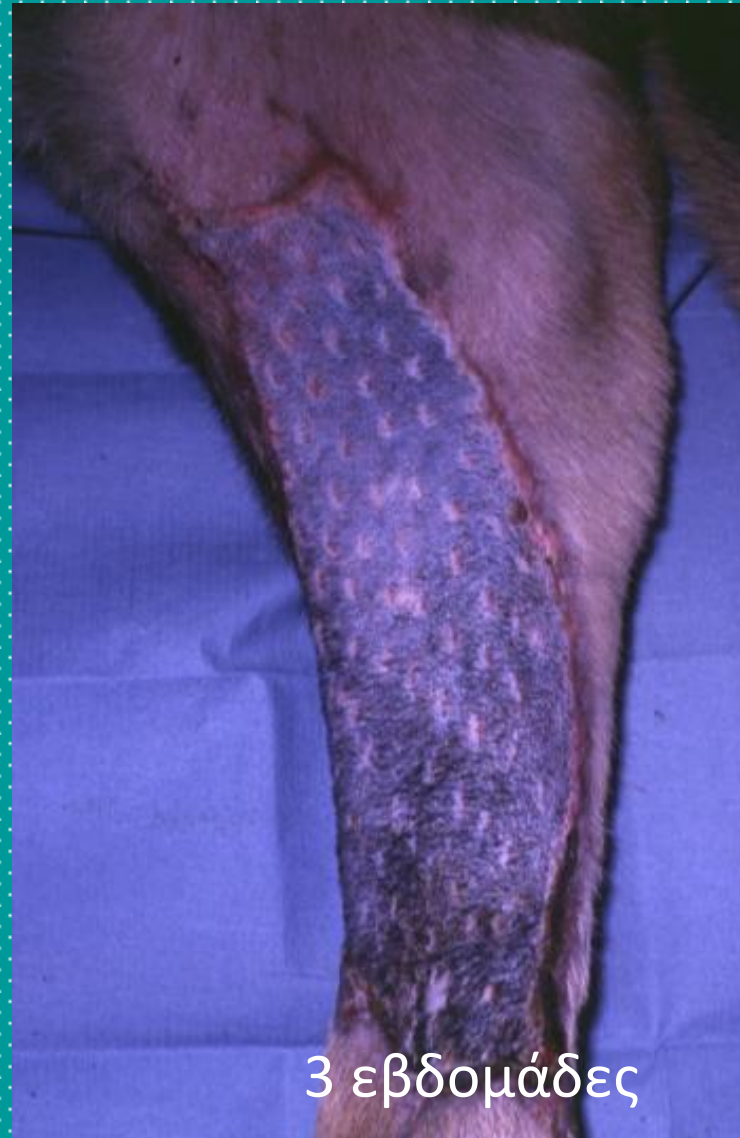
5 ημέρες

6 ημέρες





10 ημέρες



3 εβδομάδες

# Απόρριψη του μοσχεύματος





01/26/2011

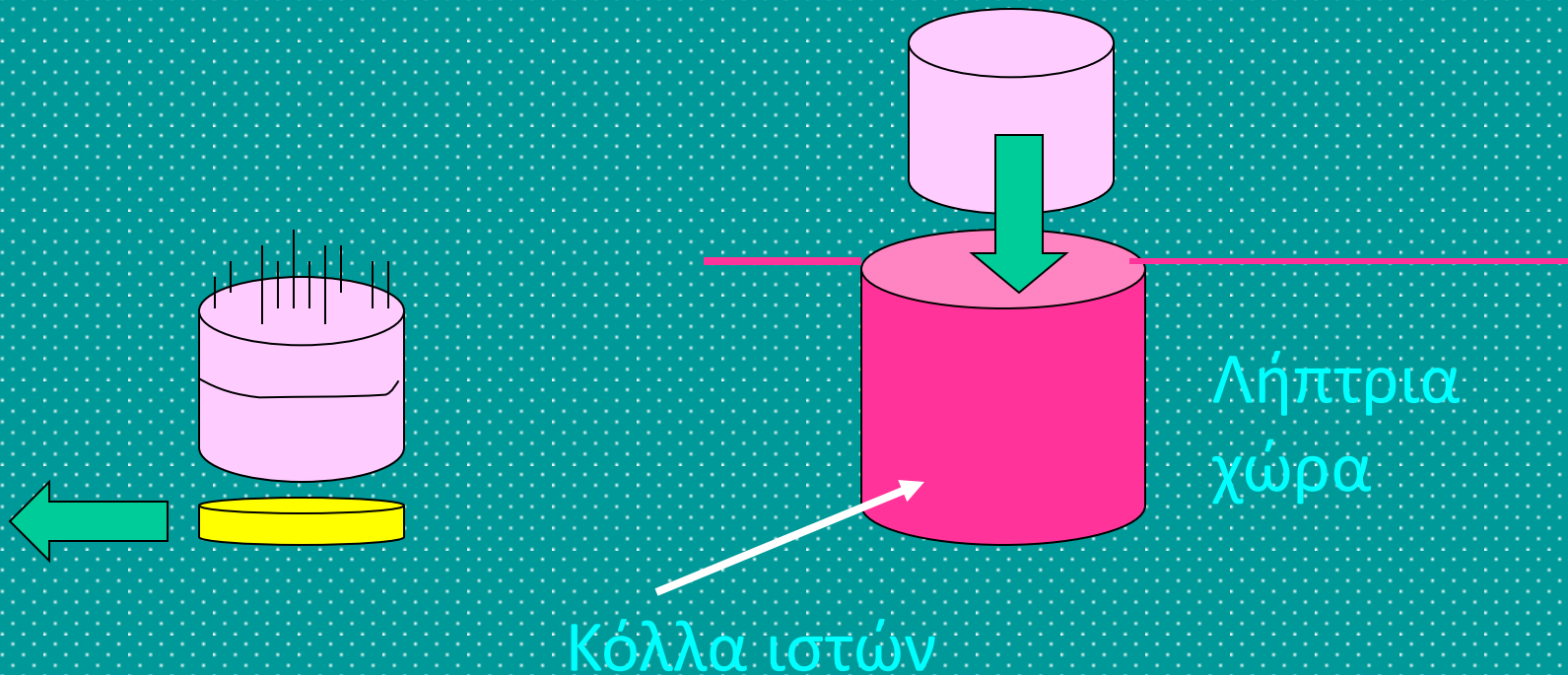
# Η χρήση του οσχέου ως μοσχεύματος





# Μοσχεύματα κυκλικού σχήματος

- Σπάνια χρήση
- Προάγουν την επιθηλιοποίηση
- Κακό αισθητικό αποτέλεσμα







# Λήψη μοσχευμάτων



# Τοποθέτηση μοσχευμάτων



6 ημέρες μετά



4 εβδομάδες μετά



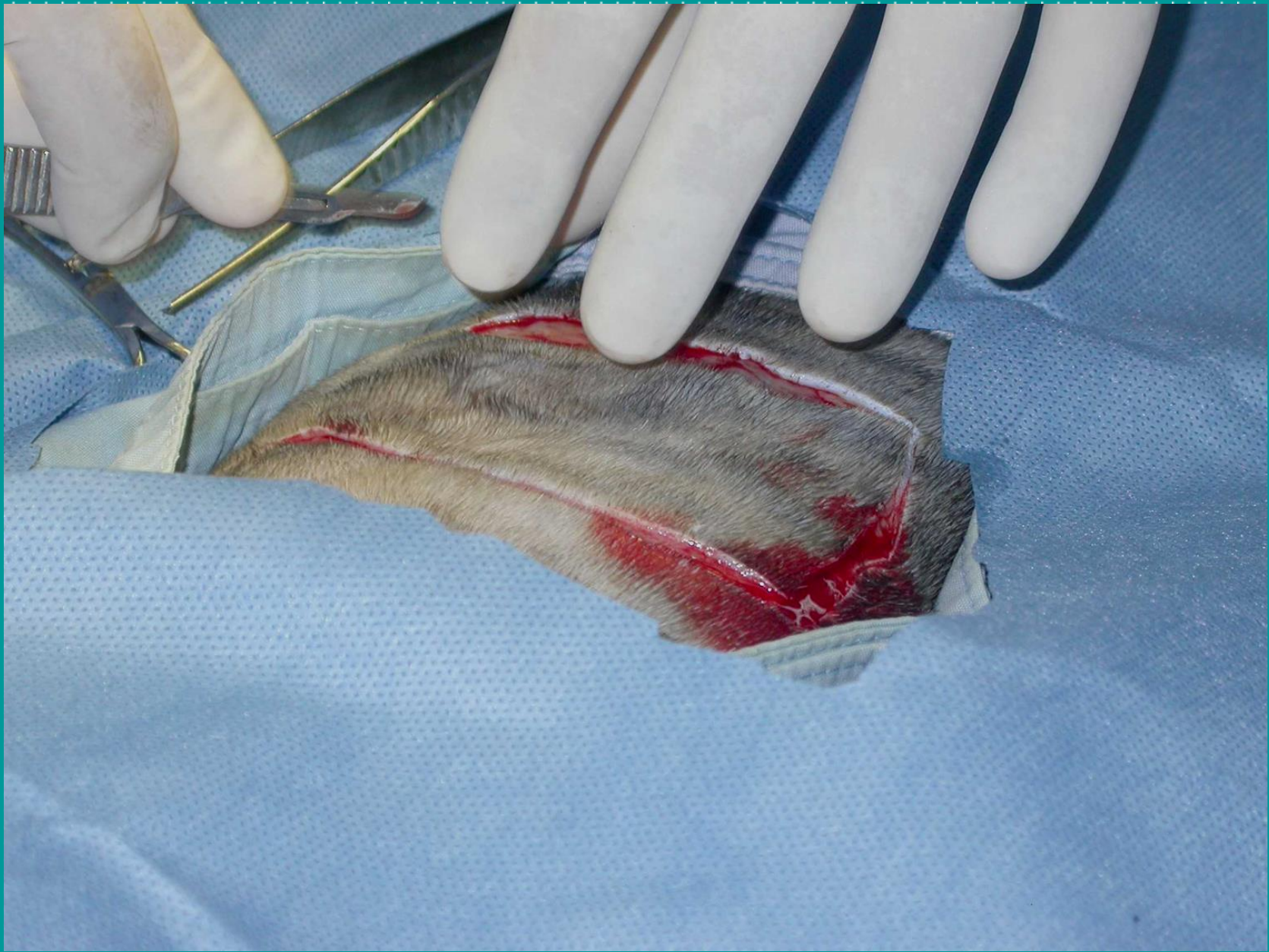
8 εβδομάδες μετά



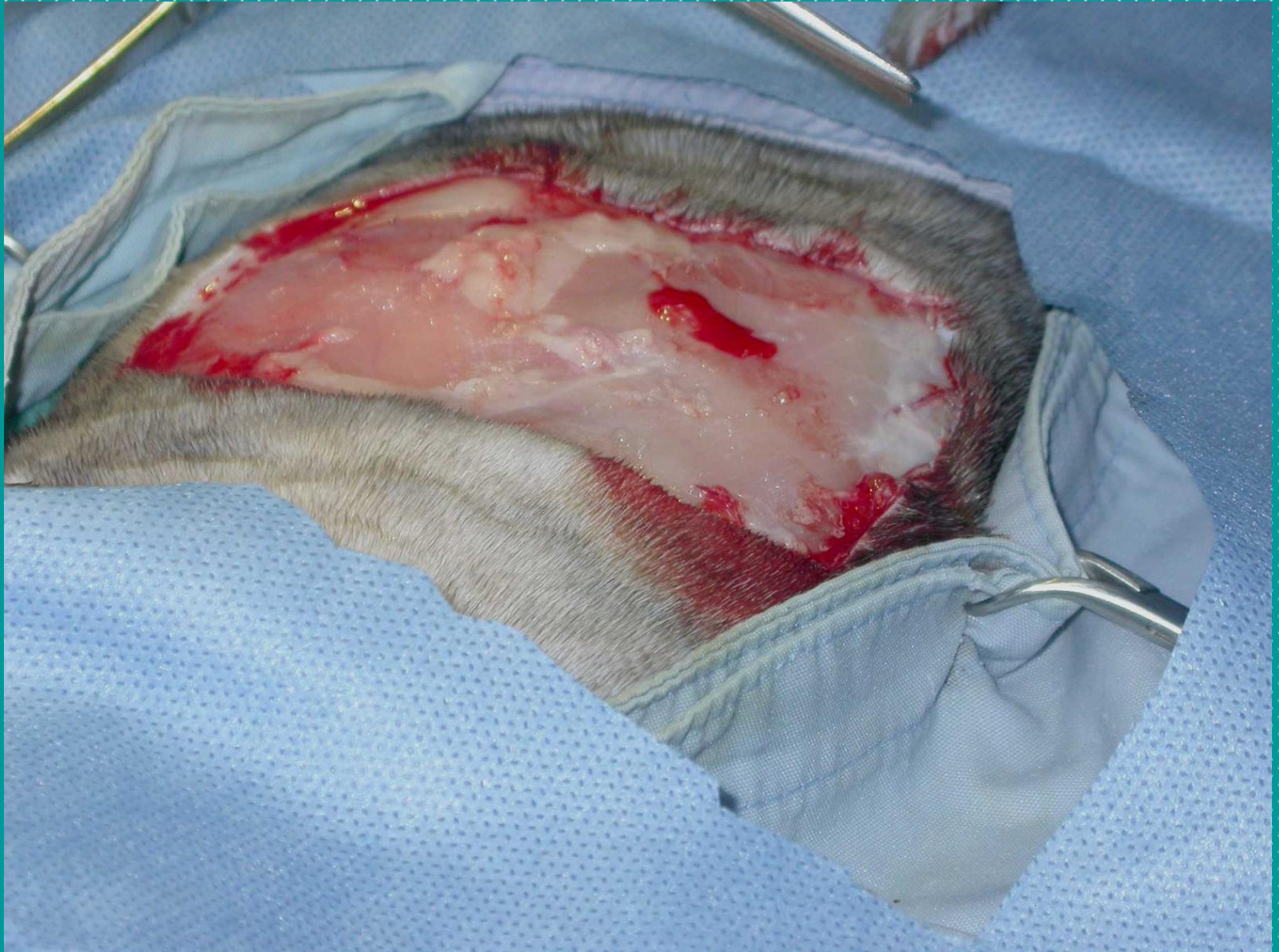


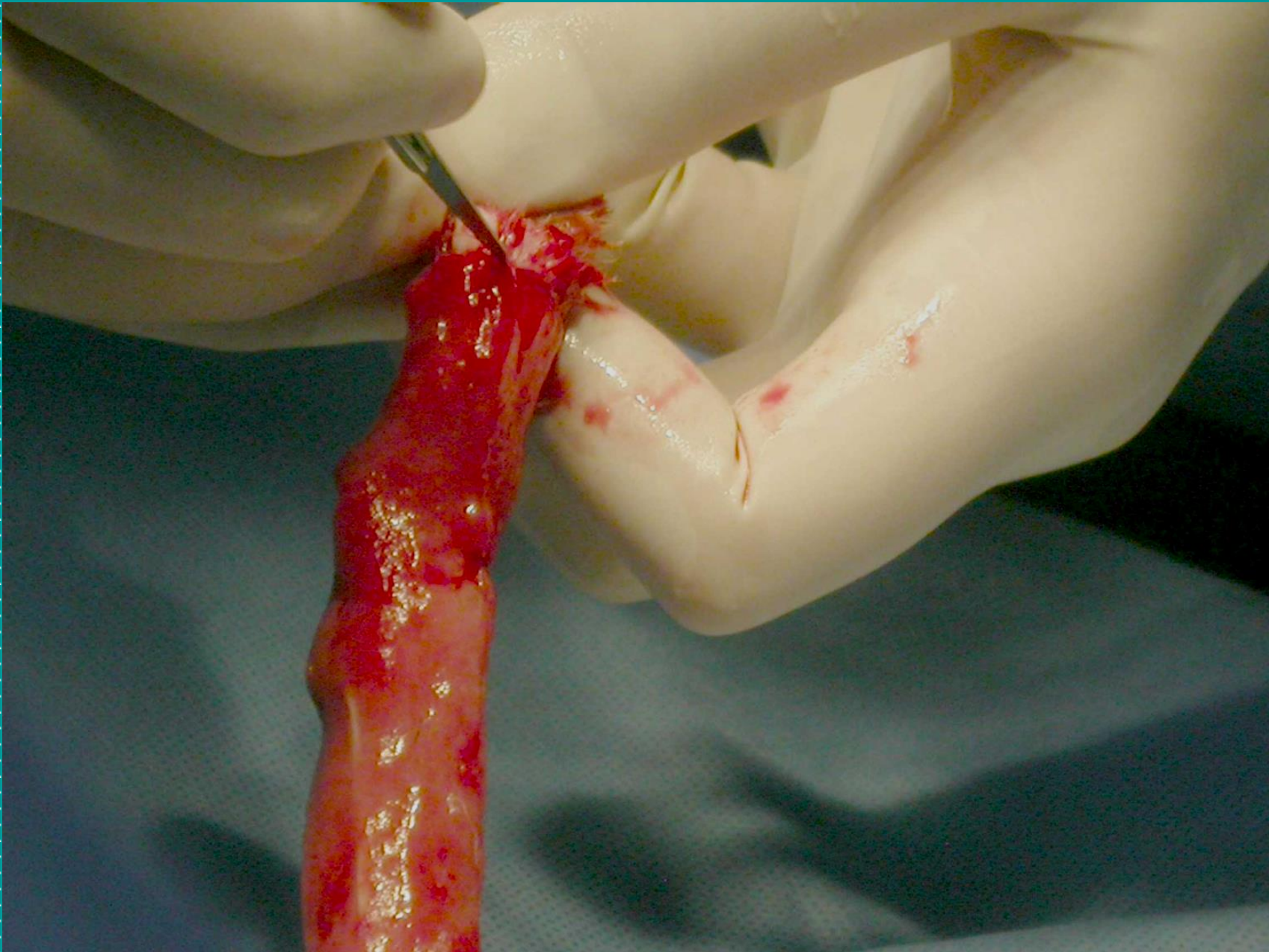
# Απογαντισμός σε γάτα























48 ώρες μετά





20 ημέρες μετά



2 μήνες μετά