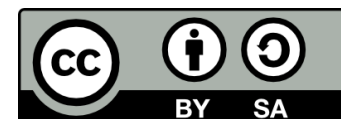




Μυκητολογικές ασθένειες φυτών μεγάλης καλλιέργειας

5^ο Εργαστήριο: Τήξεις

Αναστασία Λαγοπόδη
Γεωπονική Σχολή



Άδειες Χρήσης

- Το παρόν εκπαιδευτικό υλικό υπόκειται σε άδειες χρήσης Creative Commons.
- Για εκπαιδευτικό υλικό, όπως εικόνες, που υπόκειται σε άλλου τύπου άδειας χρήσης, η άδεια χρήσης αναφέρεται ρητώς.



Χρηματοδότηση

- Το παρόν εκπαιδευτικό υλικό έχει αναπτυχθεί στα πλαίσια του εκπαιδευτικού έργου του διδάσκοντα.
- Το έργο «Ανοικτά Ακαδημαϊκά Μαθήματα στο Αριστοτέλειο Πανεπιστήμιο Θεσσαλονίκης» έχει χρηματοδοτήσει μόνο τη αναδιαμόρφωση του εκπαιδευτικού υλικού.
- Το έργο υλοποιείται στο πλαίσιο του Επιχειρησιακού Προγράμματος «Εκπαίδευση και Δια Βίου Μάθηση» και συγχρηματοδοτείται από την Ευρωπαϊκή Ένωση (Ευρωπαϊκό Κοινωνικό Ταμείο) και από εθνικούς πόρους.





5^ο Εργαστήριο

Τήξεις

Τήξεις

- Αφορούν σήψεις νεαρών φυταρίων που εξαιτίας της προσβολής εμφανίζουν ταχεία συρρίκνωση, οι τρυφεροί ιστοί τους αποσυντίθενται γρήγορα («λιώνουν») και εξαφανίζονται.



Κατηγορίες Τήξεων

1. Προσβολή απευθείας στο σπόρο και καταστροφή του.
2. Προσβολή του αρτιβλάστου πριν από την έξοδό του από την επιφάνεια του εδάφους (προφυτρωτικές τήξεις).
3. Προσβολή του νεαρού φυταρίου μετά την έξοδό του από την επιφάνεια του εδάφους (μεταφυτρωτικές τήξεις).



Σπορείο Καπνού με Τήξη



Πηγή:

<http://www.uky.edu/Ag/kpn/kyblue/Galleries/BM%20Float/bluemoldoutdoorbed7.html>



Μεταφυτρωτική Τήξη σε Βαμβάκι

- Προσβολή στην περιοχή του λαιμού, αποσύνθεση ιστών και απώλεια της ικανότητας στήριξης του φυτού.



Πηγή: <http://plantpath.caes.uga.edu/>

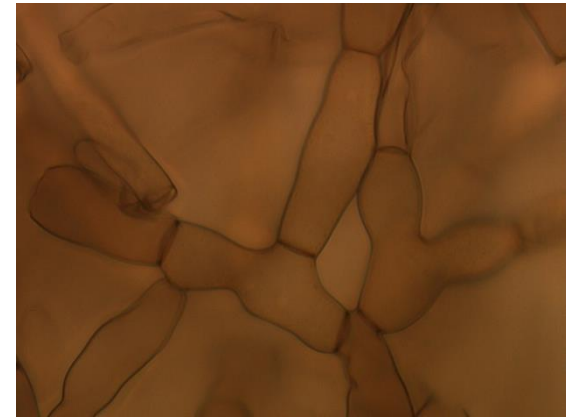


Παρασκεύασμα με υφές *Rhizoctonia solani*

Κάθετες διακλαδώσεις υφών.



Παρασκεύασμα: Αναστάσιος Μαλαφούρης,
Φωτογραφία: Κυριάκος Κυριάκου



Παρασκεύασμα και φωτογραφία:
Αναστασία Λαγοπόδη



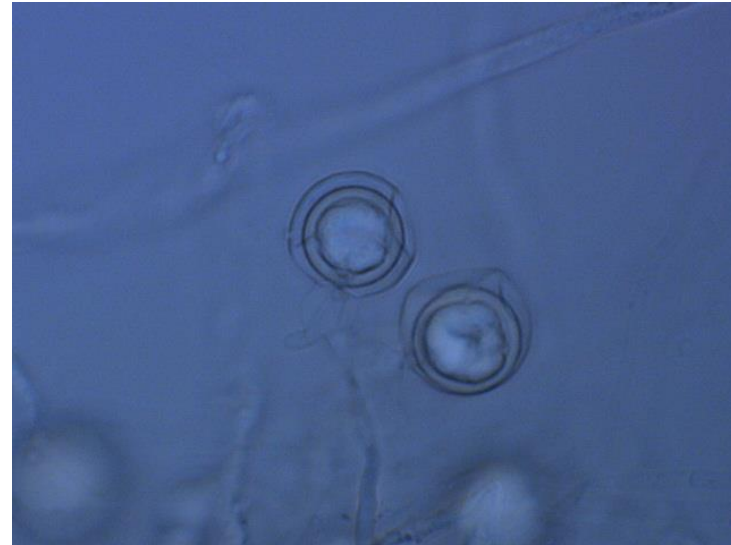
Παρασκευάσματα με σπόρια *Rythium*

Σποριάγγελια



Παρασκεύασμα: Αναστάσιος Μαλαφούρης,
Φωτογραφία: Κυριάκος Κυριάκου

Ωοσπόρια

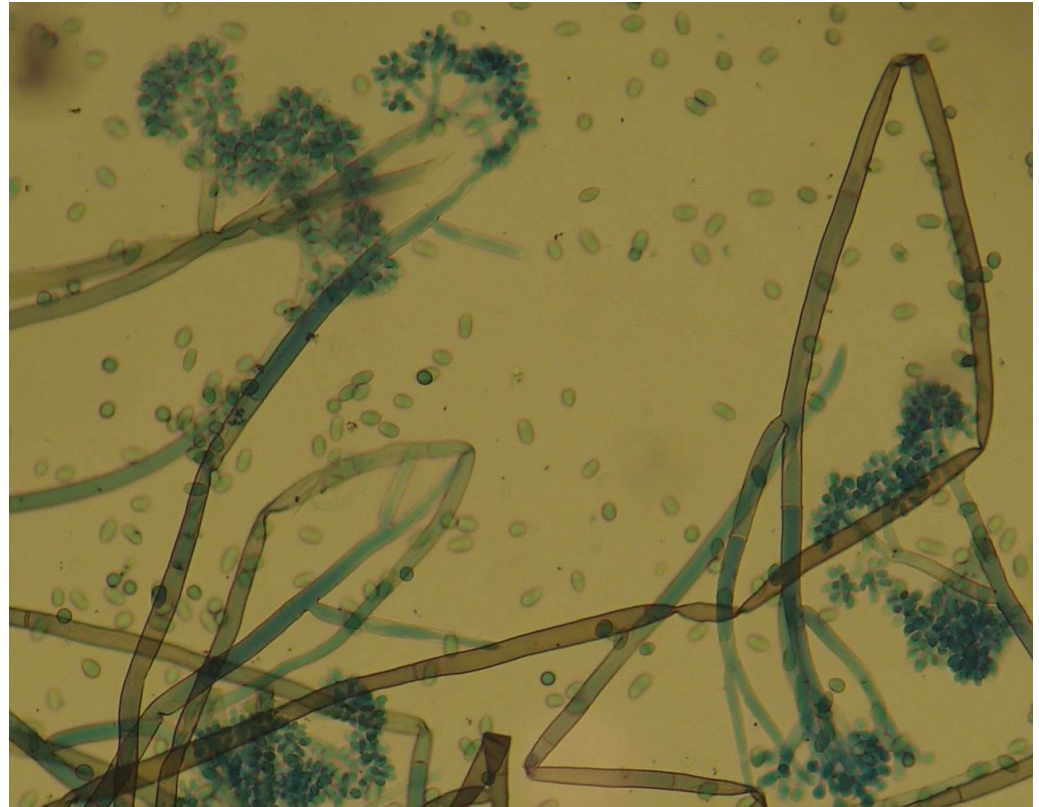


Παρασκεύασμα και φωτογραφία:
Αναστασία Λαγοπόδη



Παρασκεύασμα με κονιδιοφόρους *Botrytis cinerea*

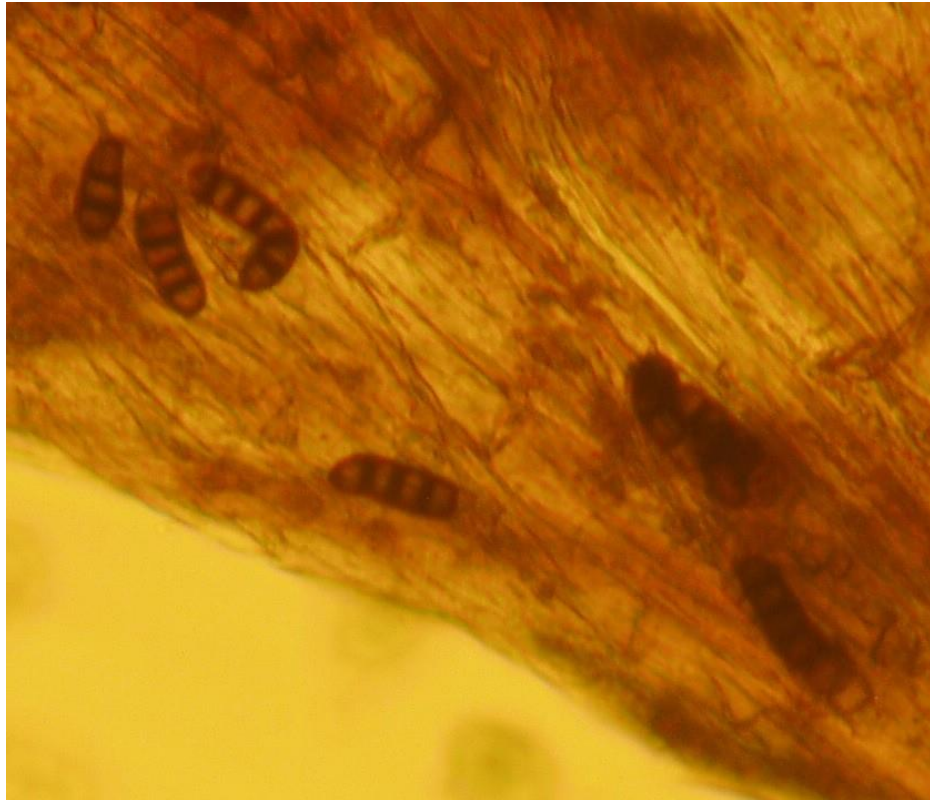
Βοτρυοειδείς
κονιδιοφόροι



Παρασκευάσματα και φωτογραφίες: Αναστασία Λαγοπόδη



Παρασκεύασμα με σπόρια *Thielaviopsis basicola*



Παρασκεύασμα και φωτογραφία: Αναστασία Λαγοπόδη



Σημείωμα Αναφοράς

Copyright Αριστοτέλειο Πανεπιστήμιο Θεσσαλονίκης, Αναστασία Λαγοπόδη.
«Μυκητολογικές ασθένειες φυτών μεγάλης καλλιέργειας. 5ο Εργαστήριο:
Τήξεις. Έκδοση: 1.0. Θεσσαλονίκη 2014. Διαθέσιμο από τη δικτυακή
διεύθυνση: http://opencourses.auth.gr/eclass_courses.



Σημείωμα Αδειοδότησης

Το παρόν υλικό διατίθεται με τους όρους της άδειας χρήσης Creative Commons Αναφορά - Μη Εμπορική Χρήση - Όχι Παράγωγα Έργα 4.0 [1] ή μεταγενέστερη, Διεθνής Έκδοση. Εξαιρούνται τα αυτοτελή έργα τρίτων π.χ. φωτογραφίες, διαγράμματα κ.λ.π., τα οποία εμπεριέχονται σε αυτό και τα οποία αναφέρονται μαζί με τους όρους χρήσης τους στο «Σημείωμα Χρήσης Έργων Τρίτων».



Ο δικαιούχος μπορεί να παρέχει στον αδειοδόχο ξεχωριστή άδεια να χρησιμοποιεί το έργο για εμπορική χρήση, εφόσον αυτό του ζητηθεί.

Ως **Μη Εμπορική** ορίζεται η χρήση:

- που δεν περιλαμβάνει άμεσο ή έμμεσο οικονομικό όφελος από την χρήση του έργου, για το διανομέα του έργου και αδειοδόχο
- που δεν περιλαμβάνει οικονομική συναλλαγή ως προϋπόθεση για τη χρήση ή πρόσβαση στο έργο
- που δεν προσπορίζει στο διανομέα του έργου και αδειοδόχο έμμεσο οικονομικό όφελος (π.χ. διαφημίσεις) από την προβολή του έργου σε διαδικτυακό τόπο

[1] <http://creativecommons.org/licenses/by-nc-nd/4.0/>





Τέλος Ενότητας

Επεξεργασία: Μαρία Αλεμπάκη
Θεσσαλονίκη,

