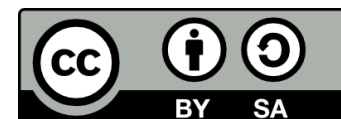




Μυκητολογικές ασθένειες φυτών μεγάλης καλλιέργειας

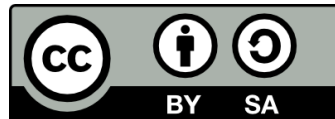
6^ο Εργαστήριο: Σκληρώτια

Αναστασία Λαγοπόδη
Γεωπονική Σχολή



Άδειες Χρήσης

- Το παρόν εκπαιδευτικό υλικό υπόκειται σε άδειες χρήσης Creative Commons.
- Για εκπαιδευτικό υλικό, όπως εικόνες, που υπόκειται σε άλλου τύπου άδειας χρήσης, η άδεια χρήσης αναφέρεται ρητώς.



Χρηματοδότηση

- Το παρόν εκπαιδευτικό υλικό έχει αναπτυχθεί στα πλαίσια του εκπαιδευτικού έργου του διδάσκοντα.
- Το έργο «Ανοικτά Ακαδημαϊκά Μαθήματα στο Αριστοτέλειο Πανεπιστήμιο Θεσσαλονίκης» έχει χρηματοδοτήσει μόνο τη αναδιαμόρφωση του εκπαιδευτικού υλικού.
- Το έργο υλοποιείται στο πλαίσιο του Επιχειρησιακού Προγράμματος «Εκπαίδευση και Δια Βίου Μάθηση» και συγχρηματοδοτείται από την Ευρωπαϊκή Ένωση (Ευρωπαϊκό Κοινωνικό Ταμείο) και από εθνικούς πόρους.





6^ο Εργαστήριο

Σκληρώτια

Τι είναι σκληρώτιο

- **Δεν είναι σπόριο!!**
- Είναι μικρό σωμάτιο μελανού συνήθως χρώματος που αποτελεί συσσωμάτωμα μυκηλιακών υφών.

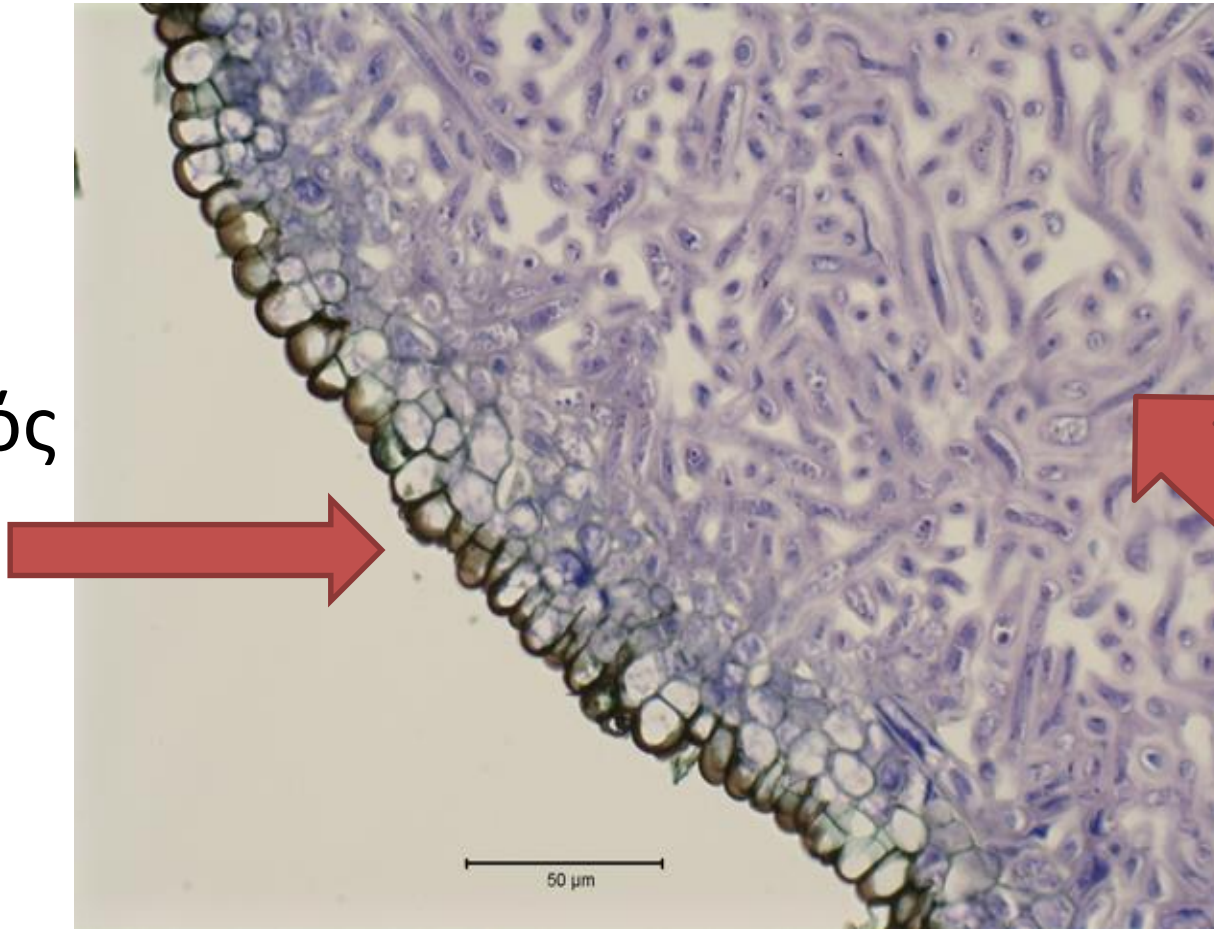
Διακρίνονται δυο τμήματα:

1. το εξωτερικό που ονομάζεται φλοιός.
2. το εσωτερικό που ονομάζεται εντεριώνη.



Τομή σκληρωτίου

Φλοιός



Εντεριώνη

Πηγή: <http://www.sclerotia.org/lifecycle/sclerotial-development>



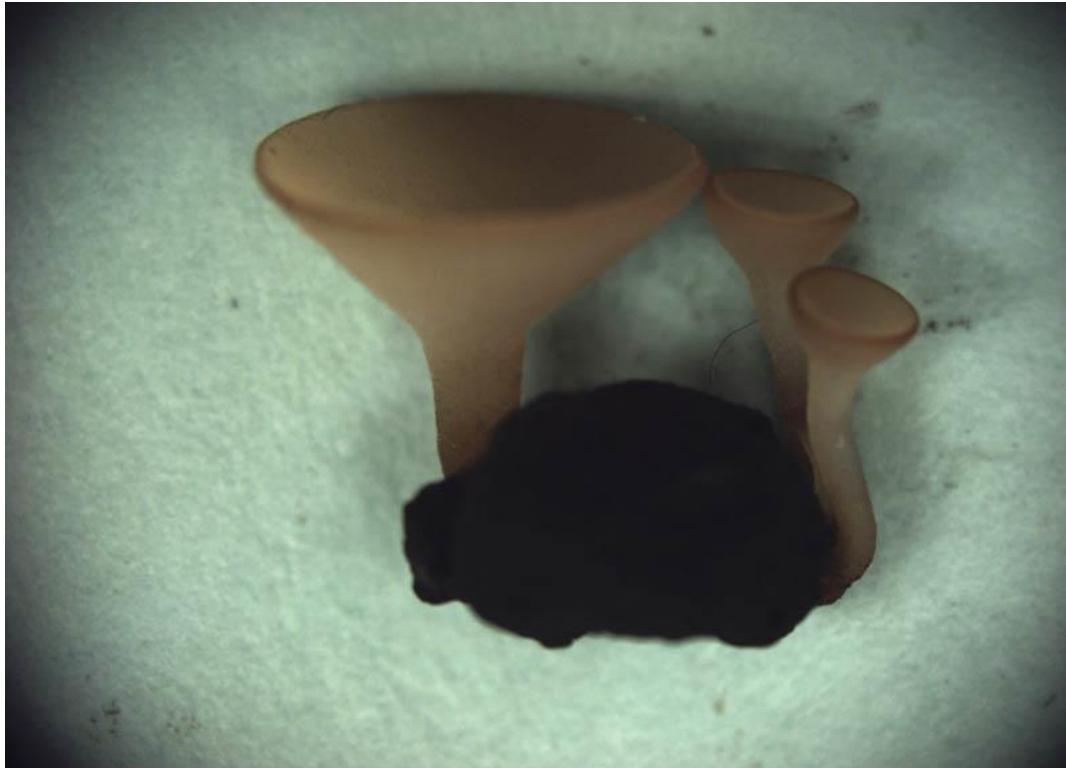
Σκληρώτια (1)

- Οι μύκητες που σχηματίζουν σκληρώτια διατηρούνται στο έδαφος με αυτά για μεγάλο χρονικό διάστημα.
- Κάτω από ευνοϊκές συνθήκες τα σκληρώτια βλαστάνουν και δίνουν μυκηλιακές υφές ή καρποφορίες.



Σκληρώτια (2)

Βλάστηση σκληρωτίου προς αποθήκια.

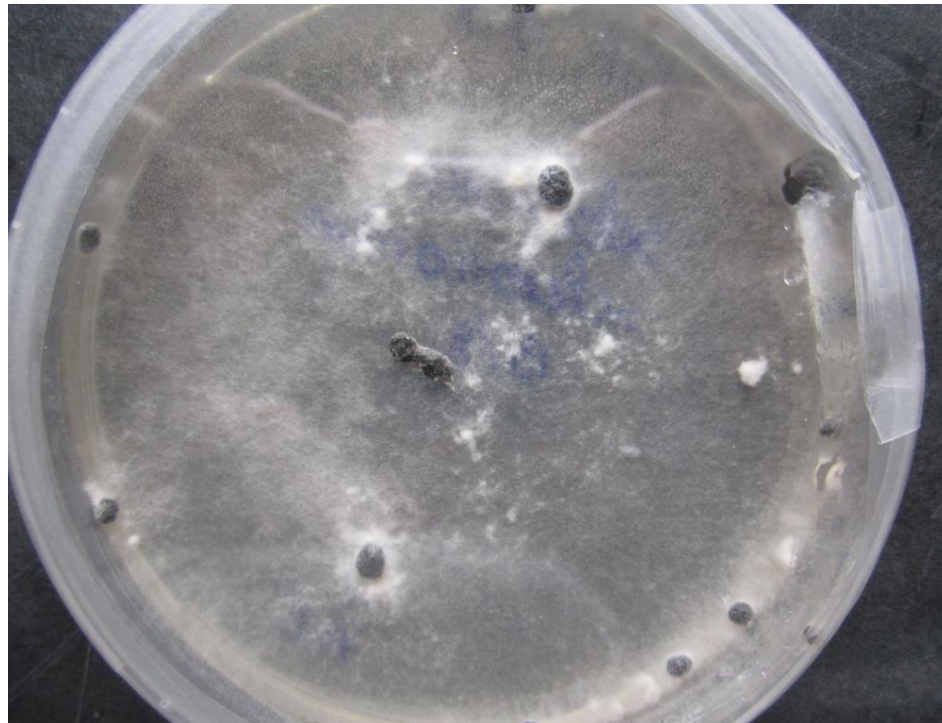


Πηγή: http://mtvernon.wsu.edu/path_team/DiseaseGallery/lettuce-white-mold-4.htm



Σκληρώτια (3)

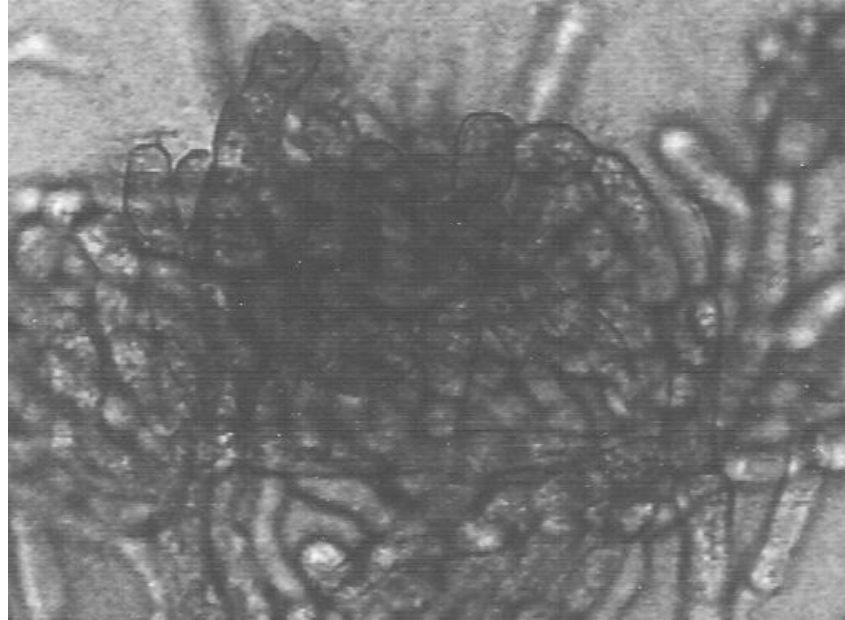
Βλάστηση σκληρωτίων προς μυκήλιο.



Φωτογραφία: Άννα Γκιούρα



Σκληρώτια ως άμορφες μάζες υφών



Φωτογραφία: Αναστασία Λαγοπόδη

Lagopodi A. and Tziros G. 2010. European Journal of Plant Pathology, 128:311-316



Σκληρώτια ως συμπαγή σωμάτια



Πηγή:

http://ershad.moa.pna.ps/treat.php?disease=32&go_button=++%D8%A8%D8%AD%D8%AB++



Μύκητες που σχηματίζουν σκληρώτια (1)

Σκληρώτια :

- *Claviceps purpurea*.
- *Botrytis cinerea*.
- *Sclerotinia sclerotiorum*.
- *Sclerotium rolfsii*.



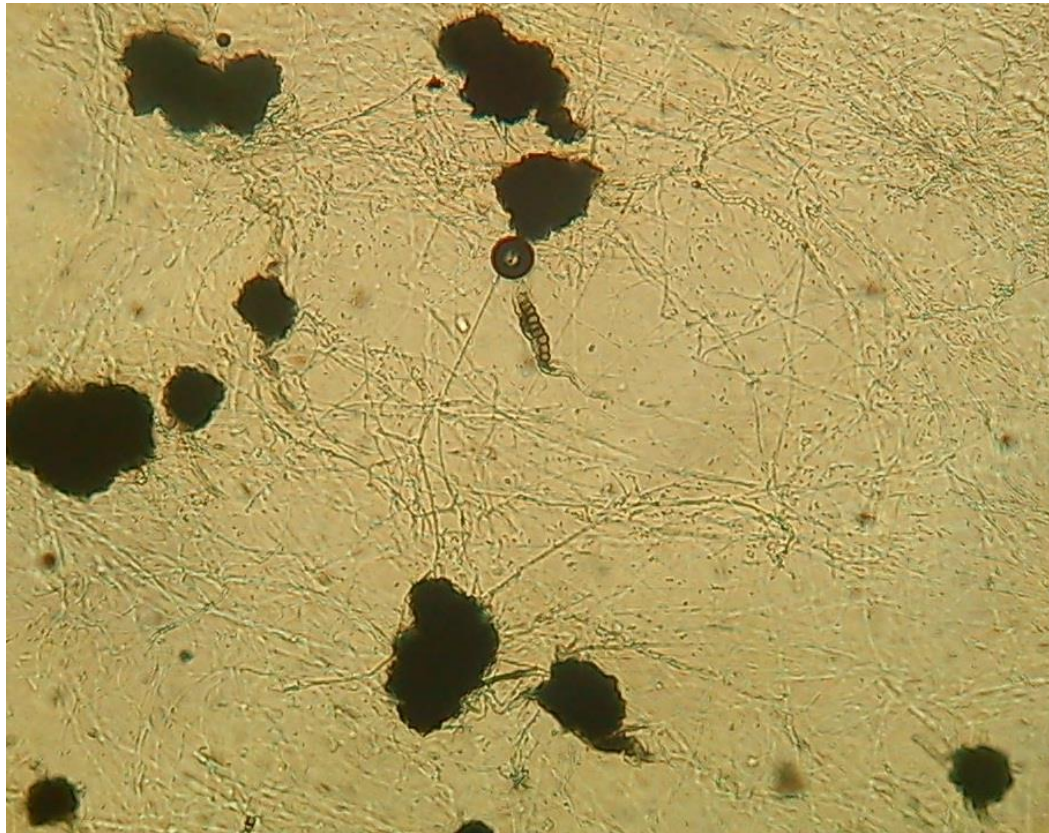
Μύκητες που σχηματίζουν σκληρώτια (2)

Μικροσκληρώτια:

- *Verticillium dahliae*.
- *Rhizoctonia solani*.
- *Macrophomina phaseolina*.



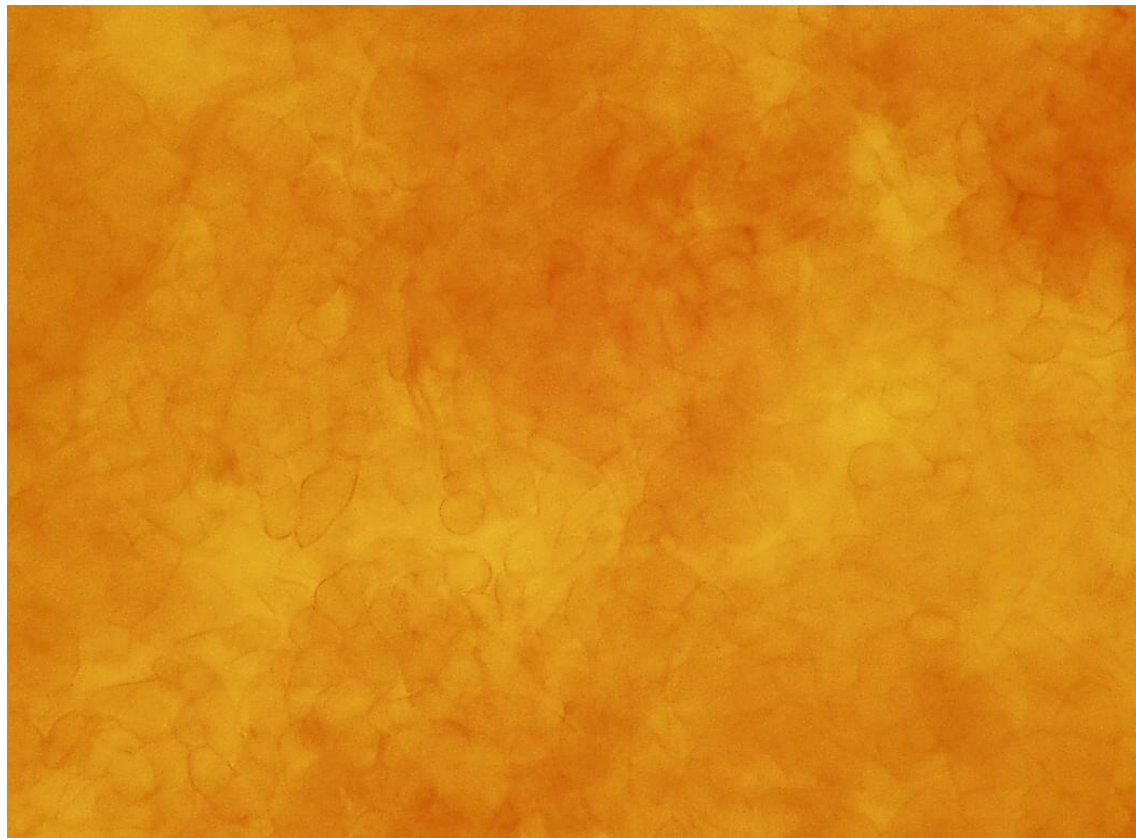
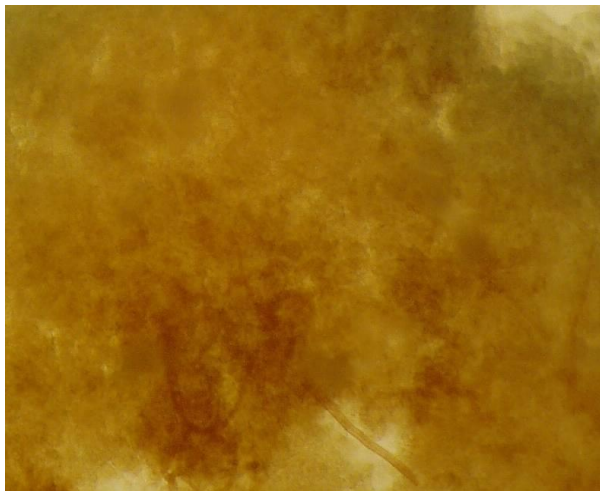
Παρασκεύασμα με μικροσκληρώτια *Verticillium dahliae*



Παρασκεύασμα: Αναστάσιος Μαλαφούρης, Φωτογραφία: Κυριάκος Κυριάκου



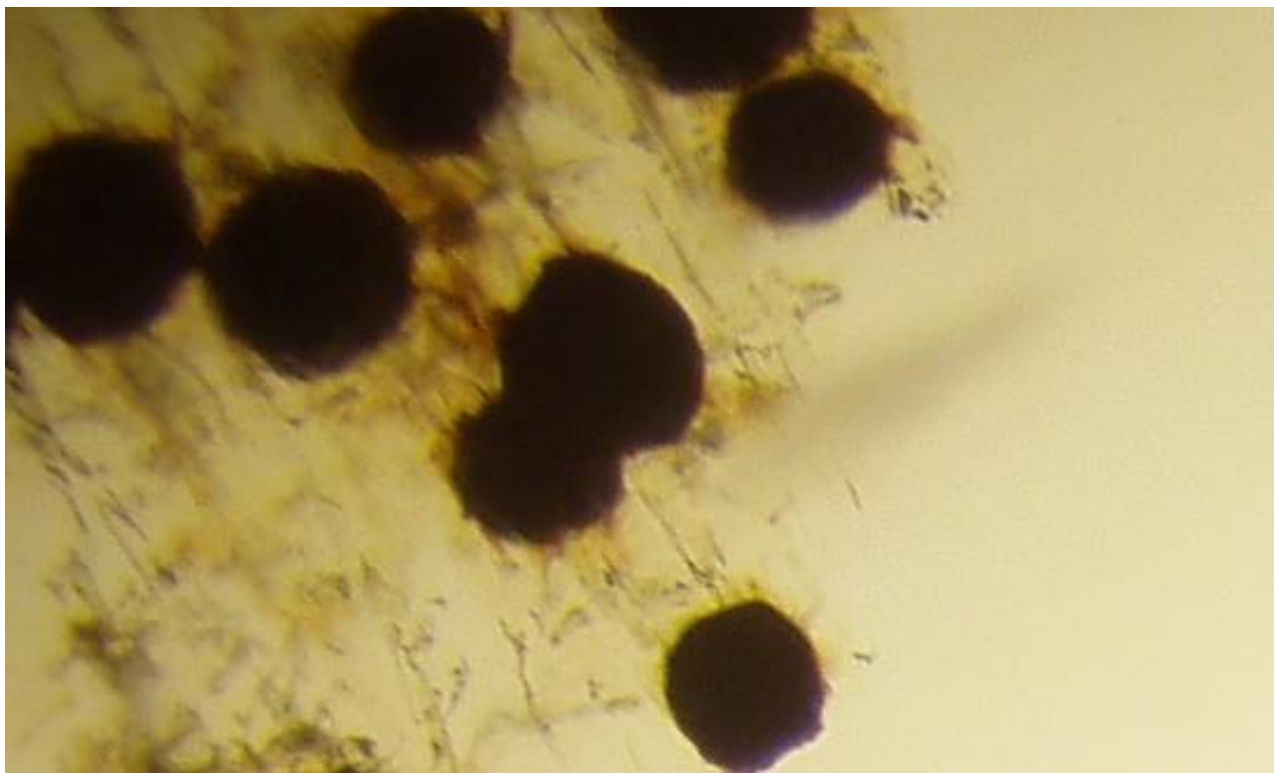
Παρασκευάσμα με μικροσκληρώτια *Rhizoctonia solani*



Παρασκευάσματα και φωτογραφίες: Αναστασία Λαγοπόδη



Παρασκεύασμα με μικροσκληρώτια *Macrophomina phaseolina*



Παρασκεύασμα και φωτογραφία: Αναστασία Λαγοπόδη



Σκληρώτια *Claviceps purpurea*



Φωτογραφία: Άννα Γκιούρα



Σκληρώτια *Botrytis cinerea*/ *Sclerotinia sclerotiorum* (είναι ίδια)



Φωτογραφία: Άννα Γκιούρα



Σκληρώτια *Sclerotium rolfsii*



Φωτογραφία: Άννα Γκιούρα





Τέλος Ενότητας

Επεξεργασία: Μαρία Αλεμπάκη

Θεσσαλονίκη, Μάρτιος 2014

