



Εργαστήριο Χημείας Ενώσεων Συναρμογής

Ενότητα **11**: Μαγνητική Επιδεκτικότητα
Περικλής Ακρίβος
Τμήμα Χημείας



Ευρωπαϊκή Ένωση
Ευρωπαϊκό Κοινωνικό Ταμείο



ΥΠΟΥΡΓΕΙΟ ΠΑΙΔΕΙΑΣ ΚΑΙ ΘΡΗΣΚΕΥΜΑΤΩΝ
ΕΙΔΙΚΗ ΥΠΗΡΕΣΙΑ ΔΙΑΧΕΙΡΙΣΗΣ

Με τη συγχρηματοδότηση της Ελλάδας και της Ευρωπαϊκής Ένωσης



ΕΣΠΑ
2007-2013
πρόγραμμα για την ανάπτυξη
ΕΥΡΩΠΑΪΚΟ ΚΟΙΝΩΝΙΚΟ ΤΑΜΕΙΟ

Άδειες Χρήσης

- Το παρόν εκπαιδευτικό υλικό υπόκειται σε άδειες χρήσης Creative Commons.
- Για εκπαιδευτικό υλικό, όπως εικόνες, που υπόκειται σε άλλου τύπου άδειας χρήσης, η άδεια χρήσης αναφέρεται ρητώς.



Χρηματοδότηση

- Το παρόν εκπαιδευτικό υλικό έχει αναπτυχθεί στα πλαίσια του εκπαιδευτικού έργου του διδάσκοντα.
- Το έργο «Ανοικτά Ακαδημαϊκά Μαθήματα στο Αριστοτέλειο Πανεπιστήμιο Θεσσαλονίκης» έχει χρηματοδοτήσει μόνο τη αναδιαμόρφωση του εκπαιδευτικού υλικού.
- Το έργο υλοποιείται στο πλαίσιο του Επιχειρησιακού Προγράμματος «Εκπαίδευση και Δια Βίου Μάθηση» και συγχρηματοδοτείται από την Ευρωπαϊκή Ένωση (Ευρωπαϊκό Κοινωνικό Ταμείο) και από εθνικούς πόρους.



Με τη συγχρηματοδότηση της Ελλάδας και της Ευρωπαϊκής Ένωσης





Χημεία Ενώσεων Συναρμογής

Μαγνητική Επιδεκτικότητα



Ευρωπαϊκή Ένωση
Ευρωπαϊκό Κοινωνικό Ταμείο



ΥΠΟΥΡΓΕΙΟ ΠΑΙΔΕΙΑΣ ΚΑΙ ΘΡΗΣΚΕΥΜΑΤΩΝ
ΕΙΔΙΚΗ ΥΠΗΡΕΣΙΑ ΔΙΑΧΕΙΡΙΣΗΣ

Με τη συγχρηματοδότηση της Ελλάδας και της Ευρωπαϊκής Ένωσης



ΕΥΡΩΠΑΪΚΟ ΚΟΙΝΩΝΙΚΟ ΤΑΜΕΙΟ

Περιεχόμενα ενότητας

1. Μαγνητική Επιδεκτικότητα



Σκοποί ενότητας

- Πως βοηθά η Μαγνητική Επιδεκτικότητα στον χαρακτηρισμό Συμπλόκων



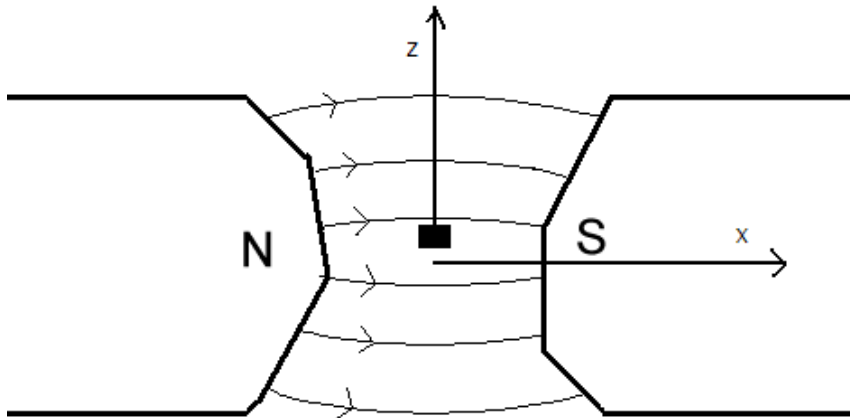


ΑΡΙΣΤΟΤΕΛΕΙΟ
ΠΑΝΕΠΙΣΤΗΜΙΟ
ΘΕΣΣΑΛΟΝΙΚΗΣ

Χαρακτηρισμός Συμπλόκων

Μαγνητική Επιδεκτικότητα

Μαγνήτιση M



- Μαγνήτιση M, πεδίο B.
- Επιδεκτικότητα ανά g $\chi_g = M/B$
- Επιδεκτικότητα ανά mole $\chi_M = M \cdot B \cdot \chi_g$

$$\mu_{\text{eff}} = 2,83\sqrt{\chi T}$$

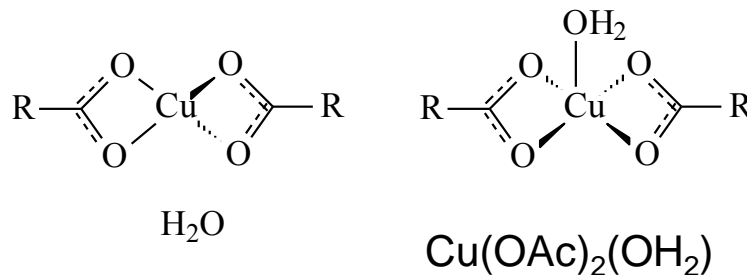
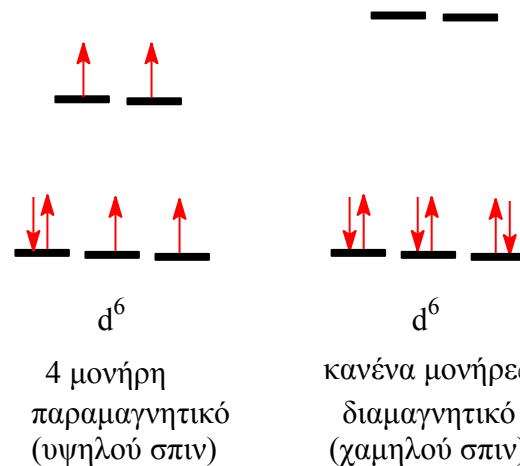
$$\mu_{\text{eff}} = \sqrt{n(n+2)}$$

$$\chi_g = \frac{(R-R_0) \times 1}{m \times 10^9}$$



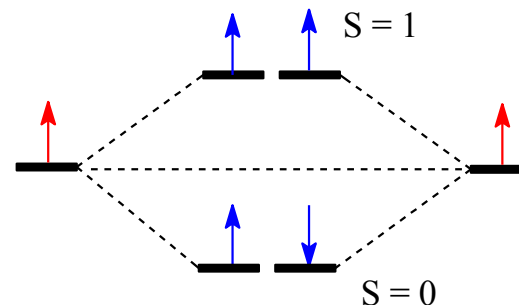
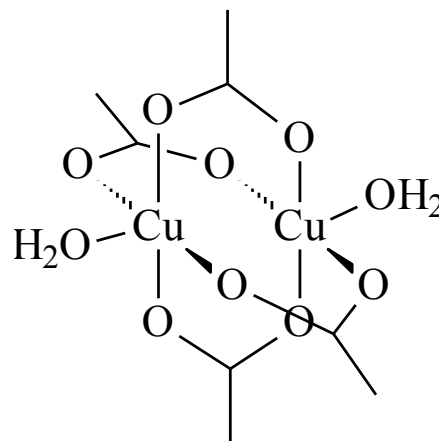
Ένωση $\text{Cu}(\text{OAc})_2(\text{H}_2\text{O})$

- $m = 0,0676 \text{ g}$
- $l = 1,9 \text{ cm}$
- $R_o = -61$
- $R = 36$
- $\chi_g = 2,922 \times 10^{-6} \text{ cgsu}$
- $\chi_M = 5,80 \times 10^{-4} \text{ cgsu}$
- $\mu_{\text{eff}} = 1,145$
- $n = 0,51$



Ένωση $\text{Cu}(\text{OAc})_2(\text{phen})_2$

- $m = 0,0681 \text{ g}$
- $l = 2,1 \text{ cm}$
- $R_0 = -60$
- $R = 33$
- $\chi_g = 3,074 \times 10^{-6} \text{ cgsu}$
- $\chi_M = 1,81 \times 10^{-3} \text{ cgsu}$
- $\mu_{\text{eff}} = 1,899$
- $n = 1,13$



Σημείωμα Αναφοράς

Copyright Αριστοτέλειο Πανεπιστήμιο Θεσσαλονίκης, Όνομα μέλους ή μελών ΔΕΠ. «Τίτλος Μαθήματος. Τίτλος ενότητας». Έκδοση: 1.0. Θεσσαλονίκη 2014.
Διαθέσιμο από τη δικτυακή διεύθυνση:
http://opencourses.auth.gr/eclass_courses.



Σημείωμα Αδειοδότησης

Το παρόν υλικό διατίθεται με τους όρους της άδειας χρήσης Creative Commons Αναφορά [1] ή μεταγενέστερη, Διεθνής Έκδοση. Εξαιρούνται τα αυτοτελή έργα τρίτων π.χ. φωτογραφίες, διαγράμματα κ.λ.π., τα οποία εμπεριέχονται σε αυτό και τα οποία αναφέρονται μαζί με τους όρους χρήσης τους στο «Σημείωμα Χρήσης Έργων Τρίτων».



Ο δικαιούχος μπορεί να παρέχει στον αδειοδόχο ξεχωριστή άδεια να χρησιμοποιεί το έργο για εμπορική χρήση, εφόσον αυτό του ζητηθεί.

[1] <http://creativecommons.org/licenses/by/4.0/>





Τέλος ενότητας

Επεξεργασία: <Άννα Μάντη>
Θεσσαλονίκη, <Δεκέμβριος 2014>



Ευρωπαϊκή Ένωση
Ευρωπαϊκό Κοινωνικό Ταμείο



ΕΠΙΧΕΙΡΗΣΙΑΚΟ ΠΡΟΓΡΑΜΜΑ
ΕΚΠΑΙΔΕΥΣΗ ΚΑΙ ΔΙΑ ΒΙΟΥ ΜΑΘΗΣΗ
επένδυση στην κοινωνία της γνώσης
ΥΠΟΥΡΓΕΙΟ ΠΑΙΔΕΙΑΣ ΚΑΙ ΘΡΗΣΚΕΥΜΑΤΩΝ
ΕΙΔΙΚΗ ΥΠΗΡΕΣΙΑ ΔΙΑΧΕΙΡΙΣΗΣ

Με τη συγχρηματοδότηση της Ελλάδας και της Ευρωπαϊκής Ένωσης



ΕΥΡΩΠΑΪΚΟ ΚΟΙΝΩΝΙΚΟ ΤΑΜΕΙΟ



ΑΡΙΣΤΟΤΕΛΕΙΟ
ΠΑΝΕΠΙΣΤΗΜΙΟ
ΘΕΣΣΑΛΟΝΙΚΗΣ

Σημειώματα

Σημείωμα Ιστορικού Εκδόσεων Έργου

Το παρόν έργο αποτελεί την έκδοση **X.YZ**.

Έχουν προηγηθεί οι κάτωθι εκδόσεις:

- Έκδοση **X1.Y1Z1** διαθέσιμη εδώ. (Συνδέστε στο «εδώ» τον υπερσύνδεσμο).
- Έκδοση **X2.Y2Z2** διαθέσιμη εδώ. (Συνδέστε στο «εδώ» τον υπερσύνδεσμο).
- Έκδοση **X3.Y3Z3** διαθέσιμη εδώ. (Συνδέστε στο «εδώ» τον υπερσύνδεσμο).



Διατήρηση Σημειωμάτων

Οποιαδήποτε αναπαραγωγή ή διασκευή του υλικού θα πρέπει να συμπεριλαμβάνει:

- το Σημείωμα Αναφοράς
- το Σημείωμα Αδειοδότησης
- τη δήλωση Διατήρησης Σημειωμάτων
- το Σημείωμα Χρήσης Έργων Τρίτων (εφόσον υπάρχει)

μαζί με τους συνοδευόμενους υπερσυνδέσμους.

