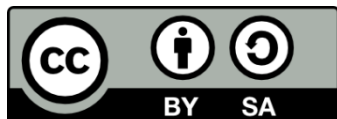


Η ΣΥΝΕΧΙΖΟΜΕΝΗ ΕΚΠΑΙΔΕΥΣΗ ΣΤΙΣ ΧΩΡΕΣ-ΜΕΛΗ ΤΗΣ Ε.Ε: ΘΕΣΜΟΙ ΚΑΙ ΠΡΑΚΤΙΚΕΣ

Ενότητα Β: Η ΣΥΝΕΧΙΖΟΜΕΝΗ ΕΚΠΑΙΔΕΥΣΗ ΣΤΗΝ ΕΛΛΑΔΑ: ΤΟ ΘΕΣΜΙΚΟ ΠΛΑΙΣΙΟ ΓΙΑ ΤΗ ΣΥΝΕΧΙΖΟΜΕΝΗ ΕΚΠΑΙΔΕΥΣΗ ΚΑΙ ΟΡΓΑΝΩΣΗ ΤΩΝ ΔΟΜΩΝ ΚΑΙ ΤΩΝ ΦΟΡΕΩΝ ΠΟΥ ΤΗΝ ΠΑΡΕΧΟΥΝ

Γιώργος Κ. Ζαρίφης

Τμήμα Φιλοσοφίας και Παιδαγωγικής



Άδειες Χρήσης

- Το παρόν εκπαιδευτικό υλικό υπόκειται σε άδειες χρήσης Creative Commons.
- Για εκπαιδευτικό υλικό, όπως εικόνες, που υπόκειται σε άλλου τύπου άδειας χρήσης, η άδεια χρήσης αναφέρεται ρητώς.



Χρηματοδότηση

- Το παρόν εκπαιδευτικό υλικό έχει αναπτυχθεί στα πλαίσια του εκπαιδευτικού έργου του διδάσκοντα.
- Το έργο «Ανοικτά Ακαδημαϊκά Μαθήματα στο Αριστοτέλειο Πανεπιστήμιο Θεσσαλονίκης» έχει χρηματοδοτήσει μόνο τη αναδιαμόρφωση του εκπαιδευτικού υλικού.
- Το έργο υλοποιείται στο πλαίσιο του Επιχειρησιακού Προγράμματος «Εκπαίδευση και Δια Βίου Μάθηση» και συγχρηματοδοτείται από την Ευρωπαϊκή Ένωση (Ευρωπαϊκό Κοινωνικό Ταμείο) και από εθνικούς πόρους.





ΑΡΙΣΤΟΤΕΛΕΙΟ
ΠΑΝΕΠΙΣΤΗΜΙΟ
ΘΕΣΣΑΛΟΝΙΚΗΣ

ΣΕΜΙΝΑΡΙΟ 7^ο

**ΟΡΓΑΝΩΣΗ ΤΗΣ ΝΟΜΟΘΕΣΙΑΣ ΚΑΙ ΤΟΥ ΘΕΣΜΙΚΟΥ
ΠΛΑΙΣΙΟΥ ΓΙΑ ΤΗ ΣΥΝΕΧΙΖΟΜΕΝΗ ΕΚΠΑΙΔΕΥΣΗ ΚΑΙ ΤΗΝ
ΕΚΠΑΙΔΕΥΣΗ ΕΝΗΛΙΚΩΝ ΣΤΗΝ ΕΛΛΑΔΑ**

ΟΡΓΑΝΩΣΗ ΤΗΣ ΝΟΜΟΘΕΣΙΑΣ ΚΑΙ ΤΟΥ ΘΕΣΜΙΚΟΥ ΠΛΑΙΣΙΟΥ ΓΙΑ ΤΗ ΣΥΝΕΧΙΖΟΜΕΝΗ ΕΚΠΑΙΔΕΥΣΗ ΚΑΙ ΤΗΝ ΕΚΠΑΙΔΕΥΣΗ ΕΝΗΛΙΚΩΝ ΣΤΗΝ ΕΛΛΑΔΑ

ΝΟΜΟΙ- ΥΠΟΥΡΓΙΚΕΣ ΑΠΟΦΑΣΕΙΣ

- **Ιδρυτικός Νόμος 2009/92 και Κανονισμός Επαγγελματικής Κατάρτισης και Λειτουργίας των Ινστιτούτων Επαγγελματικής Κατάρτισης, Σεπτέμβριος 1994:** οργάνωση και λειτουργία των Ινστιτούτων Επαγγελματικής Κατάρτισης (ΙΕΚ)



ΟΡΓΑΝΩΣΗ ΤΗΣ ΝΟΜΟΘΕΣΙΑΣ ΚΑΙ ΤΟΥ ΘΕΣΜΙΚΟΥ ΠΛΑΙΣΙΟΥ ΓΙΑ ΤΗ ΣΥΝΕΧΙΖΟΜΕΝΗ ΕΚΠΑΙΔΕΥΣΗ ΚΑΙ ΤΗΝ ΕΚΠΑΙΔΕΥΣΗ ΕΝΗΛΙΚΩΝ ΣΤΗΝ ΕΛΛΑΔΑ

Το 1995:

- με το **Νόμο 2327/1995**, θεσμοθετείται η ίδρυση των Κέντρων Εκπαίδευσης Ενηλίκων (ΚΕΕ).
- **Νόμος 2327/1995**: ιδρύεται το Ινστιτούτο Διαρκούς Εκπαίδευσης Ενηλίκων-ΙΔΕΚΕ). Το ΙΔΕΚΕ είναι Νομικό Πρόσωπο Ιδιωτικού Δικαίου, το οποίο τελεί υπό την εποπτεία του Υπουργείου Εθνικής Παιδείας και Θρησκευμάτων (ΥΠΕΠΘ) και έχει ως στόχο τη μελέτη, την έρευνα, την παροχή πληροφοριών και την ανάπτυξη δραστηριοτήτων σε θέματα που αφορούν την εκπαίδευση ενηλίκων και τη λαϊκή επιμόρφωση. Οι δράσεις του ΙΔΕΚΕ χρηματοδοτούνται από κοινοτικούς και εθνικούς πόρους.



ΟΡΓΑΝΩΣΗ ΤΗΣ ΝΟΜΟΘΕΣΙΑΣ ΚΑΙ ΤΟΥ ΘΕΣΜΙΚΟΥ ΠΛΑΙΣΙΟΥ ΓΙΑ ΤΗ ΣΥΝΕΧΙΖΟΜΕΝΗ ΕΚΠΑΙΔΕΥΣΗ ΚΑΙ ΤΗΝ ΕΚΠΑΙΔΕΥΣΗ ΕΝΗΛΙΚΩΝ ΣΤΗΝ ΕΛΛΑΔΑ

Η Γενική Γραμματεία Εκπαίδευσης Ενηλίκων (ΓΓΕΕ) και το ΙΔΕΚΕ, κατά περίπτωση, συνεργάζονται και με άλλους κρατικούς φορείς, όπως είναι:

- το Υπουργείο Απασχόλησης και Κοινωνικών Ασφαλίσεων.
- ο Οργανισμός Απασχόλησης Εργατικού Δυναμικού (ΟΑΕΔ).
- το Υπουργείο Δικαιοσύνης, οι Οργανισμοί Τοπικής Αυτοδιοίκησης (ΟΤΑ).



ΟΡΓΑΝΩΣΗ ΤΗΣ ΝΟΜΟΘΕΣΙΑΣ ΚΑΙ ΤΟΥ ΘΕΣΜΙΚΟΥ ΠΛΑΙΣΙΟΥ ΓΙΑ ΤΗ ΣΥΝΕΧΙΖΟΜΕΝΗ ΕΚΠΑΙΔΕΥΣΗ ΚΑΙ ΤΗΝ ΕΚΠΑΙΔΕΥΣΗ ΕΝΗΛΙΚΩΝ ΣΤΗΝ ΕΛΛΑΔΑ

- **Νόμος 2525/1997** (άρθρο 5): ίδρυση των Σχολείων Δεύτερης Ευκαιρίας (ΣΔΕ), ύστερα από εισήγηση του ΙΔΕΚΕ και σε συνεργασία με τους οικείους Οργανισμούς Τοπικής Αυτοδιοίκησης.
- **Νόμος 2909/2001**: η Γενική Γραμματεία Λαϊκής Επιμόρφωσης μετονομάζεται σε Γενική Γραμματεία Εκπαίδευσης Ενηλίκων (ΓΓΕΕ) και αναλαμβάνει και το σχεδιασμό, το συντονισμό και την υλοποίηση σε εθνικό επίπεδο και στον απόδημο ελληνισμό ενεργειών που αφορούν τη δια βίου μάθηση» (Άρθρο 3).



ΟΡΓΑΝΩΣΗ ΤΗΣ ΝΟΜΟΘΕΣΙΑΣ ΚΑΙ ΤΟΥ ΘΕΣΜΙΚΟΥ ΠΛΑΙΣΙΟΥ ΓΙΑ ΤΗ ΣΥΝΕΧΙΖΟΜΕΝΗ ΕΚΠΑΙΔΕΥΣΗ ΚΑΙ ΤΗΝ ΕΚΠΑΙΔΕΥΣΗ ΕΝΗΛΙΚΩΝ ΣΤΗΝ ΕΛΛΑΔΑ

- **Νόμος 2909/2001 (άρθρο 3):** το ΙΔΕΚΕ υπάγεται στη ΓΓΕ.Ε και ως σκοπός του ορίζεται η τεχνολογική και επιστημονική υποστήριξη των προγραμμάτων της ΓΓΕ.Ε και η υλοποίηση ενεργειών που αφορούν τη δια βίου μάθηση. Επίσης, βάσει του ίδιου άρθρου, η ΓΓΕ.Ε έχει την ευθύνη για τη λειτουργία των Σχολείων Δεύτερης Ευκαιρίας.
- Υπουργική Απόφαση **105127/8-1-01:** οργανώθηκε το «Σύστημα Πιστοποίησης Κέντρων Επαγγελματικής Κατάρτισης (ΚΕΚ)».
- **Νόμος 3191/2003** οργανώθηκε το Εθνικό Σύστημα Σύνδεσης της Επαγγελματικής Εκπαίδευσης και Κατάρτισης με την Απασχόληση (Ε.Σ.Σ.Ε.Ε.Κ.Α.).



ΟΡΓΑΝΩΣΗ ΤΗΣ ΝΟΜΟΘΕΣΙΑΣ ΚΑΙ ΤΟΥ ΘΕΣΜΙΚΟΥ ΠΛΑΙΣΙΟΥ ΓΙΑ ΤΗ ΣΥΝΕΧΙΖΟΜΕΝΗ ΕΚΠΑΙΔΕΥΣΗ ΚΑΙ ΤΗΝ ΕΚΠΑΙΔΕΥΣΗ ΕΝΗΛΙΚΩΝ ΣΤΗΝ ΕΛΛΑΔΑ

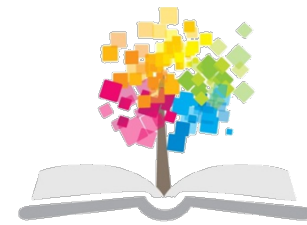
- Το Εθνικό Σύστημα Σύνδεσης της Επαγγελματικής Εκπαίδευσης και Κατάρτισης με την Απασχόληση ορίζεται ως το ολοκληρωμένο σύνολο των συμβατών μεταξύ τους λειτουργιών και μέσων δια των οποίων, με συγκροτημένο και ενιαίο τρόπο, σχεδιάζεται και εφαρμόζεται η εθνική πολιτική για τη σύνδεση της επαγγελματικής εκπαίδευσης και της επαγγελματικής κατάρτισης, καθώς και για τη σύνδεση τους με την απασχόληση έτσι ώστε:
- να ικανοποιούνται οι προσωπικές και κοινωνικές ανάγκες των ατόμων σε γνώσεις και δεξιότητες.
- να καλύπτονται οι ανάγκες της αγοράς εργασίας με επαγγελματικά στελέχη των ζητούμενων ειδικοτήτων και εξειδικεύσεων, με τα κατάλληλα για το σκοπό αυτόν προσόντα (γνώσεις, δεξιότητες και ικανότητες).



ΟΡΓΑΝΩΣΗ ΤΗΣ ΝΟΜΟΘΕΣΙΑΣ ΚΑΙ ΤΟΥ ΘΕΣΜΙΚΟΥ ΠΛΑΙΣΙΟΥ ΓΙΑ ΤΗ ΣΥΝΕΧΙΖΟΜΕΝΗ ΕΚΠΑΙΔΕΥΣΗ ΚΑΙ ΤΗΝ ΕΚΠΑΙΔΕΥΣΗ ΕΝΗΛΙΚΩΝ ΣΤΗΝ ΕΛΛΑΔΑ

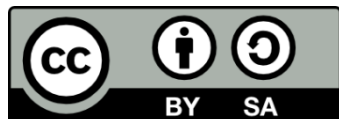
- **Νόμος 3369/2005:** αφορά στη συστηματοποίηση της Δια βίου Μάθησης.





Τέλος Ενότητας

Επεξεργασία: Φλωρεντία Αντωνίου
Θεσσαλονίκη, Εαρινό Εξάμηνο 2014-2015



Ευρωπαϊκή Ένωση
Ευρωπαϊκό Κοινωνικό Ταμείο



ΥΠΟΥΡΓΕΙΟ ΠΑΙΔΕΙΑΣ & ΘΡΗΣΚΕΥΜΑΤΩΝ, ΠΟΛΙΤΙΣΜΟΥ & ΑΘΛΗΤΙΣΜΟΥ
ΕΙΔΙΚΗ ΥΠΗΡΕΣΙΑ ΔΙΑΧΕΙΡΙΣΗΣ

Με τη συγχρηματοδότηση της Ελλάδας και της Ευρωπαϊκής Ένωσης



ΕΥΡΩΠΑΪΚΟ ΚΟΙΝΩΝΙΚΟ ΤΑΜΕΙΟ