



# Διαχρονική Προσέγγιση στην Αρχιτεκτονική του Ελληνικού Χώρου Τυπολογία – Συγκριτική Μορφολογία

Μάθημα 5<sup>ο</sup> : ΗΠΕΙΡΩΤΙΚΟΣ ΕΛΛΗΝΙΚΟΣ ΧΩΡΟΣ (I)  
ΤΥΠΟΛΟΓΙΚΗ ΘΕΩΡΗΣΗ

Μαρία Αρακαδάκη  
Τμήμα Αρχιτεκτόνων Μηχανικών



Ευρωπαϊκή Ένωση  
Ευρωπαϊκό Κοινωνικό Ταμείο



ΥΠΟΥΡΓΕΙΟ ΠΑΙΔΕΙΑΣ & ΘΡΗΣΚΕΥΜΑΤΩΝ, ΠΟΛΙΤΙΣΜΟΥ & ΑΘΛΗΤΙΣΜΟΥ  
ΕΙΔΙΚΗ ΥΠΗΡΕΣΙΑ ΔΙΑΧΕΙΡΙΣΗΣ

Με τη συγχρηματοδότηση της Ελλάδας και της Ευρωπαϊκής Ένωσης



ΕΣΠΑ  
2007-2013  
πρόγραμμα για την ανάπτυξη  
ΕΥΡΩΠΑΪΚΟ ΚΟΙΝΩΝΙΚΟ ΤΑΜΕΙΟ



# Άδειες Χρήσης

- Το παρόν εκπαιδευτικό υλικό υπόκειται σε άδειες χρήσης Creative Commons.
- Για εκπαιδευτικό υλικό, όπως εικόνες, που υπόκειται σε άλλου τύπου άδειας χρήσης, η άδεια χρήσης αναφέρεται ρητώς.



# Χρηματοδότηση

- Το παρόν εκπαιδευτικό υλικό έχει αναπτυχθεί στα πλαίσια του εκπαιδευτικού έργου του διδάσκοντα.
- Το έργο «Ανοικτά Ακαδημαϊκά Μαθήματα στο Αριστοτέλειο Πανεπιστήμιο Θεσσαλονίκης» έχει χρηματοδοτήσει μόνο τη αναδιαμόρφωση του εκπαιδευτικού υλικού.
- Το έργο υλοποιείται στο πλαίσιο του Επιχειρησιακού Προγράμματος «Εκπαίδευση και Δια Βίου Μάθηση» και συγχρηματοδοτείται από την Ευρωπαϊκή Ένωση (Ευρωπαϊκό Κοινωνικό Ταμείο) και από εθνικούς πόρους.



# Σκοποί

- Να δοθεί το περίγραμμα της γενικής τυπολογίας του παραδοσιακού σπιτιού στην ηπειρωτική Ελλάδα και να εντοπιστούν ορισμένες ειδικές περιπτώσεις που θα εξεταστούν παρακάτω





# ΜΕΤΑΒΥΖΑΝΤΙΝΗ ΗΠΕΙΡΩΤΙΚΗ ΕΛΛΑΔΑ

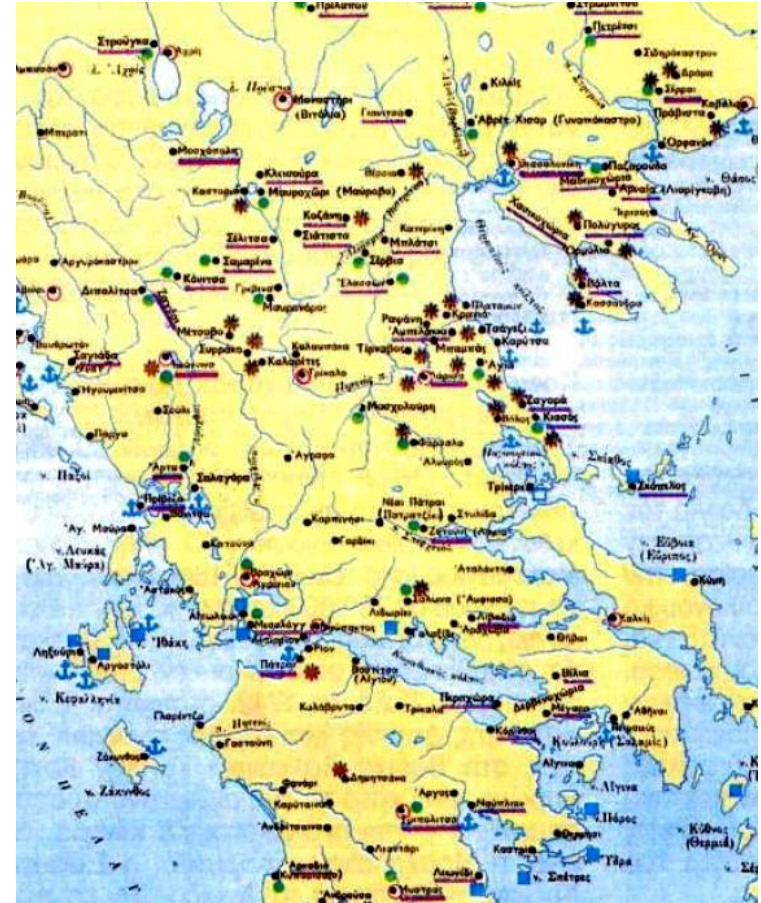
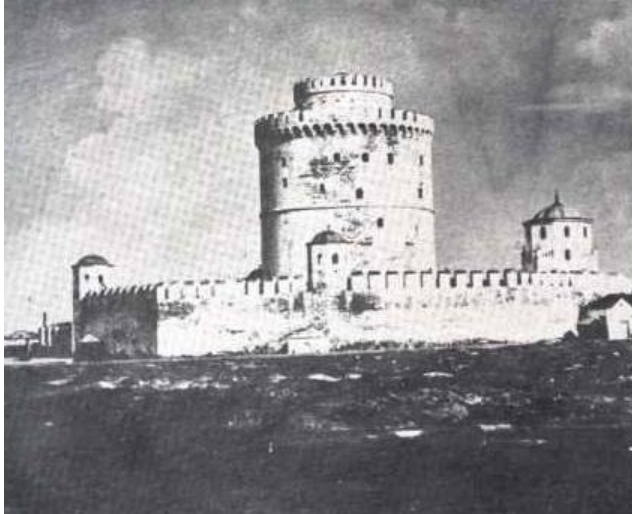
## ΙΣΤΟΡΙΚΕΣ ΣΥΓΚΥΡΙΕΣ (16<sup>ος</sup>-18<sup>ος</sup> αι.)

- Οι ληστρικές επιδρομές και η **ανασφάλεια** των χρόνων της τουρκοκρατίας φέρνουν μεγάλες δημογραφικές ανακατατάξεις: πολλοί ντόπιοι καταφεύγουν στα βουνά και ιδρύουν νέους οικισμούς, άλλοι ξενητεύονται στην Ευρώπη, άλλοι εξισλαμίζονται (**βαλαάδες**)



# ΜΕΤΑΒΥΖΑΝΤΙΝΗ ΗΠΕΙΡΩΤΙΚΗ ΕΛΛΑΔΑ

## ΙΣΤΟΡΙΚΕΣ ΣΥΓΚΥΡΙΕΣ (16<sup>ος</sup>-18<sup>ος</sup> αι.)



- Παρά την καταστροφή και εξαφάνιση πολλών βυζαντινών οικισμών και κάστρων, πόλεις όπως η **Θεσσαλονίκη**, η **Καστοριά**, η **Βέροια**...



# ΜΕΤΑΒΥΖΑΝΤΙΝΗ ΗΠΕΙΡΩΤΙΚΗ ΕΛΛΑΔΑ

## ΙΣΤΟΡΙΚΕΣ ΣΥΓΚΥΡΙΕΣ (16<sup>ος</sup>-18<sup>ος</sup> αι.)



- ...ΤΟ **Μελένικο**, τα **Γιάννενα**, τα **Αμπελάκια**, η **Ζαγορά**, η **Λειβαδιά**, η **Πάτρα**, το **Ναύπλιο** κ.ά. επιβιώνουν ως επαρχιακά εμπορικά και πολιτιστικά κέντρα





# ΜΕΤΑΒΥΖΑΝΤΙΝΗ ΚΛΗΡΟΝΟΜΙΑ ΚΑΙ ΝΕΟΕΛΛΗΝΙΚΗ ΑΡΧΙΤΕΚΤΟΝΙΚΗ

- Η δημιουργία του νεοελληνικού κράτους (1830) και κατόπιν η επιλογή της **Αθήνας** ως νέας πρωτεύουσας, διακόπτει βίαια την πορεία της μεταβυζαντινής αρχιτεκτονικής, με τους οικοδομικούς κανονισμούς των Βαυαρών...



# ΜΕΤΑΒΥΖΑΝΤΙΝΗ ΚΛΗΡΟΝΟΜΙΑ ΚΑΙ ΝΕΟΕΛΛΗΝΙΚΗ ΑΡΧΙΤΕΚΤΟΝΙΚΗ

- ...και την επικράτηση του **νεοκλασικισμού**, ο οποίος θεωρήθηκε **το αρμόζον ένδυμα για την έκφραση του λογιωτατισμού**



# ΜΕΤΑΒΥΖΑΝΤΙΝΗ ΚΛΗΡΟΝΟΜΙΑ ΚΑΙ ΝΕΟΕΛΛΗΝΙΚΗ ΑΡΧΙΤΕΚΤΟΝΙΚΗ



- Η τεχνητή ανασύσταση του **αρχαιοελληνικού ιδεώδους** επιταχύνει την απαξίωση και εγκατάλειψη των πατροπαράδοτων μεταβυζαντινών μορφών...





# ΜΕΤΑΒΥΖΑΝΤΙΝΗ ΚΛΗΡΟΝΟΜΙΑ ΚΑΙ ΝΕΟΕΛΛΗΝΙΚΗ ΑΡΧΙΤΕΚΤΟΝΙΚΗ

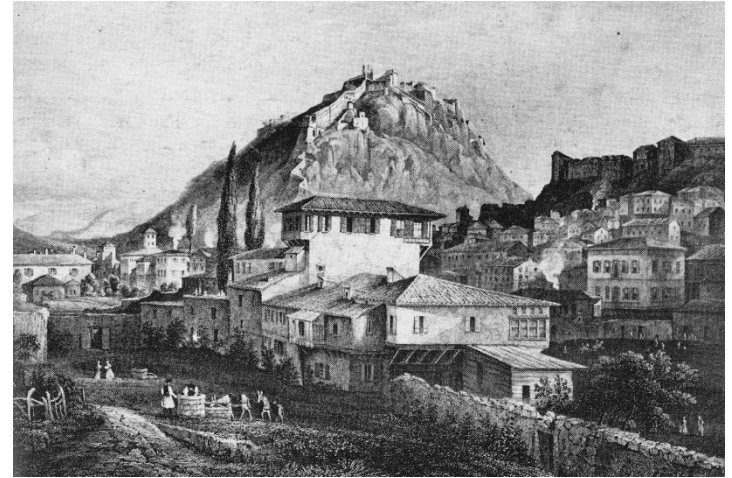
- ...που είχαν διασώσει, σε όλη τη διάρκεια της τουρκοκρατίας, την ελληνιστική και βυζαντινή κληρονομιά στην **αρχιτεκτονική έκφραση της καθ' ημάς Ανατολής**

*Σμύρνη, σπίτια  
με σαχνισιά*



# Ο,ΤΙ ΠΡΟΗΓΗΘΗΚΕ Η ΕΛΛΗΝΙΣΤΙΚΗ ΚΛΗΡΟΝΟΜΙΑ

- Στη νότια Ελλάδα, ιδίως στο **Μοριά**, οι μεγάλες καταστροφές τα χρόνια της επανάστασης του '21 και αμέσως μετά, και οι νέες κατευθύνσεις του ελληνικού κράτους, αλλάζουν σημαντικά την προεπαναστατική εικόνα των οικισμών





# ΜΕΤΑΒΥΖΑΝΤΙΝΗ ΚΛΗΡΟΝΟΜΙΑ ΣΕ ΤΟΥΡΚΟΚΡΑΤΟΥΜΕΝΕΣ ΠΕΡΙΟΧΕΣ



Πορταριά  
Πηλίου, αρχές  
19<sup>ου</sup> αι. (Ε.  
Dodwell)

- Η ύπαρξη, ωστόσο, μιας **συνέχειας** από τα βυζαντινά χρόνια διακρίνεται στην αρχιτεκτονική περιοχών που παρέμειναν εκτός των ελληνικών συνόρων ως τις αρχές του 20<sup>ου</sup> αιώνα...



# ΜΕΤΑΒΥΖΑΝΤΙΝΗ ΚΛΗΡΟΝΟΜΙΑ ΣΕ ΤΟΥΡΚΟΚΡΑΤΟΥΜΕΝΕΣ ΠΕΡΙΟΧΕΣ

- ...και διατήρησαν την τοπική τους αρχιτεκτονική έκφραση, που απλοϊκά αποκαλείται **οθωμανική**  
Όμως, ο τουρκικός λαός, **πολεμικός, νομαδικός** και κατ'εξοχήν **αντιεικονικός** λόγω του περιεχομένου και των απαγορεύσεων της θρησκείας του...



Έδεσσα, Βαρόσι, Fred Boissonnas, 1908

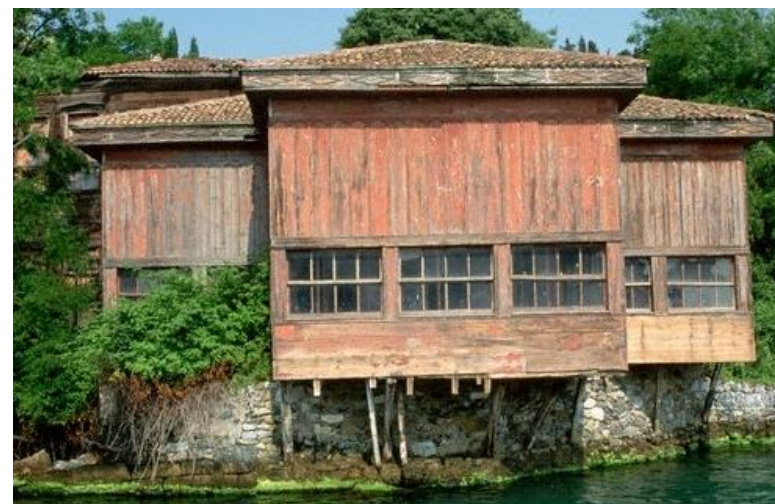
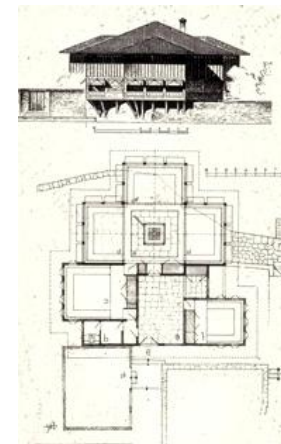


# ΜΕΤΑΒΥΖΑΝΤΙΝΗ ΚΛΗΡΟΝΟΜΙΑ ΣΕ ΤΟΥΡΚΟΚΡΑΤΟΥΜΕΝΕΣ ΠΕΡΙΟΧΕΣ

- ...δεν παρήγαγε δική του, πρωτότυπη αρχιτεκτονική ως τον 15<sup>ο</sup> αι.

Είναι μάλιστα χαρακτηριστικό το γεγονός ότι το πρώτο ανάκτορο του **Μωάμεθ Β'** στην Κωνσταντινούπολη, τη νέα του πρωτεύουσα, ήταν **ξύλινο**

Το ξύλινο *yali* του Χουσεΐν Κιοπρουλή πασά (1698) στο Βόσπορο





# ΜΕΤΑΒΥΖΑΝΤΙΝΗ ΚΛΗΡΟΝΟΜΙΑ ΣΕ ΤΟΥΡΚΟΚΡΑΤΟΥΜΕΝΕΣ ΠΕΡΙΟΧΕΣ

- Όταν, από τα τέλη του 15<sup>ου</sup> αι., χρησιμοποίησε μονιμότερα υλικά (πέτρα, πλίνθους), **δανείστηκε** προγενέστερες μορφές και οι αρχιτέκτονές του υπήρξαν κυρίως **Έλληνες**, συχνά **Αρμένιοι**, και μόνον αργότερα, σε μικρό ποσοστό, Τούρκοι



Άποψη της «αυλής των Ευνοουμένων»,  
ανάκτορο *Τοπ Καπί*, Κωνσταντινούπολη

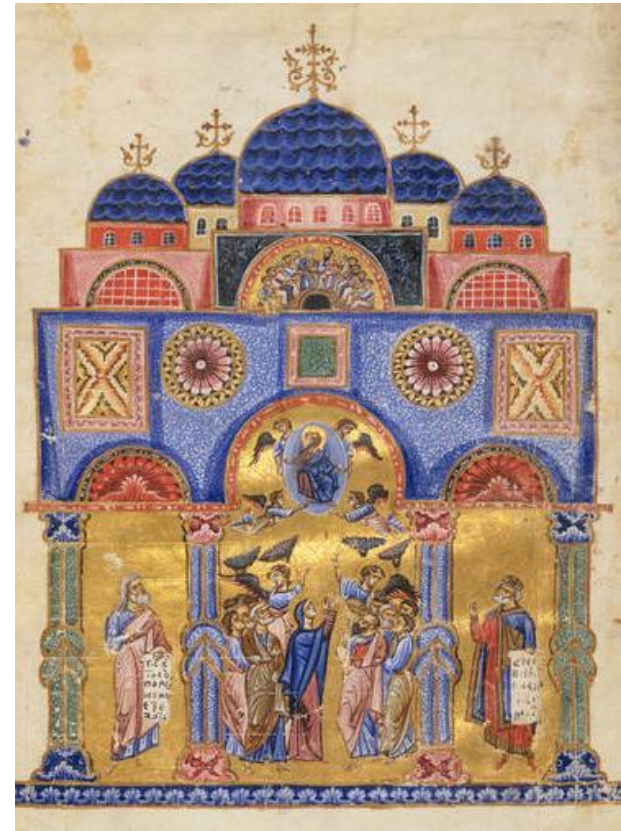


# ΜΕΤΑΒΥΖΑΝΤΙΝΗ ΚΛΗΡΟΝΟΜΙΑ ΓΛΩΣΣΙΚΕΣ ΜΑΡΤΥΡΙΕΣ

- Πολλοί νεοελληνικοί οικοδομικοί όροι είναι αρχαίοι και βυζαντινοί (πέρα από το πλήθος των ιδιωματικών όρων): κτήριο (**οικητήριον**) οίκος, οικοδομή, αίθουσα, παράθυρο, εστία...

**Κατοικία** (τα ελληνιστικά χρόνια): αγροικία, εξοχικό καλύβι

**Σπίτι**: από το βυζαντινό **οσπήτι(ο)ν**, **σπίτιν**=οικία



# ΑΡΧΙΤΕΚΤΟΝΙΚΗ ΧΩΡΙΣ ΑΡΧΙΤΕΚΤΟΝΕΣ ΙΣΝΑΦΙΑ ΚΑΙ ΙΣΝΑΦΛΗΔΕΣ

- Βυζαντινές-μεσαιωνικές ρίζες έχει και ο θεσμός της επαγγελματικής **συντεχνίας**. Μετά την Άλωση, οικοδομικές συντεχνίες (**ισνάφια**, **μπουλούκια**) δραστηριοποιούνται ιδίως στο βορειοελλαδικό χώρο. Τα μέλη τους λέγονται **κουδαραίοι** ή **δουλγέρηδες**







# ΑΡΧΙΤΕΚΤΟΝΙΚΗ ΧΩΡΙΣ ΑΡΧΙΤΕΚΤΟΝΕΣ ΙΣΝΑΦΙΑ ΚΑΙ ΙΣΝΑΦΛΗΔΕΣ

- Ενδεικτικές κουδαρίτικες λέξεις

**μπαρός** (τσιγκάνικο *baro*=μεγάλος): αφεντικό, ιδιοκτήτης

**κούδα**: πέτρα

**τούφα**: σπίτι

**παρχαλίζω**: χτίζω, δουλεύω

**λαγός**: αγόρι, παραγιός

**δικρανάς**: δάσκαλος

**όρματος**: καλός, όμορφος





# ΑΡΧΙΤΕΚΤΟΝΙΚΗ ΧΩΡΙΣ ΑΡΧΙΤΕΚΤΟΝΕΣ «ΠΟΙΟΣ ΕΧΤΙΣΕ ΤΟΝ ΚΟΣΜΟ;»

- Στο δυναμικό κάθε μπουλουκιού υπήρχαν όλες οι ειδικότητες: χτιστάδες, σουβατζήδες, **μαντεμτζήδες**, μαρμαράδες-πελεκάνοι, μαραγκοί, **ταβαντζήδες**, **ταλιαδόροι**, ζωγράφοι. Το πιο πολυάριθμο, το γιαννιώτικο, αριθμούσε ως και 450 άτομα



Αμπελάκια



Σιάτιστα



# ΑΡΧΙΤΕΚΤΟΝΙΚΗ ΧΩΡΙΣ ΑΡΧΙΤΕΚΤΟΝΕΣ

## «ΠΟΙΟΣ ΕΧΤΙΣΕ ΤΟΝ ΚΟΣΜΟ;»

- Κουδαραίοι  
Βορειοηπειρώτες,  
Κονιτσιώτες, **Χουλιαράδες,**  
**Χιοναδίτες, Νεγοβανίτες**  
αλλά και Αρκάδες  
**Λαγκαδιανοί**, έχτισαν  
γεφύρια, караβανσαράγια,  
χαμάμια, τζαμιά, εκκλησίες,  
υδραγωγεία, αρχοντικά σε  
όλη τη Βαλκανική, Μέση  
Ανατολή και Β. Αφρική



Γαναδιός, Κόνιτσα



Κατασκευή γέφυρας *Girdane*, Περσία  
από Ηπειρώτες μαστόρους (1936)



# ΑΡΧΙΤΕΚΤΟΝΙΚΗ ΧΩΡΙΣ ΑΡΧΙΤΕΚΤΟΝΕΣ

## «ΠΟΙΟΣ ΕΧΤΙΣΕ ΤΟΝ ΚΟΣΜΟ;»

- Στην περιοχή της Καππαδοκίας, πατρίδας και του μεγάλου **Σινάν** (1492-1588) πολλά χωριά (π.χ. **Καισάρεια, Νίγδη, Προκόπι**) έχουν χαρακτήρα αντίστοιχων δικών μας βορειοελλαδίτικων μαστοροχωριών (**Καραμανλήδες** χτίστες)

*Προκόπι, Καππαδοκία*





# ΑΡΧΙΤΕΚΤΟΝΙΚΗ ΧΩΡΙΣ ΑΡΧΙΤΕΚΤΟΝΕΣ «ΠΟΙΟΣ ΕΧΤΙΣΕ ΤΟΝ ΚΟΣΜΟ;»

- Αξιόλογη είναι και η δράση **Ποντίων** από ορεινά μαστοροχώρια όπως η **Σάντα**, η **Ίμερα**, η **Κρώμνη**, τόσο στη Μικρά Ασία όσο και στην περιοχή του Καυκάσου (π.χ. στην **Τσάλκα** της Γεωργίας), στη Ρωσία και την Ουκρανία



Πόντος, Σάντα



Πόντος, Αργυρούπολη



# ΑΡΧΙΤΕΚΤΟΝΙΚΗ ΧΩΡΙΣ ΑΡΧΙΤΕΚΤΟΝΕΣ

## «ΠΟΙΟΣ ΕΧΤΙΣΕ ΤΟΝ ΚΟΣΜΟ;»

- Τα ισνάφια υπήρξαν φορείς όχι μόνον **τεχνογνωσίας**, αλλά και **τυπολογίας** και **αισθητικής**, καθώς κάθε περιοχή είχε το δικό της τοπικό ύφος, διαφορετικό για την Ήπειρο, τη Χαλκιδική, τη Θράκη, το Μοριά. Έτσι τα έργα τους συσχετίζονται και χρονολογούνται



*Καστοριά*



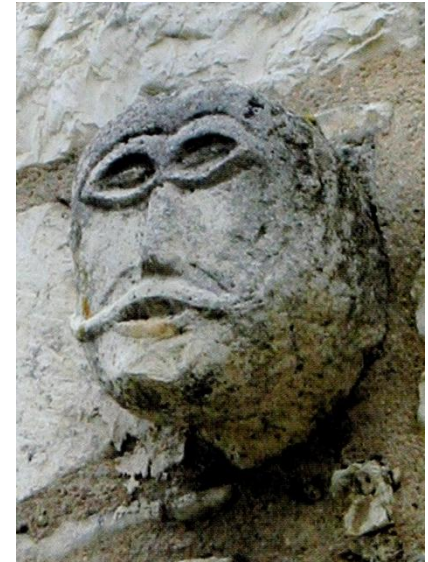
*Γαναδιός, Κόνιτσα*



# ΑΡΧΙΤΕΚΤΟΝΙΚΗ ΧΩΡΙΣ ΑΡΧΙΤΕΚΤΟΝΕΣ

## «ΠΟΙΟΣ ΕΧΤΙΣΕ ΤΟΝ ΚΟΣΜΟ;»

- Οι διάφορες απαντήσεις στο ερώτημα **«Ποιός έχτισε τον κόσμο;»**: **«Οι Πυρσογιαννίτες»**, **«Οι Ζουμπανιώτες»**, **«Οι Λαγκαδιανοί»** κ.λπ., αντικατοπτρίζουν την υψηλή εκτίμηση και αναγνώριση του κόσμου προς αυτά τα ικανότατα και διεθνούς εμβέλειας τεχνικά συνεργεία



Μονή  
Δουρούτης,  
Ιωάννινα



Ζουμπάνι (Πεντάλοφος) Κοζάνης





# ΗΠΕΙΡΩΤΙΚΗ ΕΛΛΑΔΑ

## ΦΥΣΙΟΓΝΩΜΙΑ ΤΩΝ ΟΙΚΙΣΜΩΝ

- Το μεγαλύτερο μέρος του πληθυσμού στην ηπειρωτική Ελλάδα ζούσε σε ημιορεινούς-ορεινούς αγροτικούς οικισμούς, με απασχόληση στον πρωτογενή τομέα, ακολουθώντας μια ζωή κλειστή, λιτή, με κοινωνικές δομές πατρο-παράδοτες από αιώνες



# ΗΠΕΙΡΩΤΙΚΗ ΕΛΛΑΔΑ

## ΦΥΣΙΟΓΝΩΜΙΑ ΤΗΣ ΚΑΤΟΙΚΙΑΣ



*Κορινθία*

- Στη φυσιογνωμία της κατοικίας φαίνεται η τεράστια δύναμη της παράδοσης. Σε κάθε τόπο οι χρήστες σπανίως πρωτοτυπούν τυπολογικά





# ΗΠΕΙΡΩΤΙΚΗ ΕΛΛΑΔΑ

## ΦΥΣΙΟΓΝΩΜΙΑ ΤΗΣ ΚΑΤΟΙΚΙΑΣ

- Συνήθως επιλέγουν μια από τις γνωστές, καθιερωμένες από παλιά λύσεις που βλέπουν γύρω τους και τις προσαρμόζουν στις ανάγκες τους



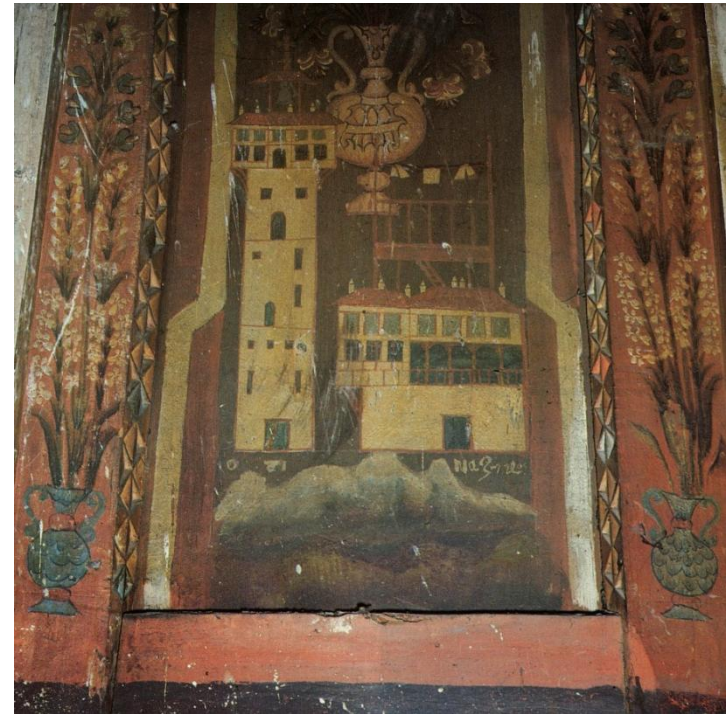
Βυθός Κοζάνης



# ΗΠΕΙΡΩΤΙΚΗ ΕΛΛΑΔΑ

## ΒΑΣΙΚΟΙ ΑΡΧΙΤΕΚΤΟΝΙΚΟΙ ΤΥΠΟΙ

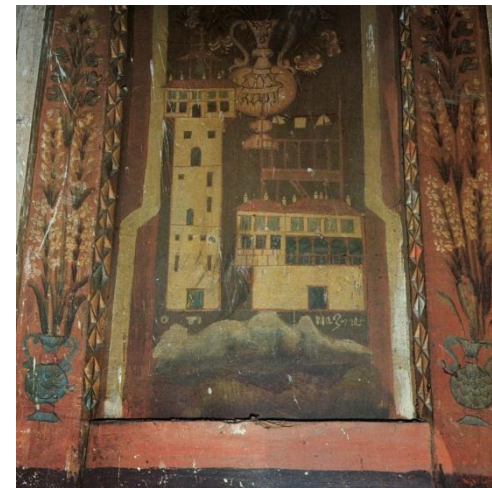
- Ολόκληρη η τυπολογία του ελληνικού παραδοσιακού σπιτιού συνοψίζεται στην εικονιζόμενη τοιχογραφία από το αρχοντικό του **Μανούση** στη Σιάτιστα



# ΗΠΕΙΡΩΤΙΚΗ ΕΛΛΑΔΑ

## ΒΑΣΙΚΟΙ ΑΡΧΙΤΕΚΤΟΝΙΚΟΙ ΤΥΠΟΙ

- Οι επικρατέστεροι αρχιτεκτονικοί τύποι, κληρονομιά των βυζαντινών χρόνων, είναι
- Η οχυρή **πυργόμορφη κατοικία (πυργόσπιτο)**, απόγονος του στρατιωτικού πύργου



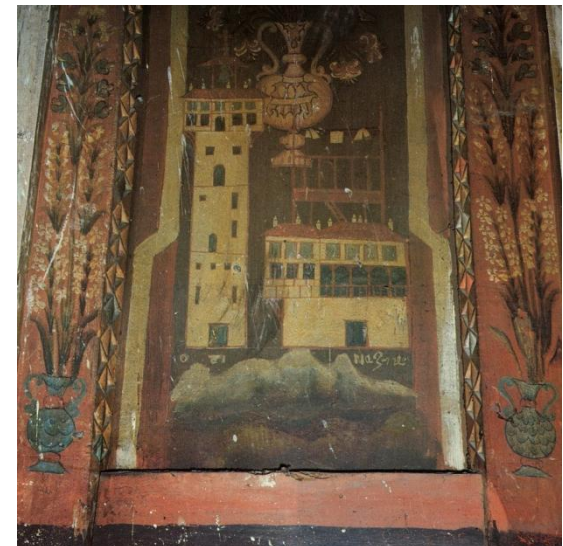


# ΗΠΕΙΡΩΤΙΚΗ ΕΛΛΑΔΑ

## ΒΑΣΙΚΟΙ ΑΡΧΙΤΕΚΤΟΝΙΚΟΙ ΤΥΠΟΙ

Οι επικρατέστεροι  
αρχιτεκτονικοί τύποι,  
κληρονομιά των  
βυζαντινών χρόνων, είναι

- Η οχυρή **πυργόμορφη κατοικία (πυργόσπιτο)**, απόγονος του στρατιωτικού πύργου
- Το **πλατυμέτωπο**, συνήθως **ανωγοκάτωγο** σπίτι, με ή χωρίς αυλή και προσκτίσματα



# ΗΠΕΙΡΩΤΙΚΗ ΕΛΛΑΔΑ

## ΒΑΣΙΚΟΙ ΑΡΧΙΤΕΚΤΟΝΙΚΟΙ ΤΥΠΟΙ

Στην αφετηρία αυτών των τύπων βρίσκουμε

- πρωτόγονα **καλύβια**
- πρωταρχικά κύτταρα κατοικίας, όπως το απλό ισόγειο **μονόσπιτο** (**πλατυμέτωπο** και σπανίως **στενομέτωπο**)

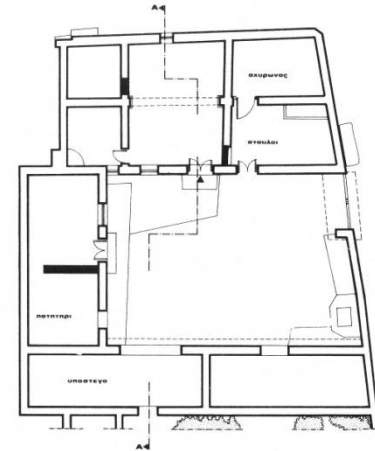


# ΗΠΕΙΡΩΤΙΚΗ ΕΛΛΑΔΑ

## ΒΑΣΙΚΟΙ ΑΡΧΙΤΕΚΤΟΝΙΚΟΙ ΤΥΠΟΙ

Στην αφετηρία αυτών των τύπων βρίσκουμε

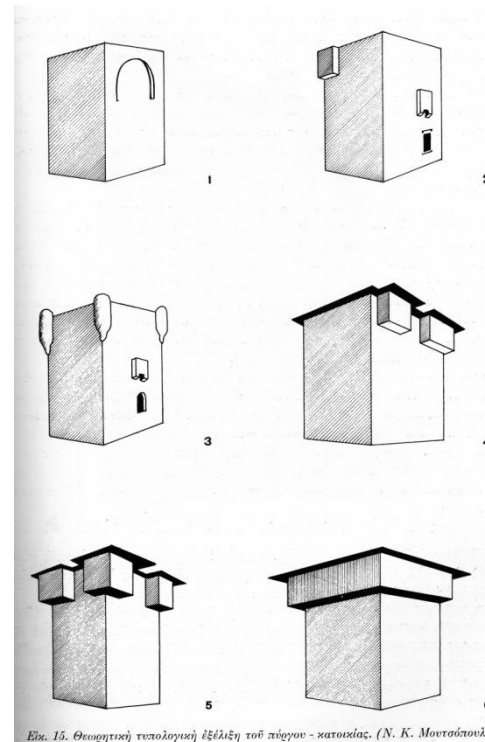
- πρωτόγονα **καλύβια**
- πρωταρχικά κύτταρα κατοικίας, όπως το απλό ισόγειο **μονόσπιτο** (**πλατυμέτωπο** και σπανίως **στενομέτωπο**)
- σπίτια με **κλειστή αυλή**, στον αρχαίο τύπο της Ολύνθου και της Πριήνης



# ΗΠΕΙΡΩΤΙΚΗ ΕΛΛΑΔΑ

## ΒΑΣΙΚΟΙ ΤΥΠΟΙ (α): ΠΥΡΓΟΣΠΙΤΟ

- Ο καθαρά στρατιωτικός **πύργος-φυλάκιο** ή **πύργος-φρουκτώριο** υπήρξε κατά τα βυζαντινά χρόνια το αρχικό κύτταρο για τη δημιουργία του φεουδαλικού **πύργου-κατοικίας** για τιμαριούχους και **καταφυγίου** για την ασφάλειά τους από επιδρομές και λαϊκές εξεγέρσεις

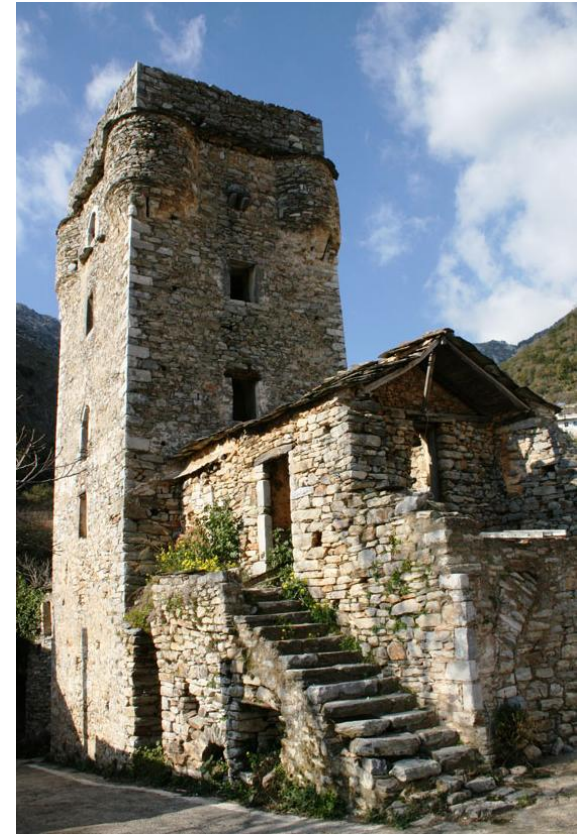




# ΗΠΕΙΡΩΤΙΚΗ ΕΛΛΑΔΑ

## ΒΑΣΙΚΟΙ ΤΥΠΟΙ (α): ΠΥΡΓΟΣΠΙΤΟ

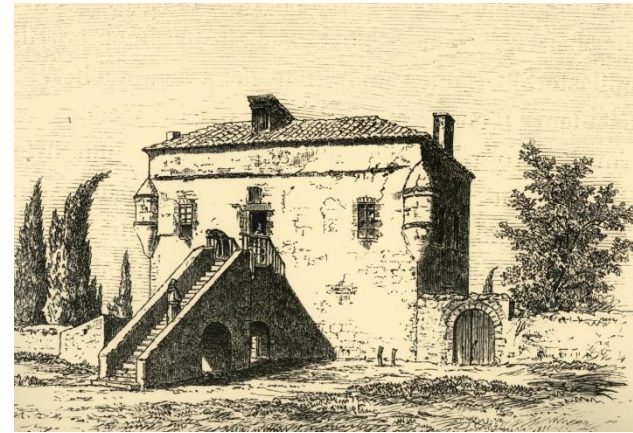
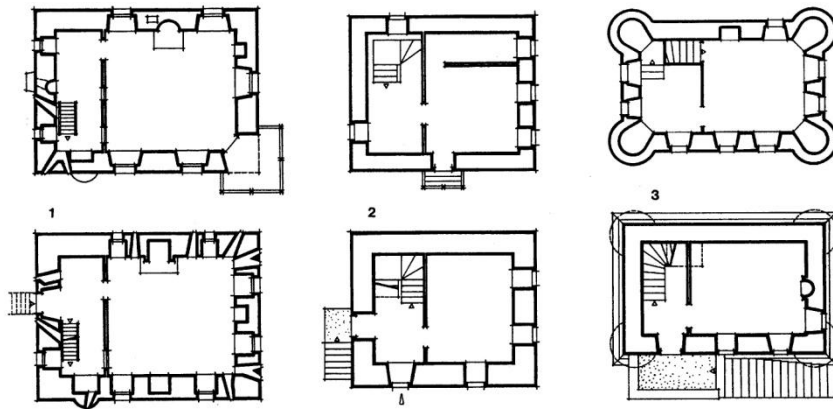
- Ο φεουδαλικός πύργος, όπως και οι πρόγονοί του, είναι πολυώροφος, με μικρού εμβαδού τετράγωνη ή ορθογωνική κάτοψη και προσπέλαση στη στάθμη του πρώτου ορόφου. Ενίοτε ενσωματώνεται σε ευρύτερο συγκρότημα κατοικίας (π.χ. **Μάνη, Πήλιο, Λέσβος**)





# ΠΑΡΑΔΕΙΓΜΑΤΑ ΤΩΝ ΚΥΡΙΩΝ ΤΥΠΩΝ

## I. ΠΥΡΓΟΣΠΙΤΑ (ΝΟΤΙΑ ΕΛΛΑΔΑ)



- Στη Νότια Ελλάδα τα πυργόσπιτα διατηρούν έντονες ομοιότητες με τους συμπαγείς πέτρινους στρατιωτικούς προγόνους τους: γωνιακές σκοπιές (**κλουβιά**), καταχύστρες (**πετρομάχους**) κ.λπ.



# ΠΑΡΑΔΕΙΓΜΑΤΑ ΤΩΝ ΚΥΡΙΩΝ ΤΥΠΩΝ

## I. ΠΥΡΓΟΣΠΙΤΑ (ΝΟΤΙΑ ΕΛΛΑΔΑ)

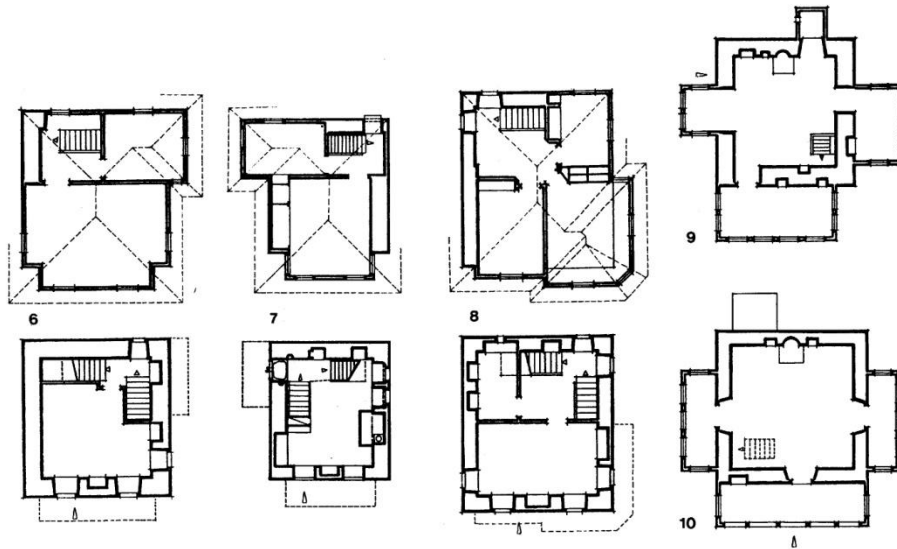


- Μάνη, **Αρεόπολη**
- Μάνη, **Βάθεια**
- Κυνουρία, **Πραστός**
- Ευρυτανία, **Μαραθιάς**



# ΠΑΡΑΔΕΙΓΜΑΤΑ ΤΩΝ ΚΥΡΙΩΝ ΤΥΠΩΝ

## II. ΠΥΡΓΟΣΠΙΤΑ (ΒΟΡΕΙΑ ΕΛΛΑΔΑ)



- Στη Βόρεια Ελλάδα και το Βόρειο Αιγαίο τα πυργόσπιτα φέρουν ποικιλία ελαφρών διάτρητων προεξοχών (**σαχνισιά, ξεπεταχτά**) στους επάνω ορόφους, για αύξηση του εμβαδού και καλύτερο φωτισμό





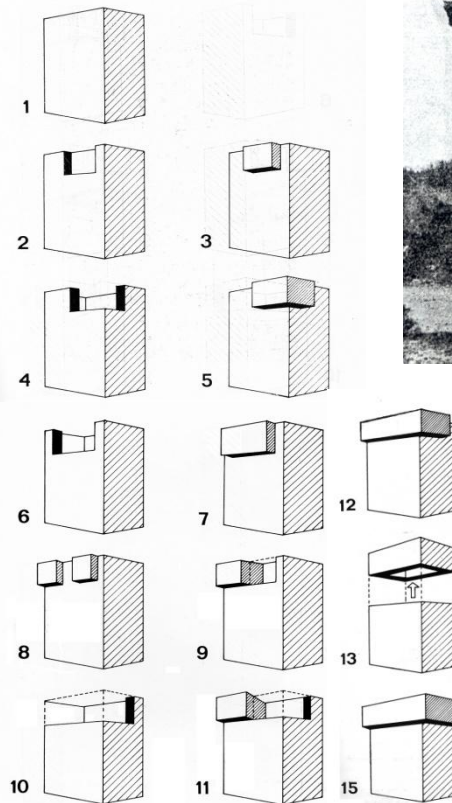
# ΠΑΡΑΔΕΙΓΜΑΤΑ ΤΩΝ ΚΥΡΙΩΝ ΤΥΠΩΝ

## II. ΠΥΡΓΟΣΠΙΤΑ (ΒΟΡΕΙΑ ΕΛΛΑΔΑ)

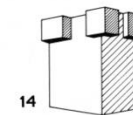


Πορταριά

- Η τυπολογική ποικιλία των προεξοχών και του τρόπου άρθρωσής τους επάνω στο λίθινο κορμό είναι σχεδόν ανεξάντλητη

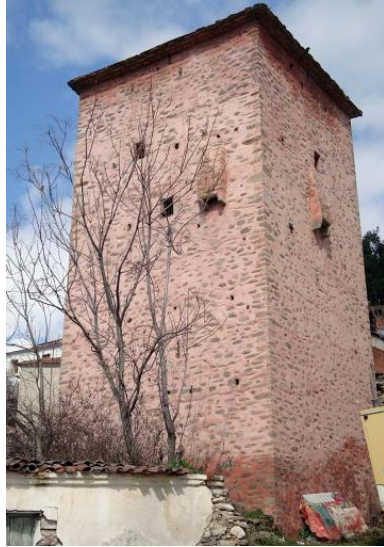


Παλατίτσια Ημαθίας



# ΠΑΡΑΔΕΙΓΜΑΤΑ ΤΩΝ ΚΥΡΙΩΝ ΤΥΠΩΝ

## II. ΠΥΡΓΟΣΠΙΤΑ (ΒΟΡΕΙΑ ΕΛΛΑΔΑ)



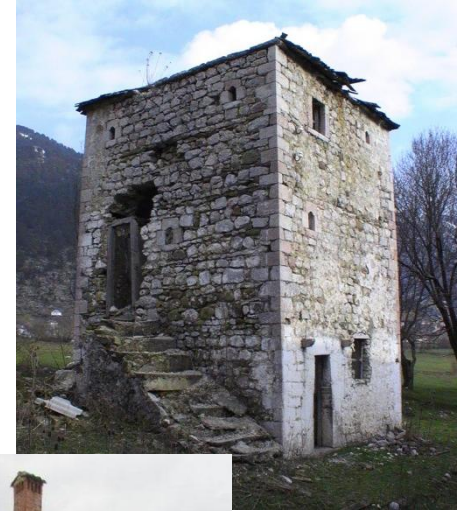
- Λάρισα, *Τσαριτσάνη, κονάκι Μάντζιου*
- Λέσβος, *Θερμή*
- Χαλκιδική, *Ουρανούπολη*
- Φάρσαλα, *κούλια Καραμίχου*





# ΠΑΡΑΔΕΙΓΜΑΤΑ ΤΩΝ ΚΥΡΙΩΝ ΤΥΠΩΝ

## III. ΠΥΡΓΟΣΠΙΤΑ (ΒΑΛΚΑΝΙΑ)



- Στην Αλβανία, Κοσσυφοπέδιο κ.λπ., το πυργόσπιτο είναι συνήθης μορφή κατοικίας, με βυζαντινά στοιχεία και με την ονομασία **kulla** (κουλάς)





# ΗΠΕΙΡΩΤΙΚΗ ΕΛΛΑΔΑ

## ΒΑΣΙΚΟΙ ΤΥΠΟΙ (β): ΠΛΑΤΥΜΕΤΩΠΟ

- Από τον πυρήνα του **μονόχωρου μακριναριού**, κοινού ενδιαιτήματος ανθρώπων και ζώων, εξελίχθηκε το δώροφο με βοηθητικούς χώρους στο ισόγειο, συνήθως σε **πλατυμέτωπη** διάταξη

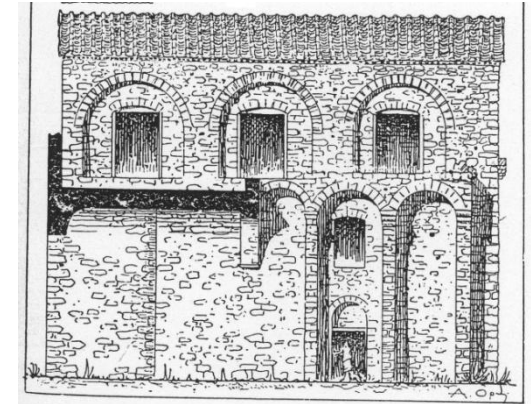
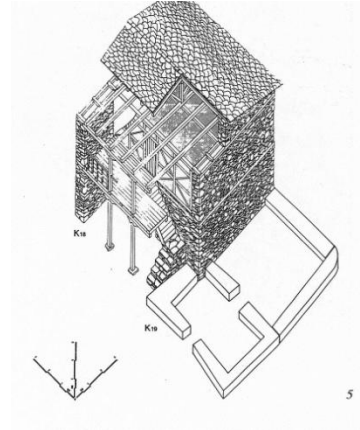


Παγγαίο



# ΗΠΕΙΡΩΤΙΚΗ ΕΛΛΑΔΑ

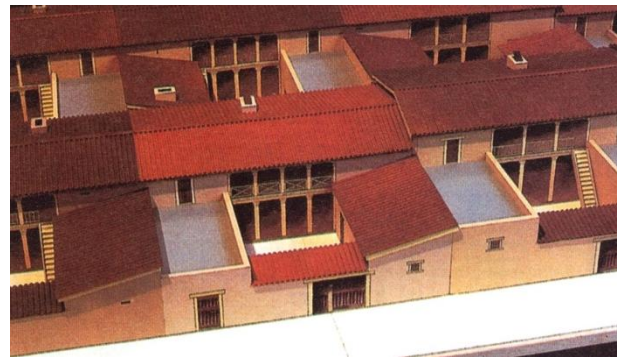
## ΒΑΣΙΚΟΙ ΤΥΠΟΙ (β): ΠΛΑΤΥΜΕΤΩΠΟ



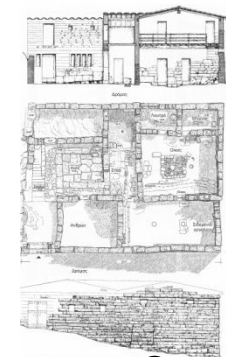
Ρεντίνα

Μυστράς

- Οι νεότεροι τύποι απηχούν βυζαντινά και αρχαία πρότυπα



Όλυμπος

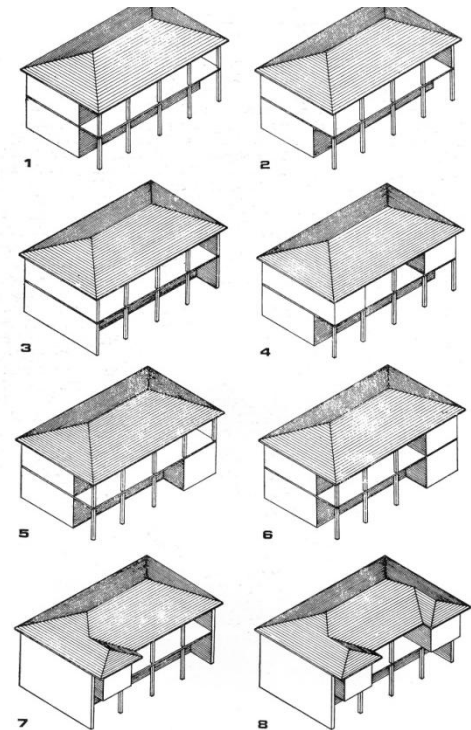


Ορράον Άρτας

# ΗΠΕΙΡΩΤΙΚΗ ΕΛΛΑΔΑ

## ΒΑΣΙΚΟΙ ΤΥΠΟΙ (β): ΠΛΑΤΥΜΕΤΩΠΟ

- Ο αριθμός, η διάδοση και η ποικιλία των σωζόμενων παραδειγμάτων από τους τρεις τελευταίους αιώνες, δείχνει ότι το **πλατυμέτωπο ανωγοκάτωγο** σπίτι κυριάρχησε το διάστημα αυτό, παράγοντας έναν τεράστιο πλούτο επί μέρους τύπων και παραλλαγών



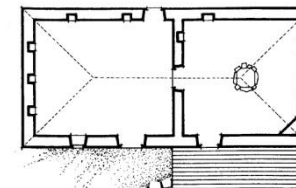
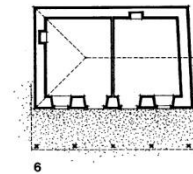
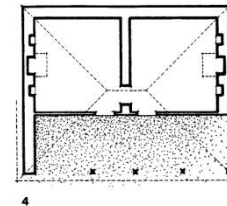
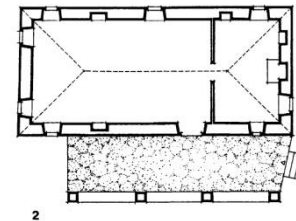


# ΤΥΠΟΛΟΓΙΑ ΚΑΤΟΨΕΩΝ

## ΚΡΙΤΗΡΙΑ ΚΑΤΑΤΑΞΗΣ

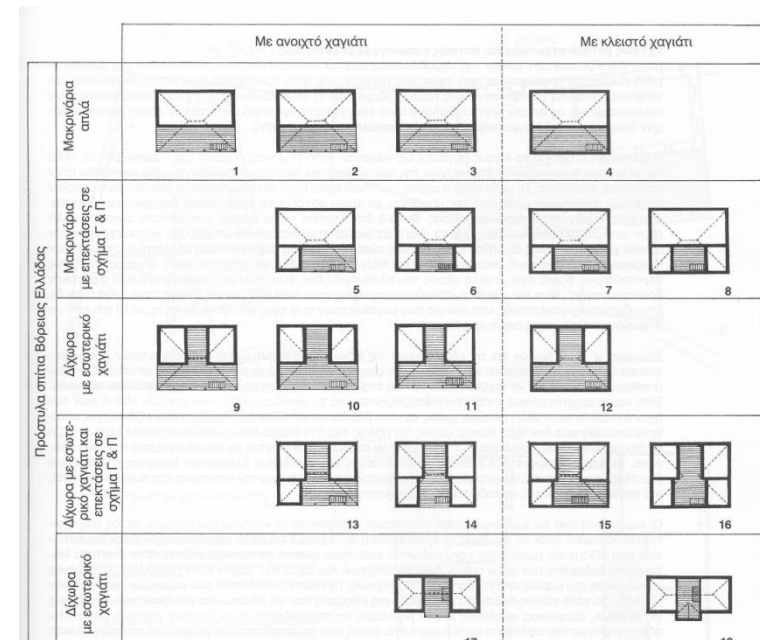
Τα κύρια κριτήρια για την εξέταση της τυπολογίας του παραδοσιακού σπιτιού είναι, όπως γνωρίζουμε:

- Το **γενικό σχήμα τής κάτοψης**
- Ο **αριθμός των χώρων**
- Ο **αριθμός των ορόφων**
- Η παρουσία **ημιϋπαίθριου χώρου** και η σχέση του με τους εσωτερικούς χώρους τής κατοικίας)



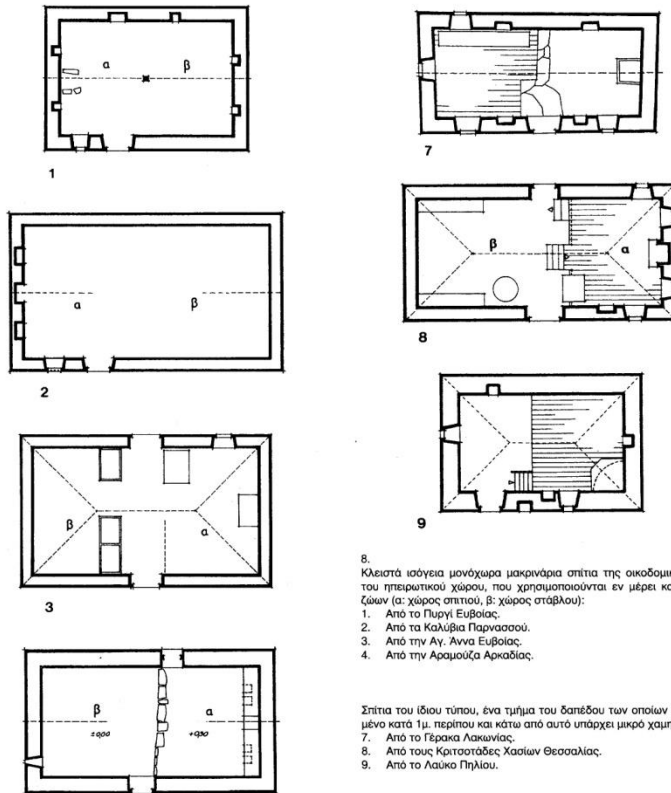
# ΚΡΙΤΗΡΙΑ ΤΥΠΟΛΟΓΙΚΗΣ ΚΑΤΑΤΑΞΗΣ ΗΜΙΎΠΑΙΘΡΙΟΙ ΧΩΡΟΙ

- Το είδος του **χαγιατιού** και η θέση του ως προς τους κλειστούς χώρους της κάτοψης (χώρος **διέλευσης** ή χώρος **διαβίωσης**), έχει ιδιαίτερη βαρύτητα στον καθορισμό του αρχιτεκτονικού τύπου



# ΠΛΑΤΥΜΕΤΩΠΑ - ΚΥΡΙΟΤΕΡΟΙ ΤΥΠΟΙ

## I. ΜΟΝΟΧΩΡΑ ΚΛΕΙΣΤΑ ΙΣΟΓΕΙΑ



8. Κλειστά ισόγεια μονόχωρα μακρινόρτια σπίτια της οικοδομικής παράδοσης του ηπειρωτικού χώρου, που χρησιμοποιούνται εν μέρει και για στάβλια ζώων (α: χώρος σπιτιού, β: χώρος σταβλίου):

1. Από το Παγκύ Ευβοίας.
2. Από τα Καλύβια Παρνασσού.
3. Από την Αγ. Άννα Ευβοίας.
4. Από την Αραμούζα Αρκαδίας.

Σπίτια του ίδιου τύπου, ένα τμήμα του δαπέδου των οποίων είναι υπερυψωμένο μόνο κατά 1μ. περίπου και κάτω από αυτό υπάρχει μικρό χαμηλό κατάι:

7. Από το Γέρακα Λακωνίας.
8. Από τους Κριτσουδάδες Χασιών Θεσσαλίας.
9. Από το Λαύκο Πηλίου.



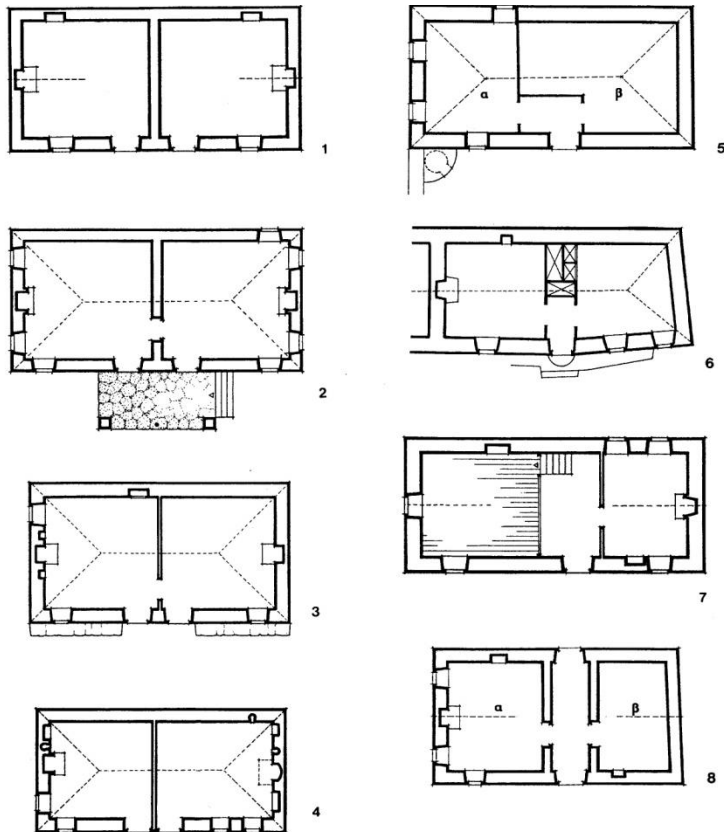
- **Χαμώϊ ή χαμοκέλλα**, το βασικό κύτταρο κατοίκησης και η αφετηρία όλων των υπόλοιπων, συνθετότερων τύπων





# ΠΛΑΤΥΜΕΤΩΠΑ - ΚΥΡΙΟΤΕΡΟΙ ΤΥΠΟΙ

## II. ΔΙΧΩΡΑ & ΤΡΙΧΩΡΑ ΚΛΕΙΣΤΑ ΙΣΟΓΕΙΑ

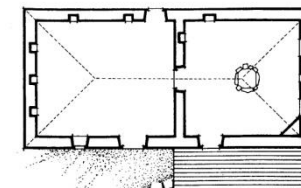
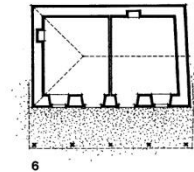
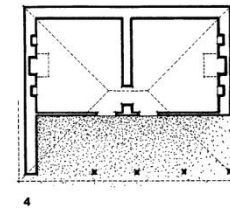
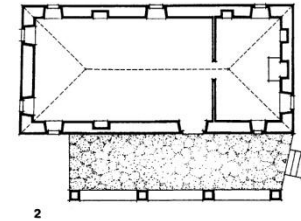
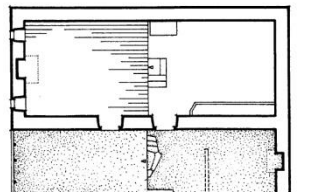
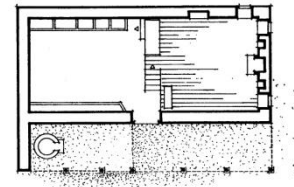


- Υποδιαίρεση του πυρήνα σε επί μέρους χώρους, με δυνατότητα ταυτόχρονης αύξησης του μήκους του



# ΠΛΑΤΥΜΕΤΩΠΑ - ΚΥΡΙΟΤΕΡΟΙ ΤΥΠΟΙ

## III. ΠΡΟΣΤΥΛΑ ΙΣΟΓΕΙΑ



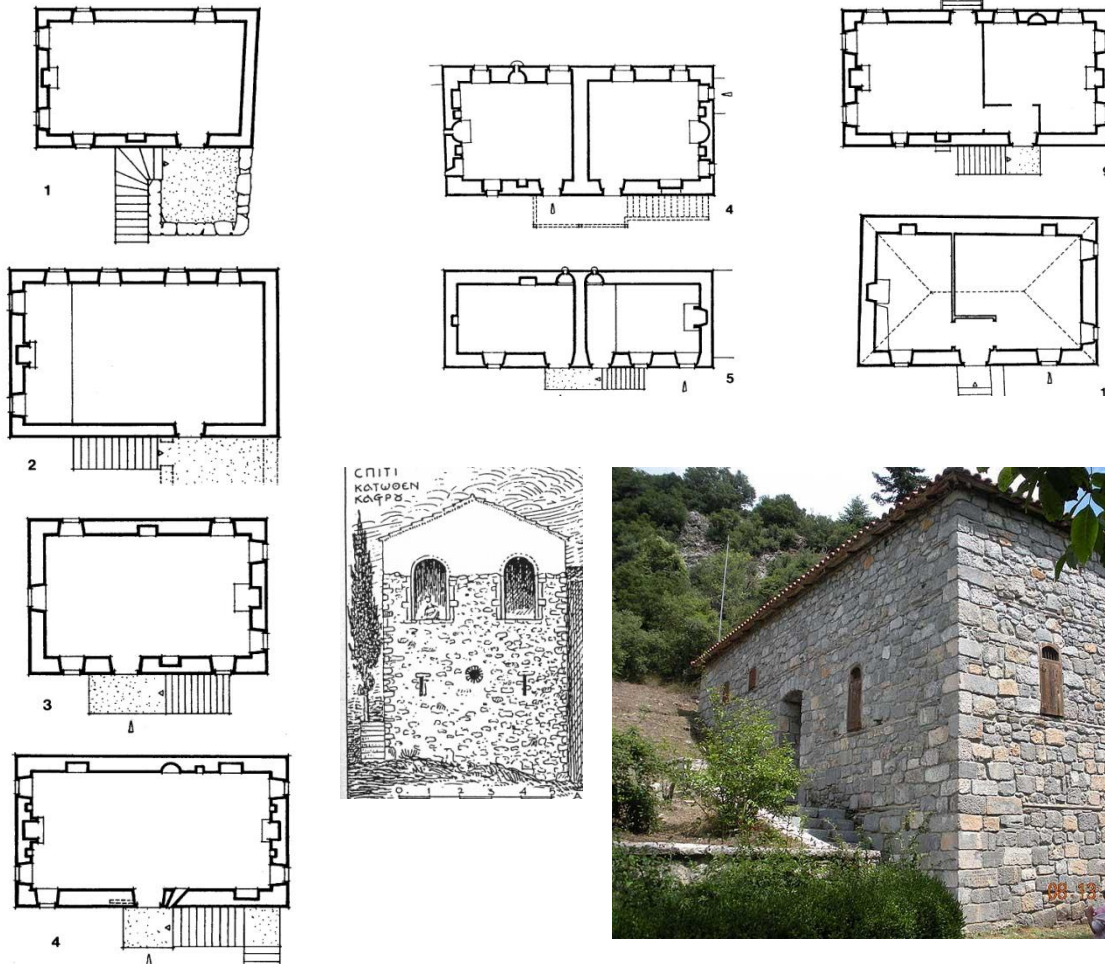
- Ημιϋπαίθριος χώρος κατά μήκος ολόκληρης, ή μέρους τής πρόσοψης του μονόχωρου (ή πολύχωρου) σπιτιού, συνήθως με ξύλινους φέροντες στύλους



# ΠΛΑΤΥΜΕΤΩΠΑ - ΚΥΡΙΟΤΕΡΟΙ ΤΥΠΟΙ

## IV. ΚΛΕΙΣΤΑ ΔΙΩΡΟΦΑ (ΝΟΤΙΑ ΕΛΛΑΔΑ)

- Τα κτίσματα συνήθως τοποθετούνται κάθετα στην κλίση του εδάφους

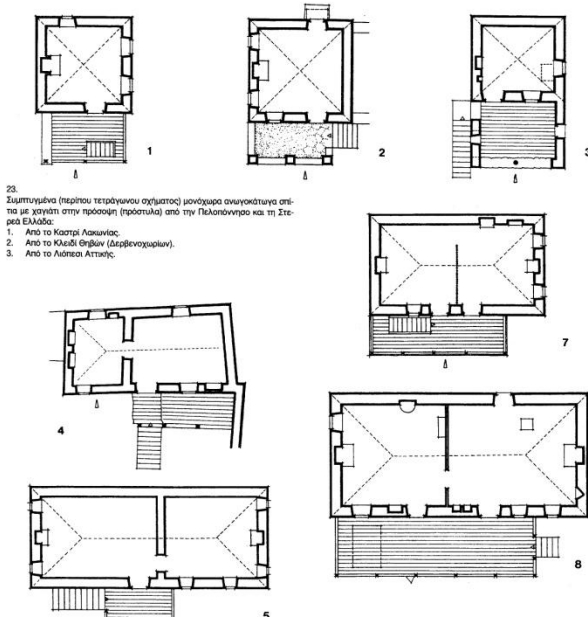


Λιμποβίσι  
Αρκαδίας, σπίτι  
του Θ.  
Κολοκοτρώνη



# ΠΛΑΤΥΜΕΤΩΠΑ - ΚΥΡΙΟΤΕΡΟΙ ΤΥΠΟΙ

## V. ΠΡΟΣΤΥΛΑ ΔΙΩΡΟΦΑ (ΝΟΤΙΑ ΕΛΛΑΔΑ)



Κορινθία

- Στον τύπο αυτόν διακρίνεται η βασική διαφορά στη στέγασση (με **χυτή** στέγη) από την κατοικία της Βόρειας Ελλάδας



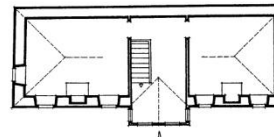
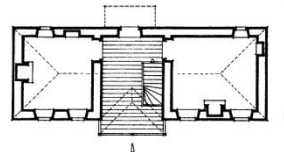
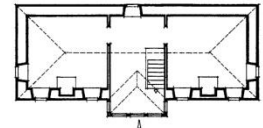
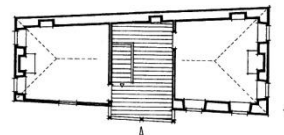
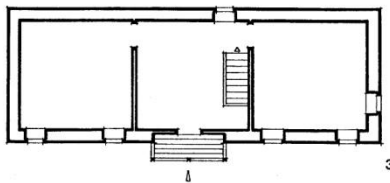
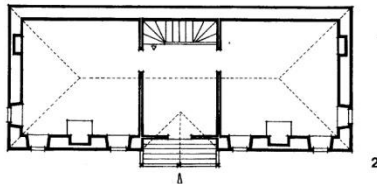
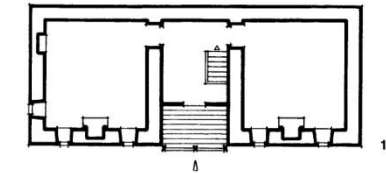
# ΠΛΑΤΥΜΕΤΩΠΑ - ΚΥΡΙΟΤΕΡΟΙ ΤΥΠΟΙ

## VI. ΚΛΕΙΣΤΑ ΔΙΩΡΟΦΑ (ΒΟΡΕΙΑ ΕΛΛΑΔΑ)

- Τύπος διαδεδομένος στη Βόρεια Ελλάδα σε πλήθος παραλλαγών, με μικρούς κεντρικούς **στεγασμένους εξώστες ή σαχνισιά**

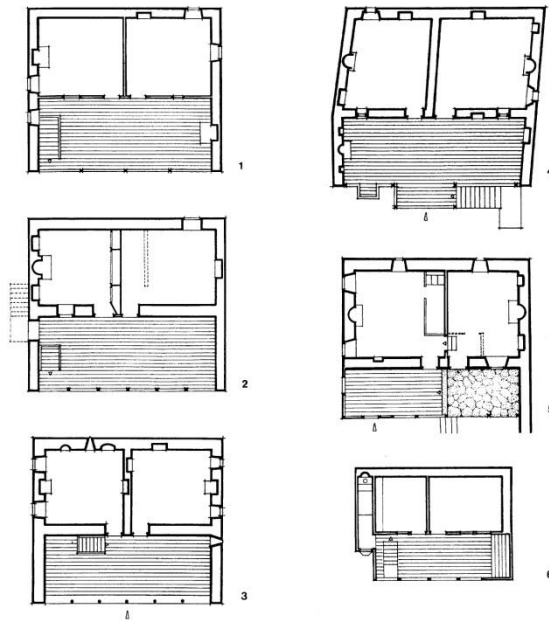


*Κορέστεια, Γάβρος*

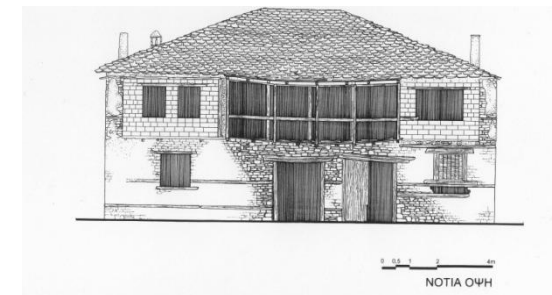


# ΠΛΑΤΥΜΕΤΩΠΑ - ΚΥΡΙΟΤΕΡΟΙ ΤΥΠΟΙ

## VII. ΠΡΟΣΤΥΛΑ ΔΙΩΡΟΦΑ (ΒΟΡΕΙΑ ΕΛΛΑΔΑ)



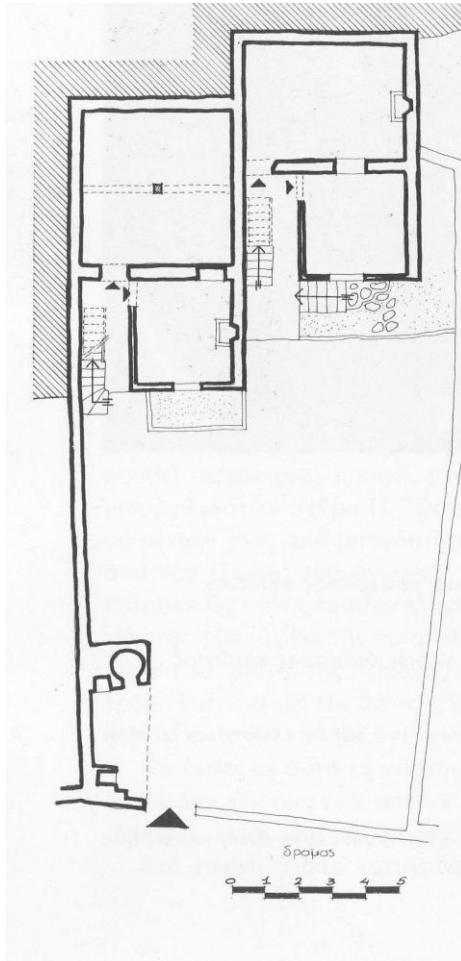
- Ο συνηθέστερος τύπος βορειοελλαδίτικου σπιτιού: **πλατυμέτωπο**, με μονό ή διώροφο χαγιάτι





# ΠΛΑΤΥΜΕΤΩΠΑ - ΚΥΡΙΟΤΕΡΟΙ ΤΥΠΟΙ

## VII. ΠΡΟΣΤΥΛΑ ΔΙΩΡΟΦΑ (ΒΟΡΕΙΑ ΕΛΛΑΔΑ)



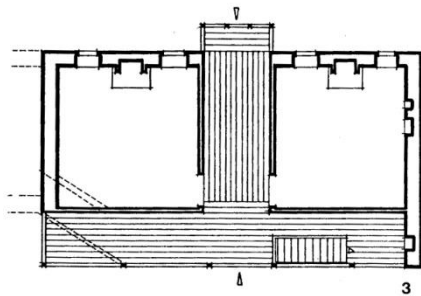
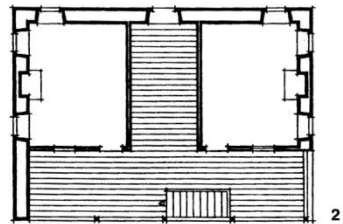
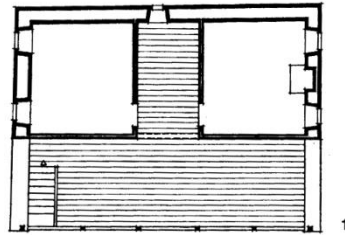
Αδάμ

- Στις σπάνιες περιπτώσεις που οι κατόψεις συμπύσσονται σε **στενομέτωπες**, το χαγιάτι εκτείνεται σε όλο το μήκος της πρόσοψης



# ΠΛΑΤΥΜΕΤΩΠΑ - ΚΥΡΙΟΤΕΡΟΙ ΤΥΠΟΙ

## VIII. ΔΙΩΡΟΦΑ ΜΕ ΚΕΝΤΡΙΚΟ ΧΑΓΙΑΤΙ (Τ)



*Πρέσπες*

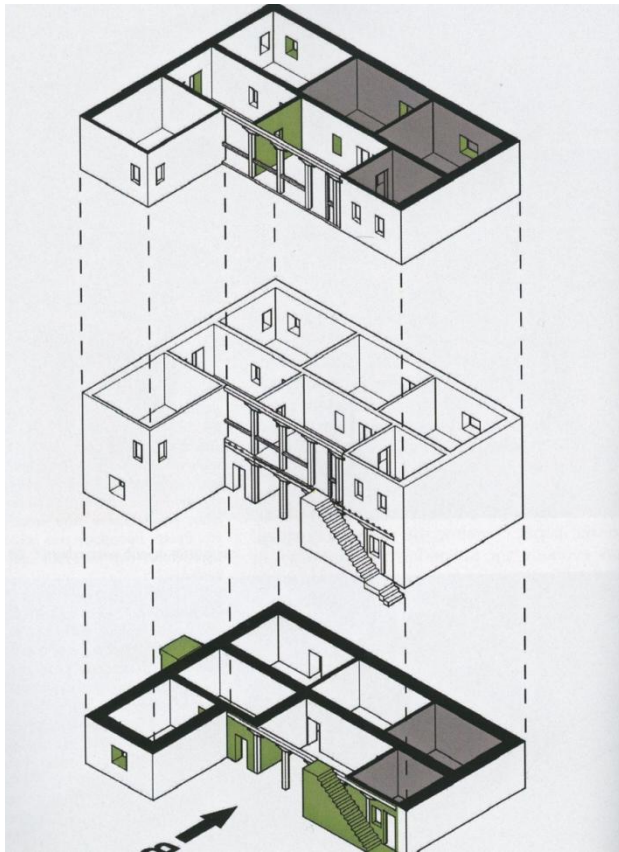
- Ο σχετικά σπάνιος αυτός τύπος απαντά κυρίως στη ΒΔ. Μακεδονία (**Πρέσπες** κ.α.) και στη **Χαλκιδική**. Ενίοτε το χαγιάτι είναι διαμπερές



# ΠΛΑΤΥΜΕΤΩΠΑ - ΚΥΡΙΟΤΕΡΟΙ ΤΥΠΟΙ

## ΙΧ. ΔΙΩΡΟΦΑ ΜΕ ΠΡΟΣΘΗΚΗ ΣΕ Γ

Πύθιο Ολύμπου



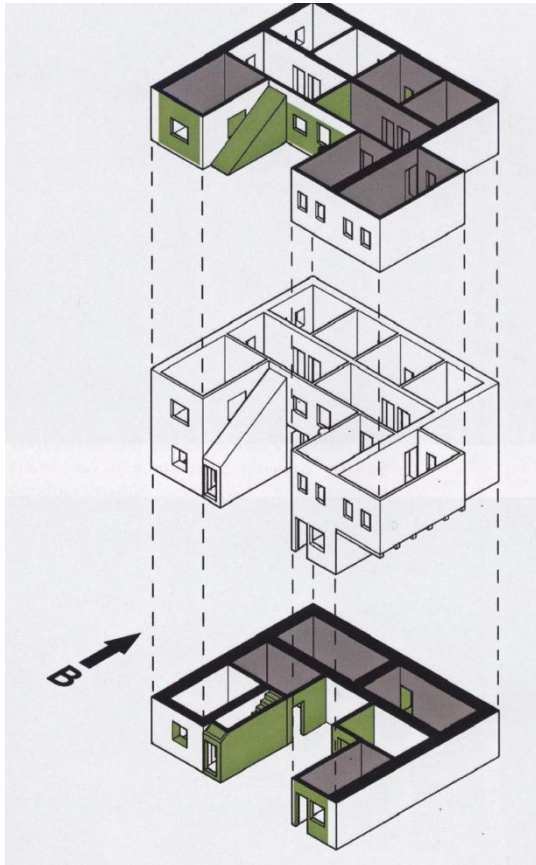
- Ο τύπος απαντά σε λαϊκά σπίτια, αλλά και στα αρχοντικά της **Σιάτιστας** και της **Εράτυρας**. Είσοδος στη «μασχάλη» του Γ





# ΠΛΑΤΥΜΕΤΩΠΑ - ΚΥΡΙΟΤΕΡΟΙ ΤΥΠΟΙ

## Χ. ΔΙΩΡΟΦΑ ΜΕ ΠΡΟΣΘΗΚΕΣ ΣΕ Π



*Παγονέρι Δράμας*

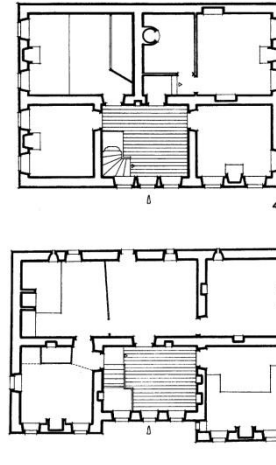
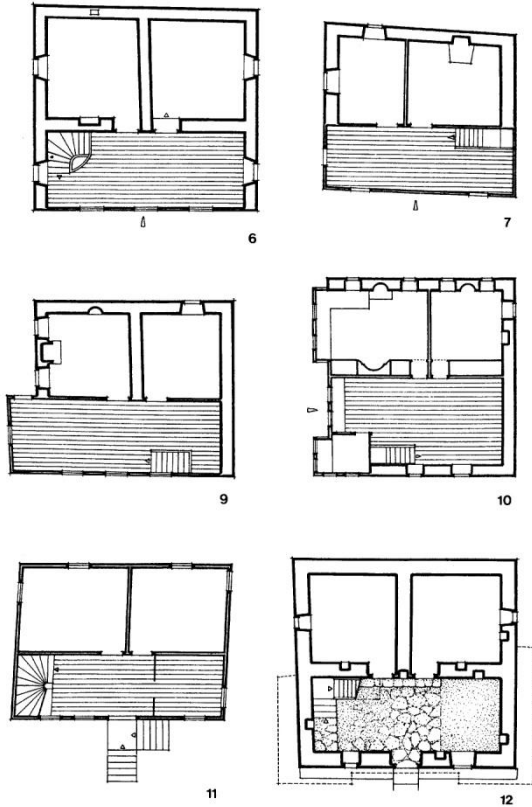
- Τύπος όχι συχνός σε απλά σπίτια, αλλά συνήθης στα αρχοντικά της **Καστοριάς** και των **Ιωαννίνων**



# ΠΛΑΤΥΜΕΤΩΠΑ - ΚΥΡΙΟΤΕΡΟΙ ΤΥΠΟΙ

## ΧΙ. ΔΙΩΡΟΦΑ ΜΕ ΚΛΕΙΣΤΟ ΧΑΓΙΑΤΙ

*Κορέστεια, Άνω Κρασιώνας*



Το χαγιάτι είναι **εσωτερικό**, αλλά σε όψη παραμένει διάτρητο από ανοίγματα



*Άνω Σκοτίνα*



# ΒΑΣΙΚΟΙ ΑΡΧΙΤΕΚΤΟΝΙΚΟΙ ΤΥΠΟΙ ΣΤΗΝ ΚΑΤΟΙΚΙΑ ΤΗΣ ΗΠΕΙΡΩΤΙΚΗΣ ΕΛΛΑΔΑΣ

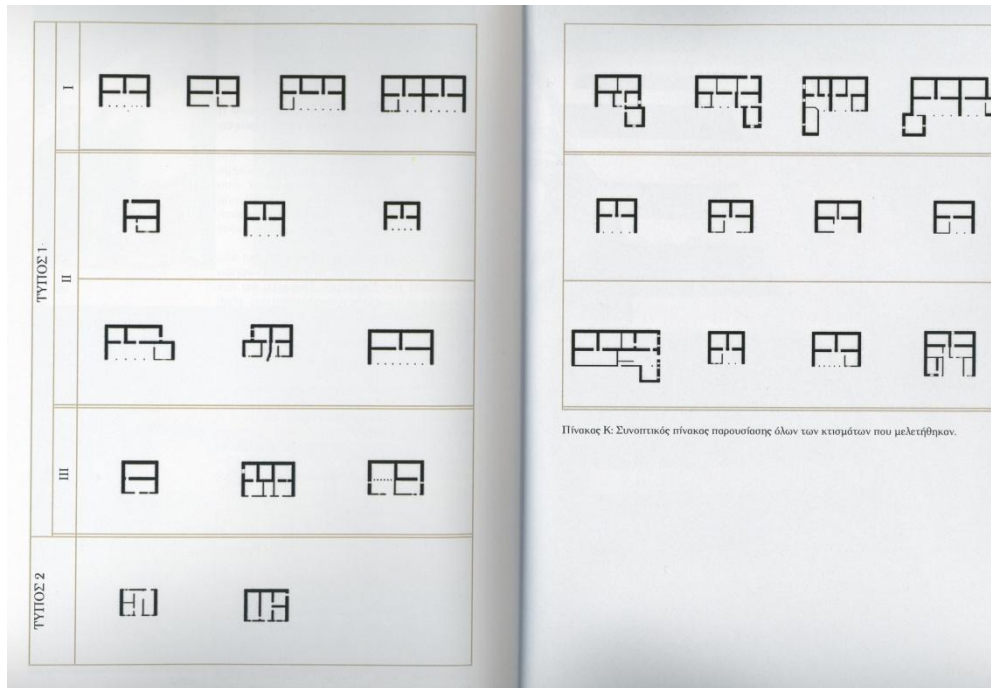
		Συμπυκνυμένα		Μακρινάρια					
		1	2	3. Δίχωρα	4. Με ενδιάμεσο χαγιάτι	5. Τρίχωρα	6. Τετράχωρα	7. Με προσθήκη σχήματος Γ	8. Με προσθήκη σχήματος Π
Ισόγεια	Απλά Α								
	Πρόστυλα Β								
Διώροφα	Νότιας Ελλάδας								
	Απλά Γ								
	Πρόστυλα Δ								
	Ε								
Βόρειας Ελλάδας	Ζ								
	Πρόστυλα Η								
	Θ								
	Κλειστά πρόστυλα								

Κ. Παπαϊωάννου, Το ελληνικό παραδοσιακό σπίτι, Αθήνα 2003





# ΤΥΠΟΛΟΓΙΚΟΙ ΠΙΝΑΚΕΣ ΣΤΗΝ ΤΕΚΜΗΡΙΩΣΗ ΟΙΚΙΣΜΩΝ



- Σε επίπεδο οικισμού, ο τυπολογικός πίνακας περιλαμβάνει συνήθως **λίγους βασικούς** αρχιτεκτονικούς τύπους, με τις παραλλαγές (υποδιαιρέσεις) τους

Παν. Ξάνθος, Ψηλή Ράχη Δράμας, 2008



# ΤΑ ΒΟΡΕΙΟΕΛΛΑΔΙΤΙΚΑ ΑΡΧΟΝΤΙΚΑ

- Η παρακμή της οθωμανικής αυτοκρατορίας από το 18<sup>ο</sup> αι., η δημιουργία αστικής τάξης από τους υποδούλους, κυρίως τους Έλληνες, και οι αυξημένες επαφές με την Κεντρική Ευρώπη, θα γεννήσουν τα **βορειοελλαδίτικα αρχοντικά**, μια σύζευξη της τοπικής κληρονομιάς με δυτικές επιδράσεις

*Καστοριά*



*Αργυρόκαστρο*



*Φιλιππούπολη*



# ΤΑ ΒΟΡΕΙΟΕΛΛΑΔΙΤΙΚΑ ΑΡΧΟΝΤΙΚΑ

- Στις μνημειώδους κλίμακας αυτές κατοικίες αναπαράγεται η τυπολογία των λαϊκών σπιτιών με πιο περίπλοκο τρόπο, με χώρους που προσιδιάζουν στη μεγαλοαστική διαβίωση και με επιδράσεις από την **Κωνσταντινούπολη** και την **Κεντρική Ευρώπη** και θα εξεταστούν ξεχωριστά





# ΣΥΝΟΨΗ



- Στην αρχιτεκτονική της ηπειρωτικής Ελλάδας τα νεότερα χρόνια, οι βασικοί τύποι σπιτιού είναι το οχυρό **πυργόμορφο** και το **πλατυμέτωπο ανωγοκάτωγο**. Οι καταβολές από τα αρχαία και τα βυζαντινά χρόνια, η σύνθεση στοιχείων από διάφορους προγενέστερους τύπους και οι συνδυασμοί των δύο αυτών βασικών τύπων μεταξύ τους δημιούργησαν την εντυπωσιακή τυπολογική ποικιλία της αρχιτεκτονικής μας παράδοσης



# Πηγές εικόνων

## Διαφάνεια 5

- <http://users.sch.gr/fstav/turco/turks2.jpg>

## Διαφάνεια 6

- *Ιστορία του Ελληνικού Έθνους* Εκδοτικής Αθηνών, 11.169
- Ν. Μουτσόπουλος, *Θεσσαλονίκη 1900-1917*, εκδ. Μόλχο, Θεσσαλονίκη 1980

## Διαφάνεια 7

- <http://www.dinfo.gr/wp-content/uploads/2013/12/50.jpg>

## Διαφάνεια 8

- <http://static.pblogs.gr//147315-eikona%203.bmp>

## Διαφάνεια 9

- [http://farm4.static.flickr.com/3304/3578728957\\_b771e019b1\\_o.jpg](http://farm4.static.flickr.com/3304/3578728957_b771e019b1_o.jpg)

## Διαφάνεια 10

- <http://2.bp.blogspot.com/-JS9Bwb33qBs/UGJBwD8HgPI/AAAAAAAAAL-A/hAntkkRa0FU/s1600/Turkey-174.jpg>

- [http://photos.wikimapia.org/p/00/01/73/62/67\\_big.jpg](http://photos.wikimapia.org/p/00/01/73/62/67_big.jpg)

## Διαφάνεια 11

- Ν.Κ. Μουτσόπουλος, *Η Αρχιτεκτονική προεξοχή-Το σαχνισί*, Θεσ/νίκη 1988, 214.144

## Διαφάνεια 12

- <https://aeginafirst.files.wordpress.com/2012/01/ceaccf80cebfcf88ceb7-cf84cebfcf85-cebdceb1cf85cf80cebbceafcebfcf85-cebcceb5-cf84cebfcf80ceb1cebbceb1cebcceaeceb4ceb9-cf87ceaccf81ceb1.jpg?w=456&h=292>
- <https://alphalinenet.files.wordpress.com/2008/11/cebdceb1cf85cf80cebbceb9cebfcf-1937002-231.jpg?w=300&h=195>

## Διαφάνεια 13

- [https://el.wikipedia.org/wiki/%CE%A0%CE%BF%CF%81%CF%84%CE%B1%CF%81%CE%B9%CE%AC\\_%CE%9C%CE%B1%CE%B3%CE%BD%CE%B7%CF%83%CE%AF%CE%B1%CF%82#/media/File:Downwell\\_Portaria.jpg](https://el.wikipedia.org/wiki/%CE%A0%CE%BF%CF%81%CF%84%CE%B1%CF%81%CE%B9%CE%AC_%CE%9C%CE%B1%CE%B3%CE%BD%CE%B7%CF%83%CE%AF%CE%B1%CF%82#/media/File:Downwell_Portaria.jpg)

copyleft



# Πηγές εικόνων

## Διαφάνεια 14

- [http://www.lifo.gr/iframe/587/800/1/440636\\_028\\_-\\_%CE%88%CE%B4%CE%B5%CF%83%CF%83%CE%B1\\_1908.jpg](http://www.lifo.gr/iframe/587/800/1/440636_028_-_%CE%88%CE%B4%CE%B5%CF%83%CF%83%CE%B1_1908.jpg)

## Διαφάνεια 15

- <http://web.mit.edu/4.611/www/Huseyin%20Pasa%20house,%20Posporus-16.jpg>
- <http://www.corbisimages.com/images/Corbis-KE002538.jpg?size=67&uid=4dc3cc0d-35cd-49ea-a84e-543eb8db1c4f>

## Διαφάνεια 16

- [https://en.wikipedia.org/wiki/Imperial\\_Harem#/media/File:Favourites\\_courtyard\\_Topkapi\\_March\\_2008.JPG](https://en.wikipedia.org/wiki/Imperial_Harem#/media/File:Favourites_courtyard_Topkapi_March_2008.JPG)

## Διαφάνεια 17

- [http://ebooks.edu.gr/modules/ebook/show.php/DSGL-B131/179/1258,4530/images/img5\\_3.jpg](http://ebooks.edu.gr/modules/ebook/show.php/DSGL-B131/179/1258,4530/images/img5_3.jpg)

## Διαφάνεια 18, 19

- <https://byzepa.files.wordpress.com/2014/05/cebaceb5cf81ceb1cebceeb9.jpg?w=640>

- [http://www.culture.gr/culture/mystras-edu/images/content/craft/img01\\_sm.jpg](http://www.culture.gr/culture/mystras-edu/images/content/craft/img01_sm.jpg)

## Διαφάνεια 20

- [http://3.bp.blogspot.com/-wZEaULorl28/TVvOwCxNh4I/AAAAAAAAADI/DdQC6La649o/s1600/%25CE%259A%25CE%259F%25CE%25A5%25CE%2594%25CE%2591%25CE%25A1%25CE%2599%25CE%25A4%25CE%2599%25CE%259A%25CE%2591\\_2.JPG](http://3.bp.blogspot.com/-wZEaULorl28/TVvOwCxNh4I/AAAAAAAAADI/DdQC6La649o/s1600/%25CE%259A%25CE%259F%25CE%25A5%25CE%2594%25CE%2591%25CE%25A1%25CE%2599%25CE%25A4%25CE%2599%25CE%259A%25CE%2591_2.JPG)

## Διαφάνεια 21

- [http://www.decobook.gr/images/stories/Students/nina\\_kesidou/MAKEDONIKI\\_ARXITEKTONIKH\\_10.jpg](http://www.decobook.gr/images/stories/Students/nina_kesidou/MAKEDONIKI_ARXITEKTONIKH_10.jpg)
- [http://www.pedthessalias.gr/mnimeia/dbData/Photos/082\\_Ampelakia\\_Arxontiko\\_G\\_Svartz\\_scan3\\_600px.jpg](http://www.pedthessalias.gr/mnimeia/dbData/Photos/082_Ampelakia_Arxontiko_G_Svartz_scan3_600px.jpg)

## Διαφάνεια 22

- [http://3.bp.blogspot.com/-opZ60kYy\\_Zg/UweaMoErbKI/AAAAAAAAEXE/cG4-UQ1loeE/s1600/fghjk.jpg](http://3.bp.blogspot.com/-opZ60kYy_Zg/UweaMoErbKI/AAAAAAAAEXE/cG4-UQ1loeE/s1600/fghjk.jpg)





# Πηγές εικόνων

## Διαφάνεια 24

- [http://3.bp.blogspot.com/\\_bO8Sssq89r0/SN\\_ar eSolyI/AAAAAAAAADw/jwdlvGWtdlk/s320/%CE%A0%CF%8C%CE%BD%CF%84%CE%BF%CF%82++2008+021.jpg](http://3.bp.blogspot.com/_bO8Sssq89r0/SN_ar eSolyI/AAAAAAAAADw/jwdlvGWtdlk/s320/%CE%A0%CF%8C%CE%BD%CF%84%CE%BF%CF%82++2008+021.jpg)

- <http://santeos.blogspot.gr/>

συγκεκριμένα: [http://4.bp.blogspot.com/-3UrJBEA9aAU/UK\\_GJtZvAI/AAAAAAAAAQQo/wY oF8AjDjt4/s1600/%CE%A0%CE%B9%CE%B8%CE%B1%CE%BD%CE%BF%CE%BD+%CF%84%CE%BF+%CF%83%CF%80%CE%B9%CF%84%CE%B9+%CF%84%CE%BF%CF%85+%CE%BA.%CE%95%CF%85%CE%BA%CE%BB%CE%B5%CE%B9%CE%B4%CE%B7.JPG](http://4.bp.blogspot.com/-3UrJBEA9aAU/UK_GJtZvAI/AAAAAAAAAQQo/wY oF8AjDjt4/s1600/%CE%A0%CE%B9%CE%B8%CE%B1%CE%BD%CE%BF%CE%BD+%CF%84%CE%BF+%CF%83%CF%80%CE%B9%CF%84%CE%B9+%CF%84%CE%BF%CF%85+%CE%BA.%CE%95%CF%85%CE%BA%CE%BB%CE%B5%CE%B9%CE%B4%CE%B7.JPG)

## Διαφάνεια 25

- <http://mw2.google.com/mw-panoramio/photos/medium/26457517.jpg>
- Fan Vard/  
[http://www.panoramio.com/user/1255901?with\\_photo\\_id=26456990](http://www.panoramio.com/user/1255901?with_photo_id=26456990)

- <http://wikimapia.org/25528448/el/%CE%A0%CE%B1%CF%81%CE%B1%CE%B4%CE%BF%CF%83%CE%B9%CE%B1%CE%BA%CE%AE-%CE%B1%CF%81%CF%87%CE%BF%CE%BD%CF%84%CE%B9%CE%BA%CE%AE-%CF%83%CF%85%CE%BD%CE%BF%CE%B9%CE%BA%CE%AF%CE%B1-%CE%9D%CF%84%CE%BF%CE%BB%CF%84%CF%83%CF%8C#/photo/2763385>

## Διαφάνεια 26

- Αργ. Πετρονώτης-Βασ. Παπαγεωργίου, *Μαστόροι χτίστες από τα μαστοροχώρια της Κόνιτσας*, Ιωάννινα 2008, 99.34
- <http://viewsofgreece.gr/vog/images/image0538.jpg>



# Πηγές εικόνων

## Διαφάνεια 27

- <http://www.dinfo.gr/%CE%B7-%CE%B5%CE%BB%CE%BB%CE%AC%CE%B4%CE%B1-%CF%84%CE%BF%CF%85-1920-%CE%BC%CE%AD%CF%83%CE%B1-%CE%B1%CF%80%CF%8C-%CF%84%CE%B9%CF%82-%CF%86%CF%89%CF%84%CE%BF%CE%B3%CF%81%CE%B1%CF%86%CE%AF%CE%B5%CF%82/>

## Διαφάνεια 28

- <http://www.lithoksou.net/sites/default/files/korinthia-spiti-sto-kato-diminio.jpg>
- <http://el.travelogues.gr/utills/timthumb.php?src=http://77.235.53.28/~travelog/archive/fullsize/033bf50d84c97266e0282ecd0dd2ef2a.jpg&w=640&q=80>

## Διαφάνεια 29

- [http://www.thegreektraveller.com/wp-content/uploads/pita-vithos\\_001.jpg](http://www.thegreektraveller.com/wp-content/uploads/pita-vithos_001.jpg)

## Διαφάνεια 31

- [http://www.thegreektraveller.com/wp-content/uploads/pita-vithos\\_006.jpg](http://www.thegreektraveller.com/wp-content/uploads/pita-vithos_006.jpg)

## Διαφάνεια 32

- [https://nikiana.files.wordpress.com/2008/08/kolivat\\_a125.jpg](https://nikiana.files.wordpress.com/2008/08/kolivat_a125.jpg)

## Διαφάνεια 33

- [http://1.bp.blogspot.com/\\_tAUr8znm5oQ/S65eL5NxTUI/AAAAAAAAAm0/v2NCmD6Ld64/s400/1006\\_Neol.Politismos+p11-1.jpg](http://1.bp.blogspot.com/_tAUr8znm5oQ/S65eL5NxTUI/AAAAAAAAAm0/v2NCmD6Ld64/s400/1006_Neol.Politismos+p11-1.jpg)

από τη σελίδα: <http://archetypa.blogspot.gr/>

Προσωπικό αρχείο Μ. Αργυροπούλου

## Διαφάνεια 34

- Αικ. Δημητσάντου-Κρεμέζη, *Τα Καμαρόσπιτα της Αττικής*, Αθήνα 1986, σελ.107, 40.31

## Διαφάνεια 35

- Ν.Κ. Μουτσόπουλος, *Η Αρχιτεκτονική προεξοχή-Το σαχνισί*, Θεσ/νίκη 1988, σελ. 51.15

## Διαφάνεια 36

- [https://motobet.files.wordpress.com/2008/05/img\\_4307.jpg?w=200&h=300](https://motobet.files.wordpress.com/2008/05/img_4307.jpg?w=200&h=300)



# Πηγές εικόνων

## Διαφάνεια 37

- [http://3.bp.blogspot.com/\\_NlPE-5cr5t0/S2MezVbHBQI/AAAAAAAAAF8/IWvjAx4vqFw/s400/n694105652\\_1215450\\_1188.jpg](http://3.bp.blogspot.com/_NlPE-5cr5t0/S2MezVbHBQI/AAAAAAAAAF8/IWvjAx4vqFw/s400/n694105652_1215450_1188.jpg)
- Κ. Παπαϊωάννου, *Το Ελληνικό παραδοσιακό σπίτι*, Εκδ. ΕΜΠ, Αθήνα 2003,

## Διαφάνεια 38

- <http://2.bp.blogspot.com/-7tXwYlqr96o/TbRc5QxMTvl/AAAAAAAAACCY/4Jz8KqciRwk/s320/%25CE%2591%25CE%25BD%25CF%258E%25CE%25BD%25CF%2585%25CE%25BC%25CE%25BF-1+%25CE%25B1%25CE%25BD%25CF%2584%25CE%25AF%25CE%25B3%25CF%2581%25CE%25B1%25CF%2586%25CE%25BF.jpg>
- <http://melitzazz.gr/wp-content/uploads/sites/4/2015/06/028.jpg>
- [http://www.tresorhotels.com/photos/w\\_800px/374ba9\\_londas-areopoli-1-ejoteriki.jpg](http://www.tresorhotels.com/photos/w_800px/374ba9_londas-areopoli-1-ejoteriki.jpg)
- <http://static.panoramio.com/photos/large/19141832.jpg>

## Διαφάνεια 39

- Κ. Παπαϊωάννου, *Το Ελληνικό παραδοσιακό σπίτι*, Εκδ. ΕΜΠ, Αθήνα 2003, σελ. 125

## Διαφάνεια 40

- <http://www.atheo.gr/alexandria/%CE%BA%CE%BF%CE%BD%CE%AC%CE%BA%CE%B9%CE%B1-%CE%BA%CE%B1%CE%B9-%CF%80%CF%85%CF%81%CE%B3%CF%8C%CF%83%CF%80%CE%B9%CF%84%CE%B1-%CF%84%CE%BF%CF%85-%CF%81%CE%BF%CF%85%CE%BC%CE%BB%CE%BF%CF%85%CE%BA%CE%B9/>
- Ν.Κ. Μουτσόπουλος, *Η Αρχιτεκτονική προεξοχή-Το σαχνισί*, Θεσ/νίκη 1988, σελ. 53.17, 54.18, 55.19

## Διαφάνεια 41

- [http://www.farsala.gr/images/istorika-stoixeia/farsala\\_tourkokratia\\_1.jpg](http://www.farsala.gr/images/istorika-stoixeia/farsala_tourkokratia_1.jpg)
- [http://lesvosgreece.gr/sites/default/files/styles/responsive\\_zoom\\_image/public/thermi-1\\_0.jpg?itok=WxIKLGKU](http://lesvosgreece.gr/sites/default/files/styles/responsive_zoom_image/public/thermi-1_0.jpg?itok=WxIKLGKU)





# Πηγές εικόνων

- [https://el.wikipedia.org/wiki/%CE%9A%CE%AC%CF%83%CF%84%CF%81%CE%B1\\_%CF%83%CF%84%CE%B7\\_%CE%9C%CE%B1%CE%BA%CE%B5%CE%B4%CE%BF%CE%BD%CE%AF%CE%B1#/media/File:ByzantineTower\\_Ouranopolis2.jpg](https://el.wikipedia.org/wiki/%CE%9A%CE%AC%CF%83%CF%84%CF%81%CE%B1_%CF%83%CF%84%CE%B7_%CE%9C%CE%B1%CE%BA%CE%B5%CE%B4%CE%BF%CE%BD%CE%AF%CE%B1#/media/File:ByzantineTower_Ouranopolis2.jpg)
- [http://lh3.ggpht.com/\\_Y6tFG382XLw/SbVabjV11/AAAAAAAAIY/bZ7fPM4Yp50/s400/6145.jpg](http://lh3.ggpht.com/_Y6tFG382XLw/SbVabjV11/AAAAAAAAIY/bZ7fPM4Yp50/s400/6145.jpg)

## Διαφάνεια 42

- Ν.Κ. Μουτσόπουλος, *Η Αρχιτεκτονική προεξοχή-Το σαχνισί*, Θεσ/νίκη 1988, σελ. 57.21
- <http://bjoerna.net/albania-0611-640/2028.jpg>
- [https://commons.wikimedia.org/wiki/File:Lura\\_Albania\\_kulla.jpg](https://commons.wikimedia.org/wiki/File:Lura_Albania_kulla.jpg)
- [http://www.travelstories.gr/community/data/attachment-files/2011/05/99492\\_dd61e85aef14250ae9c7d47c2e44db82.jpg](http://www.travelstories.gr/community/data/attachment-files/2011/05/99492_dd61e85aef14250ae9c7d47c2e44db82.jpg)

## Διαφάνεια 43

- *Ελληνική Παραδοσιακή Αρχιτεκτονική*, τ. 8, εκδ. Μέλισσα, Αθήνα, σελ. 123

## Διαφάνεια 44

- Αναστ. Ορλάνδος, «Τα Παλάτια και τα σπίτια του Μυστρά», *Αρχεῖον των Βυζαντινών Μνημείων της Ελλάδος*, τ. του 1937, σελ. 86.76
- *Ελληνική Παραδοσιακή Αρχιτεκτονική*, τ. 8, εκδ. Μέλισσα, Αθήνα, σελ. 123
- Wolfram Hoerfner (επιμ.), *Ιστορία της κατοικίας, 5000π.Χ-500μ.Χ.*, University Studio Press, Θεσσαλονίκη 2005, σελ. 286, 415
- *Κοσμική Μεσαιωνική Αρχιτεκτονική στα Βαλκάνια, 1300-1500, και η Διατήρησή της* (κατάλογος έκθεσης), ΟΠΠΕ Θεσσαλονίκη 1997-Αίνος-ΥΠΠΟ, Θεσ/νίκη 1997, 83.5

## Διαφάνεια 45

- Ν.Κ. Μουτσόπουλος, *Η Αρχιτεκτονική προεξοχή-Το σαχνισί*, Θεσ/νίκη 1988, σελ. 62.27

## Διαφάνεια 46

- Κ. Παπαϊωάννου, *Το Ελληνικό παραδοσιακό σπίτι*, Εκδ. ΕΜΠ, Αθήνα 2003, σελ. 47



# Πηγές εικόνων

## Διαφάνεια 47

- Κ. Παπαϊωάννου, *Το Ελληνικό παραδοσιακό σπίτι*, Εκδ. ΕΜΠ, Αθήνα 2003, σελ. 66

## Διαφάνεια 48

- <http://www.dimos-rylou-nestoros.gr/images/stories/photo29.jpg>
- Κ. Παπαϊωάννου, *Το Ελληνικό παραδοσιακό σπίτι*, Εκδ. ΕΜΠ, Αθήνα 2003, σελ. 37

## Διαφάνεια 49

- <https://koranakinews.files.wordpress.com/2008/12/dsc004751.jpg?w=487&h=363>Κ. Παπαϊωάννου, *Το Ελληνικό παραδοσιακό σπίτι*, Εκδ. ΕΜΠ, Αθήνα 2003, σελ. 41

## Διαφάνεια 50

- Κ. Παπαϊωάννου, *Το Ελληνικό παραδοσιακό σπίτι*, Εκδ. ΕΜΠ, Αθήνα 2003, σελ. 44, 45, 47

## Διαφάνεια 51

- [https://el.wikipedia.org/wiki/%CE%9B%CE%B9%CE%BC%CF%80%CE%BF%CE%B2%CE%AF%CF%83%CE%B9\\_%CE%91%CF%81%CE%BA%CE%B1%CE%B4%CE%AF%CE%B1%CF%82#/media/File:House\\_of\\_Kolokotronis\\_in\\_Lympovrisi.jpg](https://el.wikipedia.org/wiki/%CE%9B%CE%B9%CE%BC%CF%80%CE%BF%CE%B2%CE%AF%CF%83%CE%B9_%CE%91%CF%81%CE%BA%CE%B1%CE%B4%CE%AF%CE%B1%CF%82#/media/File:House_of_Kolokotronis_in_Lympovrisi.jpg)

- Κ. Παπαϊωάννου, *Το Ελληνικό παραδοσιακό σπίτι*, Εκδ. ΕΜΠ, Αθήνα 2003, σελ. 57, 61
- Αναστ. Ορλάνδος, «Τα Παλάτια και τα σπίτια του Μυστρά», *Αρχαίον των Βυζαντινών Μνημείων της Ελλάδας*

## Διαφάνεια 52

- Κ. Παπαϊωάννου, *Το Ελληνικό παραδοσιακό σπίτι*, Εκδ. ΕΜΠ, Αθήνα 2003, σελ. 73
- <http://arcadia.ceid.upatras.gr/arkadia/photos/places/tiros/tiros19.jpg>

## Διαφάνεια 53

- Κ. Παπαϊωάννου, *Το Ελληνικό παραδοσιακό σπίτι*, Εκδ. ΕΜΠ, Αθήνα 2003, σελ. 87, 89
- [http://4.bp.blogspot.com/\\_ecNthbJF3yQ/TBerrQ1RI\\_I/AAAAAAAAAm4/\\_W49Rzh0fo4/s400/DSC\\_1185-----.jpg](http://4.bp.blogspot.com/_ecNthbJF3yQ/TBerrQ1RI_I/AAAAAAAAAm4/_W49Rzh0fo4/s400/DSC_1185-----.jpg)

## Διαφάνεια 54

- <http://7gym-laris.lar.sch.gr/ergasies/ERGA/katoikies.files/2.jpg>
- Κ. Παπαϊωάννου, *Το Ελληνικό παραδοσιακό σπίτι*, Εκδ. ΕΜΠ, Αθήνα 2003, σελ. 95



# Πηγές εικόνων

## Διαφάνεια 55

- *Ελληνική Παραδοσιακή Αρχιτεκτονική*, τ. 8, εκδ. Μέλισσα, Αθήνα, σελ. 22, 23

## Διαφάνεια 56

- *Ελληνική Παραδοσιακή Αρχιτεκτονική*, τ. 7, εκδ. Μέλισσα, Αθήνα, σελ. 181
- Κ. Παπαϊωάννου, *Το Ελληνικό παραδοσιακό σπίτι*, Εκδ. ΕΜΠ, Αθήνα 2003, σελ. 97

## Διαφάνεια 57

- <http://4.bp.blogspot.com/-1Mcb7oVPX-g/T4P0q-JzTwi/AAAAAAAAANE/9cTBE0dS47E/s1600/%25CE%25A0%25CE%25A5%25CE%2598%25CE%2599%25CE%259F%2B%25CE%2594%25CE%25A1%25CE%259F%25CE%259C%25CE%259F%25CE%25A3%2B%25CE%25A3%25CE%25A0%25CE%2599%25CE%25A4%25CE%2599%2B%25CE%259C%25CE%25A0%25CE%2591%25CE%25A4%25CE%25A3%25CE%2599%25CE%259B%25CE%2591%2B%25CE%2591%25CE%259D.%25CE%259C%25CE%25A0%25CE%2591%25CE%259B%25CE%2591%25CE%259F%25CE%25A5%25CE%25A1%25CE%2591%2B%25CE%2595%25CE%25A5%25CE%25A1..jpg>

- Παν. Ξάνθος, *Ψηλή Ράχη. Ένας παραδοσιακός οικισμός της Δράμας*, Θεσσαλονίκη 2008, σελ. 123

## Διαφάνεια 58

- [http://www.dramania.gr/media/k2/items/cache/c63d7231fdd3fe9a1aa75e8690e209f6\\_XL.jpg](http://www.dramania.gr/media/k2/items/cache/c63d7231fdd3fe9a1aa75e8690e209f6_XL.jpg)
- Παν. Ξάνθος, *Ψηλή Ράχη. Ένας παραδοσιακός οικισμός της Δράμας*, Θεσσαλονίκη 2008, σελ. 169

## Διαφάνεια 59

- προσωπικό αρχείο Ι. Χαριτονίδου, 2010
- <http://www.anelixi.org/wp-content/uploads/16.jpg>
- Κ. Παπαϊωάννου, *Το Ελληνικό παραδοσιακό σπίτι*, Εκδ. ΕΜΠ, Αθήνα 2003, σελ. 107, 113





# Πηγές εικόνων

## Διαφάνεια 60

- Κ. Παπαϊωάννου, *Το Ελληνικό παραδοσιακό σπίτι*, Εκδ. ΕΜΠ, Αθήνα 2003, σελ. 171

## Διαφάνεια 61

- Παν. Ξάνθος, *Ψηλή Ράχη. Ένας παραδοσιακός οικισμός της Δράμας*, Θεσσαλονίκη 2008, σελ. 194, 195

## Διαφάνεια 62

- <https://preservationjourney.files.wordpress.com/2010/10/babameto-house-gjirokastra.jpg?w=300&h=200>
- [http://static.bnr.bg/publishingimages/radiobulgaria/%D0%B8%D0%BA%D0%BE%D0%BD%D0%BE%D0%BC%D0%B8%D0%BA%D0%B0/%D1%82%D1%83%D1%80%D0%B8%D0%B7%D1%8A%D0%BC/plovdiv1\\_big.jpg](http://static.bnr.bg/publishingimages/radiobulgaria/%D0%B8%D0%BA%D0%BE%D0%BD%D0%BE%D0%BC%D0%B8%D0%BA%D0%B0/%D1%82%D1%83%D1%80%D0%B8%D0%B7%D1%8A%D0%BC/plovdiv1_big.jpg)
- <http://1.bp.blogspot.com/-0Keag0RIWp8/ThBvNNPjW2I/AAAAAAAAAa4/Zms872BSH38/s1600/delidina.jpg>

## Διαφάνεια 63

- [http://photos.wikimapia.org/p/00/02/76/33/85\\_75.jpg](http://photos.wikimapia.org/p/00/02/76/33/85_75.jpg)

## Διαφάνεια 64

- <http://www.lithoksou.net/sites/default/files/korinthia-spiti-sto-kiato.jpg>





# Τέλος

Επεξεργασία: Τάσιου Στεφανία  
Θεσσαλονίκη, Εαρινό εξάμηνο 2014



Ευρωπαϊκή Ένωση  
Ευρωπαϊκό Κοινωνικό Ταμείο



ΥΠΟΥΡΓΕΙΟ ΠΑΙΔΕΙΑΣ & ΘΡΗΣΚΕΥΜΑΤΩΝ, ΠΟΛΙΤΙΣΜΟΥ & ΑΘΛΗΤΙΣΜΟΥ  
ΕΙΔΙΚΗ ΥΠΗΡΕΣΙΑ ΔΙΑΧΕΙΡΙΣΗΣ

Με τη συγχρηματοδότηση της Ελλάδας και της Ευρωπαϊκής Ένωσης



ΕΣΠΑ  
2007-2013  
πρόγραμμα για την ανάπτυξη  
ΕΥΡΩΠΑΪΚΟ ΚΟΙΝΩΝΙΚΟ ΤΑΜΕΙΟ

