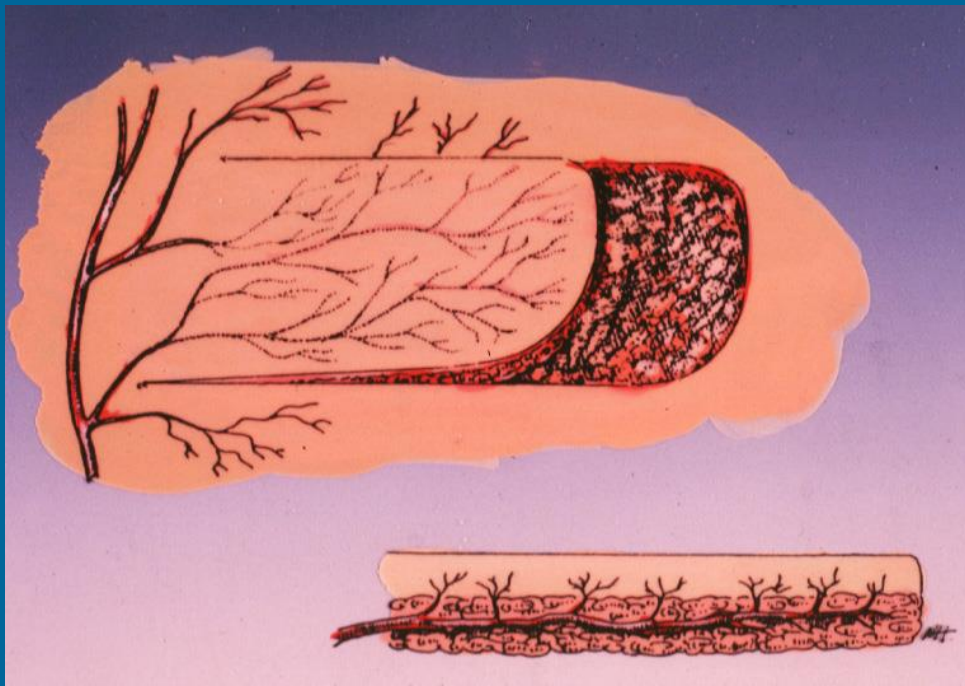
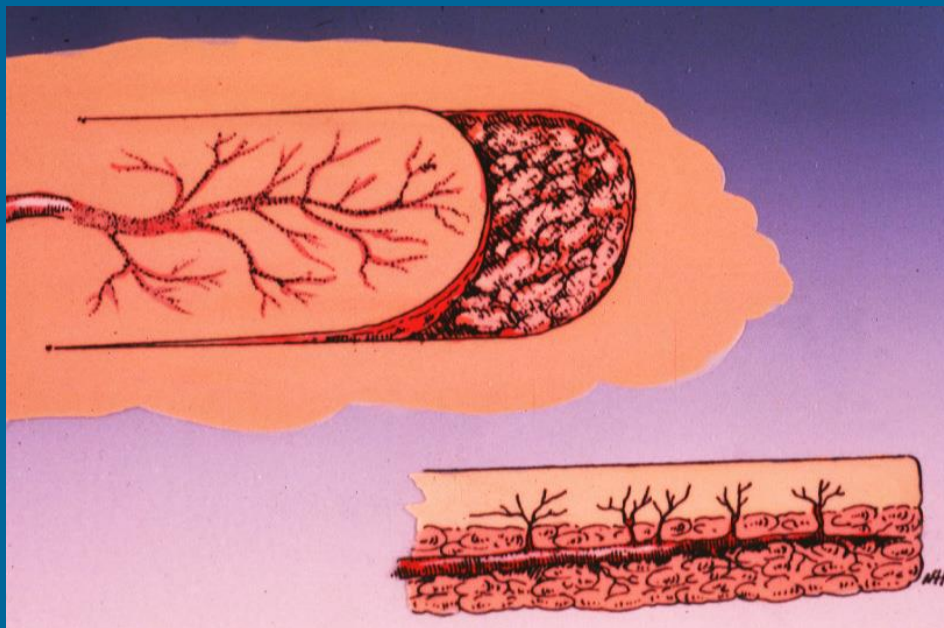


# Αξονικοί δερματικοί κρημνοί στην κλινική πράξη

Λυσίμαχος Γ. Παπάζογλου  
*Αναπληρωτής Καθηγητής Χειρουργικής*  
*Τμήμα Κτηνιατρικής ΑΠΘ*



Τυχαία αγγείωση-  
υποχοριοειδές πλέγμα



Αξονικός κρημνός-  
συγκεκριμένο αγγειακό  
στέλεχος

# Αξονικοί κρημνοί

## Πλεονεκτήματα

- Συγκεκριμένη αγγείωση
- Ανθεκτικοί στη λοίμωξη
- Δέρμα ολικού πάχους
- Διατηρούν την τριχοφυΐα
- Τοποθετούνται άμεσα

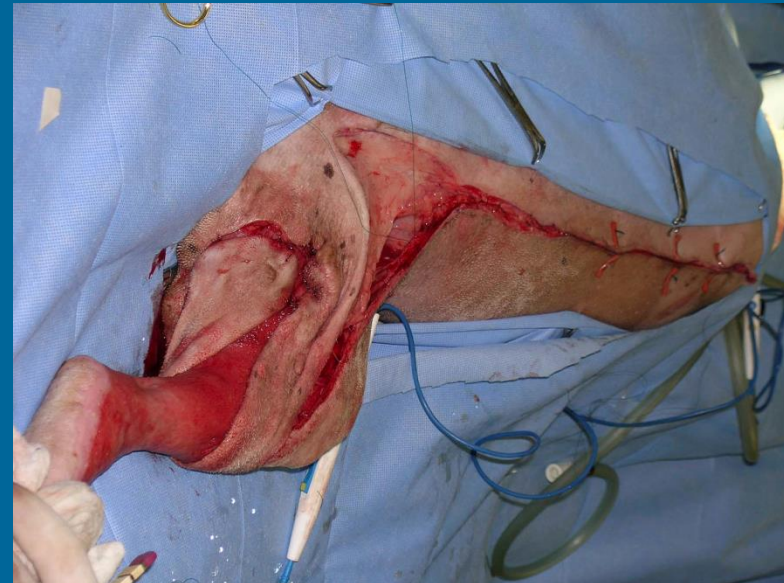




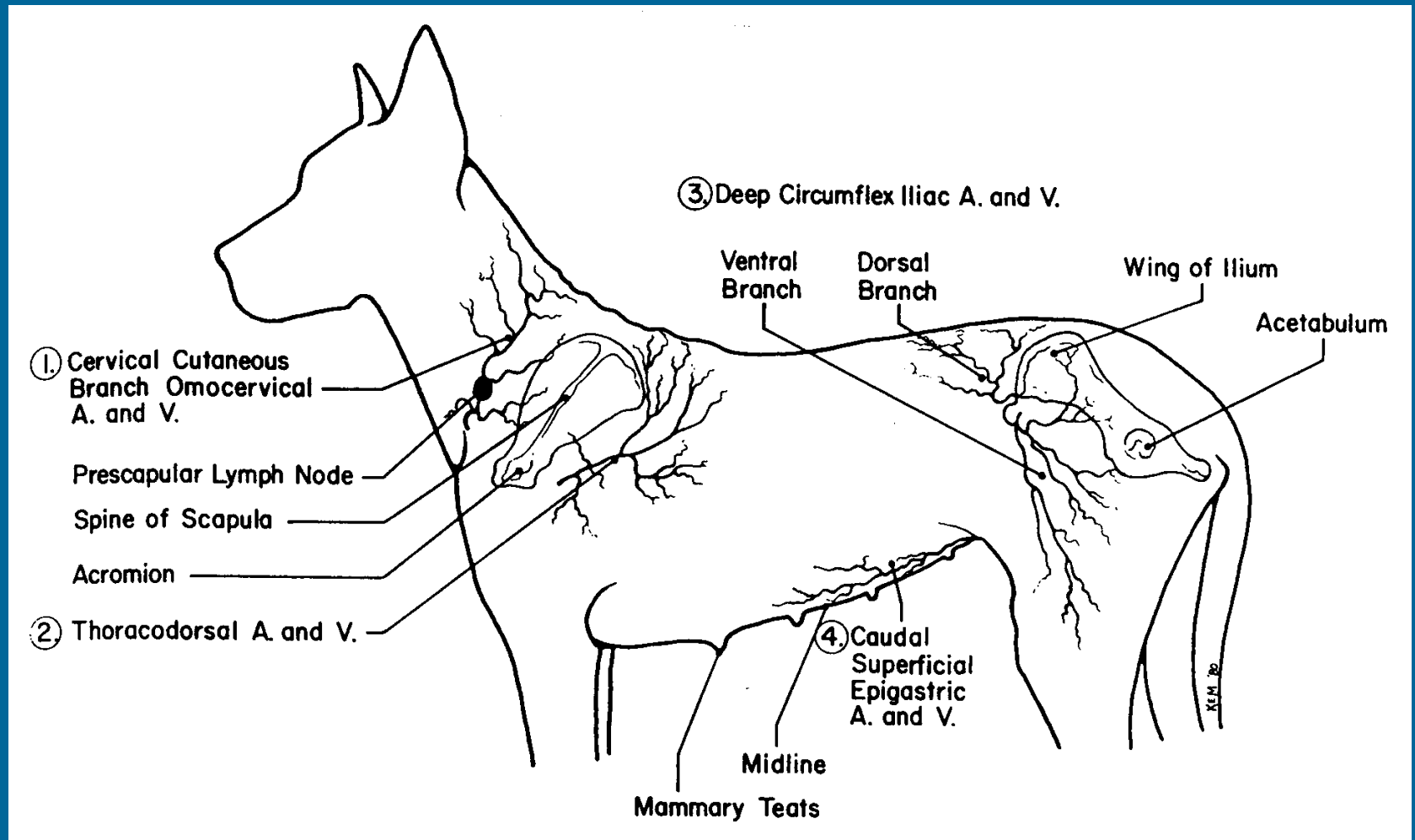
# Αξονικοί κρημνοί

## Μειονεκτήματα

- Αδυναμία κάλυψης κατώτερου τμήματος των άκρων
- Μεγάλα ελλείμματα στη δότρια περιοχή
- Αισθητικό αποτέλεσμα φτωχό



# Αξονικοί κρημνοί



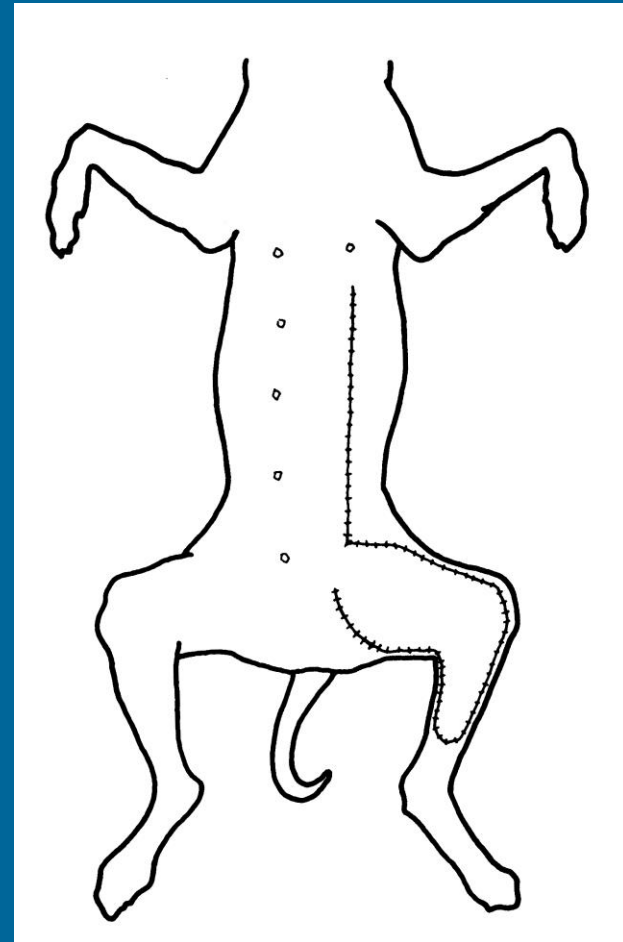
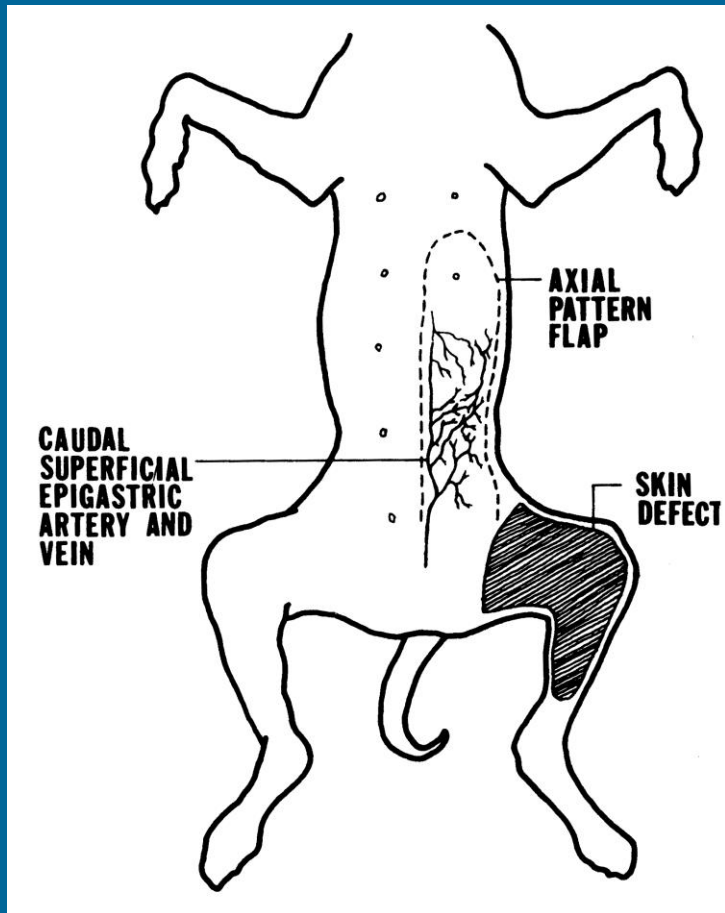
- Της πρόσθιας και οπίσθιας επιπολής επιγάστριας αρτηρίας
- Του δερματικού κλάδου της αυχενικής αρτηρίας
- Της θωρακοραχιαίας αρτηρίας
- Της περισπωμένης λαγόνιας αρτηρίας (πρόσθιος και οπίσθιος κλάδος)
- Της επιπολής βραχιόνιας αρτηρίας
- Της επιπολής πλάγιας κοκκυγικής αρτηρίας
- Της οπίσθιας ωτιαίας αρτηρίας
- Της επιπολής κροταφικής αρτηρίας
- Της πλάγιας θωρακικής αρτηρίας
- Ο ανάστροφος κρημνός της σαφηνούς αρτηρίας

# Γενικές αρχές

- Σχεδιασμός του κρημνού
- Διατομή κάτω από τον μυοδερματικό μύ ή υποδόριο ιστό
- Ανάσπαση
- Γεφύρωση
- Καθήλωση
- Παροχέτευση κενού



# Κρημνός οπίσθιας επιπολής επιγαστρίας α.





# Κρημνός οπίσθιας επιπολής επιγάστριας α.

## Ενδείξεις

- Άνω οπίσθιο άκρο
- Πλάγιο κοιλιακό τοίχωμα
- Βουβωνική χώρα
- Ακροποσθία
- Περίνεο



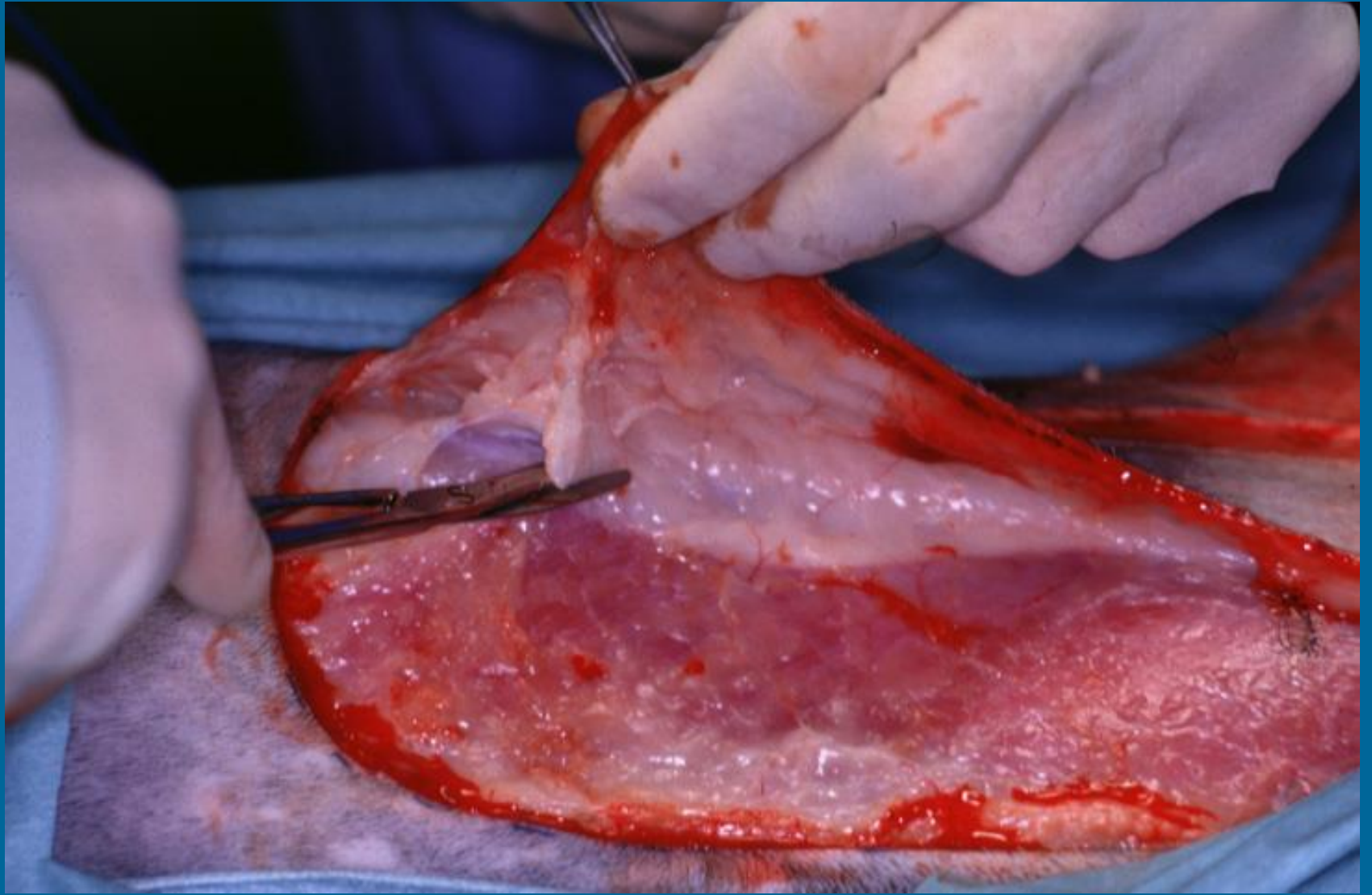




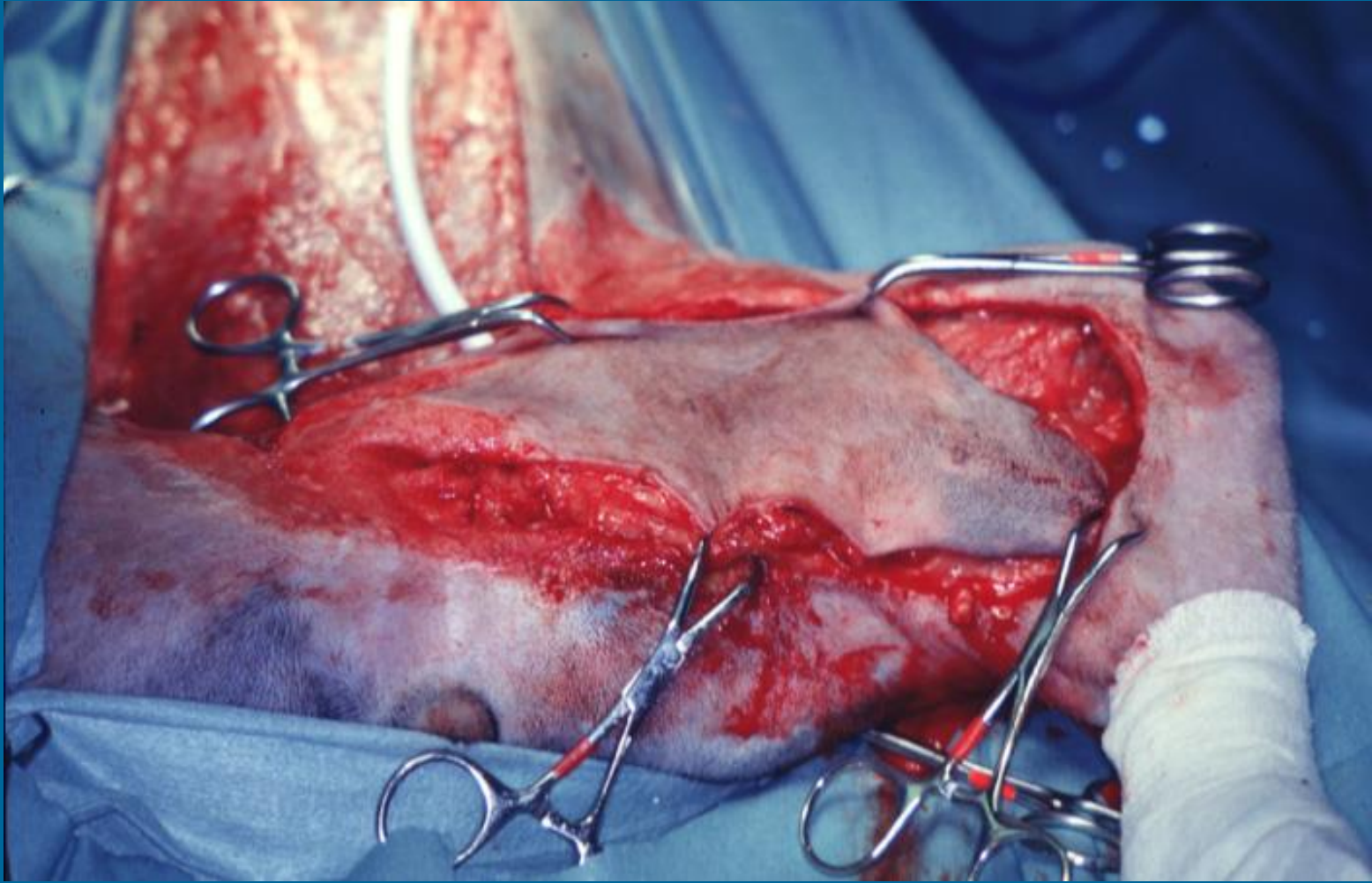






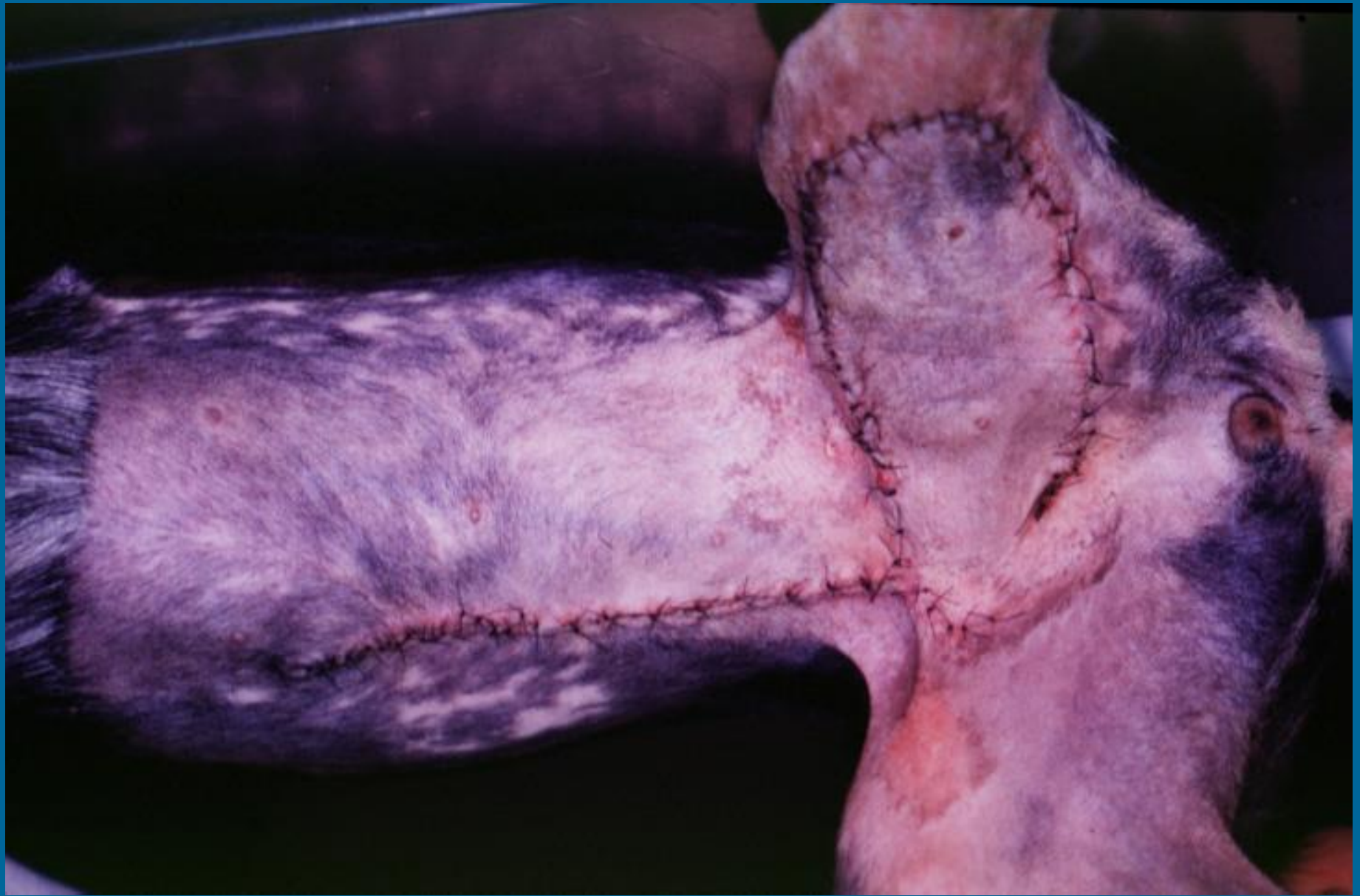








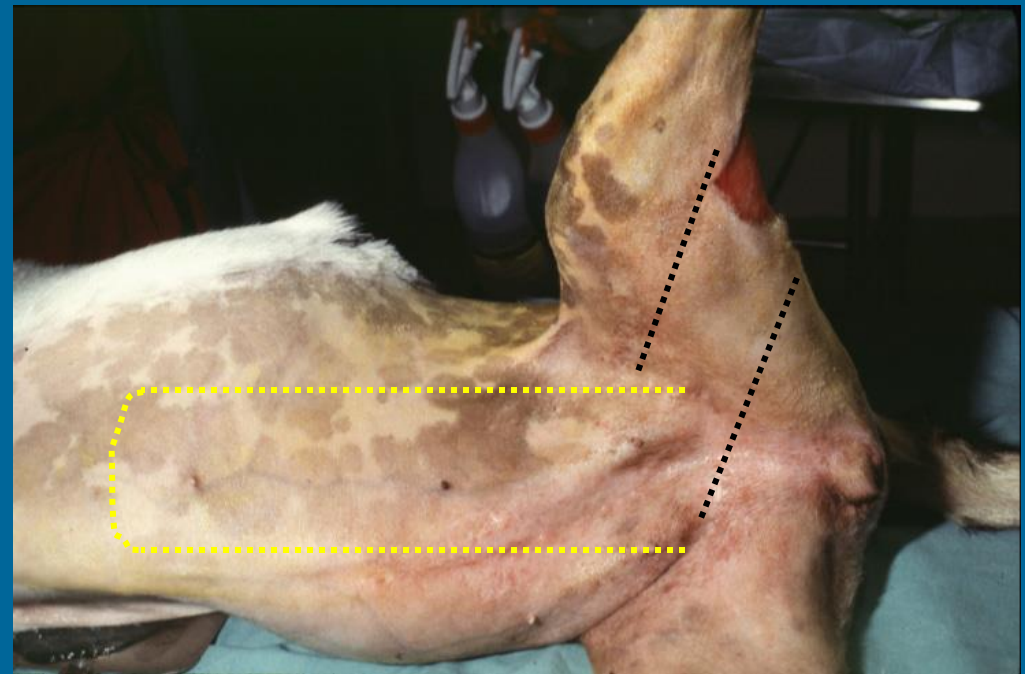








# Τομή γεφύρωσης





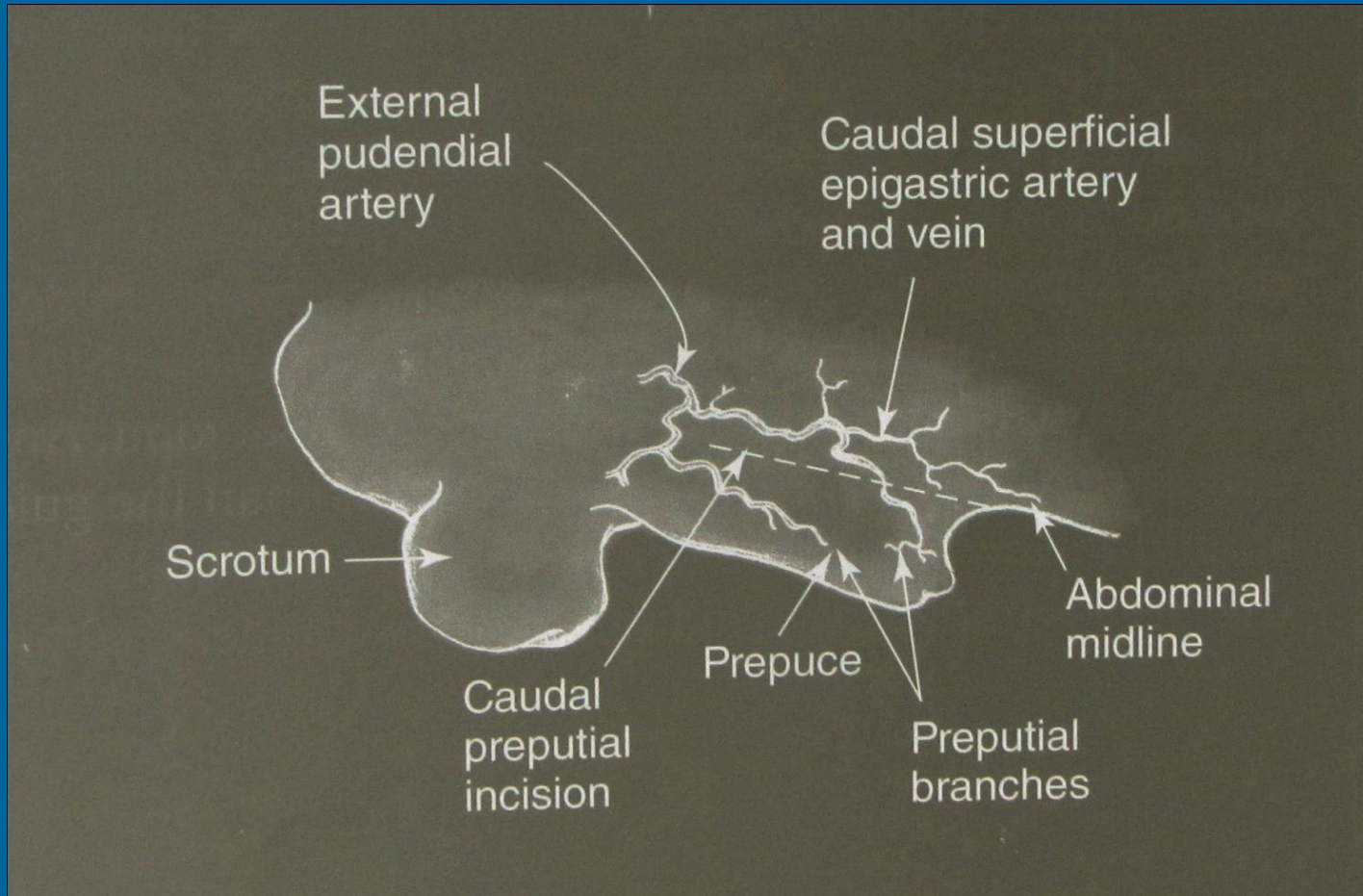








# Κρημνός της οπίσθιας επιπολής επιγαστρίας στα αρσενικά

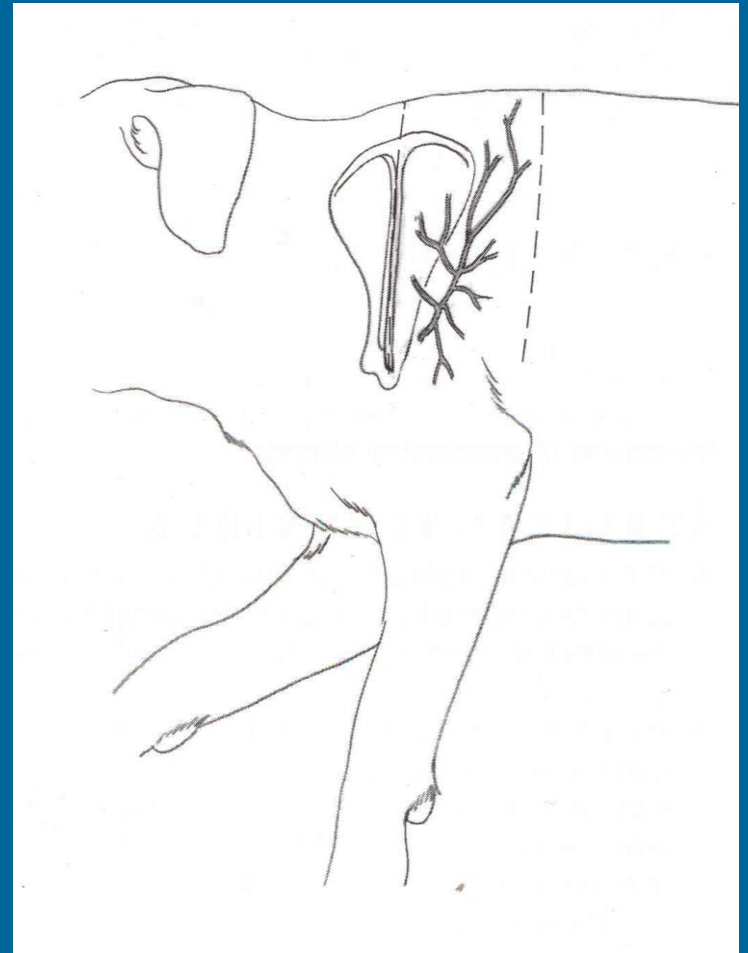






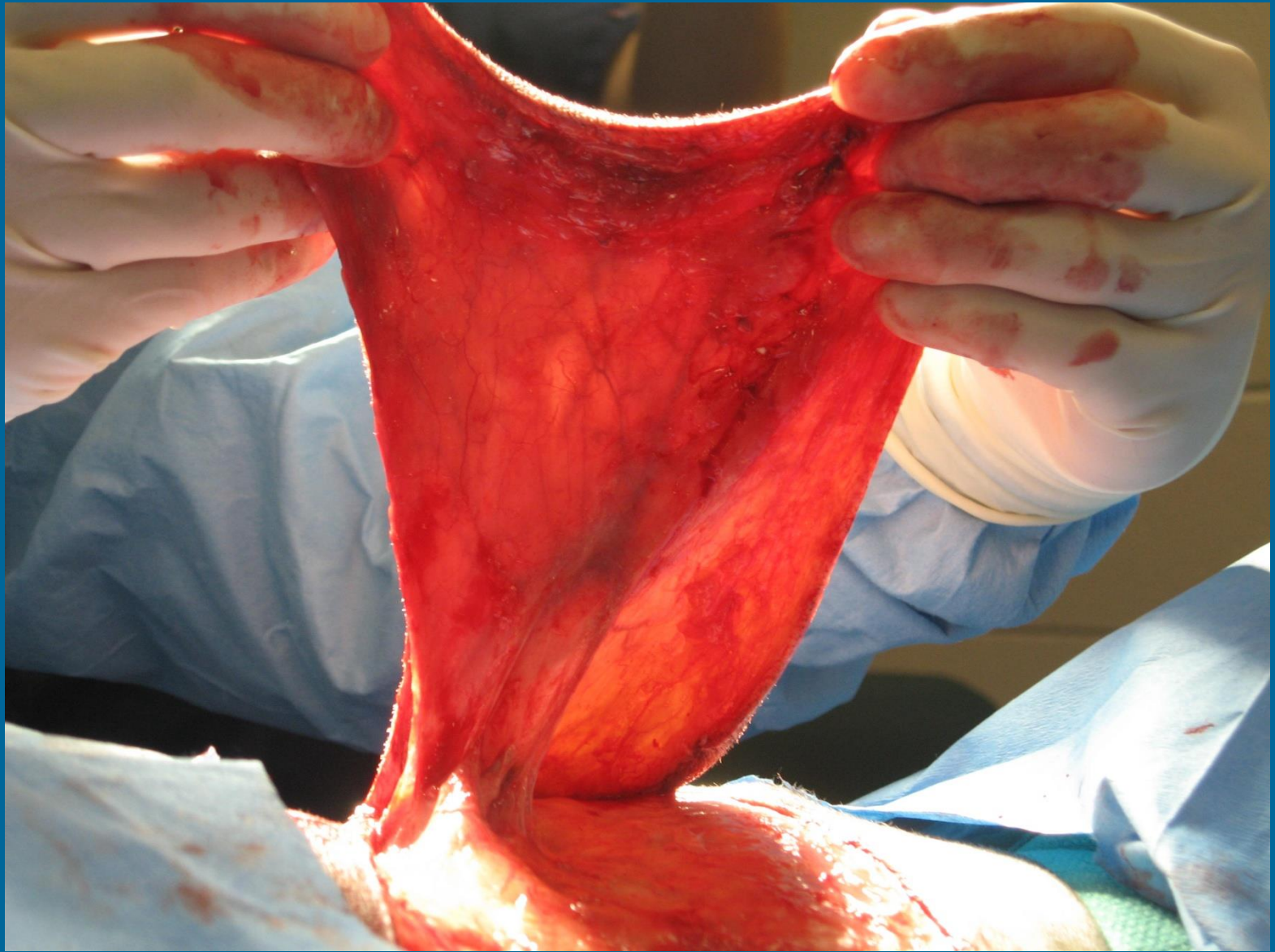
# Κρημνός της θωρακοραχιαίας α.

- Ελλείμματα ώμου, μασχάλης, πρόσθιου τμήματος του θώρακα
- Μεσότητα αντιβραχίου
- Στις γάτες εκτείνεται μέχρι τον καρπό















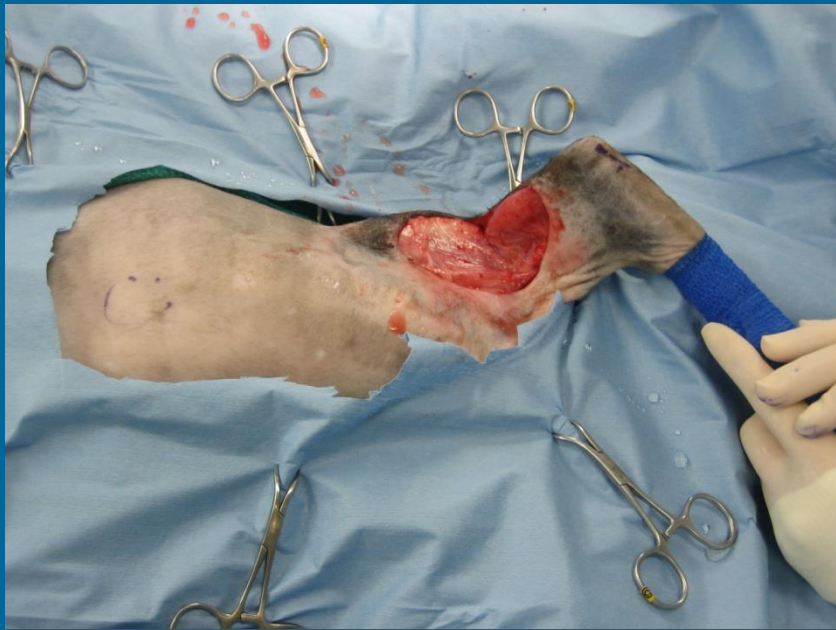


# Αξονικός κρημνός και επιπλοποίηση

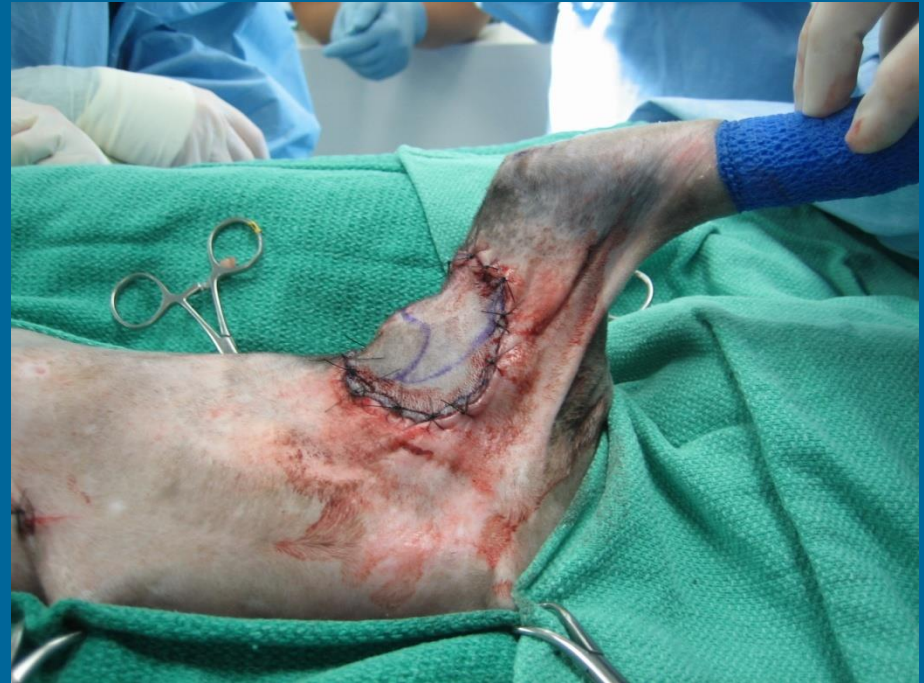
- Σε τραύματα της μασχαλιαίας χώρας στις γάτες που δεν επουλώνονται









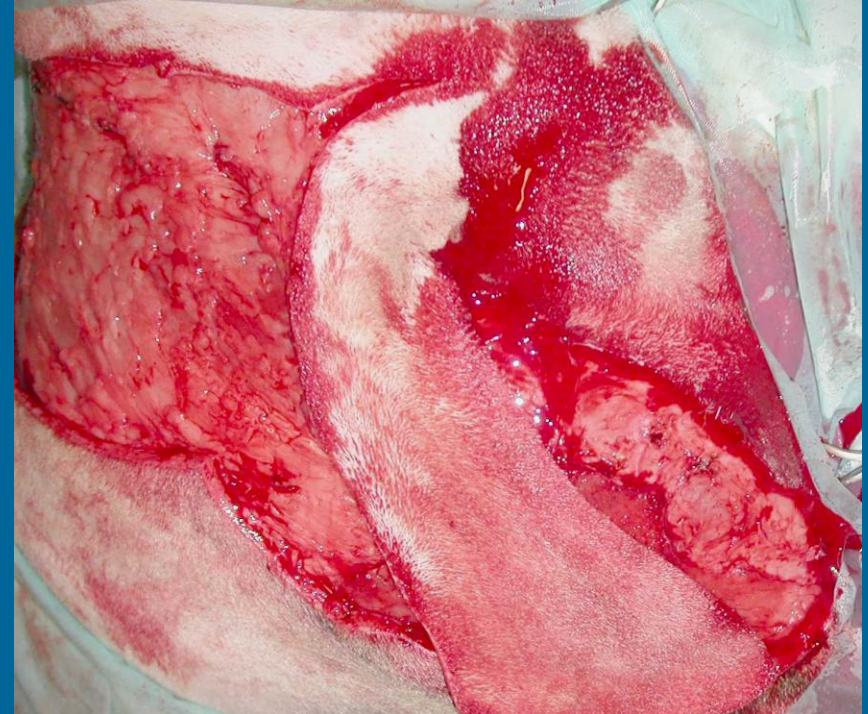


# Κρημνός του δερματικού κλάδου της αυχενικής α.

## Ενδείξεις

- Τράχηλος
- Ώμος
- Μασχάλη
- Πρόσωπο

# Κρημνός του δερματικού κλάδου της αυχενικής α.



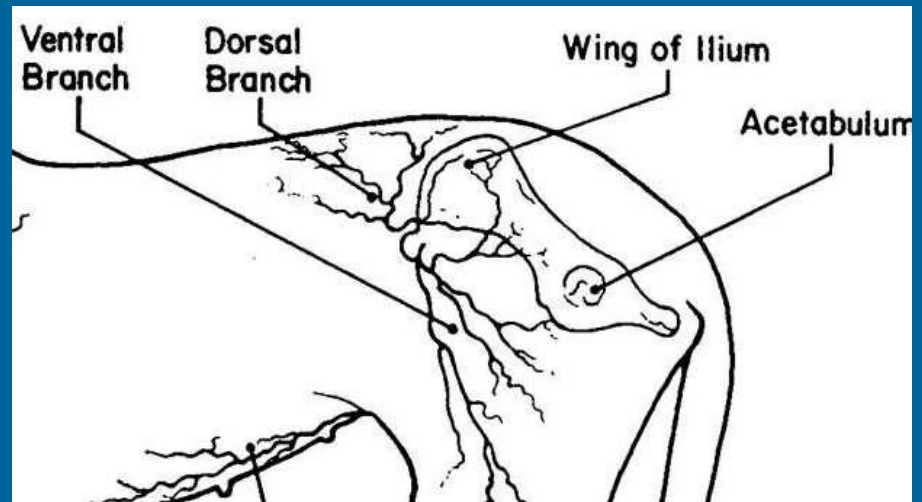


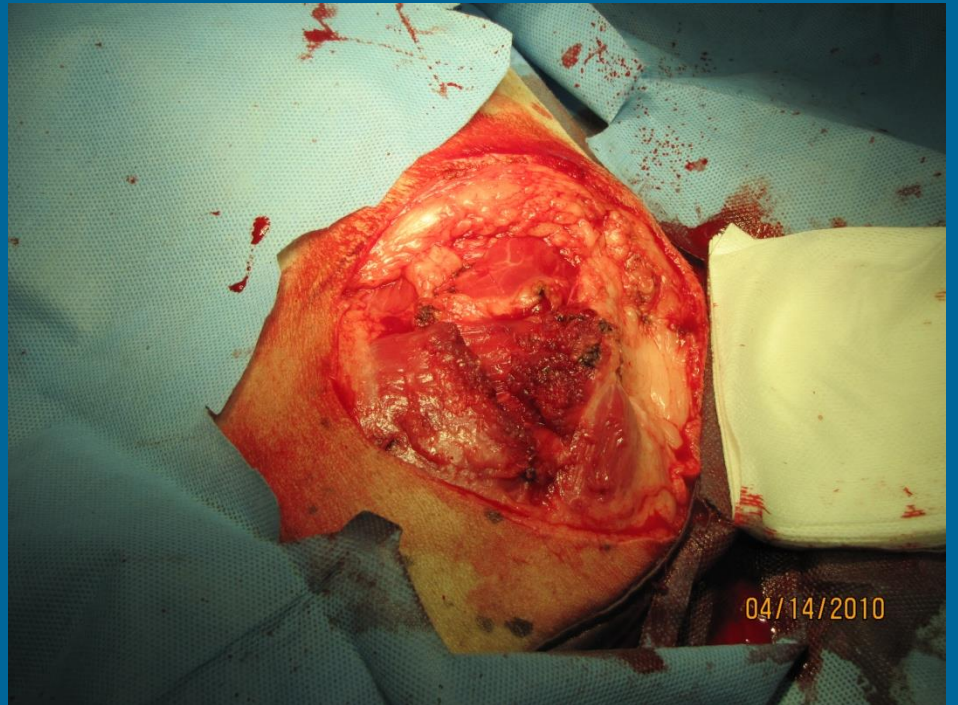




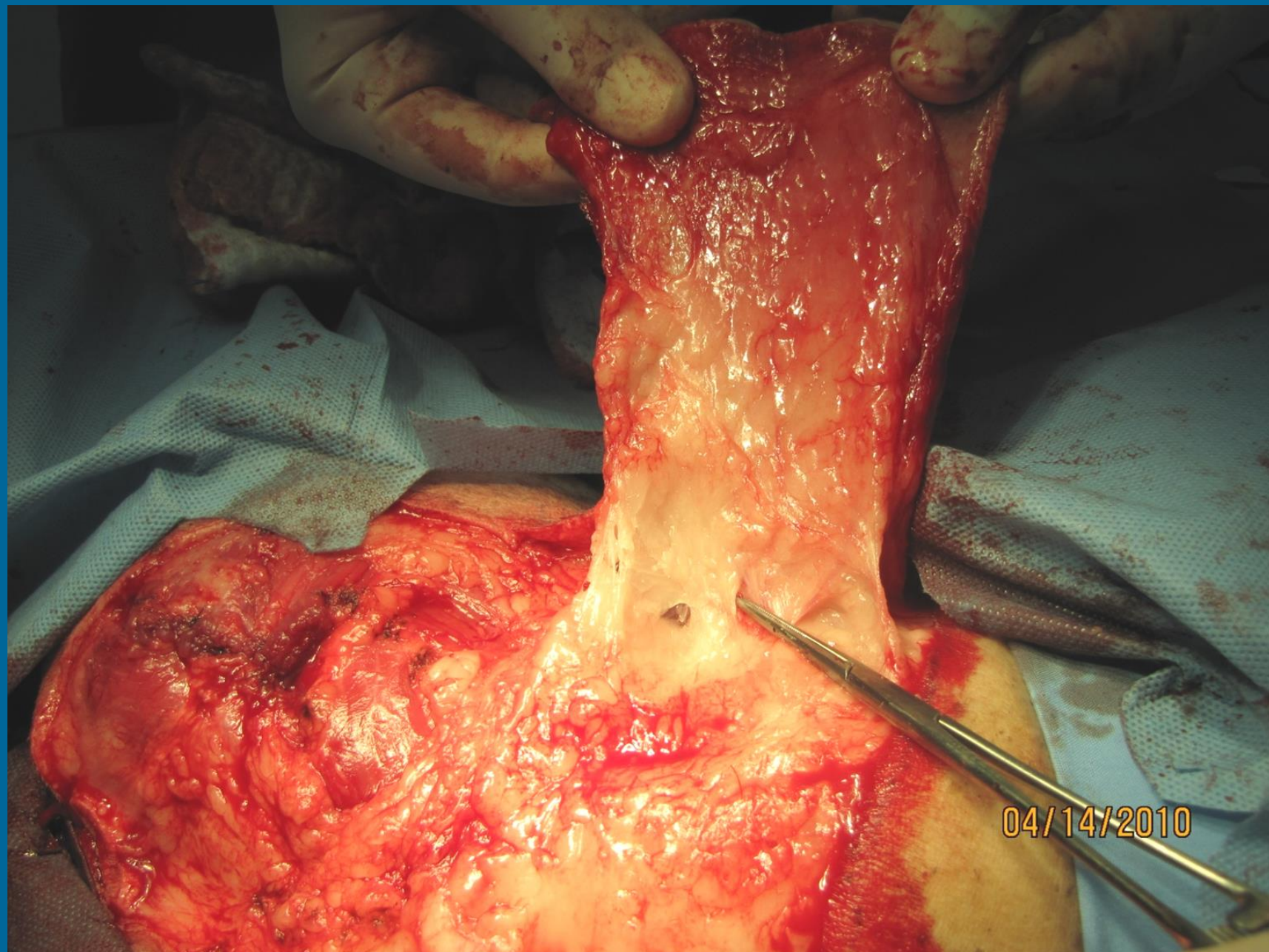
# Κρημνός της περισπωμένης λαγόνιας α.

- Θώρακας
- Πλάγιο κοιλιακό τοίχωμα
- Έσω επιφάνεια μηριαίου
- Πύελος

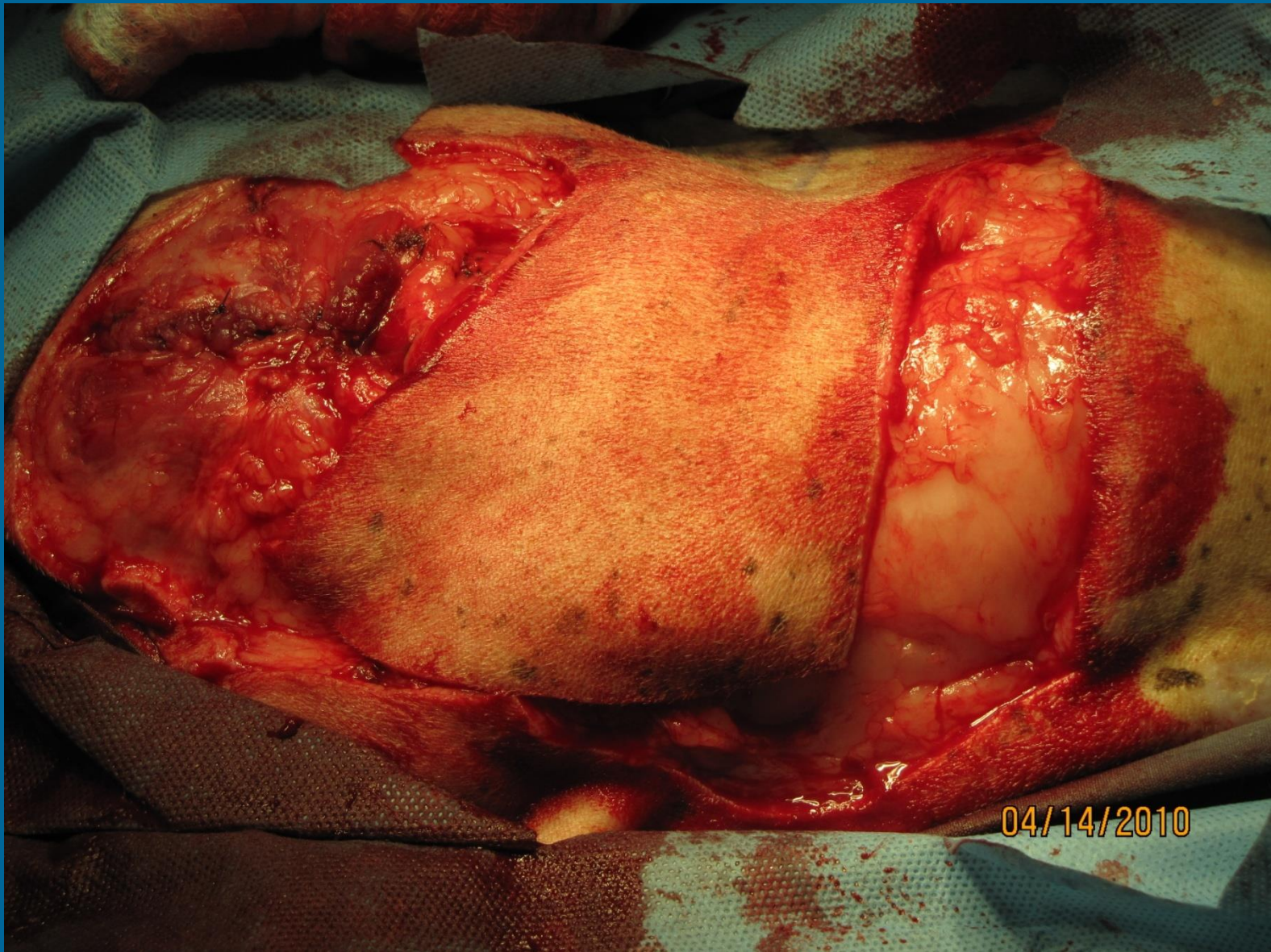






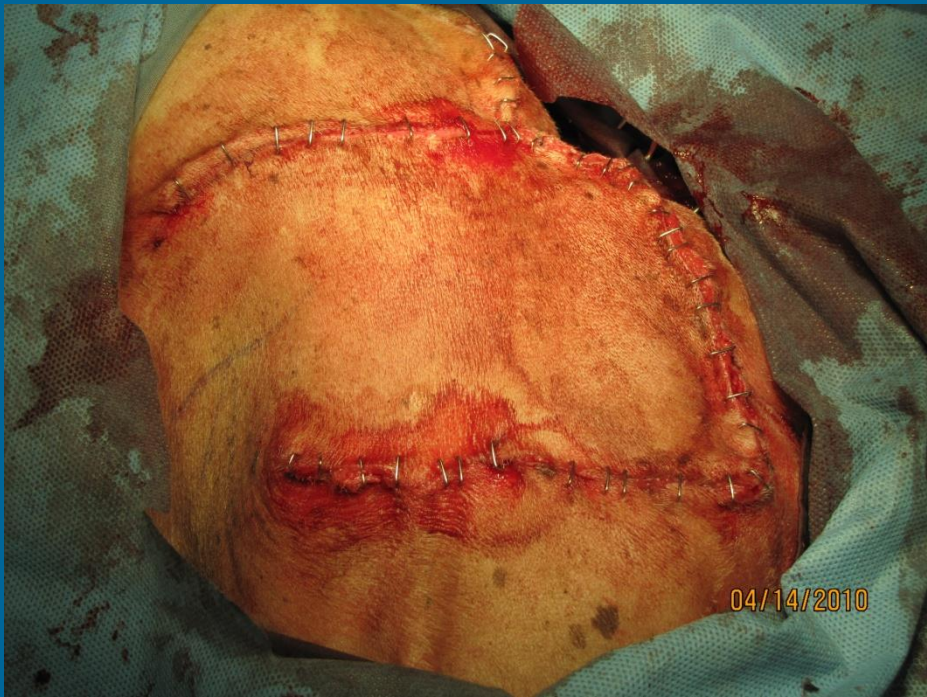




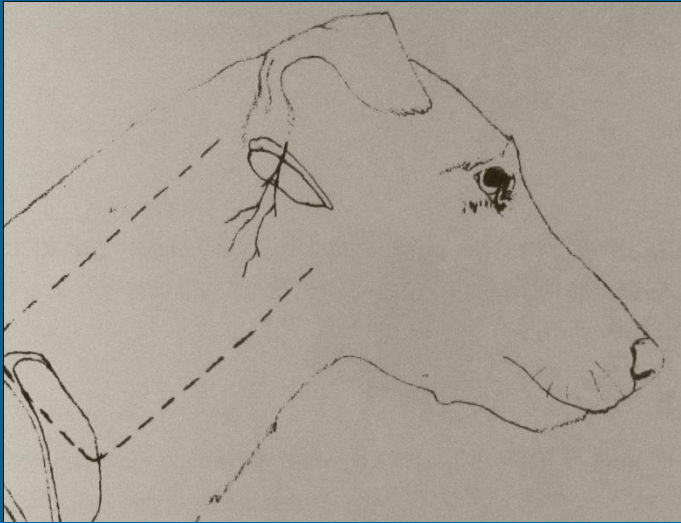


04/14/2010





# Κρημνός της οπίσθιας ωτιαίας





# Αιτίες νέκρωσης των κρημνών

- Ισχαιμία
- Αρτηριακή και φλεβική απόφραξη
- Αυξημένη τάση
- Αιμάτωμα
- Μεγάλο μήκος

# Εκτίμηση της ζωτικότητας του κρημνού

## Περιοδικές εκτιμήσεις

- Χρώμα
- Θερμοκρασία
- Τριχοφυΐα
- Φλουορεσκίνη
- Laser Doppler







