



# Ο Ρόλος του Κριτικού Στοχασμού στη Μάθηση και Εκπαίδευση Ενηλίκων

Ενότητα 2: Νοηματοδότηση, Μάθηση και Ανάπτυξη

Γιώργος Κ. Ζαρίφης

Τμήμα Φιλοσοφίας και Παιδαγωγικής



Ευρωπαϊκή Ένωση  
Ευρωπαϊκό Κοινωνικό Ταμείο



ΥΠΟΥΡΓΕΙΟ ΠΑΙΔΕΙΑΣ ΚΑΙ ΘΡΗΣΚΕΥΜΑΤΩΝ  
ΕΙΔΙΚΗ ΥΠΗΡΕΣΙΑ ΔΙΑΧΕΙΡΙΣΗΣ

Με τη συγχρηματοδότηση της Ελλάδας και της Ευρωπαϊκής Ένωσης



ΕΥΡΩΠΑΪΚΟ ΚΟΙΝΩΝΙΚΟ ΤΑΜΕΙΟ

# Άδειες Χρήσης

- Το παρόν εκπαιδευτικό υλικό υπόκειται σε άδειες χρήσης Creative Commons.
- Για εκπαιδευτικό υλικό, όπως εικόνες, που υπόκειται σε άλλου τύπου άδειας χρήσης, η άδεια χρήσης αναφέρεται ρητώς.



# Χρηματοδότηση

- Το παρόν εκπαιδευτικό υλικό έχει αναπτυχθεί στα πλαίσια του εκπαιδευτικού έργου του διδάσκοντα.
- Το έργο «Ανοικτά Ακαδημαϊκά Μαθήματα στο Αριστοτέλειο Πανεπιστήμιο Θεσσαλονίκης» έχει χρηματοδοτήσει μόνο τη αναδιαμόρφωση του εκπαιδευτικού υλικού.
- Το έργο υλοποιείται στο πλαίσιο του Επιχειρησιακού Προγράμματος «Εκπαίδευση και Δια Βίου Μάθηση» και συγχρηματοδοτείται από την Ευρωπαϊκή Ένωση (Ευρωπαϊκό Κοινωνικό Ταμείο) και από εθνικούς πόρους.





# **Α. Ο Κριτικός Στοχασμός ως 'Ex Post Facto' Συνθήκη Μάθησης και Ανάπτυξης στους Ενήλικους**

Ιδεολογική αφετηρία, εννοιολογική οριοθέτηση και συγκριτική αποτίμηση των προσεγγίσεων που αφορούν στον κριτικό στοχασμό



ΑΡΙΣΤΟΤΕΛΕΙΟ  
ΠΑΝΕΠΙΣΤΗΜΙΟ  
ΘΕΣΣΑΛΟΝΙΚΗΣ

## ΣΕΜΙΝΑΡΙΟ 2<sup>ο</sup>

# ΝΟΗΜΑΤΟΔΟΤΗΣΗ, ΜΑΘΗΣΗ ΚΑΙ ΑΝΑΠΤΥΞΗ

Εννοιολογική Προσέγγιση και Σύνδεση με την  
Έννοια του Κριτικού Στοχασμού

# ΝΟΗΜΑΤΟΔΟΤΗΣΗ, ΜΑΘΗΣΗ ΚΑΙ ΑΝΑΠΤΥΞΗ

- **ΤΙ ΕΙΝΑΙ ΜΑΘΗΣΗ ΚΑΙ ΠΟΙΑ ΤΑ ΧΑΡΑΚΤΗΡΙΣΤΙΚΑ ΤΗΣ;**
- **ΑΠΟ ΤΟΝ ΕΜΠΕΙΡΙΣΜΟ ΣΤΟΝ ΣΥΜΠΕΡΙΦΟΡΙΣΜΟ.**
- **Η ΣΥΜΒΟΛΗ ΤΗΣ ΓΝΩΣΤΙΚΗΣ ΨΥΧΟΛΟΓΙΑΣ.**
- **Η ΜΑΘΗΣΗ ΜΕΣΩ ΤΗΣ ΕΜΠΕΙΡΙΑΣ.**
- **ΤΙ ΣΗΜΑΙΝΕΙ ΝΟΗΜΑΤΟΔΟΤΗΣΗ ΚΑΙ ΠΩΣ ΣΥΝΔΕΕΤΑΙ ΜΕ ΤΗ ΜΑΘΗΣΗ ΜΕΣΩ ΤΗΣ ΕΜΠΕΙΡΙΑΣ;**
- **ΠΩΣ ΣΥΜΒΑΛΛΕΙ Ο ΚΡΙΤΙΚΟΣ ΣΤΟΧΑΣΜΟΣ ΣΤΗ ΔΙΑΔΙΚΑΣΙΑ ΜΑΘΗΣΗΣ ΚΑΙ ΑΝΑΠΤΥΞΗΣ ΤΩΝ ΕΝΗΛΙΚΩΝ ΜΕΣΩ ΤΗΣ ΝΟΗΜΑΤΟΔΟΤΗΣΗΣ;**



# ΝΟΗΜΑΤΟΔΟΤΗΣΗ, ΜΑΘΗΣΗ ΚΑΙ ΑΝΑΠΤΥΞΗ

Αρχικά, το φαινόμενο της μάθησης μελετήθηκε από διάφορες σχολές φιλοσόφων. Καθοριστική επίδραση άσκησαν οι θεωρίες των Βρετανών φιλοσόφων της **Σχολής του Εμπειρισμού**, του 17ου και 18ου αιώνα, οι οποίοι **«απορρίπτοντας την άποψη ότι η φύση και το περιεχόμενο της γνώσης είναι έμφυτα καθορισμένα»**, υποστήριξαν ότι η γνώση αποκτιέται διαμέσου των αισθήσεων και επομένως όλες οι γνωστικές και μνημονικές δομές είναι αποτέλεσμα της μαθησιακής εμπειρίας του ατόμου.



# ΝΟΗΜΑΤΟΔΟΤΗΣΗ, ΜΑΘΗΣΗ ΚΑΙ ΑΝΑΠΤΥΞΗ

Η Εμπειρική Φιλοσοφία άσκησε επίδραση στις θεωρίες μάθησης των **Μπιχεβιοριστών ή Συμπεριφοριστών**, που κυριάρχησαν το πρώτο μισό του 20ου αιώνα. Αυτοί υποστήριζαν πως «η μάθηση και απόκτηση της γνώσης είναι αποτέλεσμα συν-εξαρτήσεων ανάμεσα στα ερεθίσματα που δέχεται το άτομο από το περιβάλλον του και στις αντιδράσεις του στα ερεθίσματα αυτά». Σε αυτή τη θέση ασκήθηκε κριτική που επικεντρώθηκε στη παθητική στάση του ατόμου στη μάθηση.





# ΝΟΗΜΑΤΟΔΟΤΗΣΗ, ΜΑΘΗΣΗ ΚΑΙ ΑΝΑΠΤΥΞΗ

Το ενδιαφέρον από τη μελέτη της συμπεριφοράς, «στα πλαίσια της οποίας η μάθηση θεωρούνταν ως διαδικασία αλλαγής της συμπεριφοράς», μετατοπίστηκε στον τρόπο που αποκτιέται η γνώση και συντελείται η μάθηση μέσω κάποιων βασικών γνωστικών μηχανισμών. Σε αυτό συνέβαλε η εμφάνιση του κλάδου της Γνωστικής Ψυχολογίας που αντιμετωπίζει τη μάθηση ως **«αποτέλεσμα επεξεργασίας και οικοδόμησης των πληροφοριών»** και μελετά τις γνωστικές λειτουργίες, όπως αντίληψη, μνήμη, σκέψη, γλώσσα, ικανότητα λύσης προβλημάτων κ.ά, κατά τις οποίες το άτομο προσλαμβάνει τις πληροφορίες, τις επεξεργάζεται και τις συγκρατεί για κατοπινή ενδεχόμενη χρήση.



# ΝΟΗΜΑΤΟΔΟΤΗΣΗ, ΜΑΘΗΣΗ ΚΑΙ ΑΝΑΠΤΥΞΗ

Στη μελέτη του μηχανισμού της μάθησης άσκησε επίδραση και η θεωρία του **Jean Piaget** για τη νοητική ανάπτυξη του ανθρώπου. Σύμφωνα με τη θεωρία της νοητικής ανάπτυξης, τα γνωστικά σχήματα είναι «**οι νοητικές δομές που οργανώνουν τα γεγονότα όπως οι άνθρωποι τα αντιλαμβάνονται και τα κατηγοριοποιούν σε ομάδες, σύμφωνα με τα κοινά τους χαρακτηριστικά**».



# ΝΟΗΜΑΤΟΔΟΤΗΣΗ, ΜΑΘΗΣΗ ΚΑΙ ΑΝΑΠΤΥΞΗ

Αυτά τα γνωστικά σχήματα με το πέρασμα του χρόνου πληθαίνουν και γίνονται ολοένα και πιο περίπλοκα. Αυτό γίνεται μέσω της αφομοίωσης και της προσαρμογής.

Η προσαρμογή είναι απαραίτητη για την εξέλιξη (ποιοτική αλλαγή) και η αφομοίωση είναι απαραίτητη για την ανάπτυξη (ποσοτική αλλαγή). Και οι δύο αυτές διαδικασίες μαζί εξηγούν τη νοητική προσαρμογή και την εξέλιξη των νοητικών δομών.



# ΝΟΗΜΑΤΟΔΟΤΗΣΗ, ΜΑΘΗΣΗ ΚΑΙ ΑΝΑΠΤΥΞΗ

Μέσω της αφομοίωσης, ο άνθρωπος επεξεργάζεται και μαθαίνει νέα πράγματα, προσπαθώντας να τα συνταιριάξει με αυτά που ήδη γνωρίζει. Αφομοιώνει, δηλαδή, το νέο υλικό στις ήδη υπάρχουσες γνωστικές δομές και με αυτό τον τρόπο τις εμπλουτίζει.

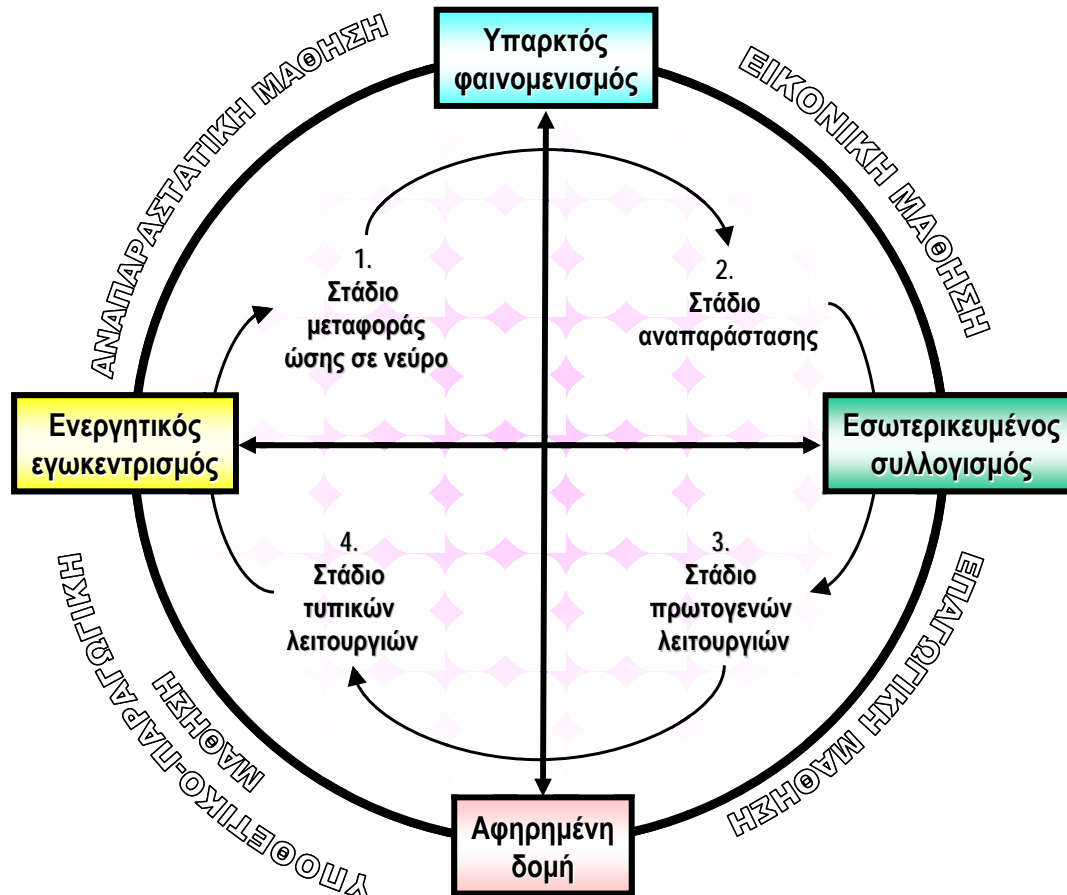
Μερικές φορές, όμως, δεν επαρκούν τα γνωστικά σχήματα που διαθέτει το άτομο για να αφομοιώσει τα νέα εμπειρικά δεδομένα. Σε αυτές τις περιπτώσεις, τα προσαρμόζει ανάλογα είτε δημιουργώντας νέα, είτε τροποποιώντας αυτά που έχει.



# ΝΟΗΜΑΤΟΔΟΤΗΣΗ, ΜΑΘΗΣΗ ΚΑΙ ΑΝΑΠΤΥΞΗ

## ΤΟ ΕΜΠΕΙΡΙΚΟ ΜΟΝΤΕΛΟ ΤΟΥ J. ΡΙΑΓΕΤ ΓΙΑ ΤΗ ΜΑΘΗΣΗ ΚΑΙ ΤΗ ΓΝΩΣΤΙΚΗ ΑΝΑΠΤΥΞΗ

[Προσαρμογή από Kolb, 1993: 143]



Εικόνα 1: Jean Piaget

Πηγή:

<http://www.nndb.com/people/359/000094077/> ©

# ΝΟΗΜΑΤΟΔΟΤΗΣΗ, ΜΑΘΗΣΗ ΚΑΙ ΑΝΑΠΤΥΞΗ

Δόθηκε, λοιπόν, ως αυτό το σημείο μια εικόνα για το πώς το άτομο αποκτά τη γνώση ενεργώντας μέσα στον κόσμο, **από τη σκοπιά της ψυχολογίας** που πρώτη μελέτησε επιστημονικά αυτό το φαινόμενο. Γι' αυτό, πολλές μελέτες της παιδαγωγικής επιστήμης βρίσκουν έρεισμα σε ψυχολογικές θεωρίες.



# ΝΟΗΜΑΤΟΔΟΤΗΣΗ, ΜΑΘΗΣΗ ΚΑΙ ΑΝΑΠΤΥΞΗ

Έχει ήδη φανεί η κεντρικός ρόλος της εμπειρίας στη διαδικασία της μάθησης και της γνωστικής ανάπτυξης. Από τους πρώτους παιδαγωγούς όπως είδαμε που τοποθέτησαν την παιδαγωγική διαδικασία στη βάση της εμπειρίας είναι ο John Dewey. Ορίζει την εμπειρία ως **«γνώση με βάση την πράξη»** εννοώντας ότι πρώτα βιώνουμε μια κατάσταση, μετά ενεργούμε στο πλαίσιο αυτής είτε διανοητικά είτε πρακτικά. Το επιστέγασμα αυτής της διανοητικής ή πρακτικής δραστηριότητας είναι η γνώση. Οπότε, κάθε μαθησιακή δραστηριότητα πρέπει να στηρίζεται στα βιώματα και τα ενδιαφέροντα του μαθητή, ο οποίος 'παίρνει τη μάθηση στα χέρια του'.



# ΝΟΗΜΑΤΟΔΟΤΗΣΗ, ΜΑΘΗΣΗ ΚΑΙ ΑΝΑΠΤΥΞΗ

Η **εμπειρία** παίζει καθοριστικό ρόλο και στην εκπαίδευση ενηλίκων. Τώρα, όμως, παίρνει μια άλλη διάσταση, αυτή της παραγωγής νοήματος.

Είναι μια **τελική φάση** στο πλαίσιο της μάθησης με βάση την εμπειρία, κατά την οποία η γνώση που αποκτά το άτομο ενεργώντας μέσα στο φυσικό του περιβάλλον είναι απαραίτητο να νοηματοδοτείται επαρκώς. Για την παραγωγή νοήματος (“meaning making”) και τους παράγοντες που την επηρεάζουν θα γίνει διεξοδικότερη ανάλυση παρακάτω. Προς το παρόν, αξίζει να αναφερθούν κάποιες θεμελιώδους σημασίας απόψεις για τη μάθηση με βάση την εμπειρία.





# ΝΟΗΜΑΤΟΔΟΤΗΣΗ, ΜΑΘΗΣΗ ΚΑΙ ΑΝΑΠΤΥΞΗ

Κάποιοι μελετητές αναφέρονται στη μάθηση μέσω της εμπειρίας ως μία σημαντική, αλλά προβληματική περιοχή έρευνας και πρακτικής της εκπαίδευσης ενηλίκων. **Σημαντική**, λόγω του ότι καθημερινά οι ενήλικοι σε όποιο χώρο δράσης και αν βρίσκονται, από την οικογένεια μέχρι την εργασία, βιώνουν μαθησιακές εμπειρίες.

**Προβληματική**, λόγω του ότι ως τώρα αντιμετωπίζεται μονομερώς, κυρίως, ως μία γνωστική διαδικασία, στην οποία το άτομο στοχάζεται γύρω από τη εμπειρία που βίωσε και έπειτα, τη μεταφράζει, τη γενικεύει, έτσι ώστε να αποκτήσει νόημα.



# ΝΟΗΜΑΤΟΔΟΤΗΣΗ, ΜΑΘΗΣΗ ΚΑΙ ΑΝΑΠΤΥΞΗ

Αποτέλεσμα αυτής της διαδικασίας είναι η **δόμηση ενός συστήματος νοημάτων** που άλλοτε επαρκούν για την κατανόηση και ερμηνεία νέων καταστάσεων και δεδομένων που βιώνει το άτομο και άλλοτε δεν επαρκούν. Στην τελευταία περίπτωση η λύση επέρχεται με την **αναδόμηση** αυτών των συστημάτων νοήματος, κάτι αντίστοιχο που συμβαίνει με τα γνωστικά σχήματα του Piaget.





# ΝΟΗΜΑΤΟΔΟΤΗΣΗ, ΜΑΘΗΣΗ ΚΑΙ ΑΝΑΠΤΥΞΗ

Πέρα από τη γνωστική διάσταση της προηγούμενης προσέγγισης, και άλλοι παράγοντες εμπλέκονται σε μία μαθησιακή εμπειρία. Καταρχάς, πρέπει να αναφερθούν τα **συναισθήματα** και οι **παρορμήσεις** που πηγάζουν από το υποσυνείδητο και παρεμβαίνουν στη λογική.

# ΝΟΗΜΑΤΟΔΟΤΗΣΗ, ΜΑΘΗΣΗ ΚΑΙ ΑΝΑΠΤΥΞΗ

Μια άλλη προσέγγιση δίνει βαρύτητα στην **αλληλεπίδραση του ατόμου με το περιβάλλον** του, κατά την οποία αυτό καλείτε να ενεργεί διαφορετικά όταν οι καταστάσεις αλλάζουν και παράλληλα, όταν τροποποιείται η δράση του, μεταβάλλεται ο κόσμος του και η αίσθηση που έχει γι αυτόν.



# ΝΟΗΜΑΤΟΔΟΤΗΣΗ, ΜΑΘΗΣΗ ΚΑΙ ΑΝΑΠΤΥΞΗ

Μια άλλη προσέγγιση εστιάζει στην ίδια τη **συμμετοχή** του ατόμου σε μια εμπειρική κατάσταση, καθώς αυτό είναι που θα κρίνει αν και σε ποιο βαθμό χρειάζεται να συμμετέχει σε μια μαθησιακή εμπειρία, ανάλογα με το αν αξίζει να μάθει κάτι από αυτήν.



# ΝΟΗΜΑΤΟΔΟΤΗΣΗ, ΜΑΘΗΣΗ ΚΑΙ ΑΝΑΠΤΥΞΗ

Έμφαση, επίσης, δίνεται και στην **κοινωνική πλευρά της μάθησης**, υπό την έννοια ότι καθετί που βιώνει το άτομο είναι κοινωνικά προκαθορισμένο από το περιβάλλον του και στόχος του είναι να *υπερβεί τα καθιερωμένα*.



# ΝΟΗΜΑΤΟΔΟΤΗΣΗ, ΜΑΘΗΣΗ ΚΑΙ ΑΝΑΠΤΥΞΗ

Είναι σημαντικό επομένως, τα πράγματα που δημιουργεί και στα οποία μετέχει ο άνθρωπος να έχουν νόημα. Γι' αυτό το λόγο, το επιζητεί στις καθημερινές του εμπειρίες. Πέρα, όμως από τα μικρά νοήματα που παράγει κάθε φορά που έρχεται αντιμέτωπος με διάφορες εμπειρικές καταστάσεις, υπάρχει και ένα ή περισσότερα κεντρικά νοήματα στη ζωή του. Αυτά τον κατευθύνουν και τον οδηγούν στην **αυτοπραγμάτωση**.



# ΝΟΗΜΑΤΟΔΟΤΗΣΗ, ΜΑΘΗΣΗ ΚΑΙ ΑΝΑΠΤΥΞΗ

Μέχρι τώρα οι **θεωρίες για την παραγωγή νοήματος βασίζονται στα δυτικά πρότυπα και αξίες**. Κάποια από τα χαρακτηριστικά γνωρίσματα της δυτικής κοινωνίας είναι:

- ο αγώνας του ανθρώπου να ελέγξει τη φύση,
- οι ατομικές ανάγκες πάνω από τις ανάγκες του συνόλου,
- η επιτυχία σημαίνει να πολλαπλασιάζει κανείς τα κέρδη και να αποζημιώνεται όταν χάνει
- και πως στόχος του ανθρώπου πρέπει να είναι η συνεχής δραστηριοποίηση και ανάμειξή του στα καθημερινά δρώμενα.





# ΝΟΗΜΑΤΟΔΟΤΗΣΗ, ΜΑΘΗΣΗ ΚΑΙ ΑΝΑΠΤΥΞΗ

Είτε πρόκειται για τα προσωπικά νοήματα του ανθρώπου που τον κατευθύνουν στη ζωή του, είτε για μικρότερα νοήματα που δίνει στις καθημερινές του ενασχολήσεις με τα πράγματα, το ζητούμενο της όλης διαδικασίας δεν είναι η μάθηση. Η μάθηση είναι χρήσιμη στο βαθμό που κάποιος χρειάζεται να αποκτήσει γνώσεις και δεξιότητες. Πέρα από τη μάθηση, η εκπαίδευση ενηλίκων στοχεύει στην **ανάπτυξη**.



# ΝΟΗΜΑΤΟΔΟΤΗΣΗ, ΜΑΘΗΣΗ ΚΑΙ ΑΝΑΠΤΥΞΗ

Όσον αφορά στη μάθηση μέσω της παραγωγής νοήματος και τις συνθήκες υπό τις οποίες αυτή οδηγεί στην ανάπτυξη, κάποιοι ερευνητές τόνισαν ότι αυτό γίνεται **μέσω του κριτικού στοχασμού** και την ενεργοποίηση μιας διαδικασίας μετασχηματισμού των ήδη υπαρχόντων νοημάτων. Γι' αυτή τη διαδικασία μετασχηματισμού θα γίνει εκτενέστερα λόγος σε επόμενο μάθημα. Αυτό που έχει σημασία σε αυτό το σημείο είναι να φανεί πότε το άτομο απλά μαθαίνει και πότε αναπτύσσεται.



# ΝΟΗΜΑΤΟΔΟΤΗΣΗ, ΜΑΘΗΣΗ ΚΑΙ ΑΝΑΠΤΥΞΗ

Έχει ήδη γίνει λόγος για τα συστήματα νοήματος που παράγει ο άνθρωπος και με τα οποία νοηματοδοτεί τις μελλοντικές εμπειρίες του. Σύμφωνα με τις Merriam και Heuer, «όταν αυτό το σύστημα νοημάτων **μπορεί να δεχτεί μια νέα εμπειρία** και να τη νοηματοδοτήσει επαρκώς, τότε έχουμε **μάθηση, αλλά όχι και ανάπτυξη**. Μόνο όταν δε μπορούμε να δώσουμε νόημα στην εμπειρία μας, ή δεν είμαστε ικανοποιημένοι και βρισκόμαστε σε σύγχυση με το νόημα που δώσαμε, τότε μπορεί να έλθει ανάπτυξη».



# ΝΟΗΜΑΤΟΔΟΤΗΣΗ, ΜΑΘΗΣΗ ΚΑΙ ΑΝΑΠΤΥΞΗ



# ΝΟΗΜΑΤΟΔΟΤΗΣΗ, ΜΑΘΗΣΗ ΚΑΙ ΑΝΑΠΤΥΞΗ

Φαίνεται πως όλη η διαδικασία έχει **αφετηρία** την εμπειρία μιας κατάστασης ή την αναμέτρηση με ένα πρόβλημα, το οποίο νιώθει κανείς την ανάγκη να το νοηματοδοτήσει επαρκώς. Ακολουθώντας τη δεξιά πορεία του σχήματος υπάρχει καλό **ταίριασμα** μεταξύ του υπάρχοντος συστήματος νοηματοδότησης και της εμπειρίας. Σε αυτήν την περίπτωση **δεν αλλάζει τίποτα**, απλά το άτομο δέχεται τη νέα εμπειρία και την **αφομοιώνει**.



# ΝΟΗΜΑΤΟΔΟΤΗΣΗ, ΜΑΘΗΣΗ ΚΑΙ ΑΝΑΠΤΥΞΗ

Στην αριστερή πλευρά, όμως, του σχήματος δε συμβαίνει το ίδιο. Δηλαδή, **δεν υπάρχει ταίριασμα** μεταξύ του συστήματος νοηματοδότησης και της εμπειρίας. Με άλλα λόγια, το άτομο σε αυτήν την περίπτωση βιώνει μια κατάσταση στην οποία η προηγούμενη εμπειρία και τα νοήματά του δεν επαρκούν για να τη δεχτεί, ούτως ώστε να δημιουργηθεί μια **σύγχυση** μέσα του. «Σε αυτή τη φάση κάποιος μπορεί να αποφασίσει να αγνοήσει, να απορρίψει ή να καταπιέσει αυτή τη σύγχυση».



# ΝΟΗΜΑΤΟΔΟΤΗΣΗ, ΜΑΘΗΣΗ ΚΑΙ ΑΝΑΠΤΥΞΗ

Μπορεί, όμως, να εμπλακεί γνωστικά, ή ακόμα συναισθηματικά και φυσικά, σε αυτήν την εμπειρία, **στοχαζόμενο κριτικά** πάνω σε αυτήν. Τότε είναι που **αλλάζει το υπάρχον σύστημα νοηματοδότησής** του και γίνεται πιο σύνθετο και ανεπτυγμένο.



# ΝΟΗΜΑΤΟΔΟΤΗΣΗ, ΜΑΘΗΣΗ ΚΑΙ ΑΝΑΠΤΥΞΗ

Σε αυτό το σημείο, δημιουργούνται τρία ερωτήματα.

Το **πρώτο** σχετίζεται με το αν είναι δυνατή μία περαιτέρω ανάπτυξη των γνωστικών δομών του ανθρώπου μετά την ενηλικίωσή του.

Το **δεύτερο** ερώτημα συνδέεται με το πότε αντιμετωπίζει κανείς τέτοιες γνωστικές συγκρούσεις και εμπλέκεται σε καταστάσεις αναπροσαρμογής των νοηματικών δομών του.

Το **τρίτο** ερώτημα, με τον τρόπο με τον οποίο κανείς μπορεί να εμπλακεί σε δραστηριότητες νοηματοδότησης και αναδιοργάνωσης του συστήματος νοημάτων του.





# ΝΟΗΜΑΤΟΔΟΤΗΣΗ, ΜΑΘΗΣΗ ΚΑΙ ΑΝΑΠΤΥΞΗ

Η απάντηση στο ερώτημα, αν είναι δυνατή μία περαιτέρω ανάπτυξη των γνωστικών δομών του ατόμου μετά την ενηλικίωσή του, είναι θετική. **Υπάρχει κάτι παραπάνω από την απλή σκέψη** που δίνει τη δυνατότητα στο άτομο να χειρίζεται πιο περίπλοκες καταστάσεις και προβλήματα.



# ΝΟΗΜΑΤΟΔΟΤΗΣΗ, ΜΑΘΗΣΗ ΚΑΙ ΑΝΑΠΤΥΞΗ

Η διαδικασία εμπλοκής σε νέα προβλήματα, στοχασμού πάνω σε αυτά και αναπροσαρμογής του συστήματος νοημάτων οδηγεί προς την ανάπτυξη αυτής της πιο σύνθετης μορφής σκέψης. Όποια ονομασία και αν της προσδώσουμε –όπως π.χ. επιστημονική γνωστική ικανότητα ή και διαλεκτική σκέψη– πρόκειται για μια **σύνθετη και εξελιγμένη γνωστική δομή** που αποτελείται από πιο ανοιχτά και ευέλικτα συστήματα νοημάτων.



# ΝΟΗΜΑΤΟΔΟΤΗΣΗ, ΜΑΘΗΣΗ ΚΑΙ ΑΝΑΠΤΥΞΗ

Η «ανώτερη γνωστική δομή» εντοπίζεται και στο σημείο που το άτομο εμπλέκεται σε αυτήν την **διαδικασία αναδόμησης των συστημάτων νοήματός του**, από τη στιγμή που στοχάζεται κριτικά πάνω στα νέα δεδομένα, **τα οποία δε μπορεί να απορροφήσει μόνο με την τυπική σκέψη**. Με άλλα λόγια, βασικός παράγοντας για να εμπλακεί κανείς σε τέτοιες δραστηριότητες αναδόμησης είναι **η ικανότητά του να στοχάζεται κριτικά**.



# ΝΟΗΜΑΤΟΔΟΤΗΣΗ, ΜΑΘΗΣΗ ΚΑΙ ΑΝΑΠΤΥΞΗ

Σε αυτή τη φάση που στοχάζεται κριτικά, το άτομο συνειδητοποιεί πως τα υπάρχοντα νοήματά του δεν επαρκούν για να νοηματοδοτήσει επαρκώς τη νέα εμπειρία του, οπότε αναγκάζεται να υπερβεί τα όσα ήξερε μέχρι τότε και να αναζητήσει τη λύση σε πιο σύνθετους και επεξεργασμένους συλλογισμούς. Σύμφωνα, όμως, με την παραπάνω άποψη, ο κριτικός στοχασμός μπορεί να εννοηθεί ως ταυτόσημη έννοια της επιστημονικής γνωστικής ικανότητας και της διαλεκτικής σκέψης, που αναφέρθηκαν πιο πάνω για να περιγράψουν μια πιο εξελιγμένη γνωστική δομή.



# ΝΟΗΜΑΤΟΔΟΤΗΣΗ, ΜΑΘΗΣΗ ΚΑΙ ΑΝΑΠΤΥΞΗ

Καταλήγοντας, συνάγεται το συμπέρασμα πως ο μηχανισμός παραγωγής και αναδόμησης των νοημάτων δεν έχει αρχή και τέλος. Αντίθετα, είναι μια **άενη πορεία**, στην οποία το άτομο έχοντας ήδη την ικανότητα να ενεργεί πιο σύνθετα και σε βάθος, όταν βιώνει νέες και περίπλοκες καταστάσεις, αναπτύσσει αυτήν την ικανότητά του όλο και περισσότερο. Το ζητούμενο, λοιπόν, είναι να μην εγκαταλείψει ποτέ αυτήν την προσπάθειά του, καθώς δεν θα φτάσει ποτέ σε ένα τέρμα.



# ΝΟΗΜΑΤΟΔΟΤΗΣΗ, ΜΑΘΗΣΗ ΚΑΙ ΑΝΑΠΤΥΞΗ

Σκοπός αυτού του κεφαλαίου ήταν να καταδείξει πώς **ο ενήλικος αναπτύσσεται μέσα από αυτή τη διαδικασία παραγωγής νοήματος**. Επομένως, έπρεπε να γίνει μια διάκριση ανάμεσα στην παραγωγή νοήματος που οδηγεί στη μάθηση και στη παραγωγή νοήματος που οδηγεί στην ανάπτυξη.



# ΝΟΗΜΑΤΟΔΟΤΗΣΗ, ΜΑΘΗΣΗ ΚΑΙ ΑΝΑΠΤΥΞΗ

Απόρροια αυτής της διάκρισης ήταν πως **εκείνο το στοιχείο που μετατρέπει τη διαδικασία παραγωγής νοήματος σε μια αναπτυξιακή διαδικασία είναι το ‘κακό ταίριασμα’ ανάμεσα στη προηγούμενη και τη τωρινή εμπειρία του ατόμου.** Αυτό σημαίνει πως όταν το άτομο δε μπορεί να αφομοιώσει το νέο υλικό στα ήδη υπάρχοντα νοηματικά του συστήματα, τότε πρέπει να τα αναπροσαρμόσει. Συνήθως, συμβαίνει αυτό όταν το άτομο περνά απρόβλεπτες μεταβατικές φάσεις στη ζωή του.



# ΝΟΗΜΑΤΟΔΟΤΗΣΗ, ΜΑΘΗΣΗ ΚΑΙ ΑΝΑΠΤΥΞΗ

Το επόμενο βήμα για να πετύχει το στόχο του είναι ο **κριτικός στοχασμός**. Άλλοι όροι που χρησιμοποιήθηκαν είναι η **‘επιστημονική γνωστική ικανότητα’** και η **‘διαλεκτική σκέψη’**, με τους οποίους αποδίδεται η **έννοια μιας συνθετότερης μορφής σκέψης που επιτρέπει το άτομο να ξεφύγει από τα όρια της τυπικής σκέψης και να αντεπεξέλθει σε πιο περίπλοκες καταστάσεις.** Στη φάση που το άτομο στοχάζεται κριτικά, **υπερβαίνει διανοητικά τη συγκεκριμένη εμπειρία που δε μπορεί να νοηματοδοτήσει επαρκώς και την τοποθετεί σε ένα ευρύτερο προσωπικό και κοινωνικό πλαίσιο.** Ένας τρόπος για να το καταφέρει είναι η **προσωπική αφήγηση και ο διάλογος με άλλα άτομα .**







# ΝΟΗΜΑΤΟΔΟΤΗΣΗ, ΜΑΘΗΣΗ ΚΑΙ ΑΝΑΠΤΥΞΗ

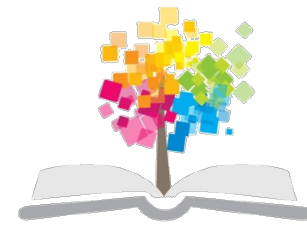
Μόνο όταν επαναπροσδιορίσει τον εαυτό του και το νόημα της ζωής του θα μπορέσει να αφομοιώσει τη νέα εμπειρία και να συνεχίσει την πορεία του έχοντας ένα νέο νόημα στη ζωή του, έχοντας **αλλάξει**.



# ΝΟΗΜΑΤΟΔΟΤΗΣΗ, ΜΑΘΗΣΗ ΚΑΙ ΑΝΑΠΤΥΞΗ

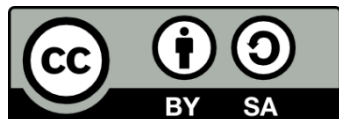
**ΑΣ ΑΝΑΘΕΩΡΗΣΟΥΜΕ ΜΙΑ ΚΑΤΕΣΤΗΜΕΝΗ  
ΑΝΤΙΛΗΨΗ ΓΙΑ ΤΗ ΧΡΗΣΙΜΟΤΗΤΑ ΤΗΣ**

# **ΑΝΑΚΥΚΛΩΣΗΣ**



# Τέλος Ενότητας

Επεξεργασία: Χριστίνα Πάσχου  
Θεσσαλονίκη, Χειμερινό Εξάμηνο 2013-2014



Ευρωπαϊκή Ένωση  
Ευρωπαϊκό Κοινωνικό Ταμείο



ΥΠΟΥΡΓΕΙΟ ΠΑΙΔΕΙΑΣ & ΘΡΗΣΚΕΥΜΑΤΩΝ, ΠΟΛΙΤΙΣΜΟΥ & ΑΘΛΗΤΙΣΜΟΥ  
ΕΙΔΙΚΗ ΥΠΗΡΕΣΙΑ ΔΙΑΧΕΙΡΙΣΗΣ

Με τη συγχρηματοδότηση της Ελλάδας και της Ευρωπαϊκής Ένωσης



ΕΥΡΩΠΑΪΚΟ ΚΟΙΝΩΝΙΚΟ ΤΑΜΕΙΟ