



Ο Ρόλος του Κριτικού Στοχασμού στη Μάθηση και Εκπαίδευση Ενηλίκων

Ενότητα 8: Η Συνειδητοποίηση μέσα από τον Κριτικό Στοχασμό

Γιώργος Κ. Ζαρίφης

Τμήμα Φιλοσοφίας και Παιδαγωγικής



Ευρωπαϊκή Ένωση
Ευρωπαϊκό Κοινωνικό Ταμείο



ΥΠΟΥΡΓΕΙΟ ΠΑΙΔΕΙΑΣ ΚΑΙ ΘΡΗΣΚΕΥΜΑΤΩΝ
ΕΙΔΙΚΗ ΥΠΗΡΕΣΙΑ ΔΙΑΧΕΙΡΙΣΗΣ

Με τη συγχρηματοδότηση της Ελλάδας και της Ευρωπαϊκής Ένωσης



ΕΥΡΩΠΑΪΚΟ ΚΟΙΝΩΝΙΚΟ ΤΑΜΕΙΟ

Άδειες Χρήσης

- Το παρόν εκπαιδευτικό υλικό υπόκειται σε άδειες χρήσης Creative Commons.
- Για εκπαιδευτικό υλικό, όπως εικόνες, που υπόκειται σε άλλου τύπου άδειας χρήσης, η άδεια χρήσης αναφέρεται ρητώς.



Χρηματοδότηση

- Το παρόν εκπαιδευτικό υλικό έχει αναπτυχθεί στα πλαίσια του εκπαιδευτικού έργου του διδάσκοντα.
- Το έργο «Ανοικτά Ακαδημαϊκά Μαθήματα στο Αριστοτέλειο Πανεπιστήμιο Θεσσαλονίκης» έχει χρηματοδοτήσει μόνο τη αναδιαμόρφωση του εκπαιδευτικού υλικού.
- Το έργο υλοποιείται στο πλαίσιο του Επιχειρησιακού Προγράμματος «Εκπαίδευση και Δια Βίου Μάθηση» και συγχρηματοδοτείται από την Ευρωπαϊκή Ένωση (Ευρωπαϊκό Κοινωνικό Ταμείο) και από εθνικούς πόρους.





Β. Πρακτικές Προεκτάσεις της Έννοιας του Κριτικού Στοχασμού

Βασικές μεθοδικο-διδακτικές ενέργειες ανάπτυξης
του κριτικού στοχασμού στην εκπαίδευση των
ενηλίκων



ΑΡΙΣΤΟΤΕΛΕΙΟ
ΠΑΝΕΠΙΣΤΗΜΙΟ
ΘΕΣΣΑΛΟΝΙΚΗΣ

ΣΕΜΙΝΑΡΙΟ 8^ο

Η ΣΥΝΕΙΔΗΤΟΠΟΙΗΣΗ ΜΕΣΑ ΑΠΟ ΤΟΝ ΚΡΙΤΙΚΟ ΣΤΟΧΑΣΜΟ

Παράδειγμα συνειδητοποίησης, οι Βασικές Αρχές
και τα Χαρακτηριστικά της Συνειδητοποίησης,
Πρακτική Άσκηση Συνειδητοποίησης

Η ΣΥΝΕΙΔΗΤΟΠΟΙΗΣΗ ΜΕΣΑ ΑΠΟ ΤΟΝ ΚΡΙΤΙΚΟ ΣΤΟΧΑΣΜΟ

Η **συνειδητοποίηση** είναι άμεσα συνδεδεμένη με μια απελευθερωτική κίνηση από το κατεστημένο. Η συνειδητοποίηση ενισχύει το άτομο, το βοηθά να συμμετέχει ενεργά στην κοινωνική πραγματικότητα και το προσανατολίζει σε δράση για χειραφέτηση. Συνοπτικά, η δύναμη περνά από το άτομο στην κοινωνία και ωθεί στη δράση για χειραφέτηση.



Η ΣΥΝΕΙΔΗΤΟΠΟΙΗΣΗ ΜΕΣΑ ΑΠΟ ΤΟΝ ΚΡΙΤΙΚΟ ΣΤΟΧΑΣΜΟ

Το **φεμινιστικό κίνημα** προσφέρεται ως παράδειγμα της δυνατότητας επίτευξης της χειραφετητικής μάθησης μέσω της συνειδητοποίησης. Η φεμινιστική θεωρία και η πρακτική ισχύουν παγκοσμίως και απεικονίζουν τις σχέσεις εξουσίας που βρίσκονται στο επίκεντρο της κοινωνικής αλλά και της προσωπικής μας ζωής. Μελετώντας το ιστορικό πλαίσιο, καταδεικνύεται η μεγάλη ανάγκη συνειδητοποίησης των γυναικών-όπως και άλλων κοινωνικών ομάδων- και αποκαλύπτονται τα στοιχεία που έκαναν το κίνημά των γυναικών να αναδειχθεί, να επεκταθεί και να διαφοροποιηθεί στο πέρασμα του χρόνου.



Η ΣΥΝΕΙΔΗΤΟΠΟΙΗΣΗ ΜΕΣΑ ΑΠΟ ΤΟΝ ΚΡΙΤΙΚΟ ΣΤΟΧΑΣΜΟ

Οι γυναίκες, ουσιαστικά, **αποκήρυξαν την ανδρική καταπίεση, επαναξιολογώντας και ερμηνεύοντας διαφορετικά τις εμπειρίες τους.** Τα προβλήματα και οι δυσκολίες που αντιμετώπιζαν δεν αντιμετωπίζονταν, πλέον, ως προσωπικές αποτυχίες ή ατυχίες αλλά ως κοινός τρόπος για όλες τις γυναίκες. Η γυναικεία συμπεριφορά δεν αποδιδόταν στην ιδιοσυγκρασία αλλά σε προκαθορισμένο ρόλο και κάθε προσωπικό πρόβλημα αποδιδόταν πια σε κοινωνικά αίτια και σε συγκεκριμένες πολιτικές.



Η ΣΥΝΕΙΔΗΤΟΠΟΙΗΣΗ ΜΕΣΑ ΑΠΟ ΤΟΝ ΚΡΙΤΙΚΟ ΣΤΟΧΑΣΜΟ

ΟΙ ΒΑΣΙΚΕΣ ΑΡΧΕΣ ΚΑΙ ΤΑ ΧΑΡΑΚΤΗΡΙΣΤΙΚΑ ΤΗΣ ΣΥΝΕΙΔΗΤΟΠΟΙΗΣΗΣ ΣΤΟ ΠΛΑΙΣΙΟ ΜΙΑΣ ΚΡΙΤΙΚΟ- ΣΤΟΧΑΣΤΙΚΗΣ ΠΡΑΚΤΙΚΗΣ

- Ο εκπαιδευτικός έχει την ευθύνη να βοηθήσει τους μαθητές του να αναγνωρίσουν την καταπίεση που υφίστανται. Οι καταπιεσμένες ομάδες περιλαμβάνουν ανειδίκευτους εργάτες, αγράμματους ανθρώπους, γυναίκες, φυλετικές μειονότητες, φτωχούς, περιθωριοποιημένα άτομα λόγω των σεξουαλικών τους προτιμήσεων κ.ά.



Η ΣΥΝΕΙΔΗΤΟΠΟΙΗΣΗ ΜΕΣΑ ΑΠΟ ΤΟΝ ΚΡΙΤΙΚΟ ΣΤΟΧΑΣΜΟ

- Ο εκπαιδευτής οφείλει να αναδείξει τη σημασία της προσωπικής εμπειρίας, αφού ο στοχασμός πάνω στην προσωπική εμπειρία είναι η βάση της συνειδητοποίησης.



Η ΣΥΝΕΙΔΗΤΟΠΟΙΗΣΗ ΜΕΣΑ ΑΠΟ ΤΟΝ ΚΡΙΤΙΚΟ ΣΤΟΧΑΣΜΟ

- Η ομάδα των εκπαιδευομένων πρέπει να χαρακτηρίζεται από σχετική ομοιογένεια, δηλαδή τα μέλη της να έχουν κάποιες **κοινές εμπειρίες κι απόψεις**. Μόνο κάτω από αυτές τις συνθήκες θα εκφραστούν με ειλικρίνεια τα μέλη της ομάδας και θα γίνουν σεβαστές, διαφορές όπως φύλο, φυλή ή τάξη.



Η ΣΥΝΕΙΔΗΤΟΠΟΙΗΣΗ ΜΕΣΑ ΑΠΟ ΤΟΝ ΚΡΙΤΙΚΟ ΣΤΟΧΑΣΜΟ

- Βασικό μέλημα του εκπαιδευτή είναι η οικοδόμηση εμπιστοσύνης μεταξύ του ιδίου και των μαθητών και μεταξύ των μαθητών. Πρέπει, βέβαια, να ληφθούν υπόψη πιθανοί δισταγμοί ως προς την έκφραση των προσωπικών βιωμάτων μέσα στην τάξη και ότι ο περιορισμένος χρόνος της διδακτικής ώρας είναι εναντίον της οικοδόμησης εμπιστοσύνης μεταξύ των μαθητών.



Η ΣΥΝΕΙΔΗΤΟΠΟΙΗΣΗ ΜΕΣΑ ΑΠΟ ΤΟΝ ΚΡΙΤΙΚΟ ΣΤΟΧΑΣΜΟ

- Η **ισότητα** αποτελεί απαραίτητη προϋπόθεση για τη σωστή λειτουργία της ομάδας κατά τη διαδικασία του κριτικού στοχασμού. Όλοι μπορούν να λένε τη γνώμη τους και, καλό είναι, να αποφεύγονται οι ανταγωνισμοί. Η ενίσχυση της αυτοπεποίθησης ορισμένων μελών της ομάδας είναι απαραίτητη.



Η ΣΥΝΕΙΔΗΤΟΠΟΙΗΣΗ ΜΕΣΑ ΑΠΟ ΤΟΝ ΚΡΙΤΙΚΟ ΣΤΟΧΑΣΜΟ

- Σημαντική αρχή για τον κριτικό στοχασμό είναι η **αποστασιοποίηση από την προσωπική εμπειρία**. Η συνειδητοποίηση, ως ριζοσπαστική μέθοδος, ελέγχει και υπερβαίνει την εξουσία, η οποία, ως τότε, παρεμβαίνει στην ερμηνεία της προσωπικής εμπειρίας και διαμορφώνει την ατομική συνείδηση σύμφωνα με τις κοινωνικές νόρμες.



Η ΣΥΝΕΙΔΗΤΟΠΟΙΗΣΗ ΜΕΣΑ ΑΠΟ ΤΟΝ ΚΡΙΤΙΚΟ ΣΤΟΧΑΣΜΟ

- Η συνειδητοποίηση ενισχύει το άτομο, το βοηθά να συμμετέχει ενεργά στην κοινωνική πραγματικότητα και το προσανατολίζει σε δράση για χειραφέτηση. Συνοπτικά, η δύναμη περνά από το άτομο στην κοινωνία και ωθεί στη **δράση για χειραφέτηση.**



Η ΣΥΝΕΙΔΗΤΟΠΟΙΗΣΗ ΜΕΣΑ ΑΠΟ ΤΟΝ ΚΡΙΤΙΚΟ ΣΤΟΧΑΣΜΟ

ΠΡΑΚΤΙΚΗ ΑΣΚΗΣΗ ΣΥΝΕΙΔΗΤΟΠΟΙΗΣΗΣ

Όταν προσπαθούμε να αφυπνίσουμε τους ενηλίκους αναφορικά με το σύστημα αξιών, πεποιθήσεων και συνήθων συμπερασμάτων όπου καταλήγουν, πρέπει να στρέψουμε την προσοχή τους στα ΜΜΕ. Τα ΜΜΕ παίζουν σημαντικό ρόλο στον τρόπο που αντιλαμβανόμαστε πολλά από τα γεγονότα της ζωής μας. Συγκεκριμένα, η τηλεόραση διαμορφώνει την κοινή γνώμη, με βάση τα μηνύματα, τα σύμβολα και τις εικόνες που προβάλλονται καθημερινά. Τα ΜΜΕ μπορούν να εξωραϊζουν τις καταστάσεις, να δίνουν μια και μόνη λύση ή μια απάντηση σε ένα σύνθετο πρόβλημα και να την αναδεικνύουν ως την «αντικειμενική αλήθεια» ή τη μοναδική διέξοδο. Συχνά, το ενδιαφέρον στρέφεται στην απλή ευχαρίστηση και τον εφησυχασμό του τηλεθεατή.



Η ΣΥΝΕΙΔΗΤΟΠΟΙΗΣΗ ΜΕΣΑ ΑΠΟ ΤΟΝ ΚΡΙΤΙΚΟ ΣΤΟΧΑΣΜΟ

Ένας τρόπος να ευαισθητοποιήσουμε τους εκπαιδευόμενους μας στο ανωτέρω θέμα είναι η **ανάλυση του περιεχομένου εφημερίδων, διαφημίσεων και περιοδικών**. Η εκπόνηση τέτοιων εργασιών συνιστά την ανάπτυξη κριτικού στοχασμού μέσα από την ανάλυση των ΜΜΕ. Αυτό μπορεί να γίνει ως εξής: Μια τάξη χωρίζεται σε ομάδες και κάθε ομάδα αναλαμβάνει να βλέπει τις ειδήσεις σε ένα κανάλι με υψηλή θεαματικότητα. Η κάθε ομάδα παρακολουθεί επί μια εβδομάδα πόση ώρα αφιερώνουν οι ειδήσεις στο εν λόγω κανάλι, για την παρουσίαση κάθε είδησης. Στο τέλος της εβδομάδας οι εκπαιδευόμενοι συζητούν μεταξύ τους στην ομάδα, τις πληροφορίες που συνέλεξαν και καταλήγουν, ότι οι πληροφορίες, οι σχολιασμοί και οι εξηγήσεις, κατευθύνουν τους θεατές προς μια κυρίαρχη άποψη ή τάση.



Η ΣΥΝΕΙΔΗΤΟΠΟΙΗΣΗ ΜΕΣΑ ΑΠΟ ΤΟΝ ΚΡΙΤΙΚΟ ΣΤΟΧΑΣΜΟ

Άλλη εργασία των εκπαιδευομένων είναι να μετρήσουν το χρόνο που οι συμμετέχοντες στα γεγονότα των ειδήσεων μπόρεσαν να μιλήσουν οι ίδιοι για το συμβάν. Πιθανή έρευνα και πολύ ενδιαφέρουσα, είναι να μελετήσουν οι εκπαιδευόμενοι αν οι ειδήσεις ασχολήθηκαν με ένα θέμα μόνο σε προσωπικό επίπεδο και επιφανειακά ή εξέτασαν και τις κοινωνικές του προεκτάσεις, π.χ. σε περίπτωση απεργιών ή διαδηλώσεων, αν ασχολούνται τα ΜΜΕ με τις αιτίες και το ιστορικό τέτοιων γεγονότων ή αναλώνονται στην απλή αναφορά ώρας, τόπου, αριθμού συμμετεχόντων ή ζημιών.



Η ΣΥΝΕΙΔΗΤΟΠΟΙΗΣΗ ΜΕΣΑ ΑΠΟ ΤΟΝ ΚΡΙΤΙΚΟ ΣΤΟΧΑΣΜΟ

Μια άλλη τέλος μέθοδος είναι η δημιουργία τηλεοπτικού προγράμματος από τους εκπαιδευόμενους. Η επιλογή προγραμμάτων και η σύνταξη ενός προγράμματος συνιστά μάθηση μέσα από την πράξη. Αυτό γίνεται από κοινού με τους άλλους εκπαιδευόμενους της ομάδας και λαμβάνονται αποφάσεις με βάση συγκεκριμένα κριτήρια και δεδομένο τον περιορισμένο χρόνο του τηλεοπτικού προγράμματος. Οι εκπαιδευόμενοι αποφασίζουν σχετικά με το ποιες ειδήσεις θα παρουσιαστούν και ποια προγράμματα θα περιληφθούν στο πρόγραμμα.

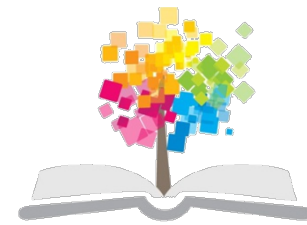




Η ΣΥΝΕΙΔΗΤΟΠΟΙΗΣΗ ΜΕΣΑ ΑΠΟ ΤΟΝ ΚΡΙΤΙΚΟ ΣΤΟΧΑΣΜΟ

**ΑΣ ΑΝΑΘΕΩΡΗΣΟΥΜΕ ΜΙΑ ΚΑΤΕΣΤΗΜΕΝΗ
ΑΝΤΙΛΗΨΗ ΓΙΑ ΤΟ ΡΟΛΟ ΤΩΝ**

ΙΔΙΩΤΙΚΩΝ Α.Ε.Ι.



Τέλος Ενότητας

Επεξεργασία: Χριστίνα Πάσχου
Θεσσαλονίκη, Χειμερινό Εξάμηνο 2013-2014



Ευρωπαϊκή Ένωση
Ευρωπαϊκό Κοινωνικό Ταμείο



ΥΠΟΥΡΓΕΙΟ ΠΑΙΔΕΙΑΣ & ΘΡΗΣΚΕΥΜΑΤΩΝ, ΠΟΛΙΤΙΣΜΟΥ & ΑΘΛΗΤΙΣΜΟΥ
ΕΙΔΙΚΗ ΥΠΗΡΕΣΙΑ ΔΙΑΧΕΙΡΙΣΗΣ

Με τη συγχρηματοδότηση της Ελλάδας και της Ευρωπαϊκής Ένωσης



ΕΥΡΩΠΑΪΚΟ ΚΟΙΝΩΝΙΚΟ ΤΑΜΕΙΟ