



Ανάλυση ισορροπίας και κινητικότητας σπονδυλικής στήλης

Ενότητα 12: Αξιολόγηση δεδομένων

Εισηγητής: Πατίκας Δ.

Τμήμα Επιστήμης Φυσικής Αγωγής & Αθλητισμού, Σερρών
Αριστοτέλειο Πανεπιστήμιο Θεσσαλονίκης



Ευρωπαϊκή Ένωση
Ευρωπαϊκό Κοινωνικό Ταμείο



ΥΠΟΥΡΓΕΙΟ ΠΑΙΔΕΙΑΣ & ΘΡΗΣΚΕΥΜΑΤΩΝ, ΠΟΛΙΤΙΣΜΟΥ & ΑΘΛΗΤΙΣΜΟΥ
ΕΙΔΙΚΗ ΥΠΗΡΕΣΙΑ ΔΙΑΧΕΙΡΙΣΗΣ

Με τη συγχρηματοδότηση της Ελλάδας και της Ευρωπαϊκής Ένωσης



ΕΣΠΑ
2007-2013
πρόγραμμα για την ανάπτυξη
ΕΥΡΩΠΑΪΚΟ ΚΟΙΝΩΝΙΚΟ ΤΑΜΕΙΟ



Άδειες Χρήσης

- Το παρόν εκπαιδευτικό υλικό υπόκειται σε άδειες χρήσης Creative Commons.
- Για εκπαιδευτικό υλικό, όπως εικόνες, που υπόκειται σε άλλου τύπου άδειας χρήσης, η άδεια χρήσης αναφέρεται ρητώς.



Χρηματοδότηση

- Το παρόν εκπαιδευτικό υλικό έχει αναπτυχθεί στα πλαίσια του εκπαιδευτικού έργου του διδάσκοντα.
- Το έργο «Ανοικτά Ακαδημαϊκά Μαθήματα στο Αριστοτέλειο Πανεπιστήμιο Θεσσαλονίκης» έχει χρηματοδοτήσει μόνο τη αναδιαμόρφωση του εκπαιδευτικού υλικού.
- Το έργο υλοποιείται στο πλαίσιο του Επιχειρησιακού Προγράμματος «Εκπαίδευση και Δια Βίου Μάθηση» και συγχρηματοδοτείται από την Ευρωπαϊκή Ένωση (Ευρωπαϊκό Κοινωνικό Ταμείο) και από εθνικούς πόρους.



Με τη συγχρηματοδότηση της Ελλάδας και της Ευρωπαϊκής Ένωσης



Περιγραφή δείγματος

- 33 άτομα
- Παθήσεις
 - 2 με καρδιακά προβλήματα
 - 3 με οστεοπόρωση
 - 8 με προβλήματα στη μέση
 - 5 με προβλήματα στα γόνατα
 - 2 με προβλήματα στην όραση
- 6/33 συνταξιούχοι



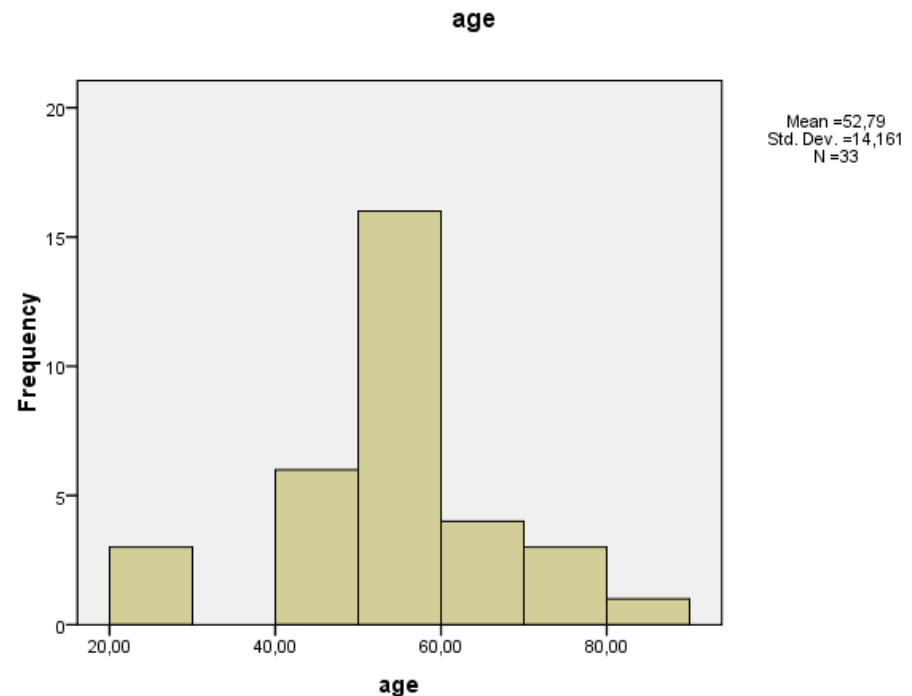
Επαγγελματική απασχόληση

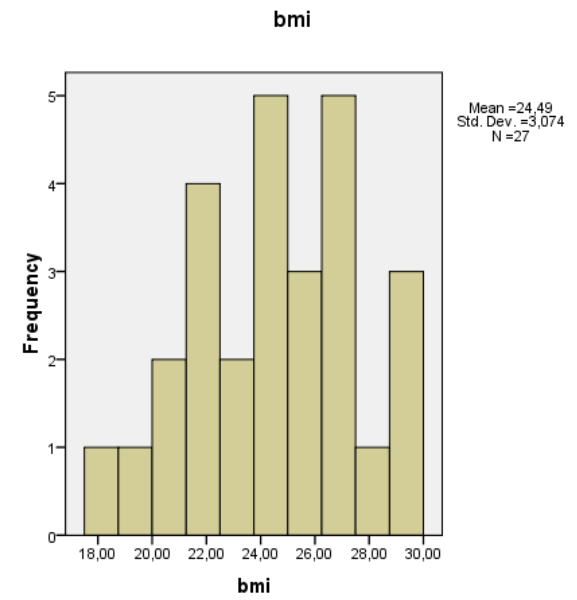
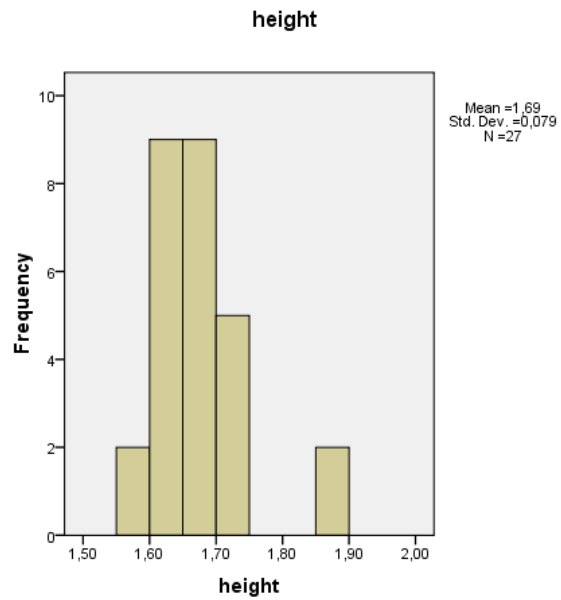
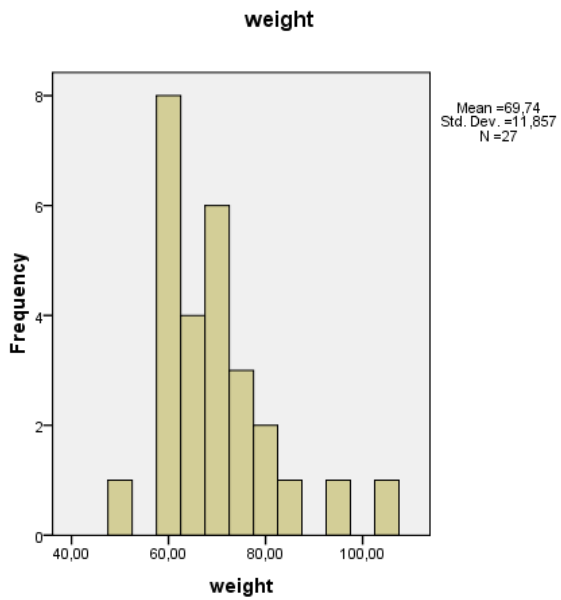
	Frequency	Percent	Valid Percent
ΟΙΚΙΑΚΑ	8	24,2	24,2
ΓΕΩΡΓΟΣ	3	9,1	9,1
ΕΚΠΑΙΔΕΥΤΙΚΟΣ	3	9,1	9,1
ΙΔ.ΥΠΑΛΛΗΛΟΣ	3	9,1	9,1
Φοιτήτρια	2	6,1	6,1
ΕΜΠΟΡΟΣ	2	6,1	6,1
Διορθώτρια Κειμένων	1	3,0	3,0
Ελεύθερ.Επαγγελματίας	1	3,0	3,0
ΙΔΙΟΚ. ΚΑΦΕ	1	3,0	3,0
Λογίστρια	1	3,0	3,0
ΜΑΡΜΑΡΟΤΕΧΝΙΤΗΣ	1	3,0	3,0
ΞΕΝΟΔΟΧΟΥΠΑΛΛΗΛΟΣ	1	3,0	3,0
??	6	18,2	18,2
Σύνολο	33	100,0	100,0



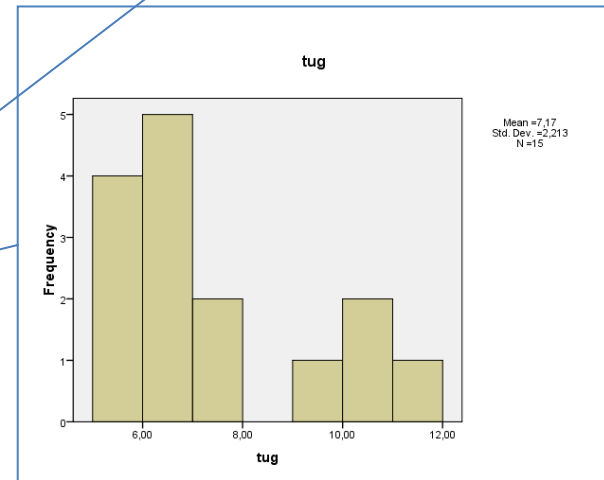
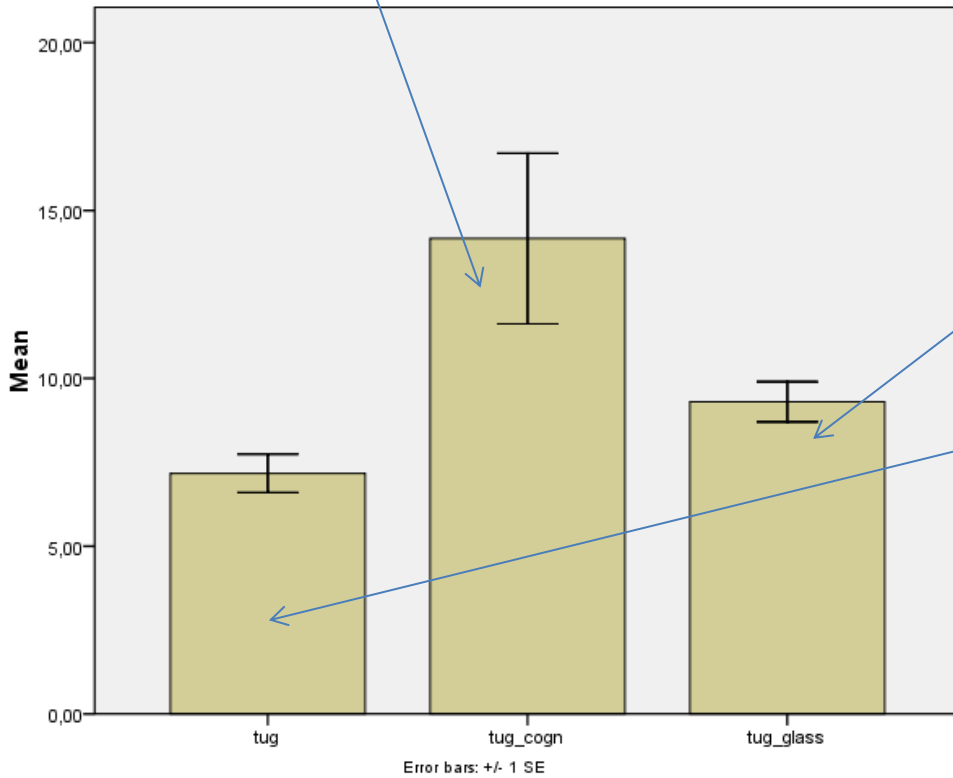
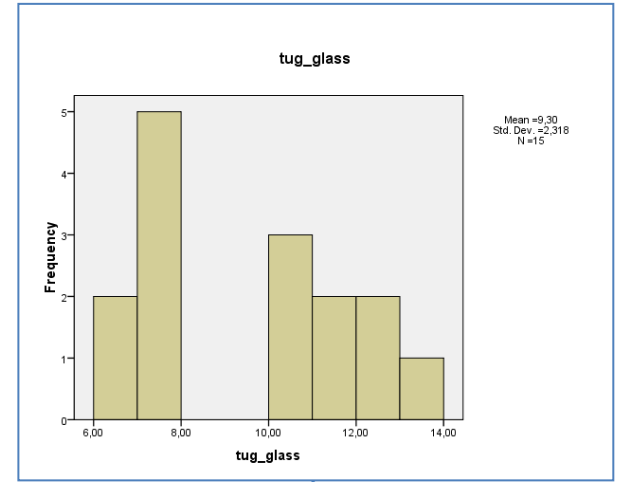
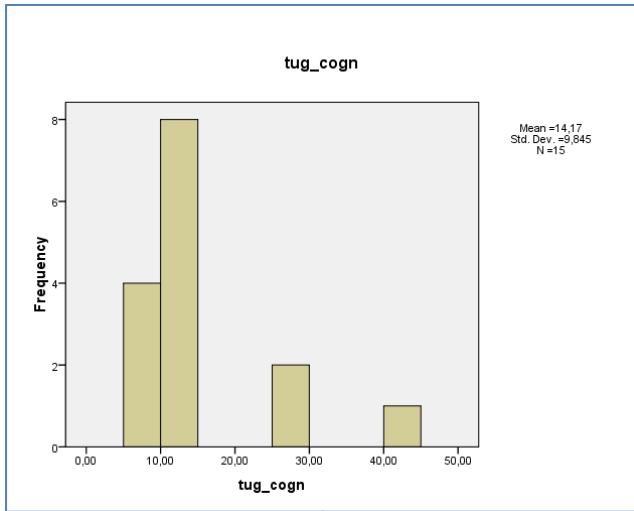
Περιγραφή δείγματος

- Δεδομένα από το TUG (n=15)
- 6 άνδρες, 21 γυναίκες, 6 άγνωστο
- Οστεοπόρωση n=3
- Πρόβλημα
 - στη μέση N=8
 - στα γόνατα N=5
 - καρδιά N=2
 - όραση N=2
- Τουλάχιστον ένα από τα παραπάνω N=16



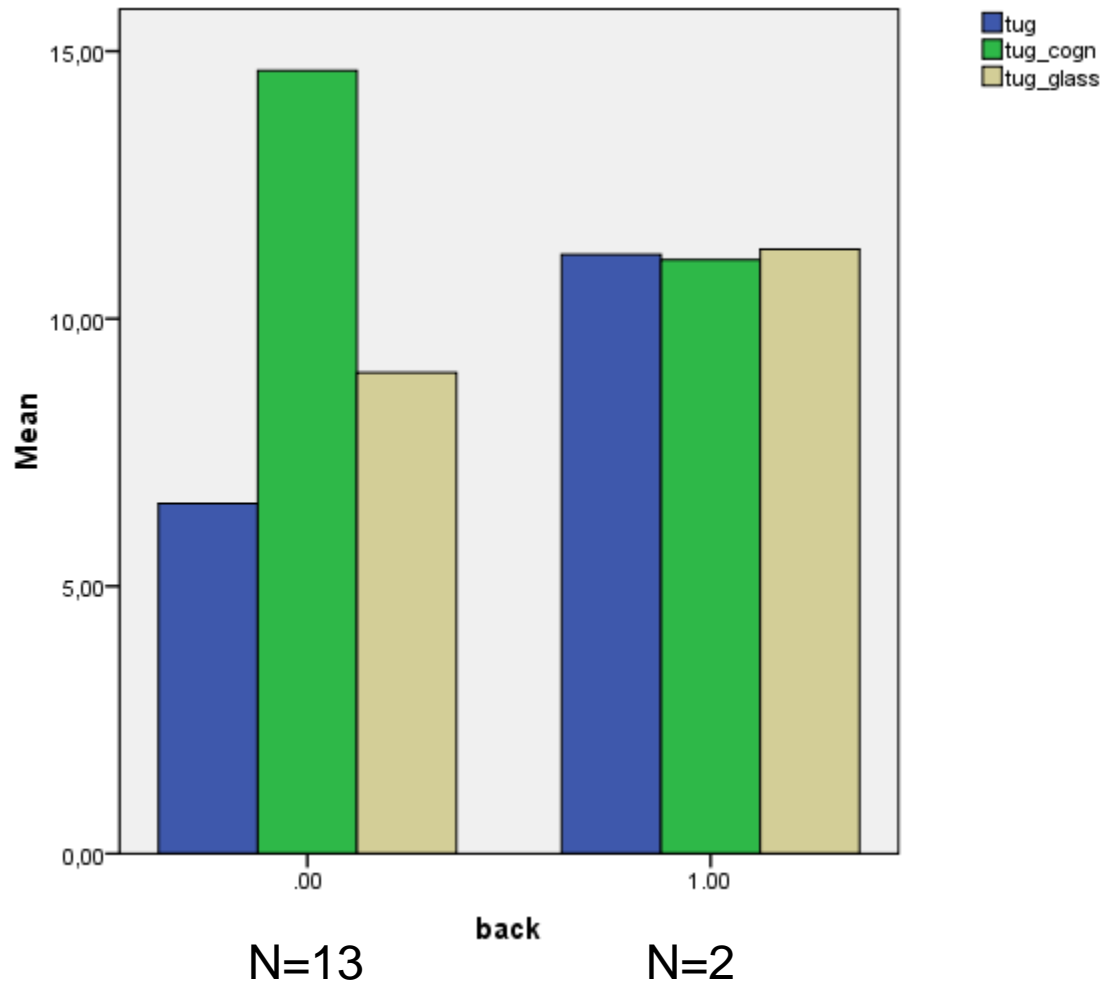


TUG

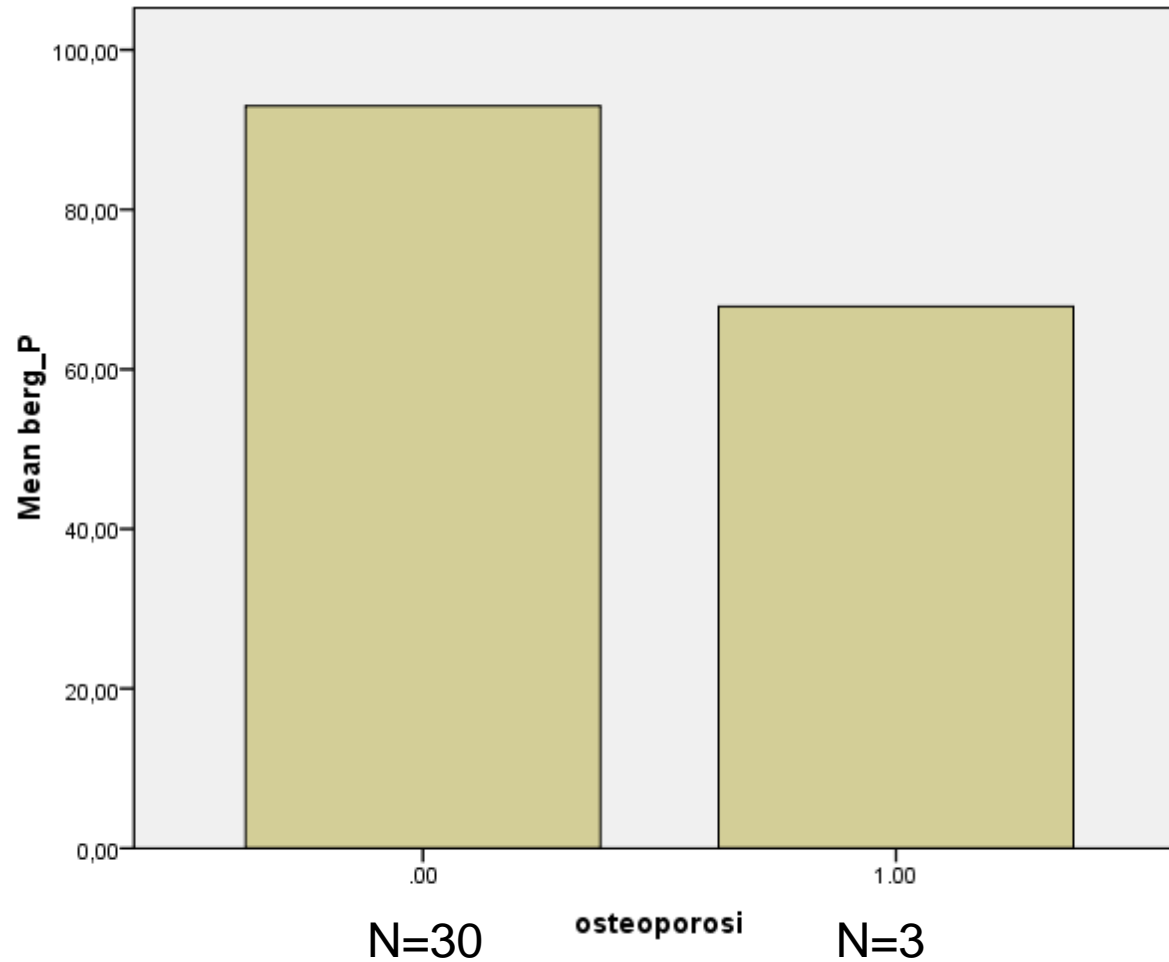


N=15

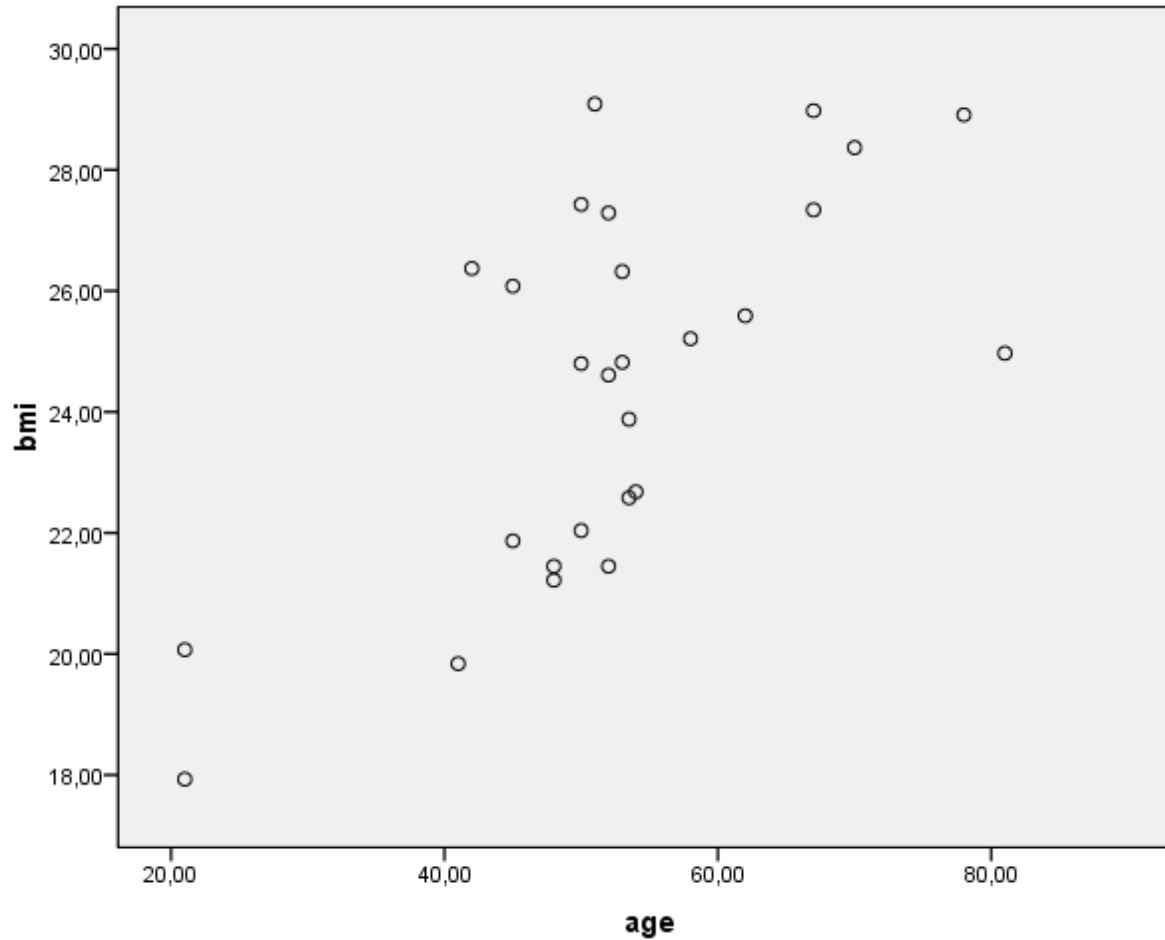
TUG και πόνος στη μέση



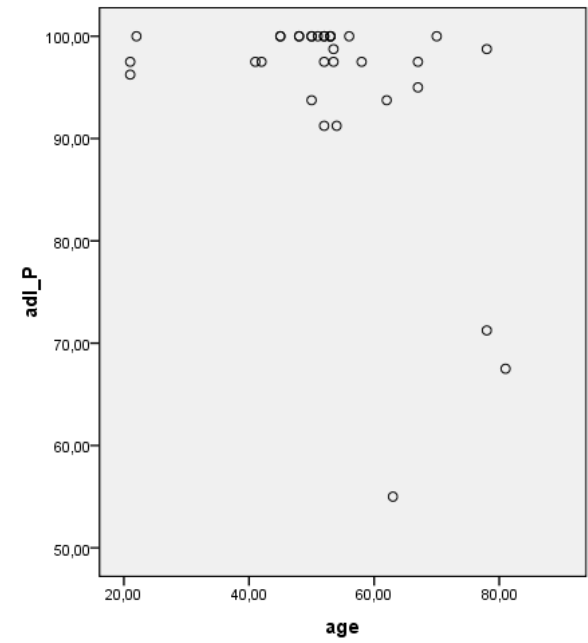
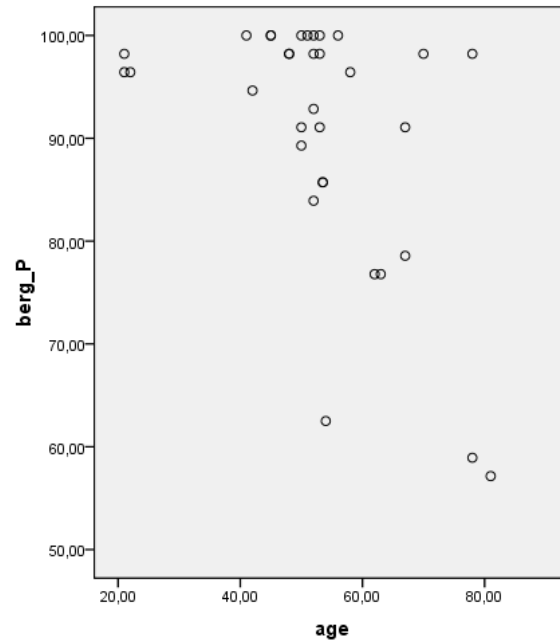
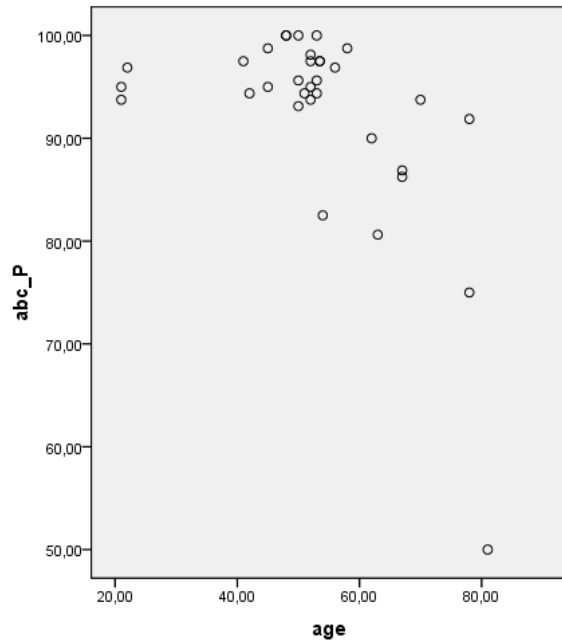
Berg Balance Scale



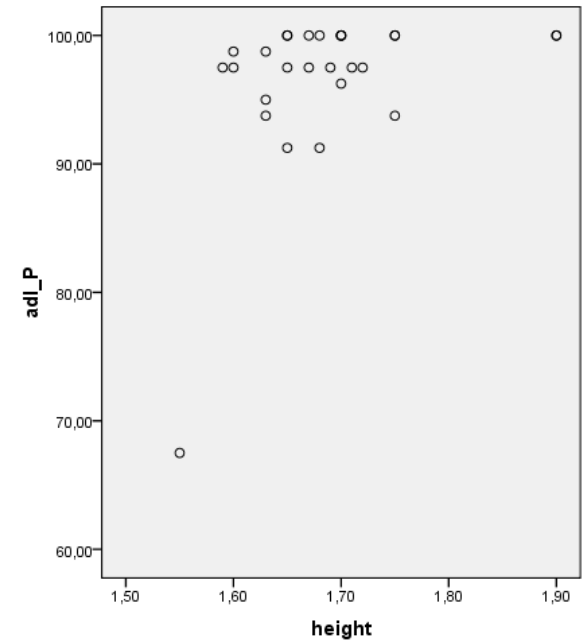
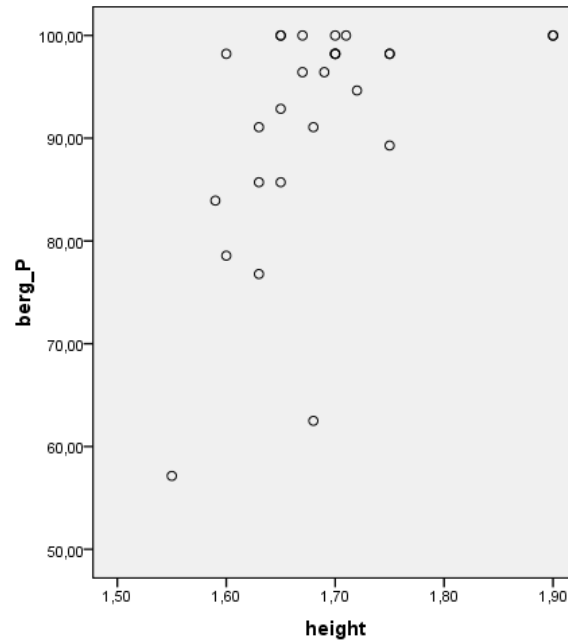
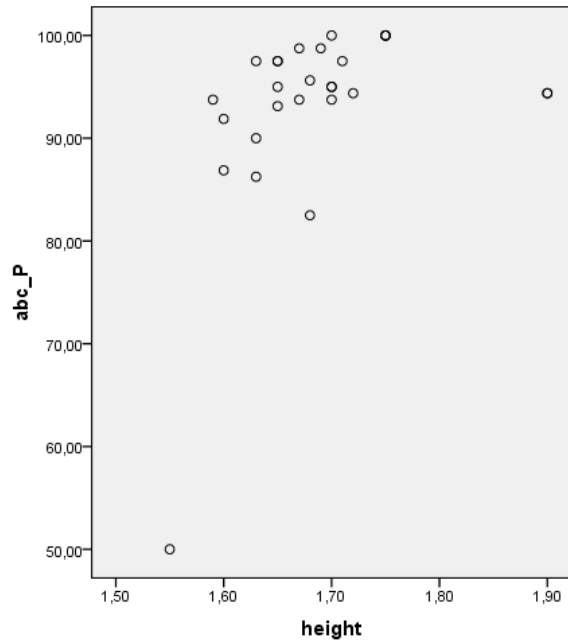
Συσχετίσεις (ηλικία)



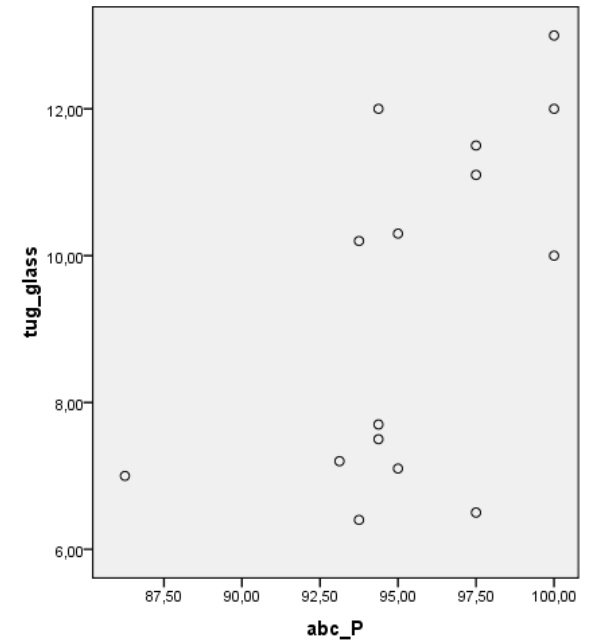
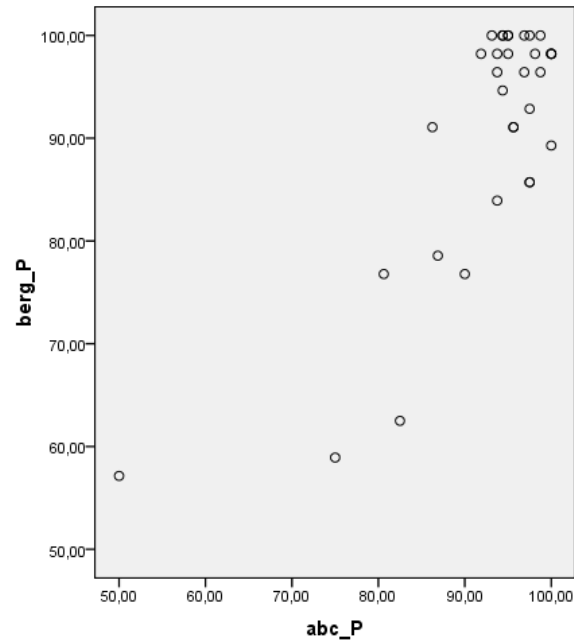
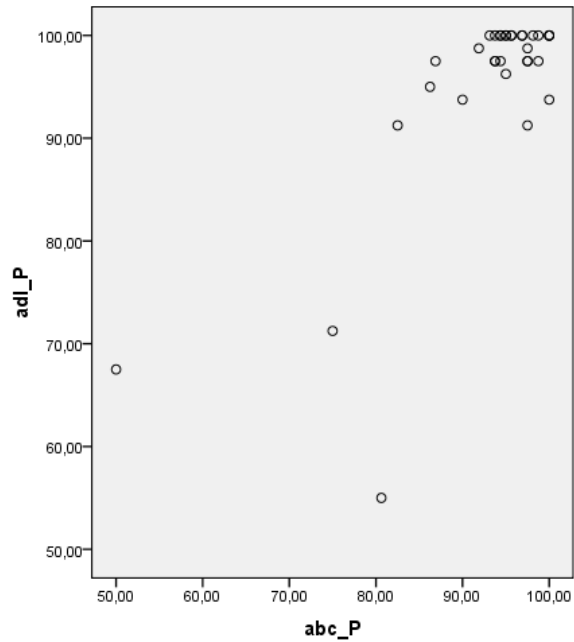
Συσχετίσεις (ηλικία)



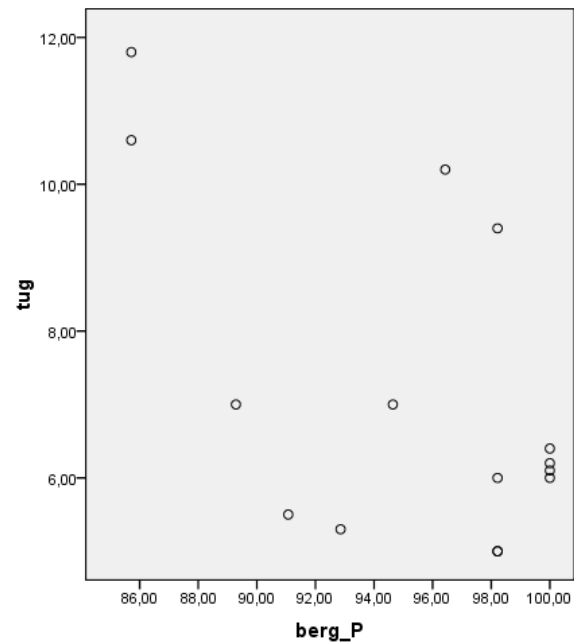
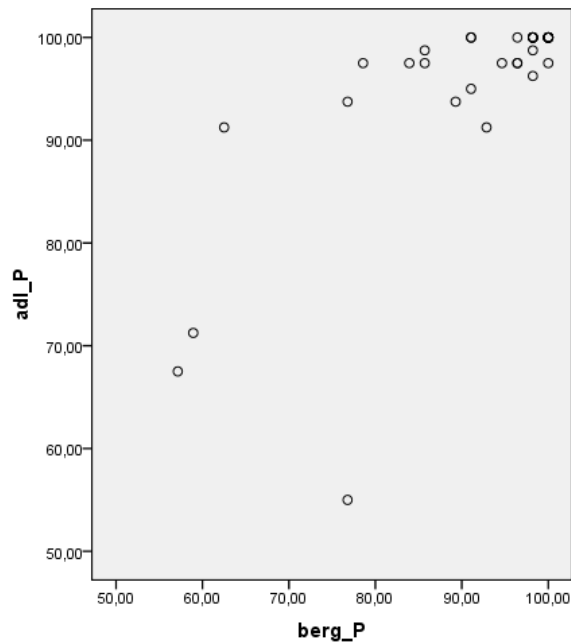
Συσχετίσεις (ύψος)



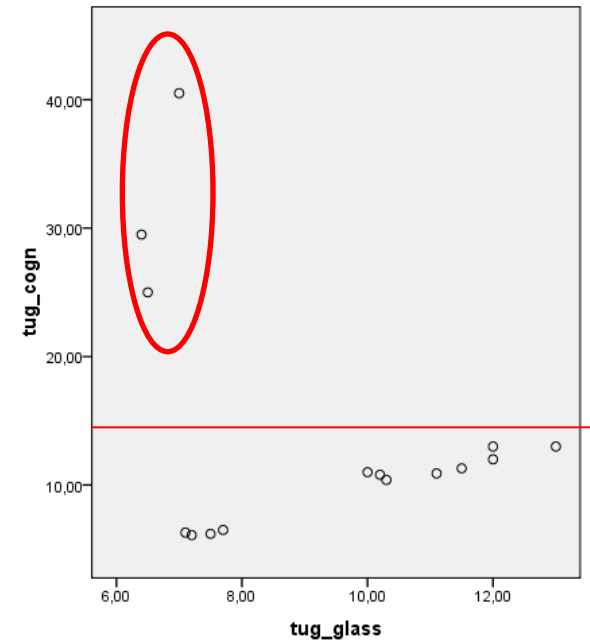
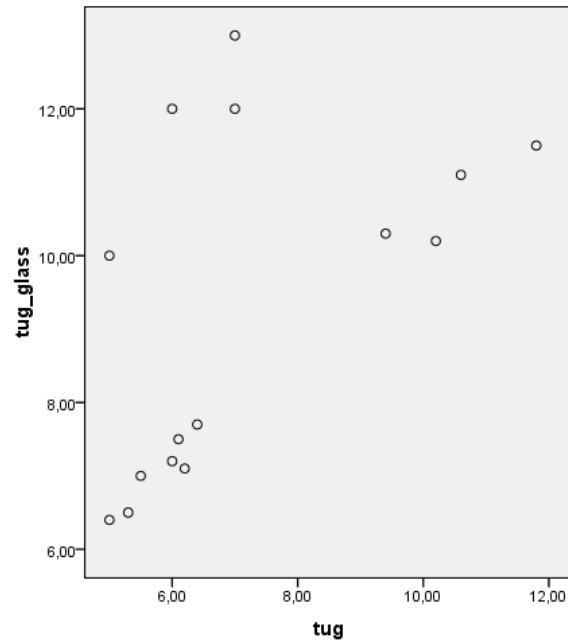
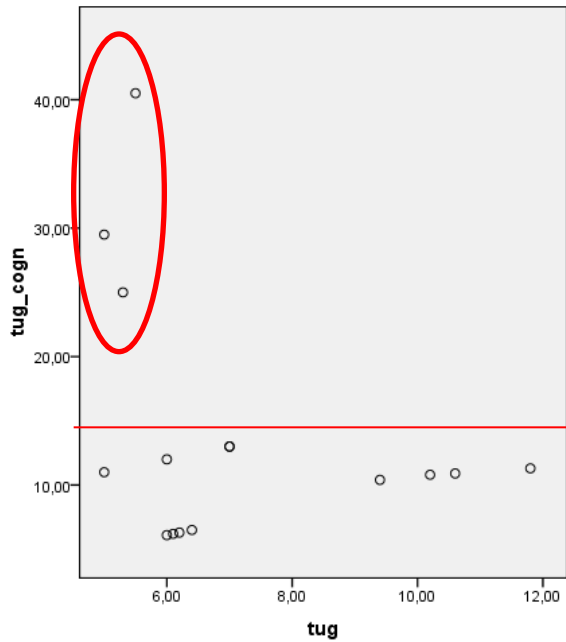
Συσχετίσεις (ABC)



Συσχετίσεις (Berg)



Συσχετίσεις (TUG)



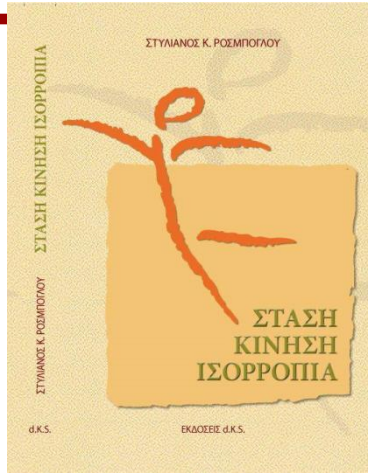
Άλλες αναλύσεις...

- Η ανάλυση μπορεί να γίνει και πιο λεπτομερώς
 - για κάθε πεδίο του ερωτηματολογίου
 - Άλλες ομαδοποιήσεις
- Μπορούμε να εισάγουμε και άλλες παραμέτρους
 - Δυναμοδάπεδο
 - Πελματογράφο
 - Τεστ πεδίου
 - Άλλα ερωτηματολόγια



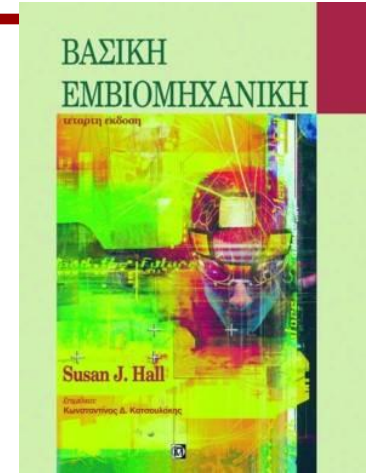
Προτεινόμενα Συγγράμματα

Κ401: Ανάλυση Ισορροπίας και Κινητικότητας της Σπονδυλικής Στήλης 7^ο Εξάμηνο



ΣΤΑΣΗ ΚΙΝΗΣΗ ΙΣΟΡΡΟΠΙΑ

- Κωδικός Βιβλίου στον Εύδοξο: 43061
- Έκδοση: 1/2008
- Συγγραφείς: ΡΟΖΜΠΟΓΛΟΥ ΣΤΥΛΙΑΝΟΣ
- ISBN: 978-960-87547-7-5
- Τύπος: Σύγγραμμα
- Διαθέτης (Εκδότης): Α.Κουρακου & ΣΙΑ Ε.Ε
- Έτος Έκδοσης: 2008
- Λέξεις κλειδιά: ΒΑΔΙΣΗ, ΚΙΝΗΤΙΚΗ ΑΝΑΠΤΥΞΗ, ΦΥΣΙΚΟΘΕΡΑΠΕΙΑ, ΚΙΝΗΤΙΚΕΣ ΔΕΞΙΟΤΗΤΕΣ, ΑΝΤΑΝΑΚΛΑΣΤΙΚΑ, ΚΙΝΗΤΙΚΗ ΣΥΜΠΕΡΙΦΟΡΑ
- Εκδόσεις: ΕΚΔΟΣΕΙΣ dKS
- Δέσιμο: Μαλακό Εξώφυλλο
- Διαστάσεις: 17Χ24 εκ.
- Αριθμός Σελίδων: 303
- Ιστοσελίδα Βιβλίου: WWW.DKS.GR



ΒΑΣΙΚΗ ΕΜΒΙΟΜΗΧΑΝΙΚΗ

- Κωδικός Βιβλίου στον Εύδοξο: 42111
- Έκδοση: 4η έκδ./2001
- Συγγραφείς: S.J. HALL
- ISBN: 960-394-363-0
- Τύπος: Σύγγραμμα
- Διαθέτης (Εκδότης): ΠΑΡΙΣΙΑΝΟΥ ΑΝΩΝΥΜΗ ΕΚΔΟΤΙΚΗ ΕΙΣΑΓΩΓΙΚΗ ΕΜΠΟΡΙΚΗ ΕΤΑΙΡΙΑ ΕΠΙΣΤΗΜΟΝΙΚΩΝ ΒΙΒΛΙΩΝ
- Αριθμός Έκδοσης: 4η έκδ.
- Έτος Έκδοσης: 2001
- Λέξεις κλειδιά: ανατομία, εμβιομηχανική
- Εκδόσεις: Επιστημονικές Εκδόσεις ΠΑΡΙΣΙΑΝΟΥ Α.Ε.
- Δέσιμο: Μαλακό Εξώφυλλο
- Διαστάσεις: 21Χ28 εκ.
- Αριθμός Σελίδων: 552

Εξετάσεις: Τετάρτη 23.01.2013, Ώρα 9:00





Τέλος Ενότητας

Επεξεργασία: Ανθή Ξενοφώντος
Θεσσαλονίκη, Χειμερινό Εξάμηνο 2013-14



Ευρωπαϊκή Ένωση
Ευρωπαϊκό Κοινωνικό Ταμείο



ΕΠΙΧΕΙΡΗΣΙΑΚΟ ΠΡΟΓΡΑΜΜΑ
ΕΚΠΑΙΔΕΥΣΗ ΚΑΙ ΔΙΑ ΒΙΟΥ ΜΑΘΗΣΗ
επένδυση στην κοινωνία της γνώσης
ΥΠΟΥΡΓΕΙΟ ΠΑΙΔΕΙΑΣ & ΘΡΗΣΚΕΥΜΑΤΩΝ, ΠΟΛΙΤΙΣΜΟΥ & ΑΘΛΗΤΙΣΜΟΥ
ΕΙΔΙΚΗ ΥΠΗΡΕΣΙΑ ΔΙΑΧΕΙΡΙΣΗΣ

Με τη συγχρηματοδότηση της Ελλάδας και της Ευρωπαϊκής Ένωσης



ΕΣΠΑ
2007-2013
πρόγραμμα για την ανάπτυξη
ΕΥΡΩΠΑΪΚΟ ΚΟΙΝΩΝΙΚΟ ΤΑΜΕΙΟ

