



Ψηφιακή Τεχνολογία σε Ακαδημαϊκό Περιβάλλον

5^η Ενότητα: Δημιουργία σχημάτων,
εικόνων Clip Art και πινάκων

Θεόδωρος Βαβούρας
Τμήμα Ιταλικής Γλώσσας και Φιλολογίας



Ευρωπαϊκή Ένωση
Ευρωπαϊκό Κοινωνικό Ταμείο



ΥΠΟΥΡΓΕΙΟ ΠΑΙΔΕΙΑΣ ΚΑΙ ΘΡΗΣΚΕΥΜΑΤΩΝ
ΕΙΔΙΚΗ ΥΠΗΡΕΣΙΑ ΔΙΑΧΕΙΡΙΣΗΣ

Με τη συγχρηματοδότηση της Ελλάδας και της Ευρωπαϊκής Ένωσης



ΕΥΡΩΠΑΪΚΟ ΚΟΙΝΩΝΙΚΟ ΤΑΜΕΙΟ

Άδειες Χρήσης

- Το παρόν εκπαιδευτικό υλικό υπόκειται σε άδειες χρήσης Creative Commons.
- Για εκπαιδευτικό υλικό, όπως εικόνες, που υπόκειται σε άλλου τύπου άδειας χρήσης, η άδεια χρήσης αναφέρεται ρητώς.



Χρηματοδότηση

- Το παρόν εκπαιδευτικό υλικό έχει αναπτυχθεί στο πλαίσιο του εκπαιδευτικού έργου του διδάσκοντα.
- Το έργο «Ανοικτά Ακαδημαϊκά Μαθήματα στο Αριστοτέλειο Πανεπιστήμιο Θεσσαλονίκης» έχει χρηματοδοτήσει μόνο τη αναδιαμόρφωση του εκπαιδευτικού υλικού.
- Το έργο υλοποιείται στο πλαίσιο του Επιχειρησιακού Προγράμματος «Εκπαίδευση και Δια Βίου Μάθηση» και συγχρηματοδοτείται από την Ευρωπαϊκή Ένωση (Ευρωπαϊκό Κοινωνικό Ταμείο) και από εθνικούς πόρους.





Δημιουργία σχημάτων, εικόνων Clip Art και πινάκων



Ευρωπαϊκή Ένωση
Ευρωπαϊκό Κοινωνικό Ταμείο



ΕΠΙΧΕΙΡΗΣΙΑΚΟ ΠΡΟΓΡΑΜΜΑ
ΕΚΠΑΙΔΕΥΣΗ ΚΑΙ ΔΙΑ ΒΙΟΥ ΜΑΘΗΣΗ
επένδυση στην κοινωνία της γνώσης

ΥΠΟΥΡΓΕΙΟ ΠΑΙΔΕΙΑΣ ΚΑΙ ΘΡΗΣΚΕΥΜΑΤΩΝ
ΕΙΔΙΚΗ ΥΠΗΡΕΣΙΑ ΔΙΑΧΕΙΡΙΣΗΣ

Με τη συγχρηματοδότηση της Ελλάδας και της Ευρωπαϊκής Ένωσης



ΕΣΠΑ
2007-2013
πρόγραμμα για την ανάπτυξη
ΕΥΡΩΠΑΪΚΟ ΚΟΙΝΩΝΙΚΟ ΤΑΜΕΙΟ

Περιεχόμενα ενότητας

1. Θεωρία: δημιουργία σχημάτων, εικόνες από Clip Art, δημιουργία πινάκων και μορφοποίησή τους.
2. Εφαρμογή θεωρίας σε άσκηση.



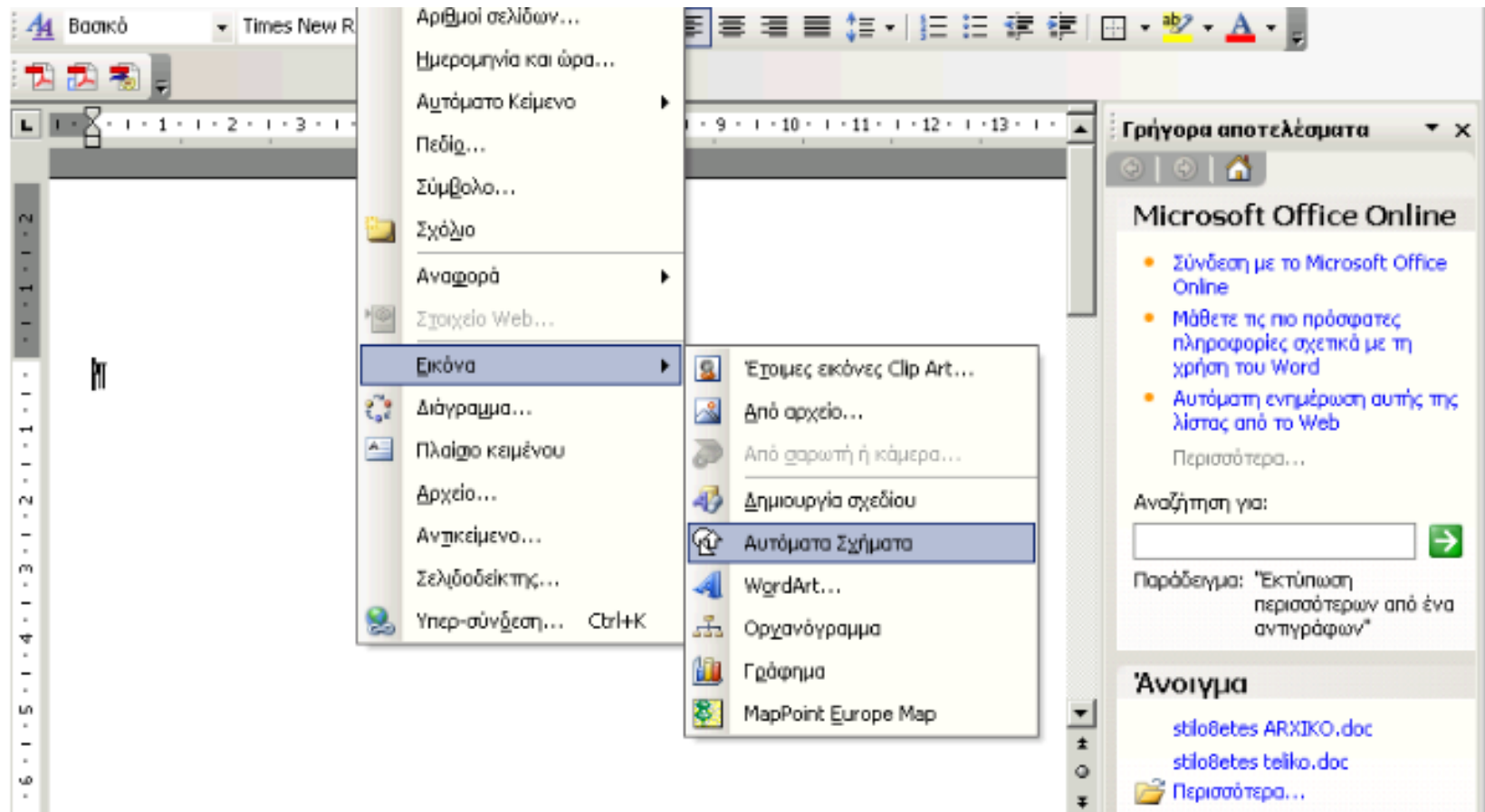
Σκοποί ενότητας

- Να μπορεί ο φοιτητής να δημιουργεί αυτόματα σχήματα.
- Να μπορεί ο φοιτητής να δημιουργεί και να ομαδοποιήσει εικόνες από το ClipArt.
- Να μπορεί ο φοιτητής να δημιουργεί και να διαμορφώνει πίνακες.



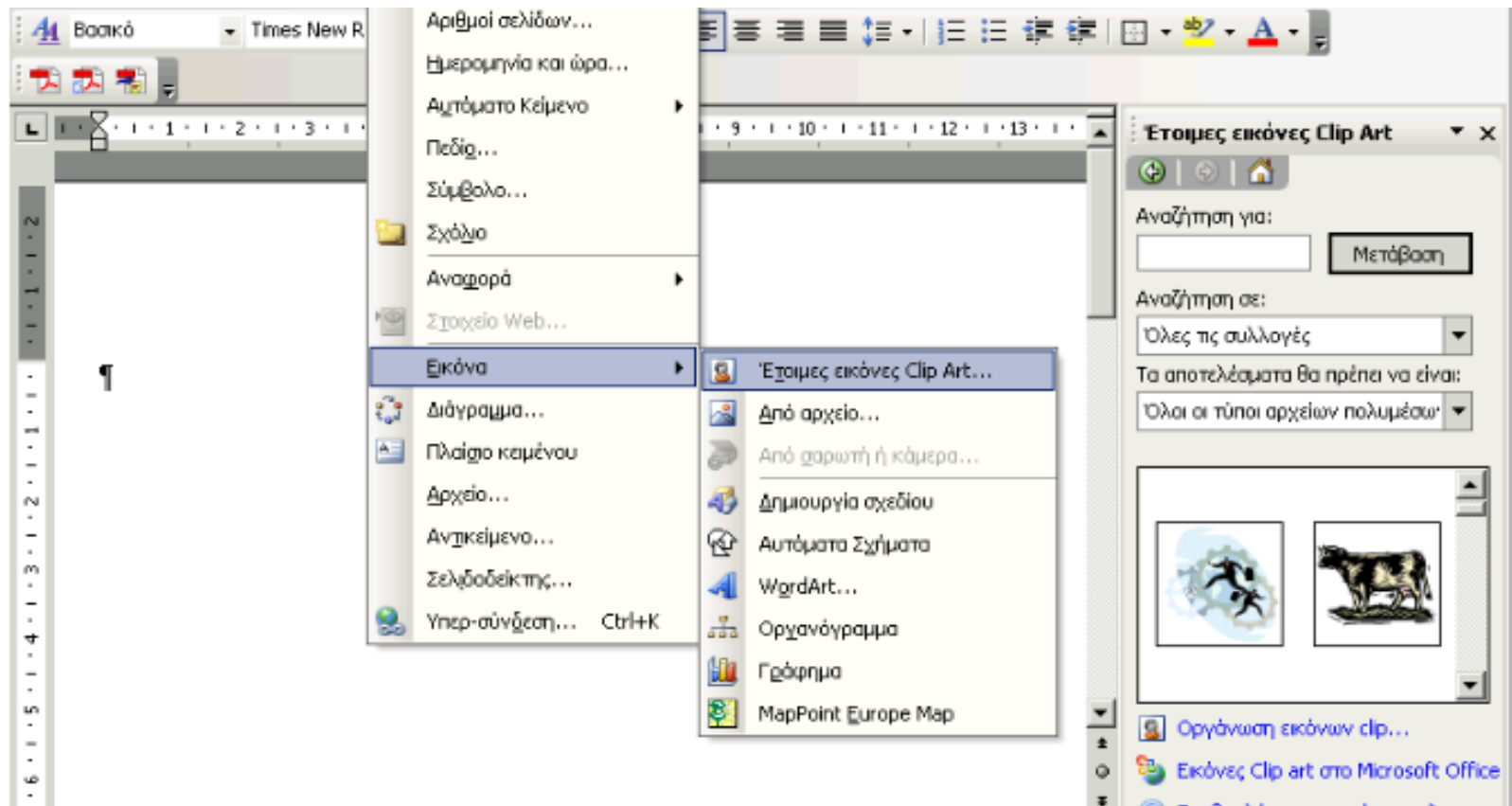
1.Θεωρία: εισαγωγή σχημάτων, εικόνων και πίνακα (1/12)

Εισαγωγή εικόνας από αυτόματα σχήματα:



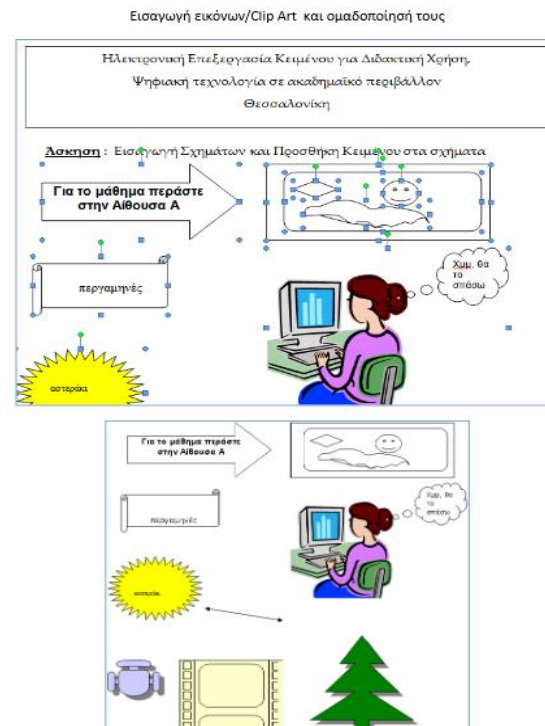
1.Θεωρία: (2/12)

Εισαγωγή εικόνας από Clip Art:



1.Θεωρία: (3/12)

Εισαγωγή Εικόνων Clip Art και ομαδοποίησή τους:



2. Εφαρμογή θεωρίας σε άσκηση: (1/4)

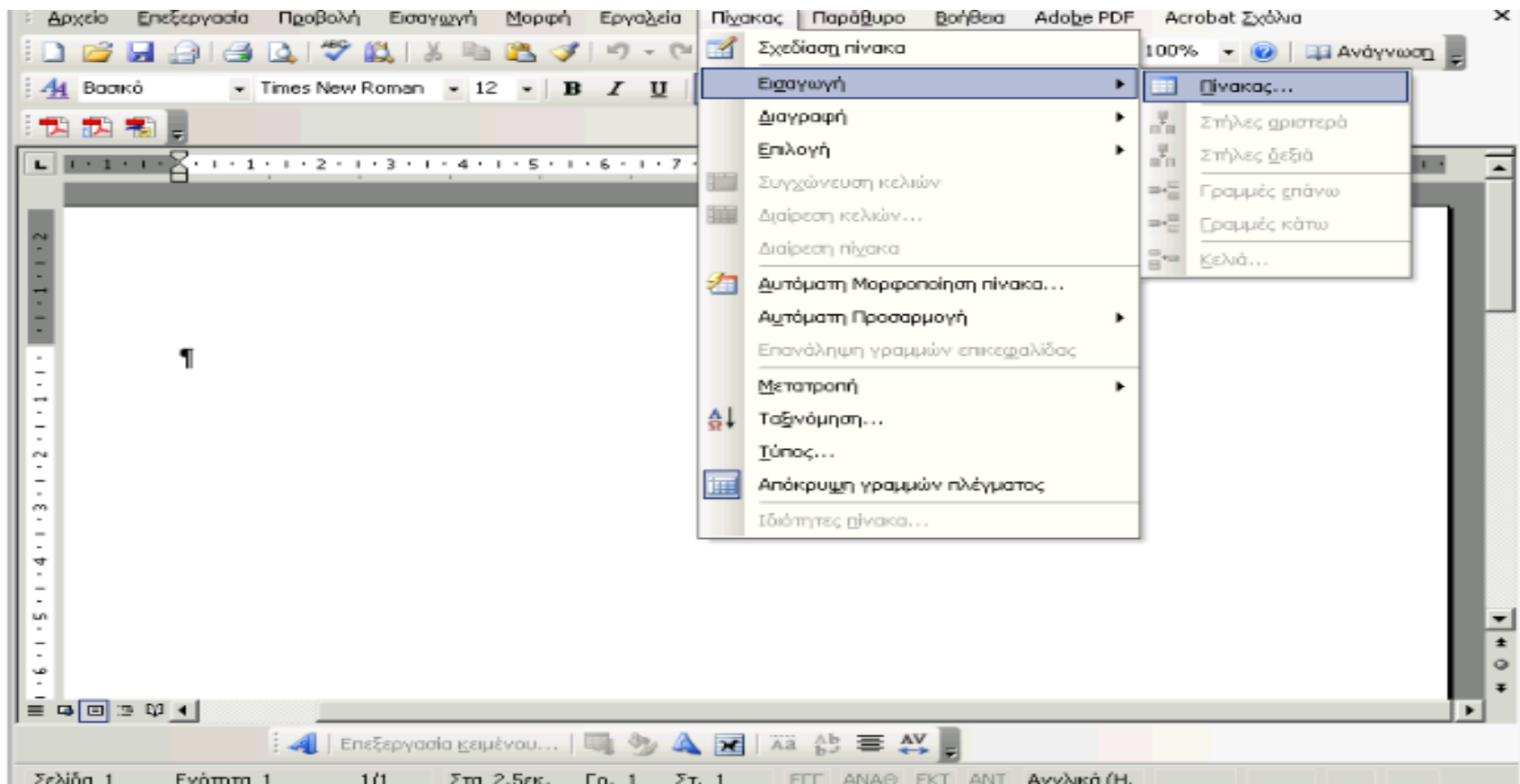
Άσκηση μορφοποίησης

Τα αρχεία της άσκησης βρίσκονται στα
έγγραφα του μαθήματος.



1.Θεωρία: (4/12)

Εισαγωγή πίνακα:



1.Θεωρία: (5/12)

Ιδιότητες πίνακα:

Εισαγωγή πίνακα

Μέγεθος πίνακα

Αριθμός στηλών: 5

Αριθμός γραμμών: 2

Συμπεριφορά Αυτόματης Προσαρμογής

Σταθερό πλάτος στηλών: Αυτόματο

Αυτόματη Προσαρμογή στα περιεχόμενα

Αυτόματη Προσαρμογή στο παράθυρο

Στυλ πίνακα: Πλέγμα πίνακα

Αυτόματη Μορφοποίηση...

Απομνημόνευση των διαστάσεων για νέους πίνακες

OK Άκυρο



2. Εφαρμογή θεωρίας σε άσκηση: (2/4)

Άσκηση μορφοποίησης

Τα αρχεία της άσκησης βρίσκονται στα
έγγραφα του μαθήματος.



1.Θεωρία: (6/12)

Αυτόματη μορφοποίηση πίνακα:

Αυτόματη Μορφοποίηση πίνακα

Κατηγορία:
Όλα τα στυλ πίνακα

Στυλ πίνακα:

- Πλέγμα πίνακα 3
- Πλέγμα πίνακα 4
- Πλέγμα πίνακα 5
- Πλέγμα πίνακα 6
- Πλέγμα πίνακα 7
- Πλέγμα πίνακα 8
- Στήλες πίνακα 1
- Στήλες πίνακα 2
- Στήλες πίνακα 3**
- Στήλες πίνακα 4
- Στήλες πίνακα 5
- Σύγχρονος πίνακας

Δημιουργία...
Διαγραφή...
Τροποποίηση...
Προεπιλογή...

Προεπισκόπηση

	Ιαν.	Φεβ.	Μάρ.	Σύνολα
Βορράς	7	7	5	19
Νότος	6	4	7	17
Δύση	8	7	9	24
Σύνολα	21	18	21	60

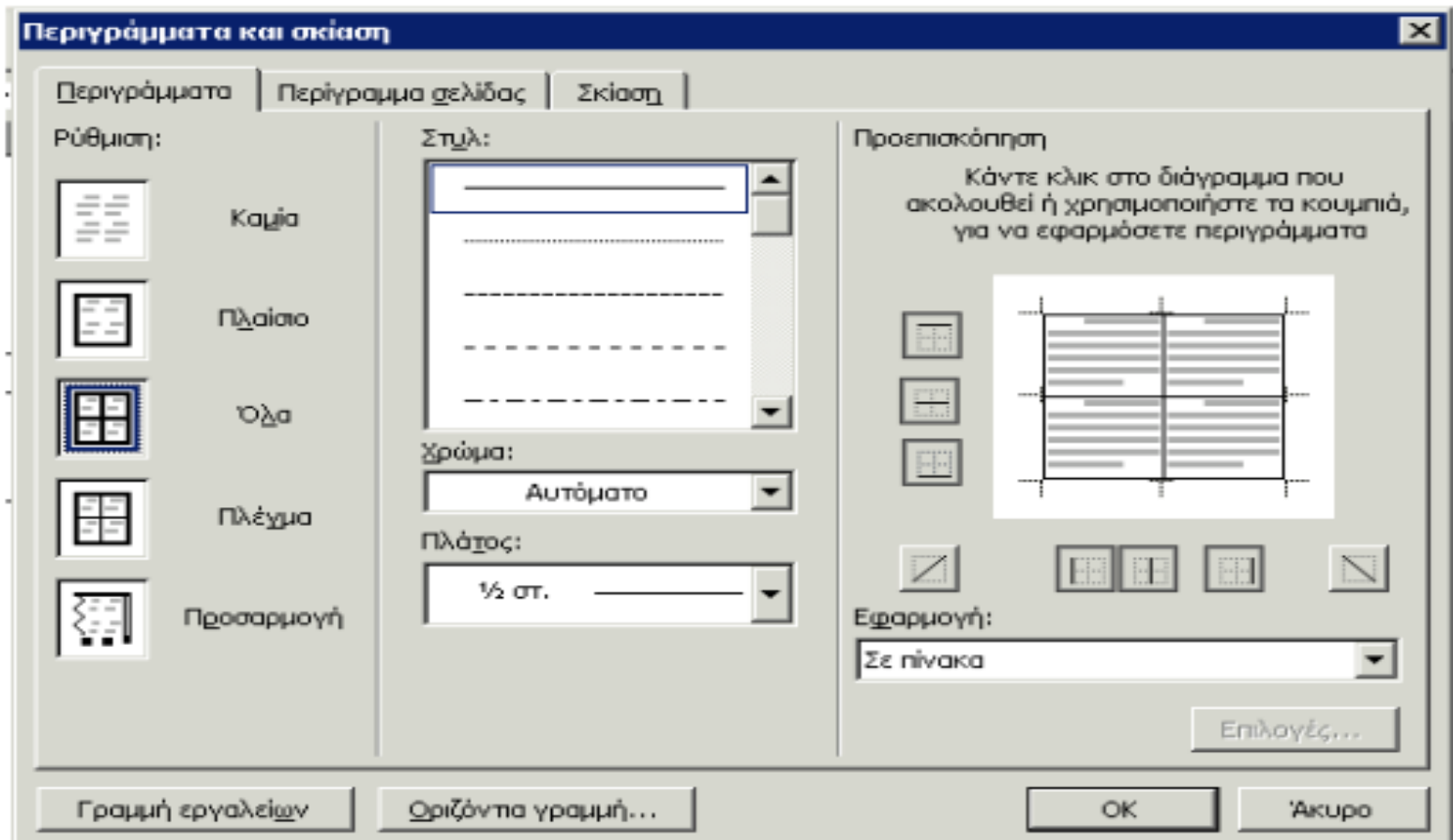
Εφαρμογή ειδικών μορφοποιήσεων σε

- Γραμμές επικεφαλίδων
- Τελευταία γραμμή
- Πρώτη στήλη
- Τελευταία στήλη

Εφαρμογή Άκυρο

1.Θεωρία: (7/12)

Περιγράμματα και σκίαση:



2. Εφαρμογή θεωρίας σε άσκηση: (3/4)

Άσκηση μορφοποίησης

Τα αρχεία της άσκησης βρίσκονται στα έγγραφα του μαθήματος.



1.Θεωρία: (8/12)

Στήλες κειμένου:

Βασικό + (Λατιν) Arial 11 B I

3 1 2 1 1 1 1 1 2 1 3 1 4 1 1

1 14 1 15 1 16 1 17 1 18 1 19 1 20 1 21 1 22 1 23 1 24 1 25

Εισαγωγή

Η πολυπλοκότητα και ο απαιτητικός χαρακτήρας της εποχής μας επιβάλλουν στο πλαίσιο του σχολείου αντίστοιχες αλλαγές. Στο πλαίσιο του σχολείου αντίστοιχες αλλαγές στο χρόνο μετάβασης από το σχολείο οφείλει να οργανώσει Η μουσική με τη μαγεία της δίνει χαρά για το αποτέλεσμα είναι το απαραίτητο συμπλήρωμα Διευκολύνει τη μάθηση, αφού συνδέεται δημιουργικά, διευρύνει εκφραστικά και εμπλουτίζει συναισθηματικά και ψυχοκινητικά μαθήματα, όπως της Γλώσσας, Ιστορίας, Γεωγραφίας, Θρησκευτικών, κ.ά. (Πρόγραμμα Σπουδών Μουσικής Αγωγής, 2000), που συμπεριλαμβάνει εννοιολογικές δραστηριότητες για την εθνική και πολιτισμική μας ταυτότητα, μέσα από τη γλώσσα, την τέχνη, τη θρησκεία και την παράδοση. Ευαισθητοποιεί τους μαθητές στις πνευματικές αξίες και κοινωνικές συνιστώσες κάθε πολιτισμού (Π.Δ. 132/0-4-1990, Α.Π. Μουσικής Αγωγής).

Υποδείγματα

Μία Δύο Τρεις Άριστερά Δεξιά

Αριθμός στηλών: 2

Πλάτος και αποστάσεις στηλών

Αριθμός:	Πλάτος:	Απόσταση:
1:	6,7 εκ.	1,25 εκ.
2:	6,7 εκ.	

Ίσα πλάτος στηλών

Εφαρμογή: Επιλεγμένο κείμενο

Γραμμή ενδιάμεσα

Προεπισκόπηση

Έναρξη νέας στήλης

OK

Άκυρο



1.Θεωρία: (9/12)

Δημιουργία πίνακα περιεχομένων:

http://www.pee.gr/wp-content/uploads/praktika_synedrion_files/e_athena/sin_ath.htm

Η μουσική ως μέσο ανάπτυξης κοινωνικών δεξιοτήτων και
τροποποίησης συμπεριφοράς:
Ευρήματα μιας πιλοτικής, εμπειρικής έρευνας^[1]

Εισαγωγή.....	1
Στόχοι της έρευνας.....	2
Βασική υπόθεση της έρευνας.....	2
Μεθοδολογία υλοποίησης.....	2
Α΄ φάση.....	2
Β΄ φάση.....	2
Γ΄ φάση.....	3
Δ΄ φάση.....	3
Δείγμα της έρευνας.....	3
Αποτελέσματα της έρευνας.....	3
Σχολιασμός αποτελεσμάτων - Συμπεράσματα.....	5
ΕΝΔΕΙΚΤΙΚΗ ΒΙΒΛΙΟΓΡΑΦΙΑ.....	6

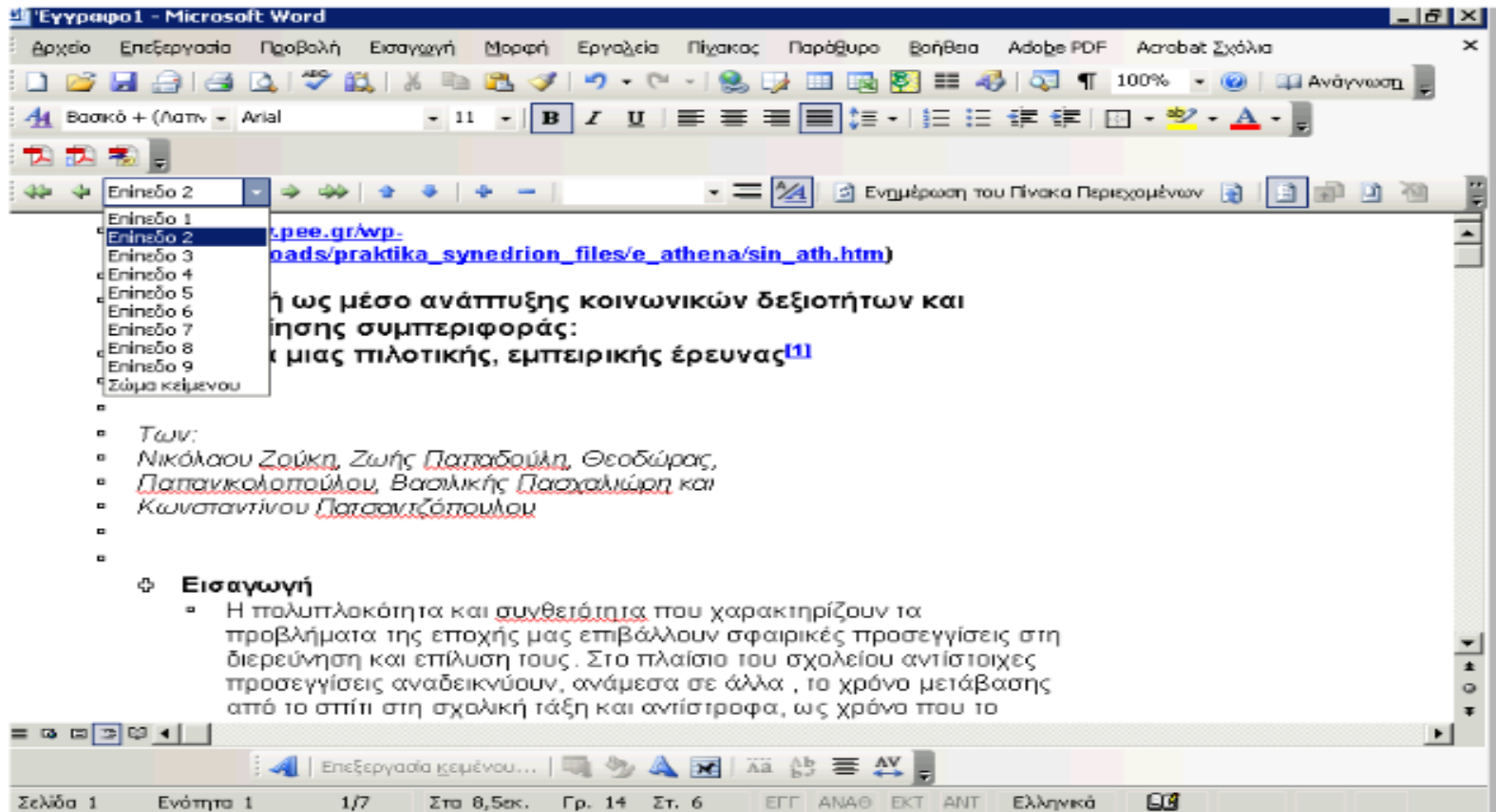
Των:

Νικόλαου Ζούνα, Ζωής Παπαδοπούλου, Θεοδώρας



1.Θεωρία: (10/12)

Χαρακτηρισμός επιπέδου κειμένου:



The screenshot shows a Microsoft Word document titled "Έγγραφο1 - Microsoft Word". The document contains a table of contents with levels 1 through 9, and a list of authors. The text in the document is as follows:

Επίπεδο 2
Επίπεδο 1
Επίπεδο 2
Επίπεδο 3
Επίπεδο 4
Επίπεδο 5
Επίπεδο 6
Επίπεδο 7
Επίπεδο 8
Επίπεδο 9
Σύμα κείμενου

http://www.ipee.gr/avp-roads/praktika_synedrion_files/e_athena/sin_ath.htm

ή ως μέσο ανάπτυξης κοινωνικών δεξιοτήτων και
ίησης συμπεριφοράς:
και μιας πιλοτικής, εμπειρικής έρευνας^[1]

- Των:
- Νικόλαου Ζούκη, Ζωής Παπαδοπούλη, Θεοδώρας,
- Παπανικολαπούλου, Βασιλικής Πασχαλιώρη και
- Κωνσταντίνου Πατσαντζόπουλου
-
-

✚ **Εισαγωγή**

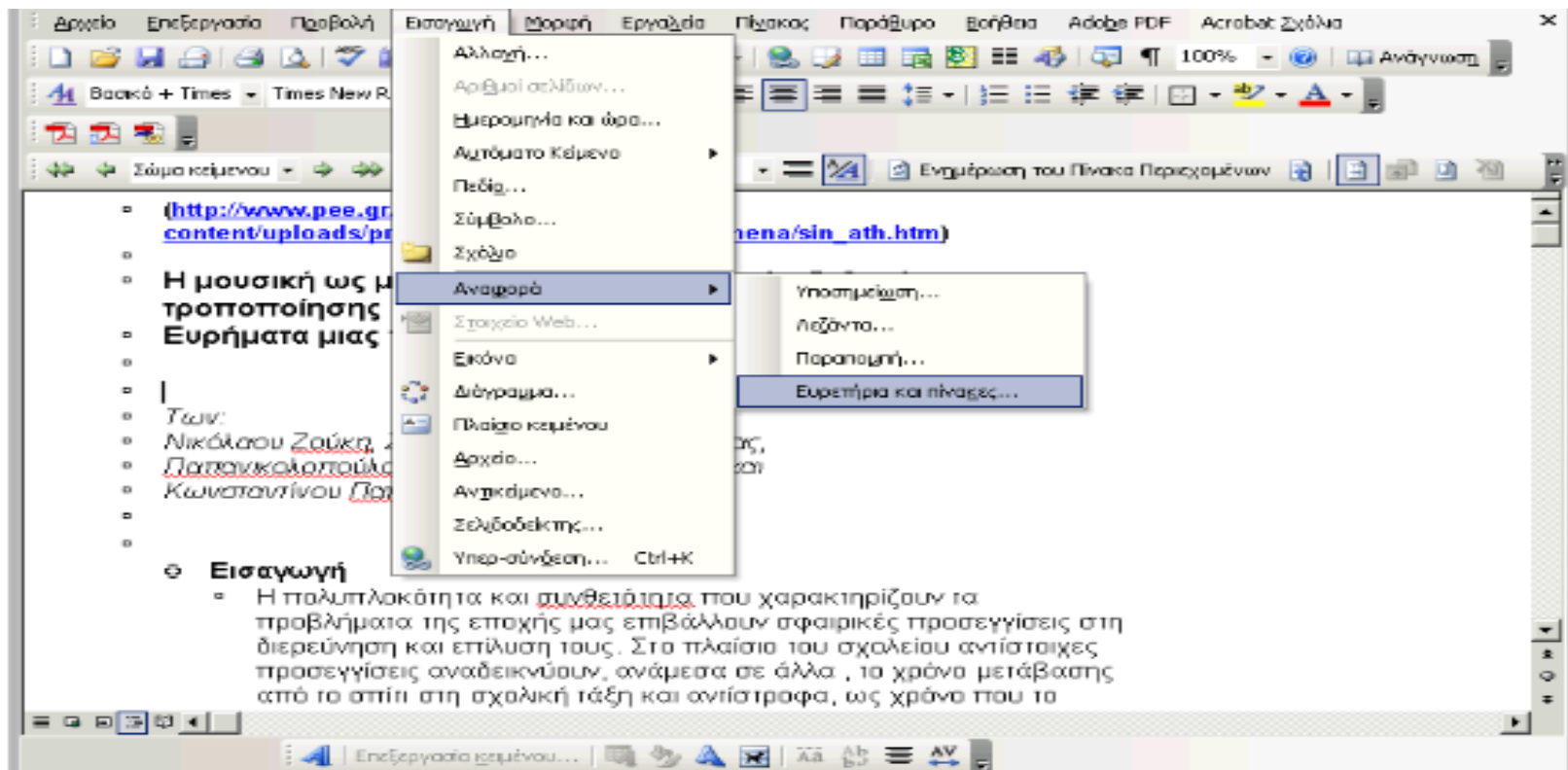
- Η πολυπλοκότητα και συνθετικότητα που χαρακτηρίζουν τα προβλήματα της εποχής μας επιβάλλουν σφαιρικές προσεγγίσεις στη διερεύνηση και επίλυση τους. Στο πλαίσιο του σχολείου αντίστοιχες προσεγγίσεις αναδεικνύουν, ανάμεσα σε άλλα, το χρόνο μετάβασης από το σπίτι στη σχολική τάξη και αντίστροφα, ως χρόνο που το

Σελίδα 1 Ενότητα 1 1/7 Στο 8,5εκ. Γρ. 14 Στ. 6 ΕΓΓ ΑΝΑΘ ΕΚΤ ΑΝΤ Ελληνικά



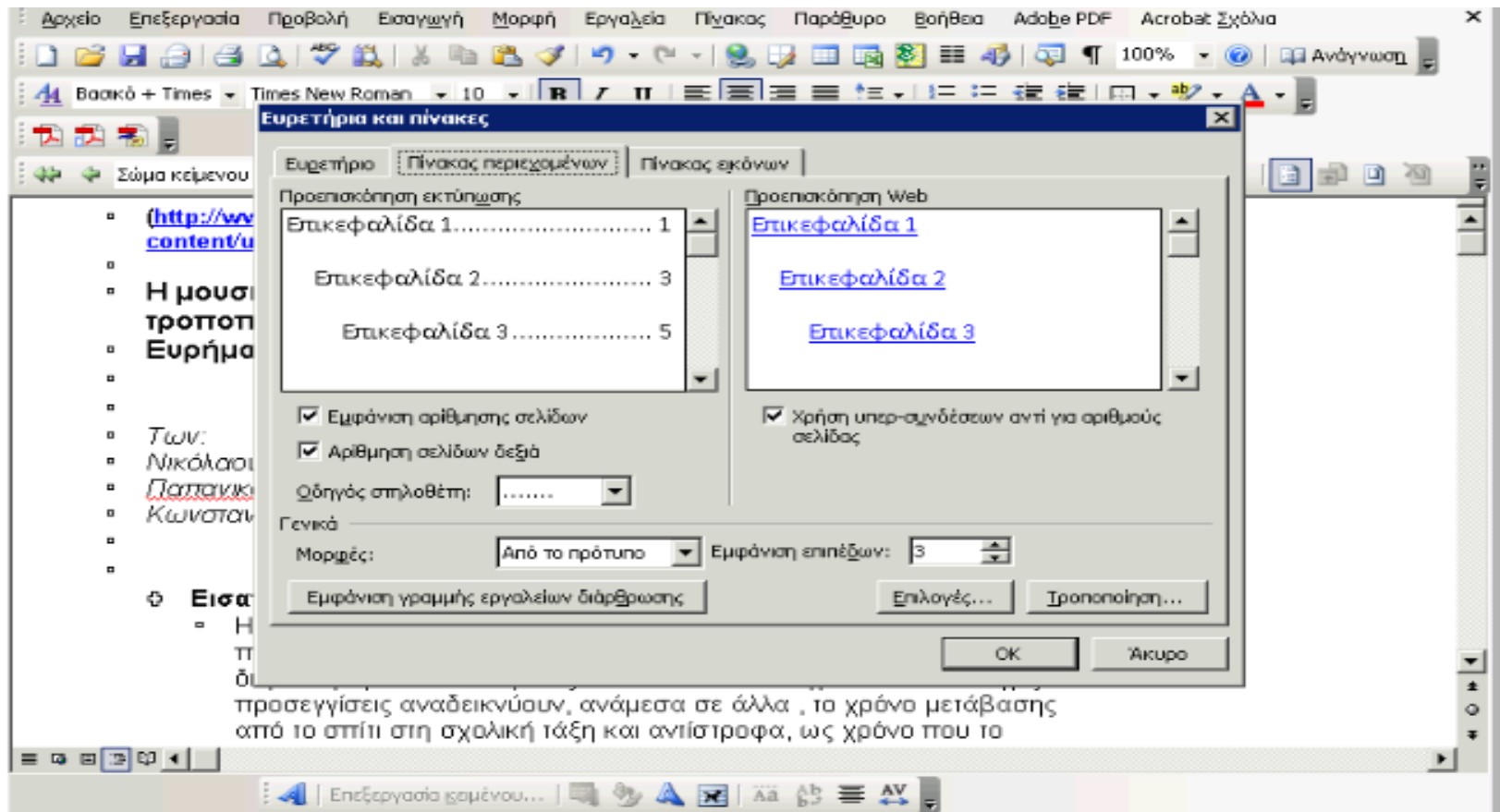
1.Θεωρία: (11/12)

Εισαγωγή → αναφορά:



1.Θεωρία: (12/12)

Ευρετήρια και πίνακες:



2. Εφαρμογή θεωρίας σε άσκηση: (4/4)

Άσκηση μορφοποίησης

Τα αρχεία της άσκησης βρίσκονται στα
έγγραφα του μαθήματος.





Τέλος ενότητας

Επεξεργασία: Del Rio Chiara
Θεσσαλονίκη, χειμερινό/εαρινό εξάμηνο
2013-2014

