



Ψηφιακή Τεχνολογία σε Ακαδημαϊκό Περιβάλλον

4^η Ενότητα: Εισαγωγή στηλοθετών, εικόνων και
WordArt

Θεόδωρος Βαβούρας
Τμήμα Ιταλικής Γλώσσας και Φιλολογίας



Άδειες Χρήσης

- Το παρόν εκπαιδευτικό υλικό υπόκειται σε άδειες χρήσης Creative Commons.
- Για εκπαιδευτικό υλικό, όπως εικόνες, που υπόκειται σε άλλου τύπου άδειας χρήσης, η άδεια χρήσης αναφέρεται ρητώς.



Χρηματοδότηση

- Το παρόν εκπαιδευτικό υλικό έχει αναπτυχθεί στο πλαίσιο του εκπαιδευτικού έργου του διδάσκοντα.
- Το έργο «Ανοικτά Ακαδημαϊκά Μαθήματα στο Αριστοτέλειο Πανεπιστήμιο Θεσσαλονίκης» έχει χρηματοδοτήσει μόνο τη αναδιαμόρφωση του εκπαιδευτικού υλικού.
- Το έργο υλοποιείται στο πλαίσιο του Επιχειρησιακού Προγράμματος «Εκπαίδευση και Δια Βίου Μάθηση» και συγχρηματοδοτείται από την Ευρωπαϊκή Ένωση (Ευρωπαϊκό Κοινωνικό Ταμείο) και από εθνικούς πόρους.





Εισαγωγή στη λοθετών, εικόνων και WordArt



Ευρωπαϊκή Ένωση
Ευρωπαϊκό Κοινωνικό Ταμείο



ΥΠΟΥΡΓΕΙΟ ΠΑΙΔΕΙΑΣ ΚΑΙ ΘΡΗΣΚΕΥΜΑΤΩΝ
ΕΙΔΙΚΗ ΥΠΗΡΕΣΙΑ ΔΙΑΧΕΙΡΙΣΗΣ

Με τη συγχρηματοδότηση της Ελλάδας και της Ευρωπαϊκής Ένωσης



ΕΥΡΩΠΑΪΚΟ ΚΟΙΝΩΝΙΚΟ ΤΑΜΕΙΟ

Περιεχόμενα ενότητας

1. Θεωρία: Εξοικείωση με την επεξεργασία κειμένου του MS WORD 97-2003.
2. Εφαρμογή θεωρίας σε άσκηση.



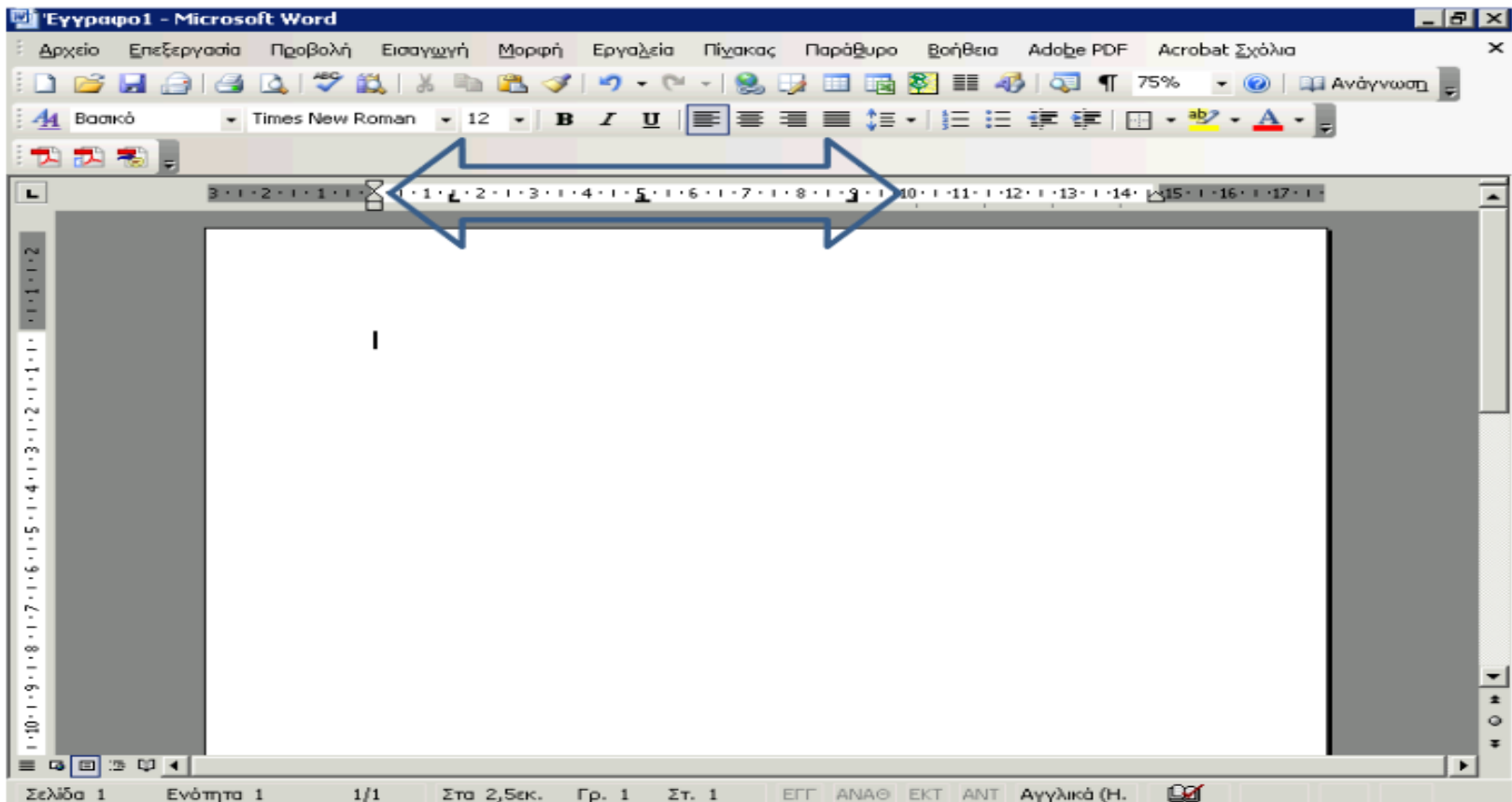
Σκοποί ενότητας

- Να μπορεί ο φοιτητής να μορφοποιήσει το κείμενο εισάγοντας στηλοθέτες.
- Να μπορεί ο φοιτητής να εισάγει στο κείμενο μια εικόνα και να τη μορφοποιήσει (χρώμα, μέγεθος, κλπ.).
- Να μπορεί ο φοιτητής να εισάγει τη μορφή παρουσίασης γραμμάτων WordArt.



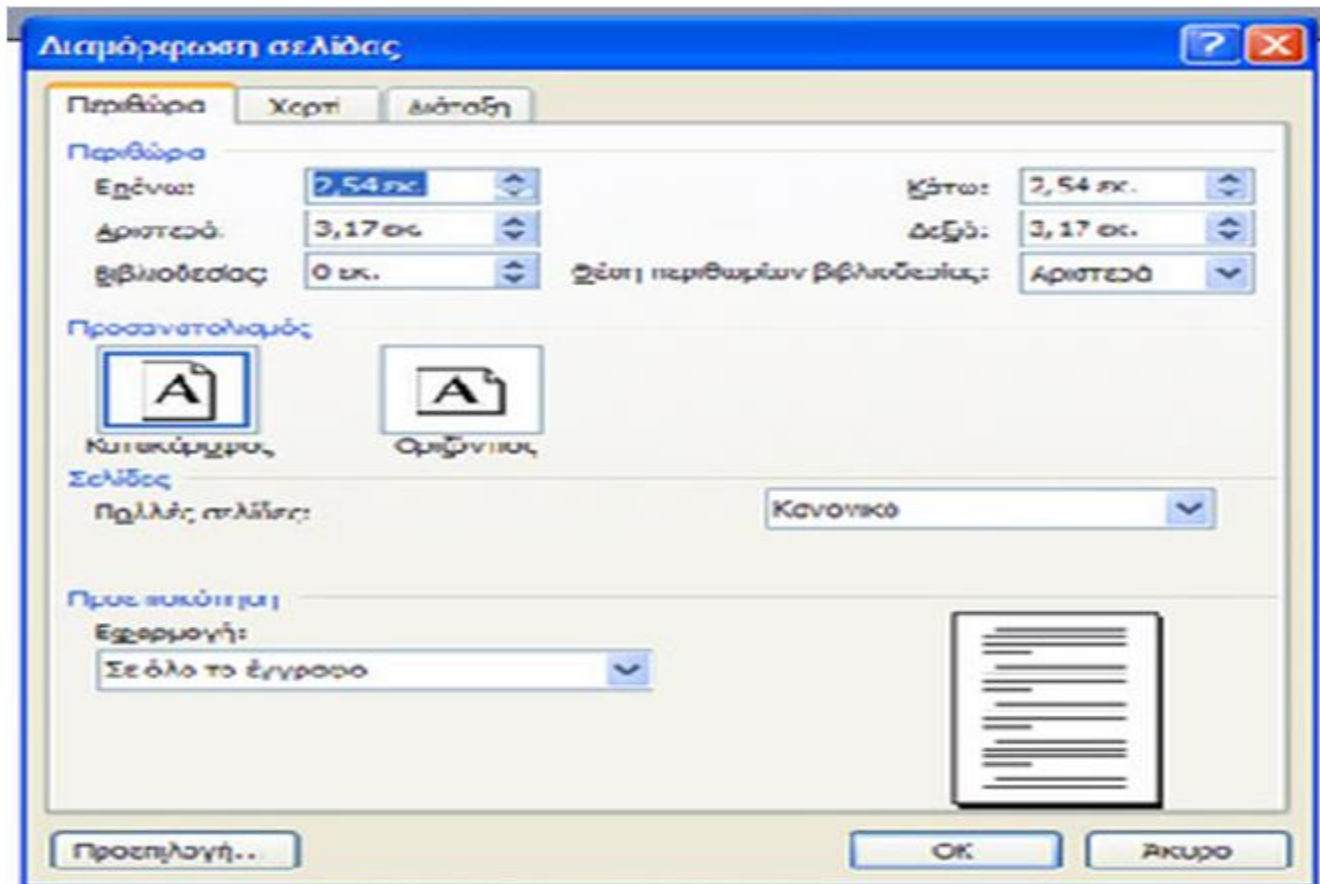
1.Θεωρία: (1/14)

Οι χάρακες στο πάνω μέρος της σελίδας:



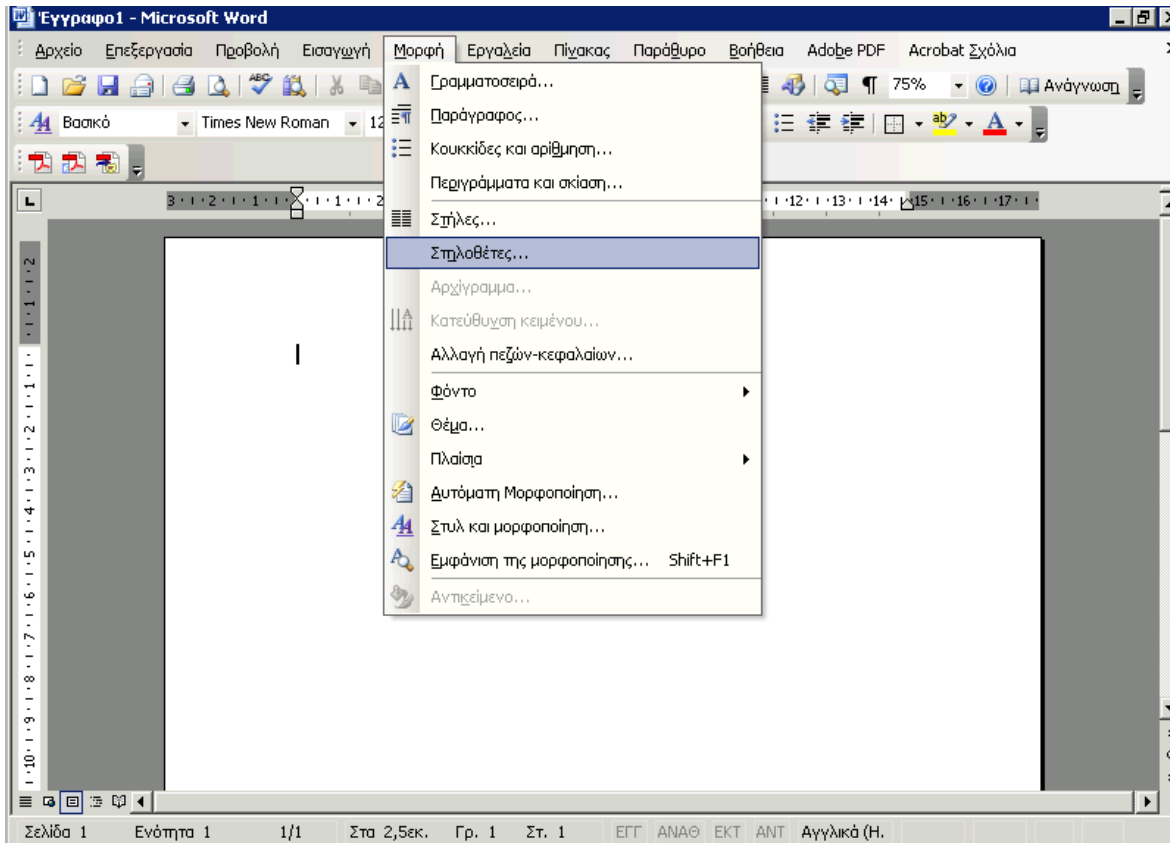
1.Θεωρία: (2/14)

Διαμόρφωση σελίδας:



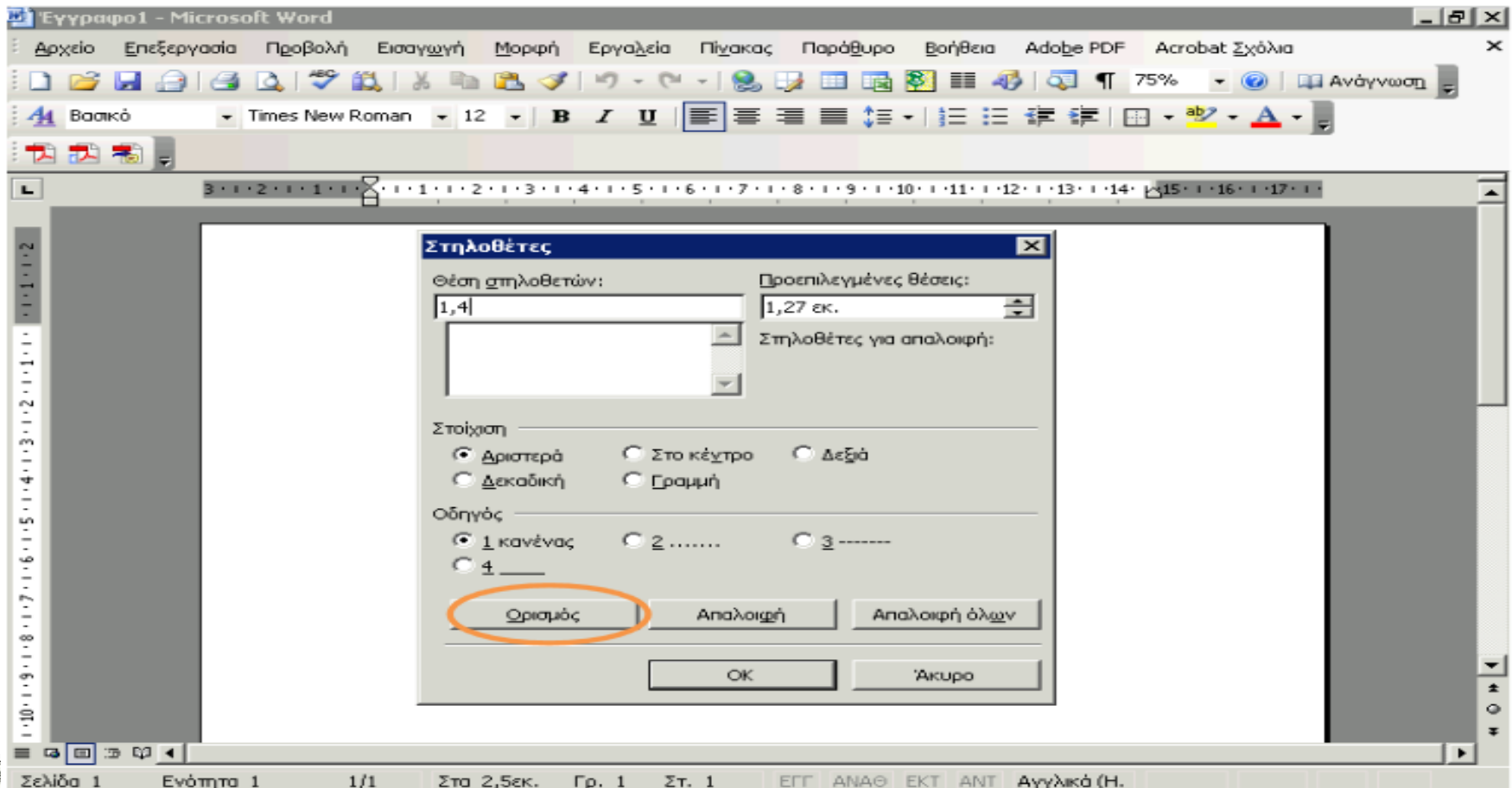
1.Θεωρία: (3/14)

Εισαγωγή Στηλοθετών: μορφή > στηλοθέτες:



1.Θεωρία: (4/14)

Ορισμός των θέσεων τους:



2. Εφαρμογή θεωρίας σε άσκηση (1/14)

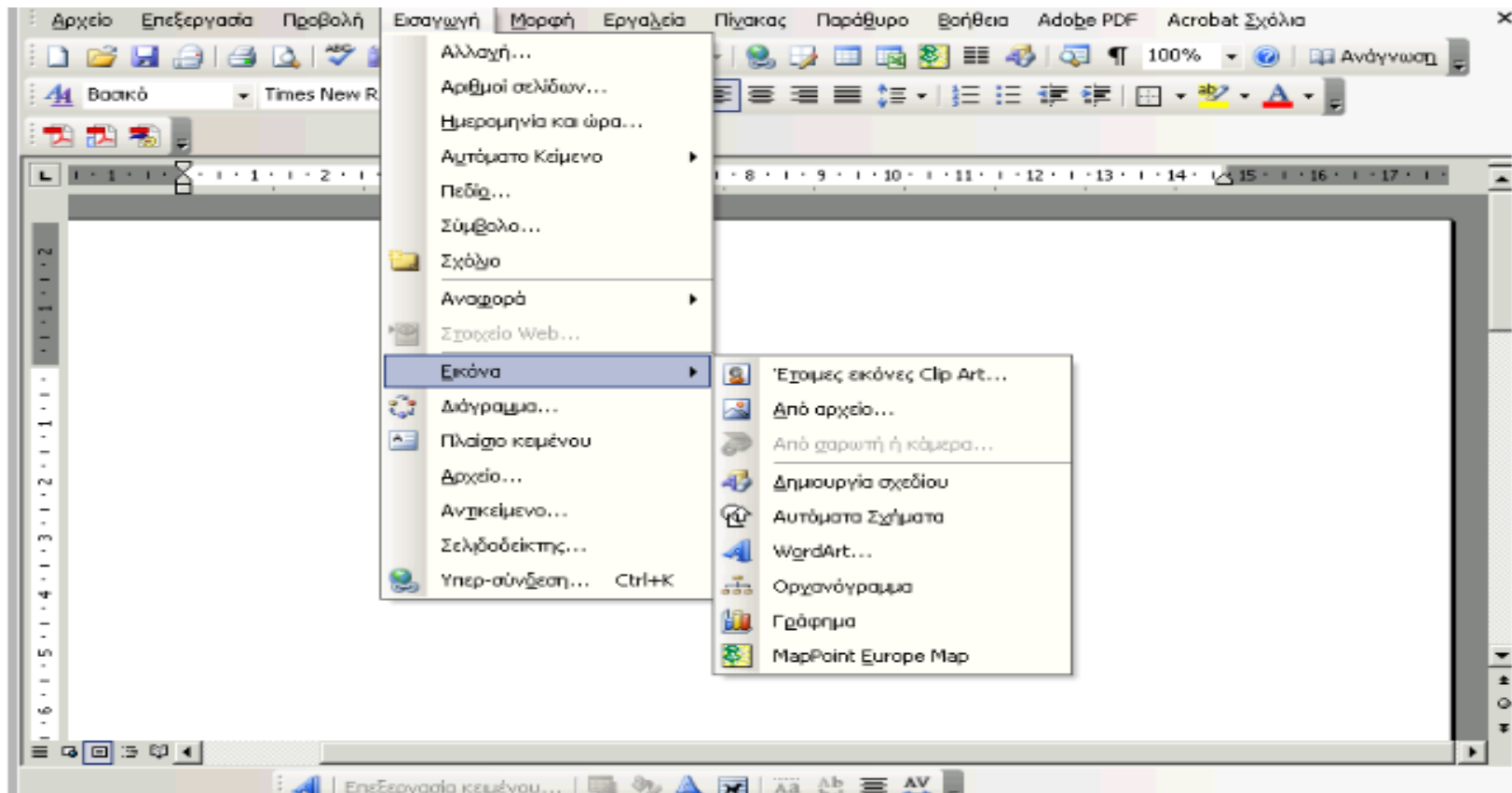
Άσκηση μορφοποίησης

Τα αρχεία της άσκησης βρίσκονται στα έγγραφα του μαθήματος.



1.Θεωρία: (5/14)

Εισαγωγή εικόνας:



1.Θεωρία: (6/14)

Μορφοποίηση εικόνας:

The screenshot shows a software interface with the following sections and controls:

- Χρώματα και Γραμμές** (selected tab)
- Μέγεθος**
- Διάταξη**
- Εικόνα** (active tab)
- Πλαίσιο κειμένου**
- Web**

Γέμισμα

- Χρώμα:
- Διαφάνεια: 0 %

Γραμμή

- Χρώμα:
- Στυλ:
- Διακεκομμένη:
- Πάχος:

Βέλη

- Στυλ έναρξης:
- Στυλ λήξης:
- Μέγεθος έναρξης:
- Μέγεθος λήξης:



1.Θεωρία: (7/14)

Μέγεθος και περιστροφή:

Μέγεθος και περιστροφή

Ύψος: 2,22 εκ. Πλάτος: 2,22 εκ.

Περιστροφή: 0°

Κλίμακα

Ύψος: 188 % Πλάτος: 188 %

Κλειδώμα αναλογιών

Σε σχέση με το αρχικό μέγεθος της εικόνας

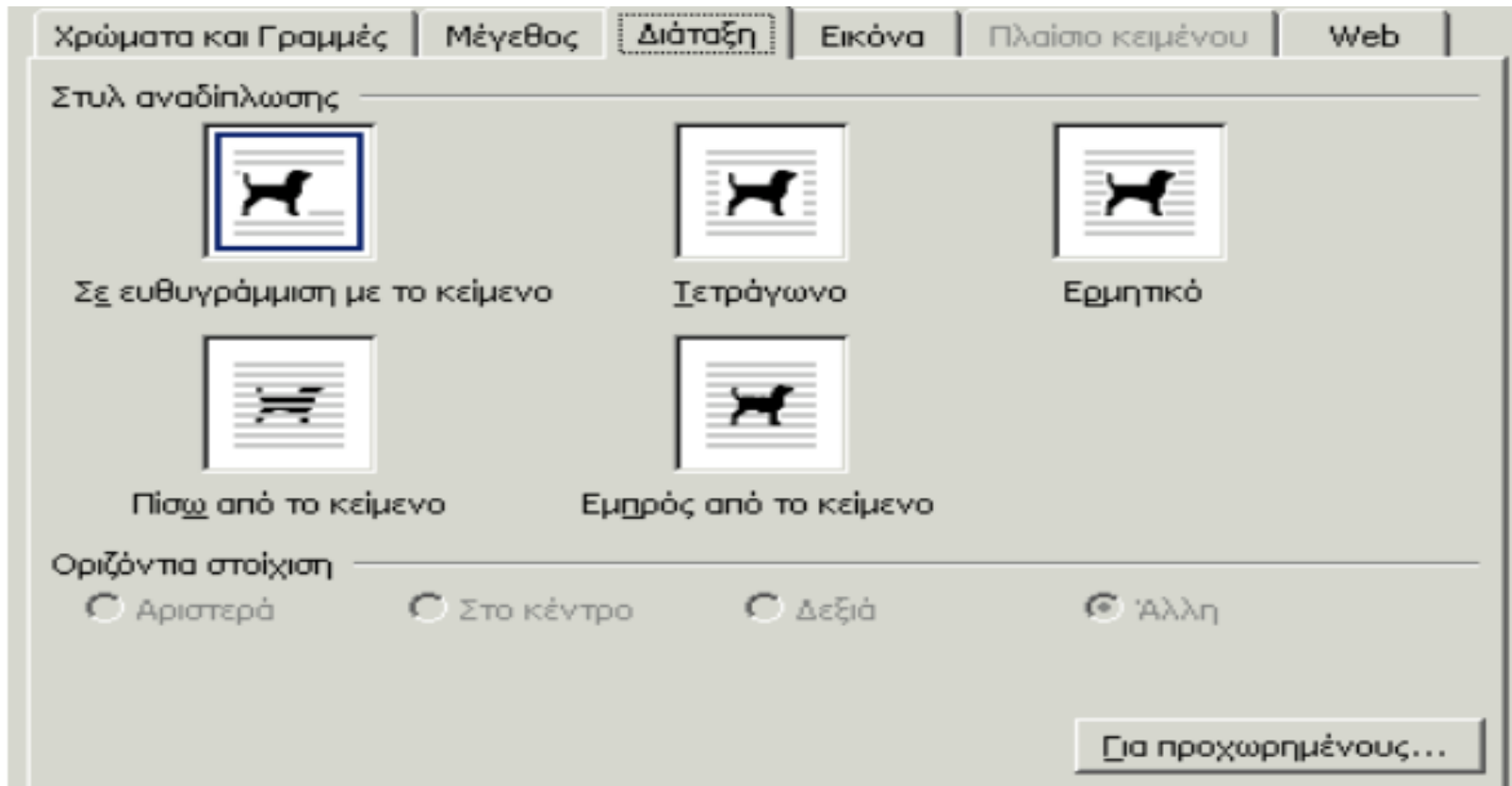
Αρχικό μέγεθος

Ύψος: 1,19 εκ. Πλάτος: 1,19 εκ.



1.Θεωρία: (8/14)

Διάταξη εικόνας:



2. Εφαρμογή θεωρίας σε άσκηση (2/4)

Να δημιουργηθούν τα κείμενα στις επόμενες ασκήσεις:

Άσκηση 1: Σμήνος από πάπιες έσπασε το παρμπρίζ αεροσκάφους των Μαλαισιανών Αερογραμμών, τη στιγμή που προσγειωνόταν στο αεροδρόμιο της πρωτεύουσας του Νεπάλ.



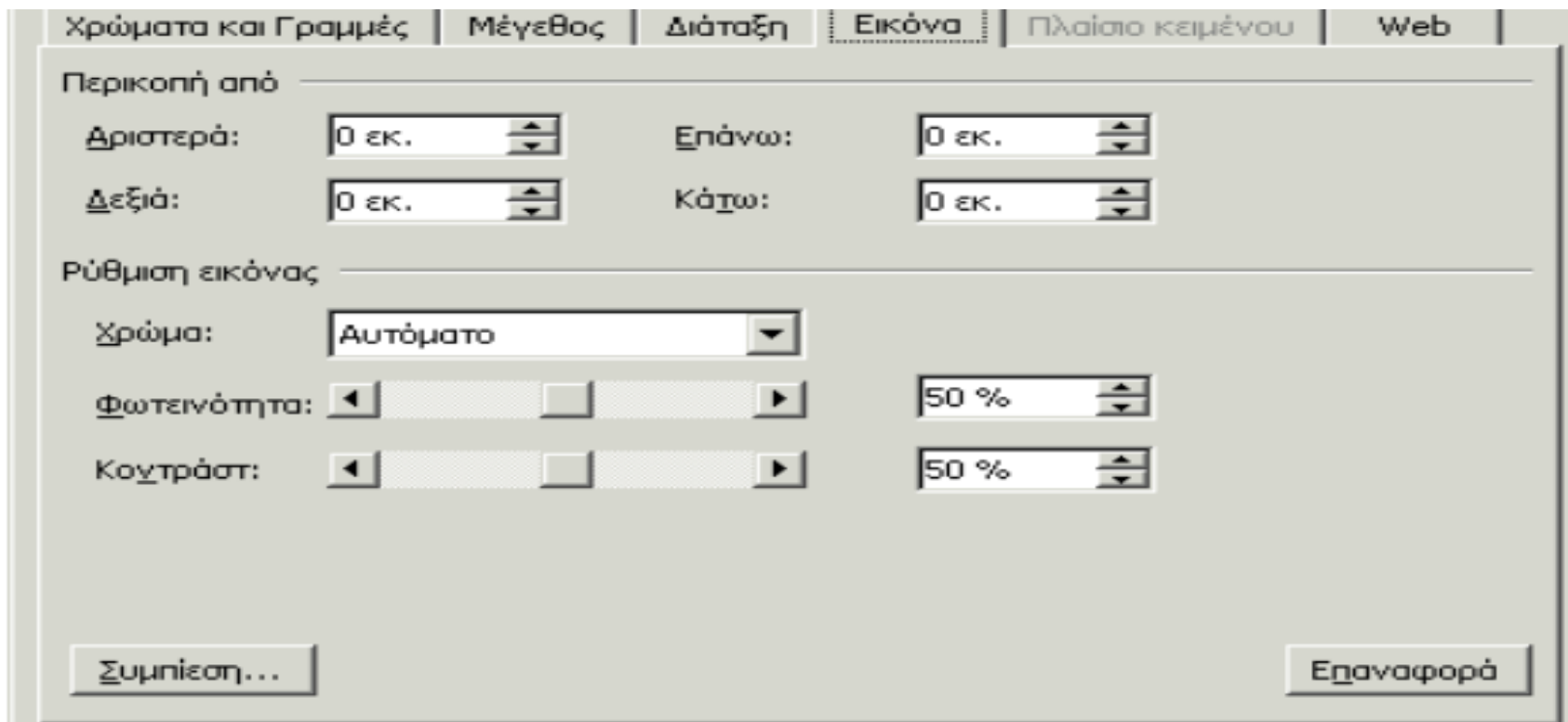
(www.protothema.gr)

Την ώρα που όλος ο κόσμος έχει στραμμένα τα βλέμματά του στην αγωνιώδη αναζήτηση της πτήσης MH370 της Malaysia Airlines, τα ίχνη της οποίας αγνοούνται από τις 8 Μαρτίου, όταν απογειώθηκε από το αεροδρόμιο της Κουάλα Λουμπόρ με προορισμό το Πεκίνο, στο φως της δημοσιότητας έρχεται ένα νέο θρίλερ, στο οποίο «πρωταγωνιστεί» και πάλι ένα αεροσκάφος των Μαλαισιανών Αερογραμμών.



1.Θεωρία: (9/14)

Ρύθμιση εικόνας:



2. Εφαρμογή Θεωρίας σε άσκηση (3/4)

Άσκηση Νο2

Αυτοκίνητο ονομάζεται κάθε τροχοφόρο επιβατικό όχημα με ενσωματωμένο κινητήρα. Σύμφωνα με τους συνηθέστερους ορισμούς, τα αυτοκίνητα σχεδιάζονται ώστε να κινούνται (ως επί το πλείστον) στους αυτοκινητόδρομους, να έχουν καθίσματα για ένα ως έξι άτομα, έχουν συνήθως τέσσερις τροχούς και κατασκευάζονται κυρίως για τη μεταφορά ανθρώπων, αλλά και μεταφορά διαφόρων ο όρος αυτοκίνητο οχήματα (φορτηγά, Το 2002 υπήρχαν εκατομμύρια παγκοσμίως κατοίκους), εκ των εκατομμύρια στις ΗΠΑ (σχεδόν κατοίκους). Ο αριθμός αυξάνεται συνεχώς, καθώς οι κάτοικοι των αναπτυσσόμενων κρατών σταδιακά αρχίζουν να αποκτούν επιβατικά αυτοκίνητα



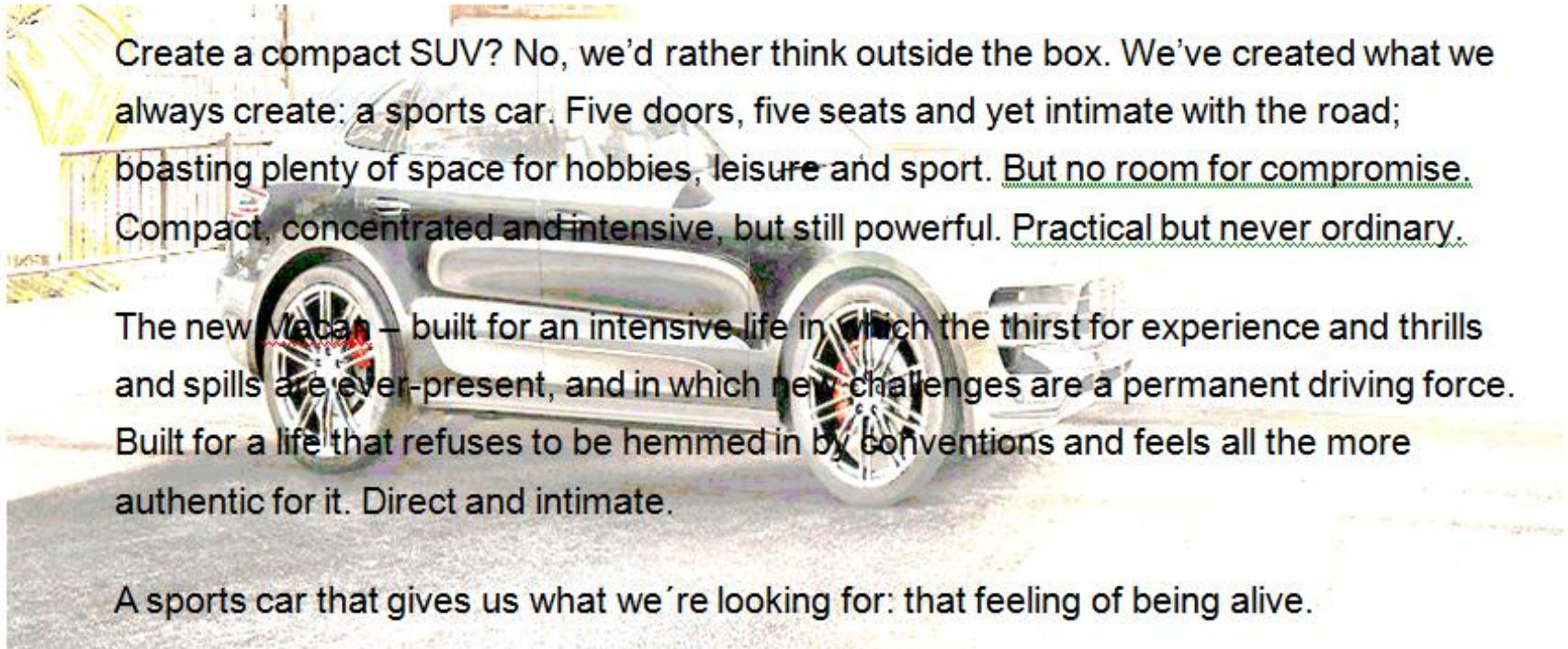
μερικές φορές για την πραγμάτων. Ωστόσο, καλύπτει και άλλα λεωφορεία κτλ).

περίπου 590 επιβατικά αυτοκίνητα (περίπου ένα ανά 11 οποιών τα 140 βρίσκονταν ένα ανά δύο

[\(http://el.wikipedia.org/\)](http://el.wikipedia.org/)



2. Εφαρμογή θεωρίας σε άσκηση (4/4)



Create a compact SUV? No, we'd rather think outside the box. We've created what we always create: a sports car. Five doors, five seats and yet intimate with the road; boasting plenty of space for hobbies, leisure and sport. But no room for compromise. Compact, concentrated and intensive, but still powerful. Practical but never ordinary.

The new Macan – built for an intensive life in which the thirst for experience and thrills and spills are ever-present, and in which new challenges are a permanent driving force. Built for a life that refuses to be hemmed in by conventions and feels all the more authentic for it. Direct and intimate.

A sports car that gives us what we're looking for: that feeling of being alive.

(Porsche.com)

1.Θεωρία: (10/14)

Λειτουργία του Print Screen – Alt Print Screen



The screenshot shows the APΘ eClass website interface. The browser address bar displays 'eclass.auth.gr'. The page header includes the 'OPEN eCLASS Course Management System' logo and a search bar. The main content area is titled 'Αρχική Σελίδα' and features several sections:

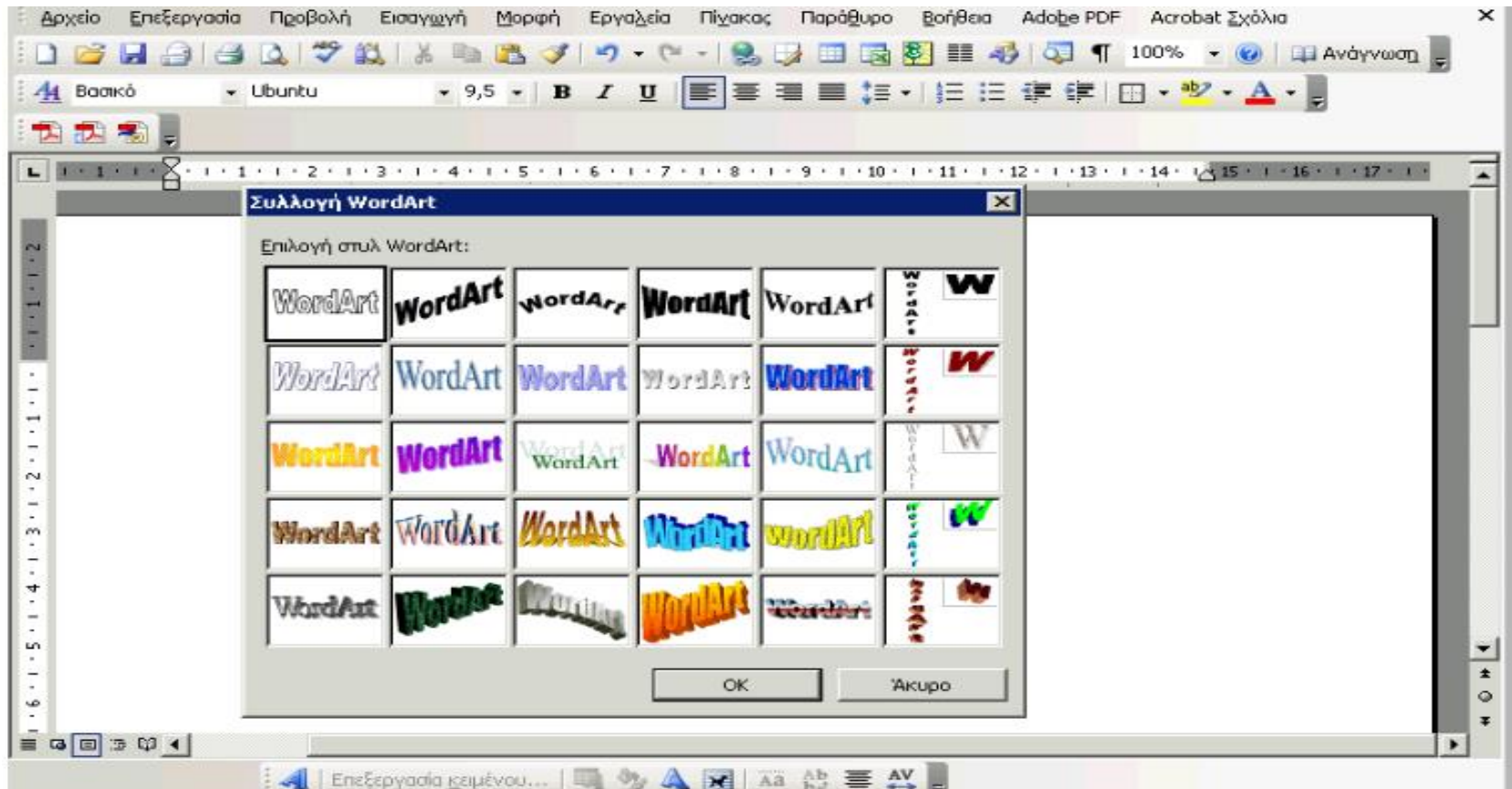
- Βασικές Επιλογές:** A list of navigation links including 'Κατάλογος Μαθημάτων', 'Εγγραφή Χρήστη', 'Διαθέσιμα Εγχειρίδια', 'Ταυτότητα Πλατφόρμας', and 'Επικοινωνία'.
- Ανοικτά Ακ. Μαθήματα:** A section titled 'Ευρετήριο Μαθημάτων' showing '46 ανοικτά μαθήματα' with a colorful tree icon.
- Open eClass - Πλατφόρμα Ασύγχρονης Τηλεκπαίδευσης:** A descriptive paragraph about the platform's philosophy and access.
- Ανακοινώσεις:** A list of announcements, including two updates about platform version upgrades (2.9 and 2.8) with their respective dates and details.
- Σύνδεση χρήστη:** A login section with the text 'Είσοδος για ιδρυματικούς χρήστες' and a link for guest users.

The Windows taskbar at the bottom shows the system tray with the date '1:04 μμ' and the language 'ΕΝ'.



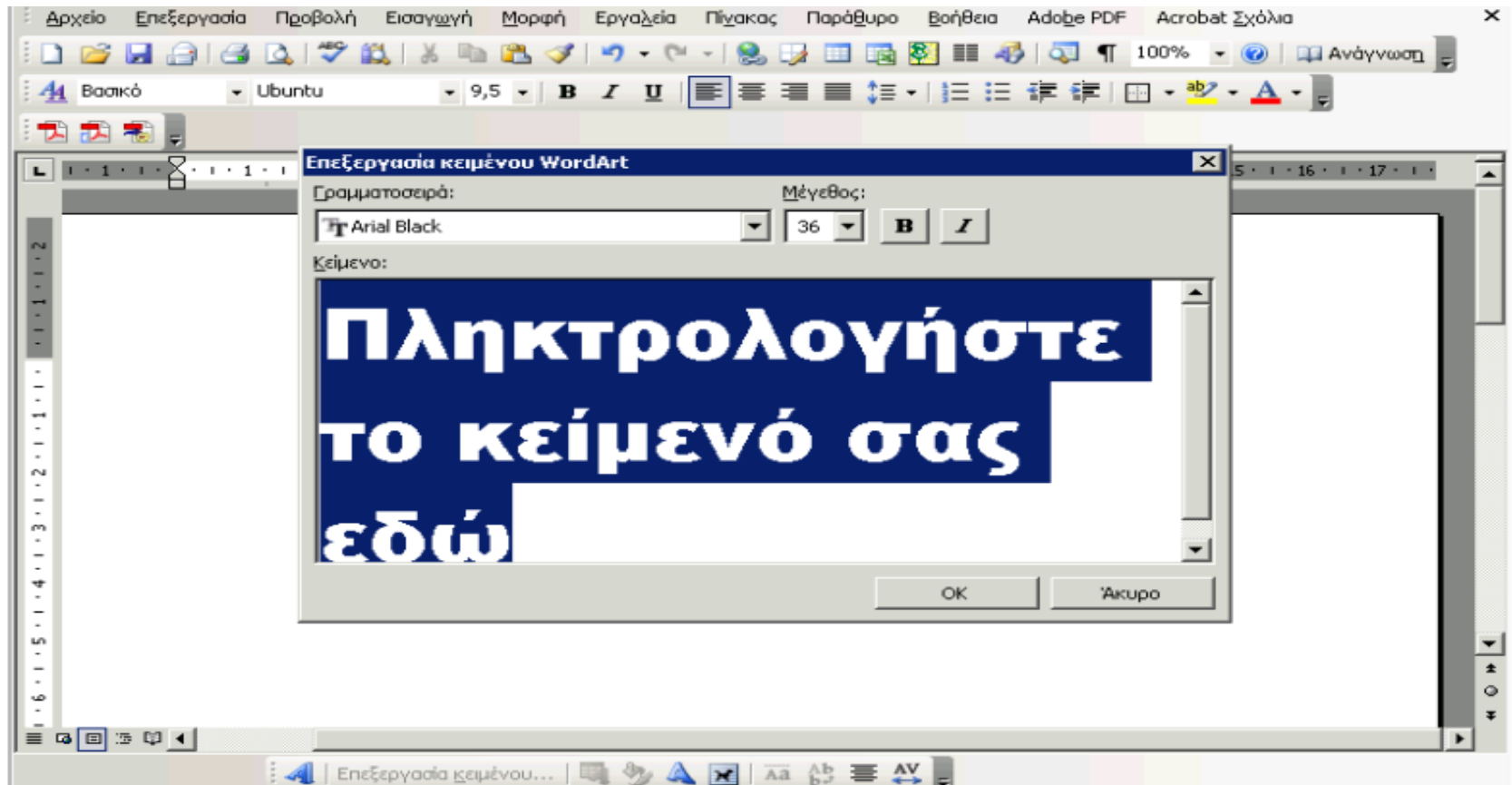
1.Θεωρία: (11/14)

Συλλογή WordArt:



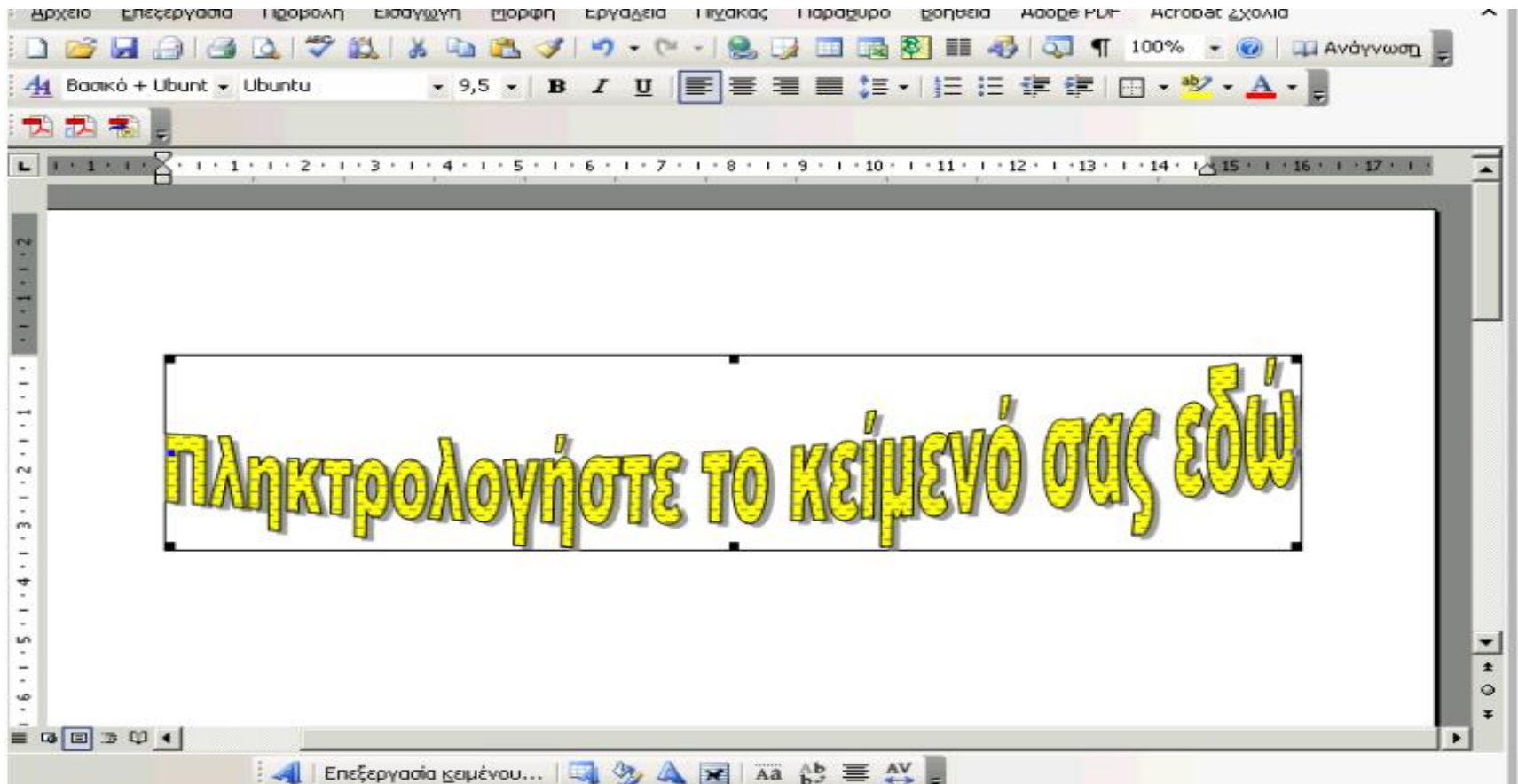
1.Θεωρία: (12/14)

Επεξεργασία κειμένου WordArt:



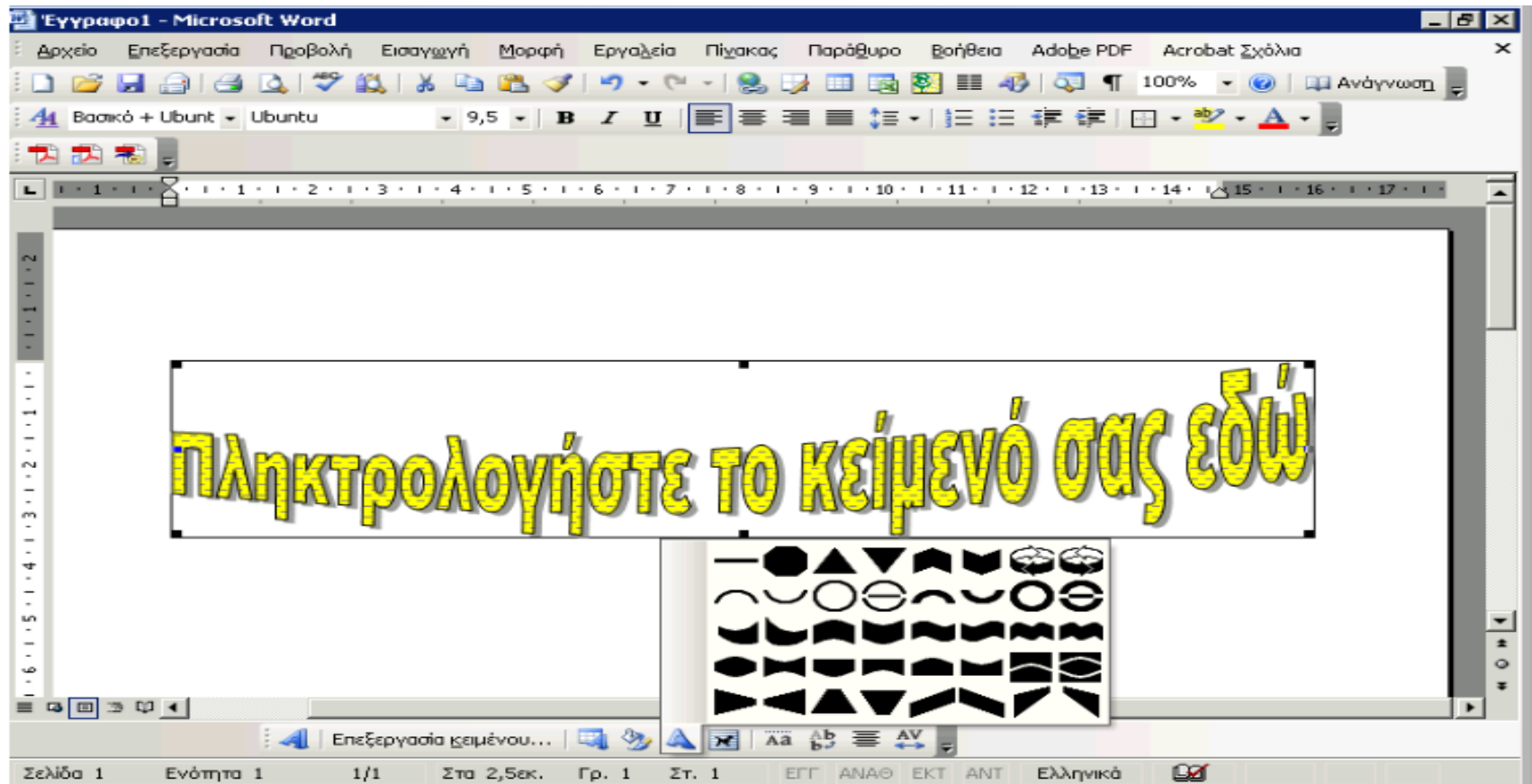
1.Θεωρία: (13/14)

Στιλ κειμένου WordArt:



1.Θεωρία: (14/14)

Σχήμα γραφής:





Τέλος ενότητας

Επεξεργασία: Del Rio Chiara
Θεσσαλονίκη, χειμερινό/εαρινό εξάμηνο
2013-2014

