



Μάρκετινγκ Αγροτικών Προϊόντων

Ενότητα 14^η: Προσφορά Αγροτικών Προϊόντων

Χρίστος Καμενίδης
Τμήμα Γεωπονίας



Ευρωπαϊκή Ένωση
Ευρωπαϊκό Κοινωνικό Ταμείο



ΥΠΟΥΡΓΕΙΟ ΠΑΙΔΕΙΑΣ & ΘΡΗΣΚΕΥΜΑΤΩΝ, ΠΟΛΙΤΙΣΜΟΥ & ΑΘΛΗΤΙΣΜΟΥ
ΕΙΔΙΚΗ ΥΠΗΡΕΣΙΑ ΔΙΑΧΕΙΡΙΣΗΣ

Με τη συγχρηματοδότηση της Ελλάδας και της Ευρωπαϊκής Ένωσης



ΕΣΠΑ
2007-2013
πρόγραμμα για την ανάπτυξη
ΕΥΡΩΠΑΪΚΟ ΚΟΙΝΩΝΙΚΟ ΤΑΜΕΙΟ



Άδειες Χρήσης

- Το παρόν εκπαιδευτικό υλικό υπόκειται σε άδειες χρήσης Creative Commons.
- Για εκπαιδευτικό υλικό, όπως εικόνες, που υπόκειται σε άλλου τύπου άδειας χρήσης, η άδεια χρήσης αναφέρεται ρητώς.



Χρηματοδότηση

- Το παρόν εκπαιδευτικό υλικό έχει αναπτυχθεί στα πλαίσια του εκπαιδευτικού έργου του διδάσκοντα.
- Το έργο «Ανοικτά Ακαδημαϊκά Μαθήματα στο Αριστοτέλειο Πανεπιστήμιο Θεσσαλονίκης» έχει χρηματοδοτήσει μόνο την αναδιαμόρφωση του εκπαιδευτικού υλικού.
- Το έργο υλοποιείται στο πλαίσιο του Επιχειρησιακού Προγράμματος «Εκπαίδευση και Δια Βίου Μάθηση» και συγχρηματοδοτείται από την Ευρωπαϊκή Ένωση (Ευρωπαϊκό Κοινωνικό Ταμείο) και από εθνικούς πόρους.



Με τη συγχρηματοδότηση της Ελλάδας και της Ευρωπαϊκής Ένωσης





ΑΡΙΣΤΟΤΕΛΕΙΟ
ΠΑΝΕΠΙΣΤΗΜΙΟ
ΘΕΣΣΑΛΟΝΙΚΗΣ

ΑΝΟΙΧΤΑ
ΑΚΑΔΗΜΑΪΚΑ
ΜΑΘΗΜΑΤΑ



Προσφορά Αγροτικών Προϊόντων

Μάρκετινγκ Αγροτικών Προϊόντων
Τμήμα Γεωπονίας

Έννοια της Προσφοράς

- **Προσφορά ενός προϊόντος:** οι διάφορες ποσότητες του τις οποίες ένας ή περισσότεροι πωλητές προσφέρουν για πώληση στις αντίστοιχες τιμές σε ορισμένο τόπο και χρόνο.
- **Προσφορά:** αναφέρεται σε μια συνεχή συνάρτηση προσφερόμενων ποσοτήτων και αντίστοιχων τιμών.
- Προσφερόμενη **ποσότητα:** αναφέρεται σε μια συγκεκριμένη ποσότητα του προϊόντος που προσφέρεται σε μια ορισμένη τιμή, δηλαδή αναφέρεται σε ένα μόνο σημείο της καμπύλης Προσφοράς.
- Μπορεί να εκφραστεί: **αριθμητικά**, με τον Πίνακα Προσφοράς, **αλγεβρικά**, με τη συνάρτηση Προσφοράς, και **γεωμετρικά**, με την καμπύλη Προσφοράς.



Πίνακας Προσφοράς

Τιμές μήλων (ευρώ/χλρ)	Προσφερόμενες ποσότητες μήλων (τόνοι)
1,00	800
1,20	1.500
1,40	3.000
1,60	5.000

Πηγή: Καμενίδης (2010)



Συνάρτηση Προσφοράς

$$\Sigma\pi = f (\text{T}\pi, \text{T}\alpha, \text{T}\epsilon, \text{T}, \text{K}, \text{Π})$$

Σπ= η προσφερόμενη ποσότητα του αγροτικού προϊόντος

Tπ= τιμή του προϊόντος

Tα= τιμή ανταγωνιστικού προϊόντος

Tε= τιμές συντελεστών παραγωγής ή εισροών

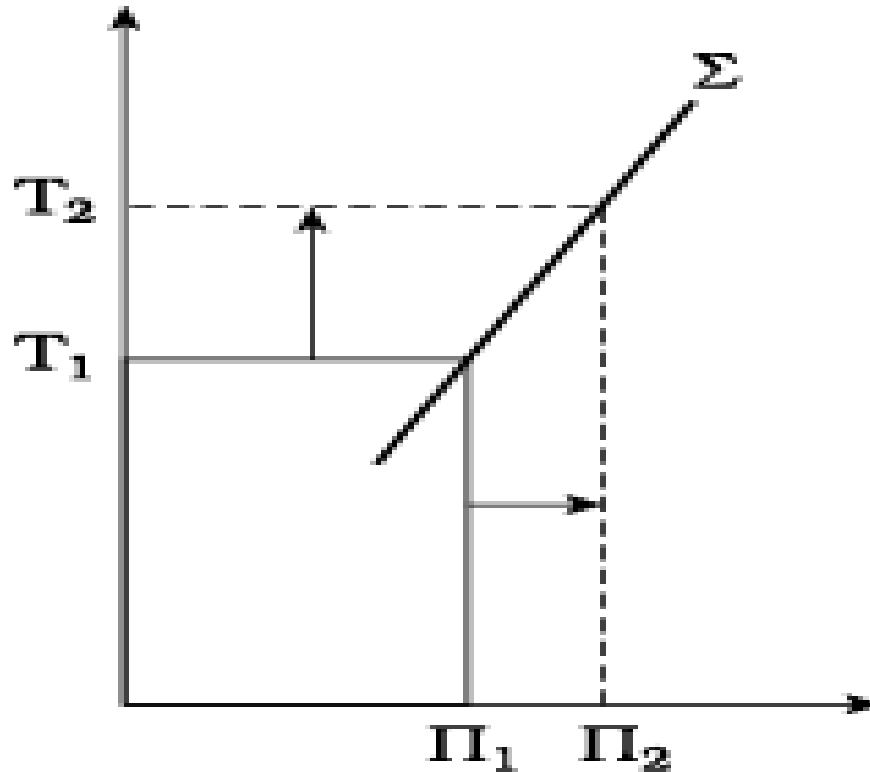
T= επίπεδο χρησιμοποιούμενης τεχνολογίας

K= καιρικές συνθήκες

Π= κρατική πολιτική που εφαρμόζεται στο υπόψη προϊόν



Καμπύλη Προσφοράς

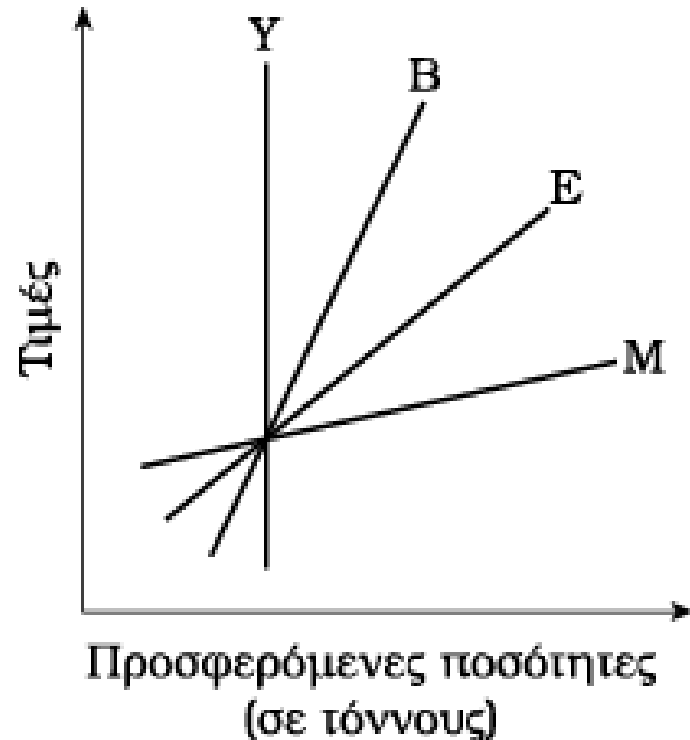


Πηγή: Καμενίδης (2010)

Είδη Προσφοράς (1)

Ανάλογα με τη χρονική περίοδο στην οποία αναφέρεται

1. Υπερβραχυχρόνια (Very short run supply).
2. Βραχυχρόνια (Short run supply).
3. Ενδιάμεση ή μεσοχρόνια (Intermediate supply).
4. Μακροχρόνια (Long run supply).



Πηγή: Καμενίδης (2010)



Ο Νόμος της Προσφοράς

- *«Η ποσότητα ενός προϊόντος που προσφέρεται για πώληση ανά μονάδα χρόνου και σε ορισμένο τόπο είναι **ανάλογη με την τιμή του**, με την προϋπόθεση πως όλοι οι άλλοι παράγοντες που επίσης επηρεάζουν την προσφορά του προϊόντος παραμένουν αμετάβλητοι».*



Λόγοι που καθιστούν τον Νόμο της Προσφοράς μη πλήρως εφαρμόσιμο στα αγροτικά προϊόντα

1. Η **ευπάθεια** των αγροτικών προϊόντων.
2. Ο σχετικά μεγάλος **βιολογικός κύκλος** παραγωγής των αγροτικών προϊόντων.
3. Οι **εδαφοκλιματικές** συνθήκες.



Παράγοντες που επηρεάζουν τη βραχυχρόνια Προσφορά των αγροτικών προϊόντων

1

- Η τιμή του προϊόντος

2

- Η ευπάθεια του προϊόντος

3

- Η δυνατότητα και το κόστος αποθήκευσης

4

- Η ύπαρξη μεταφορικών μέσων και το κόστος μεταφοράς του προϊόντος

5

- Οι προβλέψεις για τις μελλοντικές τιμές των προϊόντων

6

- Η δομή της αγοράς του προϊόντος



Παράγοντες που επηρεάζουν τη μακροχρόνια Προσφορά των αγροτικών προϊόντων

1

- Η τιμή του προϊόντος

2

- Οι τιμές των ανταγωνιστικών προϊόντων

3

- Η διαθεσιμότητα και οι τιμές των συντελεστών παραγωγής του προϊόντος

4

- Οι εδαφοκλιματικές συνθήκες

5

- Το επίπεδο της υφιστάμενης τεχνολογίας παραγωγής

6

- Η κρατική πολιτική τιμών του προϊόντος

7

- Το είδος του προϊόντος



Ελαστικότητα Προσφοράς των αγροτικών προϊόντων

- «... λόγος της εκατοστιαίας αλλαγής στην προσφερόμενη ποσότητά του προς την εκατοστιαία αλλαγή στην τιμή του».

$$E_{\Sigma} = \frac{\% \Delta \Pi}{\% \Delta T} = \frac{\frac{\Delta \Pi}{\Pi}}{\frac{\Delta T}{T}} = \frac{\Delta \Pi}{\Delta T} \cdot \frac{T}{\Pi}$$

όπου E_{Σ} = η ελαστικότητα προσφοράς του προϊόντος

Π = η αρχικά προσφερόμενη ποσότητα του προϊόντος

$\Delta \Pi$ = η αλλαγή στην προσφερόμενη ποσότητα του προϊόντος

T = η αρχική τιμή πώλησης του προϊόντος

ΔT = η αλλαγή στην τιμή πώλησης του προϊόντος

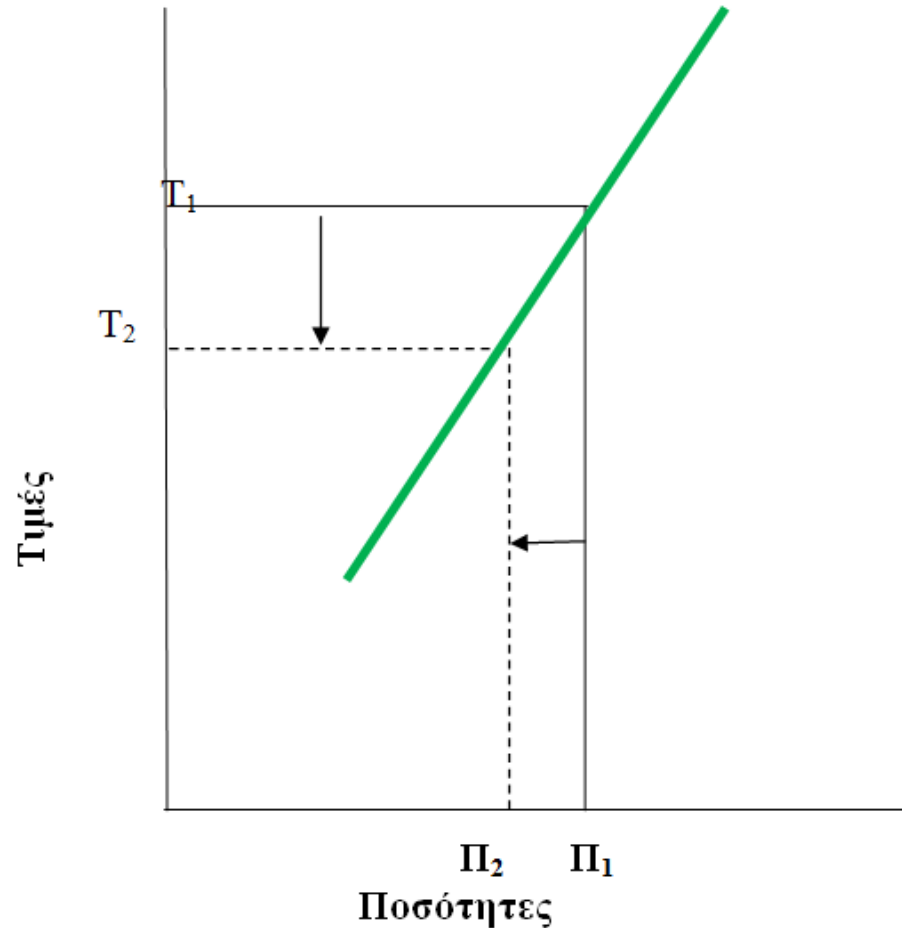


Μορφές ελαστικότητας Προσφοράς

- **Τελείως ανελαστική Προσφορά (ΕΠ=0):** η προσφερόμενη ποσότητα του προϊόντος δεν αντιδρά καθόλου στις αλλαγές της τιμής του.
- **Ανελαστική Προσφορά ($0 < \text{ΕΠ} < 1$):** η προσφερόμενη ποσότητα ενός προϊόντος αντιδρά πολύ λίγο στις αλλαγές της τιμής του.
- **Μοναδιαία Προσφορά (ΕΠ=1):** η αλλαγή της προσφερόμενης ποσότητας γίνεται στο ίδιο ποσοστό αλλαγής της τιμής του.
- **Ελαστική Προσφορά (ΕΠ=1):** μια αύξηση της τιμής ενός προϊόντος κατά ένα ποσοστό προκαλεί αύξηση της προσφερόμενης ποσότητας κατά ποσοστό μεγαλύτερο από το ποσοστό αλλαγής της τιμής του.
- **Τελείως ελαστική Προσφορά (ΕΠ= ∞):** χωρίς να υπάρχει καμιά αλλαγή στην τιμή ενός προϊόντος, παρατηρούνται αλλαγές στις προσφερόμενες για πώληση ποσότητες του προϊόντος.



Ανελαστική η Προσφορά των αγροτικών προϊόντων



Πηγή: Καμενίδης (2010)



Αίτια της ανελαστικής προσφοράς των αγροτικών προϊόντων

Η μεγάλη
ευπάθεια των
αγροτικών
προϊόντων

Ο μεγάλος
βιολογικός κύκλος
των αγροτικών
προϊόντων

Η απαίτηση
ειδικών
εδαφοκλιματικών
συνθηκών



Συνέπειες της ανελαστικής προσφοράς των αγροτικών προϊόντων

Για τον Παραγωγό

α) Αν η τιμή του προϊόντος ελαττωθεί, ο παραγωγός δεν θα μειώσει πολύ ή καθόλου τις ποσότητές του που προσφέρει προς πώληση γιατί φοβάται μήπως χαλάσει το προϊόν του

Αν η προσφορά ενός αγροτικού προϊόντος αυξηθεί, αυτό θα προκαλέσει μια σχετικά μεγάλη πτώση στην τιμή του προϊόντος λόγω ανελαστικής προσφοράς

Για τον καταναλωτή

Αν η προσφορά ενός αγροτικού προϊόντος μειωθεί, τότε η τιμή του προϊόντος θα αυξηθεί αισθητά, λόγω ανελαστικής προσφοράς του, με συνέπεια να μειωθεί η αγοραστική δύναμη του εισοδήματος των καταναλωτών

Για το Κράτος

Οι διακυμάνσεις στην Προσφορά των αγροτικών προϊόντων προκαλούν σχετικά μεγάλες διακυμάνσεις στις τιμές τους

Προς άρση ή μείωση των επιπτώσεων αυτών, ενδεχομένως το Κράτος να πάρει ορισμένα μέτρα, τα οποία επισύρουν σοβαρές δαπάνες για τον δημόσιο προϋπολογισμό



Σημείωμα Χρήσης Έργων Τρίτων (1/2)

- Το Έργο αυτό κάνει χρήση των ακόλουθων έργων:
- Εικόνα 1: <Καμπύλη Προσφοράς>< Καμενίδης (2010)>
- Εικόνα 2: < Είδη Προσφοράς ><Καμενίδης (2010)>
- Εικόνα 3: <Ανελαστική η Προσφορά των αγροτικών προϊόντων><Καμενίδης (2010)>



Σημείωμα Χρήσης Έργων Τρίτων (2/2)

- Το Έργο αυτό κάνει χρήση των ακόλουθων έργων:
- Πίνακας 1: <Πίνακας Προσφοράς><Καμενίδης (2010)>



Σημείωμα Αναφοράς

Copyright Αριστοτέλειο Πανεπιστήμιο Θεσσαλονίκης, Χρίστος Καμενίδης.
«Μάρκετινγκ Αγροτικών Προϊόντων. Προσφορά Αγροτικών Προϊόντων ».
Έκδοση: 1.0. Θεσσαλονίκη 2014. Διαθέσιμο από τη δικτυακή διεύθυνση:
http://opencourses.auth.gr/eclass_courses.



Σημείωμα Αδειοδότησης

Το παρόν υλικό διατίθεται με τους όρους της άδειας χρήσης Creative Commons Αναφορά - Μη Εμπορική Χρήση - Όχι Παράγωγα Έργα 4.0 [1] ή μεταγενέστερη, Διεθνής Έκδοση. Εξαιρούνται τα αυτοτελή έργα τρίτων π.χ. φωτογραφίες, διαγράμματα κ.λ.π., τα οποία εμπεριέχονται σε αυτό και τα οποία αναφέρονται μαζί με τους όρους χρήσης τους στο «Σημείωμα Χρήσης Έργων Τρίτων».



Ο δικαιούχος μπορεί να παρέχει στον αδειοδόχο ξεχωριστή άδεια να χρησιμοποιεί το έργο για εμπορική χρήση, εφόσον αυτό του ζητηθεί.

Ως **Μη Εμπορική** ορίζεται η χρήση:

- που δεν περιλαμβάνει άμεσο ή έμμεσο οικονομικό όφελος από την χρήση του έργου, για το διανομέα του έργου και αδειοδόχο
- που δεν περιλαμβάνει οικονομική συναλλαγή ως προϋπόθεση για τη χρήση ή πρόσβαση στο έργο
- που δεν προσπορίζει στο διανομέα του έργου και αδειοδόχο έμμεσο οικονομικό όφελος (π.χ. διαφημίσεις) από την προβολή του έργου σε διαδικτυακό τόπο

[1] <http://creativecommons.org/licenses/by-nc-nd/4.0/>





Τέλος ενότητας

Επεξεργασία: Μαρία Αλεμπάκη
Θεσσαλονίκη, Εαρινό Εξάμηνο 2013-2014

