



Αγροτική Κοινωνιολογία

Ενότητα 5^η: Κοινωνιολογική Θεώρηση των Συντελεστών
Παραγωγής

Μαρία Παρταλίδου
Τμήμα Γεωπονίας



Ευρωπαϊκή Ένωση
Ευρωπαϊκό Κοινωνικό Ταμείο



ΥΠΟΥΡΓΕΙΟ ΠΑΙΔΕΙΑΣ & ΘΡΗΣΚΕΥΜΑΤΩΝ, ΠΟΛΙΤΙΣΜΟΥ & ΑΘΛΗΤΙΣΜΟΥ
ΕΙΔΙΚΗ ΥΠΗΡΕΣΙΑ ΔΙΑΧΕΙΡΙΣΗΣ

Με τη συγχρηματοδότηση της Ελλάδας και της Ευρωπαϊκής Ένωσης



ΕΣΠΑ
2007-2013
πρόγραμμα για την ανάπτυξη
ΕΥΡΩΠΑΪΚΟ ΚΟΙΝΩΝΙΚΟ ΤΑΜΕΙΟ



Άδειες Χρήσης

- Το παρόν εκπαιδευτικό υλικό υπόκειται σε άδειες χρήσης Creative Commons.
- Για εκπαιδευτικό υλικό, όπως εικόνες, που υπόκειται σε άλλου τύπου άδειας χρήσης, η άδεια χρήσης αναφέρεται ρητώς.



Χρηματοδότηση

- Το παρόν εκπαιδευτικό υλικό έχει αναπτυχθεί στα πλαίσια του εκπαιδευτικού έργου του διδάσκοντα.
- Το έργο «Ανοικτά Ακαδημαϊκά Μαθήματα στο Αριστοτέλειο Πανεπιστήμιο Θεσσαλονίκης» έχει χρηματοδοτήσει μόνο την αναδιαμόρφωση του εκπαιδευτικού υλικού.
- Το έργο υλοποιείται στο πλαίσιο του Επιχειρησιακού Προγράμματος «Εκπαίδευση και Δια Βίου Μάθηση» και συγχρηματοδοτείται από την Ευρωπαϊκή Ένωση (Ευρωπαϊκό Κοινωνικό Ταμείο) και από εθνικούς πόρους.





ΑΡΙΣΤΟΤΕΛΕΙΟ
ΠΑΝΕΠΙΣΤΗΜΙΟ
ΘΕΣΣΑΛΟΝΙΚΗΣ

ΑΝΟΙΧΤΑ
ΑΚΑΔΗΜΑΪΚΑ
ΜΑΘΗΜΑΤΑ



Κοινωνιολογική Θεώρηση των Συντελεστών Παραγωγής

Συντελεστές παραγωγής

Έδαφος

Εργασία

Κεφάλαιο

Διαχείριση



Έδαφος



Photo © Janos Schieffer

Πηγή: <http://www.ecofuture.gr/index-40.html>

Φυσικές ιδιότητες του εδάφους

- Μηχανική σύσταση (άργιλος, ιλύς, άμμος).
- Χημικές & βιολογικές ιδιότητες.
- Ύψος υπόγειας στάθμης νερού.
- Έκθεση/προσανατολισμός.
- Βάθος.
- Κλίση.
- Υψόμετρο.
- Ανάγλυφο.



Πηγή: <http://kipouroi.blogspot.com/2011/01/ph.html>



Οικονομικές ιδιότητες

- **Αμετάθετο:** δεν μπορεί να μεταφερθεί.
- **Ανεπαύξητο:** ορισμένη έκταση.
- **Άφθαρτο:** δεν φθείρονται τα συστατικά.



Αριθμός και μέγεθος γεωργικών εκμεταλλεύσεων στην Ελλάδα (2007)

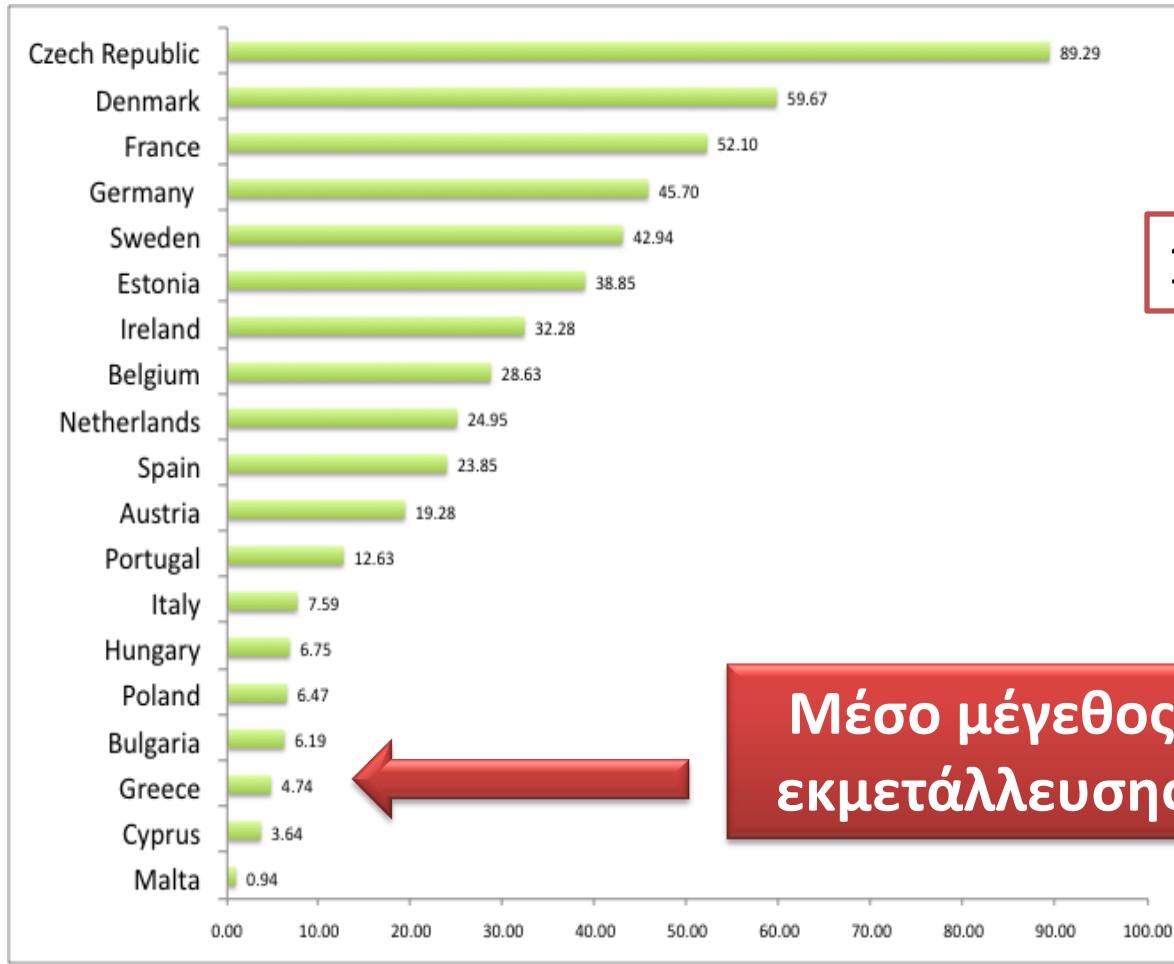
Total number of holdings	860,150
Total Agricultural area (AA)	4,076,230
Size	4.74
<i>Number of holdings with less than 5 ha AA</i>	<i>655,140</i>
<i>Number of holdings with 5 to 10 ha AA</i>	<i>112,290</i>
<i>Number of holdings with 10 to 20 ha AA</i>	<i>55,360</i>
<i>Number of holdings with 20 to 30 ha AA</i>	<i>17,750</i>
<i>Number of holdings with 30 to 50 ha AA</i>	<i>12,500</i>
<i>Number of holdings with ≥ 50 ha AA</i>	<i>7,110</i>

1 ha=10 στρ

Πηγή: <http://epp.eurostat.ec.europa.eu/portal/page/portal/eurostat/home/>



Μέσο μέγεθος γεωργικής εκμετάλλευσης στην Ευρώπη



1 ha=10 στρ

Μέσο μέγεθος εκμετάλλευσης

Πηγή: <http://epp.eurostat.ec.europa.eu/portal/page/portal/eurostat/home/>



Εργασία

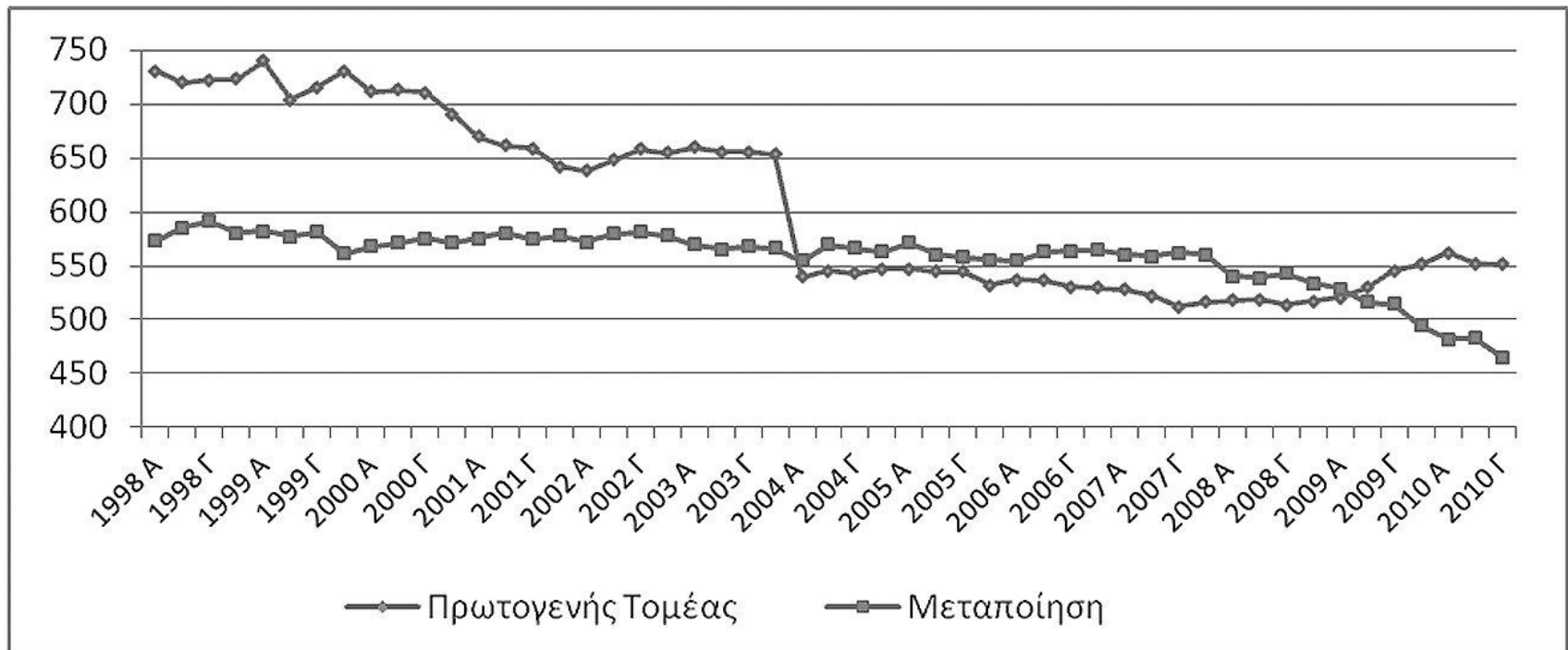
- Ανθρώπινη.
- Μηχανήματα.
- Ζώα.



Πηγή: <http://2.bp.blogspot.com>



Απασχόληση (χιλιάδες άτομα)



Πηγή: [ΕΛΣΤΑΤ](#)

Κατανομή γεωργικού πληθυσμού κατά φύλο και ηλικία

	2007
Γεωργοί	859,510
< 35 ετών (7%)	60,420
35 με 44 ετών (14,9%)	128,460
45 με 54 ετών (20,8%)	179,400
55 με 64 ετών (19,8%)	170,080
Άνω των 65 ετών (37,4%)	321,150



69,7%



30,3%

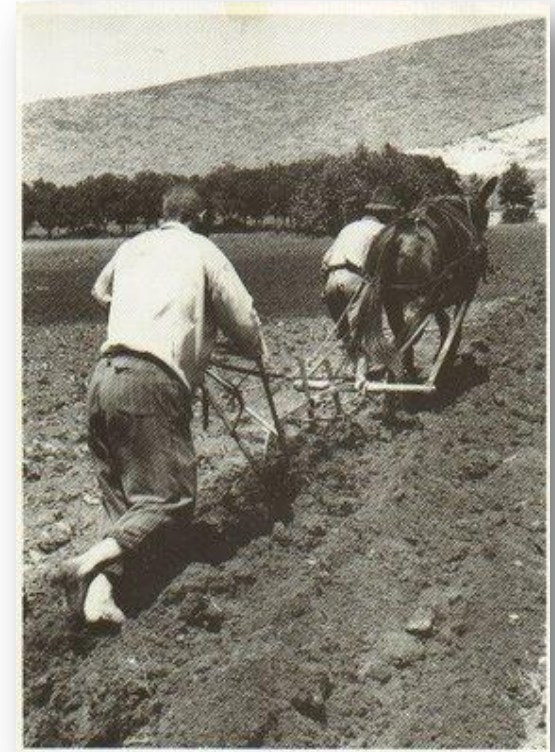
Πηγή:

<http://epp.eurostat.ec.europa.eu/portal/page/portal/eurostat/home/>



Ανθρώπινη Εργασία

- Πολύ μικρότερη σήμερα.
- Ποσοστό απασχολούμενων στη γεωργία:
- Σημαντική μείωση τις τελευταίες δεκαετίες.
 - **Οικογενειακή.**
 - **Μισθωτή.**
 - **Ανταλλαγής.**



Πηγή: <http://4.bp.blogspot.com/>



Μισθωτή Εργασία

1. Μόνιμοι γεωργοεργάτες.
2. Εποχιακοί.
3. Μετακινούμενοι.
4. Ξένοι- μετανάστες.



Πηγή: <http://31dim-irakl.ira.sch.gr/georgos3.jpg>



Γυναικεία απασχόληση στη γεωργία

- Συμβοηθούν, μη αμειβόμενο και «αόρατο» εργατικό δυναμικό της οικογενειακής γεωργικής εκμετάλλευσης .
- Σήμερα αυτενεργεί ως **ιδιοκτήτρια μικρής επιχείρησης**, που όχι μόνο παράγει πρόσθετα εισοδήματα, αλλά προσφέρει συχνά θέσεις εργασίας στα υπόλοιπα μέλη του νοικοκυριο ή/και επαγγελματικές προοπτικές για τα παιδιά της-εν δυνάμει διαδόχους της επιχείρησης.
- Εντάσσονται στο πλαίσιο της ευρύτερης **πολυαπασχόλησης** του αγροτικού νοικοκυριού.



Πηγή: <http://plastinecos.files.wordpress.com/2013/11/granjera1.jpg>



Κοινωνικός Αποκλεισμός

- Μικροκτηματίες δεν γίνονται δεκτοί ως μέλη συνεταιρισμών, ως δικαιούχοι γεωργικής εκπαίδευσης, ως επενδυτές για επιδότηση από ΕΕ.
- Γυναίκες αποκλείονται από γεωργικού θεσμούς & το γεωργικό επάγγελμα.



Πηγή: <http://www.zitsa.gov.gr/events/giortes-1/14-giorte-agrotissas>



Κοινωνική ενσωμάτωση

Απασχόληση:
κύρια δύναμη
ενσωμάτωσης.

Εισοδήματα

Ταυτότητα

Αυτοεκτίμηση



Απορρίφθηκαν γιατί ο σύζυγος είχε εξωγεωργικό εισόδημα & περισσότερο από το μισό του οικογενειακού εισοδήματος δεν προέρχεται από τη γεωργία

Περιβόλια, Χανιά, 22 στρ.
37 ετών, γυμνάσιο

- «δεν με αναγνωρίζουν ως αγρότισσα. Αφού εξαρτώμαι από το επάγγελμα του συζύγου, τί ρόλο παίζω; δεν μπορούμε να μιλάμε για ισότητα στην Ελλάδα».



Νεοχώρι, Ευβοια,
37 ετών, 45 στρ.

- «Τι τους νοιάζει αυτούς τί κάνει ο άντρας μου αφού εγώ είμαι η γεωργός; Γιατί οι γυναίκες γεωργοί να έχουν πρόβλημα επειδή ο άντρας τους δουλεύει;»

Οι μικροί γεωργοί στην Ελλάδα (Σαφίλιου, Παπαδόπουλος 2004) ΕΚΚΕ



Εργασία Μηχανημάτων

- Μεταπολεμικά γνώρισε αύξηση (υπερβολική εκμηχάνιση).
- Αριθμός ελκυστήρων αυξήθηκε.
- Αναλογία ελκυστήρα/στρέμματα άλλαξε.
- Σύμβολο κοινωνικής θέσης.



Πηγή: www.crashonline.gr



Κεφάλαιο

- Δείκτης εκσυγχρονισμού.
- Σύνολο υλικών μέσων στην παραγωγική διαδικασία (γεωτρήσεις, αρδευτικά, περιφράξεις, μηχανήματα, εργαλεία, ζωικό, φυτικό, κυκλοφορούν - σπόροι, λιπάσματα).
- Αύξηση επενδυμένου κεφαλαίου στη γεωργία.



Πηγή:
[http://www.enet.gr/?i=news.el
.article&id=420085](http://www.enet.gr/?i=news.el.article&id=420085)

Ίδιο - παθητικό

Μεταβλητό-σταθερό



Κοινωνικές Ανισότητες

Οι αυξημένες απαιτήσεις ορισμένων καλλιεργειών σε κεφάλαια.



Ανασταλτικός παράγοντας υιοθέτησής τους.



Εντείνονται οι κοινωνικές ανισότητες.



Διευρύνεται το χάσμα ανάμεσα στις μικρές και τις μεγάλες γεωργικές εκμεταλλεύσεις.

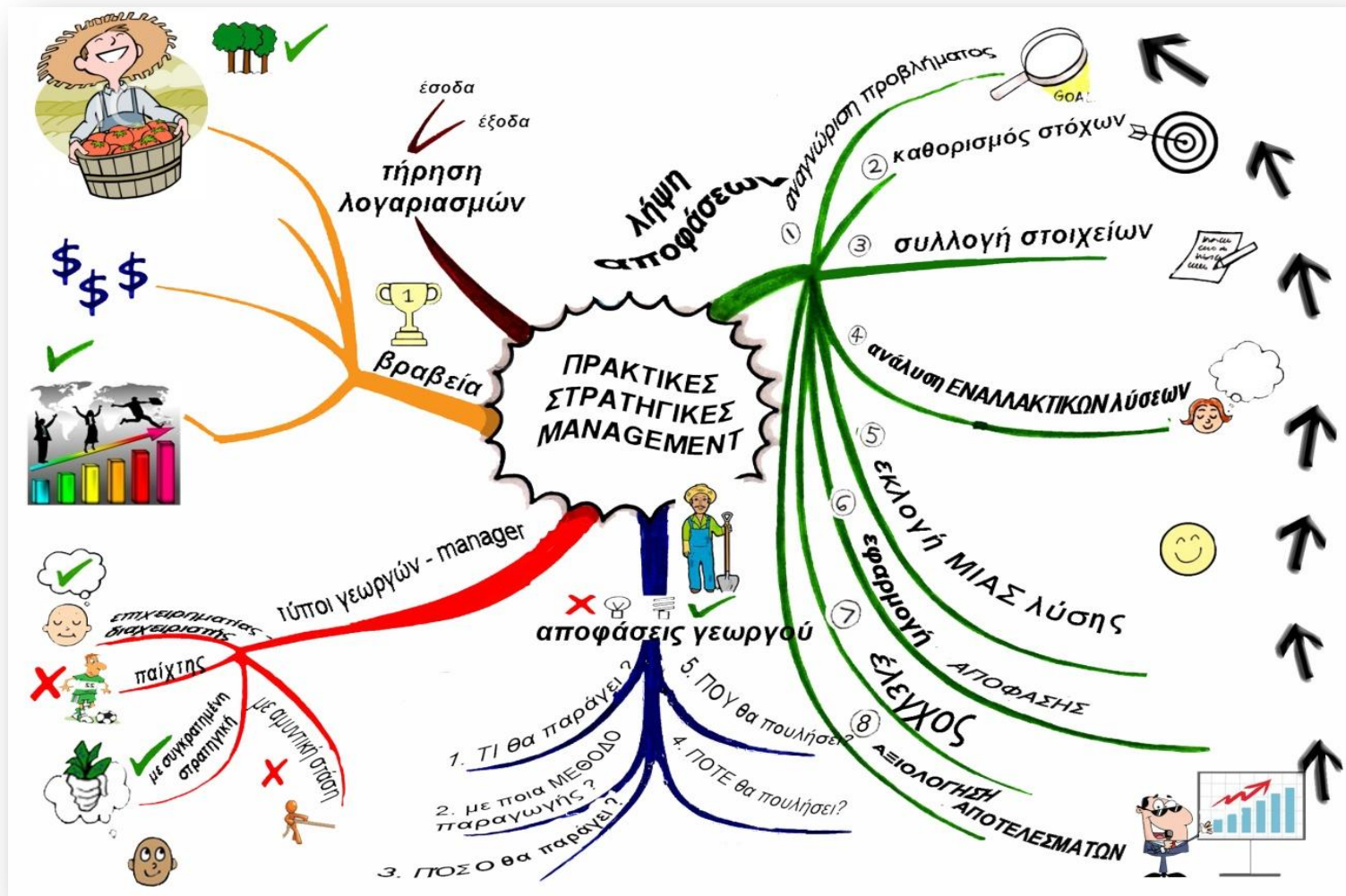


Διαχείριση

- Ποιος παίρνει τις αποφάσεις;
(αρχηγός γεωργικής εκμετάλλευσης).
- Ηλικία.
- Εκπαίδευση.
- Κατάρτιση.
- Υιοθέτηση καινοτομιών.
- [Present or Absent Farm Heads? A Contemporary Reading of Family Farming in Greece](#)



Αποφάσεις αρχηγού γεωργικής εκμετάλλευσης



Πηγή: <http://blog.ari.gov.cy/wordpress/wp-content/uploads/2012/02/Image1-ms.jpg>

What's the best way of communicating novelties? ([Bunker Roy, 2011](#))

Television?
NO

Telephone?
NO

Tell a woman!



Πηγή: commons.wikimedia.org



Σημείωμα Αναφοράς

Copyright Αριστοτέλειο Πανεπιστήμιο Θεσσαλονίκης, Μαρία Παρταλίδου.
«Αγροτική Κοινωνιολογία. Κοινωνιολογική Θεώρηση των Συντελεστών
Παραγωγής». Έκδοση: 1.0. Θεσσαλονίκη 2014. Διαθέσιμο από τη δικτυακή
διεύθυνση: <http://eclass.auth.gr/courses/OCRS203/>



Σημείωμα Αδειοδότησης

Το παρόν υλικό διατίθεται με τους όρους της άδειας χρήσης Creative Commons Αναφορά - Μη Εμπορική Χρήση - Όχι Παράγωγα Έργα 4.0 [1] ή μεταγενέστερη, Διεθνής Έκδοση. Εξαιρούνται τα αυτοτελή έργα τρίτων π.χ. φωτογραφίες, διαγράμματα κ.λ.π., τα οποία εμπεριέχονται σε αυτό και τα οποία αναφέρονται μαζί με τους όρους χρήσης τους στο «Σημείωμα Χρήσης Έργων Τρίτων».



Ο δικαιούχος μπορεί να παρέχει στον αδειοδόχο ξεχωριστή άδεια να χρησιμοποιεί το έργο για εμπορική χρήση, εφόσον αυτό του ζητηθεί.

Ως **Μη Εμπορική** ορίζεται η χρήση:

- που δεν περιλαμβάνει άμεσο ή έμμεσο οικονομικό όφελος από την χρήση του έργου, για το διανομέα του έργου και αδειοδόχο
- που δεν περιλαμβάνει οικονομική συναλλαγή ως προϋπόθεση για τη χρήση ή πρόσβαση στο έργο
- που δεν προσπορίζει στο διανομέα του έργου και αδειοδόχο έμμεσο οικονομικό όφελος (π.χ. διαφημίσεις) από την προβολή του έργου σε διαδικτυακό τόπο

[1] <http://creativecommons.org/licenses/by-nc-nd/4.0/>





ΑΡΙΣΤΟΤΕΛΕΙΟ
ΠΑΝΕΠΙΣΤΗΜΙΟ
ΘΕΣΣΑΛΟΝΙΚΗΣ

ΑΝΟΙΧΤΑ
ΑΚΑΔΗΜΑΪΚΑ
ΜΑΘΗΜΑΤΑ



Τέλος Ενότητας

Επεξεργασία: Μαρία Αλεμπάκη
Θεσσαλονίκη, Εαρινό Εξάμηνο 2013-2014



ΑΡΙΣΤΟΤΕΛΕΙΟ
ΠΑΝΕΠΙΣΤΗΜΙΟ
ΘΕΣΣΑΛΟΝΙΚΗΣ

Σημειώματα

Διατήρηση Σημειωμάτων

Οποιαδήποτε αναπαραγωγή ή διασκευή του υλικού θα πρέπει να συμπεριλαμβάνει:

- το Σημείωμα Αναφοράς
- το Σημείωμα Αδειοδότησης
- τη δήλωση Διατήρησης Σημειωμάτων
- το Σημείωμα Χρήσης Έργων Τρίτων (εφόσον υπάρχει)

μαζί με τους συνοδευόμενους υπερσυνδέσμους.

