



# Τεχνολογία Λογισμικού

Ενότητα #7 : Εξαγωγή απαιτήσεων

Σταμέλος Ιωάννης  
Τμήμα Πληροφορικής



Ευρωπαϊκή Ένωση  
Ευρωπαϊκό Κοινωνικό Ταμείο



ΥΠΟΥΡΓΕΙΟ ΠΑΙΔΕΙΑΣ & ΘΡΗΣΚΕΥΜΑΤΩΝ, ΠΟΛΙΤΙΣΜΟΥ & ΑΘΛΗΤΙΣΜΟΥ  
ΕΙΔΙΚΗ ΥΠΗΡΕΣΙΑ ΔΙΑΧΕΙΡΙΣΗΣ

Με τη συγχρηματοδότηση της Ελλάδας και της Ευρωπαϊκής Ένωσης



ΕΣΠΑ  
2007-2013  
πρόγραμμα για την ανάπτυξη  
ΕΥΡΩΠΑΪΚΟ ΚΟΙΝΩΝΙΚΟ ΤΑΜΕΙΟ



# Άδειες Χρήσης

- Το παρόν εκπαιδευτικό υλικό υπόκειται σε άδειες χρήσης Creative Commons.
- Για εκπαιδευτικό υλικό, όπως εικόνες, που υπόκειται σε άλλου τύπου άδειας χρήσης, η άδεια χρήσης αναφέρεται ρητώς.



# Χρηματοδότηση

- Το παρόν εκπαιδευτικό υλικό έχει αναπτυχθεί στα πλαίσια του εκπαιδευτικού έργου του διδάσκοντα.
- Το έργο «Ανοικτά Ακαδημαϊκά Μαθήματα στο Αριστοτέλειο Πανεπιστήμιο Θεσσαλονίκης» έχει χρηματοδοτήσει μόνο την αναδιαμόρφωση του εκπαιδευτικού υλικού.
- Το έργο υλοποιείται στο πλαίσιο του Επιχειρησιακού Προγράμματος «Εκπαίδευση και Δια Βίου Μάθηση» και συγχρηματοδοτείται από την Ευρωπαϊκή Ένωση (Ευρωπαϊκό Κοινωνικό Ταμείο) και από εθνικούς πόρους.





ΑΡΙΣΤΟΤΕΛΕΙΟ  
ΠΑΝΕΠΙΣΤΗΜΙΟ  
ΘΕΣΣΑΛΟΝΙΚΗΣ

ΑΝΟΙΧΤΑ  
ΑΚΑΔΗΜΑΪΚΑ  
ΜΑΘΗΜΑΤΑ



# Εξαγωγή Απαιτήσεων

# Περιεχόμενα ενότητας

---

1. Εξαγωγή Απαιτήσεων.
2. Διαγράμματα μεταβάσεων.



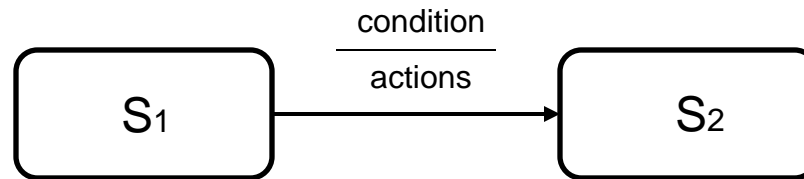
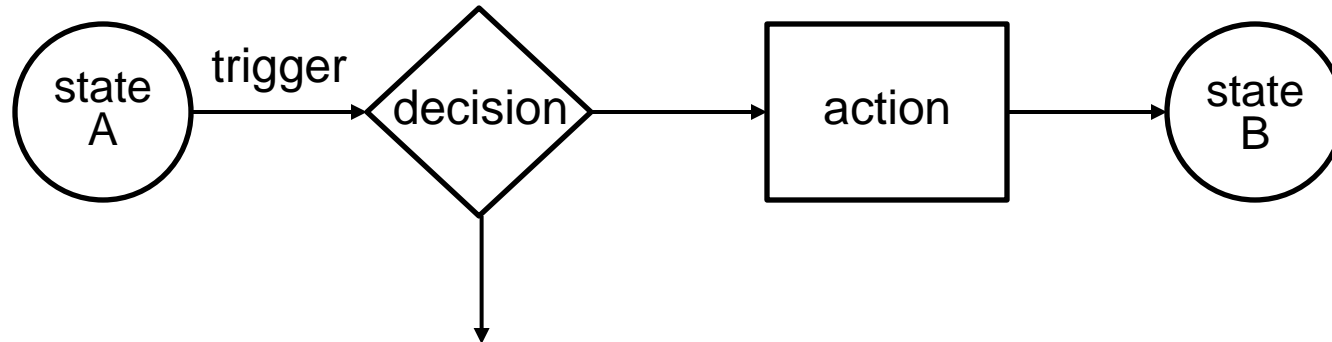


ΑΡΙΣΤΟΤΕΛΕΙΟ  
ΠΑΝΕΠΙΣΤΗΜΙΟ  
ΘΕΣΣΑΛΟΝΙΚΗΣ

---

# Εξαγωγή Απαιτήσεων

# Διαγράμματα μεταβάσεων



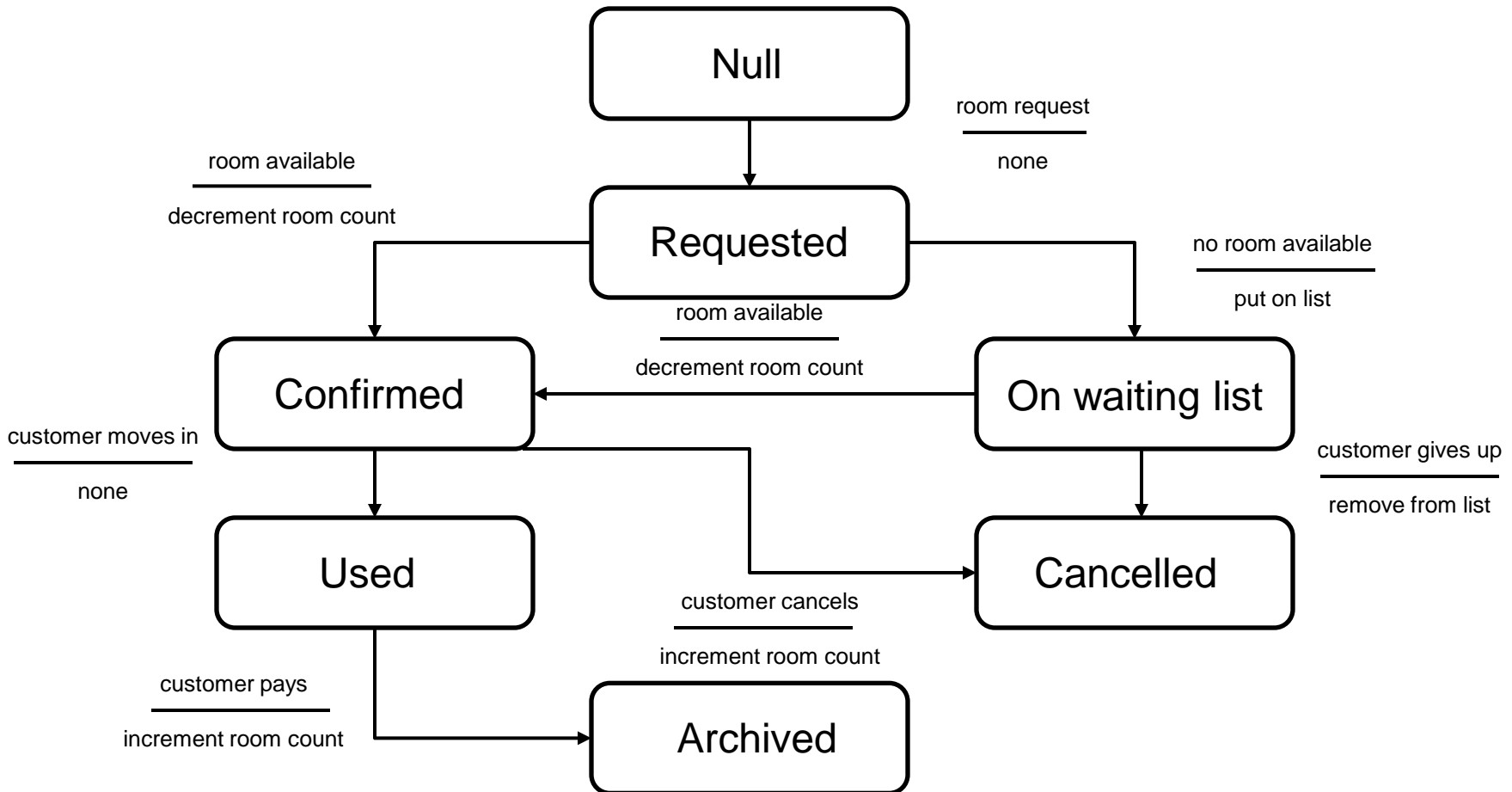
# Διαγράμματα μεταβάσεων

- Να γίνει ένα διάγραμμα μεταβάσεων για ένα σύστημα κρατήσεων σε ξενοδοχείο. Αρχικά γίνεται η αίτηση για κράτηση στη συνέχεια γίνεται έλεγχος για την ύπαρξη ελεύθερου δωματίου. Αν δεν υπάρχει ελεύθερο δωμάτιο ο πελάτης μπαίνει σε λίστα αναμονής.





# Διαγράμματα μεταβάσεων

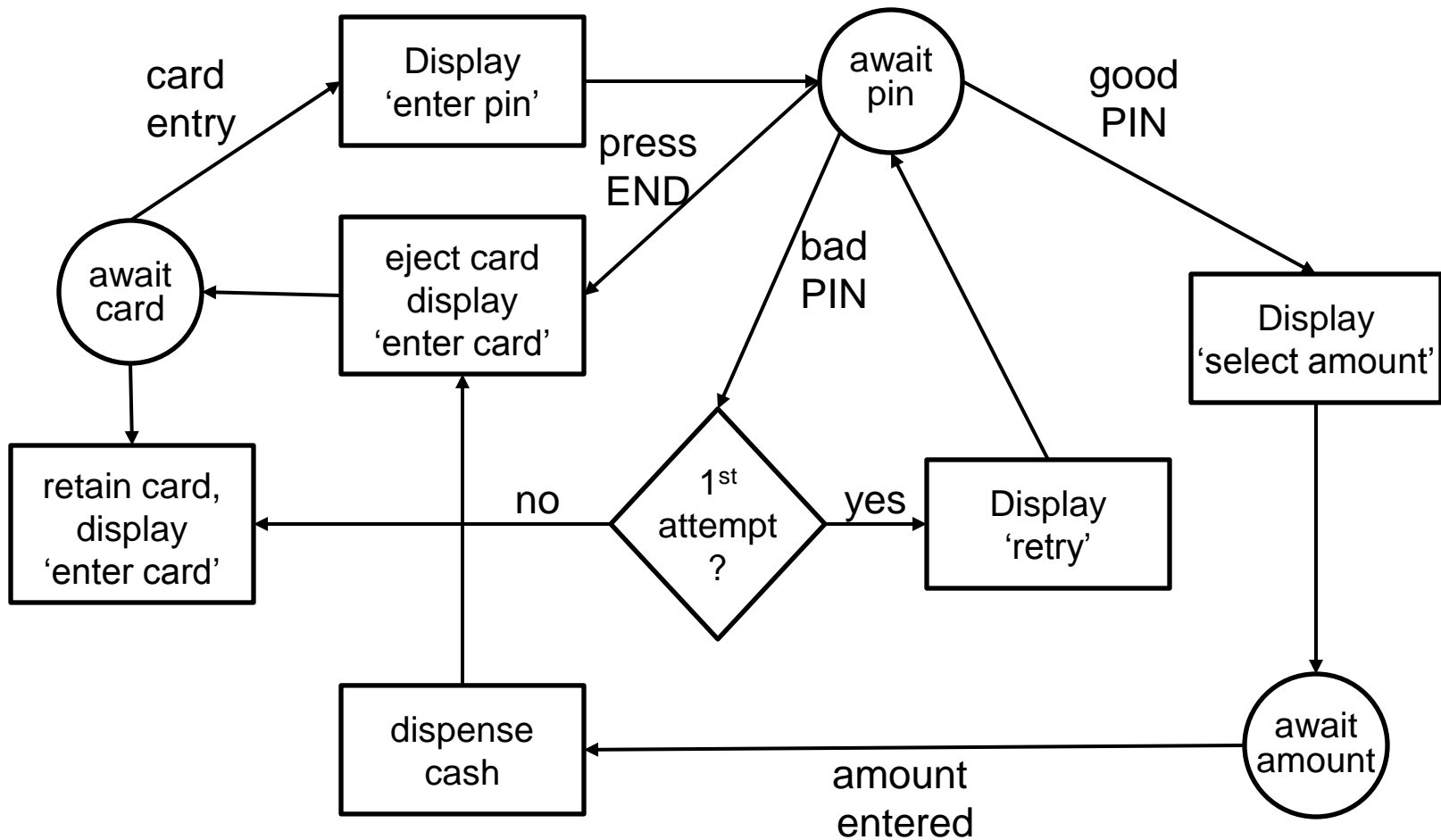


# Διαγράμματα μεταβάσεων

- Να γίνει διάγραμμα μετάβασης για ένα ΑΤΜ. Ο χρήστης εισαγάγει τη κάρτα του και το pin του. Γίνεται έλεγχος για την ορθότητα του pin (μέχρι 2 φορές, διαφορετικά η κάρτα εξέρχεται). Αν το pin είναι σωστό τότε ο χρήστης παίρνει το ποσό που ζήτησε. Σε κάθε βήμα εμφανίζονται τα ανάλογα μηνύματα στην οθόνη(εισαγωγής κάρτας, κωδικού, ποσού, μηνύματα λάθους).

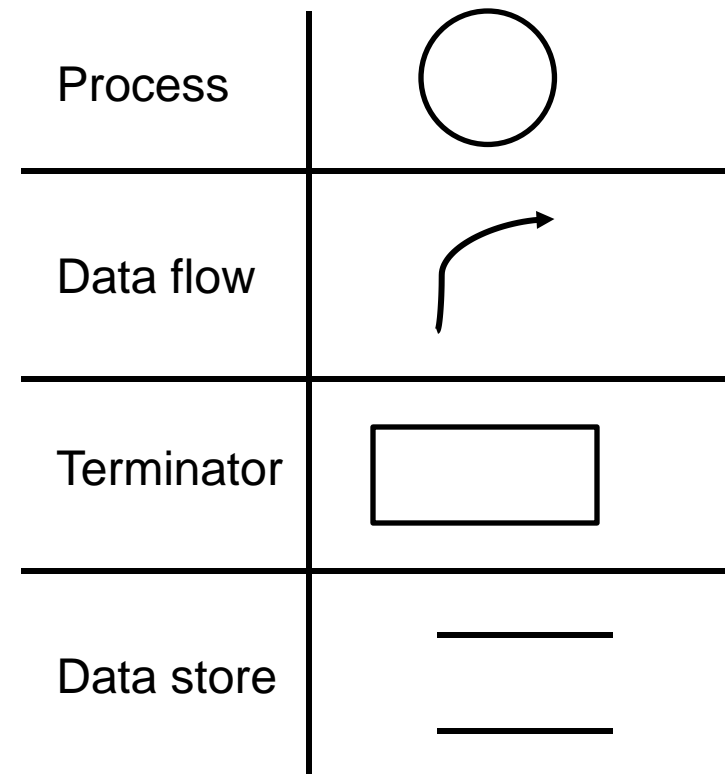


# Διαγράμματα μεταβάσεων



# ΔΡΔ -1-

- Προσδιορίζουμε
  - Δεδομένα εισόδου.
  - Δεδομένα εξόδου.
  - Διεργασίες.
  - Χειριστές.
  - Αποθηκευτικούς χώρους.



# ΔΡΔ -2-

- Να γίνει ένα διάγραμμα ροής δεδομένων για μια Ιατρική επίσκεψη. Ο γιατρός μετά την εξέταση και σύμφωνα με το ιστορικό του ασθενούς καταλήγει σε μια διάγνωση και προτείνει μια αγωγή. Μην ξεχνάμε ότι στο τέλος η πληρωμή του γιατρού είναι αναπόφευκτη.

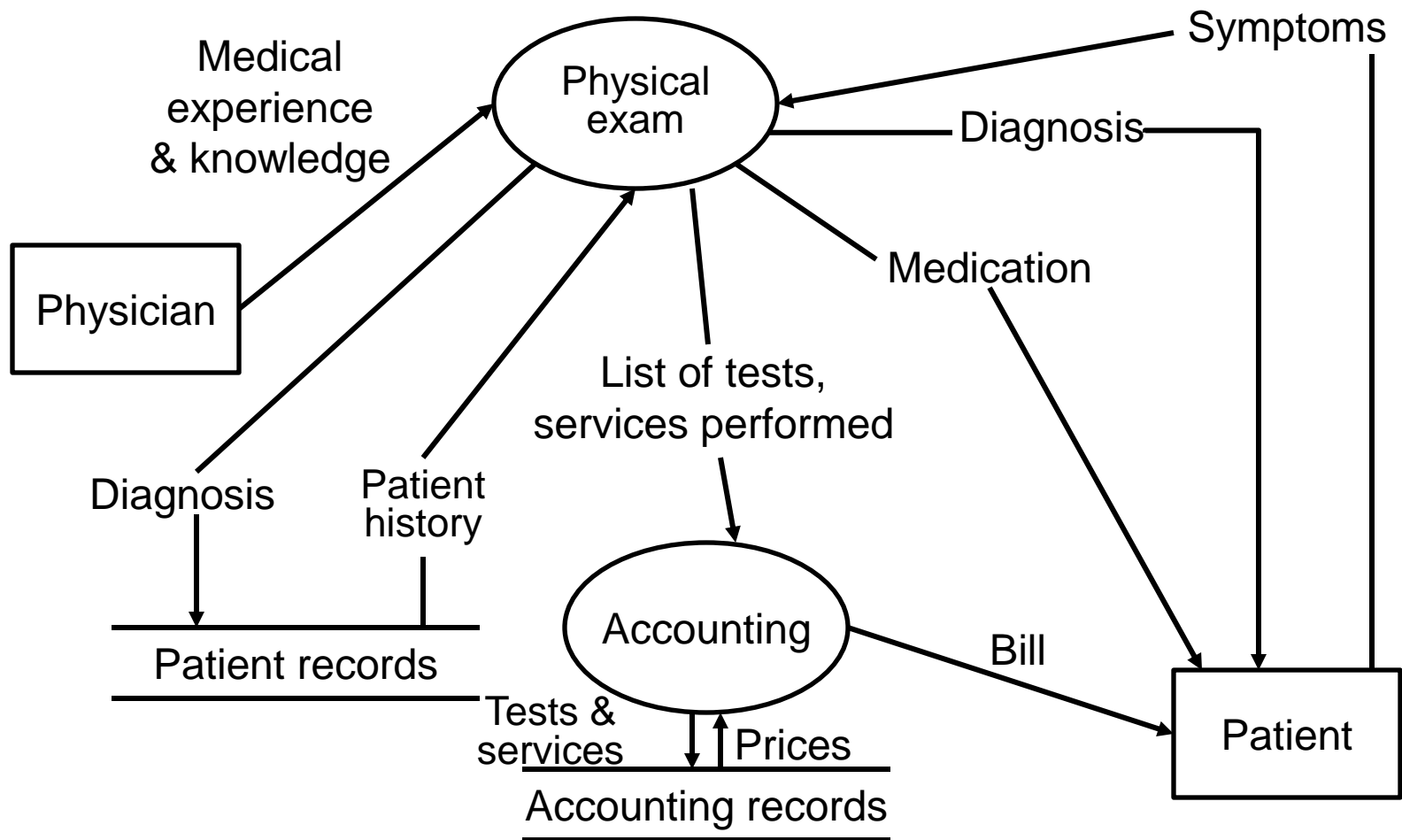


# ΔΡΔ -3-

- Χειριστές
  - Ιατρός
  - Ασθενής.
- Διεργασίες
  - Εξέταση
  - Λογιστικοί Υπολογισμοί.
- Δεδομένα
  - Συμπτώματα, Ιατρική γνώση, ιστορικό ασθενούς, διάγνωση, φαρμακευτική αγωγή,
  - Έλεγχοι & υπηρεσίες, τιμές, λογαριασμός.
- Αποθηκευτικοί χώροι
  - Εγγραφές ασθενούς
  - Λογιστικές εγγραφές.



# ΔΡΔ -4-



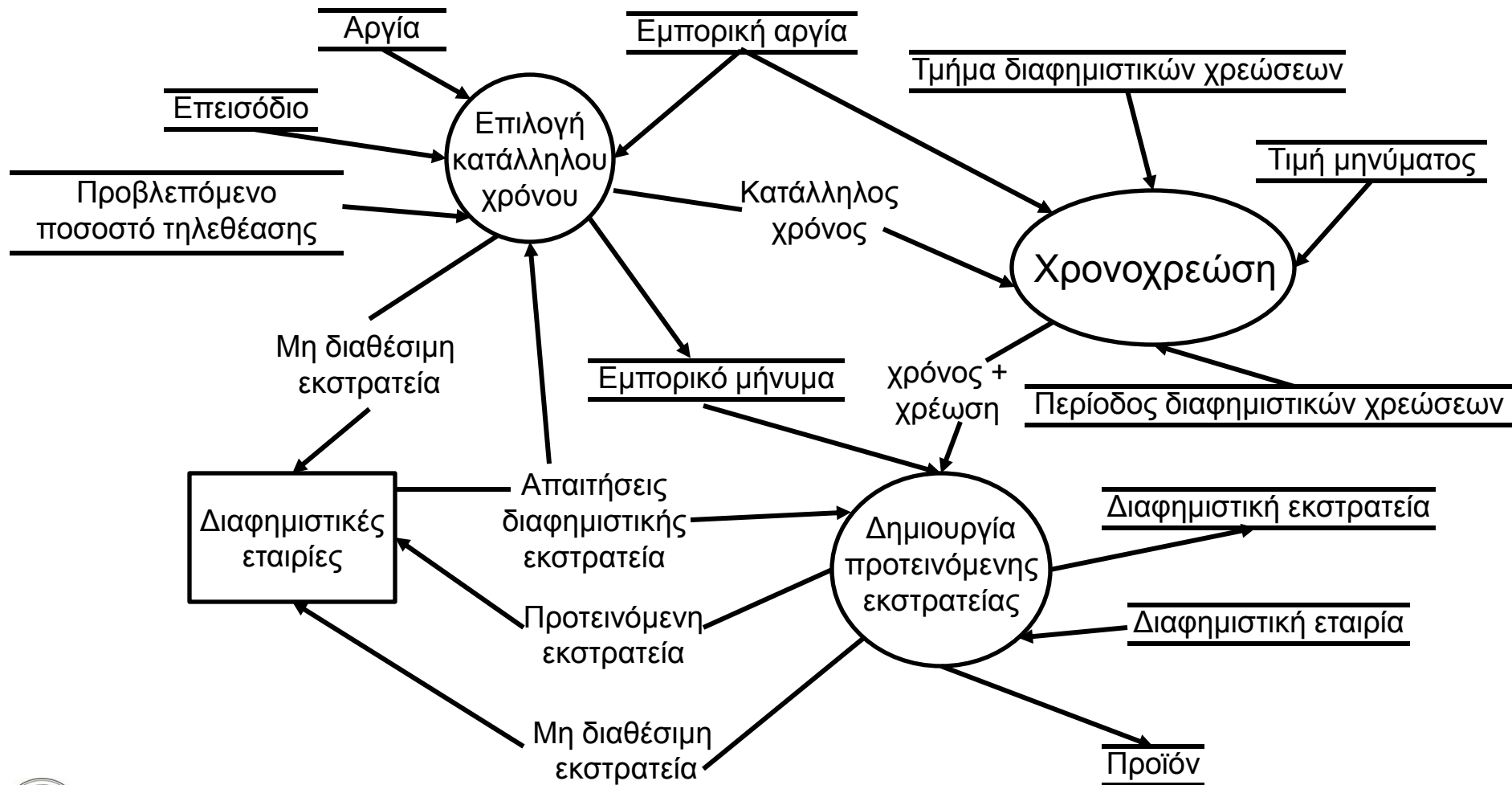
# ΔΡΔ -5-

- Να γίνει ένα διάγραμμα ροής δεδομένων για το διαφημιστικό τμήμα ενός τηλεοπτικού σταθμού. Στο σύστημα αυτό επιλέγεται ο κατάλληλος χρόνος προβολής της διαφήμισης, υπολογίζεται η χρέωση και τέλος προτείνεται κάποια διαφημιστική εκστρατεία. Συνυπολογίζονται οι αργίες, τα ποσοστά τηλεθέασης οι απαιτήσεις της διαφημιστικής εκστρατείας. Επίσης λαμβάνονται υπόψιν η τιμή μηνύματος, ώστε να γίνει μια πρόταση εφικτή και ή μη.





# ΔΡΔ -6-



# Σημείωμα Χρήσης Έργων Τρίτων

Όλα τα σχήματα/διαγράμματα έχουν συμπεριληφθεί μετά από κατάλληλη τροποποίηση, από το σύγγραμμα «S. L. Pfleeger (Γ. Σταμέλος), «Τεχνολογία Λογισμικού, Θεωρία και Πράξη», Εκδ. ΚΛΕΙΔΑΡΙΘΜΟΣ, 2012.»



# Σημείωμα Αναφοράς

Copyright Αριστοτέλειο Πανεπιστήμιο Θεσσαλονίκης, Σταμέλος Ιωάννης.  
«Τεχνολογία Λογισμικού. Εξαγωγή απαιτήσεων». Έκδοση: 1.0. Θεσσαλονίκη  
2014. Διαθέσιμο από τη δικτυακή διεύθυνση:  
<http://eclass.auth.gr/courses/OCRS221/>



# Σημείωμα Αδειοδότησης

Το παρόν υλικό διατίθεται με τους όρους της άδειας χρήσης Creative Commons Αναφορά - Μη Εμπορική Χρήση - Παρόμοια Διανομή 4.0 [1] ή μεταγενέστερη, Διεθνής Έκδοση. Εξαιρούνται τα αυτοτελή έργα τρίτων π.χ. φωτογραφίες, διαγράμματα κ.λ.π., τα οποία εμπεριέχονται σε αυτό και τα οποία αναφέρονται μαζί με τους όρους χρήσης τους στο «Σημείωμα Χρήσης Έργων Τρίτων».



Ο δικαιούχος μπορεί να παρέχει στον αδειοδόχο ξεχωριστή άδεια να χρησιμοποιεί το έργο για εμπορική χρήση, εφόσον αυτό του ζητηθεί.

Ως **Μη Εμπορική** ορίζεται η χρήση:

- που δεν περιλαμβάνει άμεσο ή έμμεσο οικονομικό όφελος από την χρήση του έργου, για το διανομέα του έργου και αδειοδόχο
- που δεν περιλαμβάνει οικονομική συναλλαγή ως προϋπόθεση για τη χρήση ή πρόσβαση στο έργο
- που δεν προσπορίζει στο διανομέα του έργου και αδειοδόχο έμμεσο οικονομικό όφελος (π.χ. διαφημίσεις) από την προβολή του έργου σε διαδικτυακό τόπο

[1] <http://creativecommons.org/licenses/by-nc-sa/4.0/>





# Τέλος ενότητας

Επεξεργασία: <Τέγος Στέργιος >  
Θεσσαλονίκη, <Χειμερινό Εξάμηνο 2013-2014>



Ευρωπαϊκή Ένωση  
Ευρωπαϊκό Κοινωνικό Ταμείο



ΥΠΟΥΡΓΕΙΟ ΠΑΙΔΕΙΑΣ & ΘΡΗΣΚΕΥΜΑΤΩΝ, ΠΟΛΙΤΙΣΜΟΥ & ΑΘΛΗΤΙΣΜΟΥ  
ΕΙΔΙΚΗ ΥΠΗΡΕΣΙΑ ΔΙΑΧΕΙΡΙΣΗΣ

Με τη συγχρηματοδότηση της Ελλάδας και της Ευρωπαϊκής Ένωσης



ΕΥΡΩΠΑΪΚΟ ΚΟΙΝΩΝΙΚΟ ΤΑΜΕΙΟ



ΑΡΙΣΤΟΤΕΛΕΙΟ  
ΠΑΝΕΠΙΣΤΗΜΙΟ  
ΘΕΣΣΑΛΟΝΙΚΗΣ

---

# Σημειώματα

# Διατήρηση Σημειωμάτων

Οποιαδήποτε αναπαραγωγή ή διασκευή του υλικού θα πρέπει να συμπεριλαμβάνει:

- το Σημείωμα Αναφοράς
- το Σημείωμα Αδειοδότησης
- τη δήλωση Διατήρησης Σημειωμάτων
- το Σημείωμα Χρήσης Έργων Τρίτων (εφόσον υπάρχει)

μαζί με τους συνοδευόμενους υπερσυνδέσμους.

