



Μυκητολογικές ασθένειες δενδρωδών και αμπέλου

Ενότητα 17. Ασθένειες Αμπέλου

Αναστασία Λαγοπόδη
Επικ. Καθηγήτρια Φυτοπαθολογίας
Τμήμα Γεωπονίας, Α.Π.Θ.



Ευρωπαϊκή Ένωση
Ευρωπαϊκό Κοινωνικό Ταμείο



ΥΠΟΥΡΓΕΙΟ ΠΑΙΔΕΙΑΣ ΚΑΙ ΘΡΗΣΚΕΥΜΑΤΩΝ
ΕΙΔΙΚΗ ΥΠΗΡΕΣΙΑ ΔΙΑΧΕΙΡΙΣΗΣ

Με τη συγχρηματοδότηση της Ελλάδας και της Ευρωπαϊκής Ένωσης



ΕΥΡΩΠΑΪΚΟ ΚΟΙΝΩΝΙΚΟ ΤΑΜΕΙΟ

Άδειες Χρήσης

- Το παρόν εκπαιδευτικό υλικό υπόκειται σε άδειες χρήσης Creative Commons.
- Για εκπαιδευτικό υλικό, όπως εικόνες, που υπόκειται σε άλλου τύπου άδειας χρήσης, η άδεια χρήσης αναφέρεται ρητώς.



Χρηματοδότηση

- Το παρόν εκπαιδευτικό υλικό έχει αναπτυχθεί στα πλαίσια του εκπαιδευτικού έργου του διδάσκοντα.
- Το έργο «Ανοικτά Ακαδημαϊκά Μαθήματα στο Αριστοτέλειο Πανεπιστήμιο Θεσσαλονίκης» έχει χρηματοδοτήσει μόνο τη αναδιαμόρφωση του εκπαιδευτικού υλικού.
- Το έργο υλοποιείται στο πλαίσιο του Επιχειρησιακού Προγράμματος «Εκπαίδευση και Δια Βίου Μάθηση» και συγχρηματοδοτείται από την Ευρωπαϊκή Ένωση (Ευρωπαϊκό Κοινωνικό Ταμείο) και από εθνικούς πόρους.



Ασθένειες Αμπέλου

- Τήξεις.
- Σηψιρριζίες.
- Σήψεις ξύλου-Έλκη:
 - Ευτυπίωση.
 - Ίσκα.
- Ασθένειες φυλλώματος καρπών, κληματίδων:
 - Περονόσπορος.
 - Ωίδιο.
 - Τεφρά Σήψη.
 - Φόμοψη.
 - Μακρόφομα ή Εκσκωρίαση.
 - Ανθράκωση.
 - Λευκή Σήψη.
 - Μαύρη Σήψη.



Φόμοψη

- *Phomopsis viticola* (πυκνίδια).
- Προσβάλλει κληματίδες, κεφαλές, βραχίονες, φύλλα και βότρυες.
- Ευνοείται από βροχοπτώσεις (υγρές περιοχές).
- Αφαίρεση προσβεβλημένων κεφαλών και κληματίδων κατά το κλάδεμα και το αραίωμα της πράσινης βλάστησης.
- Ψεκασμοί πριν και μετά την έκπτυξη των ματιών.



Συμπτώματα (1/2)

- Νεκρωτικές καστανοϊώδεις κηλίδες στα κατώτερα τμήματα της κληματίδας.
- Ρωγμές, σύσφιξη σπάσιμο κληματίδων.
- Οι κηλίδες γίνονται σταχτιές και παρουσιάζουν μαύρα στίγματα = πυκνίδια.
- Οι προσβεβλημένες κληματίδες δεν δίνουν βλάστηση την επόμενη άνοιξη.



www.inra.fr



www.inra.fr

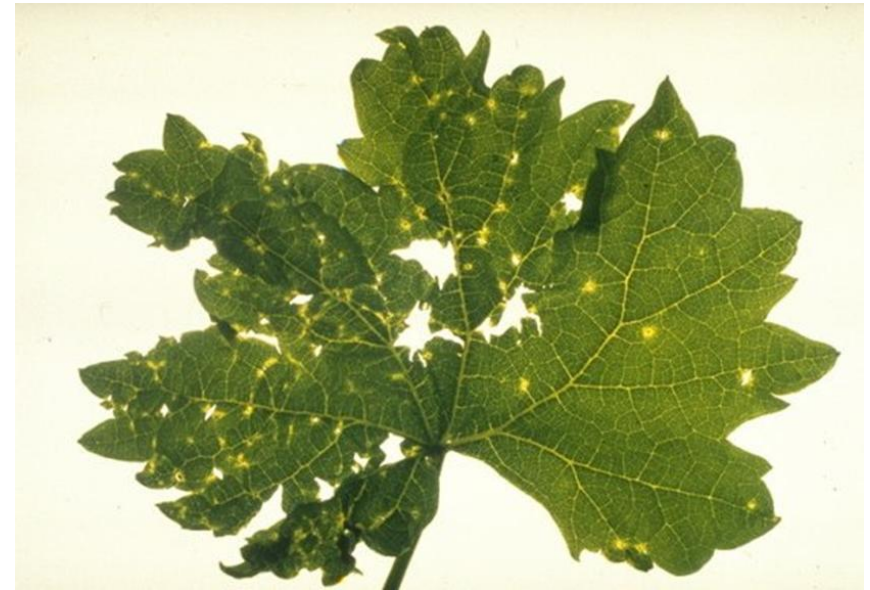


Συμπτώματα (2/2)

<http://www.plantmanagementnetwork.org>



Παρόμοιες νεκρώσεις στη ράχη των βοτρυών.



www.inra.fr

Στα φύλλα μικρές γωνιώδεις κηλίδες (σταυρουδάκια).



Μακρόφομα ή Εκσκωρίαση

- *Guignardia baccae* (*Botryosphaeria dothidea*) (περιθήκια).
- ατελ. *Camptosporium flaccidum* (*Macrophoma flaccida*).
- Προσβάλλει κληματίδες και βότρες.
- Μοιάζει πολύ με την Φόμοψη.



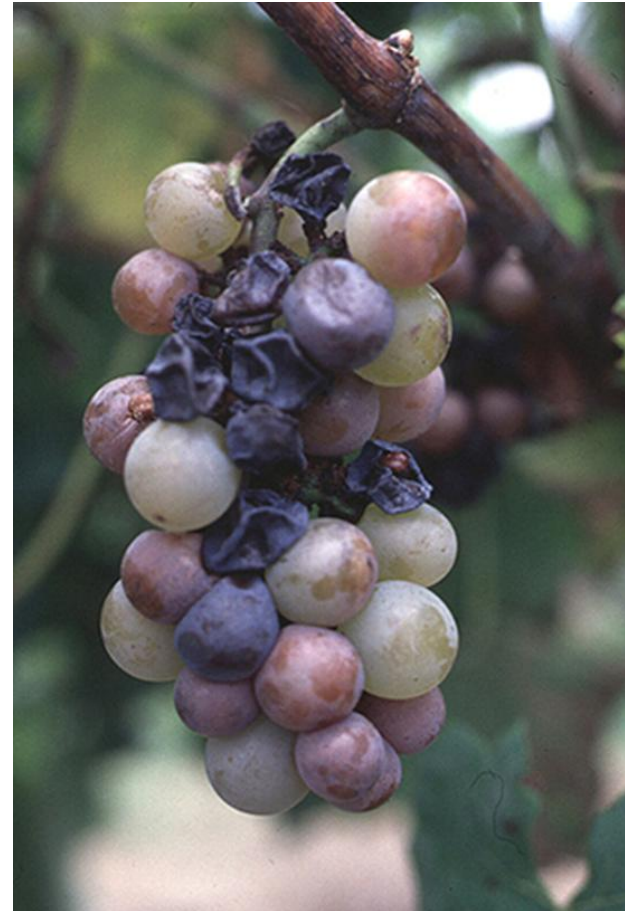
Συμπτώματα

Προσβολή κληματίδας.



www.inra.fr

Προσβολή βότρυος.



<http://www.plantmanagementnetwork.org>



Άλλες ασθένειες

- **Ανθράκωση:** *Gloesporium ampelophagum*.
- **Λευκή Σήψη:** *Coniothyrium diplodiella*.
- **Μαύρη Σήψη:** *Guignardia bidwellii*.



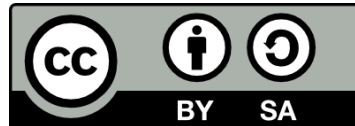
Σημείωμα Αναφοράς

Copyright Αριστοτέλειο Πανεπιστήμιο Θεσσαλονίκης, Λαγοπόδη Αναστασία
«Μυκητολογικές ασθένειες δενδρωδών και αμπέλου. Ασθένειες Αμπέλου.».
Έκδοση: 1.0. Θεσσαλονίκη 2014. Διαθέσιμο από τη δικτυακή διεύθυνση:
<http://eclass.auth.gr/courses/OCRS265/>.



Σημείωμα Αδειοδότησης

Το παρόν υλικό διατίθεται με τους όρους της άδειας χρήσης Creative Commons Αναφορά - Παρόμοια Διανομή [1] ή μεταγενέστερη, Διεθνής Έκδοση. Εξαιρούνται τα αυτοτελή έργα τρίτων π.χ. φωτογραφίες, διαγράμματα κ.λ.π., τα οποία εμπεριέχονται σε αυτό και τα οποία αναφέρονται μαζί με τους όρους χρήσης τους στο «Σημείωμα Χρήσης Έργων Τρίτων».



Ο δικαιούχος μπορεί να παρέχει στον αδειοδόχο ξεχωριστή άδεια να χρησιμοποιεί το έργο για εμπορική χρήση, εφόσον αυτό του ζητηθεί.

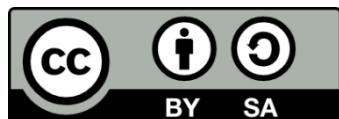
[1] <http://creativecommons.org/licenses/by-sa/4.0/>





Τέλος ενότητας

Επεξεργασία: Φλώρος Γεώργιος
Θεσσαλονίκη, Μάιος 2015



Ευρωπαϊκή Ένωση
Ευρωπαϊκό Κοινωνικό Ταμείο



ΥΠΟΥΡΓΕΙΟ ΠΑΙΔΕΙΑΣ ΚΑΙ ΘΡΗΣΚΕΥΜΑΤΩΝ
ΕΙΔΙΚΗ ΥΠΗΡΕΣΙΑ ΔΙΑΧΕΙΡΙΣΗΣ

Με τη συγχρηματοδότηση της Ελλάδας και της Ευρωπαϊκής Ένωσης



ΕΥΡΩΠΑΪΚΟ ΚΟΙΝΩΝΙΚΟ ΤΑΜΕΙΟ



ΑΡΙΣΤΟΤΕΛΕΙΟ
ΠΑΝΕΠΙΣΤΗΜΙΟ
ΘΕΣΣΑΛΟΝΙΚΗΣ

Σημειώματα

Σημείωμα Ιστορικού Εκδόσεων Έργου

Το παρόν έργο αποτελεί την έκδοση 1.00.



Διατήρηση Σημειωμάτων

Οποιαδήποτε αναπαραγωγή ή διασκευή του υλικού θα πρέπει να συμπεριλαμβάνει:

- το Σημείωμα Αναφοράς
- το Σημείωμα Αδειοδότησης
- τη δήλωση Διατήρησης Σημειωμάτων
- το Σημείωμα Χρήσης Έργων Τρίτων (εφόσον υπάρχει)

μαζί με τους συνοδευόμενους υπερσυνδέσμους.

