



Χώρος και Διαδικασίες Αγωγής

Ενότητα 3: Η δυναμική της σχέσης
του ανθρώπου με τον χώρο
και η εκπαιδευτική της σημασία (2/2)

Δημήτριος Γερμανός

Τμήμα Επιστημών Προσχολικής Αγωγής και Εκπαίδευσης



Ευρωπαϊκή Ένωση
Ευρωπαϊκό Κοινωνικό Ταμείο



ΥΠΟΥΡΓΕΙΟ ΠΑΙΔΕΙΑΣ ΚΑΙ ΘΡΗΣΚΕΥΜΑΤΩΝ
ΕΙΔΙΚΗ ΥΠΗΡΕΣΙΑ ΔΙΑΧΕΙΡΙΣΗΣ

Με τη συγχρηματοδότηση της Ελλάδας και της Ευρωπαϊκής Ένωσης



ΕΣΠΑ
2007-2013
πρόγραμμα για την ανάπτυξη
ΕΥΡΩΠΑΪΚΟ ΚΟΙΝΩΝΙΚΟ ΤΑΜΕΙΟ

Άδειες Χρήσης

- Το παρόν εκπαιδευτικό υλικό υπόκειται σε άδειες χρήσης Creative Commons.
- Για εκπαιδευτικό υλικό, όπως εικόνες, που υπόκειται σε άλλου τύπου άδειας χρήσης, η άδεια χρήσης αναφέρεται ρητώς.



Χρηματοδότηση

- Το παρόν εκπαιδευτικό υλικό έχει αναπτυχθεί στα πλαίσια του εκπαιδευτικού έργου του διδάσκοντα.
- Το έργο «Ανοικτά Ακαδημαϊκά Μαθήματα στο Αριστοτέλειο Πανεπιστήμιο Θεσσαλονίκης» έχει χρηματοδοτήσει μόνο την αναδιαμόρφωση του εκπαιδευτικού υλικού.
- Το έργο υλοποιείται στο πλαίσιο του Επιχειρησιακού Προγράμματος «Εκπαίδευση και Δια Βίου Μάθηση» και συγχρηματοδοτείται από την Ευρωπαϊκή Ένωση (Ευρωπαϊκό Κοινωνικό Ταμείο) και από εθνικούς πόρους.





ΑΡΙΣΤΟΤΕΛΕΙΟ
ΠΑΝΕΠΙΣΤΗΜΙΟ
ΘΕΣΣΑΛΟΝΙΚΗΣ

2. Πώς θα μελετήσουμε τον χώρο;

Διαπιστώσαμε ότι ο χώρος έχει ανθρωποκεντρική ποιότητα...

Αυτό σημαίνει ότι, για να μελετήσουμε τον χώρο, πρέπει να προσεγγίσουμε τις δυο διαστάσεις του:

1. την **υλική** και
2. την **κοινωνική** του διάσταση.



Τι περιλαμβάνει η υλική διάσταση;

Η υλική διάσταση του χώρου περιλαμβάνει:

- Κτίσματα.
- Διαμορφώσεις (μια αυλή, μια πλατεία, ένα πάρκο...).
- Κατασκευές (μια παιχνιδοκατασκευή, ένα υψωμένο επίπεδο σε μια αυλή...).
- Έπιπλα και άλλα αντικείμενα.
- Εξοπλισμό εσωτερικού και υπαίθριου χώρου.
- Στοιχεία από τη φύση (δένδρα, θάμνους...).

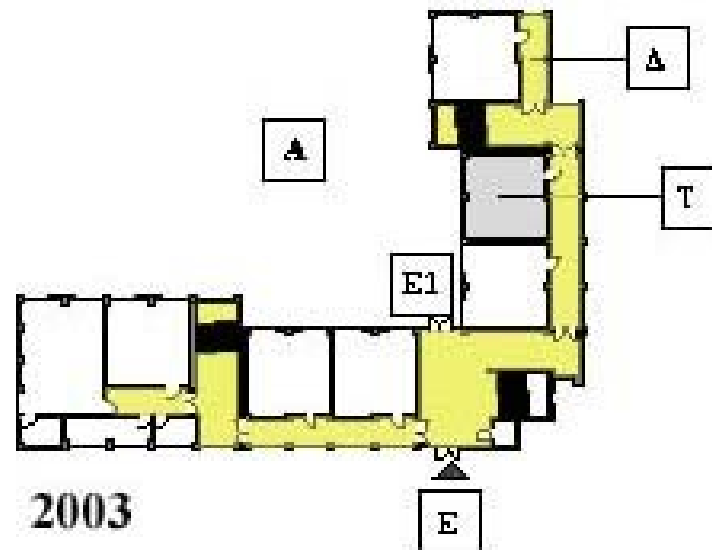


Οι παράγοντες αυτοί συνδέονται μεταξύ τους με σχέσεις

- Η **διαρρύθμιση** ενός κτιρίου είναι ο τρόπος που τοποθετούνται οι επιμέρους χώροι οι οποίοι τον αποτελούν.
- Η **θέση** που έχει ο κάθε επιμέρους χώρος, του επιτρέπει να συνδέεται με τους υπόλοιπους.
- Η σύνδεση αυτή δεν είναι τυχαία. Αντίθετα, γίνεται με κάποιο **σκεπτικό** που εκφράζει τη λειτουργία του χώρου.



Ας πάρουμε για παράδειγμα ένα σχολικό κτίριο ...



Διαρρύθμιση

E: Είσοδος.

E1: Είσοδος στην αυλή.

A: Αυλή.

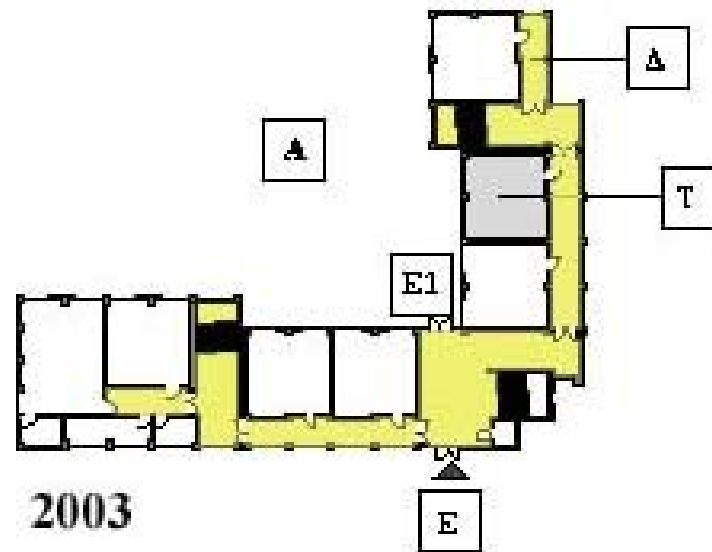
Δ: Διάδρομοι.

T: Αίθουσα διδασκαλίας.

Κάτοψη δημοτικού σχολείου του ΟΣΚ,
τύπος «Ψυχάρης», 2003.



Και ας σχολιάσουμε τη σχέση του κάθε χώρου με τους υπόλοιπους



Διαρρύθμιση.

Ε: Είσοδος.

Ε1: Είσοδος στην αυλή.

Α: Αυλή.

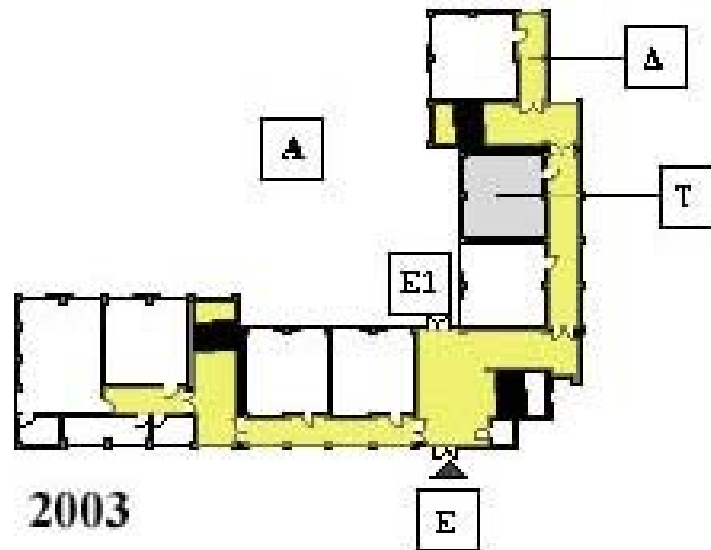
Δ: Διάδρομοι.

Τ: Αίθουσα διδασκαλίας.

Κάτοψη δημοτικού σχολείου του ΟΣΚ,
τύπος «Ψυχάρης», 2003.



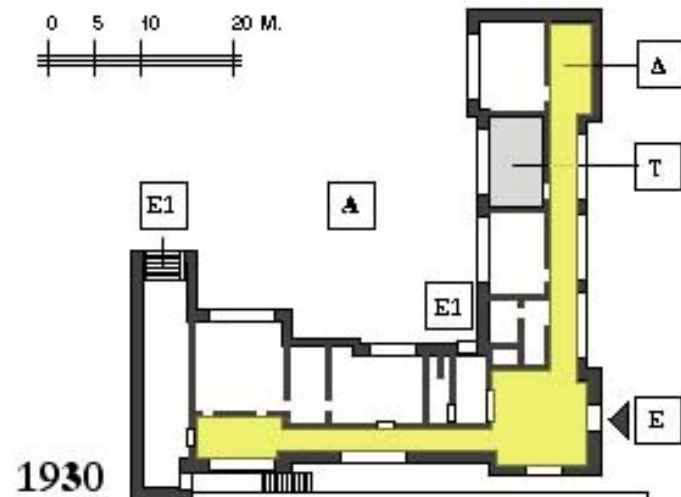
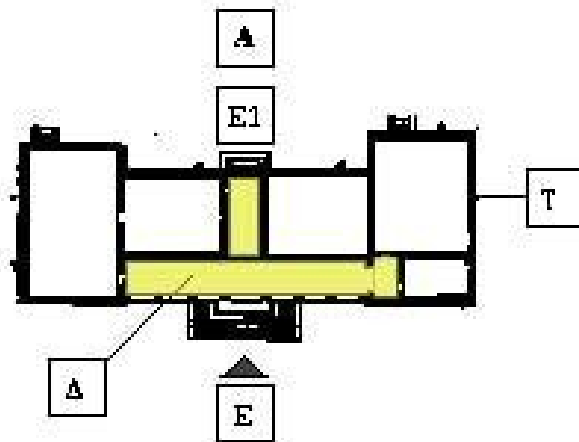
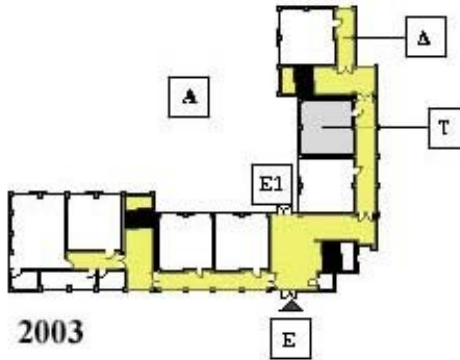
Με ποιο σκεπτικό ...



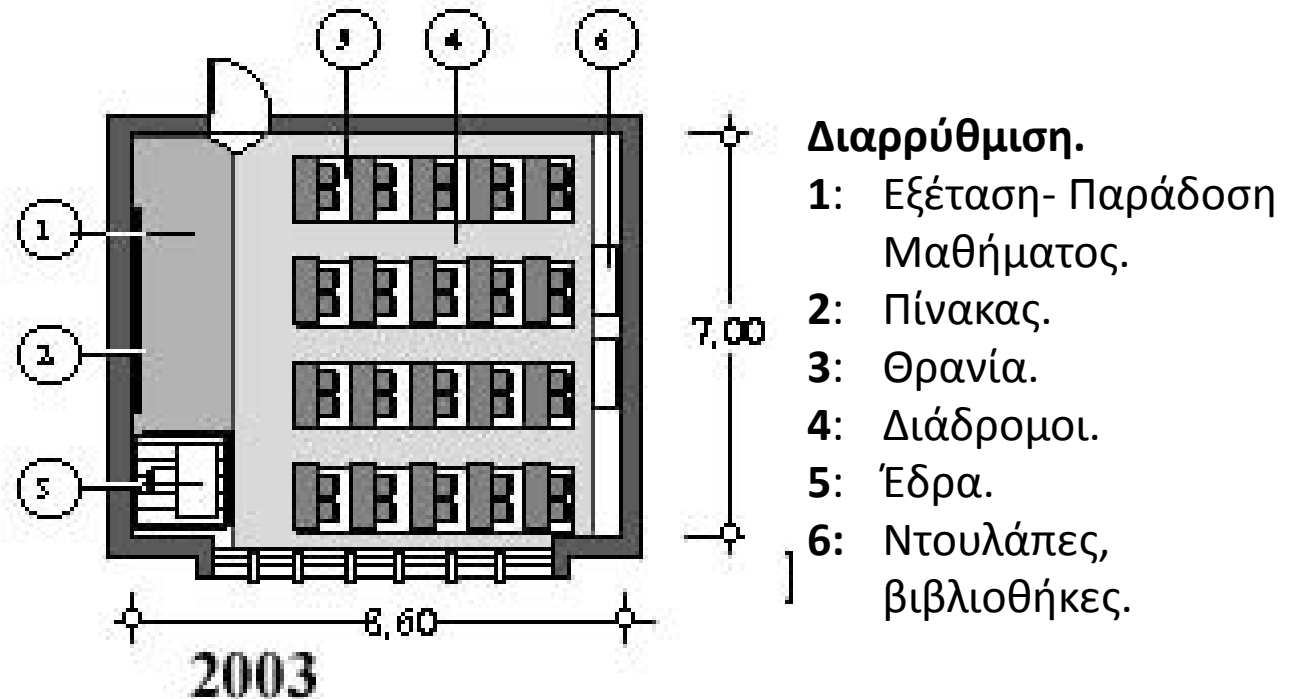
- Οι αίθουσες βρίσκονται σε **παράταξη**, κατά μήκος διαδρόμων;
- Δεν υπάρχει **άμεση** σύνδεση μεταξύ των αιθουσών;
- Δεν υπάρχει **άμεση** σύνδεση μεταξύ των αιθουσών και της αυλής;
- Οι χώροι συνδέονται με σημεία **ελέγχου** ή με σχέσεις λειτουργίας;



Αλλάζει η κάτοψη του σχολικού χώρου από το 1894 ως σήμερα;



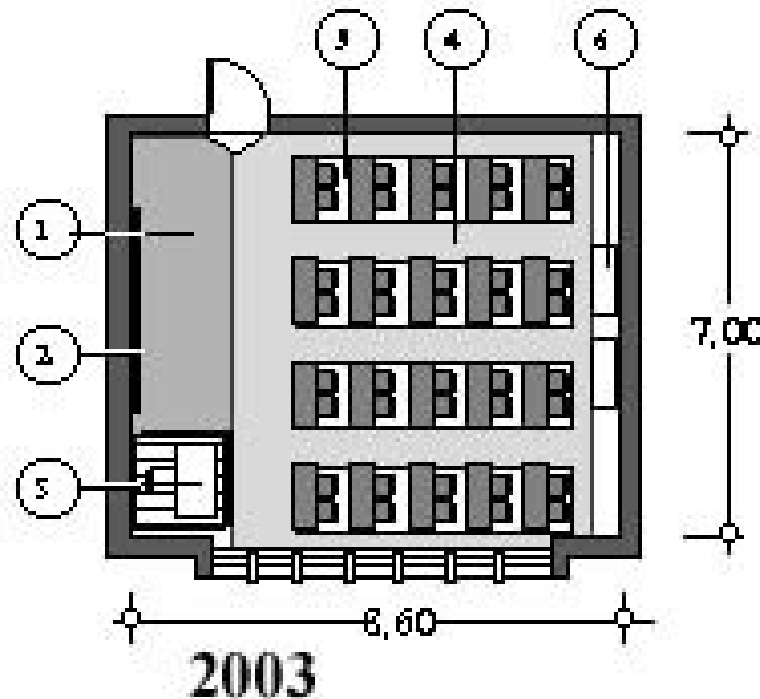
Ας πάρουμε για παράδειγμα μια αίθουσα διδασκαλίας ...



Κάτοψη δημοτικού σχολείου του ΟΣΚ,
τύπος «Ψυχάρης», 2003.



Ποιο το σκεπτικό της διαρρύθμισής της;



Διαρρύθμιση.

- 1: Εξέταση- Παράδοση Μαθήματος.
- 2: Πίνακας.
- 3: Θρανία.
- 4: Διάδρομοι.
- 5: Έδρα.
- 6: Ντουλάπες, βιβλιοθήκες.

Κάτοψη δημοτικού σχολείου του ΟΣΚ,
τύπος «Ψυχάρης», 2003.



Αυτή η διαρρύθμιση συνδέεται με συγκεκριμένο τρόπο λειτουργίας της τάξης (1/3)



Πότε πάρθηκε αυτή η φωτογραφία;



Αυτή η διαρρύθμιση συνδέεται με συγκεκριμένο τρόπο λειτουργίας της τάξης (2/3)



Πότε πάρθηκε αυτή η φωτογραφία;



Αυτή η διαρρύθμιση συνδέεται με συγκεκριμένο τρόπο λειτουργίας της τάξης (3/3)



Αυτή η διαρρύθμιση συνδέεται με συγκεκριμένες σχέσεις στην τάξη (1/3)



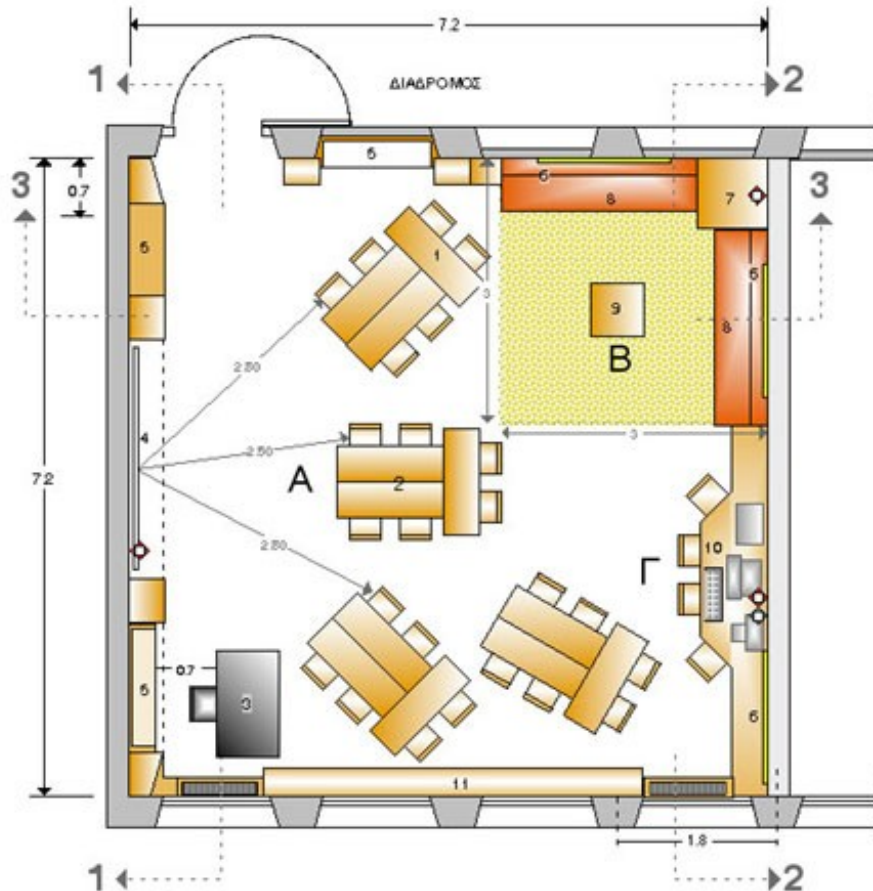
Αυτή η διαρρύθμιση συνδέεται με συγκεκριμένες σχέσεις στην τάξη (2/3)



Αυτή η διαρρύθμιση συνδέεται με συγκεκριμένες σχέσεις στην τάξη (3/3)



Αλλά, ας πάρουμε το παράδειγμα μιας διαφορετικής αίθουσας διδασκαλίας.



Διαρρύθμιση.

A: Περιοχή εργασίας σε μικρές ομάδες ή ατομικά.

B: Καθιστικό.

Γ: Περιοχή πολυμέσων.

ανασκευασμός του χώρου στο 6ο δημοτικό σχολείο Πειραιώς,
Μελέτη-επίβλεψη: Καθηγητής Δ. Γερμανός
Επιτροπή Ερευνών ΑΠΘ, 2002



Αυτή η διαρρύθμιση συνδέεται με συγκεκριμένο τρόπο λειτουργίας της τάξης (1/4)



Ανασχεδιασμός του χώρου στο 8ο Δημοτικό σχολείο Νεάπολης,
Μελέτη-επίβλεψη: Καθηγητής Δ. Γερμανός/ Επιτροπή Ερευνών
ΑΠΘ, 2002.



Αυτή η διαρρύθμιση συνδέεται με συγκεκριμένο τρόπο λειτουργίας της τάξης (2/4)



Ανασχεδιασμός στο Δημοτικό σχολείο Πομού, Κύπρος
Μελέτη-επίβλεψη: Καθηγητής Δ. Γερμανός, 1999.



Αυτή η διαρρύθμιση συνδέεται με συγκεκριμένο τρόπο λειτουργίας της τάξης (3/4)



Ανασχεδιασμός στο Δημοτικό σχολείο Αντιμάχειας Κω
Μελέτη-επίβλεψη: Καθηγητής Δ. Γερμανός, 1998.



Αυτή η διαρρύθμιση συνδέεται με συγκεκριμένο τρόπο λειτουργίας της τάξης (4/4)



Ανασχεδιασμός στο Δημοτικό σχολείο Αντιμάχειας Κω
Μελέτη-επίβλεψη: Καθηγητής Δ. Γερμανός, 1998.



Αυτή η διαρρύθμιση συνδέεται με συγκεκριμένες σχέσεις στην τάξη (1/2)



Ανασχεδιασμός στο Δημοτικό σχολείο Αντιμάχειας Κω
Μελέτη-επίβλεψη: Καθηγητής Δ. Γερμανός, 1998.



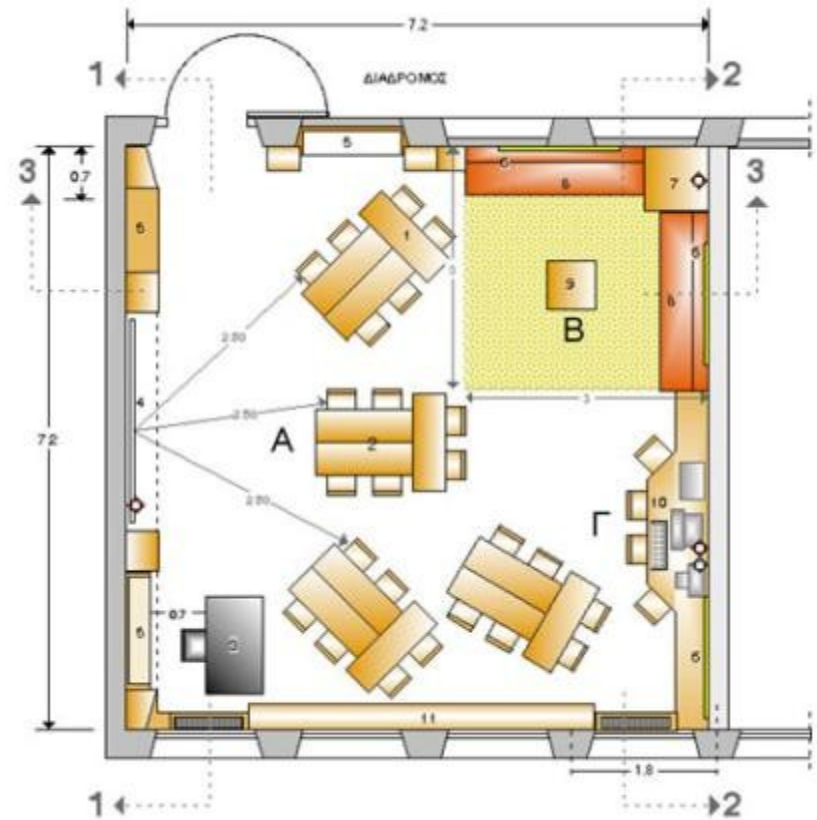
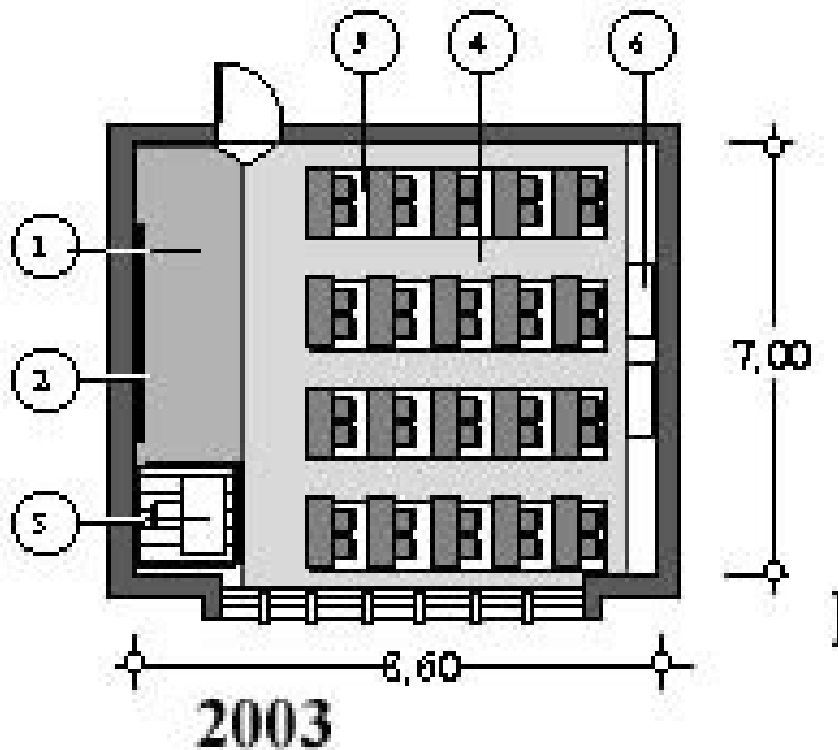
Αυτή η διαρρύθμιση συνδέεται με συγκεκριμένες σχέσεις στην τάξη (2/2)



Ανασχεδιασμός στο Δημοτικό σχολείο Αντιμάχειας Κω
Μελέτη-επίβλεψη: Καθηγητής Δ. Γερμανός, 1998.



Κάνετε τη σύγκριση ανάμεσα: α) στις δυο κατόψεις.



Κάνετε τη σύγκριση ανάμεσα: β) στους δύο τρόπους λειτουργίας.



Κάνετε τη σύγκριση ανάμεσα: γ) στους δύο τύπους σχέσεων (1/3).



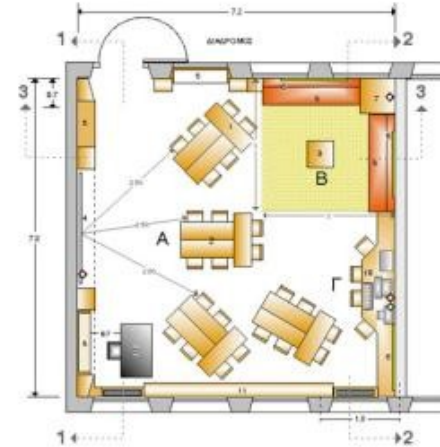
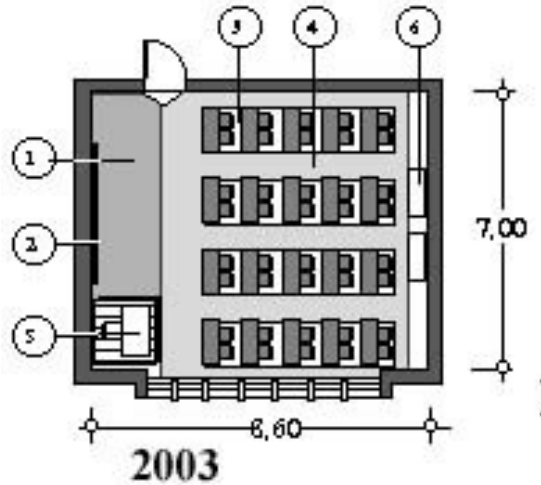
Κάνετε τη σύγκριση ανάμεσα: γ) στους δύο τύπους σχέσεων (2/3).



Κάνετε τη σύγκριση ανάμεσα: γ) στους δύο τύπους σχέσεων (3/3).



Με τι συνδέεται, λοιπόν, η υλική διάσταση του χώρου;



Πηγές εικόνων

Όλες οι εικόνες προέρχονται από το προσωπικό αρχείο του διδάσκοντα, καθηγητή κ. Δημήτρη Γερμανού.



Σημείωμα Αναφοράς

Copyright Αριστοτέλειο Πανεπιστήμιο Θεσσαλονίκης, Δημήτριος Γερμανός.
«Χώρος και Διαδικασίες Αγωγής. Η δυναμική της σχέσης του ανθρώπου με τον χώρο και η εκπαιδευτική της σημασία». Έκδοση: 1.0. Θεσσαλονίκη 2014.
Διαθέσιμο από τη δικτυακή διεύθυνση:
<http://eclass.auth.gr/courses/OCRS346/>



Σημείωμα Αδειοδότησης

Το παρόν υλικό διατίθεται με τους όρους της άδειας χρήσης Creative Commons Αναφορά - Παρόμοια Διανομή [1] ή μεταγενέστερη, Διεθνής Έκδοση. Εξαιρούνται τα αυτοτελή έργα τρίτων π.χ. φωτογραφίες, διαγράμματα κ.λ.π., τα οποία εμπεριέχονται σε αυτό και τα οποία αναφέρονται μαζί με τους όρους χρήσης τους στο «Σημείωμα Χρήσης Έργων Τρίτων».



Ο δικαιούχος μπορεί να παρέχει στον αδειοδόχο ξεχωριστή άδεια να χρησιμοποιεί το έργο για εμπορική χρήση, εφόσον αυτό του ζητηθεί.

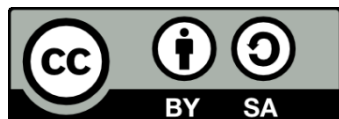
[1] <http://creativecommons.org/licenses/by-sa/4.0/>





Τέλος ενότητας

Επεξεργασία: Ομάδα Έργου «Ανοικτά
Ακαδημαϊκά Μαθήματα Α.Π.Θ.»
Θεσσαλονίκη, Νοέμβριος 2013



Ευρωπαϊκή Ένωση
Ευρωπαϊκό Κοινωνικό Ταμείο



ΥΠΟΥΡΓΕΙΟ ΠΑΙΔΕΙΑΣ ΚΑΙ ΘΡΗΣΚΕΥΜΑΤΩΝ
ΕΙΔΙΚΗ ΥΠΗΡΕΣΙΑ ΔΙΑΧΕΙΡΙΣΗΣ

Με τη συγχρηματοδότηση της Ελλάδας και της Ευρωπαϊκής Ένωσης



ΕΥΡΩΠΑΪΚΟ ΚΟΙΝΩΝΙΚΟ ΤΑΜΕΙΟ



ΑΡΙΣΤΟΤΕΛΕΙΟ
ΠΑΝΕΠΙΣΤΗΜΙΟ
ΘΕΣΣΑΛΟΝΙΚΗΣ

Σημειώματα

Διατήρηση Σημειωμάτων

Οποιαδήποτε αναπαραγωγή ή διασκευή του υλικού θα πρέπει να συμπεριλαμβάνει:

- το Σημείωμα Αναφοράς
- το Σημείωμα Αδειοδότησης
- τη δήλωση Διατήρησης Σημειωμάτων
- το Σημείωμα Χρήσης Έργων Τρίτων (εφόσον υπάρχει)

μαζί με τους συνοδευόμενους υπερσυνδέσμους.

