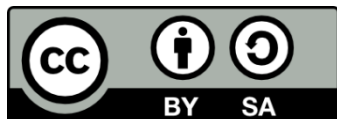


Η ΣΥΝΕΧΙΖΟΜΕΝΗ ΕΚΠΑΙΔΕΥΣΗ ΣΤΙΣ ΧΩΡΕΣ-ΜΕΛΗ ΤΗΣ Ε.Ε: ΘΕΣΜΟΙ ΚΑΙ ΠΡΑΚΤΙΚΕΣ

Ενότητα Β: Η ΣΥΝΕΧΙΖΟΜΕΝΗ ΕΚΠΑΙΔΕΥΣΗ ΣΤΗΝ ΕΛΛΑΔΑ: ΤΟ ΘΕΣΜΙΚΟ ΠΛΑΙΣΙΟ ΓΙΑ ΤΗ ΣΥΝΕΧΙΖΟΜΕΝΗ ΕΚΠΑΙΔΕΥΣΗ ΚΑΙ ΟΡΓΑΝΩΣΗ ΤΩΝ ΔΟΜΩΝ ΚΑΙ ΤΩΝ ΦΟΡΕΩΝ ΠΟΥ ΤΗΝ ΠΑΡΕΧΟΥΝ

Γιώργος Κ. Ζαρίφης

Τμήμα Φιλοσοφίας και Παιδαγωγικής



Άδειες Χρήσης

- Το παρόν εκπαιδευτικό υλικό υπόκειται σε άδειες χρήσης Creative Commons.
- Για εκπαιδευτικό υλικό, όπως εικόνες, που υπόκειται σε άλλου τύπου άδειας χρήσης, η άδεια χρήσης αναφέρεται ρητώς.



Χρηματοδότηση

- Το παρόν εκπαιδευτικό υλικό έχει αναπτυχθεί στα πλαίσια του εκπαιδευτικού έργου του διδάσκοντα.
- Το έργο «Ανοικτά Ακαδημαϊκά Μαθήματα στο Αριστοτέλειο Πανεπιστήμιο Θεσσαλονίκης» έχει χρηματοδοτήσει μόνο τη αναδιαμόρφωση του εκπαιδευτικού υλικού.
- Το έργο υλοποιείται στο πλαίσιο του Επιχειρησιακού Προγράμματος «Εκπαίδευση και Δια Βίου Μάθηση» και συγχρηματοδοτείται από την Ευρωπαϊκή Ένωση (Ευρωπαϊκό Κοινωνικό Ταμείο) και από εθνικούς πόρους.





ΑΡΙΣΤΟΤΕΛΕΙΟ
ΠΑΝΕΠΙΣΤΗΜΙΟ
ΘΕΣΣΑΛΟΝΙΚΗΣ

ΣΕΜΙΝΑΡΙΟ 9^ο

**ΕΚΠΑΙΔΕΥΤΙΚΕΣ ΔΡΑΣΤΗΡΙΟΤΗΤΕΣ ΚΑΙ ΜΕΘΟΔΕΥΣΗ ΤΗΣ
ΔΙΔΑΣΚΑΛΙΑΣ ΣΕ ΠΡΟΓΡΑΜΜΑΤΑ ΕΚΠΑΙΔΕΥΣΗΣ
ΕΝΗΛΙΚΩΝ ΚΑΙ ΣΥΝΕΧΙΖΟΜΕΝΗΣ ΕΚΠΑΙΔΕΥΣΗΣ ΣΤΗΝ
ΕΛΛΑΔΑ**

ΕΚΠΑΙΔΕΥΤΙΚΕΣ ΔΡΑΣΤΗΡΙΟΤΗΤΕΣ ΚΑΙ ΜΕΘΟΔΕΥΣΗ ΤΗΣ ΔΙΔΑΣΚΑΛΙΑΣ ΣΕ ΠΡΟΓΡΑΜΜΑΤΑ ΕΚΠΑΙΔΕΥΣΗΣ ΕΝΗΛΙΚΩΝ ΚΑΙ ΣΥΝΕΧΙΖΟΜΕΝΗΣ ΕΚΠΑΙΔΕΥΣΗΣ ΣΤΗΝ ΕΛΛΑΔΑ

Ινστιτούτα Επαγγελματικής Κατάρτισης (ΙΕΚ)

Η διδακτική μέθοδος που χρησιμοποιείται επιδιώκει με σύγχρονο τρόπο -προς το περιεχόμενο και τα μέσα με συνδυασμό θεωρητικής παρουσίας και εργαστηριακής πρακτικής -να προσφέρει σύγχρονη και χρήσιμη κατάρτιση. Στα δύο τελευταία εξάμηνα σημειώνεται μια αύξηση των ωρών που κατανέμονται στη διδασκαλία των εργαστηριακών μαθημάτων, με αντίστοιχη μείωση των θεωρητικών.



ΕΚΠΑΙΔΕΥΤΙΚΕΣ ΔΡΑΣΤΗΡΙΟΤΗΤΕΣ ΚΑΙ ΜΕΘΟΔΕΥΣΗ ΤΗΣ ΔΙΔΑΣΚΑΛΙΑΣ ΣΕ ΠΡΟΓΡΑΜΜΑΤΑ ΕΚΠΑΙΔΕΥΣΗΣ ΕΝΗΛΙΚΩΝ ΚΑΙ ΣΥΝΕΧΙΖΟΜΕΝΗΣ ΕΚΠΑΙΔΕΥΣΗΣ ΣΤΗΝ ΕΛΛΑΔΑ

Στις περιοχές όπου λειτουργούν τα ΙΕΚ, διεξάγονται έρευνες αγοράς με στόχο την προσαρμογή των ειδικοτήτων στις ανάγκες που υφίστανται σε τοπικό και περιφερειακό επίπεδο. Η οργάνωση των τομέων, των ειδικοτήτων και του επί μέρους αριθμού τους γίνεται συνολικά, λαμβανομένων υπόψη γεωγραφικών και τοπικών κριτηρίων.



ΕΚΠΑΙΔΕΥΤΙΚΕΣ ΔΡΑΣΤΗΡΙΟΤΗΤΕΣ ΚΑΙ ΜΕΘΟΔΕΥΣΗ ΤΗΣ ΔΙΔΑΣΚΑΛΙΑΣ ΣΕ ΠΡΟΓΡΑΜΜΑΤΑ ΕΚΠΑΙΔΕΥΣΗΣ ΕΝΗΛΙΚΩΝ ΚΑΙ ΣΥΝΕΧΙΖΟΜΕΝΗΣ ΕΚΠΑΙΔΕΥΣΗΣ ΣΤΗΝ ΕΛΛΑΔΑ

Έχει επίσης καθιερωθεί προαιρετική πρακτική άσκηση για τους αποφοίτους των δημόσιων και ιδιωτικών ΙΕΚ, διάρκειας έξι (6) μηνών. Δικαίωμα πρακτικής άσκησης έχουν οι απόφοιτοι των ΙΕΚ που δεν έχουν ακόμη «πιστοποιηθεί». Η διάρκεια της πραγματοποιηθείσης πρακτικής άσκησης θεωρείται ως αναγνωρισμένη προϋπηρεσία για χορήγηση άδειας άσκησης επαγγέλματος. Η πραγματοποίηση της πρακτικής άσκησης μπορεί να γίνει στο δημόσιο τομέα, σε νομικά πρόσωπα δημόσιου ή ιδιωτικού δικαίου και σε ιδιωτικές επιχειρήσεις.



ΕΚΠΑΙΔΕΥΤΙΚΕΣ ΔΡΑΣΤΗΡΙΟΤΗΤΕΣ ΚΑΙ ΜΕΘΟΔΕΥΣΗ ΤΗΣ ΔΙΔΑΣΚΑΛΙΑΣ ΣΕ ΠΡΟΓΡΑΜΜΑΤΑ ΕΚΠΑΙΔΕΥΣΗΣ ΕΝΗΛΙΚΩΝ ΚΑΙ ΣΥΝΕΧΙΖΟΜΕΝΗΣ ΕΚΠΑΙΔΕΥΣΗΣ ΣΤΗΝ ΕΛΛΑΔΑ

Σχολεία Δεύτερης Ευκαιρίας (ΣΔΕ)

Εκτός από τους παραδοσιακούς τρόπους διδασκαλίας γίνεται -ανάλογα με τις ομάδες εκπαιδευόμενων και το συγκεκριμένο πρόγραμμα χρήση ειδικού οπτικοακουστικού υλικού, με ταινίες ή βιντεοκασέτες και πρόσφατα χρησιμοποιούνται Η/Υ, με δυνατότητες πολυμέσων και την εκπόνηση εκπαιδευτικού λογισμικού. Στα Σχολεία Δεύτερης Ευκαιρίας δίνεται έμφαση στην ομαδο-συνεργατική διδασκαλία και στη μέθοδο project καθώς και στη μάθηση σε χώρους εργασίας.



ΕΚΠΑΙΔΕΥΤΙΚΕΣ ΔΡΑΣΤΗΡΙΟΤΗΤΕΣ ΚΑΙ ΜΕΘΟΔΕΥΣΗ ΤΗΣ ΔΙΔΑΣΚΑΛΙΑΣ ΣΕ ΠΡΟΓΡΑΜΜΑΤΑ ΕΚΠΑΙΔΕΥΣΗΣ ΕΝΗΛΙΚΩΝ ΚΑΙ ΣΥΝΕΧΙΖΟΜΕΝΗΣ ΕΚΠΑΙΔΕΥΣΗΣ ΣΤΗΝ ΕΛΛΑΔΑ

Τα προγράμματα των ΣΔΕ στηρίζονται σε καινοτόμες προσεγγίσεις τόσο στον τομέα μεθοδολογίας όσο και στο περιεχόμενο. Περιλαμβάνουν τα παραδοσιακά γνωστικά αντικείμενα τα οποία αναπτύσσονται με βάση τη διαθεματική προσέγγιση.

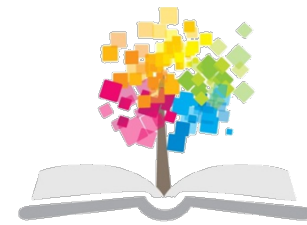


ΕΚΠΑΙΔΕΥΤΙΚΕΣ ΔΡΑΣΤΗΡΙΟΤΗΤΕΣ ΚΑΙ ΜΕΘΟΔΕΥΣΗ ΤΗΣ ΔΙΔΑΣΚΑΛΙΑΣ ΣΕ ΠΡΟΓΡΑΜΜΑΤΑ ΕΚΠΑΙΔΕΥΣΗΣ ΕΝΗΛΙΚΩΝ ΚΑΙ ΣΥΝΕΧΙΖΟΜΕΝΗΣ ΕΚΠΑΙΔΕΥΣΗΣ ΣΤΗΝ ΕΛΛΑΔΑ

Τυπική εκπαίδευση ενηλίκων (εσπερινά σχολεία)

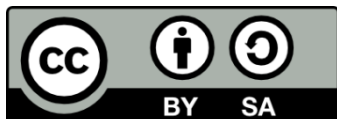
Εκτός από τους παραδοσιακούς τρόπους διδασκαλίας γίνεται - ανάλογα με τις ομάδες εκπαιδευόμενων και το συγκεκριμένο πρόγραμμα χρήση ειδικού οπτικο-ακουστικού υλικού, με ταινίες ή βιντεοκασέτες και πρόσφατα χρησιμοποιούνται Η/Υ, με δυνατότητες πολυμέσων και την εκπόνηση εκπαιδευτικού λογισμικού.





Τέλος Ενότητας

Επεξεργασία: Φλωρεντία Αντωνίου
Θεσσαλονίκη, Εαρινό Εξάμηνο 2014-2015



Ευρωπαϊκή Ένωση
Ευρωπαϊκό Κοινωνικό Ταμείο



ΥΠΟΥΡΓΕΙΟ ΠΑΙΔΕΙΑΣ & ΘΡΗΣΚΕΥΜΑΤΩΝ, ΠΟΛΙΤΙΣΜΟΥ & ΑΘΛΗΤΙΣΜΟΥ
ΕΙΔΙΚΗ ΥΠΗΡΕΣΙΑ ΔΙΑΧΕΙΡΙΣΗΣ

Με τη συγχρηματοδότηση της Ελλάδας και της Ευρωπαϊκής Ένωσης



ΕΥΡΩΠΑΪΚΟ ΚΟΙΝΩΝΙΚΟ ΤΑΜΕΙΟ