



Εργαστήριο Χωροταξικού Σχεδιασμού

Διδακτική ομάδα: Ελένη Ανδρικοπούλου, Γρηγόρης Καυκαλάς
Τμήμα Αρχιτεκτόνων Μηχανικών

2^η Διάλεξη

Α. Τέσσερα Σχέδια για τη Θεσσαλονίκη Ρυθμιστικό Σχέδιο Θεσσαλονίκης (Ν.1561/1985)

Εισήγηση: Ελένη Ανδρικοπούλου



Ευρωπαϊκή Ένωση
Ευρωπαϊκό Κοινωνικό Ταμείο



ΥΠΟΥΡΓΕΙΟ ΠΑΙΔΕΙΑΣ & ΘΡΗΣΚΕΥΜΑΤΩΝ, ΠΟΛΙΤΙΣΜΟΥ & ΑΘΛΗΤΙΣΜΟΥ
ΕΙΔΙΚΗ ΥΠΗΡΕΣΙΑ ΔΙΑΧΕΙΡΙΣΗΣ

Με τη συγχρηματοδότηση της Ελλάδας και της Ευρωπαϊκής Ένωσης



ΕΣΠΑ
2007-2013
πρόγραμμα για την ανάπτυξη
ΕΥΡΩΠΑΪΚΟ ΚΟΙΝΩΝΙΚΟ ΤΑΜΕΙΟ



Άδειες Χρήσης

- Το παρόν εκπαιδευτικό υλικό υπόκειται σε άδειες χρήσης Creative Commons.
- Για εκπαιδευτικό υλικό, όπως εικόνες, που υπόκειται σε άλλου τύπου άδειας χρήσης, η άδεια χρήσης αναφέρεται ρητώς.



Χρηματοδότηση

- Το παρόν εκπαιδευτικό υλικό έχει αναπτυχθεί στα πλαίσια του εκπαιδευτικού έργου του διδάσκοντα.
- Το έργο «Ανοικτά Ακαδημαϊκά Μαθήματα στο Αριστοτέλειο Πανεπιστήμιο Θεσσαλονίκης» έχει χρηματοδοτήσει μόνο τη αναδιαμόρφωση του εκπαιδευτικού υλικού.
- Το έργο υλοποιείται στο πλαίσιο του Επιχειρησιακού Προγράμματος «Εκπαίδευση και Δια Βίου Μάθηση» και συγχρηματοδοτείται από την Ευρωπαϊκή Ένωση (Ευρωπαϊκό Κοινωνικό Ταμείο) και από εθνικούς πόρους.



ΣΚΟΠΟΪ

Η διάλεξη αποτελεί μέρος μιας ενότητας τεσσάρων διαλέξεων που αναφέρονται στα τέσσερα συνολικά σχέδια που έχουν συνταχθεί για την ευρύτερη περιοχή Θεσσαλονίκης. Οι φοιτητικές ομάδες καλούνται να μελετήσουν πιο αναλυτικά αυτά τα σχέδια και να παρουσιάσουν τις στρατηγικές επιλογές και τις προτάσεις των σχεδίων σε σχέση με το συγκεκριμένο θέμα που έχουν αναλάβει.

Η δεύτερη διάλεξη παρουσιάζει το δεύτερο σχέδιο, το Ρυθμιστικό Σχέδιο Θεσσαλονίκης, που ψηφίστηκε το 1985 με τον Ν.1561/1985.

Η εισαγωγή τοποθετεί επιγραμματικά το πλαίσιο της δεκαετίας του 1980 και τις βασικές πτυχές της αναβάθμισης του συστήματος χωρικού σχεδιασμού στην Ελλάδα. Ακολουθεί η παρουσίαση των βασικών σημείων του Νόμου κατά άρθρο. Τέλος, παρατίθενται δράσεις του Ρυθμιστικού Σχεδίου που υλοποιήθηκαν τα επόμενα χρόνια σε ζητήματα χωροταξικού, πολεοδομικού, συγκοινωνιακού και περιβαλλοντικού σχεδιασμού.



Εισαγωγή: Η αλλαγή σκηνικού

Η περίοδος μετά τη «Χωροταξική Μελέτη Θεσσαλονίκης» χαρακτηρίζεται αφενός από την επταετή περίοδο της δικτατορίας (1967-1974) και αφετέρου από την ένταξη της χώρας στην ΕΟΚ το 1981.

Ειδικότερα, μέσα τη δεκαετία του 1980 σημειώθηκαν:

- Σημαντικές αλλαγές στο σύστημα αναπτυξιακού προγραμματισμού, με κεντρικούς άξονες τη διοικητική αποκέντρωση και την αναβάθμιση της τοπικής αυτοδιοίκησης
- Αναβάθμιση του συστήματος χωρικού σχεδιασμού από το τότε Υπουργείο Χωροταξίας, Οικισμού και Περιβάλλοντος (ΥΧΟΠ) με:
 - την «*Επιχείρηση Πολεοδομικής Ανασυγκρότησης*» (ΕΠΑ) στο πεδίο της πολεοδομίας,
 - το πρόγραμμα «*Ανοιχτές Πόλεις*» στο πεδίο της χωροταξίας,
 - την ψήφιση των Ρυθμιστικών Σχεδίων Αθήνας και Θεσσαλονίκης και την ίδρυση των αντίστοιχων Οργανισμών Ρυθμιστικού Σχεδίου και Προγράμματος Προστασίας Περιβάλλοντος Αθήνας και Θεσσαλονίκης.



Ρυθμιστικό Σχέδιο Θεσσαλονίκης (ΡΣΘ): Ορισμός (άρθρο 1)

Το Ρυθμιστικό Σχέδιο της ευρύτερης περιοχής της Θεσσαλονίκης είναι το **σύνολο των στόχων, των κατευθύνσεων, των προγραμμάτων και των μέτρων** που προβλέπονται ως **αναγκαία για τη χωροταξική και πολεοδομική οργάνωσή** της, στα πλαίσια των [τότε] πενταετών προγραμμάτων οικονομικής και κοινωνικής ανάπτυξης.



ΡΣΘ: Περιοχή εφαρμογής του Ρυθμιστικού Σχεδίου Θεσσαλονίκης (άρθρο 1)

Ευρύτερη Περιοχή Θεσσαλονίκης είναι η περιοχή που περιλαμβάνεται τα διοικητικά όρια των παρακάτω οργανισμών τοπικής αυτοδιοίκησης:

- Δήμοι: Αμπελοκήπων, Ελευθερίου-Νέου Κορδελιού, Ευόσμου, Θεσσαλονίκης, Καλαμαριάς, Κουφαλίων, Μενεμένης, Νεάπολης, Πολίχνης, Πυλαίας, Σταυρούπολης, Συκεών, Τριανδρίας.
- Κοινότητες: Αγγελοχωρίου, Αγίου Αθανασίου, Αγίου Αντωνίου, Αγίας Παρασκευής, Αγίου Παύλου, Αγίας Τριάδος, Αγκιάλου, Αδένδρου, Ανατολικού, Ασβεστοχωρίου, Βαθυλάκκου, Βαλτοχωρίου, Βασιλικών, Βραχιάς, Γεφύρας, Διαβατών, Ελεούσας, Εξοχής, Επανωμής, Θέρμης, Καλοχωρίου, Καρδίας, Κάτω Σχολαρίου, Κυμίνων, Λειβαδίου, Μεσημερίου, Μικρού Μοναστηρίου, Νέας Ευκαρπίας, Νέας Κερασιάς, Νέας Μαγνησίας, Νέας Μεσημβρίας, Νέας Μηχανιώνας, Νέας Ραιδεστού, Νέας Φιλαδέλφειας, Νέας Χαλκηδόνας, Νέου Ρυσίου, Νεοχωρούδας, Νέων Επιβατών, Νέων Μαλγάρων, Ξηροχωρίου, Πανοράματος, Παρθενίου, Πενταλόφου, Περαίας, Περιστεράς, Πλαγιαρίου, Προχώματος, Σίνδου, Σουρωτής, Ταγαράδων, Τριλόφου, Φιλύρου, Χαλάστρας, Χορτιάτη, Ωραιοκάστρου.

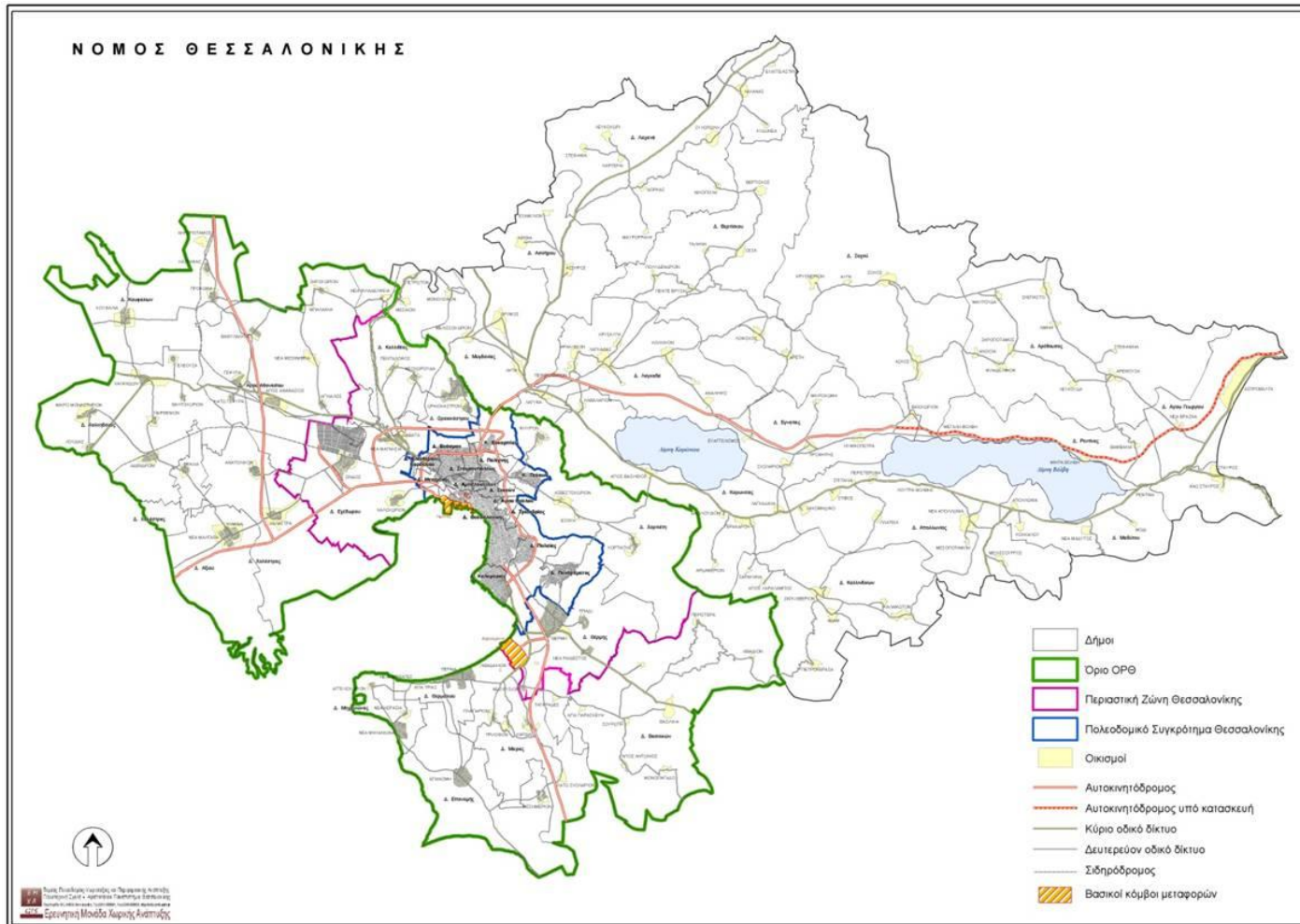


ΡΣΘ: Χωροταξική οργάνωση (άρθρο 14)

- Ευρύτερη Περιοχή Θεσσαλονίκης (ΕΠΘ): Το τμήμα του νομού που παρουσιάζει δυναμική ανάπτυξη, ασκεί και δέχεται σημαντικές επιδράσεις από τη Θεσσαλονίκη.
- Πολοδομικό Συγκρότημα Θεσσαλονίκης (ΠΣΘ): Χαρακτηρίζεται από τη συνέχεια του οικιστικού ιστού.
 - Περιλαμβάνει τους Δήμους και Κοινότητες: Αμπελοκήπων, Ελευθερίου-Κορδελιού, Ευόσμου, Θεσσαλονίκης, Καλαμαριάς, Μενεμένης, Νεάπολης, Πολίχνης, Πυλαίας, Σταυρούπολης, Συκεών, Τριανδρίας, Αγίου Παύλου, Νέας Ευκαρπίας, Πανοράματος
- Περιαστική Ζώνη Θεσσαλονίκης (ΠΖΘ): Το τμήμα της ευρύτερης περιοχής Θεσσαλονίκης όπου χωροθετούνται αστικές δραστηριότητες.
 - Περιλαμβάνει τις τέως Κοινότητες: Ασβεστοχωρίου, Διαβατών, Εξοχής, Θέρμης, Καλοχωρίου, Νέας Μαγνησίας, Νέας Ραιδεστού, Νέου Ρυσίου, Νεοχωρούδας, Πενταλόφου, Σίνδου, Φιλύρου, Χορτιάτη, Ωραιοκάστρου.
- Λοιπή ΕΠΘ: το υπόλοιπο της ΕΠΘ (πέραν της Περιαστικής Ζώνης).



ΡΣΘ: Χωροταξική οργάνωση (άρθρο 14)



ΡΣΘ: Σκοποί του ΡΣΘ (άρθρο 1)

- **Σχεδιασμός και προγραμματισμός** της ευρύτερης περιοχής της Θεσσαλονίκης μέσα στα πλαίσια της εθνικής χωροταξικής πολιτικής,
- **Χωροταξική διάρθρωση** των τομέων παραγωγής, του συστήματος μεταφορών, της λοιπής τεχνικής υποδομής και του κοινωνικού εξοπλισμού, καθώς και στην πολιτική γης και κατοικίας,
- **Λήψη μέτρων και σχεδιασμός** για τη χωροταξική και τη νέα πολεοδομική δομή της πόλης και **σχεδιασμός** περιοχών ή ζωνών ειδικού ενδιαφέροντος ή ειδικών προβλημάτων,
- **Λήψη μέτρων, όρων και περιορισμών** για την εξασφάλιση της προστασίας του περιβάλλοντος,
- **Συντονισμός των προγραμμάτων και των μελετών** που έχουν σχέση με το ΡΣΘ και εκπονούνται από όλους τους άλλους φορείς, και
- **Καθορισμός των απαιτούμενων** για την εφαρμογή τους **παρεμβάσεων, των προτεραιοτήτων πραγματοποίησης και χρηματοδότησης**, καθώς και των θεσμικών, οικονομικών και διοικητικών μέτρων που πρέπει να ληφθούν.



ΡΣΘ: Πρόγραμμα προστασίας περιβάλλοντος (άρθρο 2)

Το πρόγραμμα προστασίας περιβάλλοντος περιλαμβάνει τα μέτρα και τις κατευθύνσεις για την **αναβάθμιση και προστασία του φυσικού και δομημένου περιβάλλοντος** της ευρύτερης περιοχής της Θεσσαλονίκης και ιδίως περιλαμβάνει μέτρα για:

- α) την **οικολογική ανασυγκρότηση** της Θεσσαλονίκης, την **προστασία** της γεωργικής γης, των δασών, των υδροβιότοπων και των άλλων στοιχείων του **φυσικού περιβάλλοντος**.
- β) την **προστασία του τοπίου**, των **ακτών** και των ειδικών περιοχών **φυσικού κάλλους**.
- γ) την **προστασία** της ιστορικής και **πολιτιστικής κληρονομιάς**.
- δ) τον **περιορισμό της ρύπανσης** από κάθε πηγή και ιδίως την αντιμετώπιση της ατμοσφαιρικής ρύπανσης, της ρύπανσης του εδάφους και των νερών και της ηχορύπανσης.
- ε) την **αναβάθμιση ιδιαίτερα υποβαθμισμένων περιοχών**.



ΡΣΘ: Γενικοί στόχοι και κατευθύνσεις (άρθρο 3)

- α) η **ανάδειξη της ιστορικής φυσιογνωμίας** της Θεσσαλονίκης και η αναβάθμιση της κεντρικής περιοχής της.
- β) η **βελτίωση της ποιότητας ζωής** για όλους τους κατοίκους της και η προστασία του φυσικού περιβάλλοντος.
- γ) η **εξισορρόπηση των κοινωνικών ανισοτήτων** από περιοχή σε περιοχή.
- δ) η **διεύρυνση των επιλογών** κατοικίας και εργασίας, αναψυχής και ψυχαγωγίας σε κάθε περιοχή της Θεσσαλονίκης.
- ε) η **ποιοτική αναβάθμιση κάθε γειτονιάς** και η προστασία των περιοχών κατοικίας από οχληρές λειτουργίες και χρήσεις.



ΡΣΘ: Ειδικοί στόχοι (άρθρο 3)

- 1) Για την εξέλιξη της ΕΠΘ σε σχέση με το εθνικό επίπεδο:
 - αποθάρρυνση της εισροής πληθυσμού και **ενθάρρυνση της αποκέντρωσης** πληθυσμού από το ΠΣΘ στους οικισμούς της περιφερειακής ζώνης και της υπόλοιπης περιοχής,
 - ορθολογική ανάπτυξη όλων των οικονομικών δραστηριοτήτων και **γεωγραφική ανακατανομή** ορισμένων από αυτές **στο νομό**,
 - ενίσχυση του **εθνικού** και **διεθνούς ρόλου** της.



ΡΣΘ: Ειδικοί στόχοι (άρθρο 3)

- 2) Για την εξέλιξη της ίδιας της ΕΠΘ:
 - ανάδειξη και προστασία των ιστορικών στοιχείων,
 - οικολογική ανασυγκρότηση,
 - μείωση της ρύπανσης του περιβάλλοντος,
 - βελτίωση του περιβάλλοντος και της ποιότητα ζωής,
 - οικονομική ανασυγκρότηση,
 - άμβλυνση των ανισοτήτων στην κατανομή του κοινωνικού εξοπλισμού,
 - προγραμματισμός της πολεοδομικής και οικιστικής ανάπτυξης με εφαρμογή κοινωνικής πολιτικής κατοικίας και γης,
 - διαφύλαξη της Θεσσαλονίκης από θεομηνίες.



ΡΣΘ: Ειδικοί στόχοι (άρθρο 3)

- 3) Για τη χωροταξική οργάνωση της ΕΠΘ και τη νέα πολεοδομική δομή:
 - **μελέτη** στο χώρο της ΕΠΘ **κατά ζώνη**: ΠΣΘ, περιαστική ζώνη, λοιπή ΕΠΘ
 - **προγραμματισμός της λοιπής περιοχής ως ενιαίου** και κατά βάση **αγροτικού χώρου** και οργάνωση συστήματος οικισμών και **κέντρων υπερτοπικής σημασίας** για την υποδοχή νέου πληθυσμού, τη διοχέτευση της αναπτυξιακής προσπάθειας και την εξισορρόπηση των ανισοτήτων

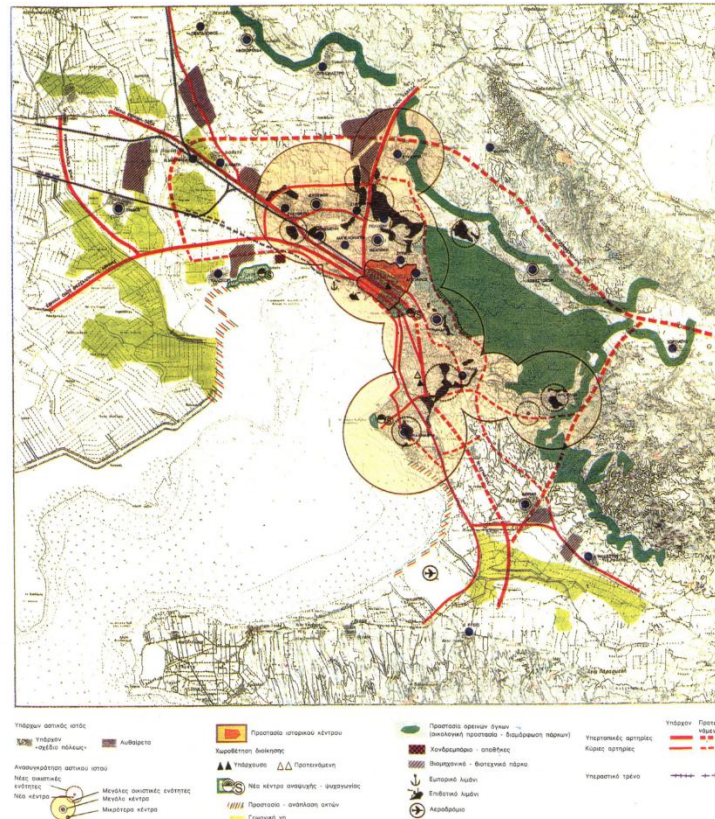


ΡΣΘ: Ειδικοί στόχοι (άρθρο 3)

- **ενιαίος προγραμματισμός του ΠΣΘ και της περιαστικής ζώνης** με στόχο τη **διοχέτευση** σ' αυτή μέρους της **πληθυσμιακής, οικονομικής και οικιστικής ανάπτυξης του ΠΣΘ**, με εξασφάλιση των απαραίτητων για τον αστικό πληθυσμό κοινόχρηστων και κοινωφελών χώρων και **με τρόπο που να αξιοποιούνται τα υφιστάμενα οικιστικά κέντρα, να προστατεύεται η γεωργική γη και οι περιοχές φυσικού κάλλους**
- **σχεδιασμός του Πολεοδομικού Συγκροτήματος** ως κατεξοχήν αστικού χώρου, με ειδικότερους στόχους την **ανάσχεση της εξάπλωσης** του αστικού ιστού, την **πολυκεντρική δομή**, τον **έλεγχο των χρήσεων γης και των πυκνοτήτων**, την **ανασυγκρότηση της γειτονιάς** καθώς και την αναβάθμιση και **αποσυμφόρηση της κεντρικής περιοχής** της Θεσσαλονίκης, με έμφαση στη διατήρηση και **ανάδειξη του ιστορικού της χαρακτήρα**.



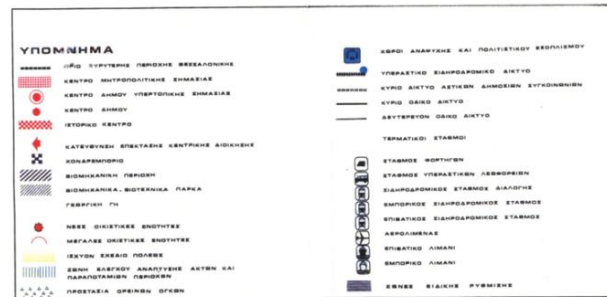
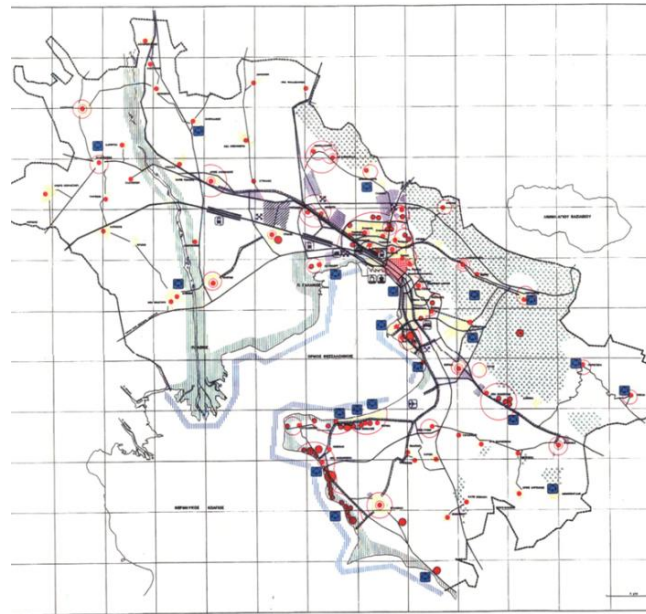
Διάγραμμα 1: ΡΣΘ: Δομικές Παρεμβάσεις



Σχέδιο 4. Το Ρυθμιστικό Σχέδιο της Θεσσαλονίκης
 Πηγή: Διεύθυνση Οικισμού Θεσσαλονίκης, 1985



Διάγραμμα 2: ΡΣΘ: Αναπτυξιακές Επιλογές



Σχέδιο 6. Ρυθμιστικό Σχέδιο Θεσσαλονίκης
 Πηγή: Οργανισμός Θεσσαλονίκης (ΟΡ.ΘΕ.) 1985



ΡΣΘ: Σύσταση του Οργανισμού Θεσσαλονίκης (ΟΡΘΕ) (άρθρο 5)

- **Ιδρύεται Οργανισμός Ρυθμιστικού Σχεδίου και Προστασίας Περιβάλλοντος** της Ευρύτερης Περιοχής Θεσσαλονίκης με την επωνυμία «**Οργανισμός Θεσσαλονίκης**». Είναι νομικό πρόσωπο δημοσίου δικαίου, έχει την έδρα του στη Θεσσαλονίκη και εποπτεύεται από τον Υπουργό Περιβάλλοντος, Χωροταξίας και Δημοσίων Έργων.
- **Εκτελεστική Επιτροπή του Οργανισμού Θεσσαλονίκης**. Είναι το όργανο διοίκησης – διαχείρισης του Οργανισμού Θεσσαλονίκης.
- **Συμβούλιο Ρυθμιστικού Σχεδίου και Προγράμματος Προστασίας Περιβάλλοντος** . Είναι το όργανο για την παρακολούθηση της πραγματοποίησης των στόχων. Αποτελεί το βασικό πολιτικό όργανο του φορέα και είναι υπεύθυνο για τη διασφάλιση της ευρύτερης κοινωνικής συναίνεσης ως προς την υλοποίηση των στόχων του ΡΣΘ.

Το Συμβούλιο αυτό πρακτικά δεν λειτούργησε ποτέ. Έχει καταργηθεί.



ΡΣΘ: Λοιπές διατάξεις

- Άρθρο 8: Πόροι - διαχείριση του ΟΡΘΕ
- Άρθρο 9: Οργάνωση - προσωπικό του ΟΡΘΕ
- Άρθρο 10: Προγράμματα εφαρμογής ρυθμιστικού σχεδίου και προστασίας περιβάλλοντος
- Άρθρο 11: Μέτρα για την προστασία του περιβάλλοντος
- Άρθρο 12: Μέτρα για την προστασία των αρχαιολογικών και ιστορικών τόπων
- Άρθρο 13: Διοικητικές κυρώσεις
- Άρθρο 14: Παράρτημα - διαγράμματα



ΣΥΝΟΨΗ του ΡΣΘ: Οι βασικές ρυθμίσεις

- Ο **πολεοδομικός και χωροταξικός σχεδιασμός** σε μητροπολιτικό επίπεδο και
- ο **καθορισμός της ευρύτερης περιοχής εφαρμογής** του ΠΣΘ και των επιμέρους ζωνών της.
- Η παράλληλη προώθηση **ενός προγράμματος προστασίας του περιβάλλοντος**.
- Ο **συντονισμός των τομεακών προγραμμάτων και έργων** που εφαρμόζονται στην Ευρύτερη Περιοχή Θεσσαλονίκης από διάφορους φορείς.
- Η **ίδρυση του Οργανισμού Θεσσαλονίκης**, του οργάνου που ανέλαβε την ευθύνη της παρακολούθησης της εφαρμογής του Ρυθμιστικού Σχεδίου.



Δράσεις υλοποίησης του ΡΣΘ (ΟΡΘΕ): Χωροταξικός και Πολεοδομικός Σχεδιασμός (1/2)

- **Ζώνη Οικιστικού Ελέγχου:** 1η μελέτη στα τέλη της δεκαετίας του '80, 2η μελέτη ολοκληρώθηκε και έχει προωθηθεί το σχέδιο Π.Δ.
- **Μελέτες οικιστικής ανάπτυξης χωρικών ενότητων:** Γενικές προσεγγίσεις οικιστικής ανάπτυξης για διάφορες χωρικές ενότητες όπως Φιλύρου, Καρδίας-Ρυσίου-Τριλόφου-Πλαγιαρίου, περιοχής Θερμαϊκού και Ν. Ραιδεστού-Λακιάς κλπ.
- **Γενικά Πολεοδομικά Σχέδια:** Παρακολούθηση μελετών
- **Στρατηγικό Σχέδιο Θεσσαλονίκης:** Άξονες προτεραιότητας και βασικοί τομείς δράσης



Δράσεις υλοποίησης του ΡΣΘ (ΟΡΘΕ): Χωροταξικός και Πολεοδομικός Σχεδιασμός (2/2)

- **Μελέτες αξιοποίησης-ανάπλασης ειδικών περιοχών:** στρατόπεδα, περιοχή Αλάνας Τούμπας, περιοχή Δενδροποτάμου, Γαλλικός ποταμός, Περιφερειακή Τάφρος κλπ.
- **Τομεακές μελέτες και έρευνες:** α) Αγορά Κατοικίας στο ΠΣΘ, β) Διαχυμένη Εκβιομηχάνιση στο ΠΣΘ και Επιπτώσεις στην Ανάπτυξη της Πόλης, γ) Μείωση της Μονοκεντρικότητας στο Πολεοδομικό Συγκρότημα και ο Ρόλος του Τριτογενούς Τομέα
- **Προγράμματα αστικής διαχείρισης:** α) Πρότυπο Σχέδιο για την Αναβίωση του Ιστορικού και Εμπορικού Κέντρου της Θεσσαλονίκης (χρηματοδοτήθηκε από την Ευρωπαϊκή Ένωση), β) Πρόγραμμα URBAN-Υποπρόγραμμα «Δυτική Θεσσαλονίκη», γ) Συμμετοχή σε ευρωπαϊκά προγράμματα και πρωτοβουλίες (METREX, NORISC κ.ά.)



Δράσεις υλοποίησης του ΡΣΘ (ΟΡΘΕ): Συγκοινωνιακός Σχεδιασμός (1/2)

- **Γενικές μελέτες:** Γενική Μελέτη Μεταφορών και Κυκλοφορίας για το ΠΣΘ και την ΠΖΘ, Μελέτες βραχυπρόθεσμων ρυθμίσεων οργάνωσης της κυκλοφορίας και της στάθμευσης στους Δήμους
- **Μελέτες συγκοινωνιών:** Έρευνα μέσου σταθερής τροχιάς, Έρευνα επέκτασης ΟΑΣΘ στο υπόλοιπο του Ν. Θεσσαλονίκης, Έρευνα για επέκταση δικτύου ειδικών λωρίδων λεωφορείων, Προώθηση λειτουργίας συστήματος μετρό, τραμ, θαλάσσιας συγκοινωνίας, προαστιακού σιδηροδρόμου
- **Ειδικές κυκλοφοριακές μελέτες μεγάλης κλίμακας:** Ενιαίο σχέδιο στάθμευσης Δήμου Θεσσαλονίκης, Μελέτες χώρων στάθμευσης μεγάλης κλίμακας, Μελέτη κυκλοφο-ριακού σχεδιασμού και οργάνωσης αδιαβάθμητου οδικού δικτύου ΠΣΘ και ΠΖΘ



Δράσεις υλοποίησης του ΡΣΘ (ΟΡΘΕ): Συγκοινωνιακός Σχεδιασμός (2/2)

- **Παρακολούθηση διαδικασιών χωροθέτησης:** Μελέτες κυκλοφοριακών επιπτώσεων χωροθέτησης δραστηριοτήτων
- **Συμμετοχή στα πλαίσια δράσεων άλλων τομέων:** G.I.S. Δήμου Ιωνίας – προσαρμογή κυκλοφοριακών δεδομένων και χαρακτηριστικών, Εποπτεία ιεράρχησης οδικού δικτύου και κυκλοφοριακών ρυθμίσεων στα πλαίσια εκπόνησης Γ.Π.Σ., Δράσεις για την εφαρμογή συστημάτων τηλεματικής.



Δράσεις υλοποίησης του ΡΣΘ (ΟΡΘΕ): Περιβαλλοντικός Σχεδιασμός

- Δράσεις για την **καταγραφή και διερεύνηση των πηγών** ατμοσφαιρικής ρύπανσης
- Δράσεις για τον **έλεγχο της ποιότητας της ατμόσφαιρας**
- Δράσεις **συσχέτισης μεταφορών και ποιότητας περιβάλλοντος**
- Δράσεις **διαχείρισης κρίσιμων περιβαλλοντικών πληροφοριών**
- Δράσεις για την **αντιμετώπιση του θορύβου**
- Δράσεις για την **προστασία των φυσικών αποθεμάτων**
- Δράσεις για τη **διαχείριση βιομηχανικών και ειδικών αποβλήτων**
- Δράσεις **στρατηγικού περιβαλλοντικού σχεδιασμού**
- Δράσεις **εκπαίδευσης – κατάρτισης και περιβαλλοντικής ευαισθητοποίησης**



Βιβλιογραφικές Αναφορές

1. Ν.1561/1985 (ΦΕΚ 148Α της 6/9/1985) Ρυθμιστικό σχέδιο και πρόγραμμα προστασίας περιβάλλοντος της ευρύτερης περιοχής της Θεσσαλονίκης και άλλες διατάξεις (<http://www.orth.gr/default.aspx?pageid=50>).
2. Πρόσθετες πληροφορίες (ιδίως για τις δράσεις υλοποίησης) αντλήθηκαν από
 - **Γιαννακού Α.**, “Πολεοδομικά σχέδια για τη Θεσσαλονίκη: Ιδεολογία και πρακτική στη διάρκεια του 20ου αιώνα”, στο Καυκαλάς Γ., Λαμπριανίδης Λ., Παπαμίχος Ν. (επιμ.), *Η Θεσσαλονίκη στο μεταίχμιο. Η πόλη ως διαδικασία αλλαγών*, Κριτική, 2008.
 - **Γιαννακού Α.**, “Ρυθμιστικό Σχέδιο Θεσσαλονίκης” Διάλεξη στο Εργαστήριο 2Σ607 ΠΟΛΕΟΔΟΜΙΑ – ΧΩΡΟΤΑΞΙΑ: ΡΥΘΜΙΣΗ ΤΟΥ ΑΣΤΙΚΟΥ ΧΩΡΟΥ (εαρινό εξάμηνο 2009-2010)



Πηγές

Διαφάνεια 8

ΕΜΧΑ-GIS Ερευνητική Μονάδα Χωρικής Ανάπτυξης, Τομέας Πολεοδομίας, Χωροταξίας και Περιφερειακής Ανάπτυξης, Πολυτεχνική σχολή, Αριστοτέλειο Πανεπιστήμιο Θεσσαλονίκης

Διαφάνεια 17

Διεύθυνση Οικισμού Θεσσαλονίκης, 1986/ Copyright

Διαφάνεια 18

Οργανισμός Θεσσαλονίκης ΟΡ.ΘΕ. 1985/ Copyright





Τέλος Μαθήματος

Επεξεργασία: Τάσιου Στεφάνια
Θεσσαλονίκη, Ιούνιος 2015



Ευρωπαϊκή Ένωση
Ευρωπαϊκό Κοινωνικό Ταμείο



ΥΠΟΥΡΓΕΙΟ ΠΑΙΔΕΙΑΣ & ΘΡΗΣΚΕΥΜΑΤΩΝ, ΠΟΛΙΤΙΣΜΟΥ & ΑΘΛΗΤΙΣΜΟΥ
ΕΙΔΙΚΗ ΥΠΗΡΕΣΙΑ ΔΙΑΧΕΙΡΙΣΗΣ

Με τη συγχρηματοδότηση της Ελλάδας και της Ευρωπαϊκής Ένωσης



ΕΣΠΑ
2007-2013
πρόγραμμα για την ανάπτυξη
ΕΥΡΩΠΑΪΚΟ ΚΟΙΝΩΝΙΚΟ ΤΑΜΕΙΟ

