



# Φυσιολογία II

## Ενότητα 1: Το Νευρικό Σύστημα

Ανωγειανάκης Γεώργιος

Τμήμα Ιατρικής



Ευρωπαϊκή Ένωση  
Ευρωπαϊκό Κοινωνικό Ταμείο



ΥΠΟΥΡΓΕΙΟ ΠΑΙΔΕΙΑΣ ΚΑΙ ΘΡΗΣΚΕΥΜΑΤΩΝ  
ΕΙΔΙΚΗ ΥΠΗΡΕΣΙΑ ΔΙΑΧΕΙΡΙΣΗΣ

Με τη συγχρηματοδότηση της Ελλάδας και της Ευρωπαϊκής Ένωσης



ΕΥΡΩΠΑΪΚΟ ΚΟΙΝΩΝΙΚΟ ΤΑΜΕΙΟ

# Άδειες Χρήσης

- Το παρόν εκπαιδευτικό υλικό υπόκειται σε άδειες χρήσης Creative Commons.
- Για εκπαιδευτικό υλικό, όπως εικόνες, που υπόκειται σε άλλου τύπου άδειας χρήσης, η άδεια χρήσης αναφέρεται ρητώς.



# Χρηματοδότηση

- Το παρόν εκπαιδευτικό υλικό έχει αναπτυχθεί στα πλαίσια του εκπαιδευτικού έργου του διδάσκοντα.
- Το έργο «Ανοικτά Ακαδημαϊκά Μαθήματα στο Αριστοτέλειο Πανεπιστήμιο Θεσσαλονίκης» έχει χρηματοδοτήσει μόνο τη αναδιαμόρφωση του εκπαιδευτικού υλικού.
- Το έργο υλοποιείται στο πλαίσιο του Επιχειρησιακού Προγράμματος «Εκπαίδευση και Δια Βίου Μάθηση» και συγχρηματοδοτείται από την Ευρωπαϊκή Ένωση (Ευρωπαϊκό Κοινωνικό Ταμείο) και από εθνικούς πόρους.





# Το Νευρικό Σύστημα

Εγκέφαλος, η έδρα της προσωπικότητάς μας



Ευρωπαϊκή Ένωση  
Ευρωπαϊκό Κοινωνικό Ταμείο



ΥΠΟΥΡΓΕΙΟ ΠΑΙΔΕΙΑΣ ΚΑΙ ΘΡΗΣΚΕΥΜΑΤΩΝ  
ΕΙΔΙΚΗ ΥΠΗΡΕΣΙΑ ΔΙΑΧΕΙΡΙΣΗΣ

Με τη συγχρηματοδότηση της Ελλάδας και της Ευρωπαϊκής Ένωσης



ΕΥΡΩΠΑΪΚΟ ΚΟΙΝΩΝΙΚΟ ΤΑΜΕΙΟ

# Περιεχόμενα ενότητας

---

1. Τι είναι προσωπικότητα;
2. Η έδρα της προσωπικότητάς μας



# Σκοποί ενότητας

---

- Να γνωρίζουν τι είναι προσωπικότητα σύμφωνα με την ψυχολογία
- Να αναγνωρίζουν στοιχεία της προσωπικότητας



# Η έδρα της προσωπικότητάς μας (1/8)

- Τι είναι η «προσωπικότητα»;

**Οι ψυχολόγοι μας λένε ότι πρόκειται για μία:**

**«Ενότητα προσωπικών χαρακτηριστικών που είναι σχετικά σταθερή στο χρόνο και επηρεάζει τη συμπεριφορά και την επικοινωνία μας»**

**Οι ψυχολόγοι μας λένε επίσης ότι:**

**Η προσωπικότητα αποτελεί τον πρώτο πυλώνα της «κοινωνικής ταυτότητας» του ατόμου**



# Η έδρα της προσωπικότητάς μας (2/8)

Σύμφωνα πάντα με τους ψυχολόγους, οι πυλώνες της κοινωνικής ταυτότητας είναι:

1. Η προσωπικότητα
2. Η αυτο-αντίληψη
3. Οι κοινωνικοί ρόλοι
4. Τα ευρύτερα κοινωνικά και πολιτισμικά περιβάλλοντα





# Η έδρα της προσωπικότητάς μας (3/8)

Σε αντίθεση με τη λαϊκή πίστη, η **προσωπικότητα** μπορεί να αλλάξει. Με το πέρασμα των χρόνων ο άνθρωπος γίνεται πιο δεκτικός. Σύμφωνα με πρόσφατες μελέτες, με την ενηλικίωση γινόμαστε πιο **γενναιόδωροι** και **φιλεύσπλαχνοι**. Τα χαρακτηριστικά αυτά καλλιεργούνται περισσότερο μεταξύ 30- 40 χρονών, ηλικία κατά την οποία οι περισσότεροι ασχολούνται με την ανατροφή των παιδιών· έτσι αναπτύσσουν τις απαραίτητες δεξιότητες για τη φροντίδα τους.  
[κοινωνικοί ρόλοι]

Επιπροσθέτως, όσο μεγαλώνει ο άνθρωπος γίνεται πιο αποφασιστικός, βελτιώνει την ικανότητά του να θεσπίζει κανόνες, να τους ακολουθεί και να προγραμματίζει το μέλλον. Η **συναισθηματική σταθερότητα** και η **αυτογνωσία** είναι ακόμα δύο στοιχεία της προσωπικότητας που **καλλιεργούνται** ανάλογα με την ηλικία και την ωριμότητα του ατόμου.  
[ευρύτερα κοινωνικά και πολιτισμικά περιβάλλοντα]



# Η έδρα της προσωπικότητάς μας (4/8)

---

Τα χέρια του Escher στο σύνδεσμο:

<https://en.wikipedia.org/wiki/File:DrawingHands.jpg#/media/File:DrawingHands.jpg>



# Η έδρα της προσωπικότητάς μας (5/8)



Εικόνα 1



Εικόνα 2



Εικόνα 3



Εικόνα 4

**30 ετών (1904)**

**1916**

**1940**



Εικόνα 5

**1941**



Εικόνα 6

**1944**



Εικόνα 7

**1951**



Εικόνα 8

**1961**



# Η έδρα της προσωπικότητάς μας (6/8)

---

Δείτε το κείμενο στο σύνδεσμο:

[http://www.ison.gr/Seminars/EQ/comm\\_personality.htm](http://www.ison.gr/Seminars/EQ/comm_personality.htm)



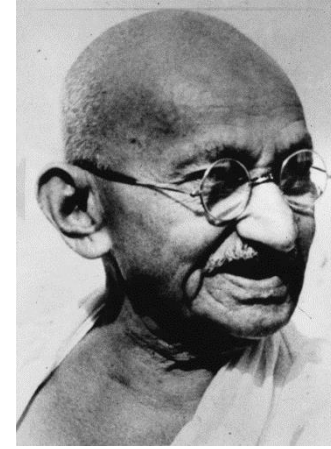
# Η έδρα της προσωπικότητάς μας (7/8)



Εικόνα 9



Εικόνα 10

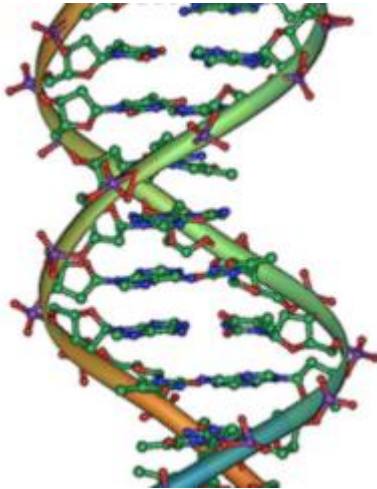


Εικόνα 11

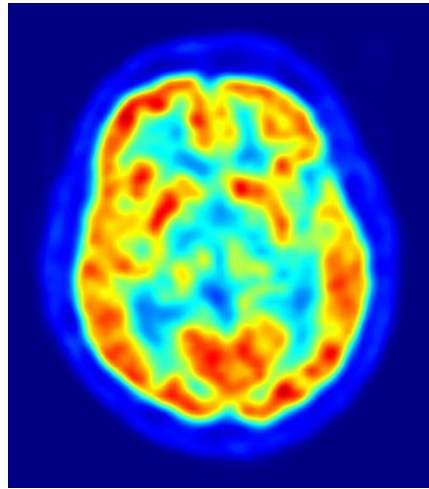


Εικόνα 12

# Η έδρα της προσωπικότητάς μας (8/8)



Εικόνα 13



Εικόνα 14



Εικόνα 15



# Σημείωμα Χρήσης Έργων Τρίτων (1/2)

- Το Έργο αυτό κάνει χρήση των ακόλουθων έργων:
- Εικόνες/Σχήματα/Διαγράμματα/Φωτογραφίες
- Εικόνα 1: < Connally Collection, Prints and Photographs Division, Library of Congress (196)><Public Domain [PD-USGov-Congress](#)> <<https://commons.wikimedia.org/wiki/File:Wc0042-3b13159r.jpg>><Wikimedia Commons>
- Εικόνα 2: <Photograph><Public Domain [PD-US](#)> <[https://commons.wikimedia.org/wiki/File:Churchhill\\_02.jpg](https://commons.wikimedia.org/wiki/File:Churchhill_02.jpg)><Wikimedia Commons>
- Εικόνα 3: <Author Unknown><Public Domain [PD-1923](#)> <<https://commons.wikimedia.org/wiki/File:WinstonChurchill1916Army.gif>><Wikimedia Commons><Cropped>
- Εικόνα 4: <Library of Congress><Public Domain [PD-USGov-Congress](#)> <<https://commons.wikimedia.org/wiki/File:Wc0107-04780r.jpg>> <Wikimedia Commons><Cropped>
- Εικόνα 5: <NARA Photo><Public Domain [PD-US](#)> <[https://commons.wikimedia.org/wiki/File:Atlantic\\_charter.jpeg](https://commons.wikimedia.org/wiki/File:Atlantic_charter.jpeg)><Wikimedia Commons><Cropped>
- Εικόνα 6: <FDR-Library, Photos of WW2 Collection><Public Domain [PD-US](#)> <<https://commons.wikimedia.org/wiki/File:Churchill-in-quebec-1944-23-0201a.jpg>> <Wikimedia Commons>
- Εικόνα 7: < Prints and Photographs Division, Library of Congress (279), New York World-Telegram & Sun Collection><Public Domain [PD-US](#)> < <https://commons.wikimedia.org/wiki/File:Wc0279.jpg> ><Wikimedia Commons>



# Σημείωμα Χρήσης Έργων Τρίτων (2/2)

- Το Έργο αυτό κάνει χρήση των ακόλουθων έργων:
- Εικόνες/Σχήματα/Διαγράμματα/Φωτογραφίες
- Εικόνα 8: < Library of Congress, New York World-Telegram & Sun Collection ><No known copyright restrictions, Public Domain [PD-US](#)>  
<[https://commons.wikimedia.org/wiki/File:Winston\\_Churchill\\_and\\_Bernard\\_Baruch\\_talk\\_in\\_car\\_in\\_front\\_of\\_Baruch%27s\\_home,\\_14\\_April\\_1961.jpg](https://commons.wikimedia.org/wiki/File:Winston_Churchill_and_Bernard_Baruch_talk_in_car_in_front_of_Baruch%27s_home,_14_April_1961.jpg) ><Wikimedia Commons>
- Εικόνα 9: <[USHMM](#) Photograph #[89908](#)><Public Domain>  
<[https://commons.wikimedia.org/wiki/File:Benito\\_Mussolini\\_and\\_Adolf\\_Hitler.jpg](https://commons.wikimedia.org/wiki/File:Benito_Mussolini_and_Adolf_Hitler.jpg)><Wikimedia Commons>
- Εικόνα 10: < Library of Congress, ID [cph.3b12010](#)><Public Domain [PD-US-not renewed](#) >  
<[https://commons.wikimedia.org/wiki/File:Winston\\_Churchill\\_cph.3b12010.jpg](https://commons.wikimedia.org/wiki/File:Winston_Churchill_cph.3b12010.jpg)><Wikimedia Commons>
- Εικόνα 11: <Author Unknown><Public Domain>  
<[https://commons.wikimedia.org/wiki/File:Mohandas\\_K.\\_Gandhi,\\_portrait.jpg](https://commons.wikimedia.org/wiki/File:Mohandas_K._Gandhi,_portrait.jpg)><Wikimedia Commons>
- Εικόνα 12: <NARA FILE #: 208-YE-182 WAR & CONFLICT #: 751><Public Domain>  
<[https://commons.wikimedia.org/wiki/File:American\\_World\\_War\\_II\\_senior\\_military\\_officials,\\_1945.JPEG](https://commons.wikimedia.org/wiki/File:American_World_War_II_senior_military_officials,_1945.JPEG)><Wikimedia Commons>
- Εικόνα 13: <Jerome Walker, Dennis Myts – DNA double helix><Public Domain>  
<[https://commons.wikimedia.org/wiki/File:DNA\\_double\\_helix\\_vertikal.PNG](https://commons.wikimedia.org/wiki/File:DNA_double_helix_vertikal.PNG)><Wikimedia Commons>
- Εικόνα 14: <Jens Maus – PET image><Public Domain> <<https://commons.wikimedia.org/wiki/File:PET-image.jpg>><Wikimedia Commons>
- Εικόνα 15: <Polylerus, A man snarling>< [Creative Commons Attribution-Share Alike 3.0 Unported](#) >  
<<https://commons.wikimedia.org/wiki/File:Snarl2006.JPG>><Wikimedia Commons>





# Βιβλιογραφία

- <http://www.focusmag.gr/articles/view-article.rx?oid=82495> (τελευταία πρόσβαση: 10/01/2012)
- [http://www.ison.gr/Seminars/EQ/comm\\_personality.htm](http://www.ison.gr/Seminars/EQ/comm_personality.htm) (τελευταία πρόσβαση: 10/01/2012)



# Σημείωμα Αναφοράς

Copyright Αριστοτέλειο Πανεπιστήμιο Θεσσαλονίκης, **Ανωγειανάκης Γεώργιος**. «**Εγκέφαλος, η έδρα της προσωπικότητάς μας. Το Νευρικό Σύστημα**». Έκδοση: **1.0**. Θεσσαλονίκη 2015. Διαθέσιμο από τη δικτυακή διεύθυνση:

<http://eclass.auth.gr/courses/OCRS467/>



# Σημείωμα Αδειοδότησης

Το παρόν υλικό διατίθεται με τους όρους της άδειας χρήσης Creative Commons Αναφορά [1] ή μεταγενέστερη, Διεθνής Έκδοση. Εξαιρούνται τα αυτοτελή έργα τρίτων π.χ. φωτογραφίες, διαγράμματα κ.λ.π., τα οποία εμπεριέχονται σε αυτό και τα οποία αναφέρονται μαζί με τους όρους χρήσης τους στο «Σημείωμα Χρήσης Έργων Τρίτων».



Ο δικαιούχος μπορεί να παρέχει στον αδειοδόχο ξεχωριστή άδεια να χρησιμοποιεί το έργο για εμπορική χρήση, εφόσον αυτό του ζητηθεί.

[1] <http://creativecommons.org/licenses/by/4.0/>



# Σημείωμα Αδειοδότησης

Το παρόν υλικό διατίθεται με τους όρους της άδειας χρήσης Creative Commons Αναφορά - Παρόμοια Διανομή [1] ή μεταγενέστερη, Διεθνής Έκδοση. Εξαιρούνται τα αυτοτελή έργα τρίτων π.χ. φωτογραφίες, διαγράμματα κ.λ.π., τα οποία εμπεριέχονται σε αυτό και τα οποία αναφέρονται μαζί με τους όρους χρήσης τους στο «Σημείωμα Χρήσης Έργων Τρίτων».



Ο δικαιούχος μπορεί να παρέχει στον αδειοδόχο ξεχωριστή άδεια να χρησιμοποιεί το έργο για εμπορική χρήση, εφόσον αυτό του ζητηθεί.

[1] <http://creativecommons.org/licenses/by-sa/4.0/>



# Σημείωμα Αδειοδότησης

Το παρόν υλικό διατίθεται με τους όρους της άδειας χρήσης Creative Commons Αναφορά - Μη Εμπορική Χρήση - Παρόμοια Διανομή 4.0 [1] ή μεταγενέστερη, Διεθνής Έκδοση. Εξαιρούνται τα αυτοτελή έργα τρίτων π.χ. φωτογραφίες, διαγράμματα κ.λ.π., τα οποία εμπεριέχονται σε αυτό και τα οποία αναφέρονται μαζί με τους όρους χρήσης τους στο «Σημείωμα Χρήσης Έργων Τρίτων».



Ο δικαιούχος μπορεί να παρέχει στον αδειοδόχο ξεχωριστή άδεια να χρησιμοποιεί το έργο για εμπορική χρήση, εφόσον αυτό του ζητηθεί.

Ως **Μη Εμπορική** ορίζεται η χρήση:

- που δεν περιλαμβάνει άμεσο ή έμμεσο οικονομικό όφελος από την χρήση του έργου, για το διανομέα του έργου και αδειοδόχο
- που δεν περιλαμβάνει οικονομική συναλλαγή ως προϋπόθεση για τη χρήση ή πρόσβαση στο έργο
- που δεν προσπορίζει στο διανομέα του έργου και αδειοδόχο έμμεσο οικονομικό όφελος (π.χ. διαφημίσεις) από την προβολή του έργου σε διαδικτυακό τόπο

[1] <http://creativecommons.org/licenses/by-nc-sa/4.0/>



# Σημείωμα Αδειοδότησης

Το παρόν υλικό διατίθεται με τους όρους της άδειας χρήσης Creative Commons Αναφορά – Όχι παράγωγα έργα [1] ή μεταγενέστερη, Διεθνής Έκδοση. Εξαιρούνται τα αυτοτελή έργα τρίτων π.χ. φωτογραφίες, διαγράμματα κ.λ.π., τα οποία εμπεριέχονται σε αυτό και τα οποία αναφέρονται μαζί με τους όρους χρήσης τους στο «Σημείωμα Χρήσης Έργων Τρίτων».



Ο δικαιούχος μπορεί να παρέχει στον αδειοδόχο ξεχωριστή άδεια να χρησιμοποιεί το έργο για εμπορική χρήση, εφόσον αυτό του ζητηθεί.

[1] <http://creativecommons.org/licenses/by-nd/4.0/>



# Σημείωμα Αδειοδότησης

Το παρόν υλικό διατίθεται με τους όρους της άδειας χρήσης Creative Commons Αναφορά - Μη Εμπορική Χρήση - Όχι Παράγωγα Έργα 4.0 [1] ή μεταγενέστερη, Διεθνής Έκδοση. Εξαιρούνται τα αυτοτελή έργα τρίτων π.χ. φωτογραφίες, διαγράμματα κ.λ.π., τα οποία εμπεριέχονται σε αυτό και τα οποία αναφέρονται μαζί με τους όρους χρήσης τους στο «Σημείωμα Χρήσης Έργων Τρίτων».



Ο δικαιούχος μπορεί να παρέχει στον αδειοδόχο ξεχωριστή άδεια να χρησιμοποιεί το έργο για εμπορική χρήση, εφόσον αυτό του ζητηθεί.

Ως **Μη Εμπορική** ορίζεται η χρήση:

- που δεν περιλαμβάνει άμεσο ή έμμεσο οικονομικό όφελος από την χρήση του έργου, για το διανομέα του έργου και αδειοδόχο
- που δεν περιλαμβάνει οικονομική συναλλαγή ως προϋπόθεση για τη χρήση ή πρόσβαση στο έργο
- που δεν προσπορίζει στο διανομέα του έργου και αδειοδόχο έμμεσο οικονομικό όφελος (π.χ. διαφημίσεις) από την προβολή του έργου σε διαδικτυακό τόπο

[1] <http://creativecommons.org/licenses/by-nc-nd/4.0/>





# Τέλος ενότητας

Επεξεργασία: Αναστασιάδης Σάββας  
Θεσσαλονίκη,



Ευρωπαϊκή Ένωση  
Ευρωπαϊκό Κοινωνικό Ταμείο



ΥΠΟΥΡΓΕΙΟ ΠΑΙΔΕΙΑΣ ΚΑΙ ΘΡΗΣΚΕΥΜΑΤΩΝ  
ΕΙΔΙΚΗ ΥΠΗΡΕΣΙΑ ΔΙΑΧΕΙΡΙΣΗΣ

Με τη συγχρηματοδότηση της Ελλάδας και της Ευρωπαϊκής Ένωσης



ΕΥΡΩΠΑΪΚΟ ΚΟΙΝΩΝΙΚΟ ΤΑΜΕΙΟ





ΑΡΙΣΤΟΤΕΛΕΙΟ  
ΠΑΝΕΠΙΣΤΗΜΙΟ  
ΘΕΣΣΑΛΟΝΙΚΗΣ

---

# Σημειώματα

# Διατήρηση Σημειωμάτων

Οποιαδήποτε αναπαραγωγή ή διασκευή του υλικού θα πρέπει να συμπεριλαμβάνει:

- το Σημείωμα Αναφοράς
- το Σημείωμα Αδειοδότησης
- τη δήλωση Διατήρησης Σημειωμάτων
- το Σημείωμα Χρήσης Έργων Τρίτων (εφόσον υπάρχει)

μαζί με τους συνοδευόμενους υπερσυνδέσμους.

