



# Παράγοντες Συμμετοχής Ενηλίκων στην Εκπαίδευση: Ζητήματα Κινητοποίησης και Πρόσβασης σε Οργανωμένες Εκπαιδευτικές Δραστηριότητες

Ενότητα 13: Η Συμμετοχή Ενηλίκων στην Εκπαίδευση στην  
Ελλάδα

Γιώργος Κ. Ζαρίφης

Τμήμα Φιλοσοφίας και Παιδαγωγικής



# Άδειες Χρήσης

- Το παρόν εκπαιδευτικό υλικό υπόκειται σε άδειες χρήσης Creative Commons.
- Για εκπαιδευτικό υλικό, όπως εικόνες, που υπόκειται σε άλλου τύπου άδειας χρήσης, η άδεια χρήσης αναφέρεται ρητώς.



# Χρηματοδότηση

- Το παρόν εκπαιδευτικό υλικό έχει αναπτυχθεί στα πλαίσια του εκπαιδευτικού έργου του διδάσκοντα.
- Το έργο «Ανοικτά Ακαδημαϊκά Μαθήματα στο Αριστοτέλειο Πανεπιστήμιο Θεσσαλονίκης» έχει χρηματοδοτήσει μόνο τη αναδιαμόρφωση του εκπαιδευτικού υλικού.
- Το έργο υλοποιείται στο πλαίσιο του Επιχειρησιακού Προγράμματος «Εκπαίδευση και Δια Βίου Μάθηση» και συγχρηματοδοτείται από την Ευρωπαϊκή Ένωση (Ευρωπαϊκό Κοινωνικό Ταμείο) και από εθνικούς πόρους.





# Γ. Συμμετοχή ενηλίκων στην εκπαίδευση στην Ευρωπαϊκή Ένωση

Το Ευρωπαϊκό πλαίσιο και η Ελληνική  
πραγματικότητα



## ΣΕΜΙΝΑΡΙΟ 13<sup>ο</sup>

# Η ΣΥΜΜΕΤΟΧΗ ΕΝΗΛΙΚΩΝ ΣΤΗΝ ΕΚΠΑΙΔΕΥΣΗ ΣΤΗΝ ΕΛΛΑΔΑ

**Ζητήματα πρόσβασης και συμμετοχής στην εκπαίδευση ενηλίκων στη χώρα μας, δομές οι οποίες οργανώνουν και προσφέρουν εκπαιδευτικά προγράμματα σε ενηλίκους και τρόποι ενίσχυσης της θεσμικής πολιτικής και των εκπαιδευτικών πρακτικών για αύξηση της συμμετοχής**

# Η ΣΥΜΜΕΤΟΧΗ ΕΝΗΛΙΚΩΝ ΣΤΗΝ ΕΚΠΑΙΔΕΥΣΗ ΣΤΗΝ ΕΛΛΑΔΑ (1/10)

## ■ Δια βίου μάθηση

Σε όλη την ΕΕ, το 8% του πληθυσμού ηλικίας 25-64 ετών συμμετείχε σε πρόγραμμα εκπαίδευσης /κατάρτισης (τις τελευταίες 4 εβδομάδες) το 2001. Τέτοιες δραστηριότητες φαίνεται να υπερισχύουν στις χώρες του Βορρά, στις Κάτω Χώρες και στο Ηνωμένο Βασίλειο. Τα άτομα μεγαλύτερης ηλικίας έχουν μικρότερες πιθανότητες να συμμετάσχουν σε πρόγραμμα κατάρτισης από τους νεότερους. Επίσης, τα άτομα υψηλότερων προσόντων έχουν μεγαλύτερες πιθανότητες να συμμετάσχουν σε τέτοια προγράμματα από τα άτομα χαμηλών επαγγελματικών προσόντων.

### Βασικός δείκτης

Δια βίου μάθηση (Ποσοστό του πληθυσμού ηλικίας 25-64 ετών, που συμμετείχαν σε προγράμματα εκπαίδευσης και κατάρτισης τις τελευταίες 4 εβδομάδες πριν από τη διεξαγωγή της έρευνας) το 2001

	EU-15	B	DK	D	EL	E	F	IRL	I	L	NL	A	P	FIN	S	UK
Σύνολο, 25-64	8	7	18	5	1	5	3	5	5	5	16	8	3	19	17	22
25-34	14	12	27	13	4	11	6	9	12	9	25	14	8	28	25	26
35-44	8	8	19	5	1	3	2	5	3	6	18	8	2	21	18	24
45-54	6	5	14	3	0	2	1	3	2	3	13	7	1	18	15	20
55-64	3	2	8	1	0	1	0	1	1	1	7	2	0	8	10	13

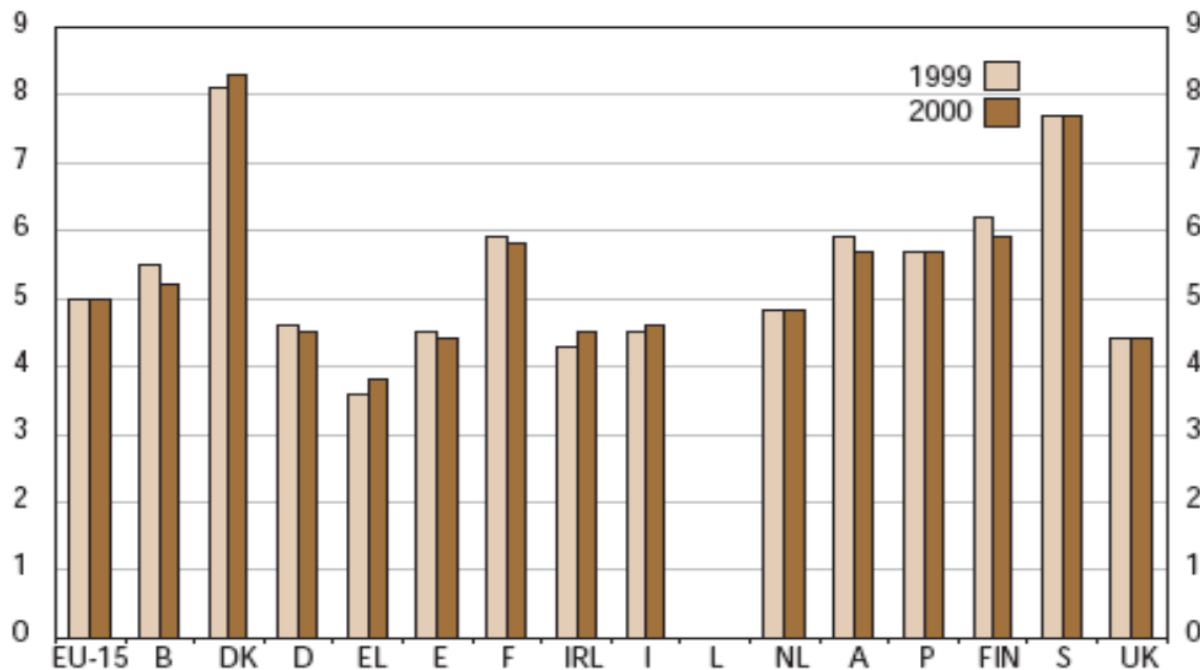
Ανδρες, Γυναίκες,

Σημειώσεις: για την F (Γαλλία) Ελήφθη υπόψη μόνο η εκπαίδευση που ελάμβανε χώρα κατά τη διάρκεια που γινόταν η έρευνα Πηγή: Eurostat - Έρευνα εργατικού δυναμικού της Ευρωπαϊκής Ένωσης



# Η ΣΥΜΜΕΤΟΧΗ ΕΝΗΛΙΚΩΝ ΣΤΗΝ ΕΚΠΑΙΔΕΥΣΗ ΣΤΗΝ ΕΛΛΑΔΑ (2/10)

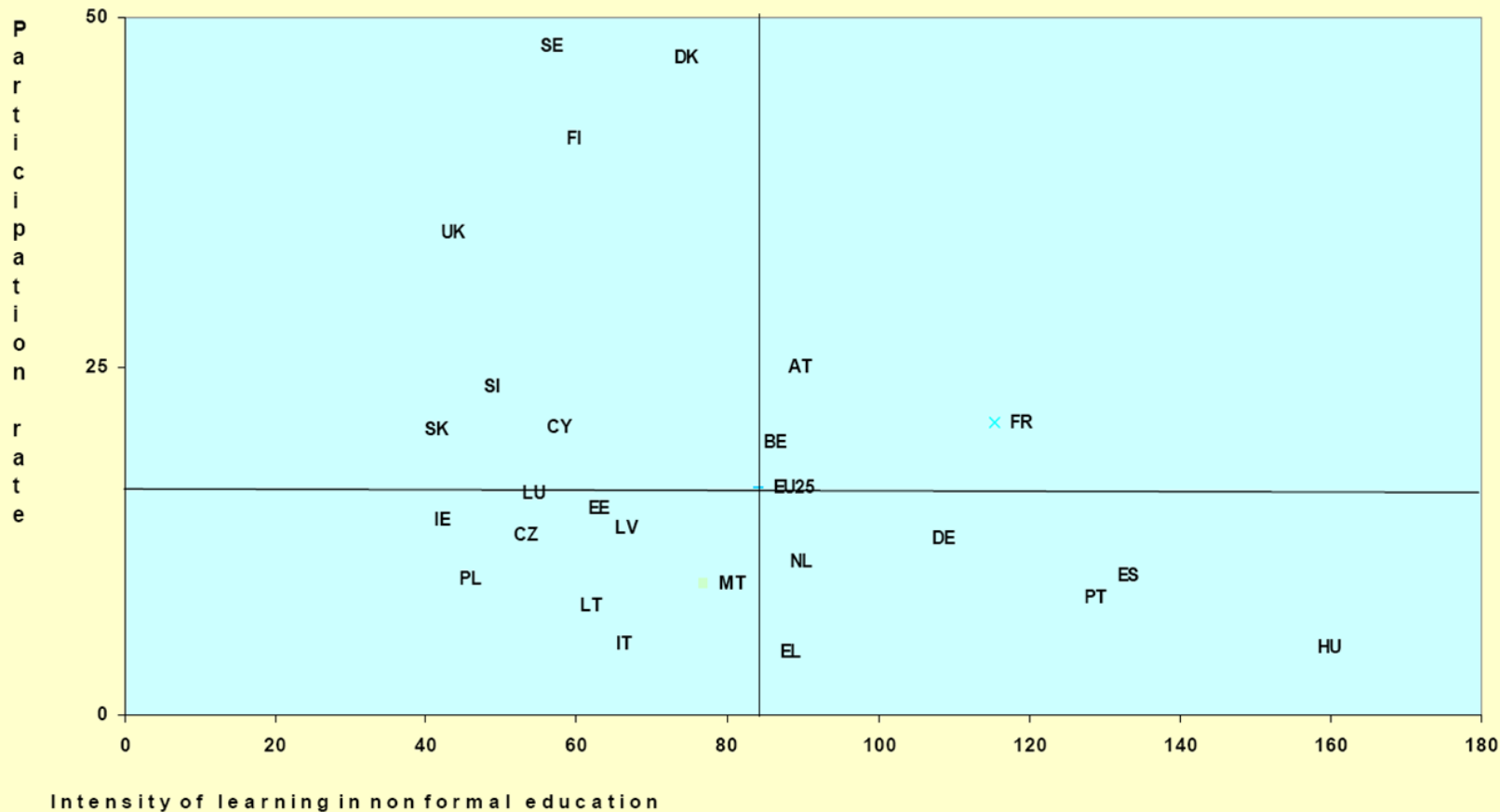
**Σχήμα 13** Δαπάνες σε ανθρώπινους πόρους (Συνολικές δημόσιες δαπάνες για την εκπαίδευση ως ποσοστό του ΑΕγχΠ), 1999 ή 2000



Πηγή: Eurostat - Στατιστικές εκπαίδευσης

# Η ΣΥΜΜΕΤΟΧΗ ΕΝΗΛΙΚΩΝ ΣΤΗΝ ΕΚΠΑΙΔΕΥΣΗ ΣΤΗΝ ΕΛΛΑΔΑ (3/10)

Graph 4: Participation rate and mean volume of hours in non formal learning



Source: Eurostat LFS, Ad hoc module on lifelong learning 2003. Target population: 25-64 years old

Παράγοντες Συμμετοχής Ενηλίκων στην Εκπαίδευση: Ζητήματα Κινητοποίησης και Πρόσβασης σε Οργανωμένες Εκπαιδευτικές Δραστηριότητες

Τμήμα Φιλοσοφίας και Παιδαγωγικής



# Η ΣΥΜΜΕΤΟΧΗ ΕΝΗΛΙΚΩΝ ΣΤΗΝ ΕΚΠΑΙΔΕΥΣΗ ΣΤΗΝ ΕΛΛΑΔΑ (4/10)

Table 3: Mean volume of training participants in the non formal education by educational level and working status (in hours)

	Higher educational level				Medium educational level				Lower educational level				ALL			
	Employed	Unemployed	inactive	TOTAL	Employed	Unemployed	Inactive	TOTAL	Employed	Unemployed	Inactive	TOTAL	Employed	Unemployed	Inactive	TOTAL
<b>EU25</b>	<b>69</b>	<b>213</b>	<b>189</b>	<b>81</b>	<b>67</b>	<b>212</b>	<b>182</b>	<b>86</b>	<b>60</b>	<b>178</b>	<b>150</b>	<b>87</b>	<b>67</b>	<b>210</b>	<b>180</b>	<b>84</b>
BE	66	243	129	72	72	297	161	90	74	277	187	103	69	277	160	83
CZ	75	0	108	77	39	98	79	42	18	0	0	25	47	102	84	50
DK	57	203	175	68	57	185	181	70	58	186	193	87	57	192	182	71
DE	69	358	219	85	80	371	259	119	74	285	193	139	74	358	240	105
EE	64	0	0	65	46	0	0	54	0	0	0	0	56	118	0	59
<b>EL</b>	<b>77</b>	<b>112</b>	<b>109</b>	<b>81</b>	<b>85</b>	<b>107</b>	<b>116</b>	<b>92</b>	<b>72</b>	<b>0</b>	<b>110</b>	<b>81</b>	<b>80</b>	<b>108</b>	<b>113</b>	<b>85</b>
ES	113	278	246	139	96	220	224	127	82	208	163	113	102	243	204	130
FR	87	278	407	110	87	287	406	119	74	264	370	119	85	278	396	115
IT	61	174	204	72	56	155	101	60	58	0	48	57	58	149	116	63
IE	42	56	47	42	35	68	55	38	28	53	43	32	37	59	49	39
CY	55	0	0	55	51	0	0	54	31	0	0	42	53	74	72	54
LV	65	0	0	68	51	0	0	58	0	0	0	0	58	0	131	63
LT	50	0	0	53	55	0	0	66	0	0	0	0	52	170	0	58
LU	53	0	64	57	42	0	61	48	40	0	84	47	46	155	65	51
HU	114	0	335	129	134	317	364	174	116	200	170	133	126	315	334	156
MT	62	0	0	70	93	0	0	90	82	0	47	73	80	0	62	77
NL	73	0	171	80	77	0	137	88	78	0	162	96	76	233	153	86
AT	109	191	81	108	78	124	90	80	64	67	55	63	85	125	84	86
PL	47	87	0	49	35	68	61	39	21	0	0	23	40	70	60	42
PT	80	265	0	88	102	0	201	114	108	516	405	162	96	395	317	126
SI	49	0	88	51	41	60	58	43	37	0	45	38	44	67	63	46
SK	60	0	0	62	28	90	53	32	11	0	0	16	35	90	63	38
FI	53	171	89	58	43	212	91	54	39	180	121	59	48	192	98	57
SE	54	67	83	56	47	164	66	52	44	0	70	49	50	135	72	53
UK	37	51	63	40	33	97	68	39	27	125	81	45	34	89	69	40

Source: Eurostat LFS, Ad Hoc module on Lifelong Learning 2003

Target population: 25-64 years old

Παράγοντες Συμμετοχής Ενηλίκων στην Εκπαίδευση: Ζητήματα Κινητοποίησης και Πρόσβασης σε Οργανωμένες Εκπαιδευτικές

Δραστηριότητες

Τμήμα Φιλοσοφίας και Παιδαγωγικής

# Η ΣΥΜΜΕΤΟΧΗ ΕΝΗΛΙΚΩΝ ΣΤΗΝ ΕΚΠΑΙΔΕΥΣΗ ΣΤΗΝ ΕΛΛΑΔΑ (5/10)

Table 1: Expenditure per student in tertiary institutions (in EUR PPS, compared to GDP per capita)

country	in EUR PPS	compared to GDP per capita
<b>EU25</b>	<b>7,945.9</b>	<b>37.1</b>
BE	10,377.0	42.0
CZ	5,383.6	37.6
DK	13,108.6	50.5
DE	9,496.2	41.4
<b>EL</b>	<b>4,084.2</b>	<b>24.9</b>
ES	6,924.9	34.7
FR	8,009.4	32.0
IE	8,469.1	29.4
IT	7,226.3	31.3
CY	8,487.3	48.0
LV	2,828.8	33.9
LT	3,199.0	35.0
MT	7,048.0	45.1
NL	11,310.9	43.9
AT	10,747.2	41.4
PL	4,173.8	43.4
PT	4,328.8	26.7
SI	6,138.2	38.2
SK	4,106.0	37.7
FI	10,160.0	43.2
SE	13,568.0	56.1
UK	10,429.8	42.7
IS	7,371.1	29.3
LI	17,653.7	29.2
NO	11,861.6	37.7
BG	2,744.7	44.9
US	18,260.1	57.8
JP	10,253.3	43.9

Source: Eurostat, Education statistics

Παράγοντες Συμμετοχής Ενηλίκων στην Εκπαίδευση: Ζητήματα Κινητοποίησης και Πρόσβασης σε Οργανωμένες Εκπαιδευτικές

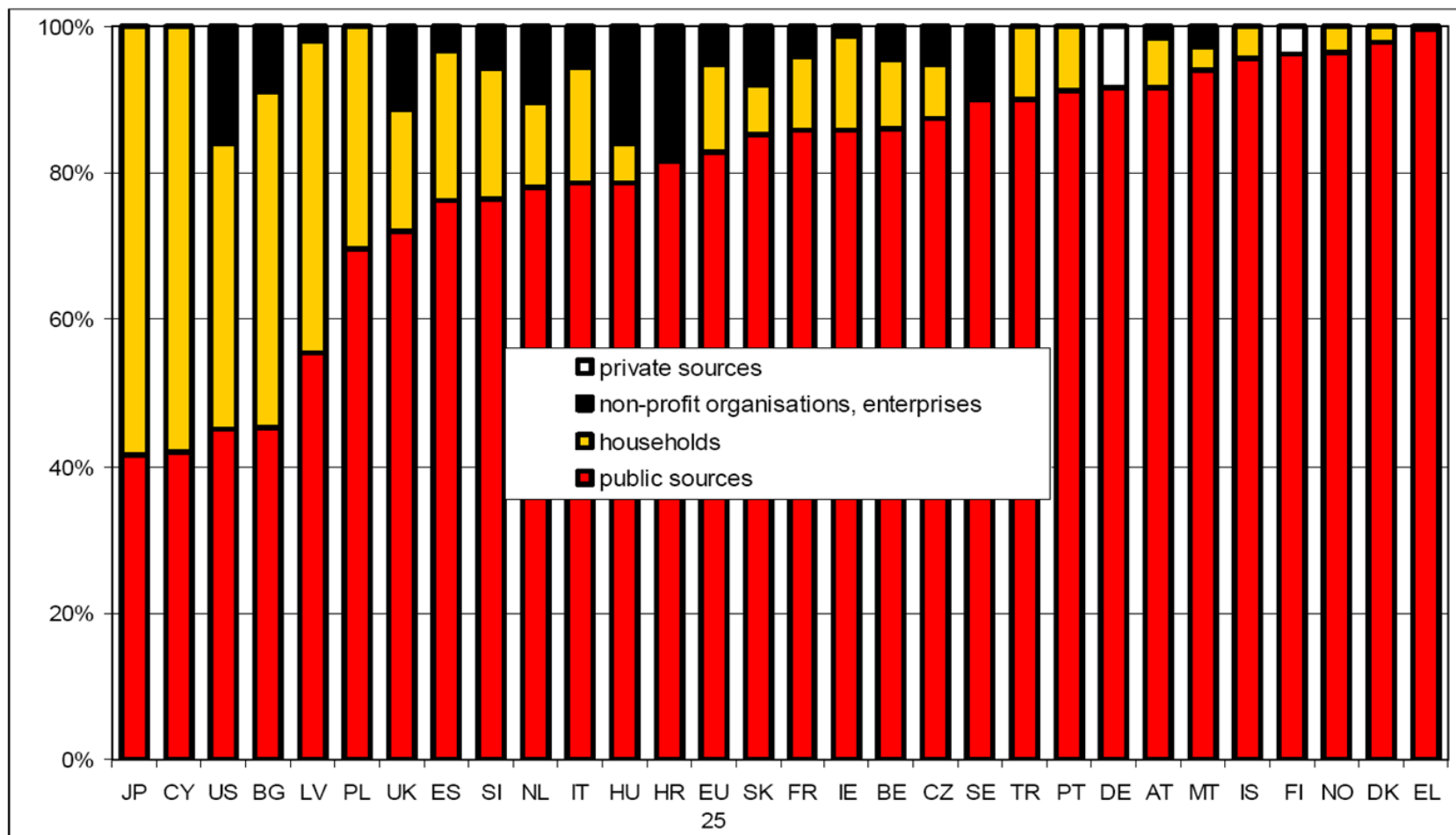
Δραστηριότητες

Τμήμα Φιλοσοφίας και Παιδαγωγικής



# Η ΣΥΜΜΕΤΟΧΗ ΕΝΗΛΙΚΩΝ ΣΤΗΝ ΕΚΠΑΙΔΕΥΣΗ ΣΤΗΝ ΕΛΛΑΔΑ (6/10)

Chart 3: relative proportions of public private spending on educational institutions, at tertiary level of education



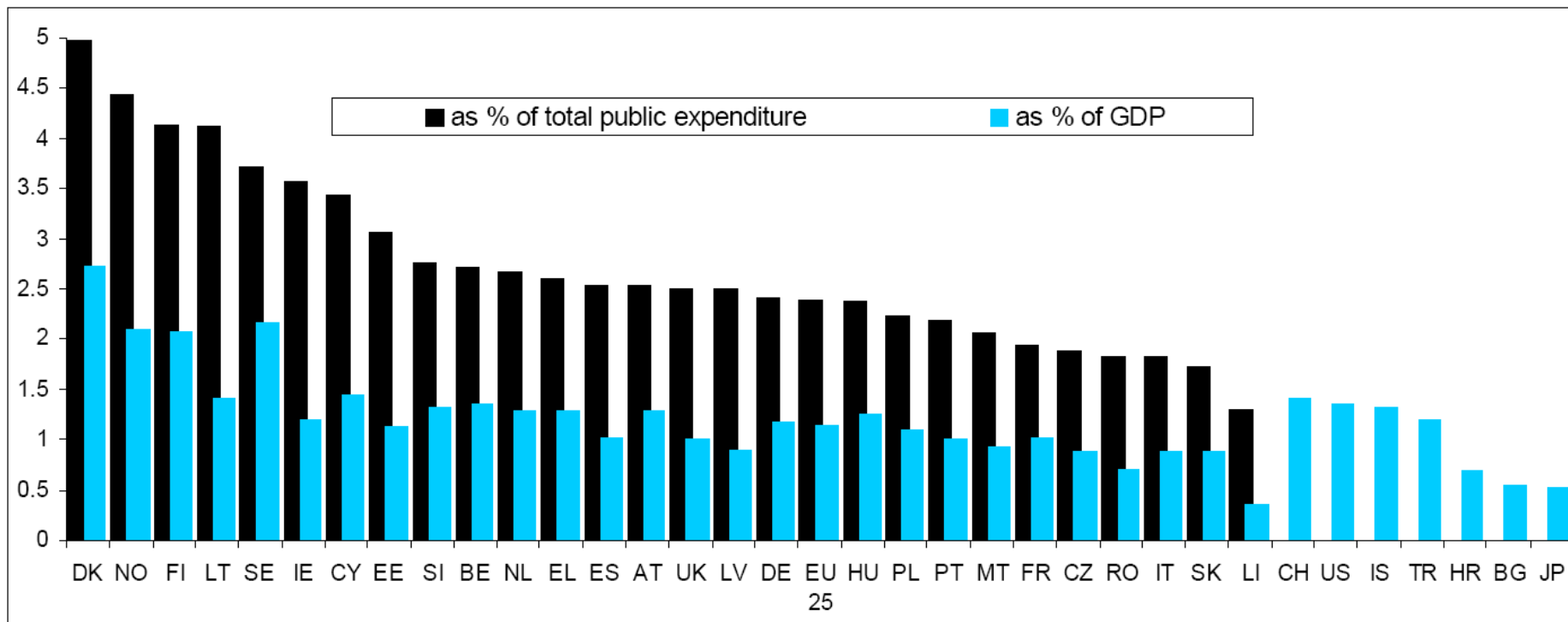
Source: Eurostat, Education statistics

Παράγοντες Συμμετοχής Ενηλίκων στην Εκπαίδευση: Ζητήματα Κινητοποίησης και Πρόσβασης σε Οργανωμένες Εκπαιδευτικές Δραστηριότητες

Τμήμα Φιλοσοφίας και Παιδαγωγικής

# Η ΣΥΜΜΕΤΟΧΗ ΕΝΗΛΙΚΩΝ ΣΤΗΝ ΕΚΠΑΙΔΕΥΣΗ ΣΤΗΝ ΕΛΛΑΔΑ (7/10)

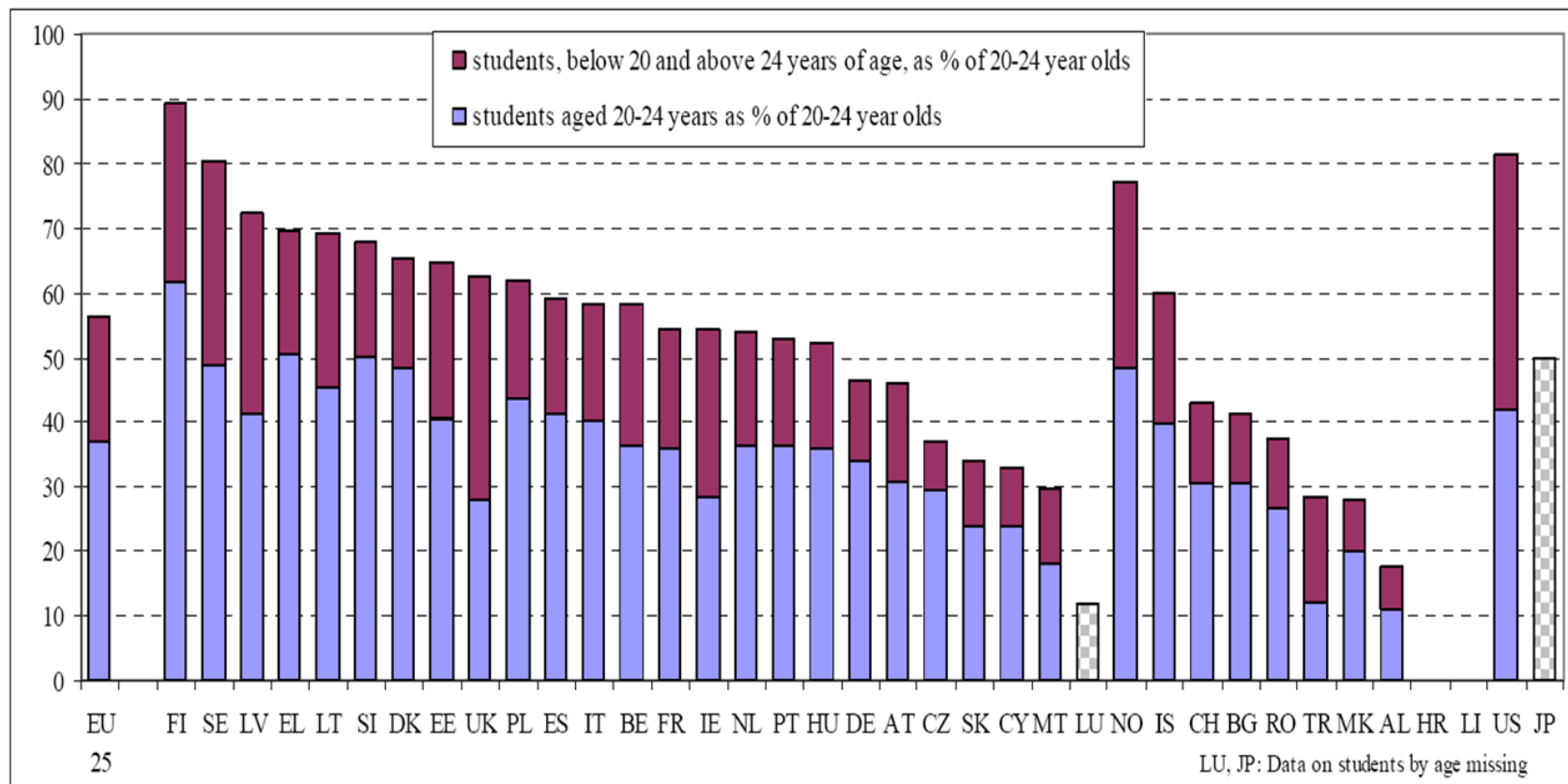
Chart 4: total public expenditure on education as % of total public expenditure and as % of GDP, at tertiary level of education



Source: Eurostat, Education statistics

# Η ΣΥΜΜΕΤΟΧΗ ΕΝΗΛΙΚΩΝ ΣΤΗΝ ΕΚΠΑΙΔΕΥΣΗ ΣΤΗΝ ΕΛΛΑΔΑ (8/10)

Figure 2. Students in tertiary education 2002/03 as a percentage of 20-24 year-olds in the population (see notes page 11)



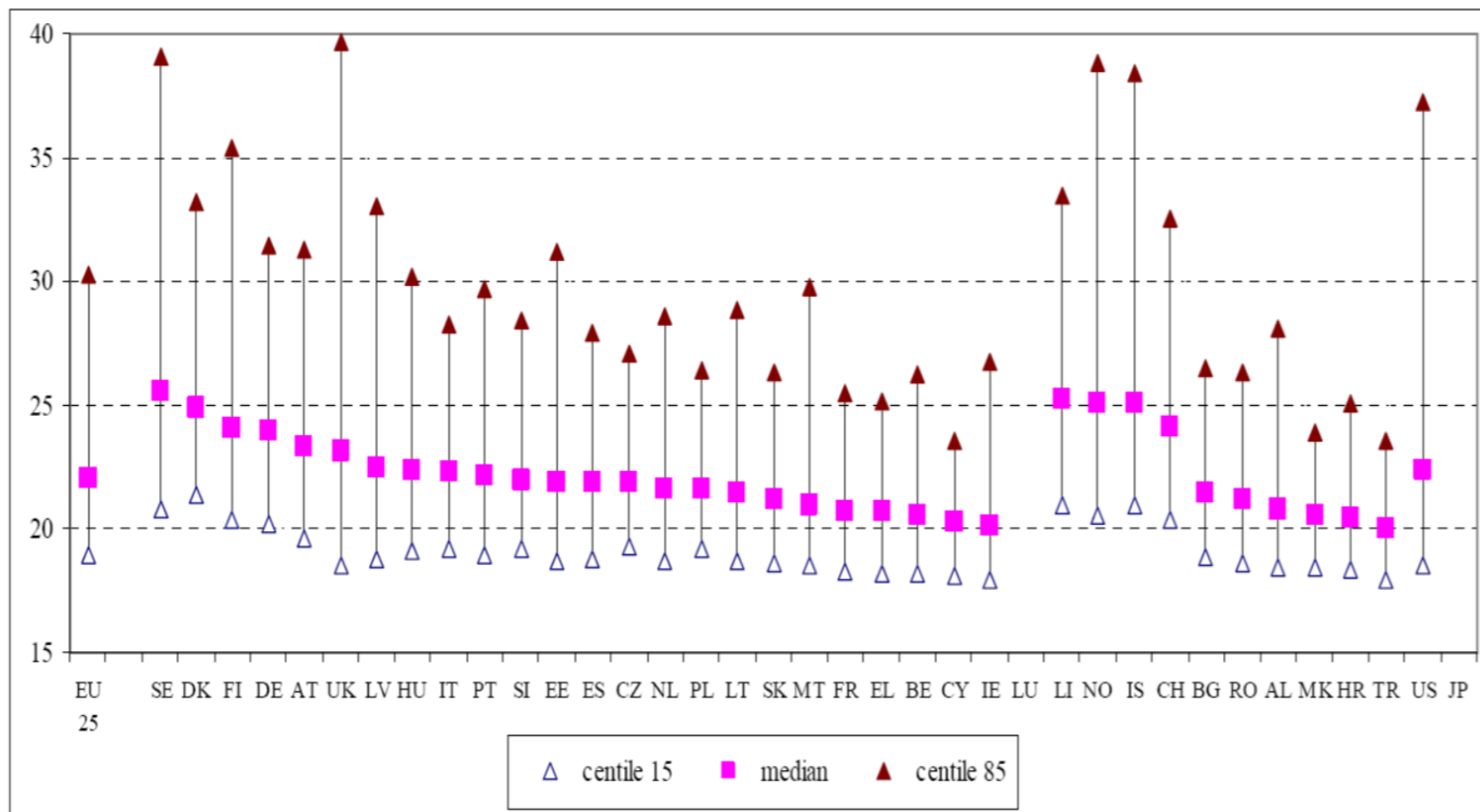
Source: Eurostat, Education Statistics

Παράγοντες Συμμετοχής Ενηλίκων στην Εκπαίδευση: Ζητήματα Κινητοποίησης και Πρόσβασης σε Οργανωμένες Εκπαιδευτικές Δραστηριότητες

Τμήμα Φιλοσοφίας και Παιδαγωγικής

# Η ΣΥΜΜΕΤΟΧΗ ΕΝΗΛΙΚΩΝ ΣΤΗΝ ΕΚΠΑΙΔΕΥΣΗ ΣΤΗΝ ΕΛΛΑΔΑ (9/10)

Figure 4. Students' ages in 2002/03 (see notes page 11)



Source: Eurostat, Education Statistics

# Η ΣΥΜΜΕΤΟΧΗ ΕΝΗΛΙΚΩΝ ΣΤΗΝ ΕΚΠΑΙΔΕΥΣΗ ΣΤΗΝ ΕΛΛΑΔΑ (10/10)

Table 1. Percentage of tertiary enrolments per field

2002/03	Education	Humanities and arts	Social sciences business and law	Science, mathematics and computing	Engineering, manufacturing and construction	Agriculture and veterinary	Health and welfare	Services
<b>EU25</b>	<b>9.7 (s)</b>	<b>13.1 (s)</b>	<b>34.0 (s)</b>	<b>11.0 (s)</b>	<b>14.9 (s)</b>	<b>2.0 (s)</b>	<b>12.2 (s)</b>	<b>3.2 (s)</b>
BE	14.1	11.1	32.0	9.0	11.5	2.4	18.5	1.5
CZ	12.2	9.0	26.9	10.3	20.5	4.0	13.0	4.0
DK	10.6	17.2	23.8	8.9	10.8	1.6	24.9	2.2
DE	7.3	16.5	27.6	14.6	15.3	1.4	14.9	2.4
EE	9.9	11.5	37.8	10.1	11.6	2.5	9.7	7.0
<b>EL</b>	<b>6.9</b>	<b>13.6</b>	<b>32.0</b>	<b>16.0</b>	<b>3.8</b>	<b>5.8</b>	<b>6.9</b>	<b>5.0</b>
ES	8.2	10.6	33.6	13.5	17.6	2.6	9.2	4.8
FR	:	:	:	:	:	:	:	:
IE	6.0	21.5	24.1	17.1	13.5	1.5	12.0	4.2
IT	5.8	15.5	38.4	7.7	16.4	2.3	11.7	2.2
CY	11.7	9.8	44.0	13.0	3.5	0.1	4.1	13.8
LV	14.7	6.9	52.6	7.0	9.9	1.8	3.5	3.7
LT	14.6	7.0	37.5	5.8	19.7	2.6	9.2	3.6
LU	:	:	:	:	:	:	:	:
HU	13.5	7.5	40.3	6.8	14.2	3.3	7.3	7.1
MT	20.3	11.1	37.0	5.2	7.5	0.3	17.7	0.8
NL	14.4	7.9	41.6	6.1	10.2	1.6	15.9	2.3
AT	14.6	11.9	36.0	11.7	13.6	1.4	9.3	1.6
PL	13.4	9.1	44.8	6.9	14.6	2.2	3.0	6.0
PT	11.8	8.6	31.6	7.9	21.1	2.3	11.4	5.3
SI	10.2	6.6	44.2	4.8	17.2	2.8	6.7	7.4
SK	15.9	5.7	27.8	8.7	17.9	4.2	12.4	7.4
FI	5.4	14.8	22.2	11.6	26.6	2.4	12.6	4.3
SE	15.0	13.4	26.1	10.1	17.3	0.8	15.6	1.6
UK	8.6	18.0	28.9	15.5	8.9	1.0	19.2	:
BG	9.2	8.9	40.9	5.1	22.1	2.2	5.7	5.9
HR	4.9	10.3	34.9	7.1	17.0	3.6	7.6	14.6
RO	3.5	11.6	44.7	5.5	22.2	3.1	6.3	3.1
TR	18.3	7.6	26.2	10.7	20.6	4.4	8.0	4.2
IS	19.6	14.3	35.0	10.7	6.5	0.5	11.7	1.7
LI	-	10.2	54.5	10.0	25.2	-	-	-
NO	15.9	10.5	32.6	11.9	6.6	1.1	18.4	2.9
CH	9.6	12.8	38.6	11.6	13.7	1.4	9.3	3.0
AL	:	:	:	:	:	:	:	:
MK	13.2	11.2	27.5	7.6	19.8	4.7	9.6	6.3
US	:	:	:	:	:	:	:	:
JP	7.3	17.8	31.7	3.2	18.4	2.4	11.9	7.3

Source: Eurostat, Education Statistics

Παράγοντες Συμμετοχής Ενηλίκων στην Εκπαίδευση: Ζητήματα Κινητοποίησης και Πρόσβασης σε Οργανωμένες Εκπαιδευτικές Δραστηριότητες

Τμήμα Φιλοσοφίας και Παιδαγωγικής

# Σημείωμα Αναφοράς

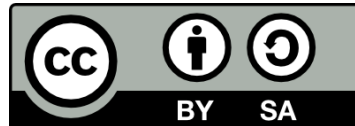
Copyright Αριστοτέλειο Πανεπιστήμιο Θεσσαλονίκης, Γιώργος Κ. Ζαρίφης.  
«Παράγοντες Συμμετοχής Ενηλίκων στην Εκπαίδευση: Ζητήματα Κινητοποίησης και Πρόσβασης σε Οργανωμένες Εκπαιδευτικές Δραστηριότητες. Ενότητα 13: Η Συμμετοχή Ενηλίκων στην Εκπαίδευση στην Ελλάδα». Έκδοση: 1.0. Θεσσαλονίκη 2015. Διαθέσιμο από τη δικτυακή διεύθυνση:  
[http://opencourses.auth.gr/eclass\\_courses](http://opencourses.auth.gr/eclass_courses).





# Σημείωμα Αδειοδότησης

Το παρόν υλικό διατίθεται με τους όρους της άδειας χρήσης Creative Commons Αναφορά - Παρόμοια Διανομή [1] ή μεταγενέστερη, Διεθνής Έκδοση. Εξαιρούνται τα αυτοτελή έργα τρίτων π.χ. φωτογραφίες, διαγράμματα κ.λ.π., τα οποία εμπεριέχονται σε αυτό και τα οποία αναφέρονται μαζί με τους όρους χρήσης τους στο «Σημείωμα Χρήσης Έργων Τρίτων».



Ο δικαιούχος μπορεί να παρέχει στον αδειοδόχο ξεχωριστή άδεια να χρησιμοποιεί το έργο για εμπορική χρήση, εφόσον αυτό του ζητηθεί.

[1] <http://creativecommons.org/licenses/by-sa/4.0/>





ΑΡΙΣΤΟΤΕΛΕΙΟ  
ΠΑΝΕΠΙΣΤΗΜΙΟ  
ΘΕΣΣΑΛΟΝΙΚΗΣ

ΑΝΟΙΚΤΑ  
ΑΚΑΔΗΜΑΙΚΑ  
ΜΑΘΗΜΑΤΑ



# Τέλος ενότητας

Επεξεργασία: Χριστίνα Πάσχου  
Θεσσαλονίκη, Εαρινό Εξάμηνο 2014-2015



ΑΡΙΣΤΟΤΕΛΕΙΟ  
ΠΑΝΕΠΙΣΤΗΜΙΟ  
ΘΕΣΣΑΛΟΝΙΚΗΣ

---

# Σημειώματα

# Διατήρηση Σημειωμάτων

Οποιαδήποτε αναπαραγωγή ή διασκευή του υλικού θα πρέπει να συμπεριλαμβάνει:

- το Σημείωμα Αναφοράς
- το Σημείωμα Αδειοδότησης
- τη δήλωση Διατήρησης Σημειωμάτων
- το Σημείωμα Χρήσης Έργων Τρίτων (εφόσον υπάρχει)

μαζί με τους συνοδευόμενους υπερσυνδέσμους.

