



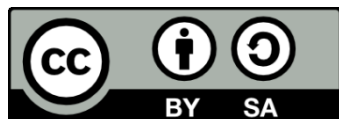
Ολικές Οδοντοστοιχίες

Ενότητα 10: Σύγκλιση Οδοντοστοιχιών

Αργύριος Λ. Πισιώτης

Καθηγητής

Τμήμα Οδοντιατρικής



Ευρωπαϊκή Ένωση
Ευρωπαϊκό Κοινωνικό Ταμείο



ΥΠΟΥΡΓΕΙΟ ΠΑΙΔΕΙΑΣ ΚΑΙ ΘΡΗΣΚΕΥΜΑΤΩΝ
ΕΙΔΙΚΗ ΥΠΗΡΕΣΙΑ ΔΙΑΧΕΙΡΙΣΗΣ

Με τη συγχρηματοδότηση της Ελλάδας και της Ευρωπαϊκής Ένωσης



ΕΥΡΩΠΑΪΚΟ ΚΟΙΝΩΝΙΚΟ ΤΑΜΕΙΟ

Άδειες Χρήσης

- Το παρόν εκπαιδευτικό υλικό υπόκειται σε άδειες χρήσης Creative Commons.
- Για εκπαιδευτικό υλικό, όπως εικόνες, που υπόκειται σε άλλου τύπου άδειας χρήσης, η άδεια χρήσης αναφέρεται ρητώς.



Χρηματοδότηση

- Το παρόν εκπαιδευτικό υλικό έχει αναπτυχθεί στα πλαίσια του εκπαιδευτικού έργου του διδάσκοντα.
- Το έργο «Ανοικτά Ακαδημαϊκά Μαθήματα στο Αριστοτέλειο Πανεπιστήμιο Θεσσαλονίκης» έχει χρηματοδοτήσει μόνο τη αναδιαμόρφωση του εκπαιδευτικού υλικού.
- Το έργο υλοποιείται στο πλαίσιο του Επιχειρησιακού Προγράμματος «Εκπαίδευση και Δια Βίου Μάθηση» και συγχρηματοδοτείται από την Ευρωπαϊκή Ένωση (Ευρωπαϊκό Κοινωνικό Ταμείο) και από εθνικούς πόρους.





ΑΡΙΣΤΟΤΕΛΕΙΟ
ΠΑΝΕΠΙΣΤΗΜΙΟ
ΘΕΣΣΑΛΟΝΙΚΗΣ

Σύγκλειση Οδοντοστοιχιών

- Πρόσθια δόντια
 - Αισθητικό «εργαλείο»
- Οπίσθια δόντια
 - Λειτουργικό «εργαλείο»



- Κεντρική σύγκλειση - οι στατικές οδοντικές επαφές σε κεντρική σχέση
- Κεντρική σχέση – η πλέον οπίσθια (άνω και εμπρός) φυσιολογική σχέση των δύο γνάθων από και προς την οποία ένα άτομο μπορεί να πραγματοποιήσει πλάγιες κινήσεις.



Συγκλεισιακά σχήματα Ο.Ο.

- Πλήρως εξισορροπημένη σύγκλειση (bilaterally balanced occlusion)
 - Αμφοτερόπλευρες ισοδύναμες επαφές προσθίων & οπίσθιων δοντιών
- Εξισορροπημένη σύγκλειση (balanced occlusion)
 - Αμφοτερόπλευρες επαφές οπισθίων
 - Αμφοτερόπλευρες επαφές ομάδας οπισθίων
 - Γλωσσική σύγκλειση (lingualized occlusion)
- Επίπεδη σύγκλειση
 - Αμφοτερόπλευρες επαφές οπισθίων εργαζόμενης πλευράς- μη εργαζόμενες επαφές εξασφαλίζονται από την ενδοτικότητα του βλεννογόνου



Συγκλεισιακές απαιτήσεις ολικά νωδού ασθενή

- Δεν είναι σε θέση να αντιληφθεί την διαφοροποίηση των συγκλεισιακών σχημάτων
 - Berg 1998
- Οι οδοντικές επαφές κατά τη μάσηση διαρκούν <10' ενώ διαρκούν 2-4 ώρες σε μη μασητική λειτουργία ανά 24ωρο
 - Brewer et al 1963 & 1967
- Πρέπει να επιλεγεί ένα συγκλεισιακό σχήμα που μπορεί να επιτευχθεί με τον απλούστερο τρόπο αξιοποιώντας τα υπάρχοντα στο εμπόριο δόντια



Ερευνητικά δεδομένα

- Σε ασθενείς με επιεμφυτευματικές οδοντοστοιχίες 67% προτίμησαν την «γλωσσική σύγκλειση» έναντι της επίπεδης
 - Clough et al 1983
- Πλήρως εξισορροπημένη Vs επίπεδη χωρίς ΣΣΔ
 - Michael et al 1990
- Ο έλεγχος της μασητικής ικανότητας σε σχέση με την μορφολογία των οπισθίων δοντιών έδειξε αντικρουόμενα συμπεράσματα
 - Sauser & Yurkstas 1957, Kapur & Soman 1965, Brandberg & Landt 1986
- Η μασητικές δυνάμεις με φυσικά δόντια είναι 4.5 φορές μεγαλύτερες από ότι με Ο.Ο. (Μ.Ο. 74κιλά/16 κιλά)
 - Lassila et al 1985, Gibbs et al 1986
- Άλλοι μέτρησαν 6.7 κιλά στον ολικά νωδό και 11.5 σε ασθενείς με οστεοενσωματούμενα εμφυτεύματα και Ο.Ο.
 - Carr & Laney 1987



Ερευνητικά δεδομένα

- Η μασητική ικανότητα όταν αυτή προσδιορίζεται σαν ικανότητα κάποιου να μασήσει και να καταπιεί μια πειραματική τροφή δεν συσχετίζεται ούτε με αυτή την ποιότητα της Ο.Ο.
 - Gunne et al 1982, Gunne & Wall 1985, Lindquist et al 1986, Jemt & Carlsson 1986, Slagter et al 1992



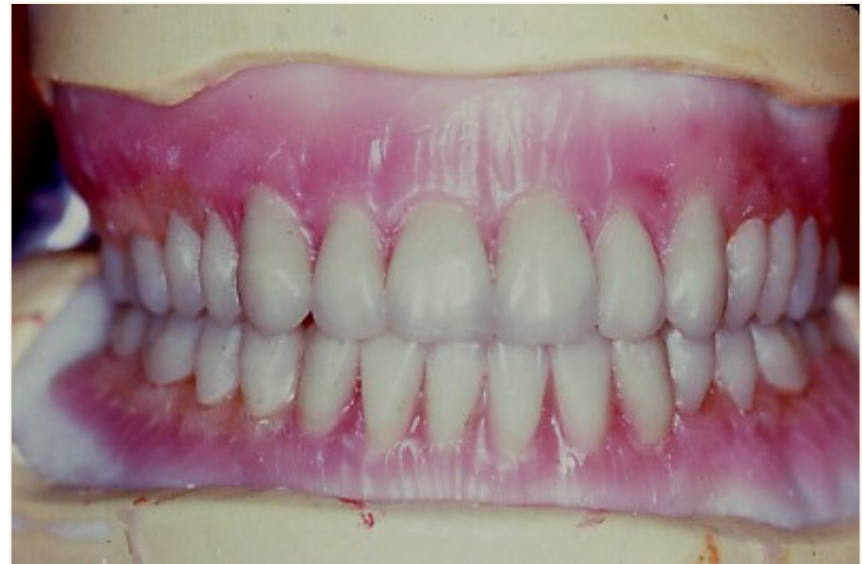
Συμπέρασμα

- Η επιλογή συγκλεισιακού σχήματος δεν βασίζεται σε τεκμηριωμένα κλινικά συμπεράσματα αλλά στην προσωπική εκτίμηση των συγγραφέων
- Η επιλογή συγκλεισιακού σχήματος πρέπει να ανταποκρίνεται στις ιδιαίτερες ανάγκες του ασθενή, στα διαθέσιμα τεχνητά δόντια και στην ικανότητα της διατήρησής του κατά την χρήση της ολικής οδοντοστοιχίας



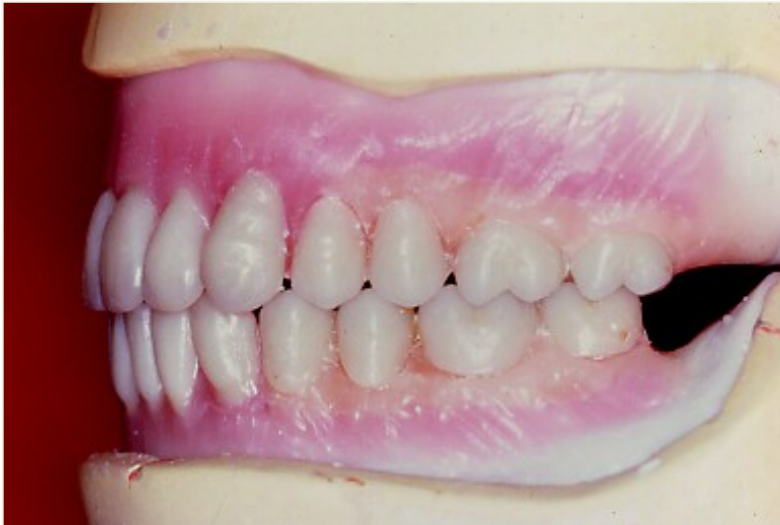
Πλήρως εξισορροπημένη σύγκλειση

- Ταυτόχρονες επαφές όλων των δοντιών στην κεντρική και τις έκκεντρες κινήσεις της γνάθου



Πλήρως εξισορροπημένη σύγκλειση

- Ταυτόχρονες επαφές όλων των δοντιών στην κεντρική και τις έκκεντρες κινήσεις της γνάθου



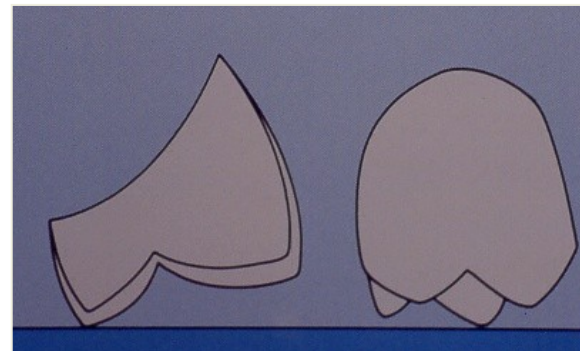
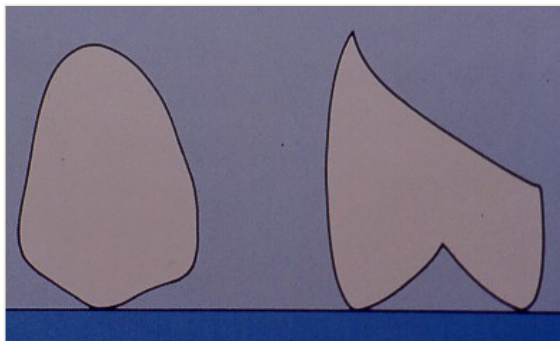
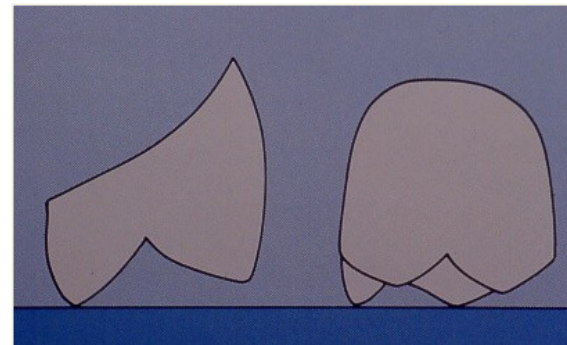
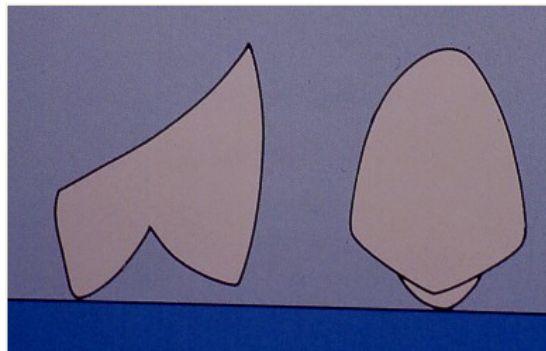
Πλήρως εξισορροπημένη σύγκλειση

- Ταυτόχρονες επαφές όλων των δοντιών στην κεντρική και τις έκκεντρες κινήσεις της γνάθου



Εξισορροπημένη σύγκλειση

- Αμφοτερόπλευρες επαφές οπισθίων



Εξισορροπημένη σύγκλειση

- Αμφοτερόπλευρες επαφές οπισθίων



Εξισορροπημένη σύγκλειση

- Αμφοτερόπλευρες επαφές οπισθίων



Εξισορροπημένη σύγκλειση

- Αμφοτερόπλευρες επαφές οπισθίων



Εξισορροπημένη σύγκλειση

- Αμφοτερόπλευρες επαφές ομάδας οπισθίων



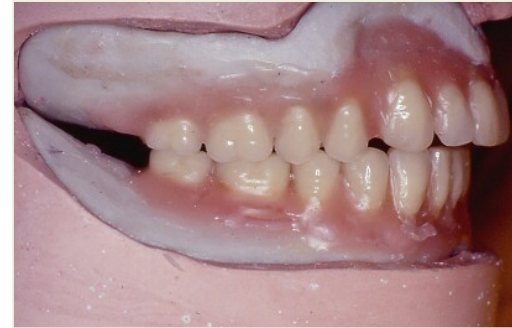
Εξισορροπημένη σύγκλειση

- Αμφοτερόπλευρες επαφές ομάδας οπισθίων



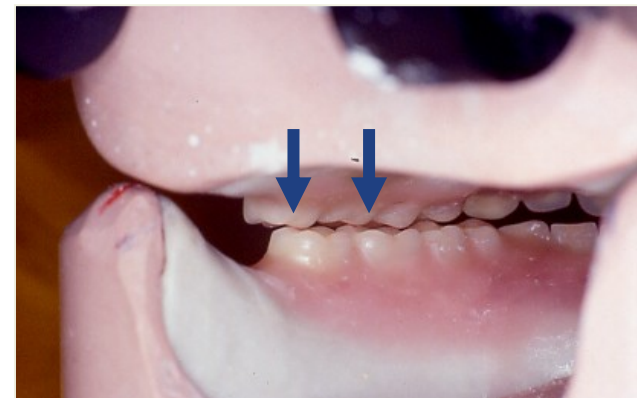
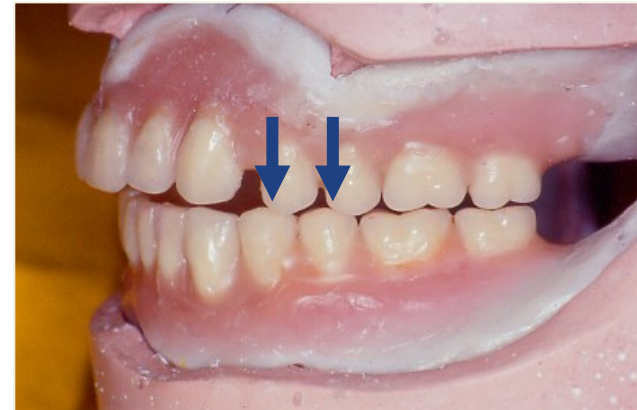
Εξισορροπημένη σύγκλειση

- Αμφοτερόπλευρες επαφές ομάδας οπισθίων

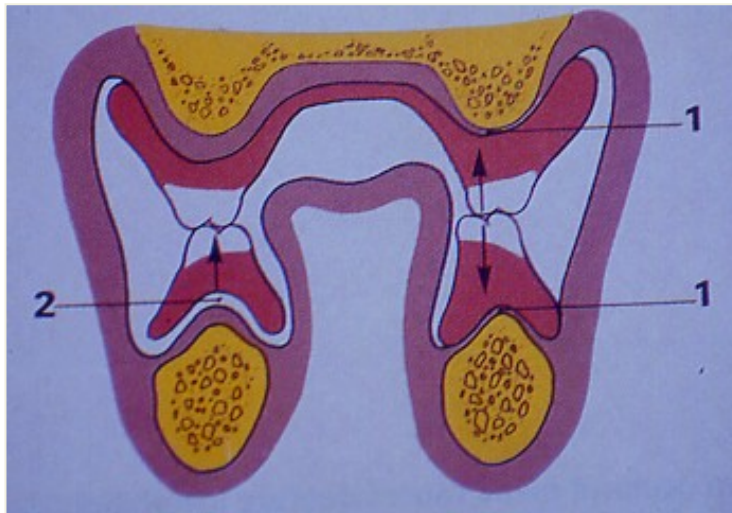


Εξισορροπημένη σύγκλειση

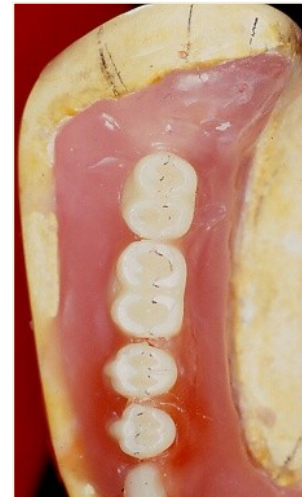
- Αμφοτερόπλευρες επαφές ομάδας οπισθίων



Επίπεδη σύγκλειση



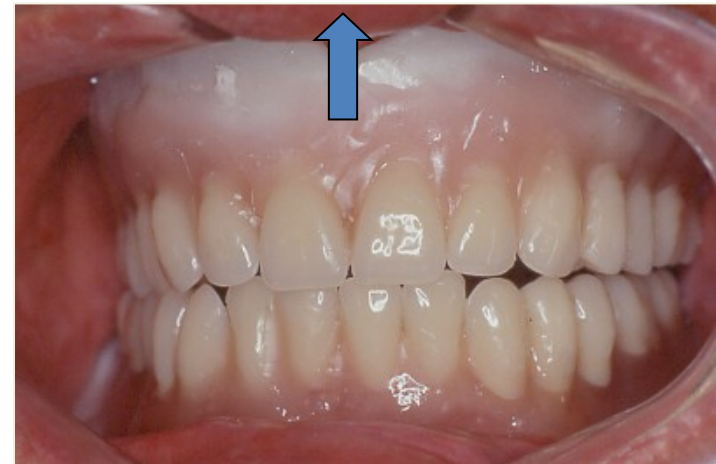
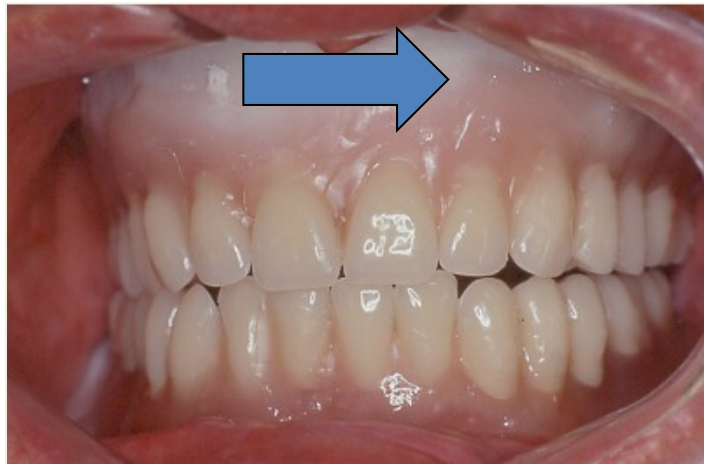
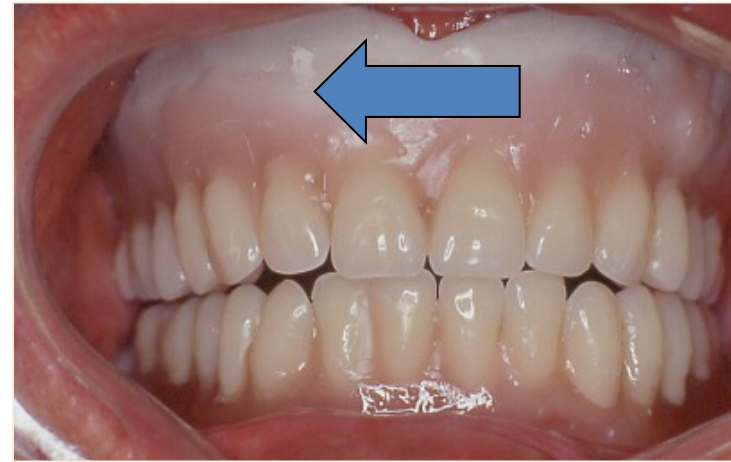
Επίπεδη σύγκλειση



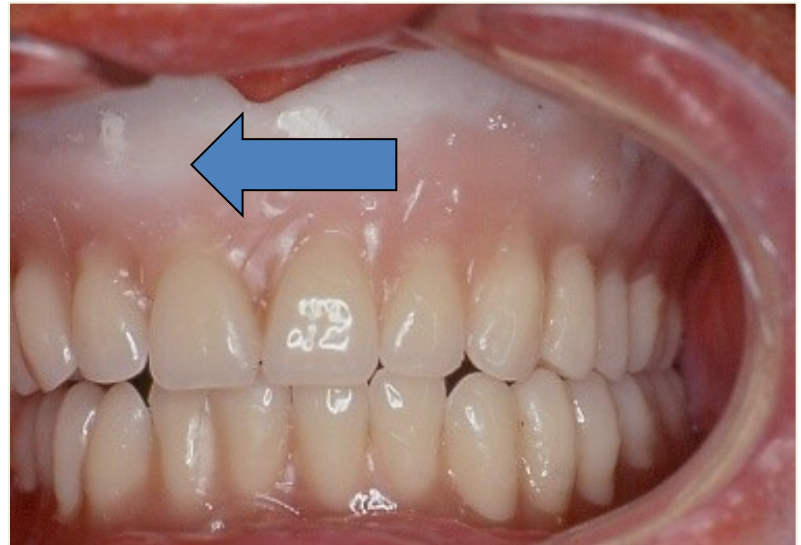
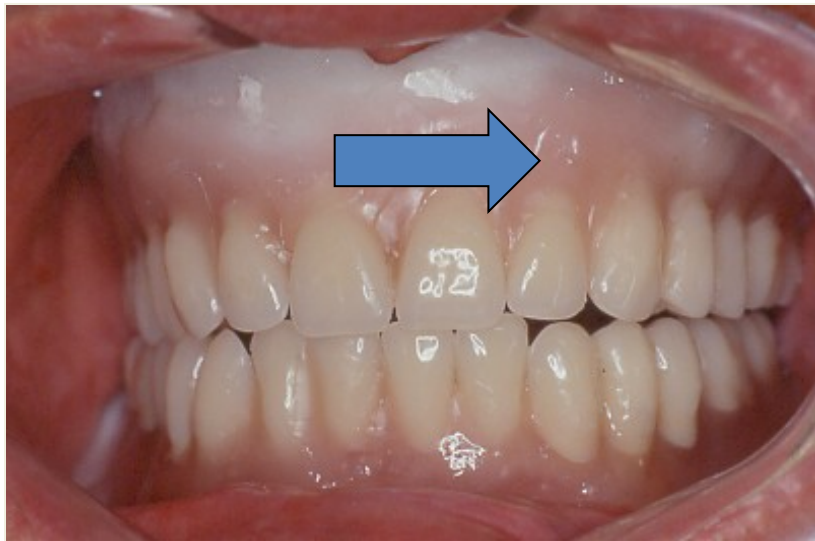
Επίπεδη σύγκλειση



Κλινική Δοκιμή



Κλινική Δοκιμή



Κλινική Εφαρμογή



Κλινική Εφαρμογή



ΣΥΓΚΛΕΙΣΗ ΟΔΟΝΤΟΣΤΟΙΧΕΙΩΝ

Κλινική Εφαρμογή



Κλινική Εφαρμογή



Κλινική Εφαρμογή



Κλινική Εφαρμογή



Σημείωμα Αναφοράς

Copyright Αριστοτέλειο Πανεπιστήμιο Θεσσαλονίκης Έκδοση: 1.0.
Θεσσαλονίκη 2014. Διαθέσιμο από τη δικτυακή διεύθυνση:
<https://opencourses.auth.gr/courses/OCRS507/>



Σημείωμα Αδειοδότησης

Το παρόν υλικό διατίθεται με τους όρους της άδειας χρήσης Creative Commons Αναφορά [1] ή μεταγενέστερη, Διεθνής Έκδοση. Εξαιρούνται τα αυτοτελή έργα τρίτων π.χ. φωτογραφίες, διαγράμματα κ.λ.π., τα οποία εμπεριέχονται σε αυτό και τα οποία αναφέρονται μαζί με τους όρους χρήσης τους στο «Σημείωμα Χρήσης Έργων Τρίτων».



Ο δικαιούχος μπορεί να παρέχει στον αδειοδόχο ξεχωριστή άδεια να χρησιμοποιεί το έργο για εμπορική χρήση, εφόσον αυτό του ζητηθεί.

[1] <http://creativecommons.org/licenses/by/4.0/>

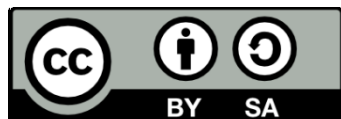




Τέλος Ενότητας

Επεξεργασία: Δημητράκη Διονυσία

Θεσσαλονίκη, 09/2015



Ευρωπαϊκή Ένωση
Ευρωπαϊκό Κοινωνικό Ταμείο



ΥΠΟΥΡΓΕΙΟ ΠΑΙΔΕΙΑΣ & ΘΡΗΣΚΕΥΜΑΤΩΝ, ΠΟΛΙΤΙΣΜΟΥ & ΑΘΛΗΤΙΣΜΟΥ
ΕΙΔΙΚΗ ΥΠΗΡΕΣΙΑ ΔΙΑΧΕΙΡΙΣΗΣ

Με τη συγχρηματοδότηση της Ελλάδας και της Ευρωπαϊκής Ένωσης



ΕΥΡΩΠΑΪΚΟ ΚΟΙΝΩΝΙΚΟ ΤΑΜΕΙΟ